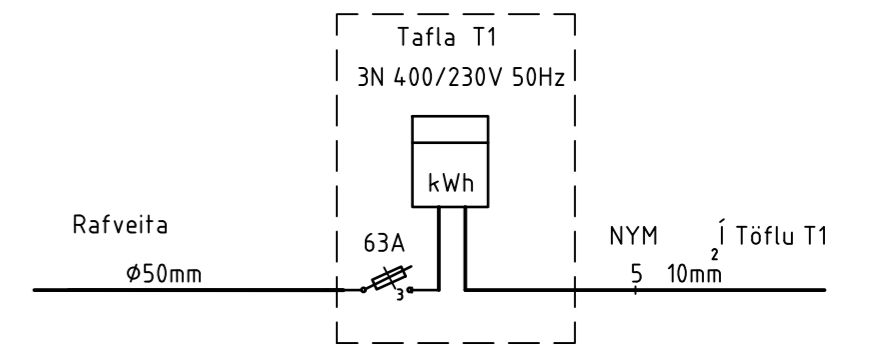


**ALMENNAR SKÝRINGAR**

ALLAR PÍPUR Í LÁGSPENNU ERU Ø16 OG VÍR 1,5mm<sup>2</sup>.  
 ALLAR PÍPUR Í SMÁSPENNU ERU Ø20  
 HÆÐIR ROFA FRÁ FULLFRÁGANGNU GÓLFI 110cm.  
 HÆÐIR TENGLA FRÁ FULLFRÁGANGNU GÓLFI 25cm.  
 HÆÐIR Á SÍMA- (S) SJÓNVARPS- (L) TENGLUM FRÁ FULLFRÁGANGNU GÓLFI 25cm.  
 ALLAR PÍPUR ERU MERKTAR MED FJÖLDA VÍRA NEMA ÞÆR SEM ERU MED 3 VÍRA  
 ÖLL MÁL ERU FRÁ FULLFRÁGANGNU GÓLFI OG Í MIÐJA DÓS EÐA ÚR MIÐRI DÓS Í MIÐJA DÓS EÐA Í FULLFRÁGANGINN VEGG.  
 ÞAR SEM PÍPUR ERU LAGÐAR HLIÐ VIÐ HLIÐ Í LOFTUM EÐA VEGGJUM SKAL HAFNA AÐ MINNSTA KOSTI 3cm BIL MILLI RÖRA, ÞANNIG AÐ STEYPA GETI AUBVELDEGA RUNNID NIÐUR Á MILLI.  
 GREINAR ERU EKKI SÝNDAR Í ÖLLUM TILVIKUM AÐ TÖFLU, EN ERU ÞÁ MERKTAR VIÐKOMANDI TÖFLU. DÆMI: GR1 ER Í TÖFLU OG ER GREIN NR.1  
 → ÞEAGAR ÖR ER OG MERKT GR.NR ÞÁ FER VIÐKOMANDI GR. Í TÖFLU Í ÍBÚÐINNI  
 ÞEAGAR STRIK ER Í GEGNUM TENGIL EÐA ROFA ÞÁ ER UM 2 FALDA NEMA ANNAD SÉ TEKID FRAM  
 ○ EINFALDUR    ab    TVÖFALDUR    abc    3    PREFALDUR  
 TIL SNERTISPENNVARNAR SKAL NOTA NÚLLUN OG LEKA STRAUMSROFAVÖRN.  
 MÁLMHLUTA LAGNA, TÆKJA, LAMPA OG RAFBÚNAÐAR SKAL JARÐBINDA VANDLEGA.  
 MÁLSTRAUMUR ROFA OG TENGLA SKAL VERA MINNST 10 A.  
 JARÐBINDA SKAL PÍPUKERFI FYRIR HEITA- OG KALDAVATNSLÖGN.  
 ÖLL TÁKN ERU TÁKNRÆN OG BER AÐ SAMRÆMA LAGNIR AÐ TÆKJUM EFTIR AÐSTÆÐUM Á STAÐNUM OG EFTIR SÉRTEIKNINGUM.

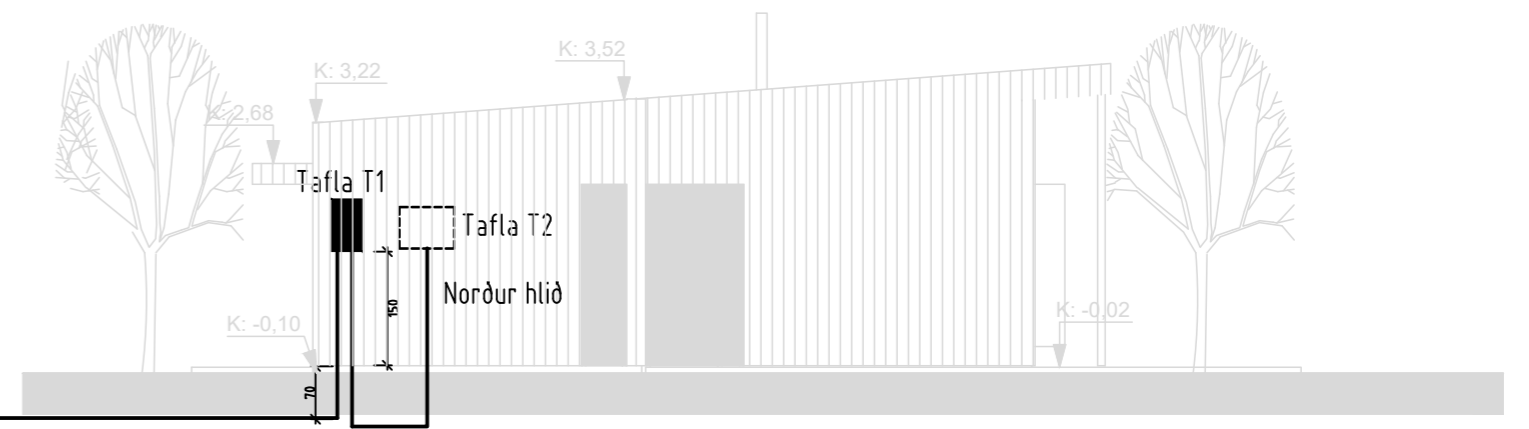
NEMA ANNAD SÉ TEKID FRAM



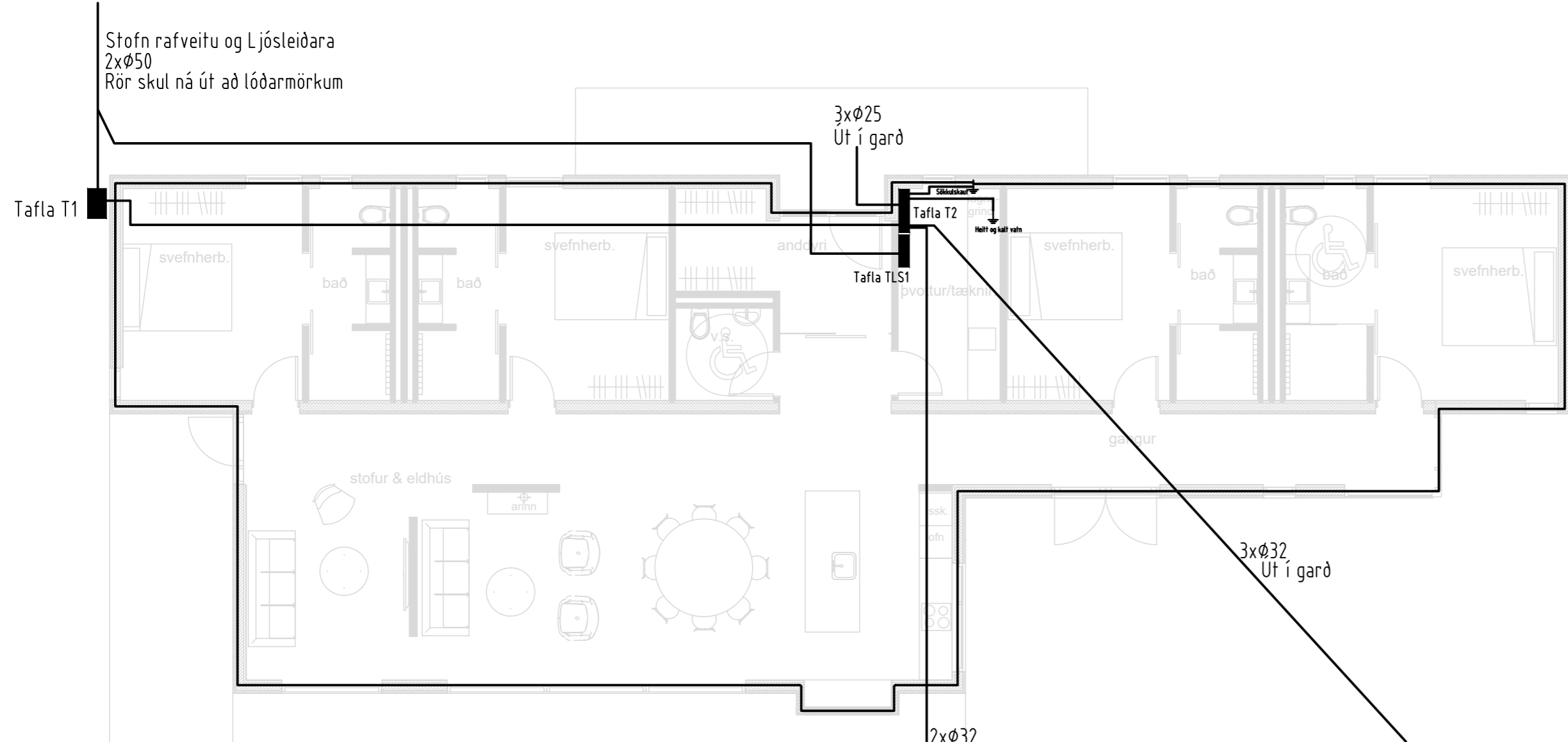
Einlínumyndir

Öndverðarnes 2  
 LN 170138  
 Lóð 11.000m<sup>2</sup>  
 Hús 200m<sup>2</sup>  
 NH 0,018

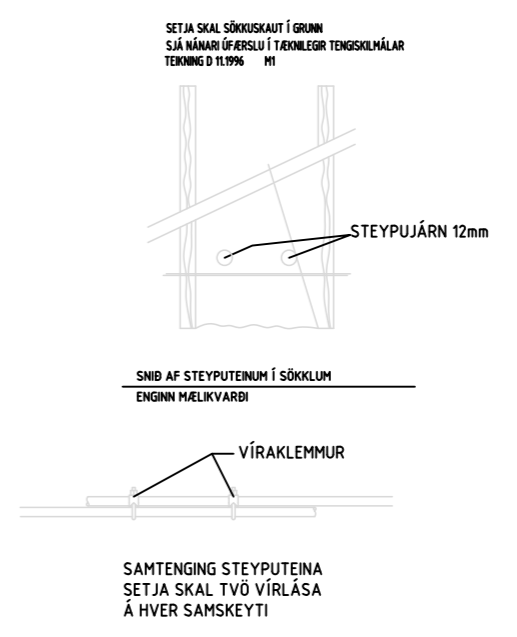
Afstöðumynd



Sníð



Grunnmynd



Sökkulskaut

|   |          |        |
|---|----------|--------|
| Verkheiti   |          |        |
| Öndverðarnes 2 LN 170138 Grímsnes-og Grafningsshr.  |          |        |
| Verkhúti/Verknúmer  |          |        |
| Afstöðu-, einlínu-, sökkulskaut og sniðmyndir   |          |        |
| Blað.nr.  | Dags.    | Kvarði |
| 1   | 12.11.22 |        |
| Yfirfarið   |          |        |
| <i>Sigurjón Harðarson</i>   |          |        |
| Hönnuður  |          |        |
| <i>Sigurjón Harðarson</i>   |          |        |
| Samræmingar hönnuður  |          |        |
| Breyting  |          |        |
| Herjólfsgata 36 220 Hafnarfirði<br>kt. 700402-5090<br>Sími 565 1846, gsm 842 0970<br><a href="http://www.munus.is">http://www.munus.is</a> , e-mail sigurjon@munus.is<br>Hönnuður Sigurjón Harðarson, kt. 060361-2749 |          |        |