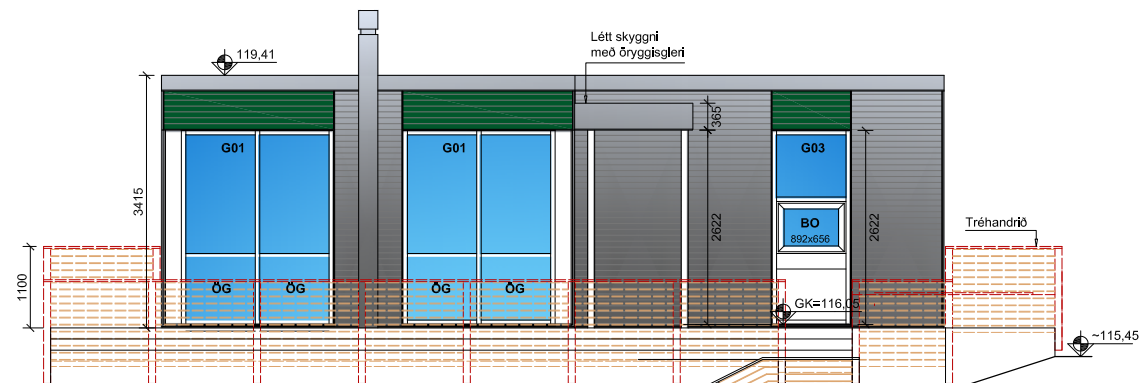
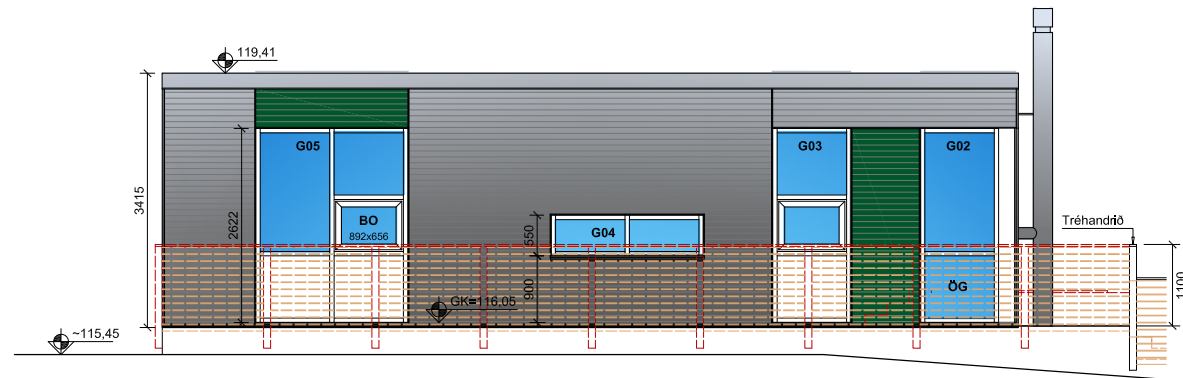


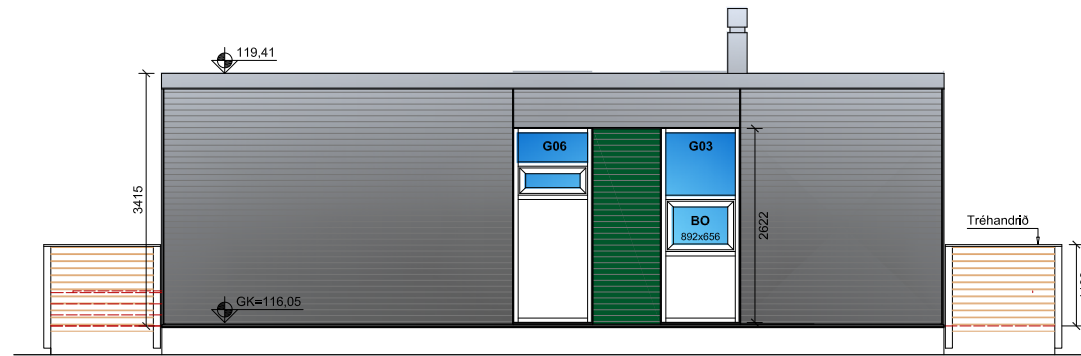
N Aðalhús - Útlit
Norðurhlíð



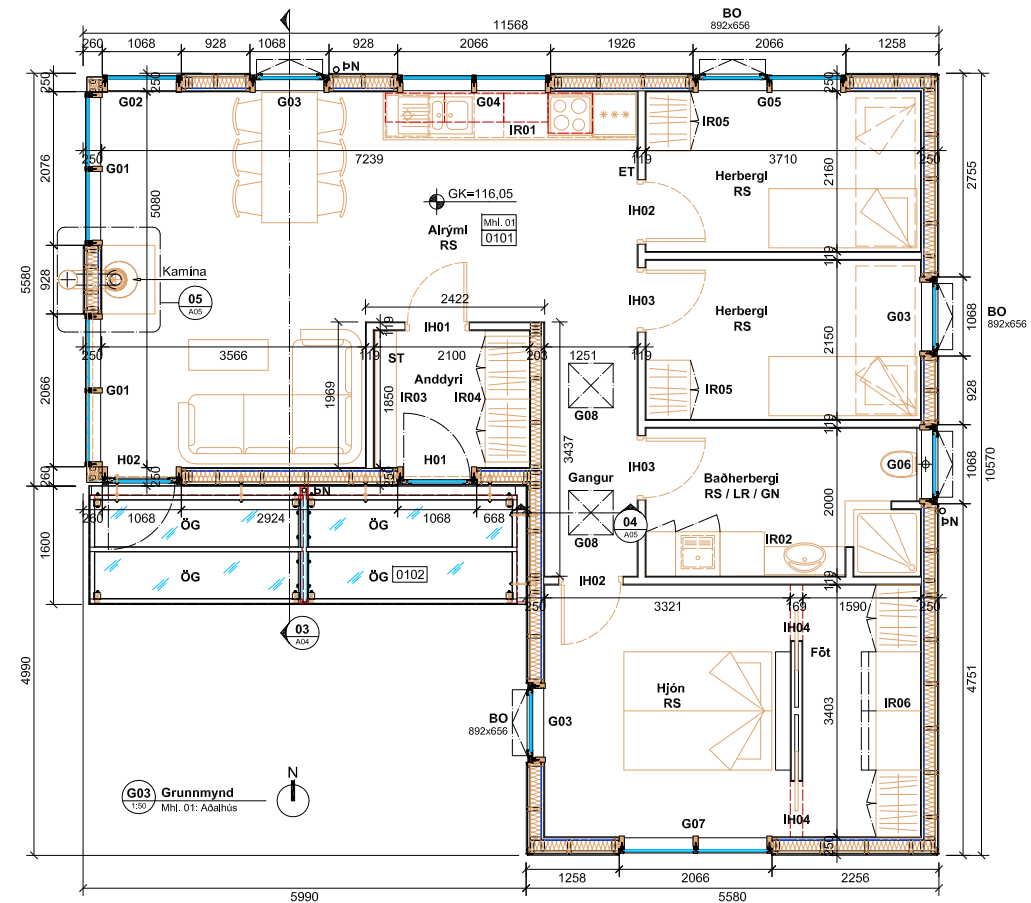
V Aðalhús - Útlit
Vesturhlíð



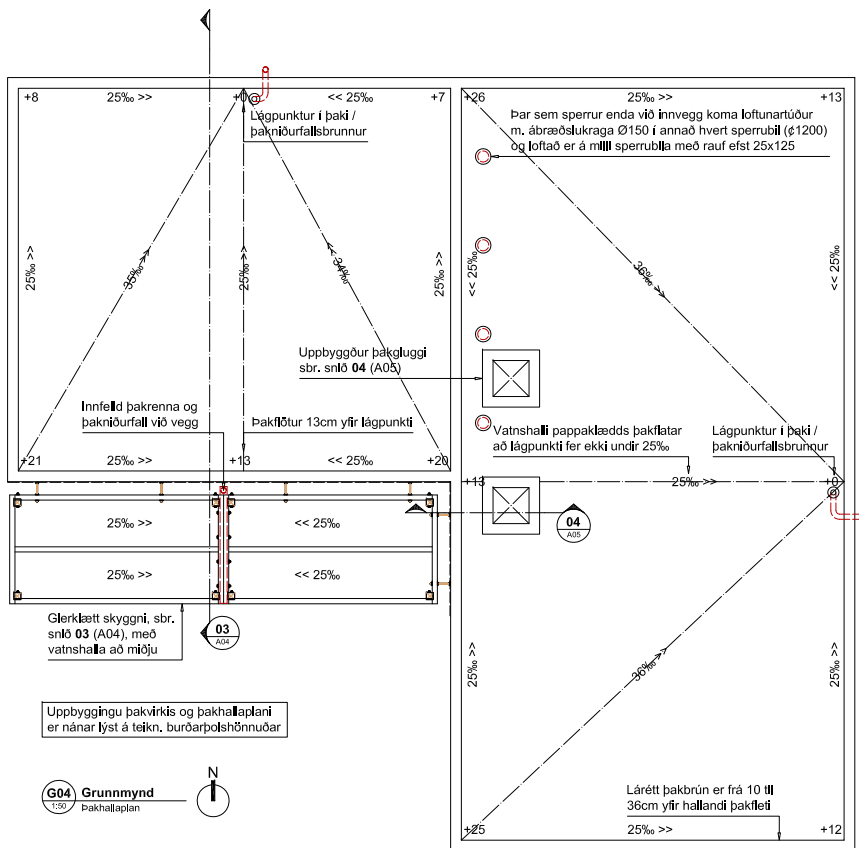
S Aðalhús - Útlit
Suðurhlíð



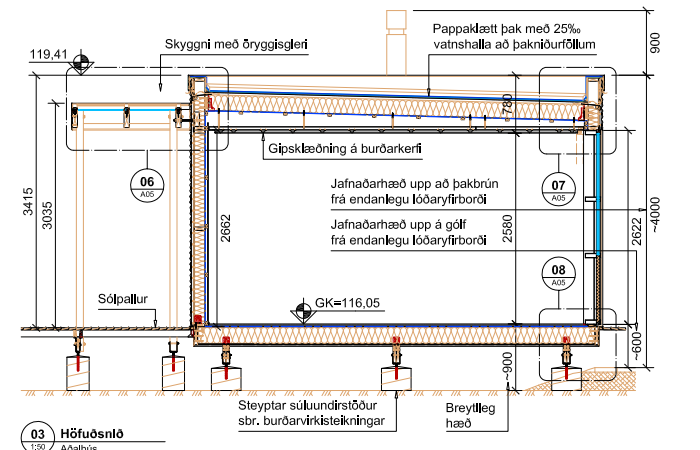
A Aðalhús - Útlit
Austurhlíð



G03 Grunnmynd
Mhl. 01: Aðalhús



G04 Grunnmynd
Þakhalliplan



03 Höfuðsníð
Aðalhús

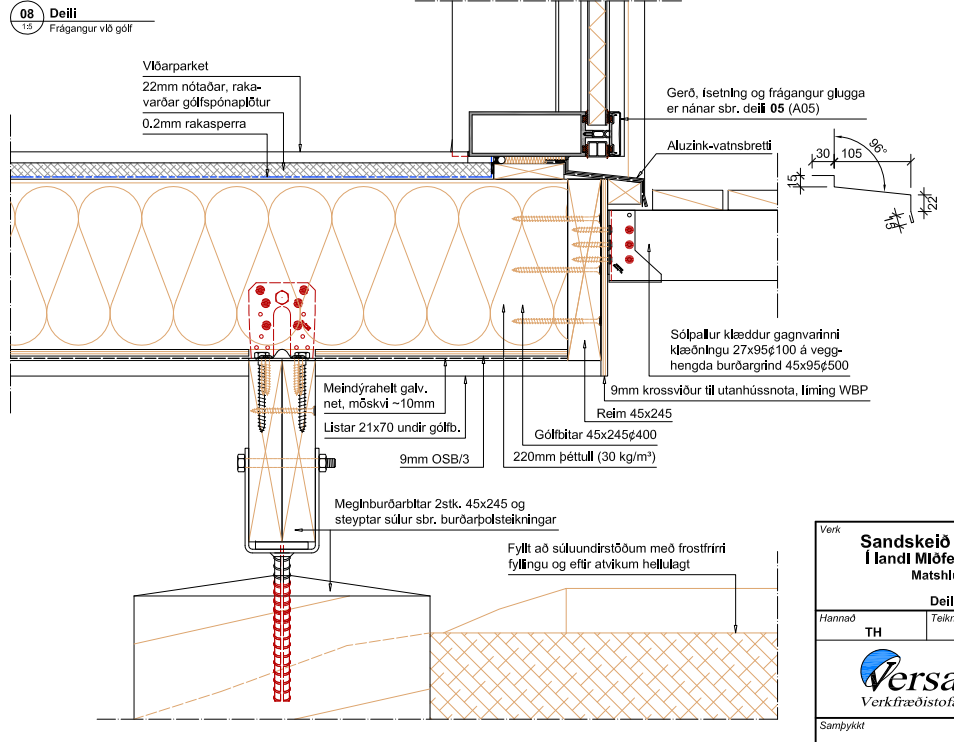
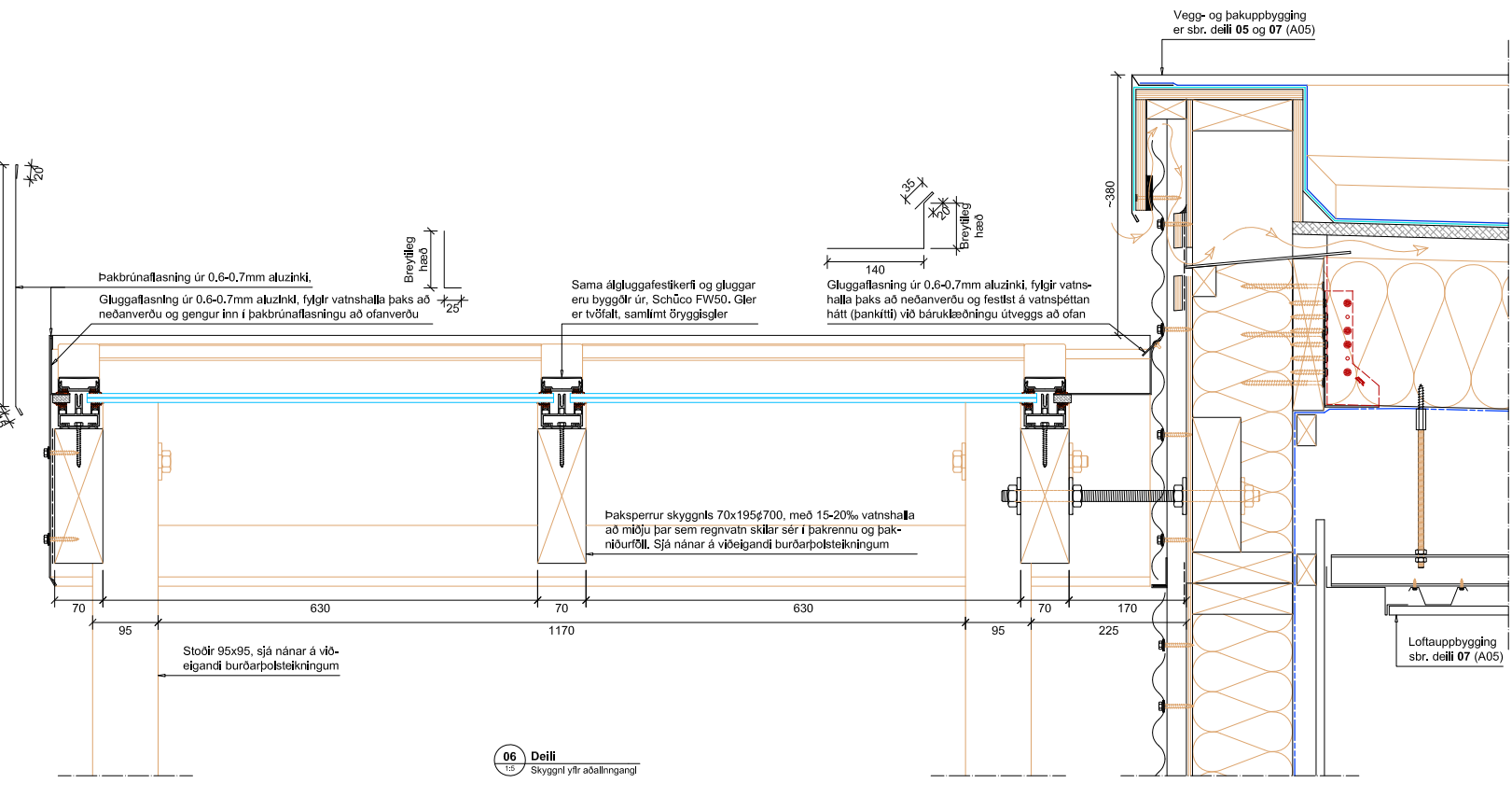
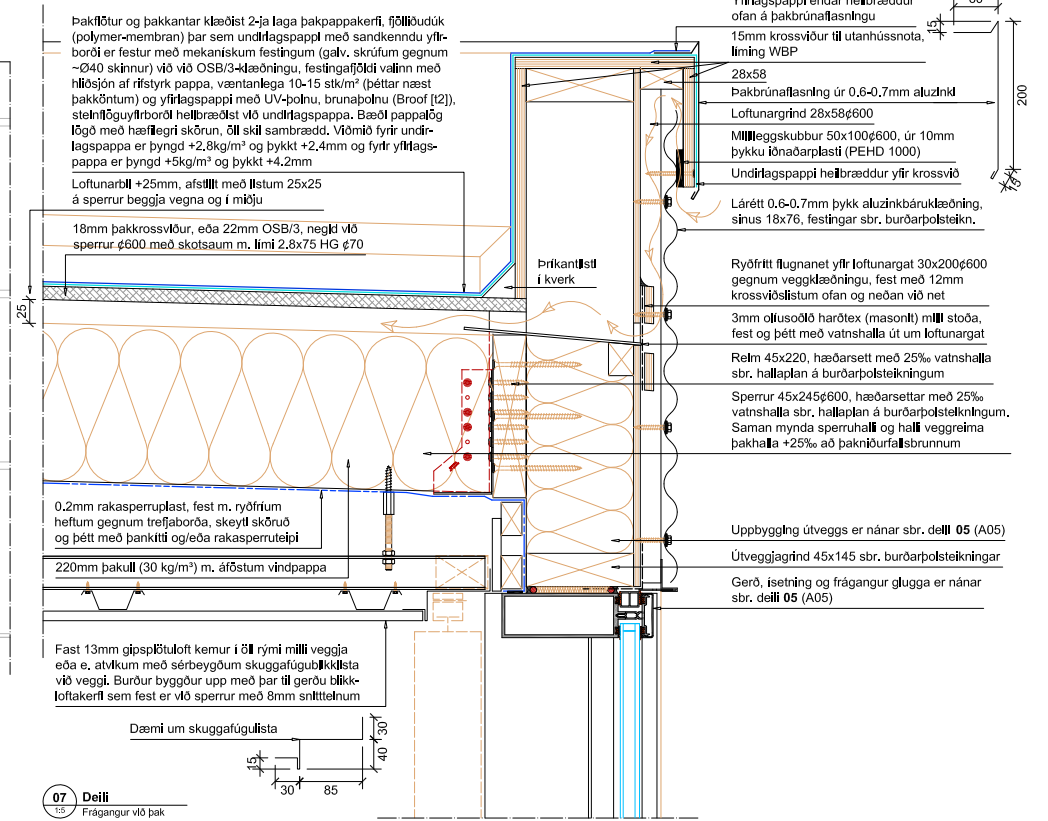
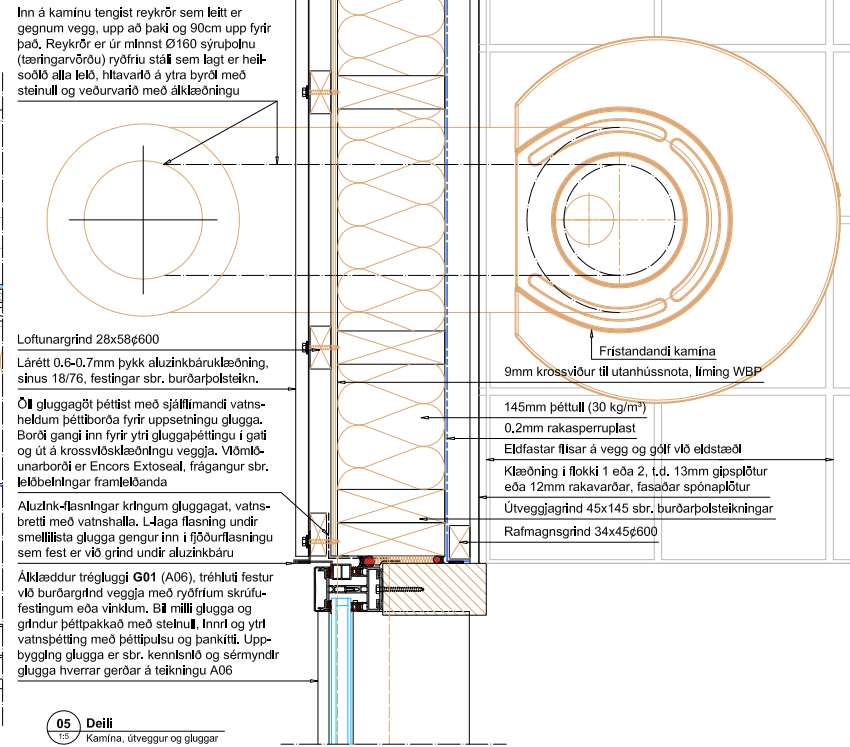
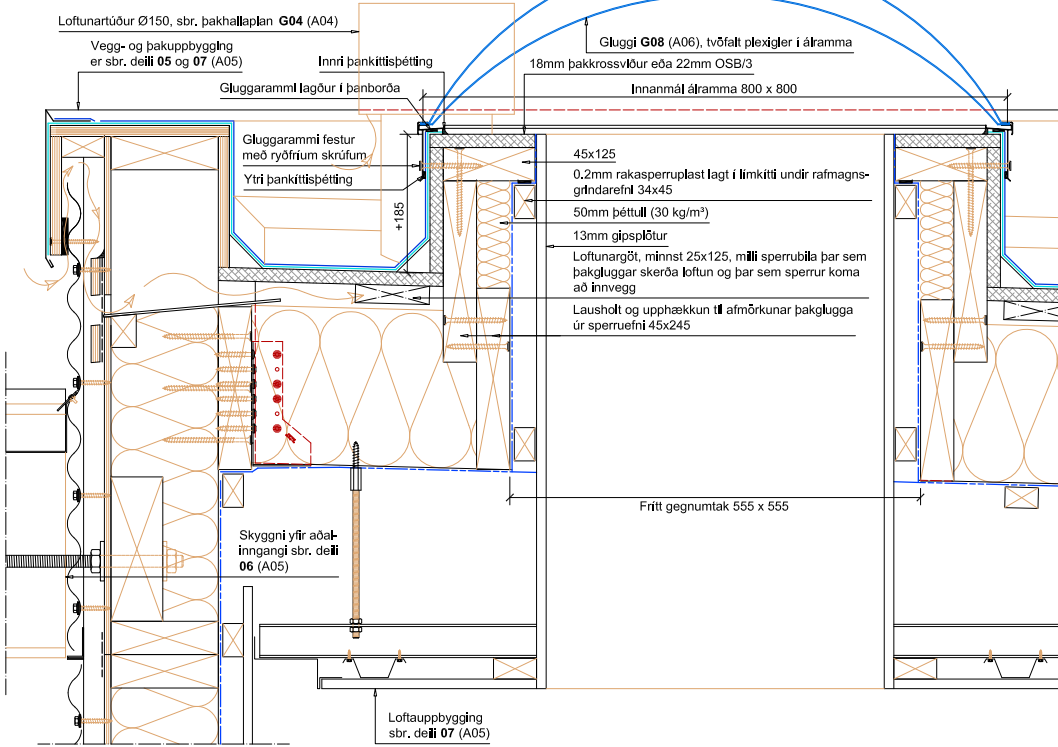
SKÝRINGAR

- Tákn
- G01 Gluggi - hér með raðnúmer 1.
- H02 Útlituró - hér með raðnúmer 2.
- IH04 Innhuró - hér með raðnúmer 4.
- IR03 Innrétting - hér með raðnúmer 3.
- BO Björgunarp.
- ET Ekkvartappi.
- GN Gólfniðurfall.
- ST Handstökkiptækt.
- LR Loftþrassing.
- RS Reykskynjar.
- PN Þakniðurfall.
- ÖG Öryggisglær.

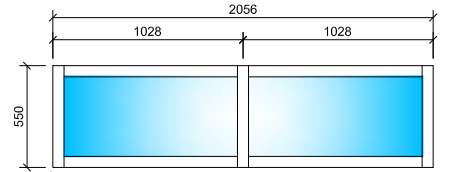
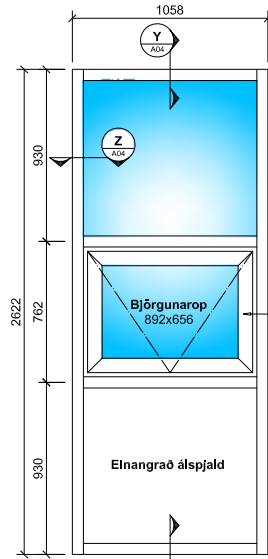
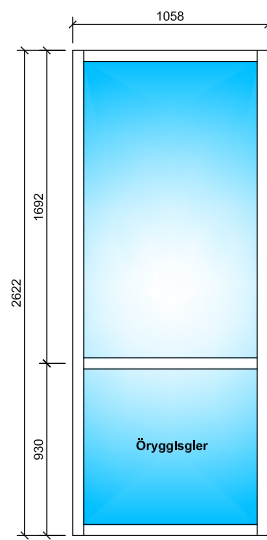
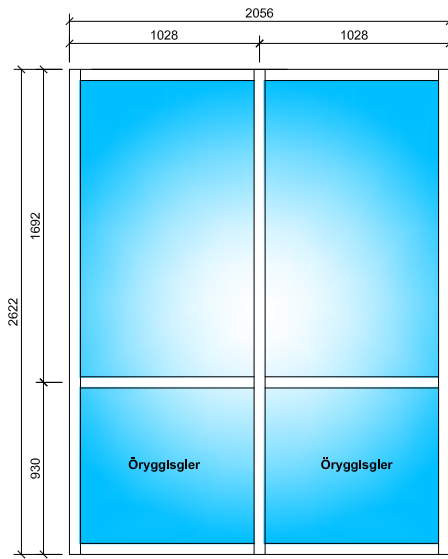
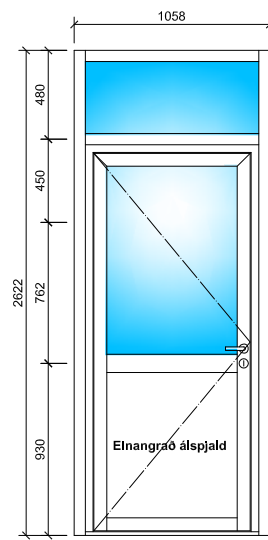
Málsetningar
- Öll mál eru millimetrar.

Sandskeið 9 - 5 • Sumarhús í Landi Miðfells í Bláskógayggð Matshluti 1 • Aðalhús: Grunnmyndir G03 og G04 • Útlit Höfuðsníð 03		Verkt. nr. 2106 Dagsetning 9. janúar 2024 Kvardi 1:50 Kemur í stað Vitar fyrir Teikning nr. Útgáfa
Hinnad TH Teiknað TH Yfirfand TH	Armóla 32 108 Reykjavík Sími: 534 2710 Fax: 820 0511 Netfang: versa@versa.is	A04 A Samþykkt 010166-3229 Hönnunarsjóri 010166-3229

04 Snjó
Þakgluggi og skyggni



Sandskeið 9 - 5 • Sumarhús í landi Miðfells í Bláskógayggð Matshluti 1 • Aðalhlús: Snjó 4 Deili 5, 6, 7 og 8		Verð nr. 2106 Dagsetning 9. janúar 2024 Kvæði 1:5 Kemur í stað Vikur fyrir A
Hinnáð TH Teiknað TH Yfirfarið TH	Armóla 32 108 Reykjavík Sími: 534 2710 Fax: 620 0511 Netfang: versa@versa.is	Útgáfa A05 A Samþykkt 010166-3229 Hönnunarskrá 010166-3229



Opnanleg fög og útihurðir falla inn í álguggakerfi og glerfast í föls sbr. gler og áklædd spjöld

H01 Útihurð
 120 Asynd utan frá
 Magn 1 stk.
 Efn. Innopnandi álhurð í áltramma

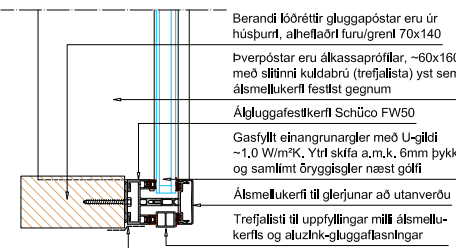
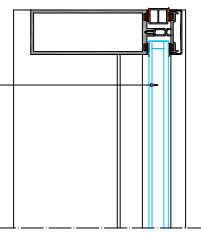
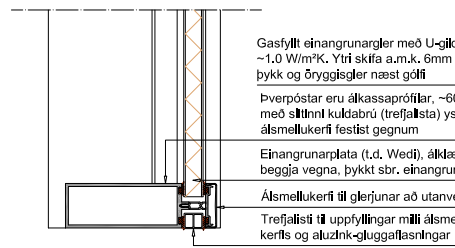
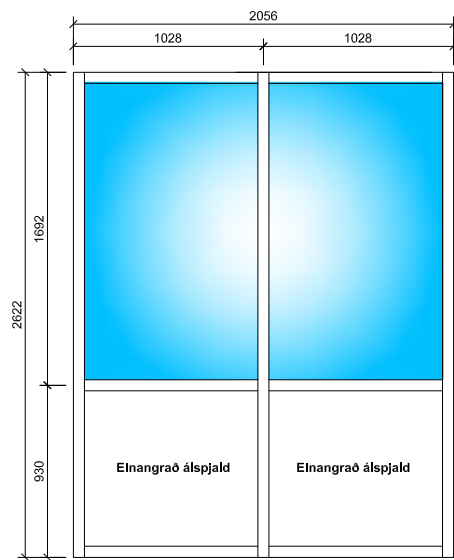
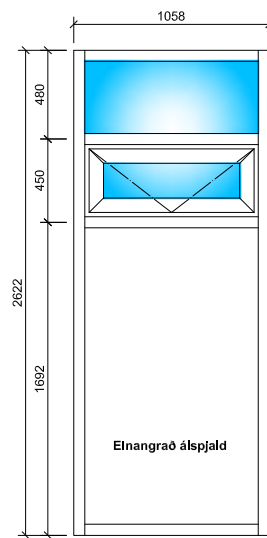
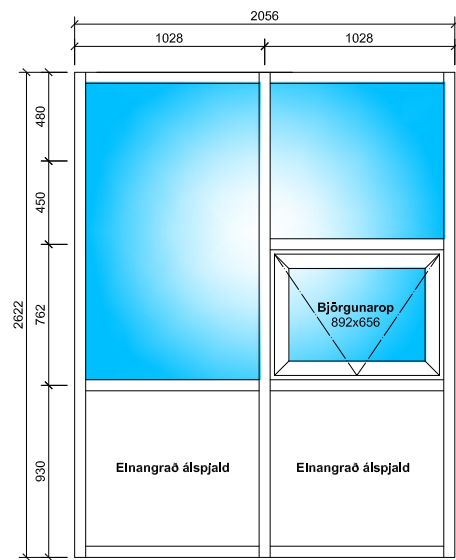
H02 Útihurð
 120 Asynd utan frá
 Magn 1 stk.
 Efn. Útöppandi álhurð í áltramma

G01 Gluggi
 120 Asynd utan frá
 Magn 2 stk.
 Efn. Ásmellukerfi á tramma

G02 Gluggi
 120 Asynd utan frá
 Magn 1 stk.
 Efn. Ásmellukerfi á tramma

G03 Gluggi
 120 Asynd utan frá
 Magn 3 stk.
 Efn. Ásmellukerfi á tramma

G04 Gluggi
 120 Asynd utan frá
 Magn 1 stk.
 Efn. Ásmellukerfi á tramma



X Lóðrétt kennisnið
 15 Gluggi við gól

Y Lóðrétt kennisnið
 15 Gluggi við loft

Z Lárétt kennisnið
 15 Gluggahlö

SKÝRINGAR

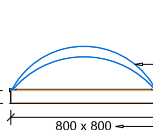
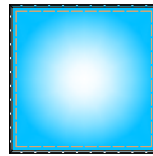
GLUGGAR OG HURDIR

Almennt

- Gluggar og útihurðir eru sýndar utanfrá.
- Gluggar eru áklæddir trégluggar, samsetning sbr. kennisnið X, Y og Z hér fyrir ofan. Að utanverðu er glerjun útfærð með ásmellukerfi.
- Útihurðir eru álhurðir með slíðni kuldabru (trefallista) yst sem ásmellukerfi festist gegnum
- Álhurðir og ásmellulistar eru hvítr (-RAL9010), að innanverðu lakkast trammaar hvítr.
- Gluggambúnaður fullþopnanlegra björgunaropa mun uppfylla að öllu leyfi viðskiptanda ákæðl byggingarreglugerðar.
- Grunngildi vindálags er 220 kg/m² (2,2 kN/m²).
- Svignun burðarþosta má mest vera L/300 og má einnig ekki fara yfir 8mm milli einstakra þverþosta.
- U-gildi glugga og hurða, vegið meðaltal, er að hámarki 2,0 W/m²K.

Málsetningar

- Öll mál eru millimetrar.



Tvöfalt kúpt plexigler, innra lag 3mm, ytra lag 6mm, kólnunartala U < 1,5 W/m²K

Innanmál ferhynds álramma

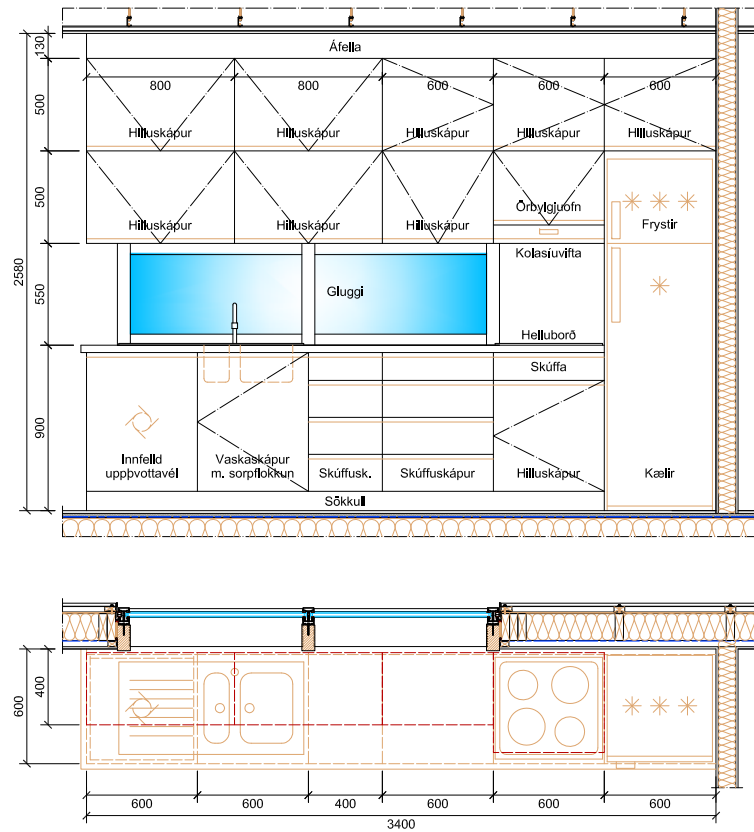
G05 Gluggi
 120 Asynd utan frá
 Magn 1 stk.
 Efn. Ásmellukerfi á tramma

G06 Gluggi
 120 Asynd utan frá
 Magn 1 stk.
 Efn. Ásmellukerfi á tramma

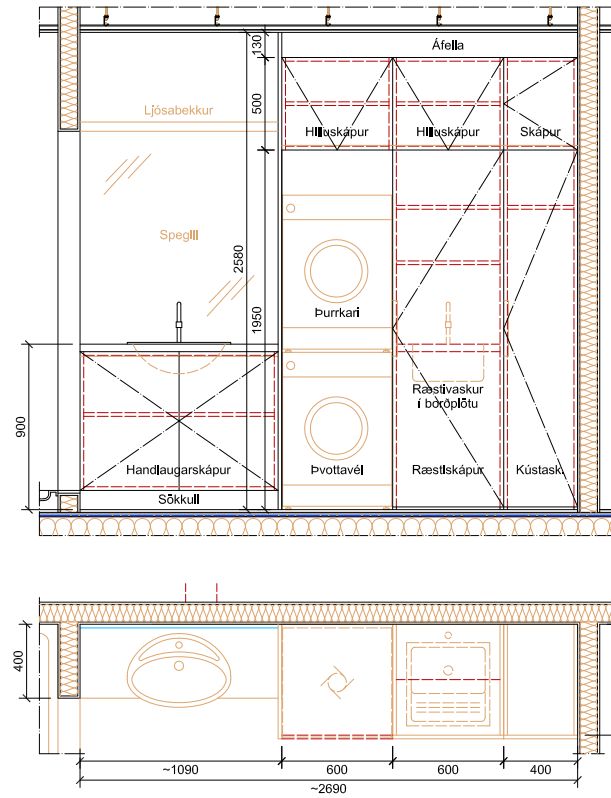
G07 Gluggi
 120 Asynd utan frá
 Magn 1 stk.
 Efn. Ásmellukerfi á tramma

G08 Gluggi
 120 Asynd utan frá
 Magn 2 stk.
 Efn. Kúpt plexigler í álramma

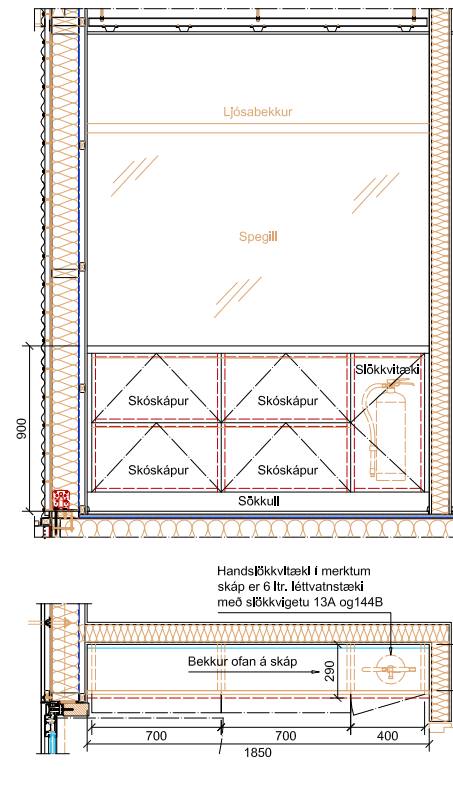
Sandskeið 9 - 5 • Sumarhús í landi Miðfells í Bláskógayggð Matshúti 1 • Aðalhús Gluggar G01 til G08 • Útihurðir H01 og H02 Asynd og kennisnið		Verkt. nr. 2106 Dagsetning 9. janúar 2024 Kvart. 1:20 / 1:5
Hinnad TH 108 Reykjavík Sími: 534 2710 Sími: 620 0511 Netfang: versa@versa.is	Teiknað TH Yfirfarið TH Kemur í stað Vikur fyrir	Verkt. nr. 2106 Dagsetning 9. janúar 2024 Kvart. 1:20 / 1:5 Teikning nr. Útgáfa A06 A Samþykkt 010166-3229 Hönnunarsíðri 010166-3229



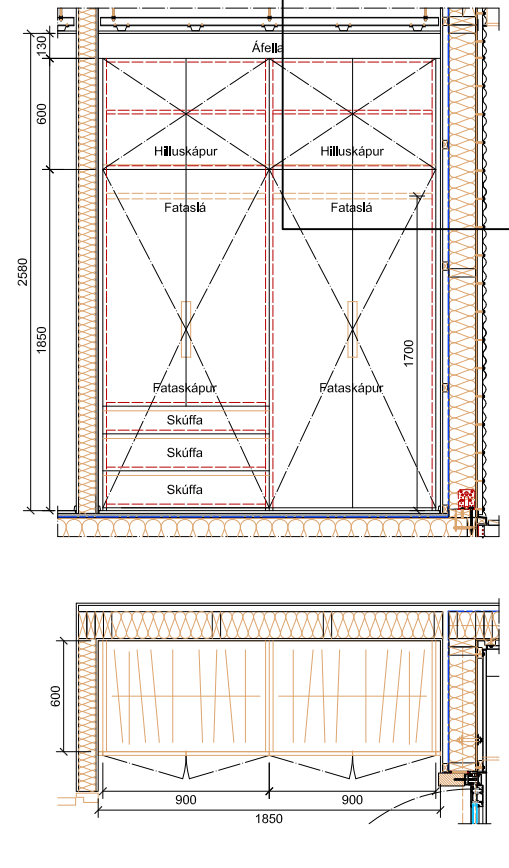
IR01 Innrétting
 120 Grunnmynd og ámynd
 Magn 1 stk.
 Gerð Eldhúsinnrétting
 Áferð Sprautlökkuð hvít - RAL9010



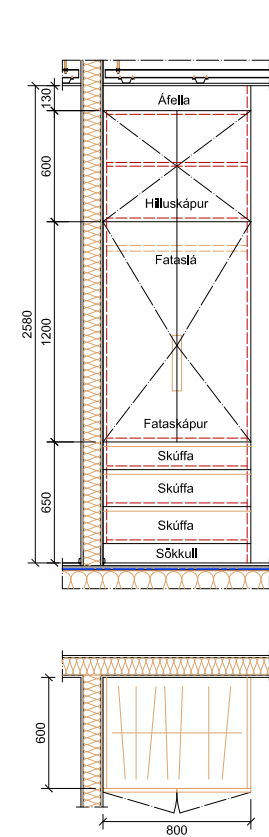
IR02 Innrétting
 120 Grunnmynd og ámynd
 Magn 1 stk.
 Gerð Bað-, þvotta- og ræstlinnrétting
 Áferð Sprautlökkuð hvít - RAL9010



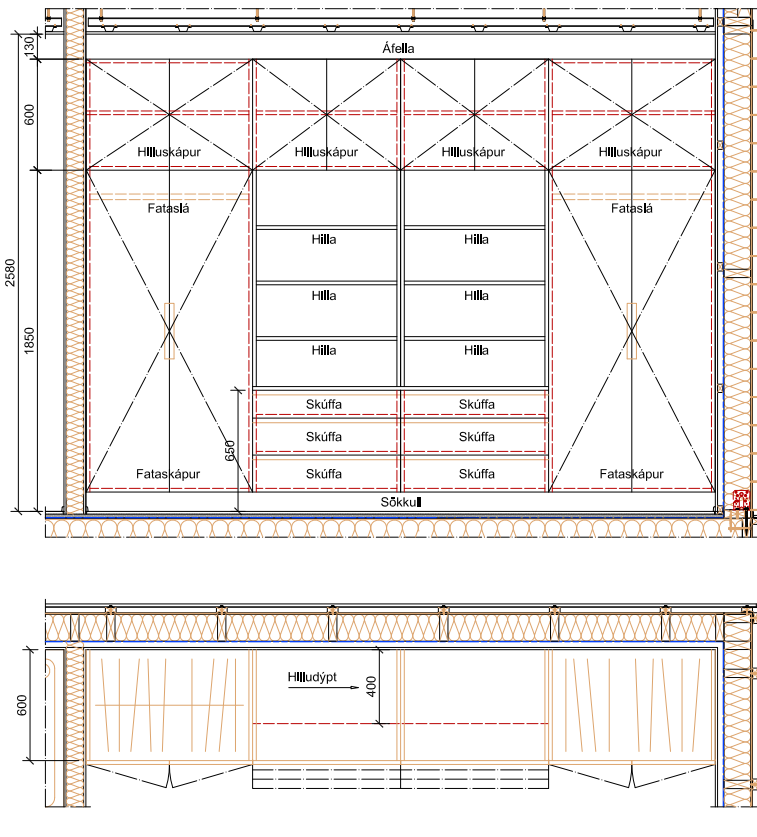
IR03 Innrétting
 120 Grunnmynd og ámynd
 Magn 1 stk.
 Gerð Skóskápur í anddyri
 Áferð Sprautlökkuð hvít - RAL9010



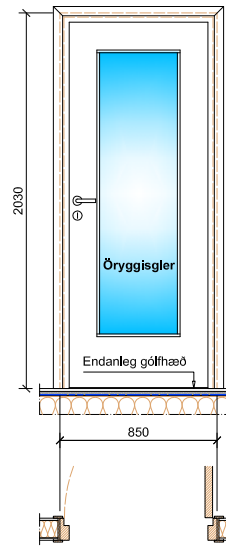
IR04 Innrétting
 120 Grunnmynd og ámynd
 Magn 1 stk.
 Gerð Fataskápur í anddyri
 Áferð Sprautlökkuð hvít - RAL9010



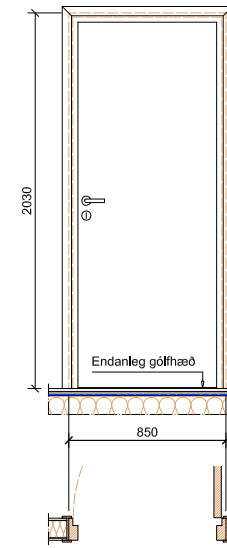
IR05 Innrétting
 120 Grunnmynd og ámynd
 Magn 2 stk.
 Gerð Fataskápur í herbergjum
 Áferð Sprautlökkuð hvít - RAL9010



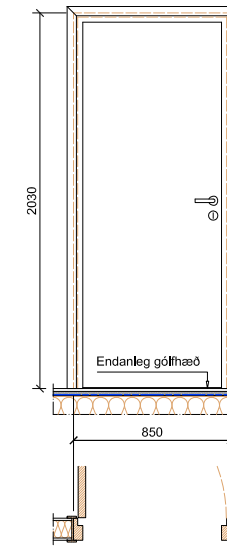
IR06 Innrétting
 120 Grunnmynd og ámynd
 Magn 1 stk.
 Gerð Fataskápur í fataherbergi
 Áferð Sprautlökkuð hvít - RAL9010



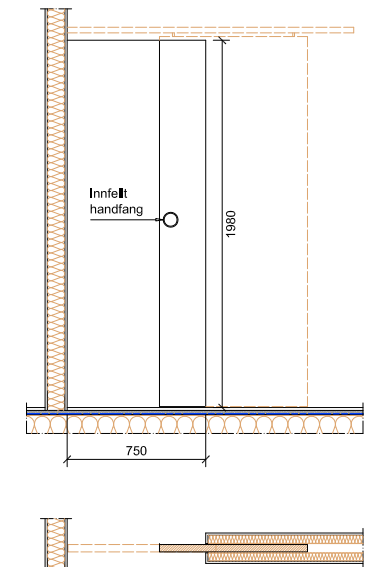
IH01 Innihurð m. gleri
 120 Grunnmynd og ámynd
 Magn 1 stk.
 Efnir Tréhurð - hefðbundin eða yfirleidd
 Áferð Sprautlökkuð hvít - RAL9010
 Opnun Vinsir
 Gerð Samlímt öryggisgler - heldarþykkt 7mm
 Op B x H = 870 x 2045 - frá endanlegu göfli
 Karmur B x H = 850 x 2030
 Flékl B x H = 800 x 2000



IH02 Innihurð
 120 Grunnmynd og ámynd
 Magn 2 stk.
 Efnir Tréhurð - hefðbundin eða yfirleidd
 Áferð Sprautlökkuð hvít - RAL9010
 Opnun Vinsir
 Op B x H = 870 x 2045 (frá endanlegu göfli)
 Karmur B x H = 850 x 2030
 Flékl B x H = 800 x 2000



IH03 Innihurð
 120 Grunnmynd og ámynd
 Magn 2 stk.
 Efnir Tréhurð - hefðbundin eða yfirleidd
 Áferð Sprautlökkuð hvít - RAL9010
 Opnun Vinsir
 Op B x H = 870 x 2045 (frá endanlegu göfli)
 Karmur B x H = 850 x 2030
 Flékl B x H = 800 x 2000



IH04 Innihurð
 120 Grunnmynd og ámynd
 Magn 2 stk.
 Efnir Trérennurhúð án karmar - Innfelld í vegg
 Áferð Sprautlökkuð hvít - RAL9010
 Opnun Braut m. dempun fellid inn í vegg
 Op B x H = 750 x 1980 (frá endanlegu göfli)
 Flékl B x H = 800 x 2000

SKÝRINGAR

INNRETTINGAR OG INNIHURÐIR

Innréttingar
 - Skápur og hlíur eru byggðar upp úr hvítum, plasthúðuðum og kantlindum 16mm þykkum, rakapólnum spónapíðum.
 - Almenn komu skápur með baki úr hvítlökkuðu olusóðnu masoníti.
 - Vaskaskápur og skápur fyrir tækjabúnað henti fyrirhugaðri notkun, t.d. séu skápur fyrir helluborð með málmhitavöð, vaskaskápur án bakis o.s.frv.
 - Hurðir, áfella og sýnilegar hlíur eru úr hvítsprautlökkuðum (RAL9010) 19mm MDF-efni.
 - Borðpítur eru úr plastiðgum 30-40mm þykkum, rakapólnum spónapíðum með rúnuðum köntum.
 - Handtöng eru ryðfrí eða eftir atvikum innfelld/ífrast í MDF-hurðir.
 - Lamir eru krómáðar, innfelddar í hurðabök með mjúkkökun.
 - Hurðir við loft eru bínar lyftibanaði með mjúkkökun.
 - Skúffubrautir eru úr hvítlökkuðu stáli og með innbyggðum dempum.

Innihurðir
 - Innihurðir eru með gettum, karmar hefðbundin gegnheir í veggþykkt með sluttistum eða yfirleidd fyrir breytlega veggþykkt.
 - Hurðaböð eru gegnheil næst köntum en mega vera með hölþjarna.
 - Hurðir og geretti plastiðgö og/eða hvítsprautlökkuð (RAL9010).
 - Engar Innihurðir eru með sérstakri brunahöfnun- eða hljókköflu.
 - Eik er gerð krafu um fellista, blí frá endanlegu göfleni er -5mm.
 - Allar hurðir koma með minnst 3 ryðfríum ísmum vandaðar gerðar (t.d. Assa 4") með kúluvegum og ryðfríum skrúfestingum.

Innihurðir
 - Allar hurðir koma með með vönduðum hurðaskrárm með læsingarmöguleika (t.d. Assa), saltemilælasing með sneflid innaverðu bar sem við á.
 - Handtöng séu ryðfrí og vandaðar gerðar, handtöng rennihurða séu hringlaga og innfelld í hurðablað beggia vegna.
 - Brautir rennihurða henti þynnd hurðablaða og séu með mjúkkökun í báðum endum.
 - Á vegg komi hvítar plastskelliböður eða eftir atvikum ryðfríir stöpparar.
 - Bli milli hurðakarma og veggja hjóðlökad með stelnullartröð. Vandaður þéttlist kemur í sluttista eða er Innbyggður í hurðakarma.
 - Gler í hurð **IH01** er samlímt öryggisgler, heldarþykkt 7mm.

Mælsetningar
 - Öll mál eru millimetrar.

Verk nr. 2106	2106
Dagsetning 9. janúar 2024	9. janúar 2024
Kvardi 1:20	1:20
Handað TH	Teiknað TH
Yfirferð TH	TH
Kemur í stað Vitar fyrir	Kemur í stað Vitar fyrir
Teikning nr. Útgáfa	Útgáfa
A07 A	A07 A
Samþykkt 010166-3229	Hönnunarstjóri 010166-3229

Verk Sandskeið 9 - 5 • Sumarhús í landi Miðfells í Bláskógagögg Matsluti 1 • Aðalhus Innréttingar IR01 til IR06 Innihurðir IH01 til IH04

Versa Verkfræðistofa

Armóla 32
108 Reykjavík
Sími: 534 2710
Gsm: 820 0511
Netfang: versa@versa.is