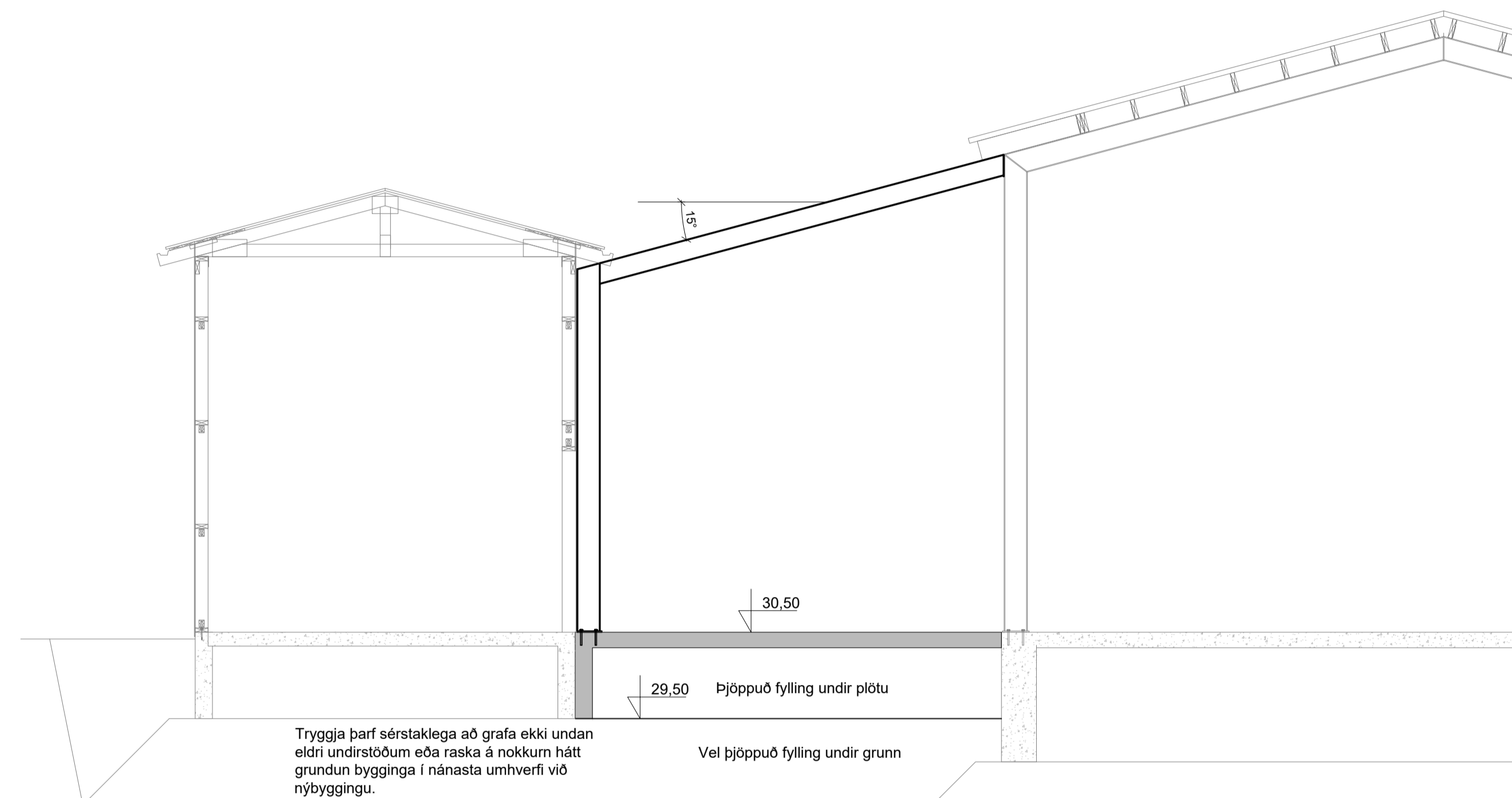


Jarðvegssnið
M 1:50



Jarðvegssnið
M 1:50

ATH!
SAMRÆMA ÞARF ÖLL MÁL OG HÆÐARKÓTA Á VERKSTAD
AÐUR EN FRAMKVÆMDIR HEFJAST.

SKÝRINGAR:

HÖNNUNARFORSENDUR:

Almennt gilda Íslenskir þolhönnunarstaðlar (Eurocodes) ásamt íslenskum þjóðarviðaukum (National annex NA)

ÍST EN 1990:2002 Basis of structural design

Mannvirkið fellur undir flokk 3, Table 2.1 - Indicative design working life
 Mannvirkið fellur undir flokk CC2, Table B1 - Definition of consequences classes

ÍST EN 1991-1-1:2002 Actions on structures

Umferðarálag er almennt Category G, heildarþyngd < 30kN

ÍST EN 1991-1-3:2003 Actions on structures. General actions - Snow loads.

ÍST EN 1991-1-4:2005 Actions on structures. General actions - Wind actions.

SNJÓÁLAG	ÁLAGSVÆÐI I	S_k	2,01 kN/m ²
		S_{k1}	1,01 kN/m ²
		S_{k2}	1,51 kN/m ²
VINDÁLAG	Yfirborðsflokkur I	$q_p(Z)$	1,85 kN/m ²
	Grunngildi		5,0 kN/m ²
	Gólfplötur		5,0 kN/m ²
NOTÁLAG	ÞAK		0,50 kN/m ²
EIGINÞYNGD	STEYPA		25,0 kN/m ³
STÁLGÆÐI	K - KAMBSTÁL	f_{yk}	500 MPa

ÍST EN 1998-1:2004 Design of structures for earthquake resistance

ÍST EN 1993-1-1:2004 Design of steel structures

ÍST EN 1992-1-1:2004 Design of concrete structures

Við gróft skal gæta sérstaklega að rýra ekki undirstöður eldri byggingar.

Undir engum kringumstæðum er heimilt að grafa undan eldri undirstöðum.

Grafa skal fyrir undirstöðum niður á heillegan burðarhæfan botn, það er klökk eða frosfrítt efni með grófleika sem svarar til matarefnis eða grófara, sambærilegt efni lagt ofan á klökkina, bleytt hæfilega og þjappað.

Þjöppunin skal uppfylla eftirfarandi kröfur:

(miðað við plötupróf): $E_2 = 120\text{MPa}$

$E_2/E_1 \leq 2,3$

STEINSTEYPA:

HÖNNUN STEYPUVIRKJA skv. ÍST EN 1992-1-X:2004

EIGINLEIKAR FRAMLÆIBSLU, NIÐURLÖGN OG SAMRÆMI skv. ÍST EN 206-1:2000

OG BYGGINGARELJUGERD

Steypa í sökkulum og plötum:

Áreitistlokkur	-	XC2
Lágmarks styrkleikaflokkur	-	C25/30
Hámarks vatns/sements tala	-	0,50
Lágmarks sementsinnihald	-	320 kg/m ³
Lágmarks loftinnihald	-	5,0%
Mesta nafnstærð fylliefnis	-	D32
Sigmál	-	S2 50-90mm

ATH! Steypa í plötu skal vera með viðbættum trefjum.

Trefjar skulu vera a.m.k. 0,5% af rúmmáli steypunnar.

Lengd trefja - 12-18mm

Þvermál trefja - 18 µm

ATH! TITRA SKAL ALLA STEYPU

STEYPUHJULTA JÁRNA:

Gildin eiga við um venjulegar aðstæður. Ef annað er ekki sýnt á teikningum:

(mm)	Plötur	Veggir	Bitar	Súlur
(mm)	(mm)	(mm)	(mm)	(mm)
Innanhúss	20	20	20	20
Utanhúss	25	25	25	25
Sökkjar	35	35	35	35
Steypt að jöru	50	50	50	50

STEYPUSTYRKARSTÁL

STÁLGÆÐI:

K - KAMBSTÁL $f_{yk} = 500\text{MPa}$

BEYGING STÁLS $D = 5 \times d$

d= ALLIR SVERLEIKAR

SKEYTING BENDISTÁLS ER SAMKVÆMT EFTIRFARANDI NEMA

ANNAD SÉ TILGREINT:

ÞVERMÁL STÁLS, d (mm)	10	12	16	20
SKEYTILENGD, (mm)	500	600	800	1000

LÁRÉTT JÁRN SEM KOMA Í HORN EDA ÞVERVEGG SKAL BEYGJA

SKEYTILENGD FYRIR HORN.

UMHVERFIS ÖLL GÖT SKAL SETJA 2xK12 SEM NÁ A.M.K.

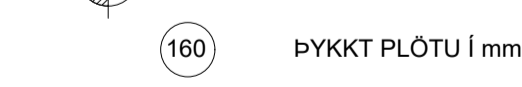
SKEYTILENGD ÚT FYRIR OP, NEMA ANNARS SÉ GETID.

Í stað K10 c/c200 í gólfplötu er heimilt að nota rafsoðið bendinet K257

(K7 c/c150 í kross)

ATH. TAKA SKAL GÖT Í SÖKKUL OG PLÖTU FYRIR LÖGNUM. SJÁ NÁNAR

Á LAGNATEIKNINGUM.



Orkugerðin, Flóahreppi
803 Selfoss
Kjötmjólsværsmiðja - Viðbygging

Mhl.03

Burðarvirki

Jarðvegssnið og skýringar

TEKNIÐUMER	BLAÐSTÆÐ	HANNAÐ	GH	SIE
102838	A1	TEKNAÐ	SIE	
113-01		YFIRFARID		
DAGS.	MELIKVARDI	ÚTGÁFA		
Júni 2023	1:50			A

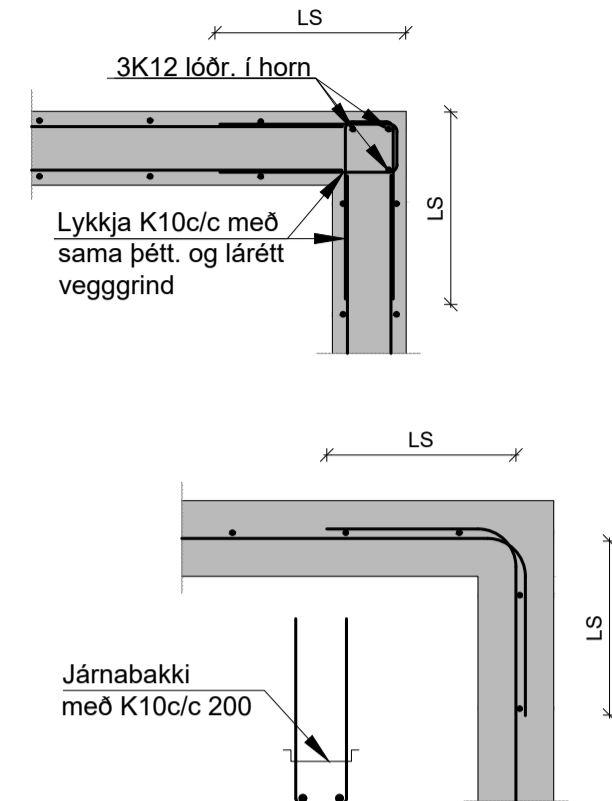
Útgáfunúmer og dagsetning aðalþröðrættar:

Hönnuður: Guðmundur Hjaltason kt.070966-5579

Hönnunarskrif:

Járnending

Frágangur járnendingar - almenn:
Járn vixleggist með lágmarkskeytilengd (LS) út fyrir horn

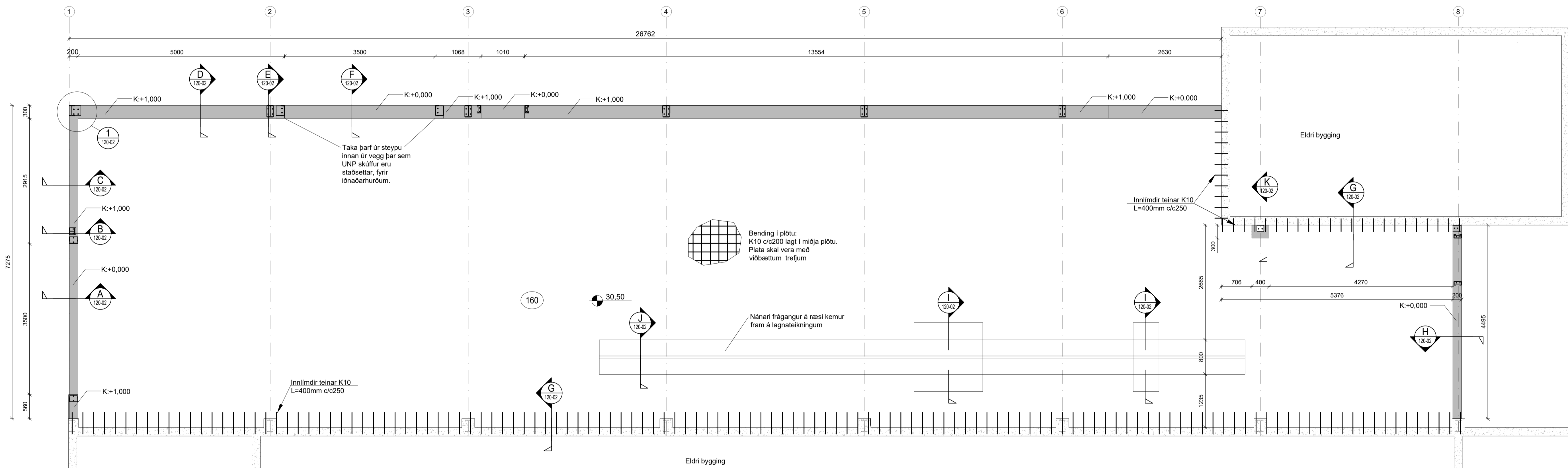


Viðbótjárn við op:
Ef járn í kringum op eru ekki sýnd á teikningum gildir eftirfarandi.
Ef hlíðar opa eru minni en 200mm þarf engin viðbótjárn.
Ef gót eru stærri gildir eftirfarandi skýringarmynd.

Fjarlægðarklossar fyrir bendistál.
Í mótum skal bendistál vera haldið í réttri fjarlægð frá mótum með fjarlægðarklossum.
Járn í plötu skal haldið með þar til gerðum stólum.
Minnsta bil milli fjarlægðarklossa og stóla.

Járnþvermál Mesta fjarlægð
 ø = 8-12mm 0,7m
 ø = 16-32mm 1,0m

ATH!
SAMRÆMA ÞARF ÖLL MÁL OG HÆÐARKÖTA Á VERKSTAD
ÁÐUR EN FRAMKVÆMDIR HEFJAST.



Grunnmynd - undirstöður
M 1:50

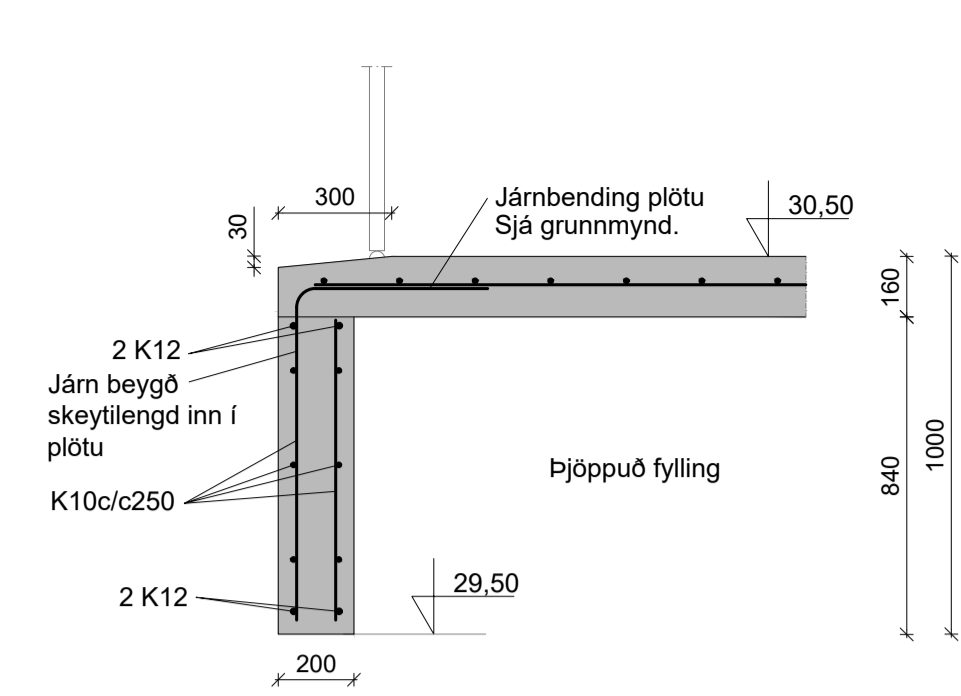


Orkugerðin, Flóahreppi
803 Selfoss
Kjötmjölsverksmiðja - Viðbygging

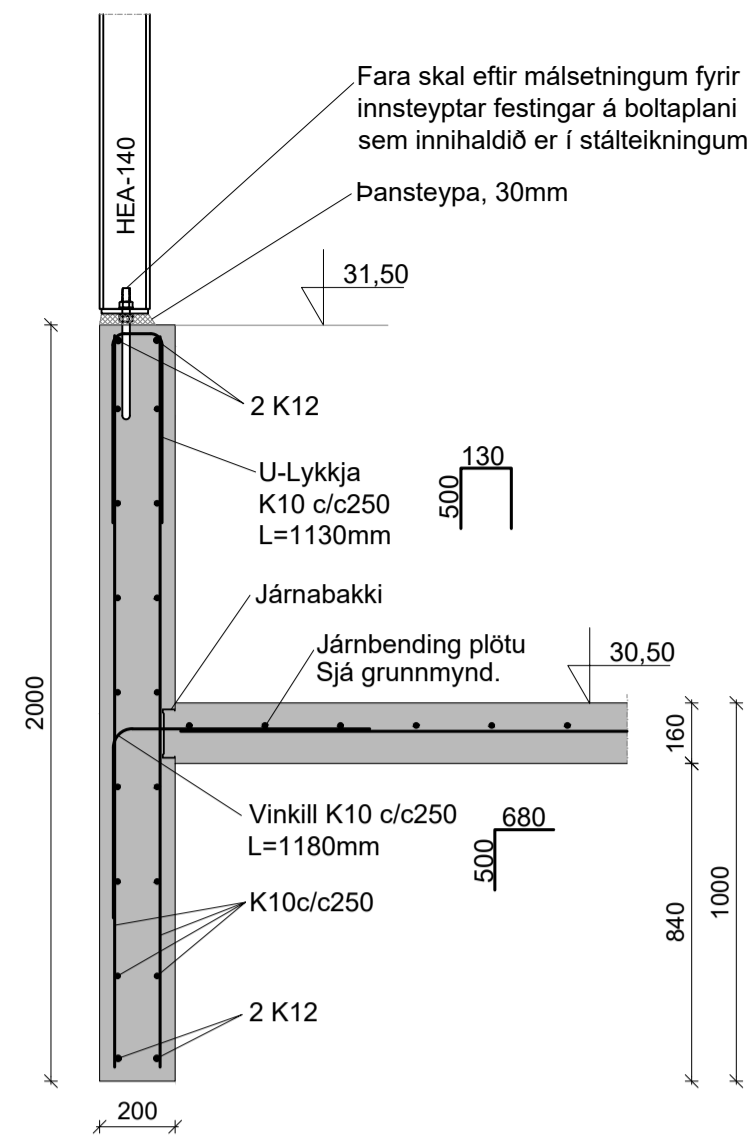
Mhl.03
Burðarvirki
Grunnmynd og skýringar

TEIKNUNUMÉR	BLAÐSTÆÐ	HANNAÐ:	GH	SIE
102838	A1	TEIKNAD:	SIE	
120-01		YFIRFARID:		
DAGS:	MELIKVARDI	ÚTGÁFA		
Júni 2023	1:50	A		

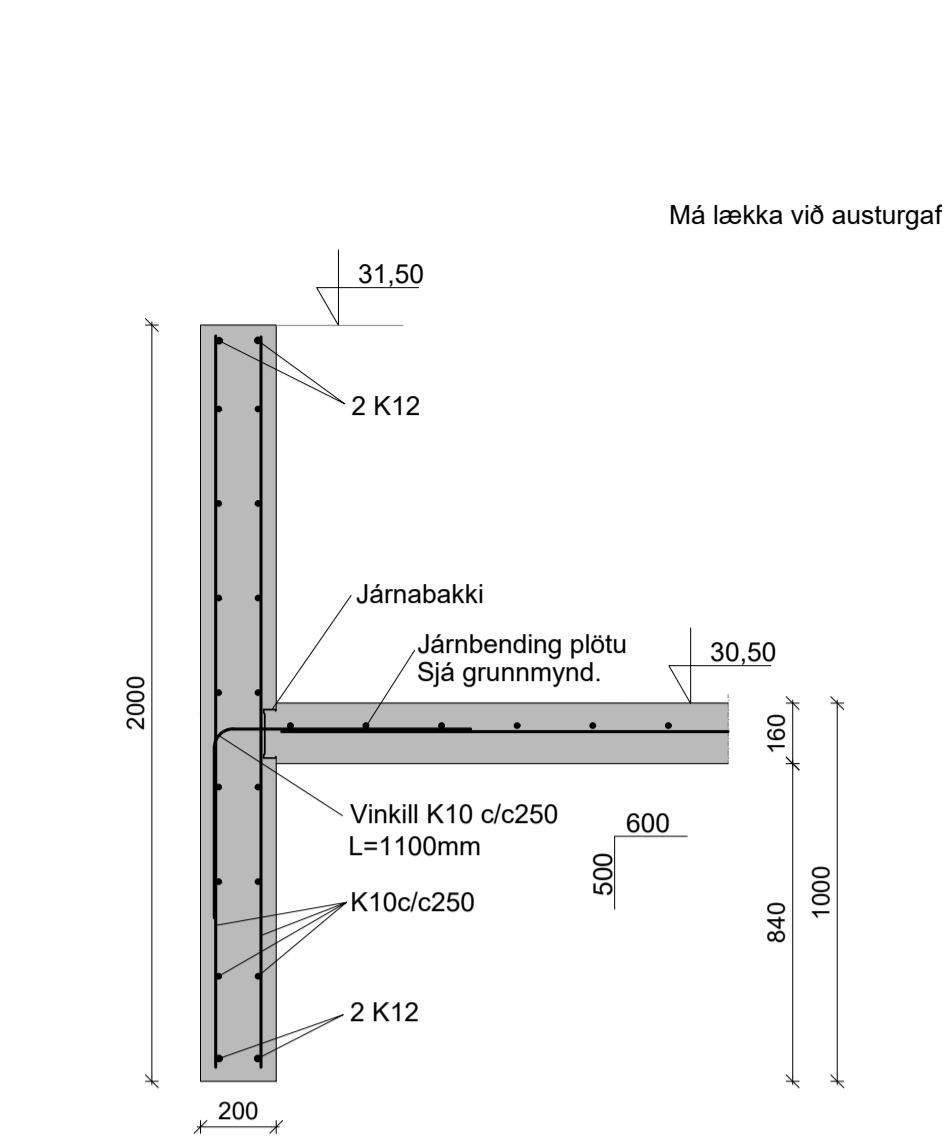
Útgáfunúmer og dagsetning aðskýrðráttar:
Hönnuður: Guðmundur Hjaltason kt.070966-5579
Hönnunarskrifti:



A Snið
120-01 M 1:20

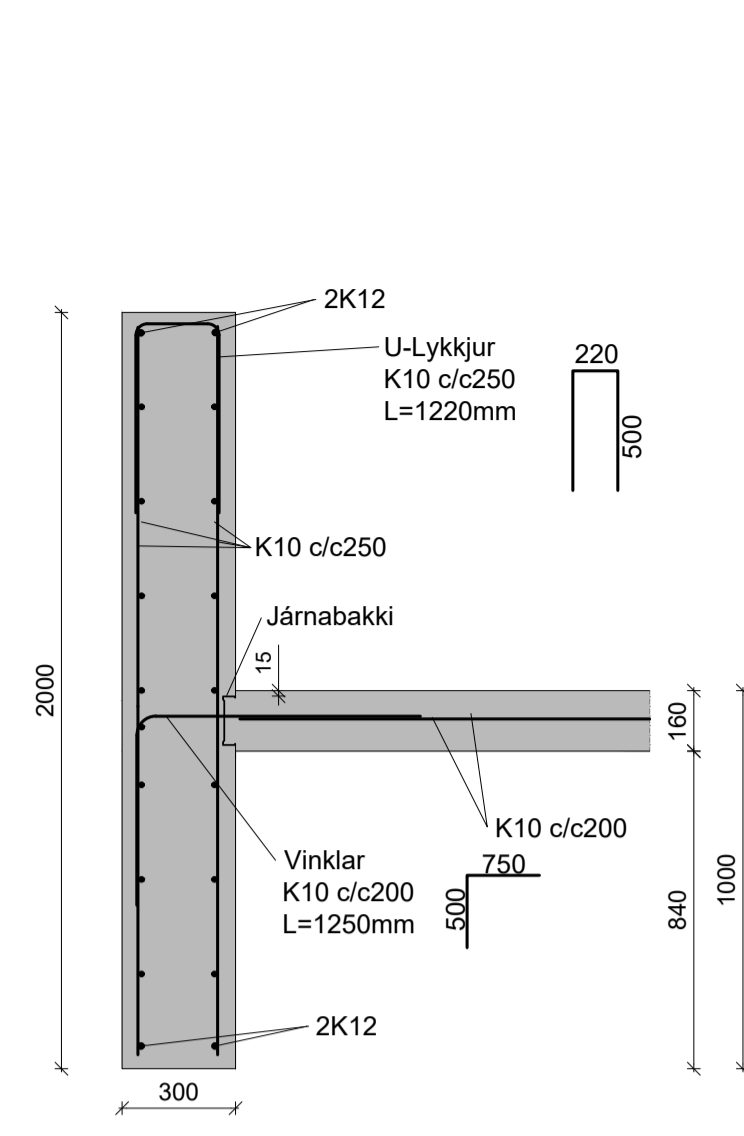


B Snið
120-01 M 1:20

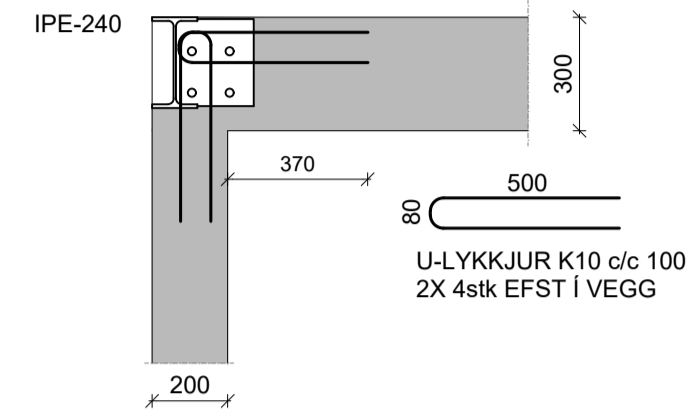


C Snið
120-01 M 1:20

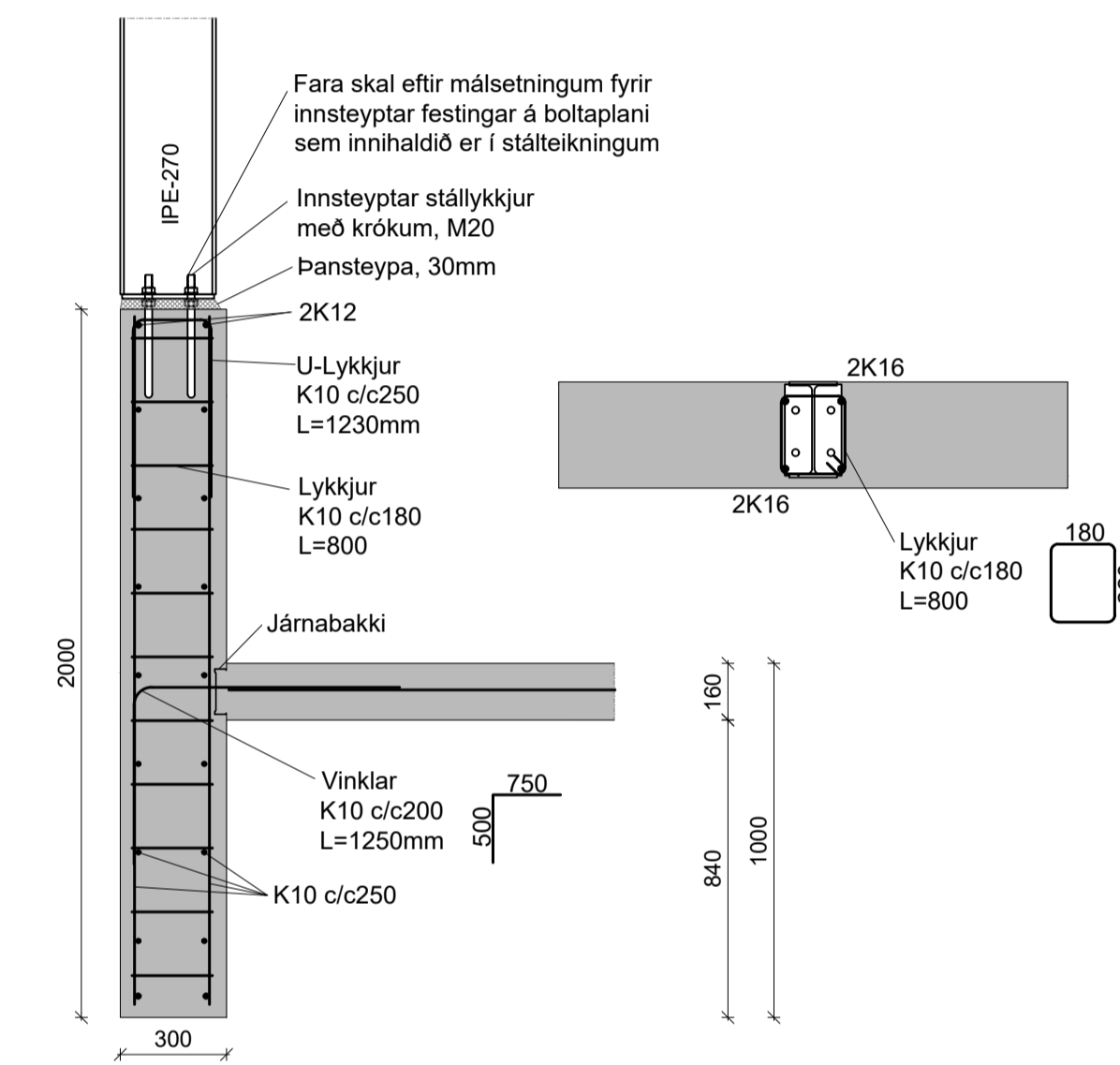
Má lækka við austurgarf



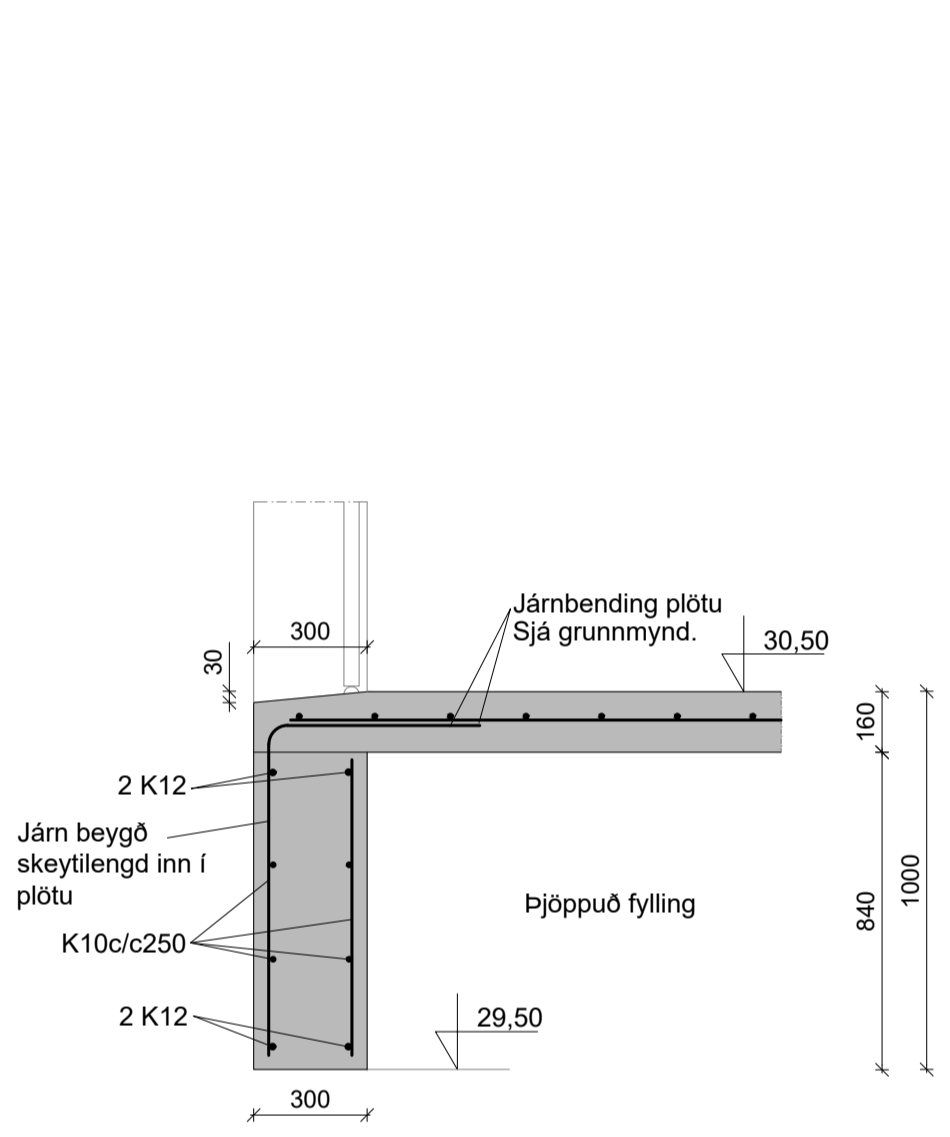
D Snið
120-01 M 1:20



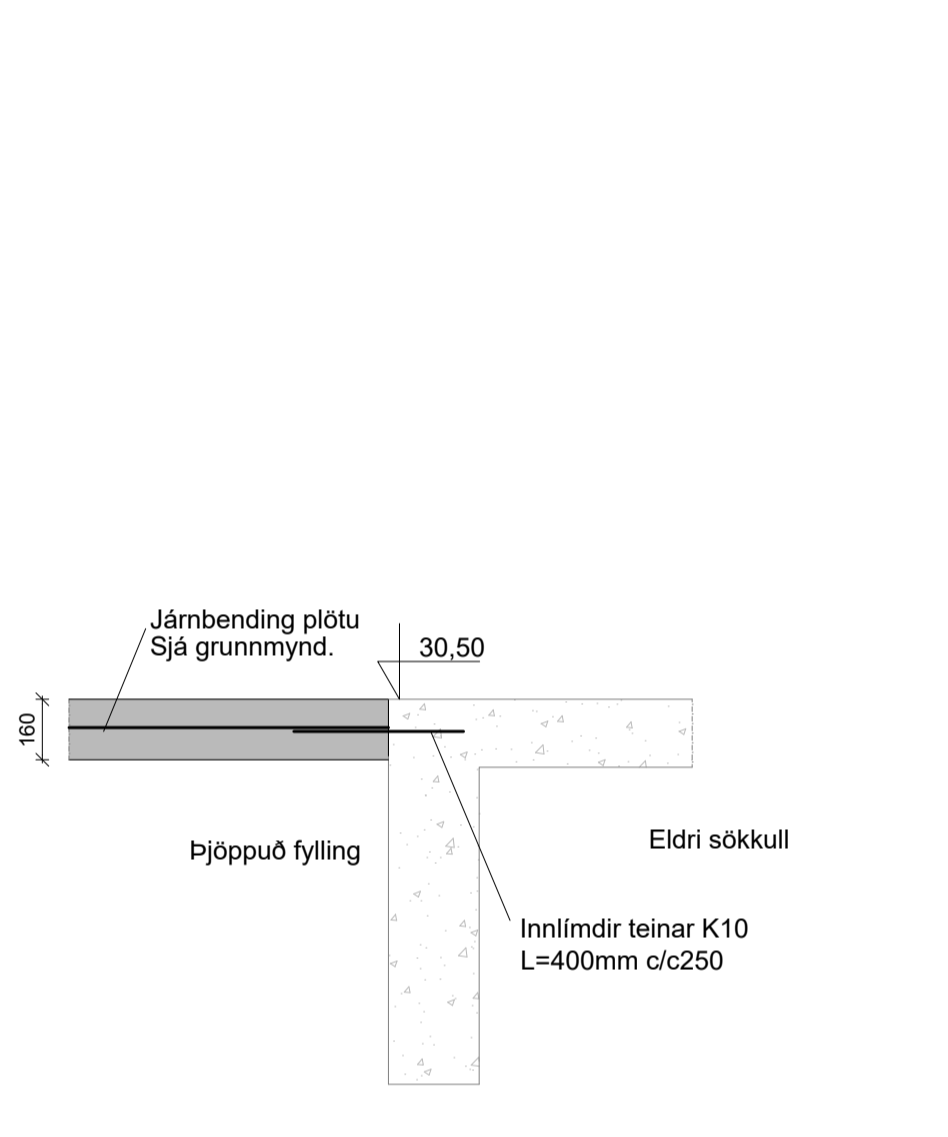
1 Deili
120-01 M 1:20



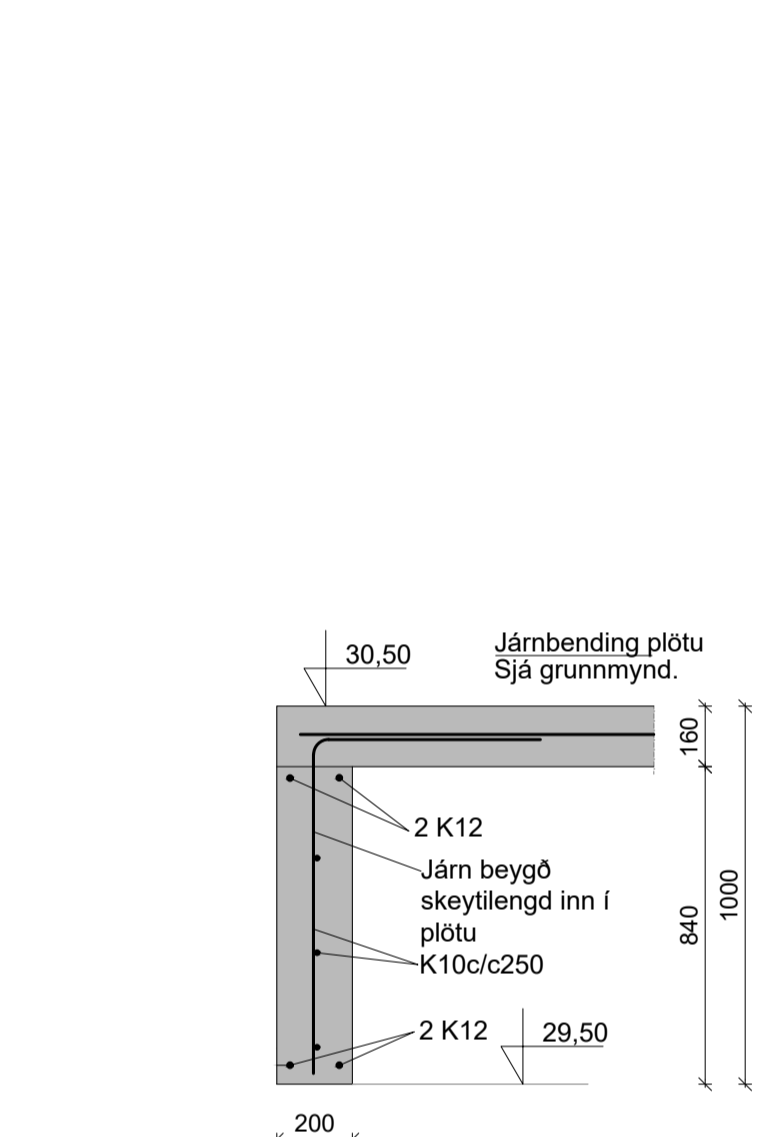
E Snið
120-01 M 1:20



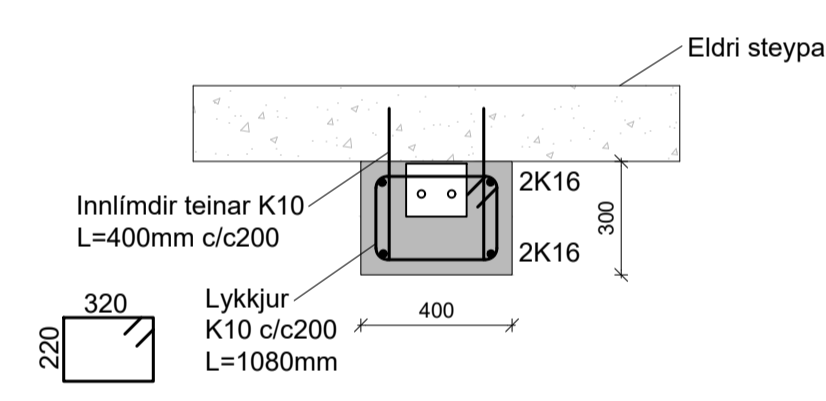
F Snið
120-01 M 1:20



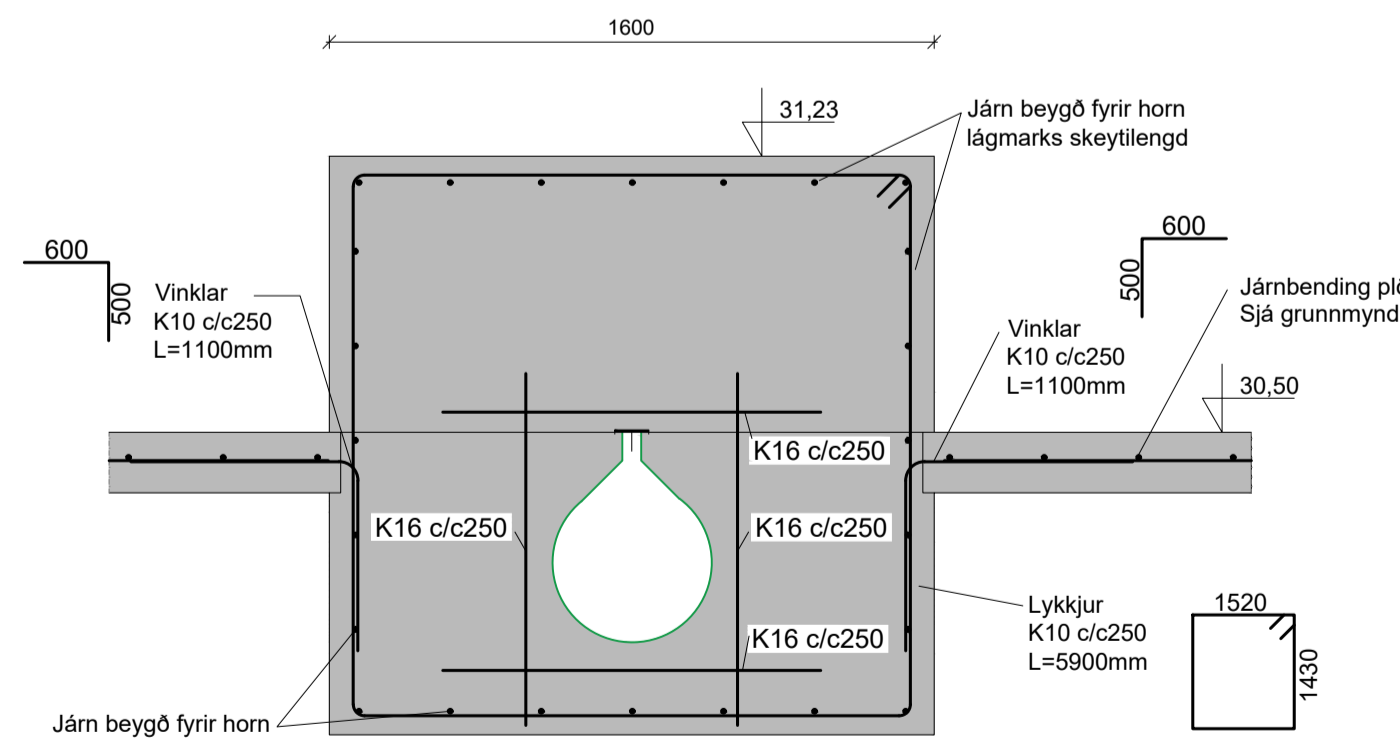
G Snið
120-01 M 1:20



H Snið
120-01 M 1:20

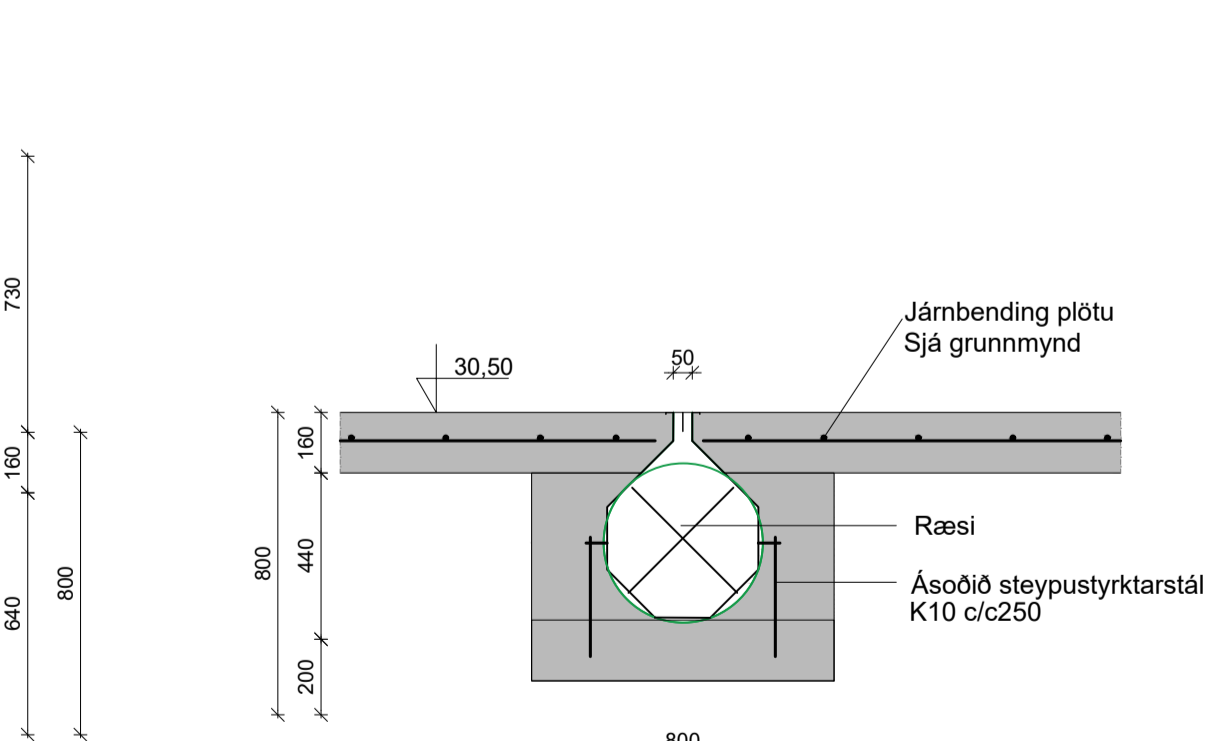


2 Deili
120-01 M 1:20

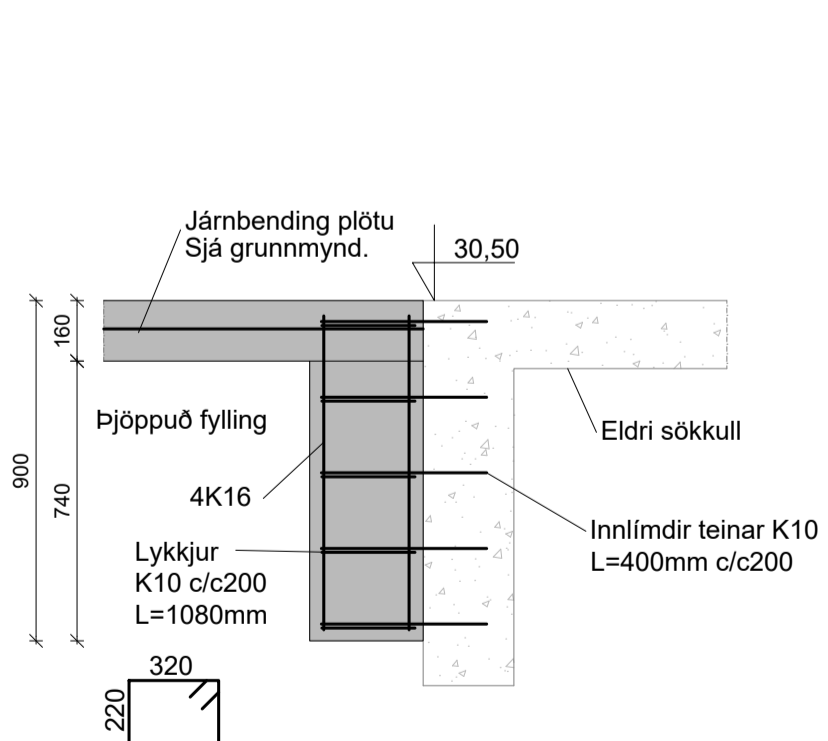


I Snið
120-01 M 1:20

ATH! FRÁGANPUR RÆSIS SKAL ÁKVARÐAST AF LAGNAHÖNNUNDI



J Snið
120-01 M 1:20



K Snið
120-01 M 1:20



Orkugerðin, Flóahreppi
803 Selfoss
Kjötmjölsverksmiðja - Viðbygging

Mhl.03
Burðarvirki
Snið og deili

TEKNIÐUMÉR	BLAÐSTÆÐ	HANNAÐ	GH	SIE
102838	A1	TEKNAÐ	SIE	
120-02		YFIRFARIS		
DAGS.	MELIKVARDI	ÚTGÁFA		
Júní 2023	1:20			A