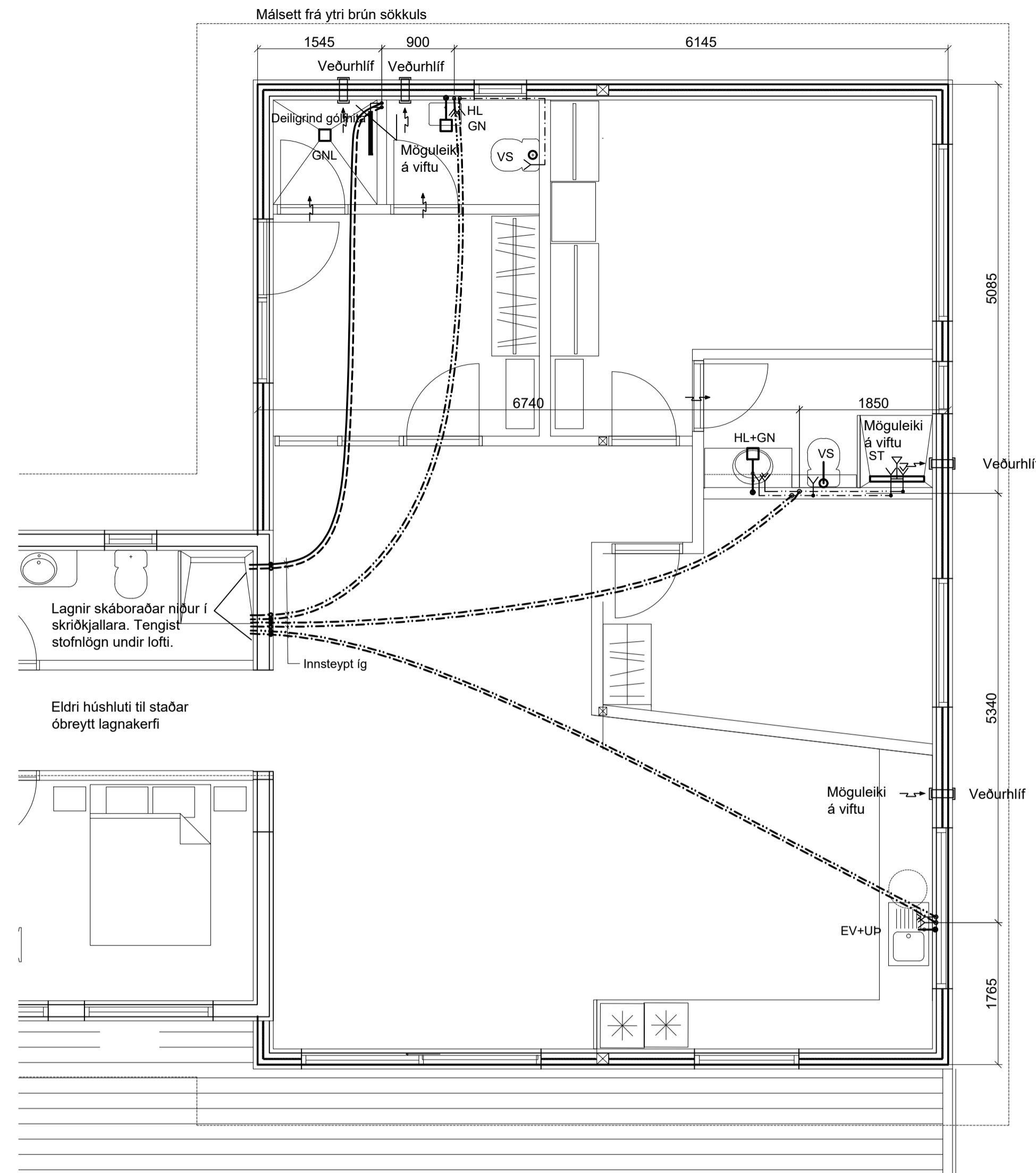
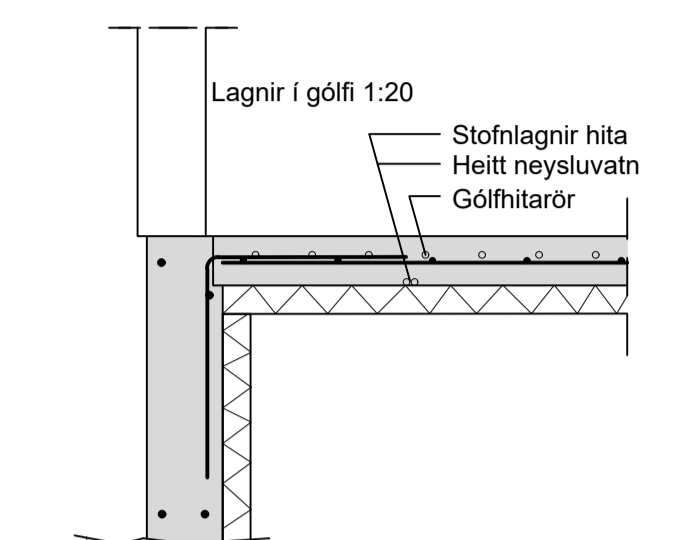
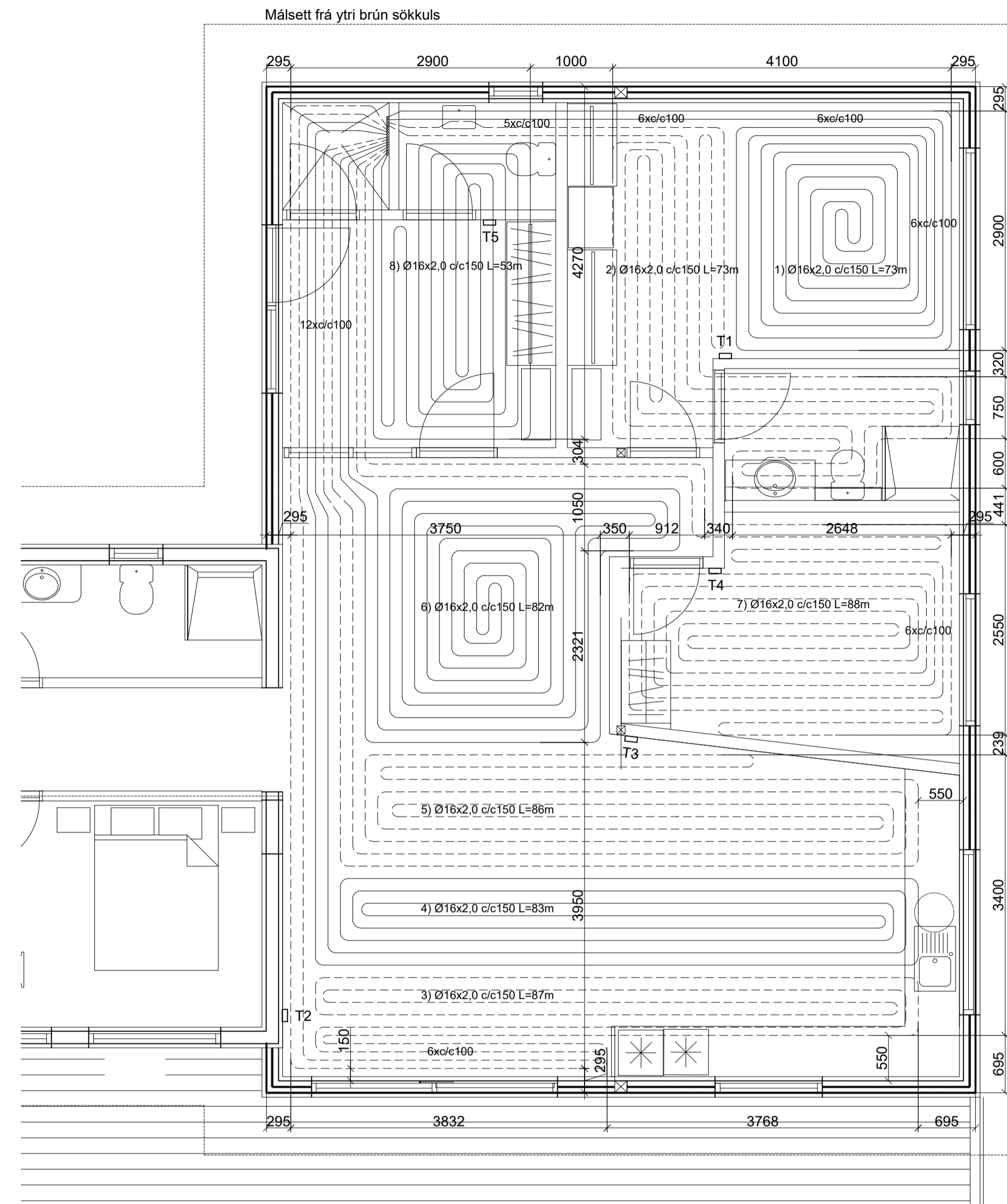




GRUNNMYND 1:50 - AÐRAR LAGNIR



GRUNNMYND 1:50 - GÓLFHITALAGNIR



**Skýring: Lagnir**  
 Allt efni skal vera CE-merkt eða eftir atvikum vottað og hlotið jákvæða úmsögn sem leyfisveitandi samþykkir um að það standist staðla, reglugerðir og falli að sér íslenskum aðstæðum.

**Lagnir svart skrufað.**  
 Lagnir við málgrind og tengibúnað skulu vera skrufuð svört stálrör skv. DIN 2440.

**Lagnir ÁÍPE-RT.**  
 Lagnir skulu vera álpex rör með súrefniskápu, hitaþolin plaströr með samstæðum þrýstingjum úr málm af viðurkenndri gerð skv. DIN E 16833 og DIN 1988.

**Lagnir PEXa í gólfhita.**  
 Lagnir í gólfhita skulu vera hitaþolin súrefnisupptökutreg PEXa rör Ø20 nema annað sé tekið fram á teikningu, með samstæðum þrýstingjum úr málm af viðurkenndri gerð skv. DIN 16892/93. Innsteyptan gólfhita skal fest við járngrind með plast benslum (EKKI með vir) það þétt að trygg sé að lögn færst ekki úr stað né fljóti upp við steypuvinnu.

**Lagnir PEXa rör í rör.**  
 Vatnslagnarefni í gólfum skulu vera hitaþolin PEXa rör í rör Ø16 nema annað sé tekið fram á teikningu, með samstæðum þrýstingjum úr málm af viðurkenndri gerð skv. DIN 16892/93.

**Lagnir PP Frærennislagnir.**  
 Frærennislagnir úr polypropylen PP plasti (Polypropylen, grátt plast)

**Frágangur.**  
 Vatn í lokuðu hitakerfi sem þarf frostvörn skal blanda með 33% langlíma Gicol forstegi móti 67% vatni og því dælt inná kerfið eftir blöndun.

Vatn í lokuðu hitakerfi sem þarf frostvörn skal blanda með 33% langlíma Gicol forstegi móti 67% vatni og því dælt inná kerfið eftir blöndun.

Stofnlagnir í skríokjallara skal einangra með glerullarhólkum með yfirappandi álpynnu eða vatn með plastvafl. Sýnilegar lagnir og innsteyptar lagnir skal ekki einangra.

**Öryggi almennt:**  
 Við val á endabúnaði skal tryggð að hitastig vatns fari aðrir yfir eftirfarandi hámarks hitastig með því að selja hitastýrð/ læst blöndunartæki.

Almennt við töppunarstaði á böðum verði hitastig ekki hærra en 65°C til að verjast húðbruna, nema með eftirfarandi undandekningum:

**Þrýstiprófun málmagna í hitakerfi:**  
 Málmagnir skal fylla af köldu vatni og þær þrýstiprófaðar með minnst 6bar stöðuþrýsting. Þrýstingur má ekki falla meðan á úttekt stendur.

**Þrýstiprófun plastagna fyrir neysluvatn:**  
 Neysluvatnslagnir skal fylla af köldu vatni og þær þrýstiprófaðar með minnst 6bar. Heildar próftími er 3klst og skiptist þannig:

Tími liðinn frá upphafi þrýstiprófs:  
 1) byrja á að selja vatnsþrýsting í 6bar  
 2) eftir 10min selja vatnsþrýsting aftur í 6bar  
 3) eftir 20min selja vatnsþrýsting aftur í 6bar  
 4) eftir 30min skal skrá stöðu á þrýstímæli  
 5) eftir 60min skal skrá stöðu á þrýstímæli

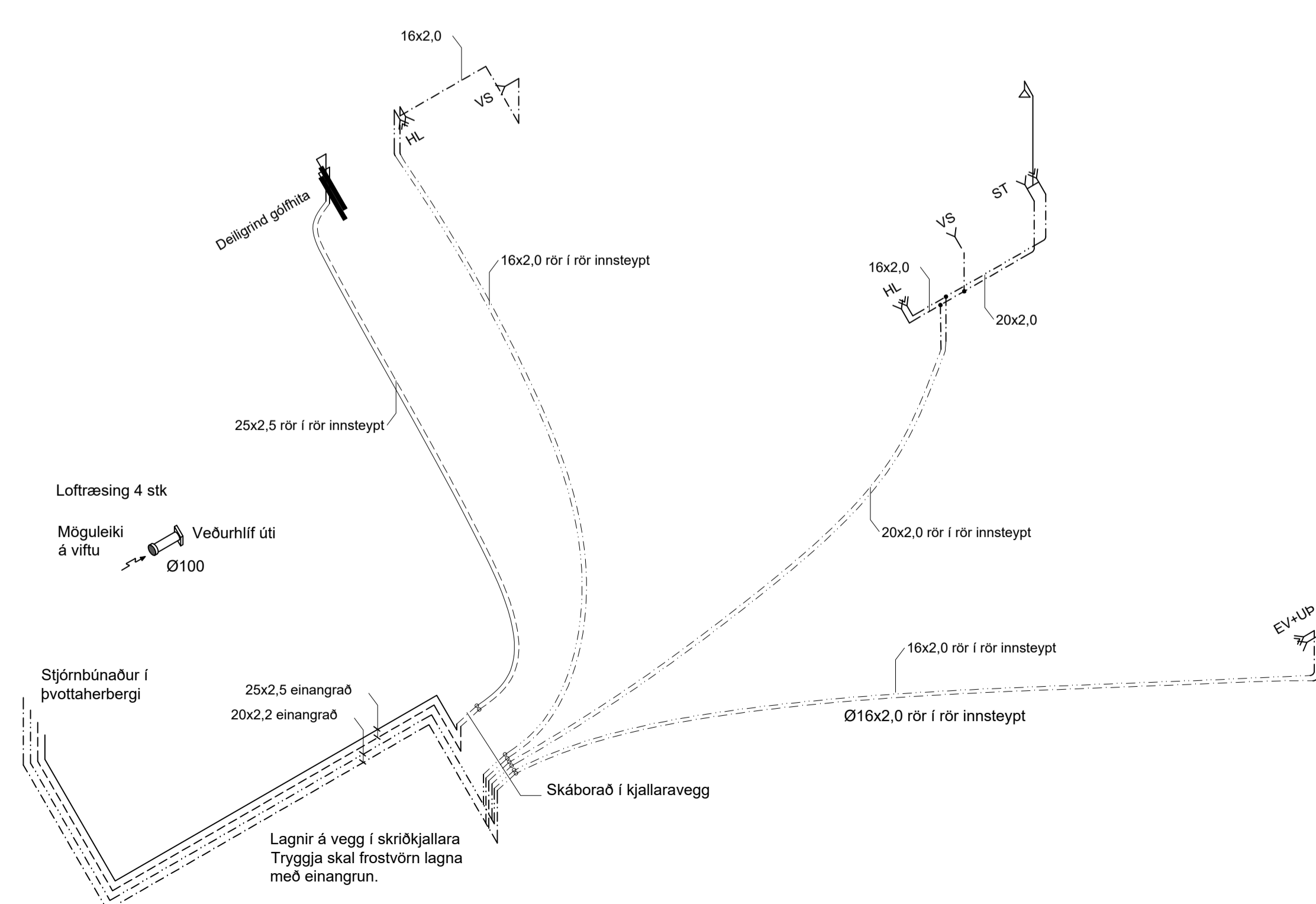
Hér má þrýstingur mest hafa fallið um 0,6bár frá (4) til (5)

6) eftir 180min skal skrá stöðu á þrýstímæli

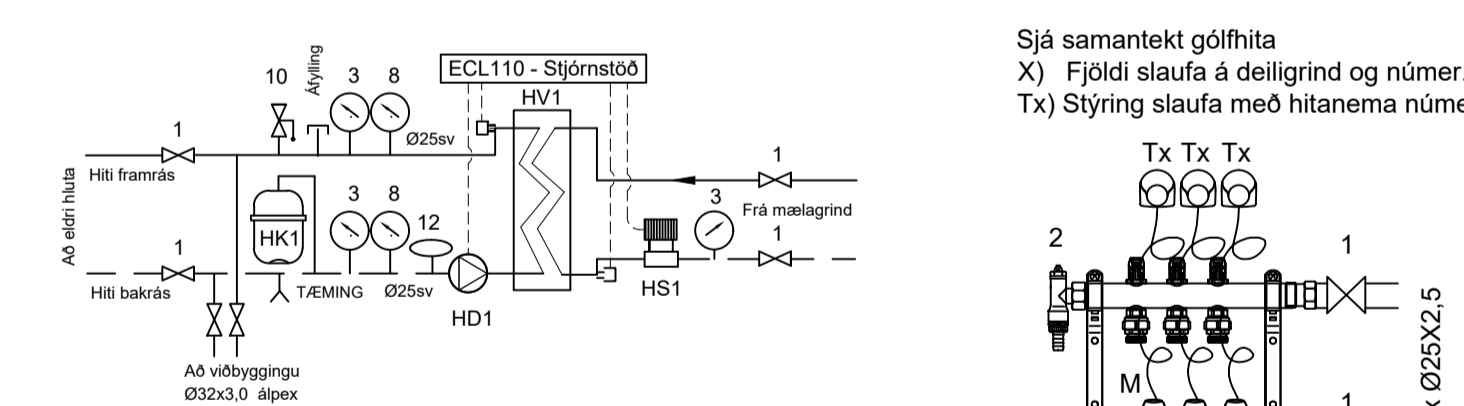
Hér má þrýstingur mest hafa fallið um 0,2bár frá (5) til (6)

Ath. mælur sem notaðir eru við prófun skulu vera viðurkenndir og skal vera hægt að greina mjög auðveldlega breytingu um 0,1bár á þeim.

RÚMMYND 1:50



TENGIMYNDIR GÓLFHITA



**GÓLFHITAKERFI**  
 HV1 FORHITARI 18.000 W/klst  
 hitaveita 70/34°C kerfi 40/30°C  
 Vatn skal blandað með bakteríu eyðandi efnum í hlutfalli sem framleiðanda Þeirra gefur upp á lokuðum kerfun.

HS1 MÓTORLOKI 6.2 L/min  
 HD1 HRINGRÁSARDELA 25,0 l/min móti 4,5 m/Vs  
 HK1 ÞENSLUKÚTUR 8 l

Sjá samantekt gólfhita  
 X) Fjöldi slaufa á deiligrið og númer.  
 Tx) Stýring slaufa með hitanema númer.

Skýringar:  
 1: Kúluloki / renniloki  
 2: Loftskrúfa  
 3: Hitamælir  
 4: Flæðiglas  
 5: Hitanemi á vegg (sjá grunnmynd)  
 M: Mótorkloki 0,05-0,1 m3/klst

Samantekt gólfhita

Slaufa númer	Hita nemi	Langd slaufu m	Millibil róra m	Hitastig Herbergi °C	Meðal hiti inn 40 °C út 30 °C	Varmagjöf slaufa m²	Raun flötur Hitaður upp m²	Afkost Slaufu Wott/klst/heid
<b>Deiligrið H1</b>								
1	T1	73	0,150	20	35	70	10,95	767
2	T1	72	0,150	20	35	70	10,80	756
3	T2	87	0,150	20	35	70	13,05	914
4	T2	83	0,150	20	35	70	12,45	872
5	T3	86	0,150	20	35	70	12,90	903
6	T3	82	0,150	20	35	70	12,30	861
7	T4	88	0,150	20	35	70	13,20	924
8	T5	53	0,150	20	35	80	7,95	636
<b>Samtals</b>		<b>624</b>					<b>94</b>	<b>6.632</b>

Áritun hönnunarstjóra  
 Jón Guðmundsson kt.: 310551-3259

Breytingar	AUSTURBYGGÐ 11 LAUGARÁSI		BN númer
Nr.	Dags.	Nafn	
Verkfræðistofa Þráinn & Benedikt Laugavegi 178, 105 Rvk. Sími: 568-7775 Vefang: verkfrædistofa.is Netfang: verkfrædistofa@verkfrædistofa.is			H BS   T BD   S M 1:50/500 Nr. P101
Viðbygging - Lagnir inni			Dags. 11.10.2023 080149-3609 Benedikt Skarphéðinsson