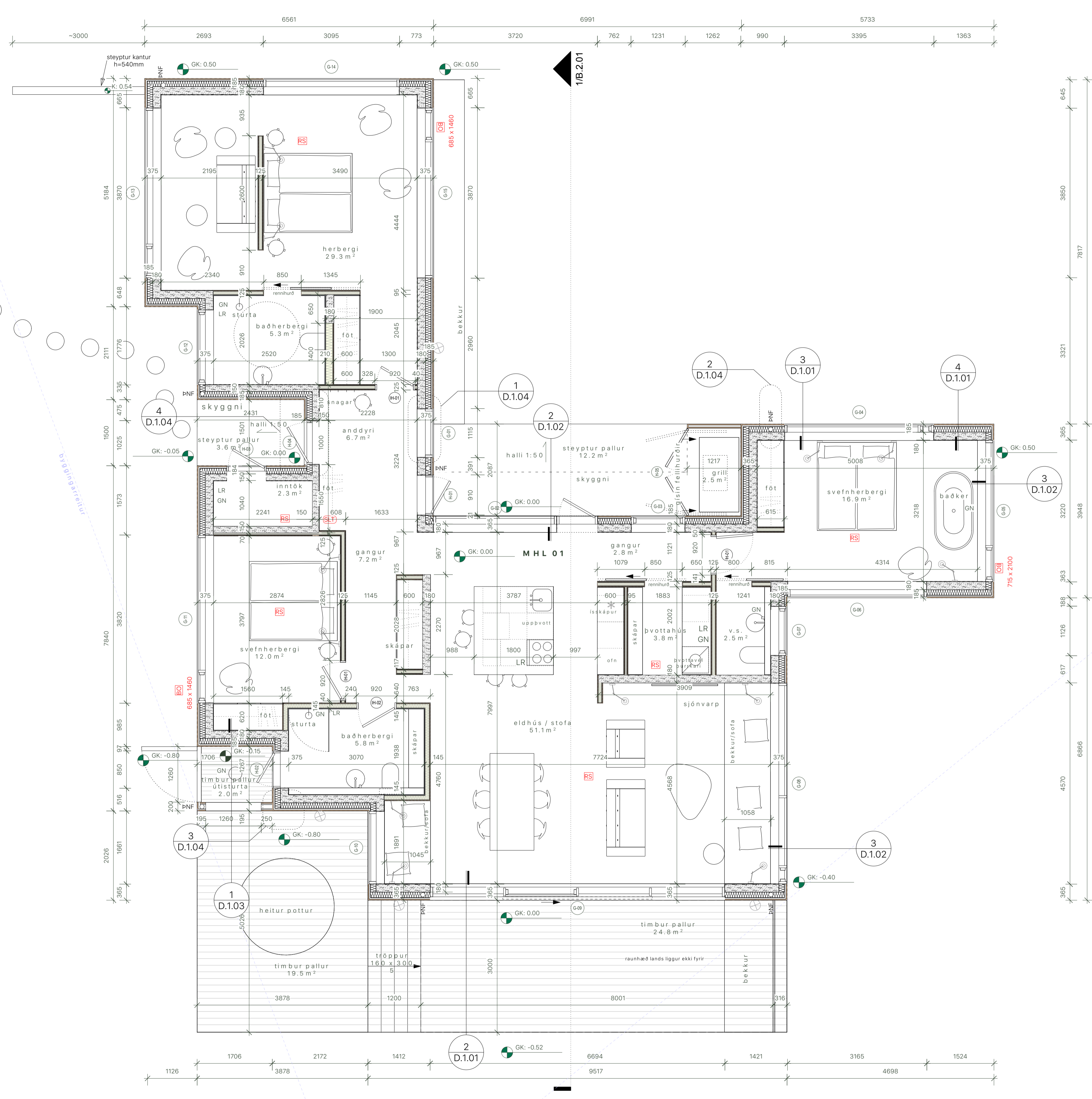
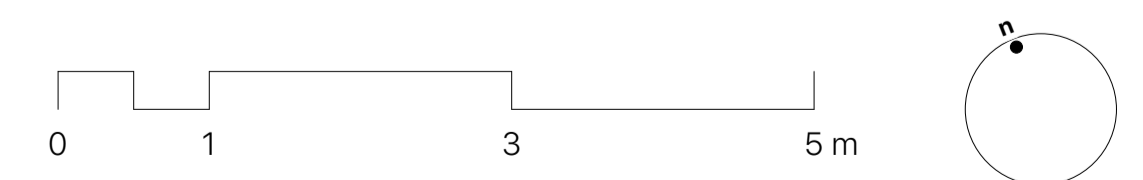


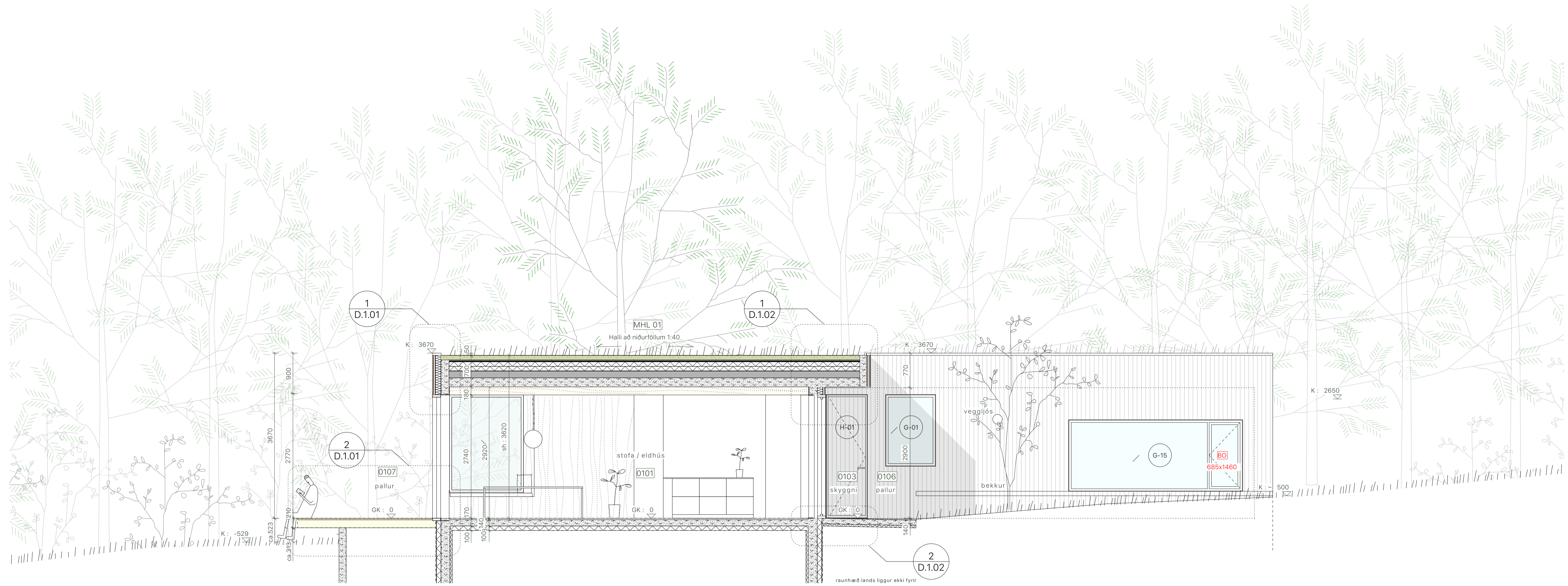
aðkoma gegnum skóginn



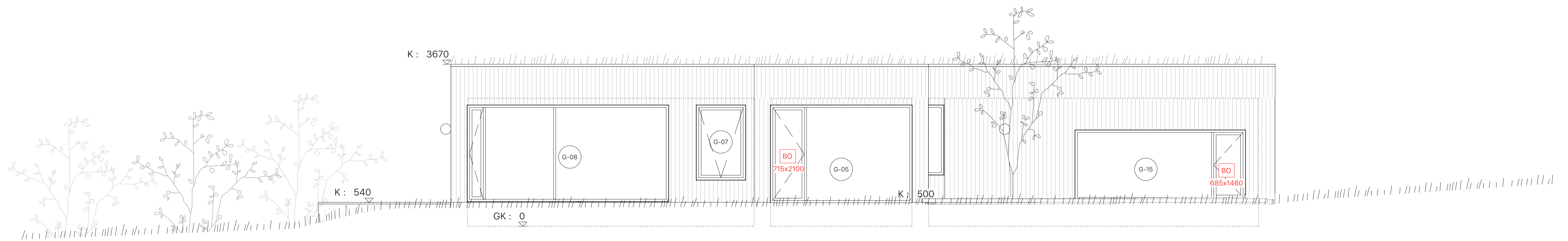
**ATH.**  
 Endanleg máli á gluggum og glerhurðum þarf að athuga með gleri sem verður endurunnið í þetta verkefni þegar búið er að ákveða gerð ramma fyrir glugga.  
 Stærðir ramma og festinga hafa áhrif á endanlega gatastærð í steyppuni.  
 Endanleg stærð glugga þarf að leggja fyrir áður en framkvæmdir hefjast og þarf samþykki arkitekta og samhæfingu við teikningar af opum í steinsteypu.



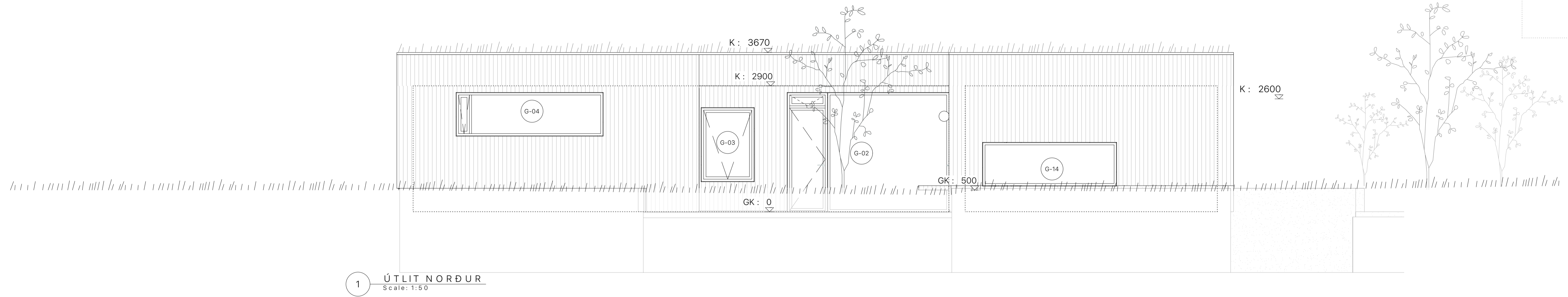
• Öll máli skal sannreyna áður en framkvæmdir hefjast  
 • Málið ekki til teikningum  
 • Misrami & máli málþröngva á teikningum & málninga á staðnum skal bera undir arkitekt.  
 • Misrami í teikningum skal tilkynna til arkitekta.  
 • Teikningu þessa má ekki endurnýta með neinum hætti án skriflegs leyfis höfundar.



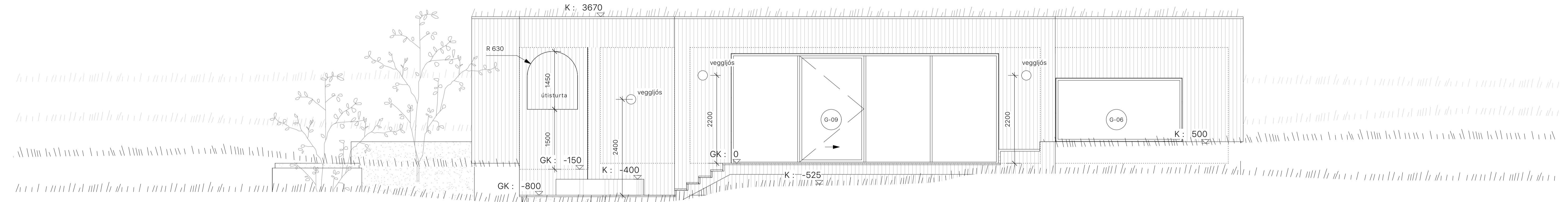
1 SNEIDING  
Scale: 1:50



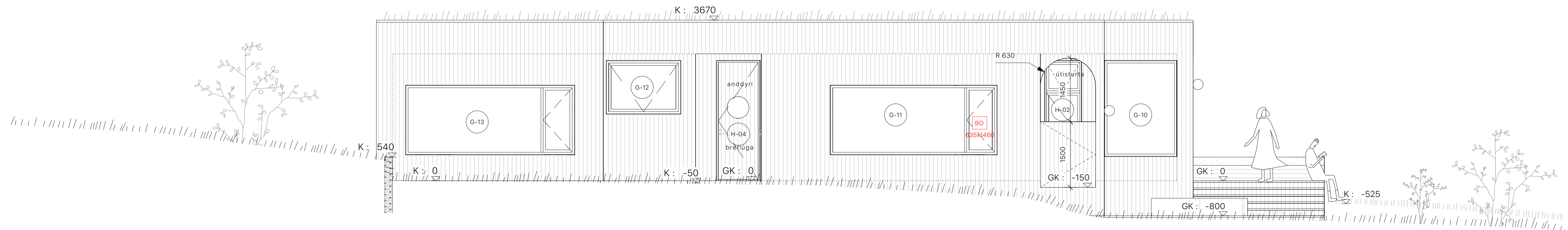
2 ÚTLIT AUSTUR  
Scale: 1:50



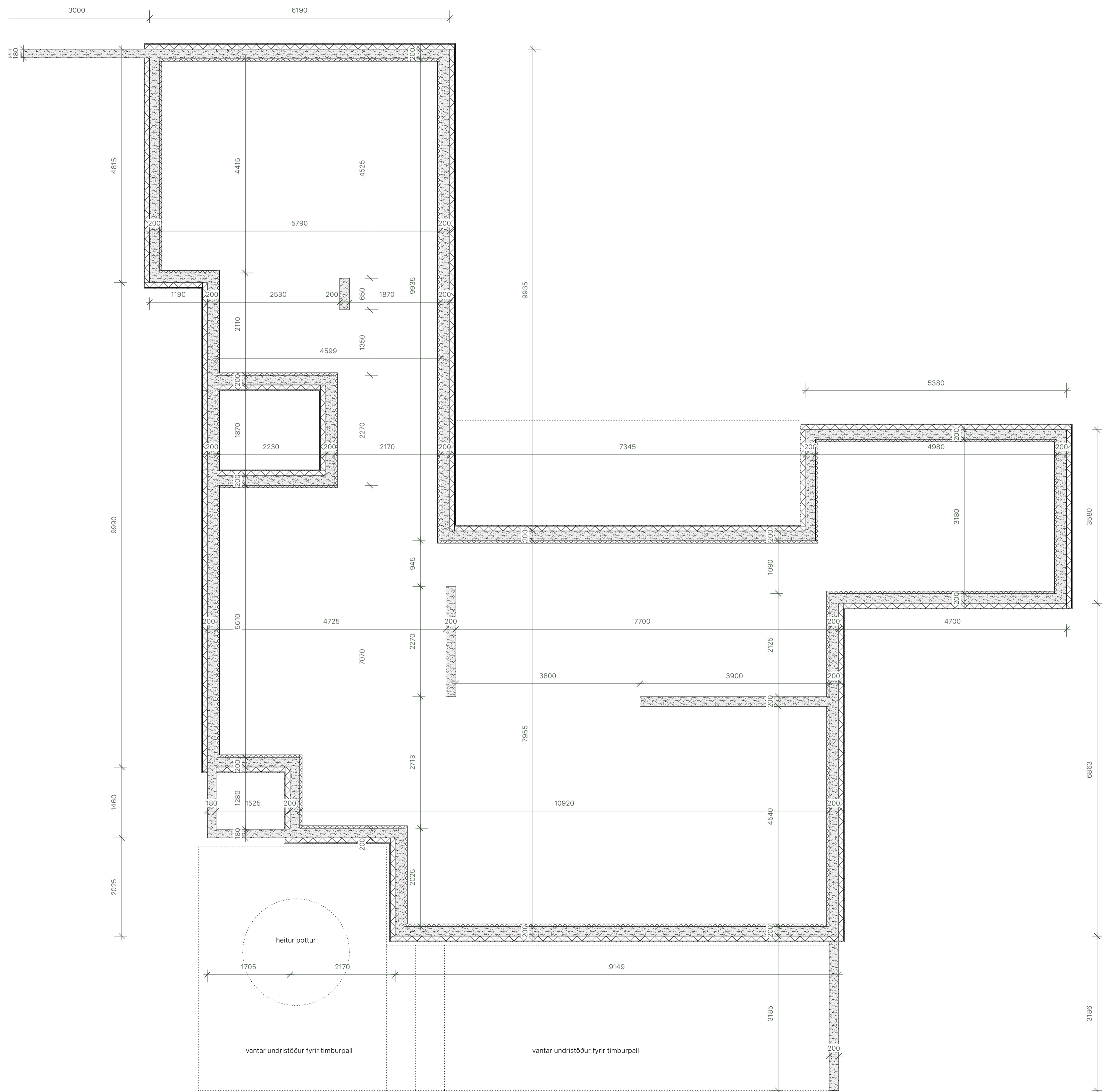
1 ÚTLIT NORÐUR  
Scale: 1:50



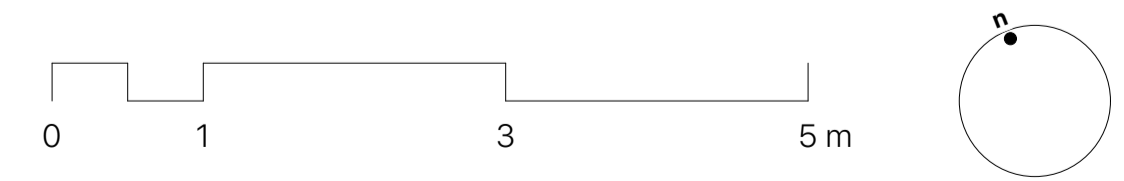
2 ÚTLIT SUÐUR  
Scale: 1:50

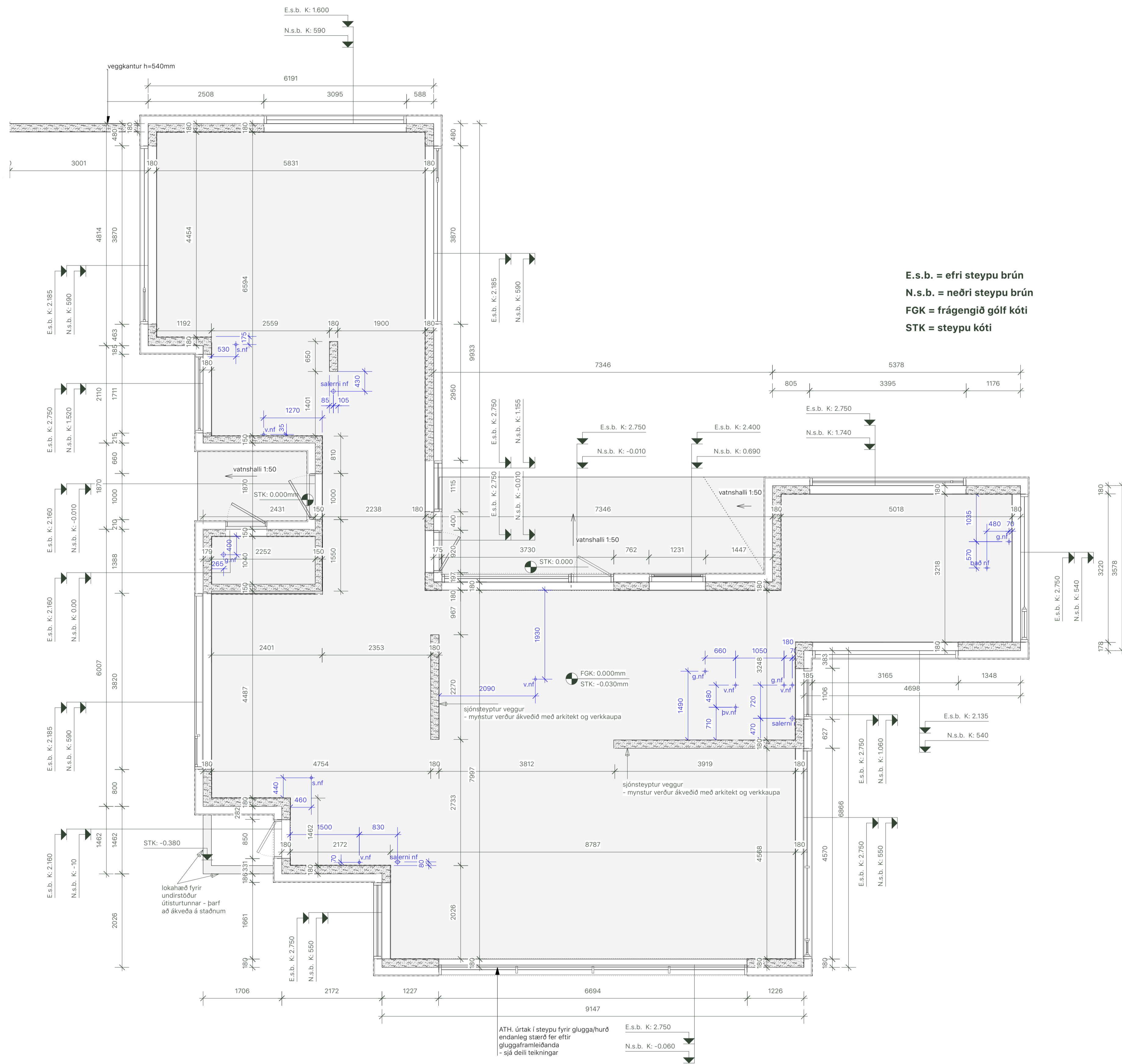


3 ÚTLIT VESTUR  
Scale: 1:50



**ATH.**  
 Yfirlitsmynd - allt um steypuþykktir og uppbyggingu skal skoða á burðarþolsteikningum verkfræðinga. Upplýsa þarf arkitekt um ósamræmi milli teikninga áður en framkvæmdir hefjast.





E.s.b. = efri steypu brún  
 N.s.b. = neðri steypu brún  
 FGK = frágengið gólf kóti  
 STK = steypu kóti

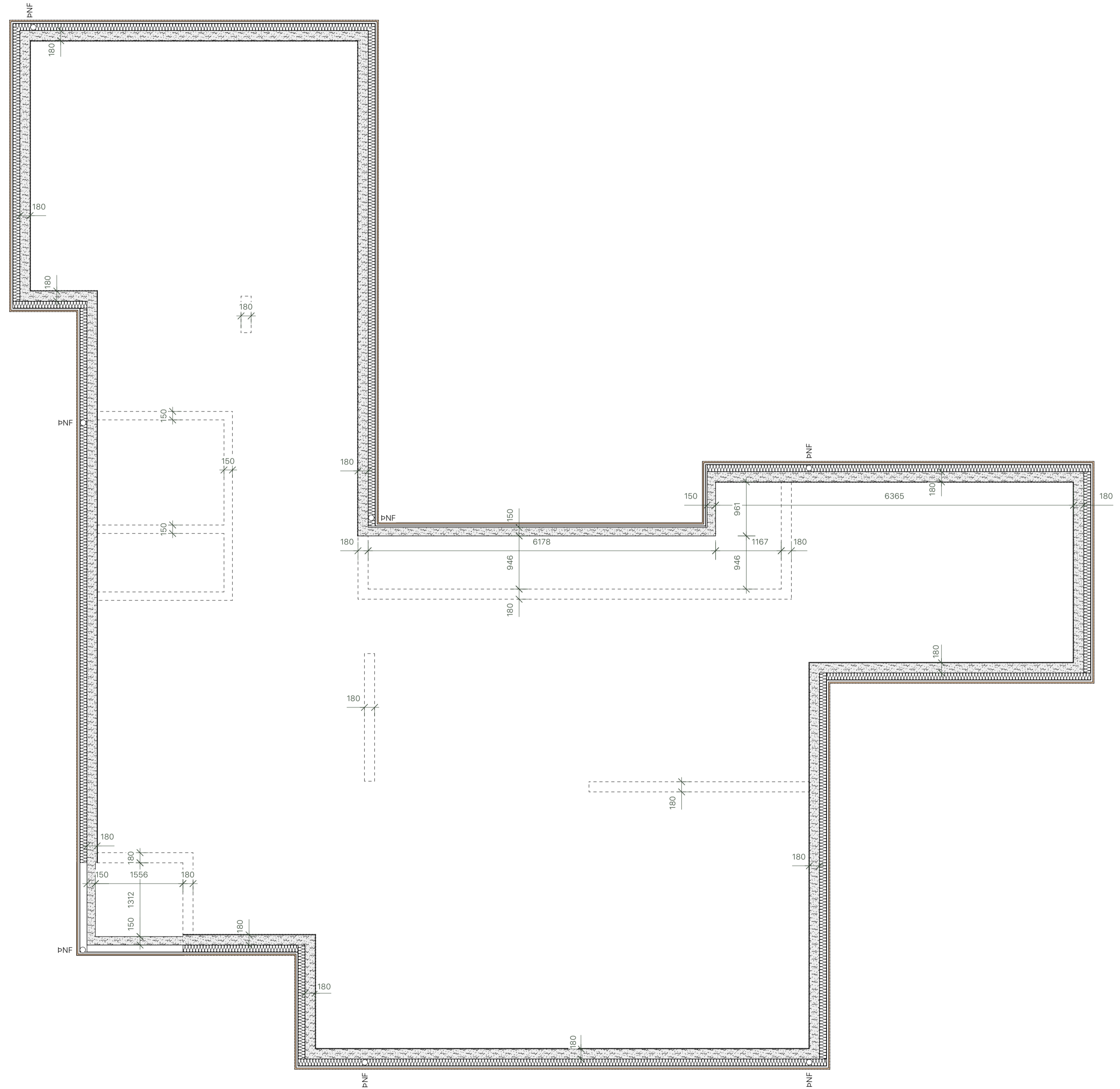
**ATH.**  
 Yfirlitsmynd - allt um steypuþykktir og uppbyggingu skal skoða á burðarþolsteikningum verkfræðinga. Upplýsa skal arkitekt um ósamræmi milli teikninga áður en framkvæmdir hefjast.

**ATH.**  
 Endanleg mál glugga og glerhurða þarf að athuga með gleri sem verður endurunnið í þetta verkefni og þegar endanleg gerð gluggakarma hefur verið ákveðin.

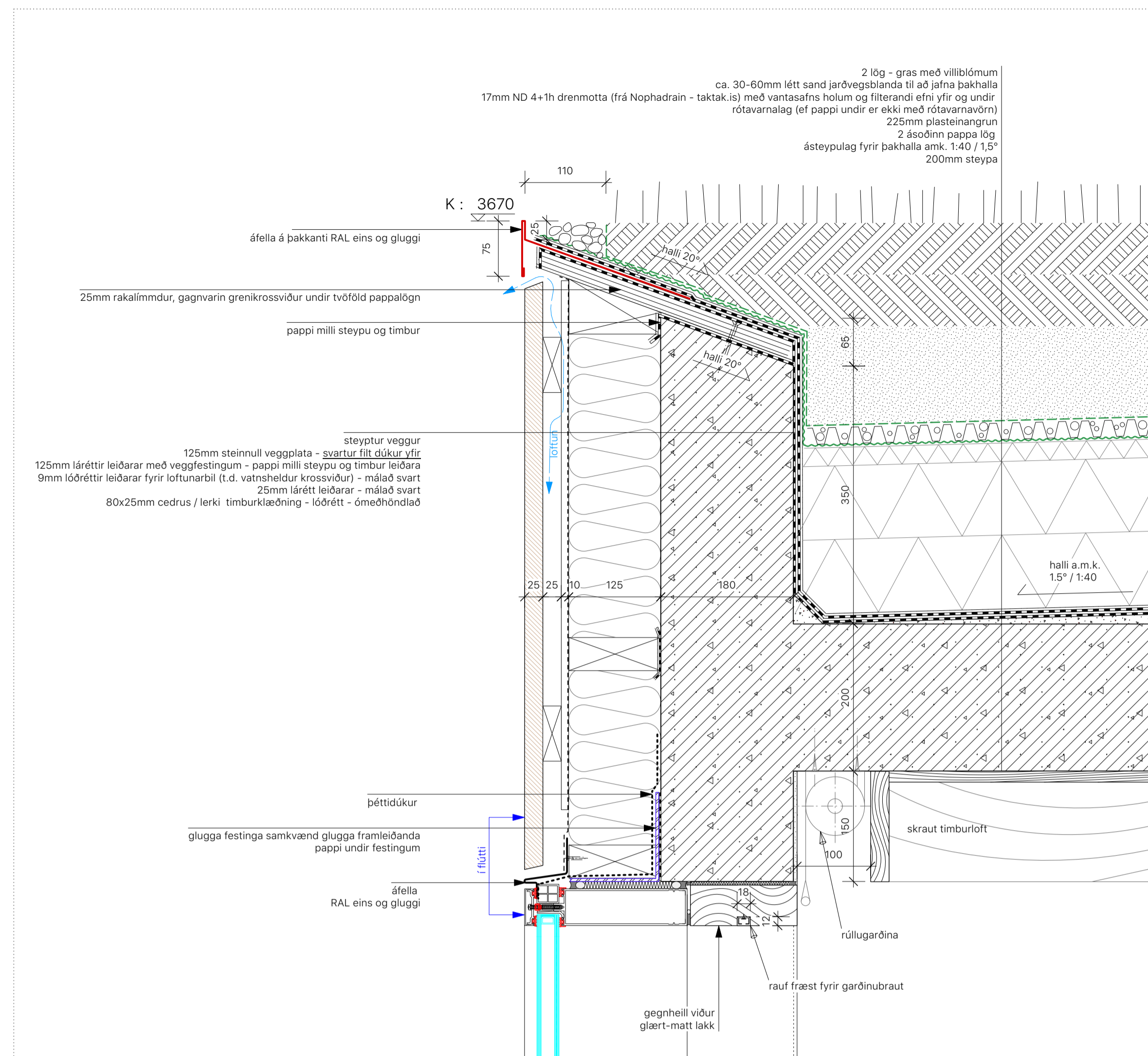
**Stærð ramma og festinga hafa áhrif á endanlega gatastærð í steypunni.**

Endanleg stærð glugga þarf að leggja fyrir áður en framkvæmdir hefjast og þarf samþykki arkitekta og samræmi við teikningar af opum í steinsteypu.

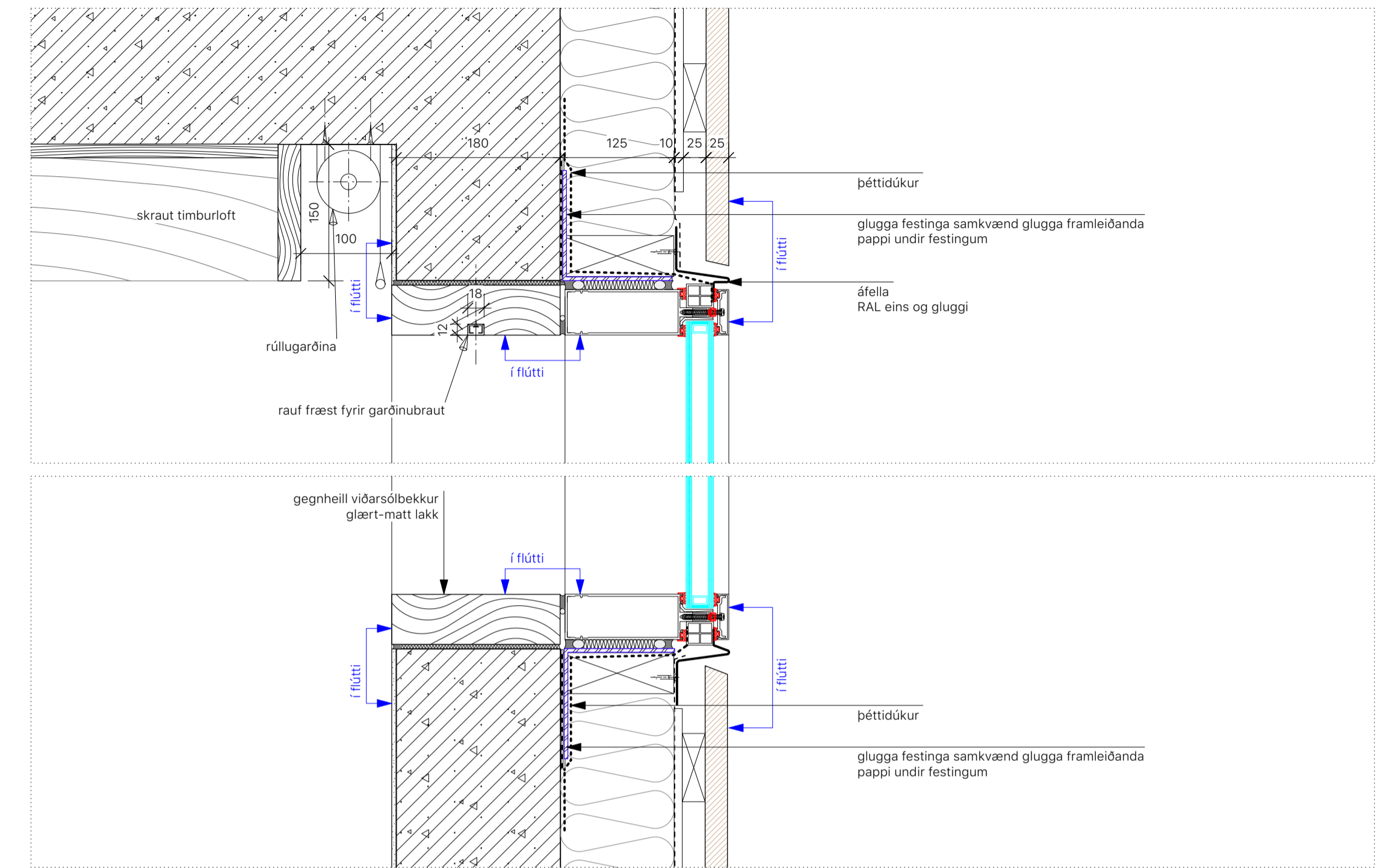
ATH. Úrtak í steypu fyrir glugga/hurð endanleg stærð fer eftir gluggaframleiðanda - sjá deili teikningar



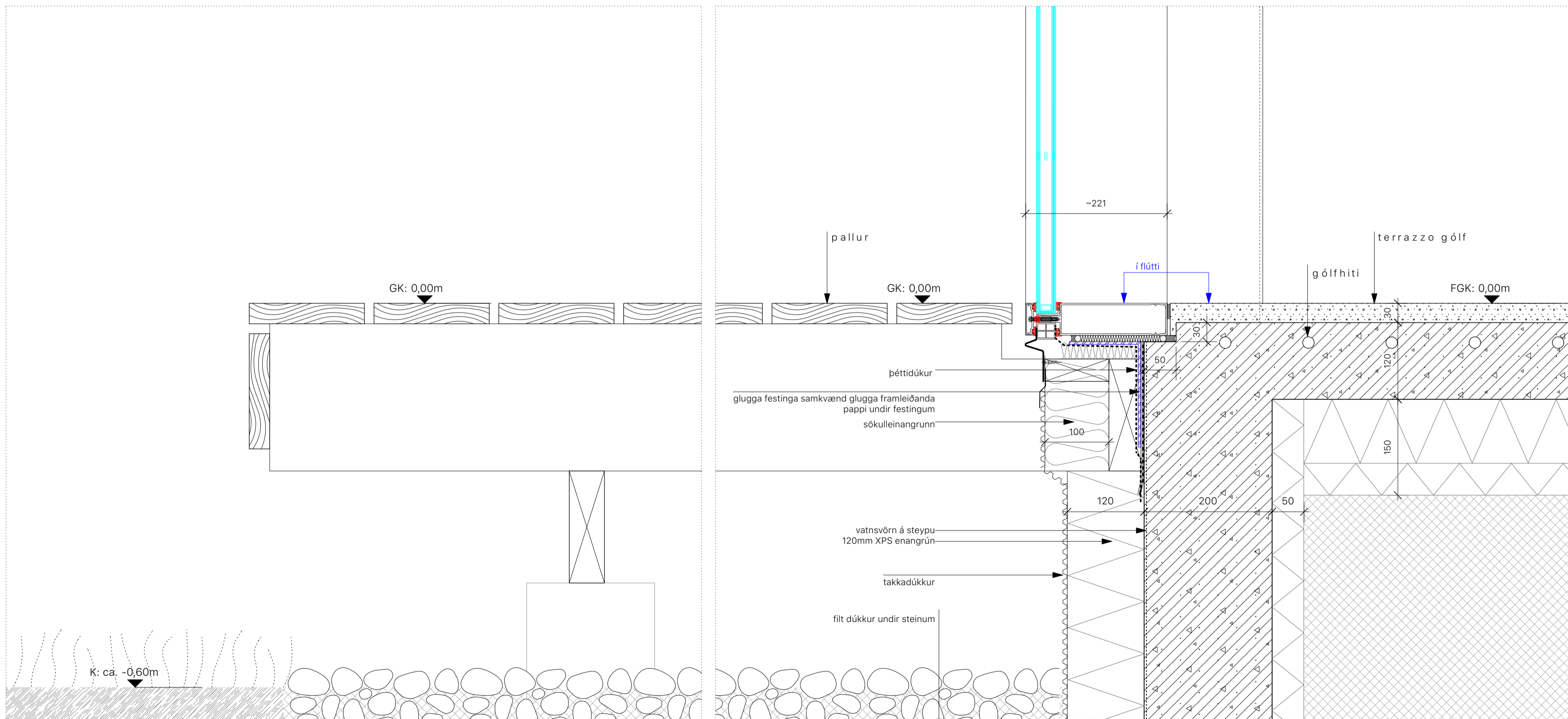
**ATH.**  
 Yfirlitsmynd - allt um steypuþykktir og uppbyggingu  
 á burðarbolsteikningum verkfræðinga.  
 Upplýsa skal arkitekt um ósamræmi milli teikninga áður en  
 framkvæmdir hefjast.



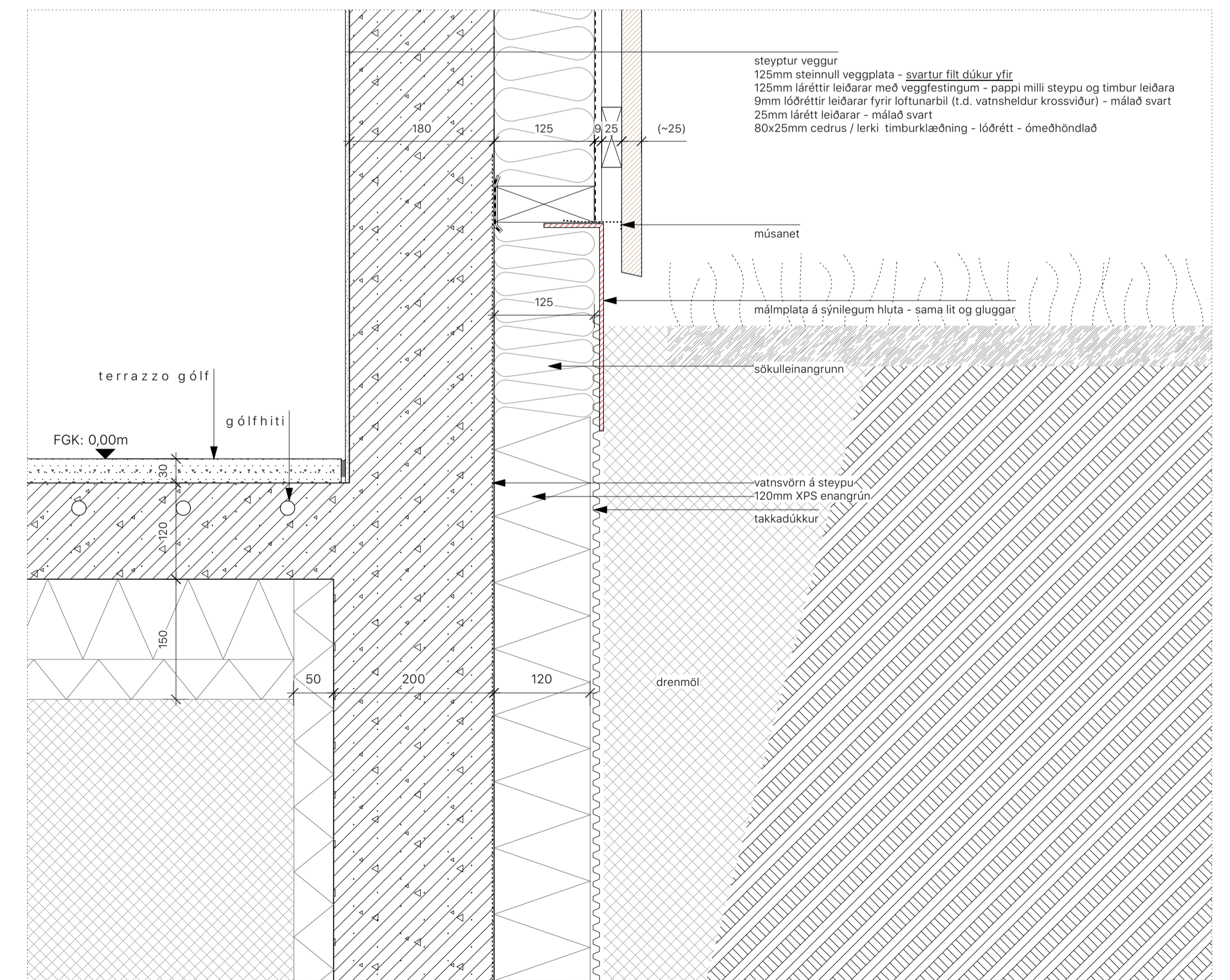
1 PAK KANTUR - deili lóðrétt  
Scale: 1:5



3 GLUGGI - deili lóðrétt  
Scale: 1:5

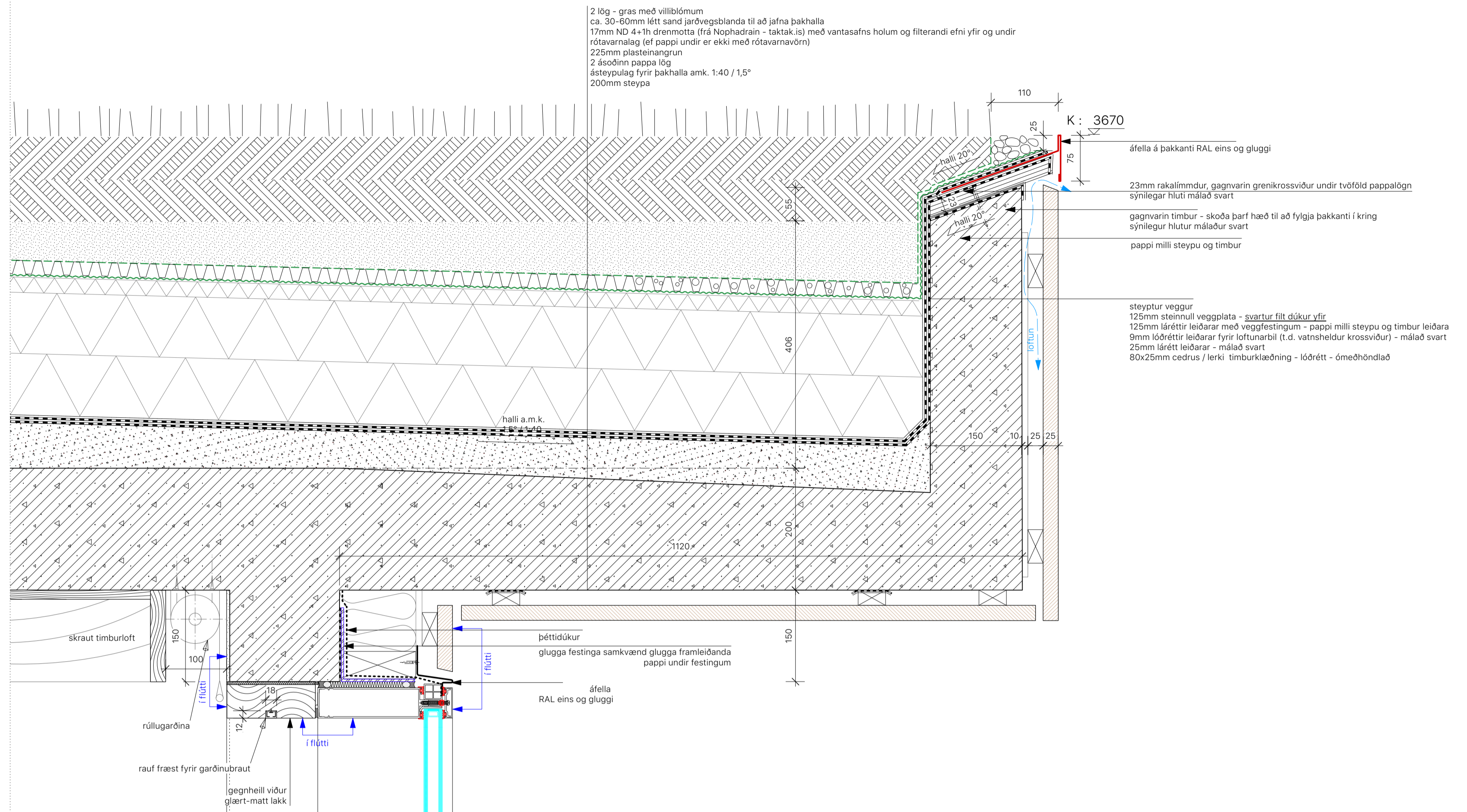


2 PALLUR OG SÖKULL - deili lóðrétt  
Scale: 1:5

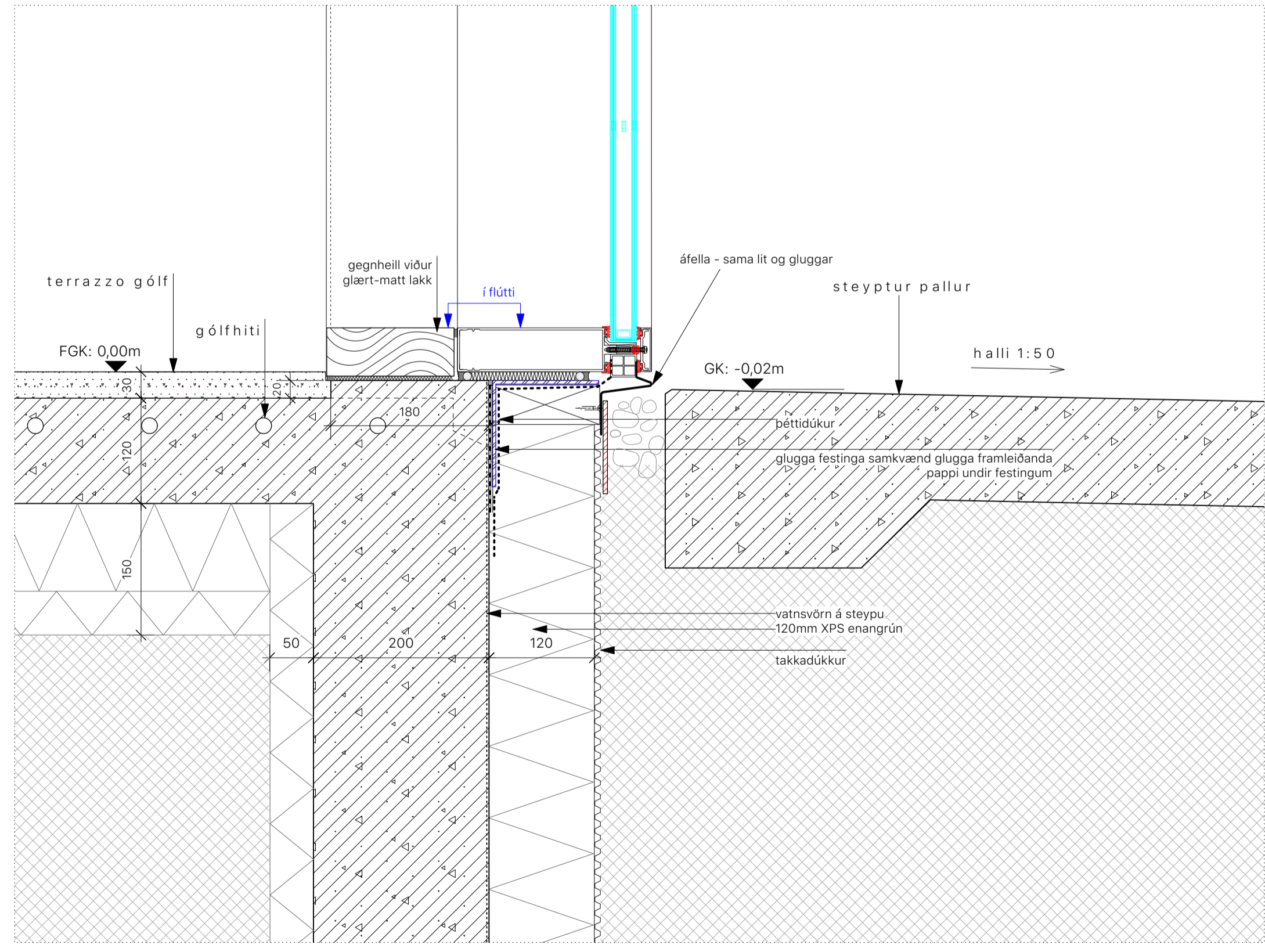


4 SÖKULL - deili lóðrétt  
Scale: 1:5

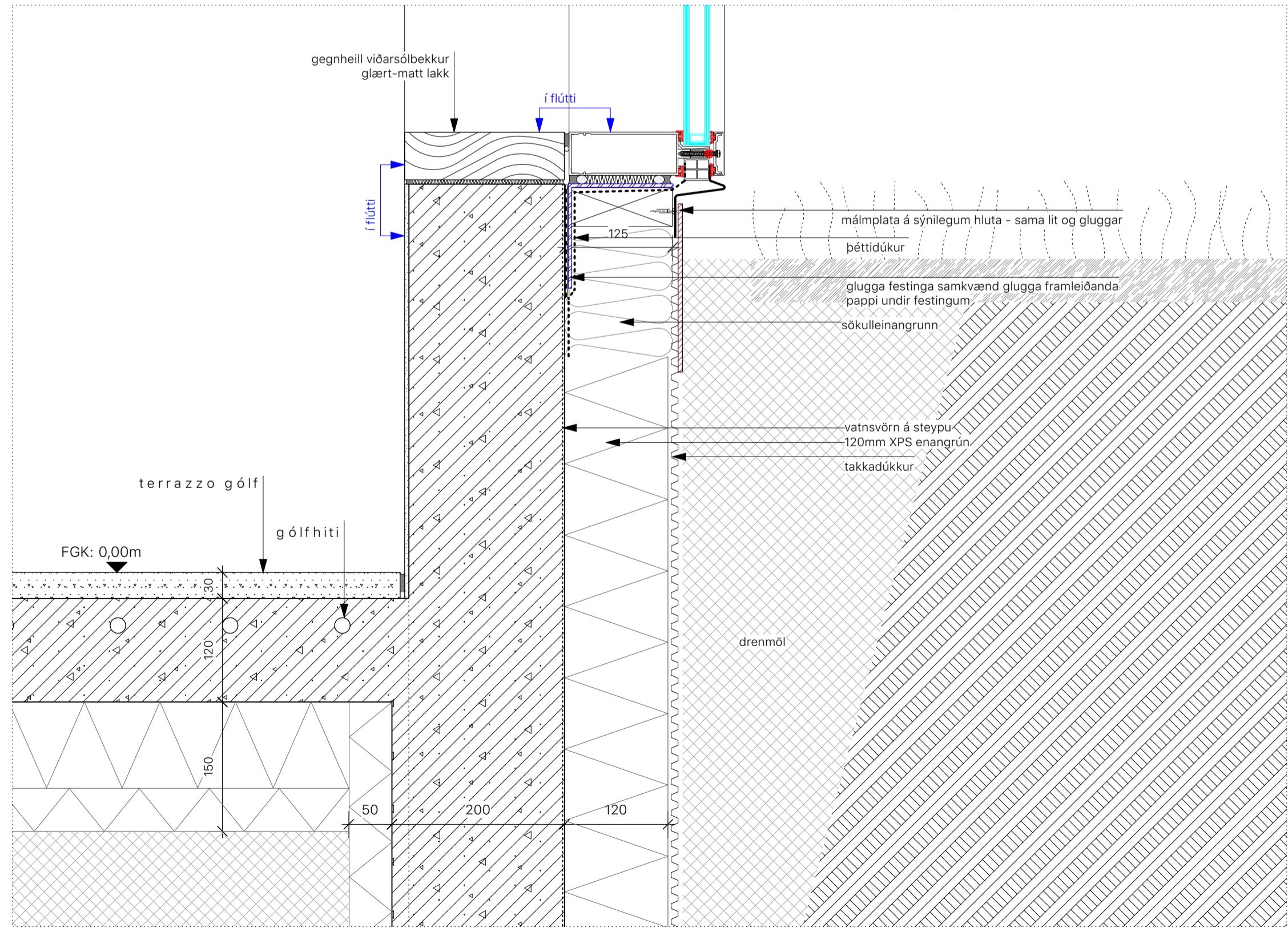
• Öll mál skal samræma áður en framkvæmdir hefjast.  
• Mál og málstærir eiga að vera í samræmi við tekið skýringum og málum á staðnum skal bera undir arkitekt.  
• Mál og málstærir eiga að vera í samræmi við tekið skýringum og málum á staðnum skal bera undir arkitekt.  
• Teikningu þessa má ekki endurnýja með netum hætti án skriflegs leyfis höfundna.



1 ÞAK KANTUR - deili lóðrétt  
Scale: 1:5



2 DEILI- deili lóðrétt  
Scale: 1:5

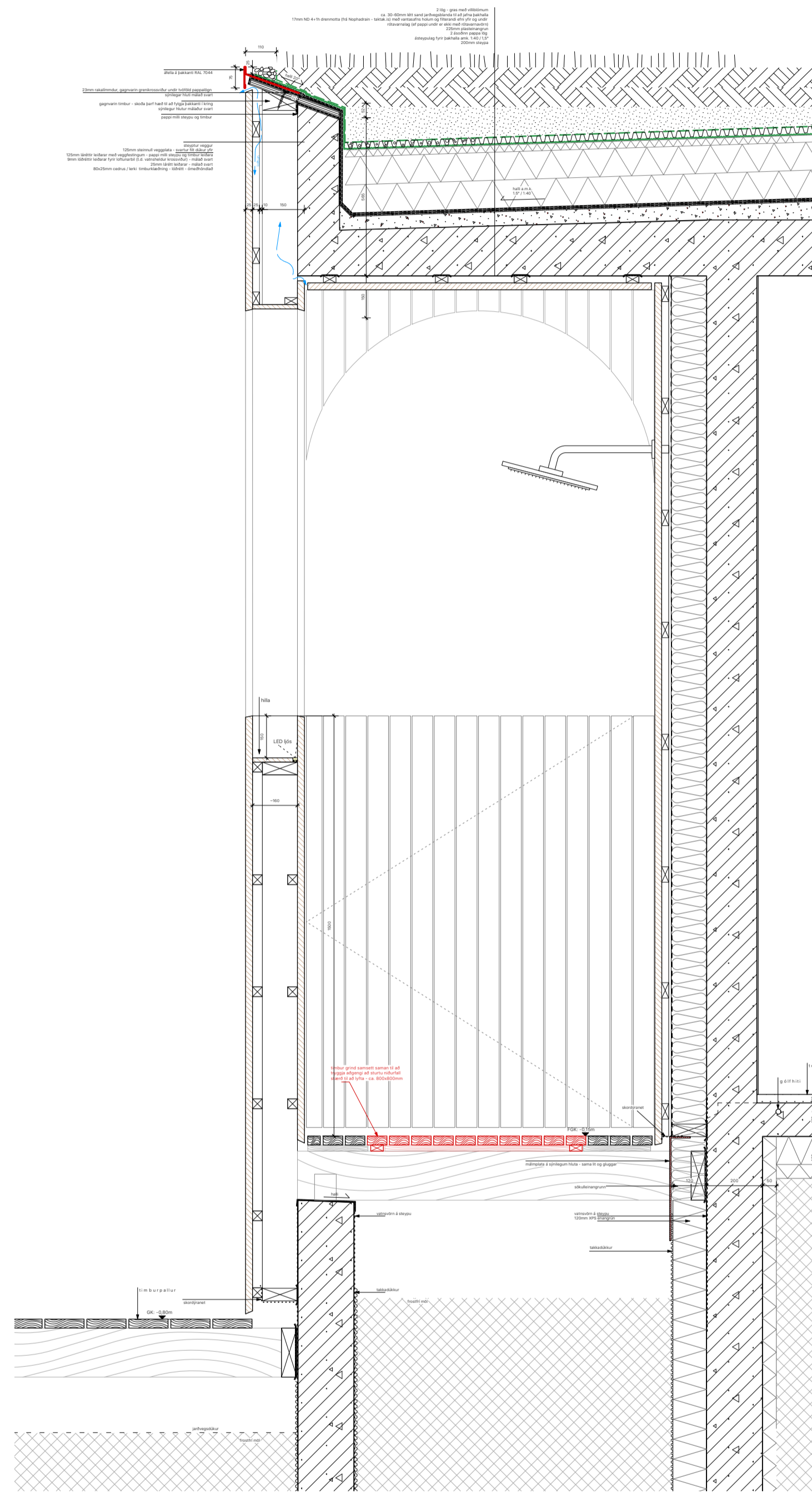
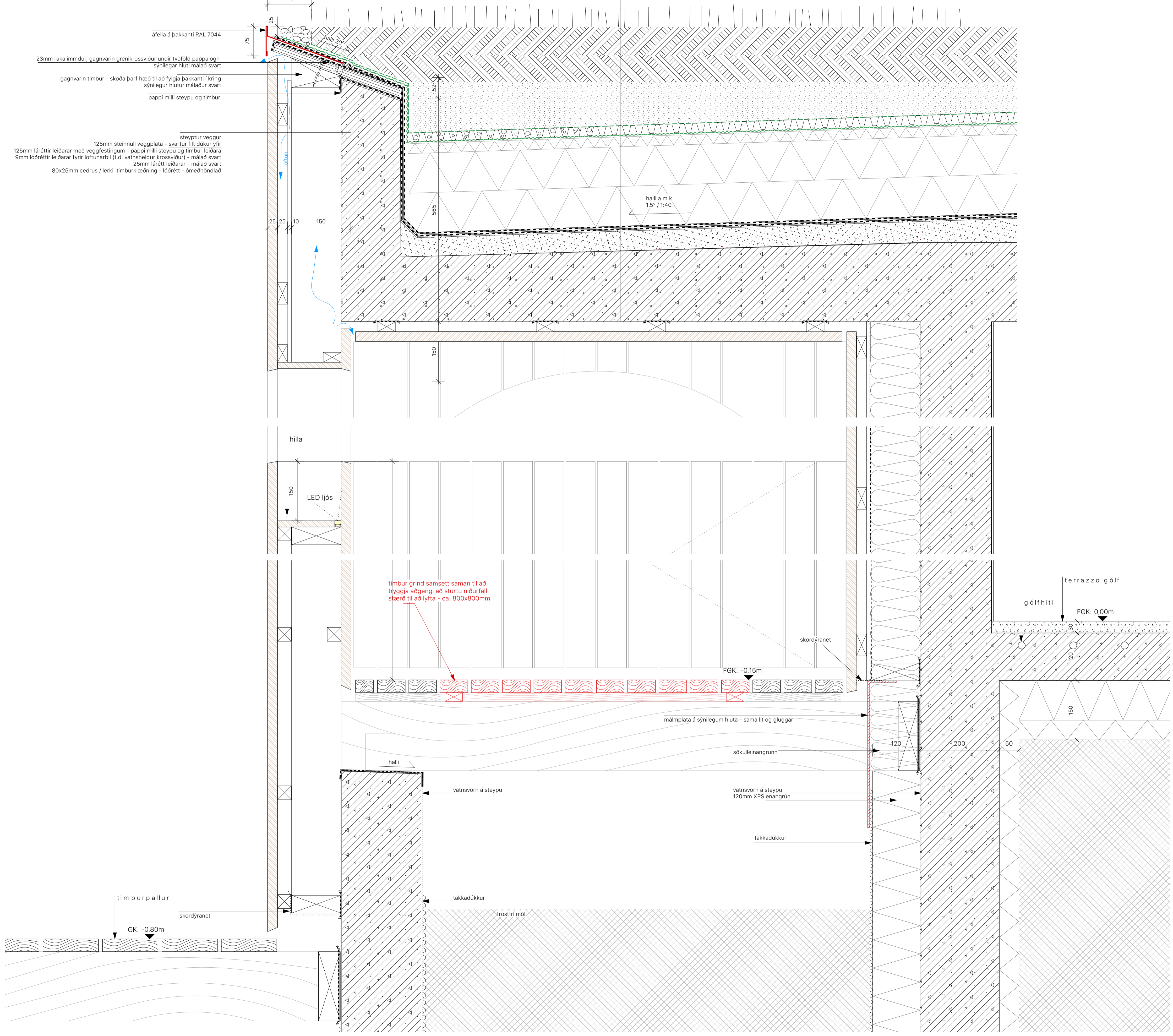


3 DEILI GLUGGAX- deili lóðrétt  
Scale: 1:5

• Öll mál skal sannreyna áður en framkvæmdir hefjast  
• Málendur skal af teikningum  
• Mismál og mál málþröngingum á teikningum & málningu á staðnum skal bera undir arkitekt.  
• Mismál og mál málþröngingum á teikningum skal tilkynna til arkitekta.  
• Teikningu þessa má ekki endurnýta með neinum hætti án skriflegs leyfis höfundna.

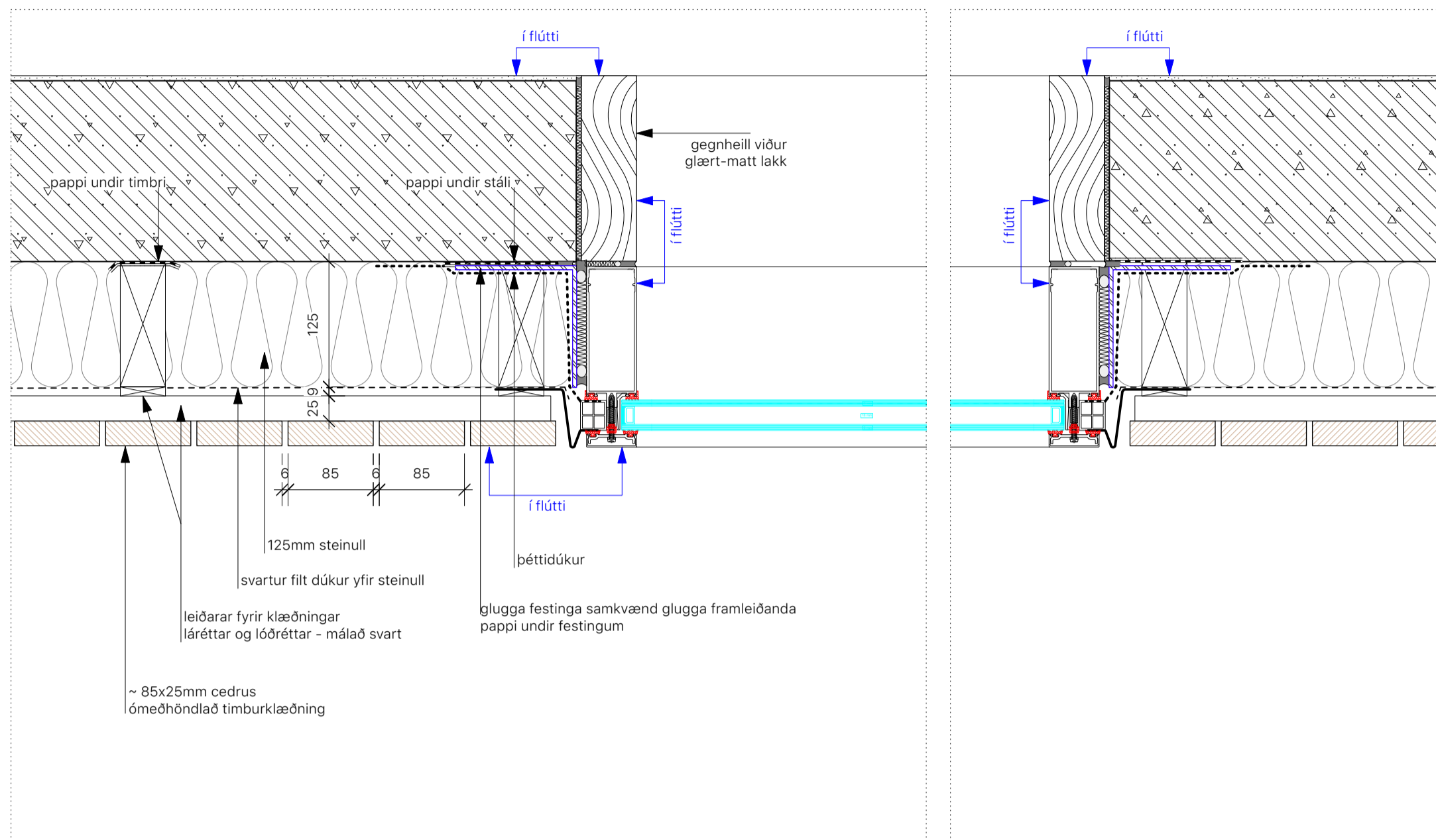


2 lög - gras með villblómum  
 ca. 30-60mm létt sand jarðvegsblanda til að jafna þakhalli  
 17mm ND 4+1h dremmota (frá Nophadrain - taktak.is) með vantafns holum og filterandi efni yfir og undir  
 rótavarnaflag (ef pappi undir er ekki með rótavarnavörn)  
 225mm plasteinangrun  
 2 ásoðinn pappa lög  
 ásteypulag fyrir þakhalli amk. 1:40 / 1,5°  
 200mm steypa

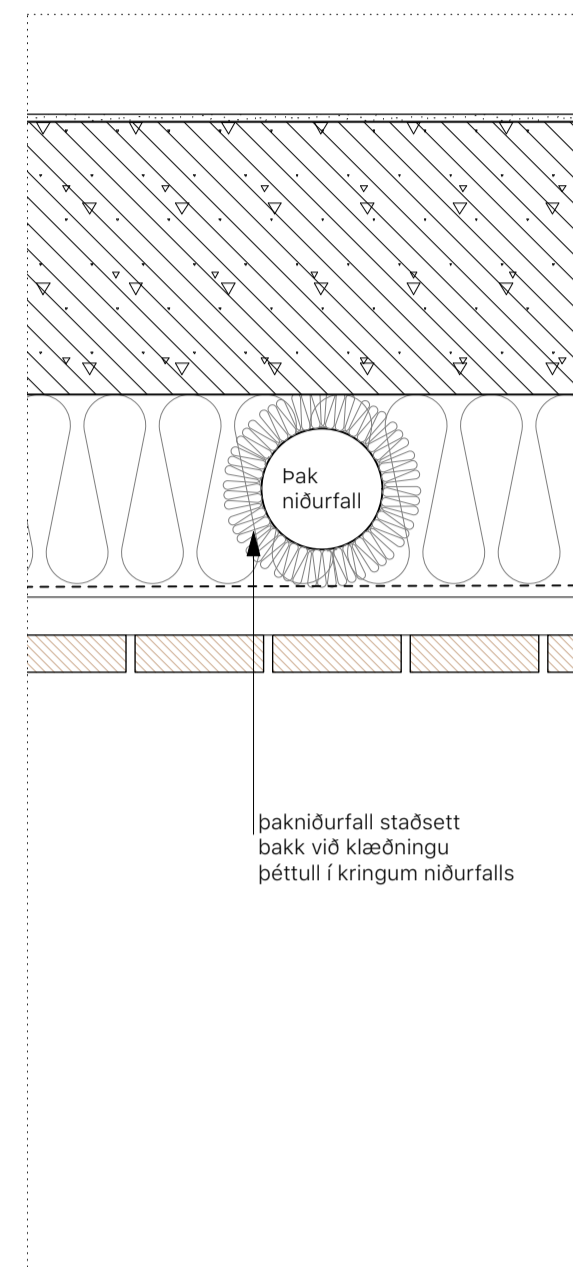


1 ÚTISTURTA - sneiðing  
 Scale: 1:15

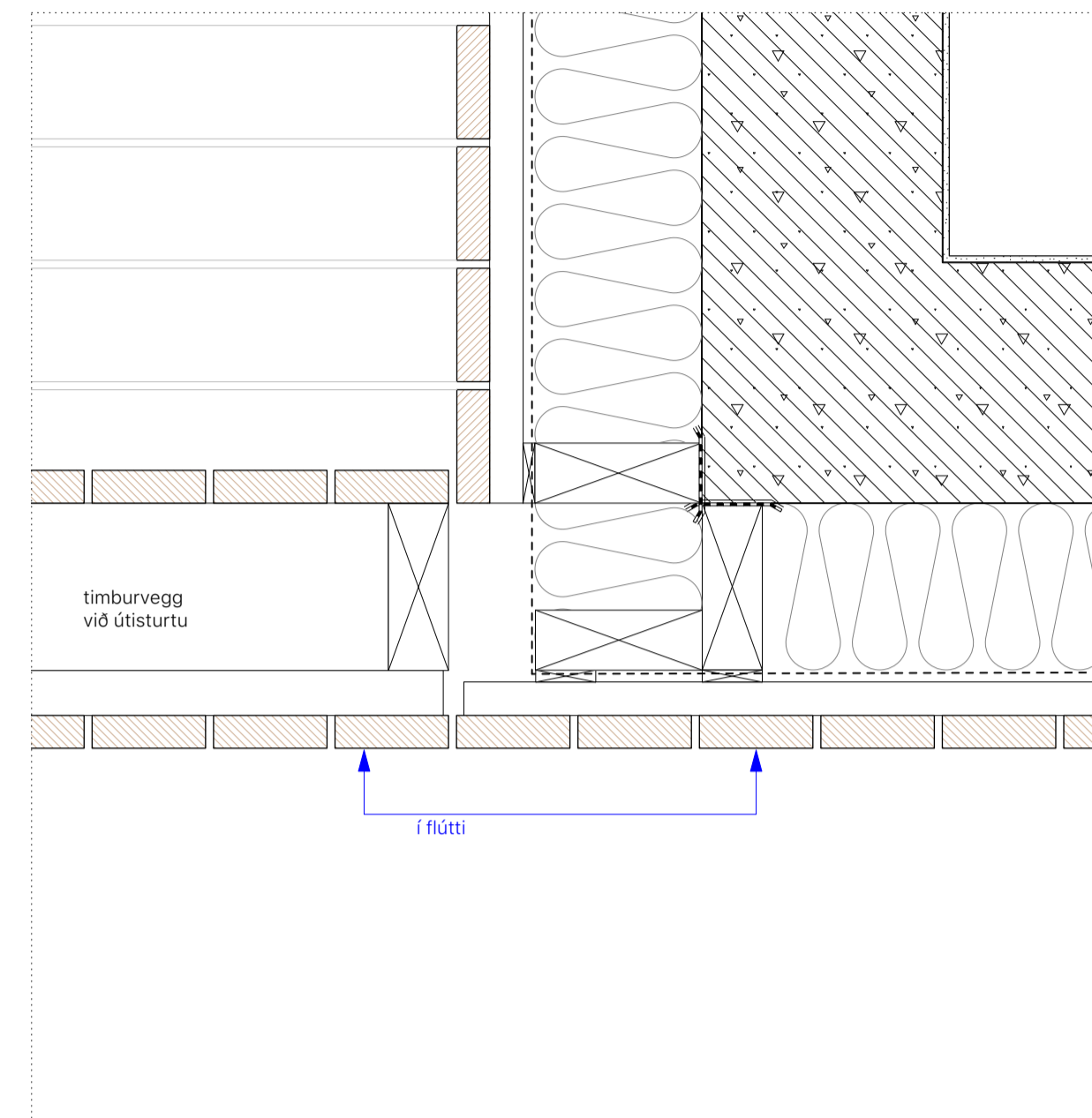
• Öll mál skal samreyna áður en framkvæmdir hefjast  
 • Málendur og málningarverkið skal samþykkað af arkitekti.  
 • Málendur og málningarverkið skal samþykkað af arkitekti.  
 • Töskingur þessa má ekki endurnýta með neinum hætti án skriflegs leyfis höfundas.



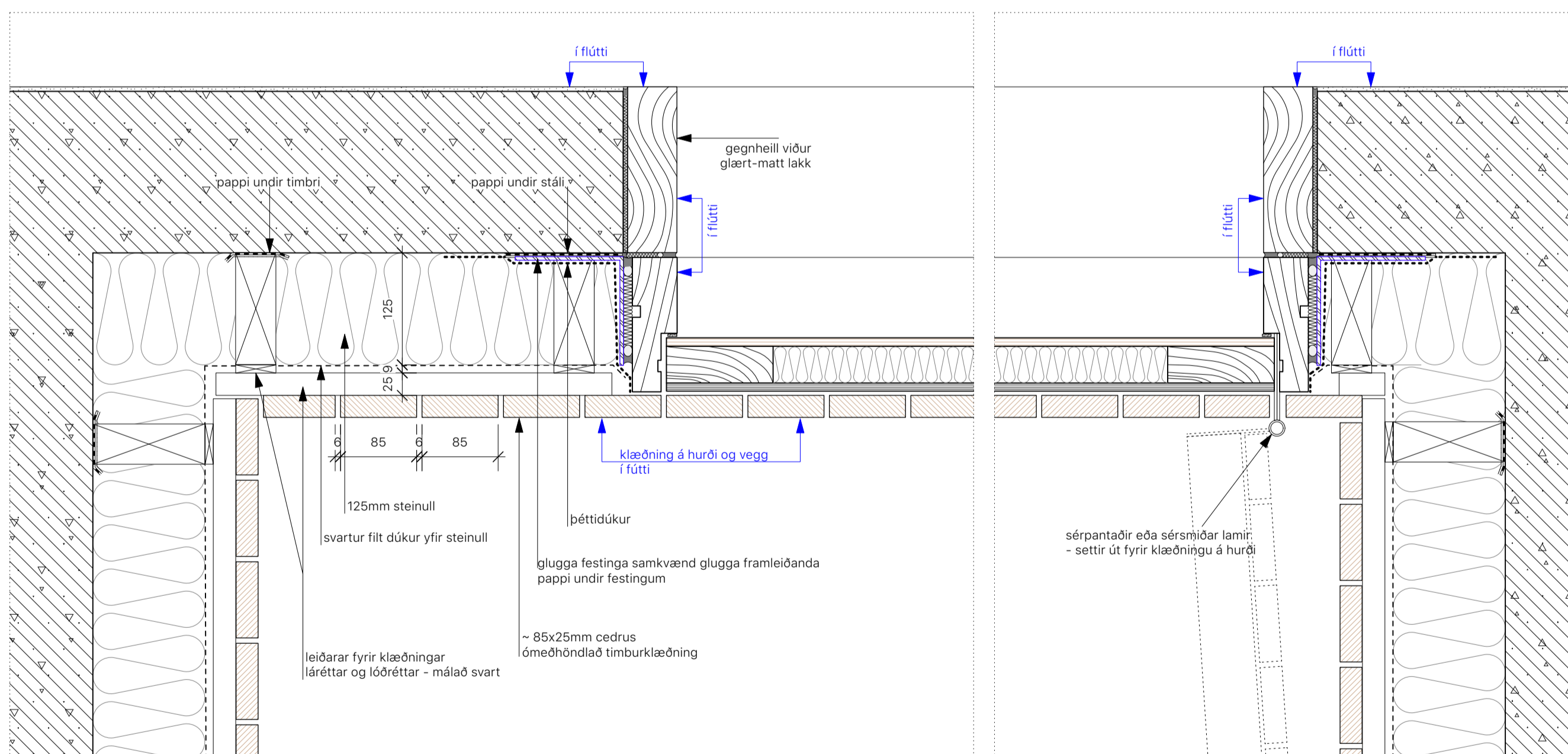
1 GLUGGAFRÁGANGUR - deili lárétt  
Scale: 1:5



2 ÞAK NIÐURFALL - deili lárétt  
Scale: 1:5

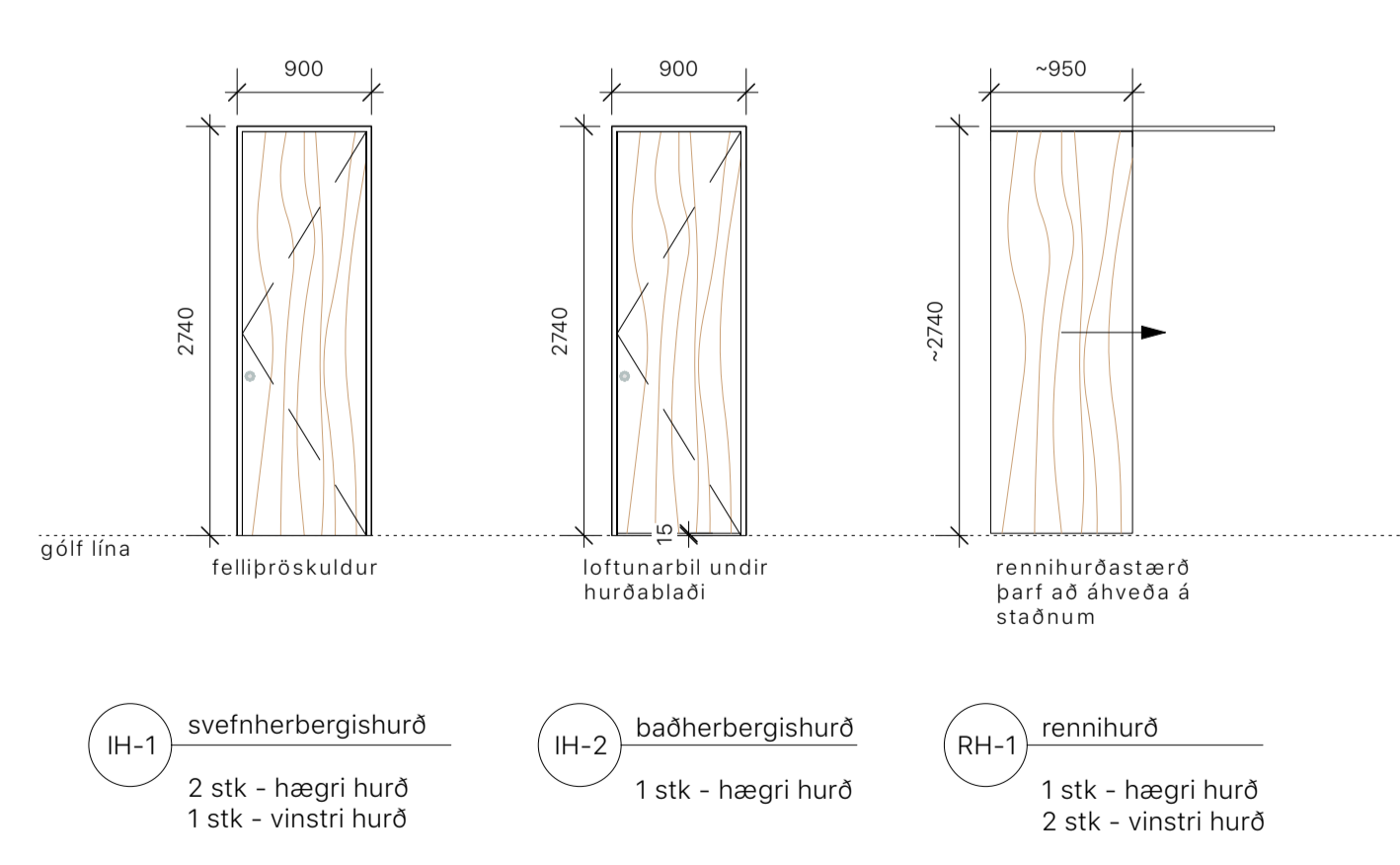
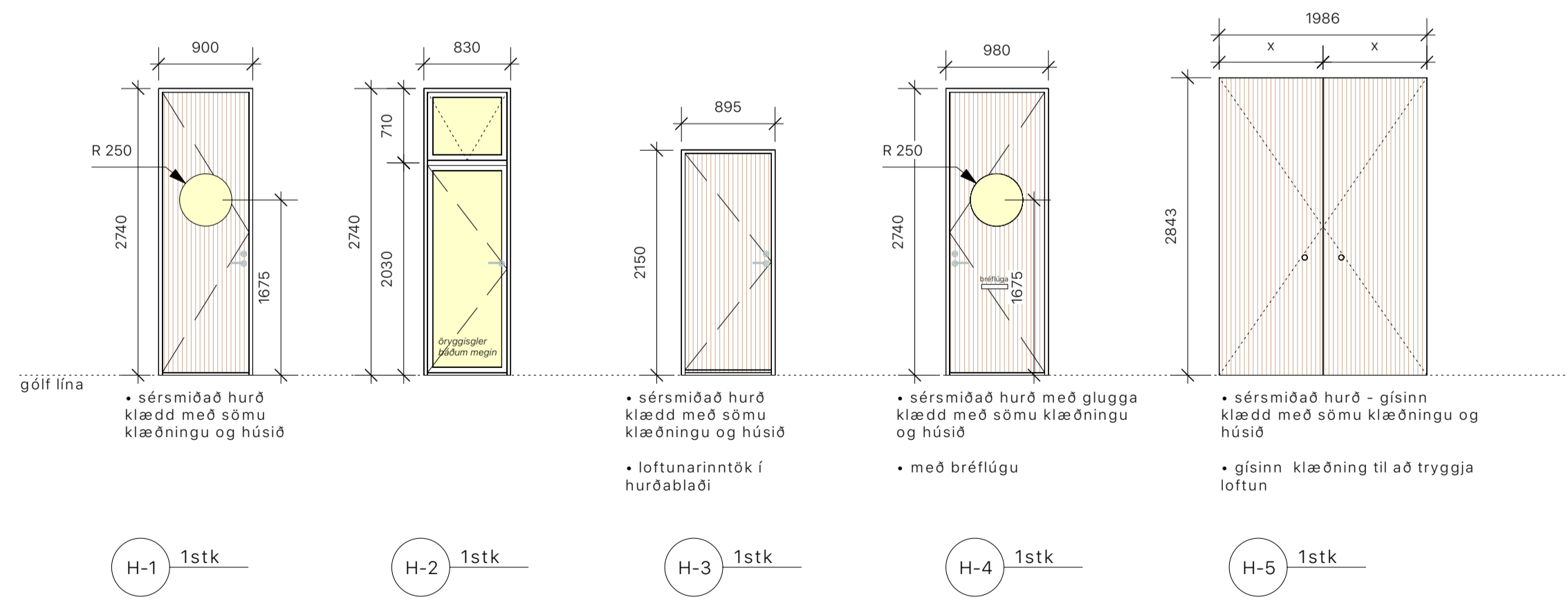
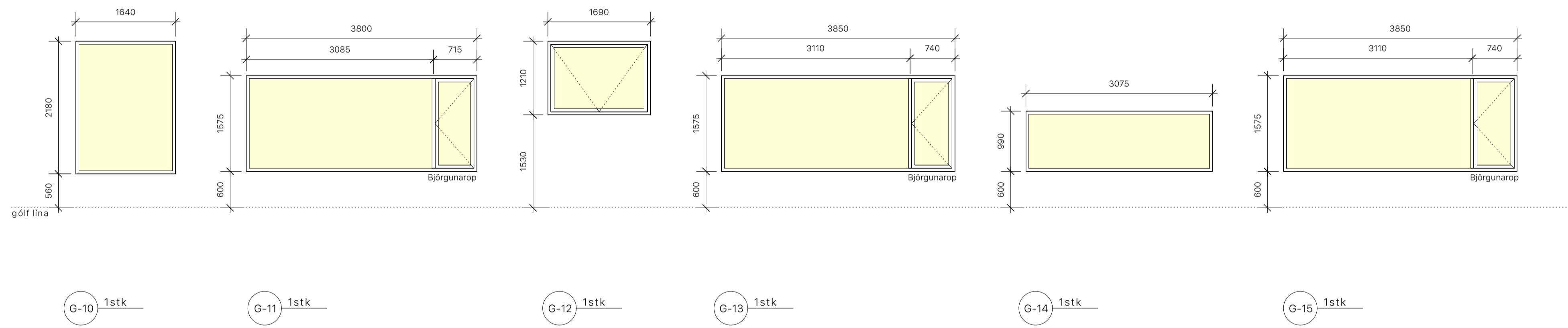
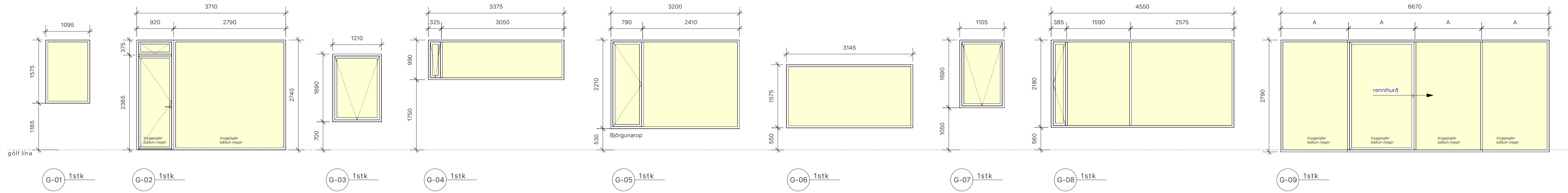


3 TIMBURVEGGUR VIÐ ÚTISTURTU - deili lárétt  
Scale: 1:5



4 INNGANGSHURÐAR-FRÁGANGUR - deili lárétt  
Scale: 1:5

• Öll mál skal sannreyna áður en framkvæmdir hefjast  
• Málendur skilja á teikningum  
• Mismál og mál málþingninga á teikningum & málninga á staðnum skal bera undir arkitekt.  
• Mismál og mál teikningum skal tilkynna til arkitekta.  
• Teikningu þessa má ekki endurnýja með neinum hætti án skriflegs leyfis höfundar.



**ATH.**  
Endanleg mál glugga og glerhurða þarf að athuga með gleri sem verður endurunnið í þetta verkefni og þegar endanleg gerð gluggakarma hefur verið ákveðin.

Stærð ramma og festinga hafa áhrif á endanlega gatastærð í steypunni.

Endanleg stærð glugga þarf að leggja fyrir áður en framkvæmdir hefjast og þarf samþykki arkitekta og samræmi við teikningar af opum í steinsteypu.