

RAFLAGNATEIKNING

LÆKJARBREKKA 32
805 SELFOSS

R0 - SKÝRINGAR
R1 - LÁGSPENNA
R2 - SMÁSPENNA
R3 - TÖFLUR
R4 - YFIRLITSMYND/SNIÐ/SPENNUJÖFNUN

G.LÁR RAF EHF
HÖNNUN OG RÁÐGJÓF
HAFNARGATA 27A 230 REYKJANESBÆR
SÍMI: 897-8187
NETFANG: GUDNILAR@GMAIL.COM

GÍSLI LÁRUSSON 101181-4729

ALMENNAR SKÝRINGAR:

ÖLL MÁL ERU Í SENTIMETRUM (sm.)

ÖLL MÁL ERU FRÁ FULLFRÁGENGNU GÓLFI OG Í MIÐJA DÓS EÐA ÚR MIÐRI DÓS Í MIÐJA DÓS EÐA Í FULLFRÁGENGINN VEGG.

ÞAR SEM PÍPUR ERU LAGÐAR HLÍÐ VIÐ HLÍÐ Í LOFTUM EÐA VEGGJUM SKAL HAFA MINNST 3sm BIL MILLI RÓRA, ÞANNIG AÐ STEYPA GETI AUÐVELDLEGA RUNNIÐ NIÐUR Á MILLI. ÖLL TÁKN ERU TÁKNRÆN OG BER AÐ SAMRÆMA LAGNIR AÐ TÆKJUM EFTIR AÐSTÆÐUM Á STAÐNUM OG EFTIR SÉRTEIKNINGUM.

ALLAR LAGNIR OG RAFMAGNSEFNI SKAL VERA INNFELT

LÁGSPENNA:

ÞVERMÁL Á PÍPUM ERU Í SKÝRINGUM, EINLÍNEMYND OG LAGNATEIKNINGUM

HÆDIR ROFA FRÁ FULLFRÁGENGNU GÓLFI 110sm.

HÆDIR TENGLA FRÁ FULLFRÁGENGNU GÓLFI 20sm.

ALLAR PÍPUR ERU Ø16mm OG VÍR 3x1,5mm² Smáspennulagnir skulu ávallt vera 20mm

MÁLSTRAUMUR ROFA SKAL VERA 10A.

MÁLSTRAUMUR TENGLA SKAL VERA 16A.

GREINAR ERU EKKI SÝNDAR Í ÖLLUM TIVIKUM AÐ TÖFLU, EN ERU ÞÁ MERKTAR

TIL SNERTISPENNUVARNAR SKAL NOTA LEKASTRAUMSROFAVÖRN.

MÁLHLUTA LAGNA, TÆKJA, LAMPA OG RAFBÚNAÐAR SKAL JARBINDA

VANDLEGA SKV. REGLUGERÐ.

JARDBINDA SKAL PÍPUKERFI FYRIR HEITA- OG KALDVATNSLÖGN. SKILA SKAL MÆLINGU

AF JARDBINDINGUNNI OG SKAL HÚN UPPFYLLA KRÖFUR RAFVEITUNNAR.

ALLIR LAMPAR SKULU VERA MED ÞÉTTI TIL FASVIKSLEIÐRÉTTINGAR 0.95.

SMÁSPENNA:

HÆDIR Á FJARSKIPTATENGLUM (S) OG LOFTNETSTENGLUM(L)

FRÁ FULLFRÁGENGNU GÓLFI 20sm

Á EINLÍNEMYNDUM ERU LAGNIR MILLI BÚNAÐAR EKKI TEIKNADAR.

VERKTAKI SKAL HANNA OG LEGGJA Í SAMÆMI VIÐ BODINN BÚNAÐ.

UTANHÚS / LÓÐ:

LÁGSPENNUJARÐSTRENG SKAL AÐ JAFNAÐI EKKI

LEGGJA GRYNNRA EN 0,7m UNDIR YFIRBORD

JARÐAR. ÞÓ BER AÐ HAGA ÞVÍ EFTIR AÐSTÆÐUM

Á HVERJUM STAÐ.

Rafbílahleðsla

Kröfur til raflagna þar sem hleðsla rafknúinna farartækja fer fram er er að finna í drögum

að staðli Alþjóða raftækniráðsins IEC 60364-7-722, Ed.1.0. sem verður hluti íslenska

staðalsins ÍST 200, Raflagnir bygginga.

Í lögn að tengistað, þ.e. þeim stað sem rafbill tengist raflögninni, tengill eða inntak á bil,

skal ekki vera PEN-leiðari. Sérhver tengistaður skal varinn með yfirstraumsvarnarbúnaði

og bilunarstraumsrofa (lekastraumsrofa) með málbilunarstraum ekki hærrí en 30mA, sem

eingöngu verja þennan tiltekna tengistað.

Hver tengistaður skal einungis fæða einn rafbil.

Bilunarstraumsrofar skulu vera af gerð A, eða B, eftir því sem við á.

T = LÁGSPENNUSKÁPAR.

S = SMÁSPENNUSKÁPAR.

BR = BRUNAVIÐVÖRUNARKERFI.

ÖR = ÖRYGGISKERFI (INNROTAR- OG AÐGANGSKERFI)

M = MYNDAVÉLAKERFI.

F = SÍMA OG TÖLVULAGNIR (FJARSKIPTI).

L = LOFTNETSKERFI.

BJ = BJALLA

SKÝRINGAR FYRIR LÁGSPENNU- OG SMÁSPENNUTEIKNINGAR

FYRRNEFND ATRÍÐI GILDA NEMA ANNARS SÉ GETIÐ.

LÁGSPENNUKERFI:

— TENGILL, JARDBUNDINN

— FJÖLDI

♂ ROFI, EINPÓLA

♂ SAMROFI

♂ KROSSROFI

♂ LJÓSDYFIR

● ÞRÝSTIROFI

Ⓜ LOFTRÆSING/
DÆLA

○ TENGIDÓS

⊗ VEGGDÓS
→ AÐ VEGG

⊗ INNSTEYPT DÓS F. LJÓS
M. KÁLF FYRIR SPENNI

⊗ INNFELT LJÓS

× LOFTLJÓS

⊗ VEGGLJÓS
→ AÐ VEGG

⊗ NEYÐARLJÓS MEÐ RAFHLÖÐU

⊗ HITANEMI - THERMOSTAT
H1300

↗ LÖGN FER UPP

↘ LÖGN FER NIÐUR

↔ LÖGN, GEGNUM HÆÐ

/4 FJÖLDI VÍRA

≡ JARÐTENGING

T TENGIBOX

_____ LAGNIR Í GÓLFI

BRUNAVIÐVÖRUNARKERFI:

! REYKSKYNJARI

10 INNGANGS-/ÚTGANGSEINING

□ HANDBODI

⊗ SEGULGRIP

! ISO SKAMMHLAUPS EINANGRARI

⊗ RAFTENGD HURDAPUMPA

1 ÞRÝSTIROFI

☰ SÍRENA

⊗ STJÓRNSTÖÐ BRUNAVIÐVÖRUNARKERFIS

T TENGIBOX

☪ BJALLA

INNROTAVIÐVÖRUNAR/STÝRINGAR-KERFI.

☼ HREYFISKYNJARI, 90°

☼ HREYFISKYNJARI, 360°

⊗ VATNSSKYNJARI

☰ HURÐARROFI

☰ SÍRENA

⊗ TALNABORÐ H1500

☼ TÆKJAROFI, T.D Á SKJÁVARPA

☰ RAFLÁS

TÖLVU, SÍMA OG LOFTNETSKERFI:

L/S

S = SÍMI/TÖLVA

L = LOFTNETSKERFI

SKÝRINGAMYND RÚM

**LÆKJARBREKKA 32
805 SELFOSS**

SKÝRINGAR

HANNAÐ.: GL/GL VERKNR.: 2022_01_01

TEIKNAD.: GL/GL TEIKNING NR.: RD

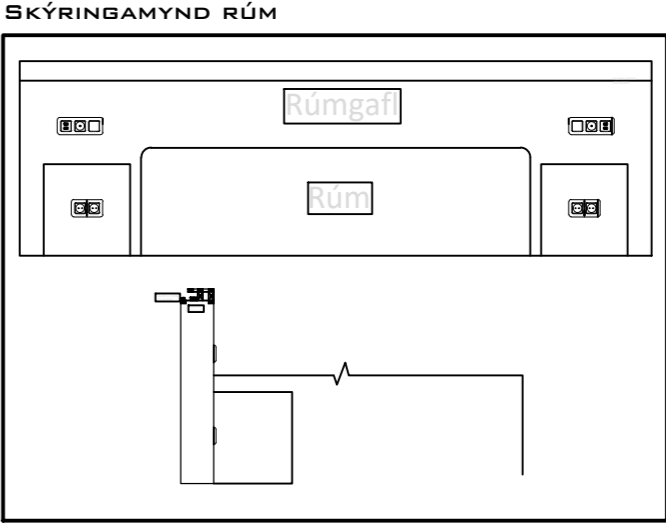
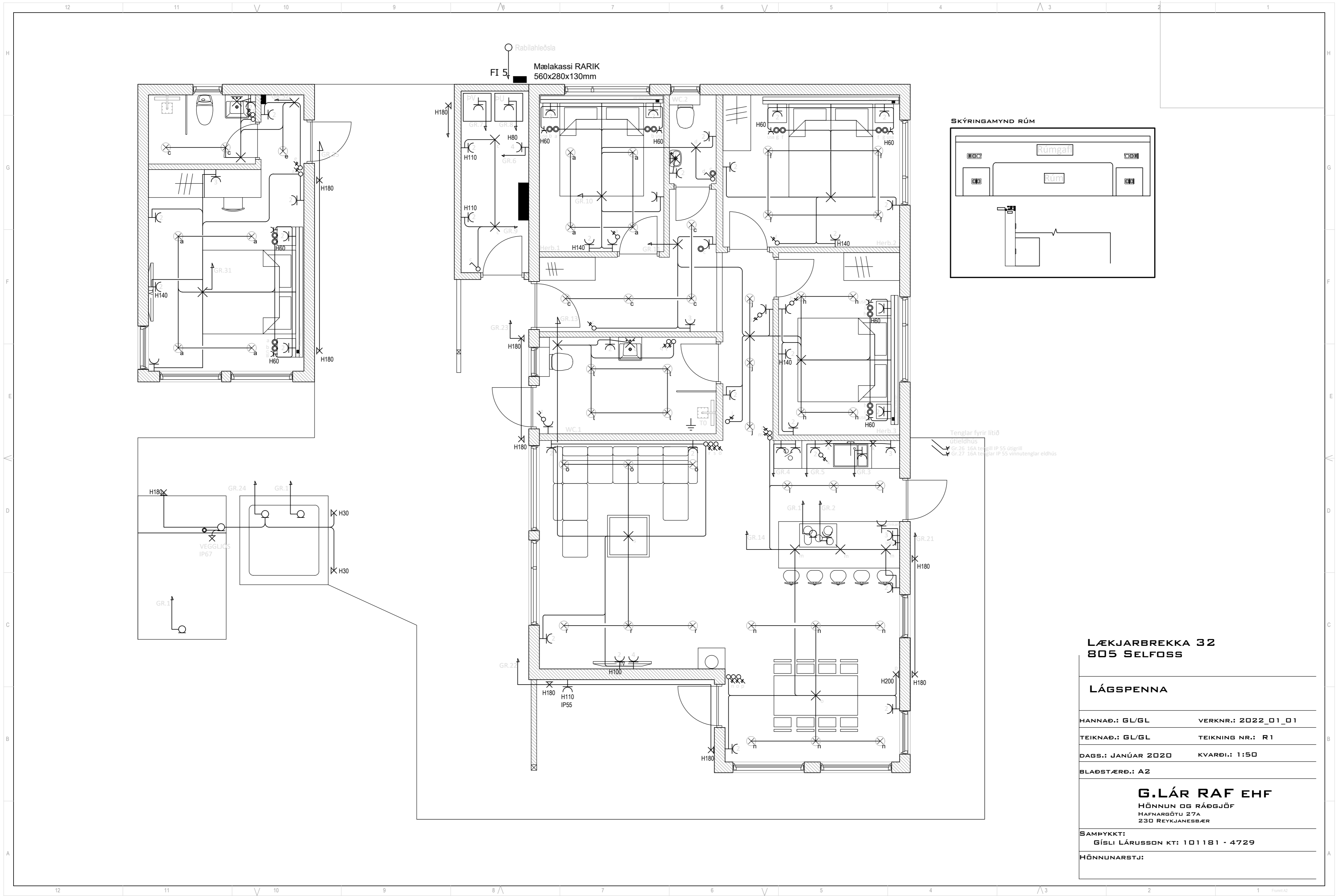
DAGS.: JANÚAR 2020 KVARDI.: 1:50

BLAÐSTÆRÐ.: A2

G.LÁR RAF EHF
HÖNNUN OG RÁÐGGJÖF
HAFNARGÖTU 27A
230 REYKJANESSBÆR

SAMÞYKKT:
GÍSLI LÁRUSSON KT: 101181 - 4729

HÖNNUNARSTUJ:



**LÆKJARBREKKA 32
805 SELFÓSS**

LÁGSPENNA

HANNAÐ.: GL/GL VERKNR.: 2022_01_01

TEIKNAD.: GL/GL TEIKNING NR.: R1

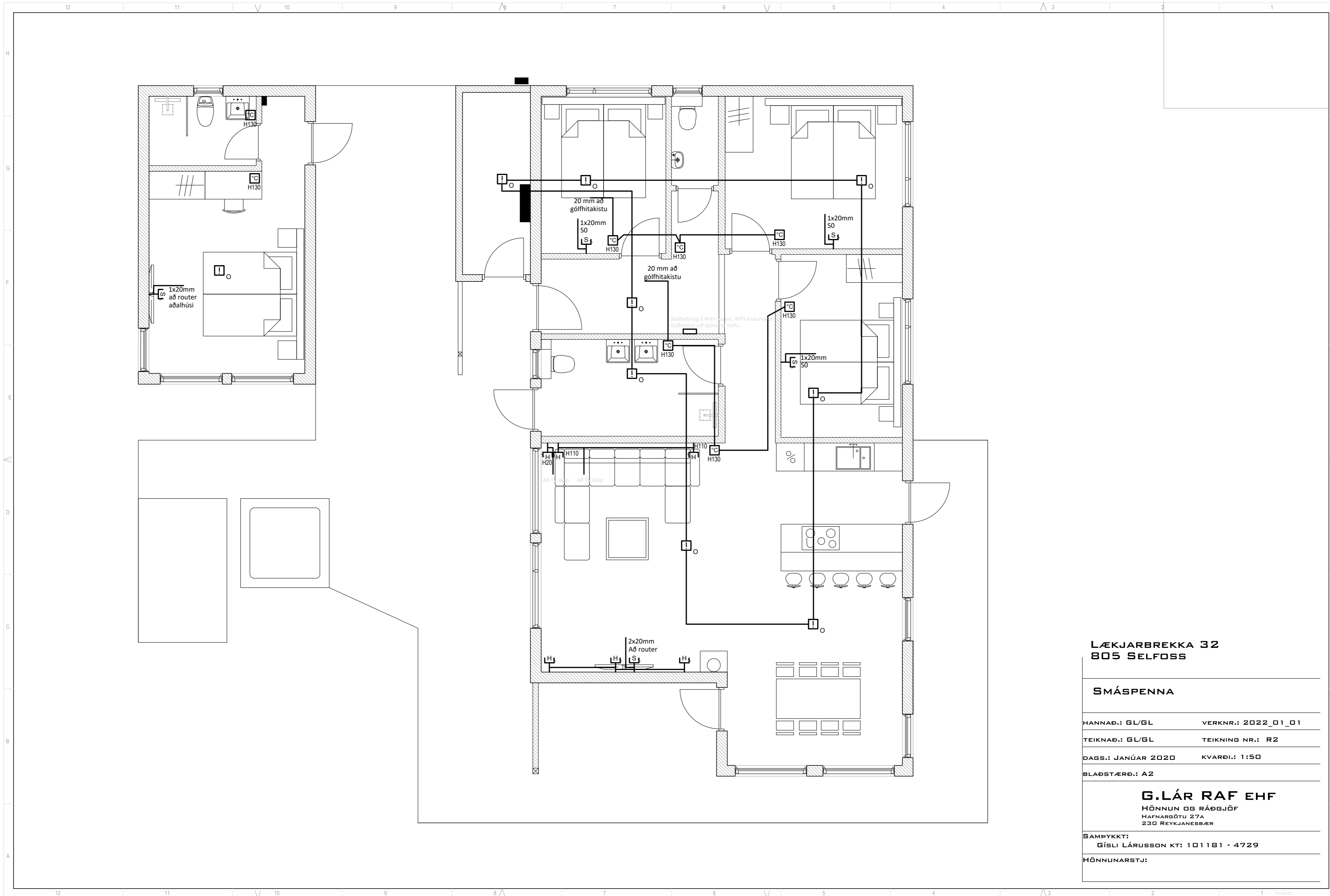
DAGS.: JANÚAR 2020 KVARDI.: 1:50

BLAÐSTÆRÐ.: A2

G.LÁR RAF EHF
HÖNNUN OG RÁÐGGJÖF
HAFNARGÖTU 27A
230 REYKJANESSBÆR

SAMÞYKKT:
GÍSLI LÁRUSSON KT: 101181 - 4729

HÖNNUNARSTUJ:



LÆKJARBREKKA 32
805 SELFOSS

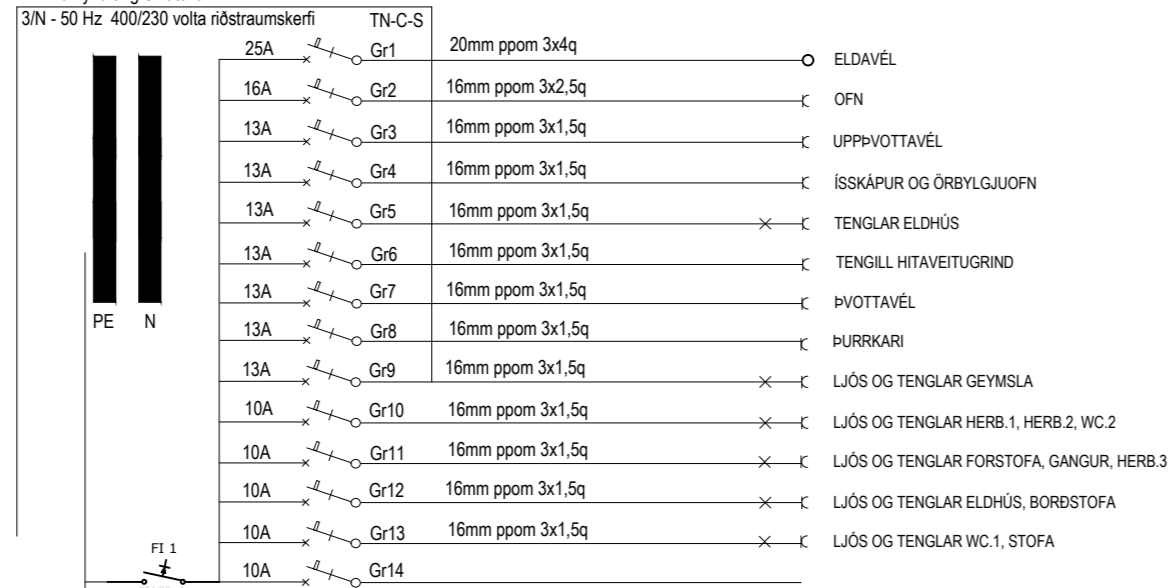
SMÁSPENNA

HANNAÐ.: GL/GL VERKNR.: 2022_01_01
 TEIKNAD.: GL/GL TEIKNING NR.: R2
 DAGS.: JANÚAR 2020 KVARDI.: 1:50
 BLAÐSTÆRÐ.: A2

G.LÁR RAF EHF
 HÖNNUN OG RÁÐGJÖF
 HAFNARSTU 27A
 230 REYKJANESSBÆR

SAMÞYKKT:
 GÍSLI LÁRUSSON KT: 101181 - 4729
 HÖNNUNARSTU:

Einlínunmynd af greinatöflu T1



Lekastraumsrofi 3x63A 30mA

FI 2

10A Gr21

16mm ppom 5x1,5q

ÚTILÝSING AUSTURHLID

10A Gr22

16mm ppom 5x1,5q

ÚTILÝSING VERÖND SUÐURHLID

10A Gr23

16mm ppom 5x1,5q

ÚTILÝSING INNGANGUR V HLIÐ

10A Gr24

NYM - 5x1,5q

ÚTILÝSING V HEITAPOTT OG SAUNATUNNU

10A Gr25

SÓLÚR

25A Gr26

NYM - 3x2,5q

TENGIÐ ÚTIGRILL

25A Gr27

NYM - 3x2,5q

TENGLAR ÚTIELDHÚS

25A Gr26

Til vara

FI 3

NYM - 5x6q

HEITIPOTTUR

Lekaliðsálfvar

FI 4

NYM - 5x4q

SAUNATUNNA 10kW

Lekaliðsálfvar

FI 5

NYM - 5x6q

RAFÞÍLAHLEDSALA

Lekaliðsálfvar

Q2

NYM - 5x4q

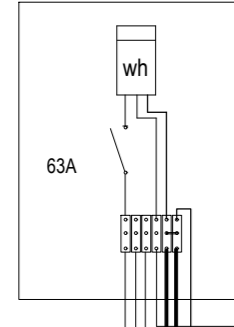
GREINATAFLA T2 GESTHÚS

10q

Q1

Höfuðvar 63A

Innsiglaður mælakassi utan á bústað



JARÐSTRENGUR 25 q Al

L1 N PE
1/N - 50 Hz 400/230 volta niðstraumskerfi

N

PEN skinna

T1

Baðskaut 6q

Sökkuskaut

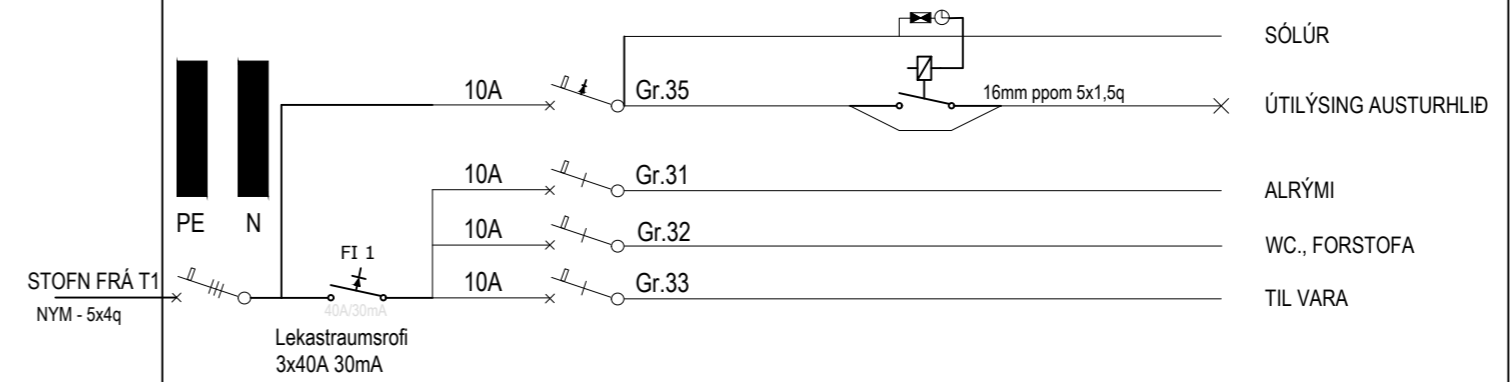
Jarðskaut vatn 10q

Sérskaut 10q

Einlínunmynd af greinatöflu T2

3/N - 50 Hz 400/230 volta niðstraumskerfi

TN-C-S



STOFN FRÁ T1
NYM - 5x4q

Lekastraumsrofi 3x40A 30mA

FI 1

10A Gr.35

16mm ppom 5x1,5q

SÓLÚR

10A Gr.31

10A Gr.32

10A Gr.33

ÚTILÝSING AUSTURHLID

ALRÝMI

WC., FORSTOFA

TIL VARA

LÆKJARBREKKA 32
805 SELFOSS

TÖFLUR

HANNAÐ.: GL/GL VERKNR.: 2022_01_01

TEIKNAD.: GL/GL TEIKNING NR.: R3

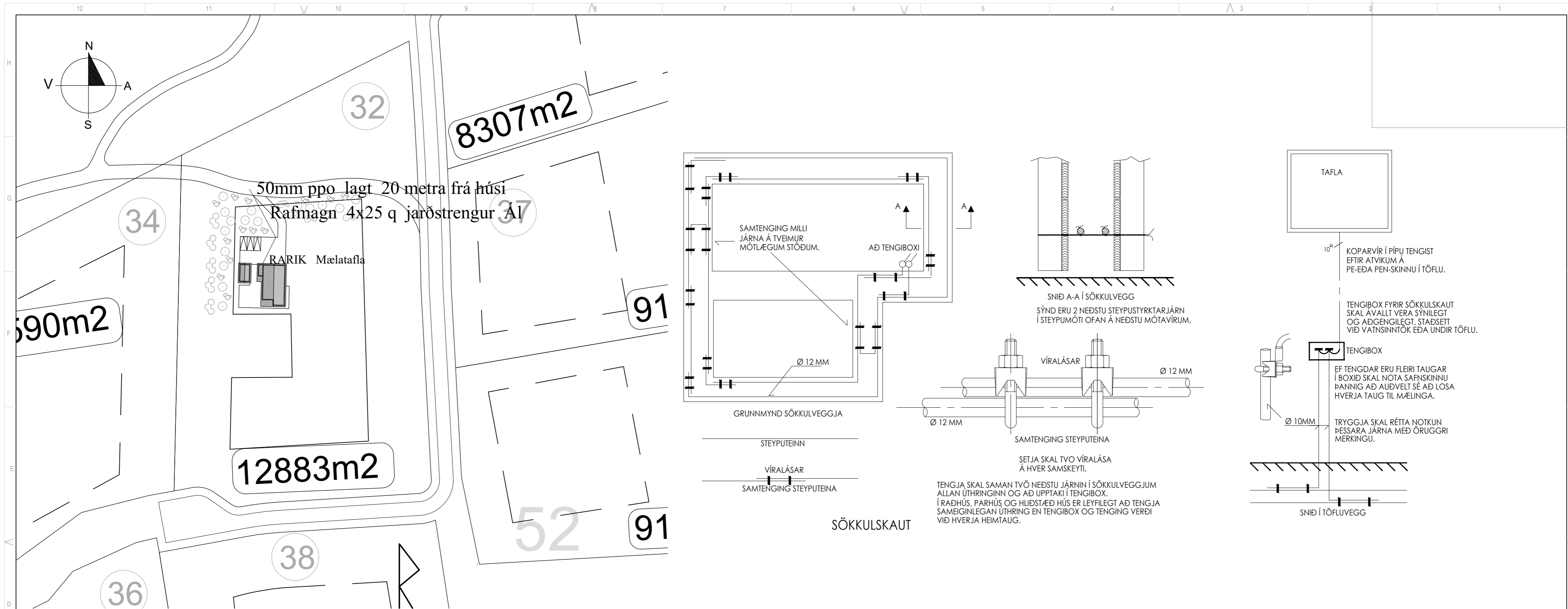
DAGS.: JANÚAR 2020 KVARDI.: 1:50

BLAÐSTÆRÐ.: A2

G.LÁR RAF EHF
HÖNNUN OG RÁÐGGJÖF
HAFNARGÖTU 27A
230 REYKJANESBÆR

SAMÞYKKT:
GÍSIL LÁRUSSON KT: 101181 - 4729

HÖNNUNARSTUJ:



50mm ppo lagt 20 metra frá húsi
Rafmagn 4x25 q jarðstrengur Al

SÖKKULSKAUT

1x10mm² SÉRSKAUT

2x32 mm Rör í átt að bílastæði fyrir rafbílahleðslu.

1x40 mm rör Auka fyrir gagnaveitur.

2x25mm plaströr fyrir svæðislýsingu

1x32mm plaströr fyrir Heitapott

1x32mm plaströr fyrir Saunatumnu

1x25mm plaströr fyrir greinatöflu gesthús

**LÆKJARBREKKA 32
805 SELFOSS**

YFIRLIT/SNIÐ/SPENNUJÖFNUN

HANNAÐ.: GL/GL VERKNR.: 2022_01_01

TEIKNAD.: GL/GL TEIKNING NR.: R4

DAGS.: JANÚAR 2020 KVARDI.: 1:50

BLAÐSTÆRÐ.: A2

G.LÁR RAF EHF

HÖNNUN OG RÁÐGGJÖF
HAFNARGÖTU 27A
230 REYKJANESBÆR

SAMÞYKKT:
GÍSLI LÁRUSSON KT: 101181 - 4729

HÖNNUNARSTUJ: