

Gunnar Guðlaugsson

Bílskúr

Kerhraun B139
805 Selfoss

Verknr. 103021
Bláðst. A2

TEIKNINGASKRÁ

Rafkerfi



ALMENNAR SKÝRINGAR:

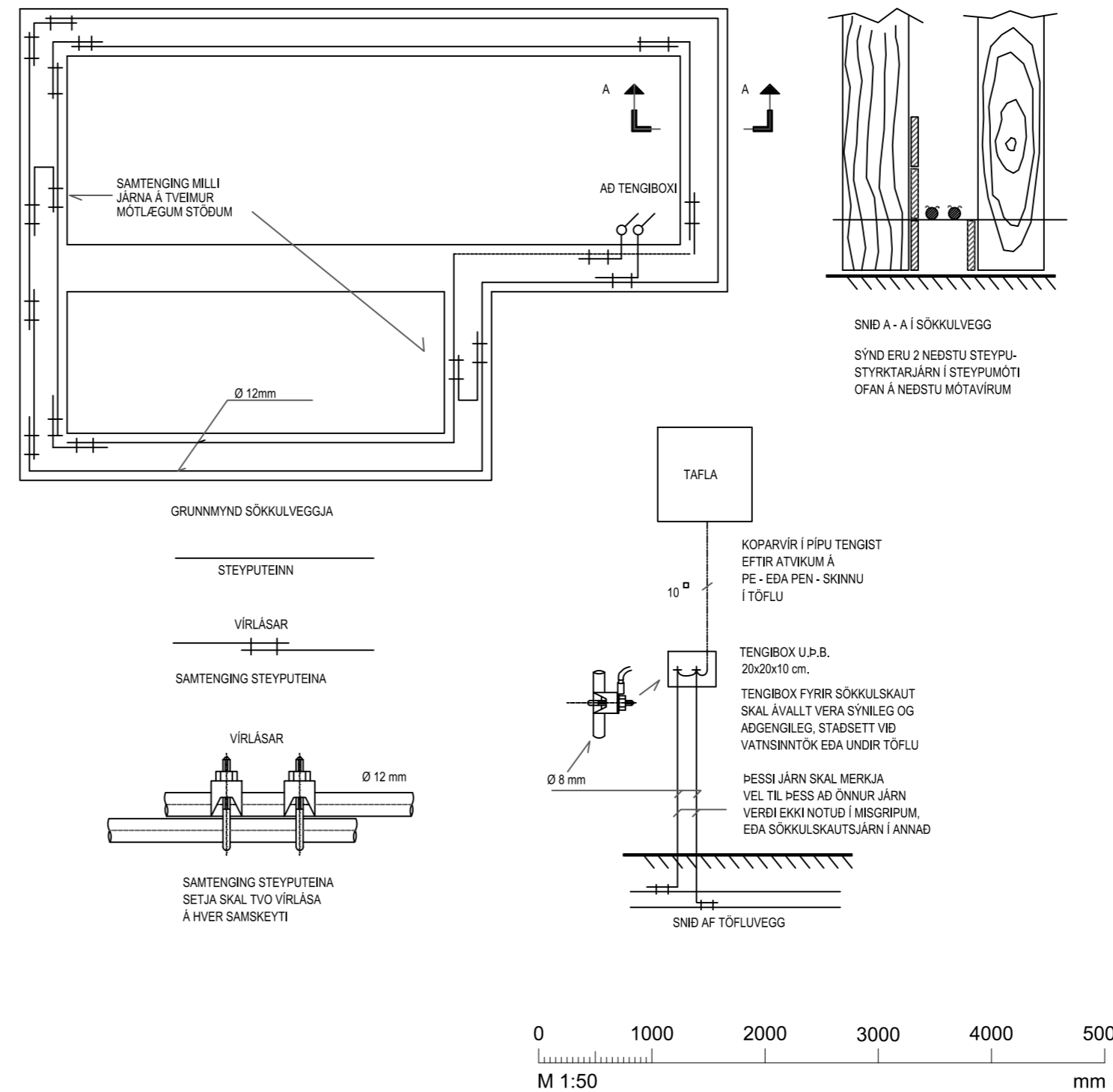
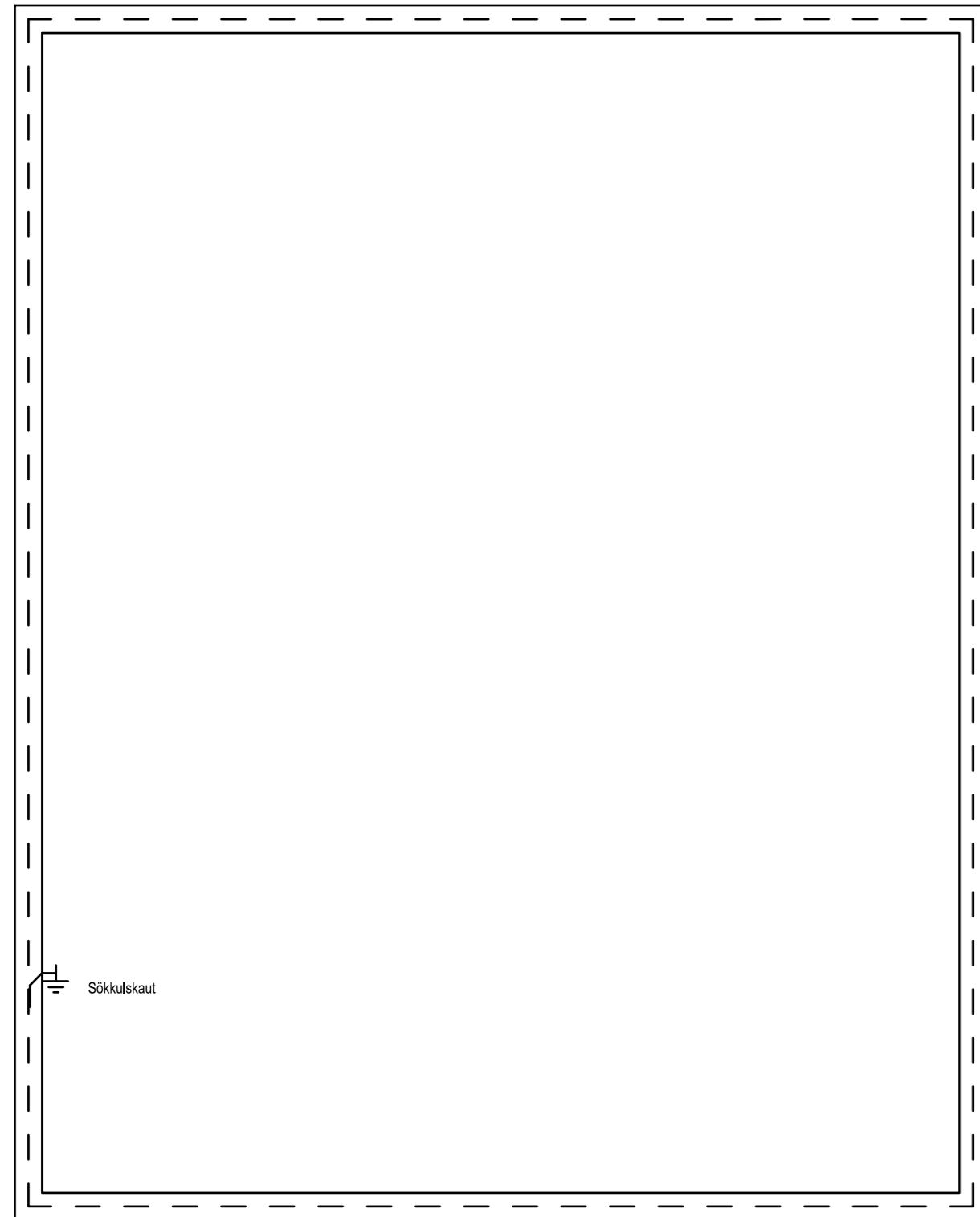
Ath. almennar skýringar gilda ekki ef annað kemur fram á teikningum.

- Öll mál eru í millimetrum [mm].
- Mál eru miðuð við miðja dós í miðja og fullfrágengið gólf, loft eða vegg.
- Pípur eru ýmist 16 eða 20 mm og idregnar 1,5 - 6 mm² idráttarvír.
- Strengur er 1,5 mm².
- Hæð rofa er 1100 mm í miðja dós frá fullfrágengnu gólfi.
- Hæð tengla fyrir lág- og smáspennu er 200 mm í miðja dós frá fullfrágengnu gólfi.
- Málstraumur rofa skal vera minnst 10 A og tengla minnst 16 A..
- Þéttleiki rafbúnaðar skal vera í samræmi við ÍST EN 2006.
- Öll tákn eru táknræn og ber að samræma lagnir að tækjum eftir aðstæðum á staðnum og sérteikningum.
- Greinar að töflum eru ekki sýndar í öllum tilvikum. Þær eru þá merktar viðkomandi töflu.
Dæmi: +T1.2-F2.1.3 er grein "F2.1.3" í töflu "T1.2" (tafla nr. 2. á 1. hæð).
- Til varnar of hárrí snertispennu skal nota núllun og lekastraumsrofavörn.
- Frágangur sökkulskauta/sérskauta skal vera í samræmi við kröfur TTS og rafveitu.
- Jarðbinda skal málmhluta lagna, tækja, lampa, loftræstistokka og rafbúnaðar.
- Vatnslagnir fyrir heitt vatn (framrás og bakrás) og kalt vatn, skal jarðbinda samkvæmt kröfum rafveitu og skila mælingum þar um til rafveitu.
- Raða skal fösum (L1, L2, L3) rétt niður á straumskinnur og greinar þannig að tryggt sé að rétt fasaröð haldist að 3ja fasa tækjum og álag milli fasa sé sem jafnast.

Vistað 19.5.2023 12:02:45

Útprintun 13:14:31

ÚTG.	DAGS.	ÚTGÁFUFERILL	HANNAD	TEIKN.	YFIRF.
—	—	—	—	—	—
—	—	—	—	—	—
—	—	—	—	—	—
—	—	—	—	—	—
—	—	—	—	—	—
—	—	—	—	—	—
—	—	—	—	—	—
—	—	—	—	—	—
—	—	—	—	—	—
—	—	—	—	—	—



Bílskúr
Kerhraun B139
805 Selfoss

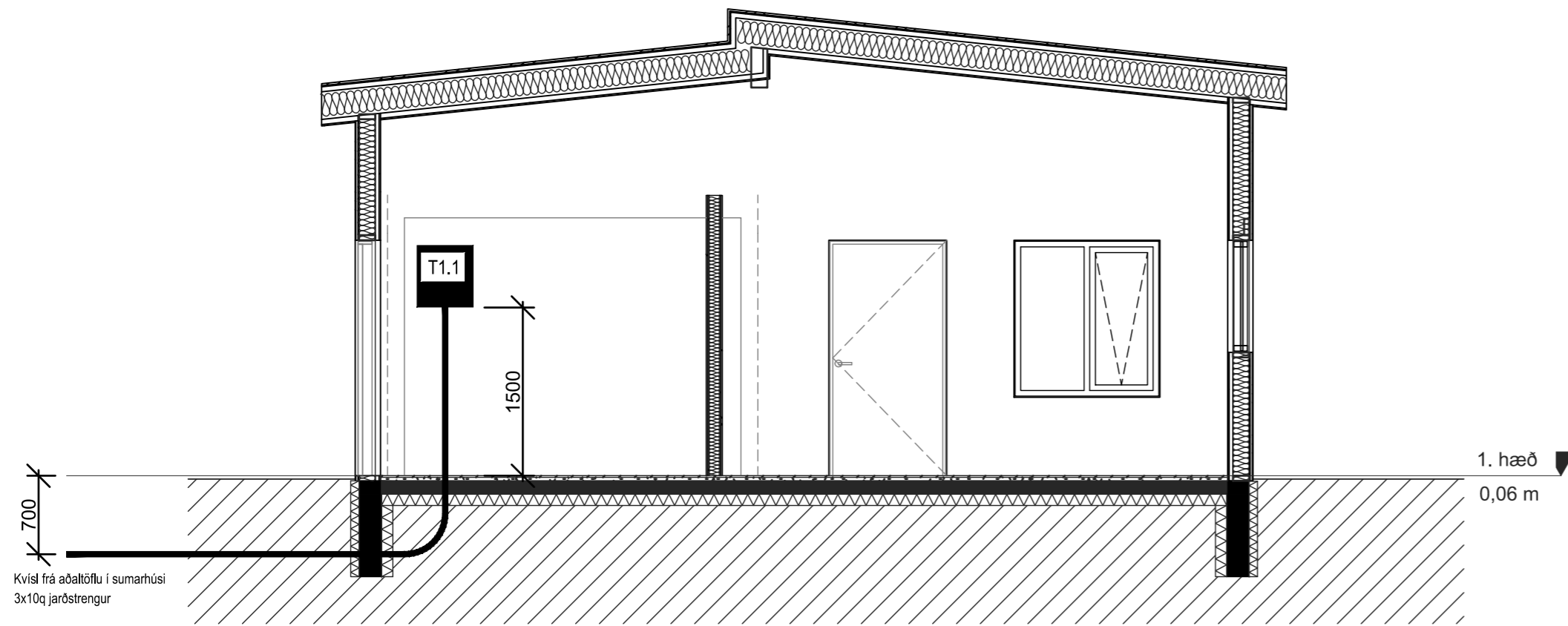
Rafkerfi
Sökkulskaut og skýringar

TEIKNINÚMÉR	BLADSTÆRD	HANNAD:	BP	—
103021	A2	TEIKNAD:	BP	—
01_3_13_01		YFIRFARID:	IÖA	—
DAGS.	MÆLIKVARDI	ÚTGÁFA		
19.05.2023	1:50	A		

Útgáfunúmer og dagsetning aðaluppdráttar: nr/dags

Hönnuður: Björn Þorgeirsson kt:120769-4729

Hönnunarskjóri: *[Signature]*
27/05-2119

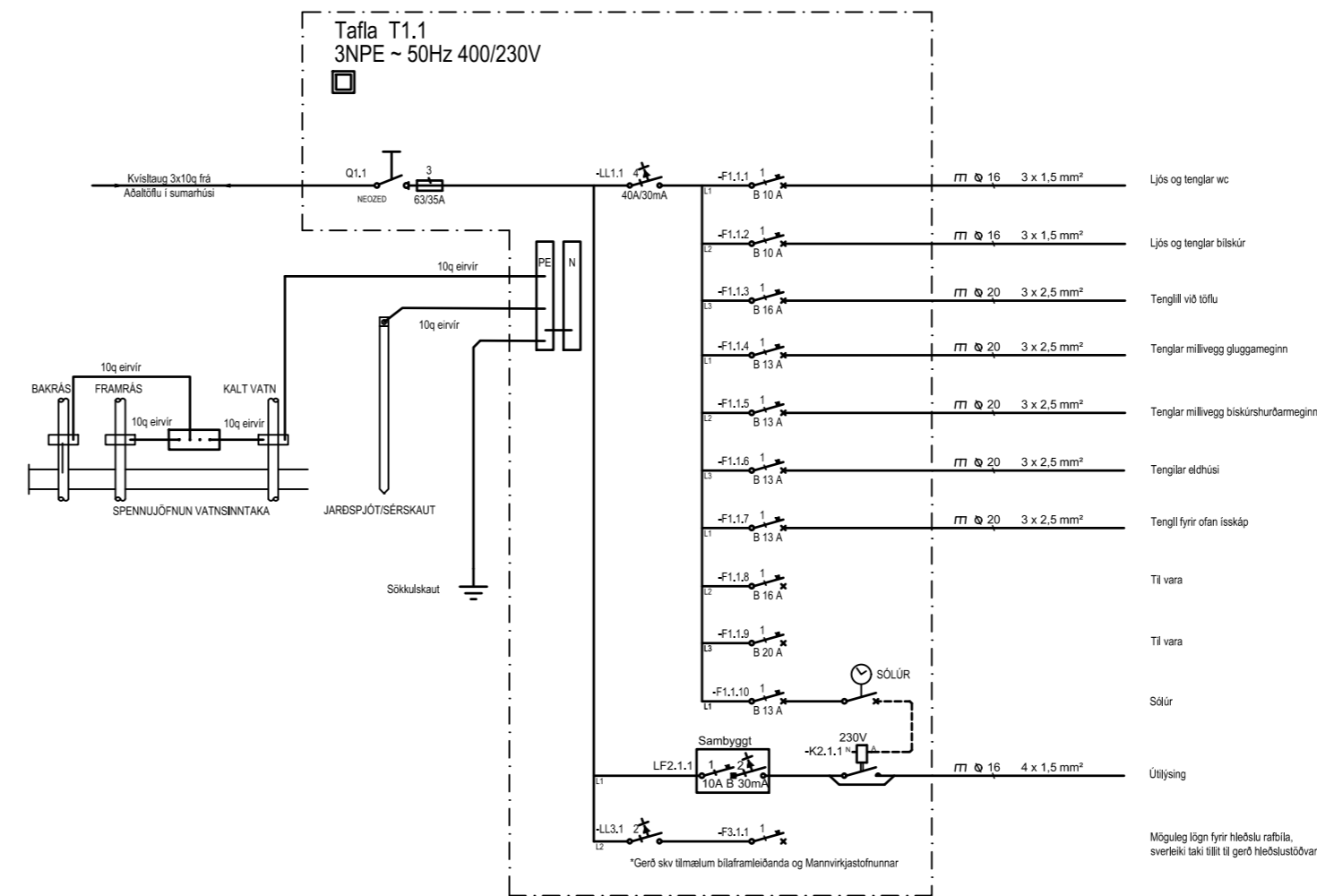
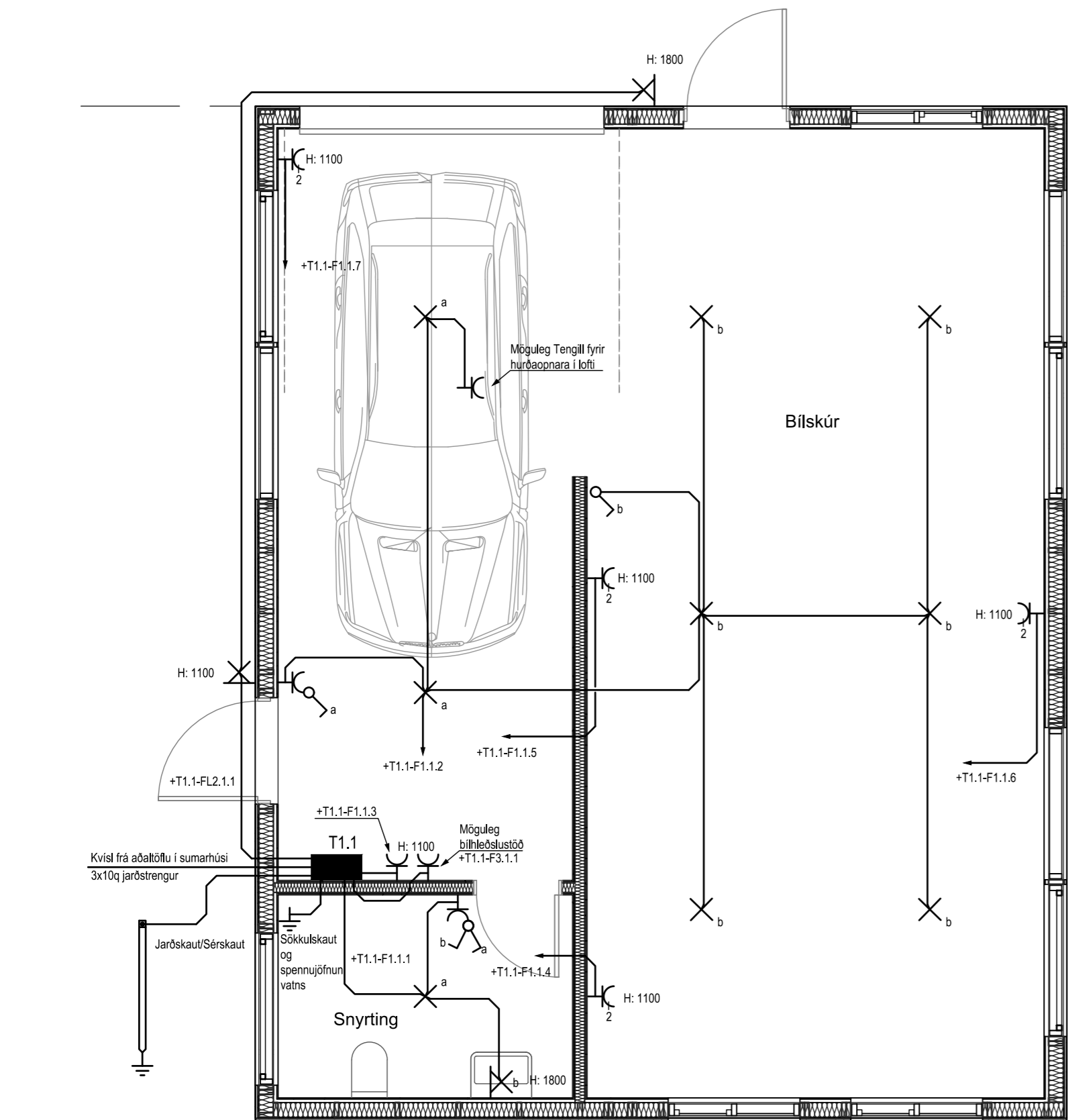


Tákn fyrir almennar raflagnir

- Almenn raflögn
- Raflögn í gólfi
- Tengill
- ² Tengill, tvöfaldur
- ^a Loftljós, (kveiking a)
- ^b Loftadós
- ^a Veggljós, (kveiking a)
- Veggdós
- ^a Þrýstirofi
- Almennur rofi
- Samrofi
- Krossrofi
- Rofi með dimmer
- Dimmer
- Hreyfiskynjari
- Lagnir upp
- Lagnir niður
- Lagnir á milli hæða
- Jarðbinding
- ² Fjöldi tengla eða rofa

Vistað 19.5.2023 12:14:59 Útprintun 13:14:28

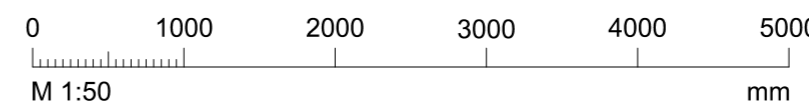
ÚTG.	DAGS.	ÚTGÁFUERILL	HANNAD	TEIKN.	YFIRF.
—	—	—	—	—	—
—	—	—	—	—	—
—	—	—	—	—	—
—	—	—	—	—	—
—	—	—	—	—	—
—	—	—	—	—	—
—	—	—	—	—	—
—	—	—	—	—	—
—	—	—	—	—	—



Bilskúr
 Kerhraun B139
 805 Selfoss

Rafkerfi
 Almennar raflagnir, einlínurmynd
 Snið og skýringar

TEIKNINÚMUR	BLAÐSTÆRD	HANNAD	BP	—
103021	A2	TEIKNAD:	BP	—
01_3_16_01		YFIRFARID:	IÓA	—
DAGS.	MÆLIKVARDI	ÚTGÁFA		
19.05.2023	1:50	A		



Útgáfunúmer og dagsetning aðaluppdráttar: nr/dags
 Hönnuður: Björn Þorgeirsson kt:120769-4729
 Hönnunartíðni: *[Signature]*
 2018-2019