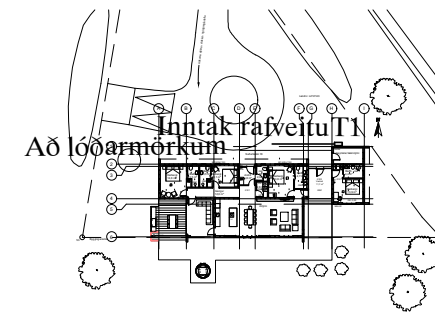


SNID Í INNTAK M. 1:100



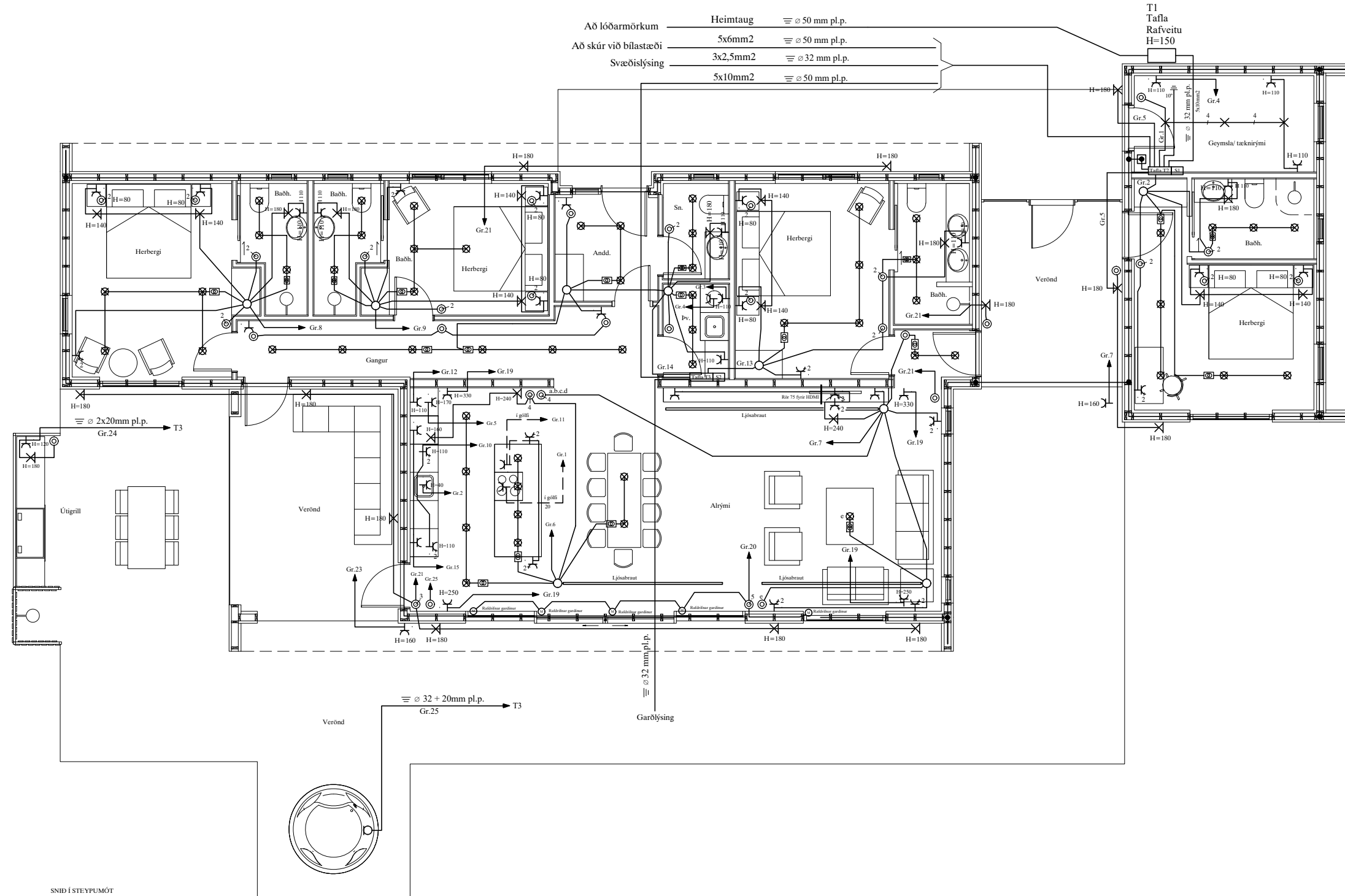
AFSTÖÐUMYND M. 1:500



Áritun aðalhönnuðar
Friðrik Friðriksson kt. 211256-4519

A1

						SUÐURBAKKI 18 GRÍMSN-OG GRAFNINGSHR.		MKV. 1:100	
						LANDNÚMER L-212143		TÍÐN.SL. 1	
						AFSTAÐA, SNID OG EINLÍNUMYND		SÍÐASTA TNR.	
A	23-06-23	HEIMTAUGAR-OG FULLNADARTEIKNING	B.P.T.	T.S.	220146-2439	TERA S/F		TNR. 1 AF 3	ÚTL. A
ÚTL.	DAGS.	TEK.N.	HANNAÐ	SAMÞYKKT	KENNTALA.	RAFMAGNISVERKFRÆÐISTOFA		GEYARLÍN. 23-045	
						TRÁUSÍÞVENÐIRJONSSON		RAFMAGNISDINFR. SÍMÍ 898 2323	



Að lóðarmörkum Heimtaug $\equiv \varnothing 50 \text{ mm pl.p.}$
 Að skúr við bílastæði 5x6mm² $\equiv \varnothing 50 \text{ mm pl.p.}$
 Svæðislýsing 3x2,5mm² $\equiv \varnothing 32 \text{ mm pl.p.}$
 5x10mm² $\equiv \varnothing 50 \text{ mm pl.p.}$

T1
Tafla
Rafveitu
H=150

Skýringar á raftáknum

- × = Loftdás
- × = Veggdás
- ⌘ = Rofi
- 2 = Tvöfaldir tengill
- ⌘ = Dimmer
- ⌘ = Samrofi
- ⌘ = Krossrofi
- ⊙ = Þrjústírofi
- = Lögn að töflu
- ↗ = Lögn upp
- ↘ = Lögn niður
- ↕ = Lögn upp og niður
- ⊞ = Hnappborð öryggiskerfis
- ⌘ = Net(TV/Cat-5)
- ⌘ = DS = Dyrasími
- ⊞ = Handboði
- ⊞ = Reykskynjari
- ⊞ = Reykskynjari með sírenu og blökkjóni
- ⊞ = Bjalla
- ⊞ = Dyrasími útistöð
- ⊞ = Segullýsing
- ⊞ = Þjófaskynjari
- ⊞ = Spennir fyrir 12 v halogen

BRUNAPÉTTINGAR

Þar sem lagnir fara í gegnum göt á milli brunahófa skal þetta með sérstökum brunapéttingum á viðurkenndan hátt. Þéttiefni sem notuð verða skulu notuð í samræmi við leiðbeiningar framleiðenda eða seljenda efna og vera viðurkennd af Mannvirkjastofnun. Verkið skal unnið af vönum fagmönnum sem hafa hlotið viðurkenningu frá MVS.

Um eigið eftirlit eigna og forráðamanna með brunavörnum í húsinu gildir reglugerð nr. 200/1994. Eftirlit skal vera í samræmi við ákvæði 4. kafla í NFPA-850, 4.3.1 Greinagerð um brunavarnir aðaluppdráttu samkvæmt lið a.

ALMENNAR SKÝRINGAR

Rafmagnsdásir sem eiga að koma á bíðar hlíðar steinsteypst veggjar, skal hlíðra að lágmarki þykkt veggjarins (200mm). Öll mál eru í cm.

Stuðst er við leiðbeiningar Mannvirkjastofnunar 4.5.3.-7.2.4. Raf- og fjarskiptalagnir. Hönnunarforsendur eru að lágmarki skv. nýjustu útgáfu af ÍST 150 og TS151 Heimtaug 3x63A.

Inntakspírur raf- og fjarskiptalagna eru lagðar að lóðarmörkum.

Til spennuöfnunar skal járnlögn í grunni vandlega bundin saman þannig að hún myndi leiðandi samband. Þar sem lagnir fara á milli brunahófa skal þetta með þar til gerðum brunapéttingum.

Þar sem lagnir fara í gegnum gölf, loft og vegg skal cinnig ganga fagmannlega frá brunapéttingum raflagna. (sjá ISO6834)

SKÝRINGAR

LAGNIR ERU HULDAR 16mm PLASTPÍPUR OG TAUGAR 3x1,5".
 TAUGAR FYRIR 16A TENGLA SÉU 3X2,5"
 HÆÐ Á ROFLUM SÉ 105sm
 TENGLAR VÍÐ ROFA SÉU Í SÖMU HÆÐ OG ROFAR.
 HÆÐ Á TENGLUM SÉ 20sm.
 HÆÐ Á VEGGLJÓSUM FYRIR VÖSKUM SÉ 200sm.
 MÁLSTRAUMUR ROFA SÉ 10A, EN TENGLA 16A.
 L = SJÓNVARP, F = BÆJARSÍMI

DS = DYRASÍMI H=130sm

⊞ REYKSKYJARI jóniskur
 ⊞ REYKSKYJARI optiskur

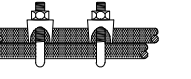
⊞ HREYFISKYJARI ÞJÓFAVARNARKERFIS H=V/LOFT
 ⊞ HITANEMAR F. GÖLFHITA H=150sm

NEMA ANNARS SÉ GETID

SNÍÐ Í STEYPUMÓT



FRÁGANGLUR Á SAMTENGINGUM STEYPUFETA FÜR SÖKKULIARÐSKAUT



Áritun aðalhönnuðar

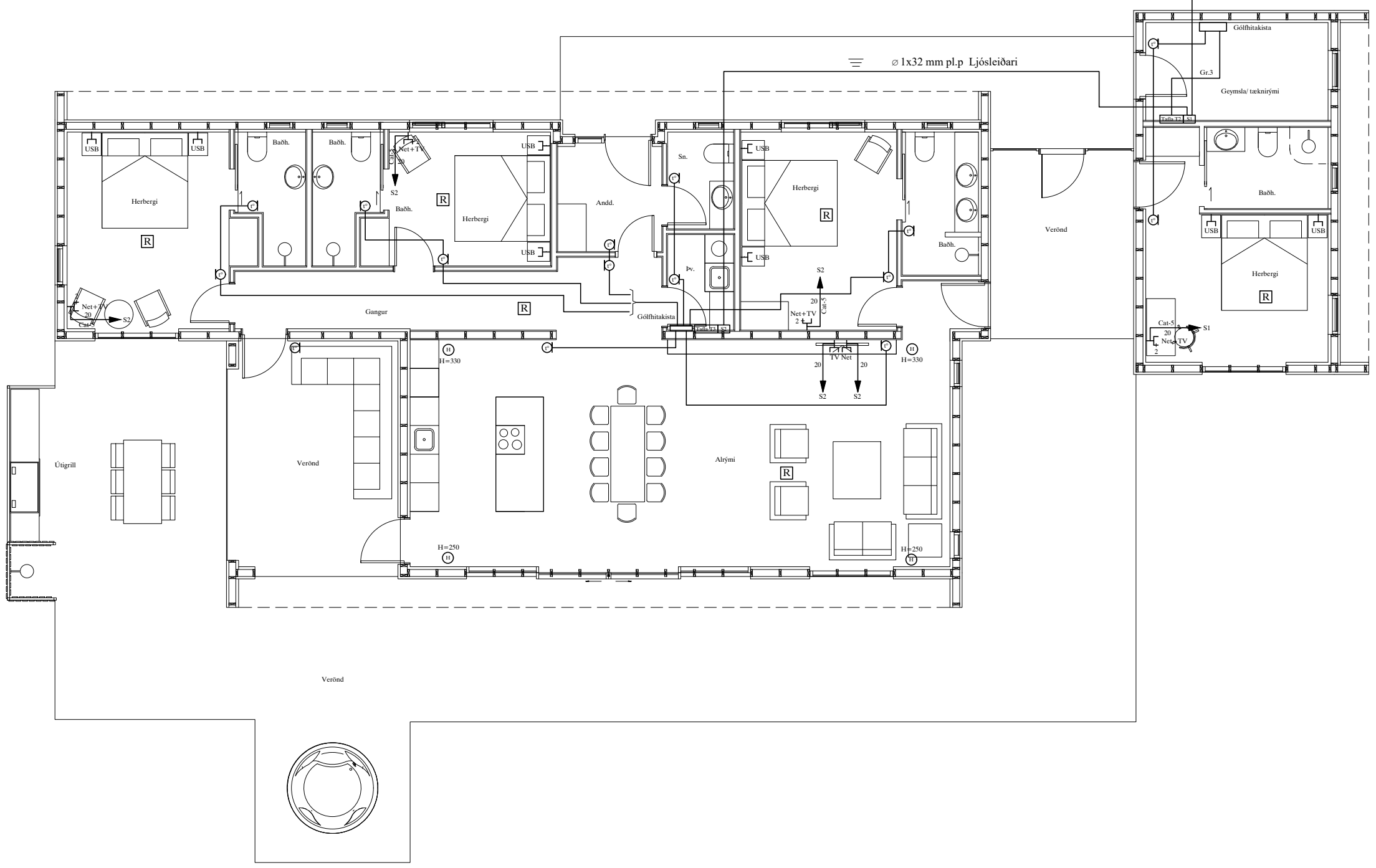
Fríðrik Fríðriksson kt. 211256-4519

SUÐURBAKKI 18 GRÍMSN-OG GRAFNINGSHR.
 LANDNÚMER L-212143
 RAFLÖGN
TERA S/F RAFMAGNSVERKFRÆÐISTOFA
 TRAUPTI SVENDBJÖRNSSON RAFMAGNSHÖNDR. SÍMI 998 2323

MKV.	1:50
TEKNS.NR.	2
SÍÐASTA TSK.	
TNR.	2 AF 3
GEYARLÍNUR.	23-045
ÚTL.	A

A	23-06-23	HEIMTAUGAR-OG FULLNADARTEIKNING	B.P.T.	T.S.	220146-2439
ÚTL.	DAGS.	TEKNS.	HANNAÐ	SAMÞYKKT	KENNTALA

Að lóðarmörkum \varnothing 1x32 mm pl.p Ljósleiðari



Skýringar á raftáknum

- ✕ = Loftdás
- ✕ = Veggdás
- ⌚ = Rofi
- ⌚ 2 = Tvöfaldur tengill
- ✂ = Dimmer
- ⌚ = Samrofi
- ⌚ = Krossrofi
- ⊙ = Þrýstirofi
- ➔ = Lögn að töflu
- ⌚ = Lögn upp
- ⌚ = Lögn niður
- ⌚ = Lögn upp og niður
- ⊞ = Hnappabórð öryggskerfis
- ⌚ = Net/TV(Cat-5)
- ⌚ = DS = Dyrasími
- ⌚ = Handboði
- ⌚ = Reykskynjari
- ⌚ = Reykskynjari með sírenu og blökkjösi
- ⌚ = Bjalla
- ⌚ = Dyrasími útstöð
- ➔ = Segultesing
- ⌚ = Þjófaskynjari
- ⌚ = Spennir fyrir 12 v halogén

BRUNAPÉTTINGAR

Þar sem lagnir fara í gegnum göt á milli brunahófa skal þetta með sérstökum brunapéttingum á viðurkenndan hátt. Péttingi sem notuð verða skulu notuð í samræmi við leiðbeiningar framleiðenda eða seljenda efnanna og vera viðurkennd af Mannvirkjastofnun. Verkið skal unnið af vönum fagmönnum sem hafa hlotið viðurkenningu frá MVS.

Um eigið eftirlit eigna og forráðamanna með brunavörnum í húsinu gildir reglugerð nr. 200/1994. Eftirlit skal vera í samræmi við ákvæði í 4. kafla í NFPA-850, 4.3.1 Greinagerð um brunavarnir aðaluppdráttu samkvæmt lið a.

ALMENNAR SKÝRINGAR

Rafmagnsdórir sem eiga að koma á bðar hlíðar steinsteypts veggjar, skal hlíðra að lágmarki þykkt veggjarins (200mm). Óli mál eru í cm.

Stuðst er við leiðbeiningar Mannvirkjastofnunar 4.5.3.-7.2.4. Raf-og fjarskiptalagnir. Hönnunarsendur eru að lágmarki skv. nýjustu útgáfu af ÍST 150 og TS151. Inntakspípur raf-og fjarskiptalagna eru lagðar að lóðarmörkum Heimtaug 3x63A.

Til spennuöfnunar skal járnalögn í grunni vandlega bundin saman þannig að hún myndi leiðandi samband. Þar sem lagnir fara á milli brunahófa skal þetta með þar til gerðum brunapéttingum. Þar sem lagnir fara í gegnum gölf, loft og veggi skal einnig ganga fagmannlega frá brunapéttingum raflagna. (sjá ISO8334)

SKÝRINGAR

LAGNIR ERU HULDAR 16mm PLASTPÍPUR OG TAUGAR 3x1,5².
 TAUGAR FYRIR 16A TENGLA SÉU 3X2,5².
 HÆÐ Á ROFUM SÉ 105 sm.
 TENGLAR VÍÐ ROFA SÉU Í SÖMU HÆÐ OG ROFAR.
 HÆÐ Á TENGLUM SÉ 20sm.
 HÆÐ Á VEGGLJÓSUM YFIR VÖSKUM SÉ 200sm.
 MÁLSTRAUMUR ROFA SÉ 10A, EN TENGLA 16A.
 L = SJÓNVARP, F = BÆJARSÍMI
 DS = DYRASÍMI H=130sm
 ⌚ REYKSKYNJARI jóniskur
 ⌚ REYKSKYNJARI optiskur
 ⌚ HREYFISKYNJARI ÞJÓFAVARNARKERFIS H=V/LOFT
 ⊙ = HITANEMAR F. GÓLFHITA H=150sm

} NEMA ANNARS SÉ GETTID

Áritun aðalhönnuðar
 Friðrik Friðriksson kt. 211256-4519

A1

						SUÐURBAKKI 18 GRÍMSN-OG GRAFNINGSHR.		MKV. 1:50	
						LANDNÚMER L-212143		TEKNSL. 3	
						SMÁSPENNULÖGN		SÍÐASTA TNR.	
A	23-06-23	HEIMTAUGAR-OG FULLNADARTEIKNING	B.P.T.	T.S.		220146-2439	TERA S/F	RAFMAGNSVERKFRÆDISTOFA	TNR. 3 AF 3
ÚTL.	DAGS.	TEKNI.	HANNAÐ	SAMÞYKKT	KESNITALA.		TRAUPTI SVENDIRJONSSON	RAFMAGNSHÖNDR.	ÚTL. 3
							SMI 998 2323	GEYMLINUR 23-045	A