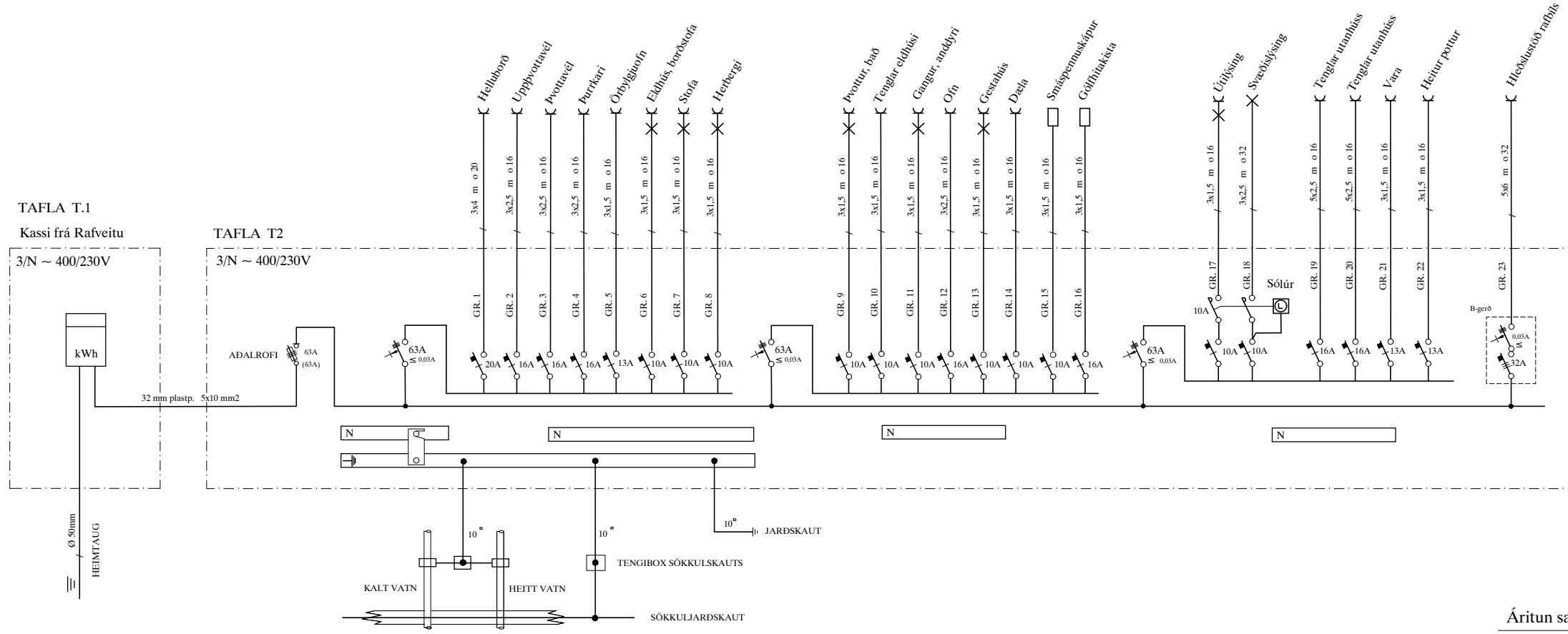


SNIÐ Í INNTAK M. 1:100



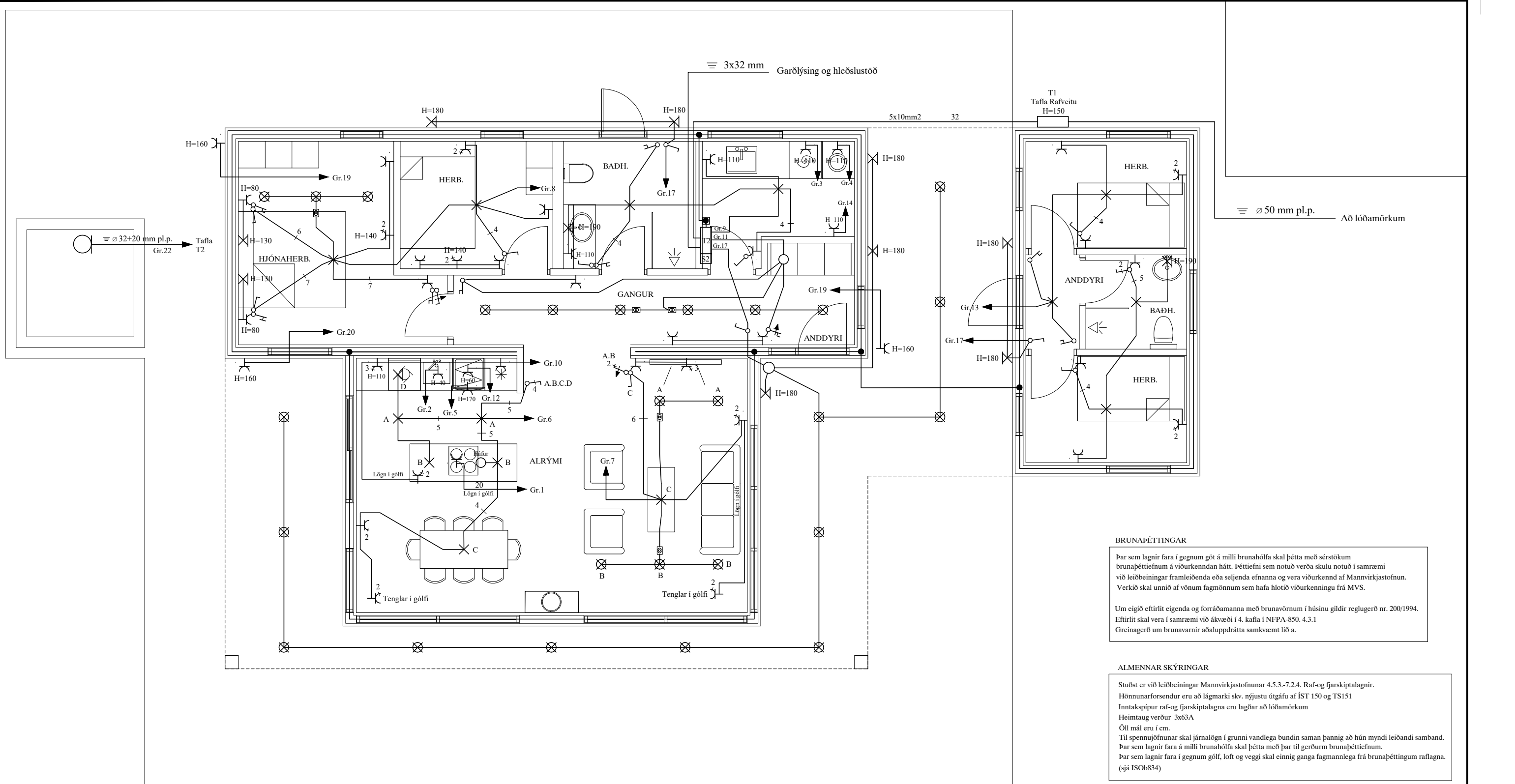
AFSTÖÐUMYND M. 1:1000



Áritun samræmingahönnuðar  
Guðmundur Óskar Unnarsson kt. 110683-3409

A2

						LYNGHOLT 9 BLÁSKÓGABYGGÐ			MKV. 1:100 - 1:1000	
						AFSTAÐA, SNIÐ OG EINLÍNUMYND			TEIKNR. 1	
									SIDASTA TNR.	
A	22-05-06	HEIMTAUGAR-OG FULLNADARTEIKNING	B.P.T.	T.S.	220146-2439	TERA S/F			TNR. 1 AF 3	ÚTG. A
ÚTG.	DAGS.		TEIKN.	HANNAÐ	SAMPYKKT	KENNITALA	RAFMAGNSVERKFRÆÐISTOFA			VERKNR. 22-022
						TRAUSTI SVEINBJÖRNSSON			SÍMI 8982523	



**BRUNAPÉTTINGAR**

Þar sem lagnir fara í gegnum gót á milli brunahólfra skal þétta með sérstökum brunapétiefnum á viðurkenndan hátt. Pétiefni sem notuð verða skulu notuð í samræmi við leiðbeiningar framleiðenda eða seljenda efnanna og vera viðurkennd af Mannvirkjastofnun. Verkið skal unnið af vönum fagmönnum sem hafa hlotið viðurkenningu frá MVS.

Um eigið eftirlit eigenda og forráðamanna með brunavörnum í húsinu gildir reglugerð nr. 200/1994. Eftirlit skal vera í samræmi við ákvæði í 4. kafla í NFPA-850. 4.3.1 Greinagerð um brunavarnir aðaluppdráttu samkvæmt lið a.

**ALMENNAR SKÝRINGAR**

Stuðst er við leiðbeiningar Mannvirkjastofnunar 4.5.3-7.2.4. Raf- og fjarskiptalagnir. Hönnunarforsendur eru að lágmarki skv. nýjstu útgáfu af ÍST 150 og TS151. Inntakspípur raf- og fjarskiptalagna eru lagðar að lóðamörkum. Heimtaug verður 3x63A. Öll mál eru í cm. Til spennujöfnunar skal járnalögn í grunni vandlega bundin saman þannig að hún myndi leiðandi samband. Þar sem lagnir fara á milli brunahólfra skal þétta með þar til gerðum brunapétiefnum. Þar sem lagnir fara í gegnum gólf, loft og veggi skal einnig ganga fagmanna frá brunapétiefnum raflagna. (sjá ISO834)

**SKÝRINGAR**

LAGNIR ERU HULDAR 16mm PLASTPÍPUR OG TAUGAR 3x1,5° } NEMA ANNARS SÉ GETIÐ  
 TAUGAR FYRIR 16A TENGLA SÉU 3X2,5°  
 HÆÐ Á ROFUM SÉ 105 sm.  
 TENGLAR VIÐ ROFA SÉU Í SÖMU HÆÐ OG ROFAR.  
 HÆÐ Á TENGLUM SÉ 20sm.  
 HÆÐ Á VEGGLJÓSUM YFIR VÖSKUM SÉ 200sm.  
 MÁLSTRAUMUR ROFA SÉ 10A, EN TENGLA 16A.  
 SJÓNVARP, TÖLVUTENING  
 DS = DYRASÍMI H=130sm  
 [R] REYKSKYJARI jóniskur  
 [R]o REYKSKYJARI optískur  
 ○ → HREYFISKYJARI ÞJÓFAVARNARKERFIS H=V/LOFT  
 [C] = HITANEMAR F. GÓLFHITA H=150sm

**Skýringar á raftáknum**

- ✕ = Loftdás
- ✕ = Veggdás
- ⌘ = Rofi
- ⌘<sup>2</sup> = Tvöfaldir tengill
- ⌘ = Dimmer
- ⌘ = Samrofi
- ⌘ = Krossrofi
- ⊙ = Þrýstirofi
- = Lögn að töflu
- ↗ = Lögn upp
- ↘ = Lögn niður
- ↖ = Lögn upp og niður
- ⊞ = Hnappaborð öryggiskerfis
- [-] = Net (Cat-5)
- [-] DS = Dyrasími
- [C] = Handboði
- [R] = Reykskyjari
- [R]o = Reykskyjari með sírenu og blökkjósi
- ⌘ = Bjalla
- ⊙ = Dyrasími útistöð
- ⌘ = Segulltesing
- ⌘ = Þjófaskyjari
- ⊞ = Spennir fyrir 12v halogen

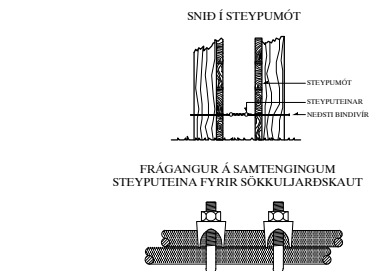
Áritun samræmingahönnuðar  
 Guðmundur Óskar Unnarsson kt. 110683-3409

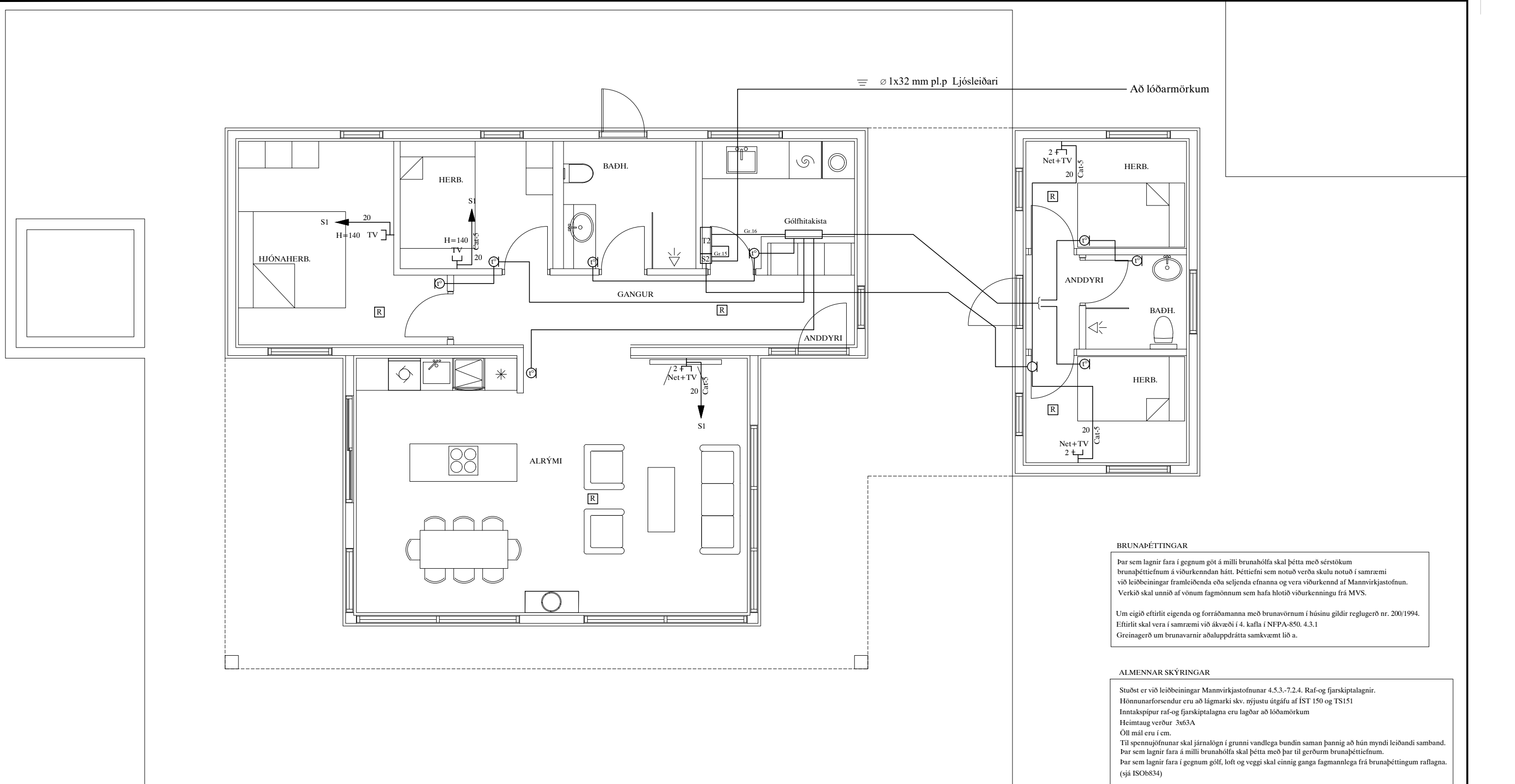
A2

LYNGHOLT 9 BLÁSKÓGABYGGÐ		MKV.	1:50
RAFLÖGN		TEIKNR.	2
		SÍÐASTA TNR.	
		TNR.	2 AF 3
		VERKNR.	22-022
		ÚTG.	A

ÚTG.	DAGS.	HEIMTAUGAR-OG FULLNADARTEIKNING	B.P.T.	T.S.	220146-2439
			TEIKN.	HANNAÐ	SAMPYKKT
					KENNITALA

**TERA** s/f  
 TRAUSTI SVEINBJORNSSON  
 RAFMAGNSVERKFRÆÐISTOFA  
 RAFMAGNSIÐNFR. SÍMI 8962523





**BRUNAPÉTTINGAR**

Þar sem lagnir fara í gegnum göt á milli brunahófa skal þetta með sérstökum brunapéttefnum á viðurkenndan hátt. Þéttefni sem notuð verða skulu notuð í samræmi við leiðbeiningar framleiðenda eða seljenda efnanna og vera viðurkennd af Mannvirkjastofnun. Verkið skal unnið af vönum fagmönnum sem hafa hlotið viðurkenningu frá MVS.

Um eigið eftirlit eigenda og forráðamanna með brunavörnum í húsinu gildir reglugerð nr. 200/1994. Eftirlit skal vera í samræmi við ákvæði í 4. kafla í NFPA-850. 4.3.1 Greinagerð um brunavarnir aðaluppdráttu samkvæmt lið a.

**ALMENNAR SKÝRINGAR**

Stuðst er við leiðbeiningar Mannvirkjastofnunar 4.5.3.-7.2.4. Raf- og fjarskiptalagnir. Hönnunarforsendur eru að lágmarki skv. nýjstu útgáfu af ÍST 150 og TS151. Inntakspípur raf- og fjarskiptalagna eru lagðar að lóðarmörkum. Heimtaug verður 3x63A. Öll mál eru í cm. Til spennujöfnunar skal járnalögn í grunni vandlega bundin saman þannig að hún myndi leiðandi samband. Þar sem lagnir fara á milli brunahófa skal þetta með þar til gerðum brunapéttefnum. Þar sem lagnir fara í gegnum gólf, loft og veggi skal cinnig ganga fagmannlega frá brunapéttingum raflagna. (sjá ISO834)

**Skýringar á raftáknum**

- ✕ = Loftdás
- ✕ = Veggdás
- ⌘ = Rofi
- ⌘<sup>2</sup> = Tvöfaldir tengill
- ◻ = Dimmer
- ⌘ = Samrofi
- ⌘ = Krossrofi
- ⊙ = Þrýstirofi
- = Lögn að stíflu
- ↗ = Lögn upp
- ↘ = Lögn niður
- ↔ = Lögn upp og niður
- ⊠ = Hnappabærð öryggiskerfis
- ⌘ = Net (Cat-5)
- ⌘ DS = Dyrasími
- ⊠ = Handboði
- ⊠ = Reykskynjari
- ⊠ = Reykskynjari með sírenu og blökkjóni
- ⊠ = Hjalla
- ⊠ = Dyrasími útsað
- ⊠ = Segullæsing
- ⊠ = Þjófaskynjari
- ⊠ = Spennir fyrir 12v halogen

Áritun samræmingahönnuðar  
Guðmundur Óskar Unnarsson kt. 110683-3409

**SKÝRINGAR**

LAGNIR ERU HULDAR 16mm PLASTPÍPUR OG TAUGAR 3x1,5°  
TAUGAR FYRIR 16A TENGLA SÉU 3x2,5°  
HÆÐ Á ROFUM SÉ 105 sm.  
TENGLAR VIÐ ROFA SÉU Í SÖMU HÆÐ OG ROFAR.  
HÆÐ Á TENGLUM SÉ 20sm.  
HÆÐ Á VEGGLJÓSUM YFIR VÖSKUM SÉ 200sm.  
MÁLSTRAUMUR ROFA SÉ 10A, EN TENGLA 16A.  
SJÓNVARP, TÖLVUTENGING  
DS = DYRASÍMI H=130sm  
⊠ REYKSKYNJARI jóniskur  
⊠ REYKSKYNJARI optiskur  
⊠ HREYFISKYNJARI ÞJÓFAVARNARKERFIS H=V/LOFT  
⊠ HITANEMAR F. GÓLFHITA H=150sm

NEMA ANNARS SÉ GETIÐ

A2

						LYNGHOLT 9 BLÁSKÓGABYGGÐ		MKV. 1:50	
						SMÁSPENNULÖGN		TEIKNR. 3	
								SIDASTA TNR.	
A	22-05-06	HEIMTAUGAR-OG FULLNADARTEIKNING	B.P.T.	T.S.	220146-2439	TERA S/F		TNR. 3 AF 3	
ÚTG.	DAGS.		TEIKN.	HANNAÐ	SAMPYKKT	KENNITALA		ÚTG. A	
						RAFMAGNSVERKFRÆÐISTOFA		VERKNR. 22-022	
						TRAUSTI SVEINBJORNSSON		SÍMI 8962523	