

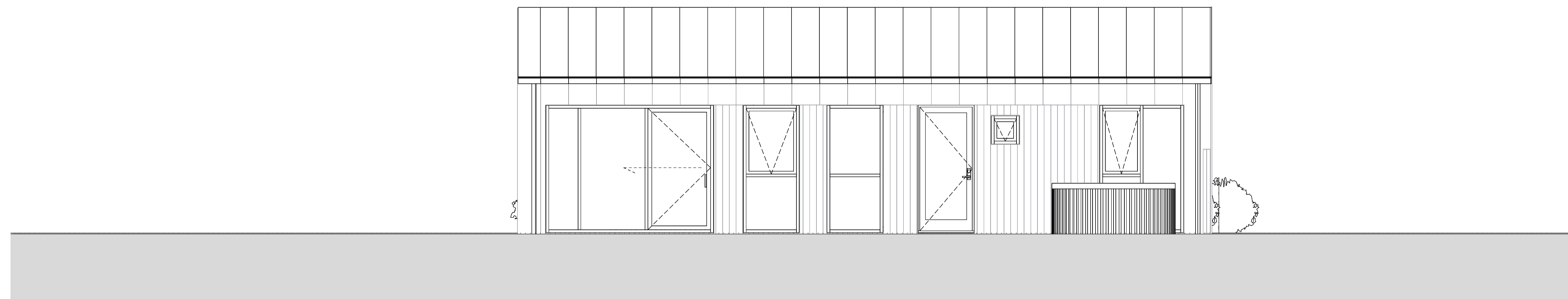
Frístundarhús

Hofsvík 5

805 Selfoss (dreifbýli)

Rafkerfi

R240814



AUÐBREKKA 26
200 KÓPAVOGUR
S:899-9554
ROBBIRAF@SIMNET.IS

RAFMAGNSVERKSTÆÐI
JENS OG RÓBERTS

Skýringar:

Almennt:

Öll mál sem gefin eru upp á teikningum eru í mm.

Hæðarmál skulu vera miðuð við fullfrágengin gólf og í miðja dós, fjarlægðir eru miðaðar við miðju dósar.

Samræma skal staðsetningu rafbúnaðar í eldhúsi, baði og þvottahúsi við sérteikningar af innréttingum. Sérteikningar eru að hluta raflagna í eldhúsi.

Öll tákni eru táknræn og ber að samræma lagnir að tækjum eftir aðstæðum á staðnum og eftir sérteikningum og eru þessar sérteikningar því til stuðnings. Allar lagnir og frágangur skal vera samkvæmt reglugerðum og fyrirmælum frá rafveitu.

Spennujafna skal pípukerfi fyrir heita og kaldavatnslögn. Skal það gert í tengiskáp rafveitu og tengjast inn í T.01 (aðaltöflu).

Skila skal mælingum af spennujöfnuninni og skal hún uppfylla kröfur rafveitu.

Til snertispennuvarnar skal nota núllun og lekastraumsrofavörn.

Notast skal við þráðlaus termóstöt.

Hæðir búnaðar:

Tenglar almennt 200mm frá fullfrágengnu gólfi.

Tenglar teiknaðir með rofa koma í rofahæð.

Vinnutenglar í eldhúsi koma í 1100mm hæð.

Rofar koma almennt í 1100mm hæð.

Rofar við hjónarúm koma í 1000mm. hæð.

Tenglar úti á svölum skulu vera rakapéttir samkvæmt reglugerð

Termóstöt skulu vera þráðlaus.

Pípur lágspennu:

Pípur lágspennu eru almennt 16mm. og vír 3x1.5mm². Sjá engu að síður töfluteikningar til samræmingar

Pípur smáspennu eru almennt 20mm.

Pípur í sérlagnir eru almennt 20mm.

Spennujöfnun í baðherbergi 6mm².

Gæta skal að legu og þéttleika röra vegna burðarpöls byggingahluta.

Málstrumur:

Rafbúnaður sé í samræmi við stærðir varbúnaðar í töflu.

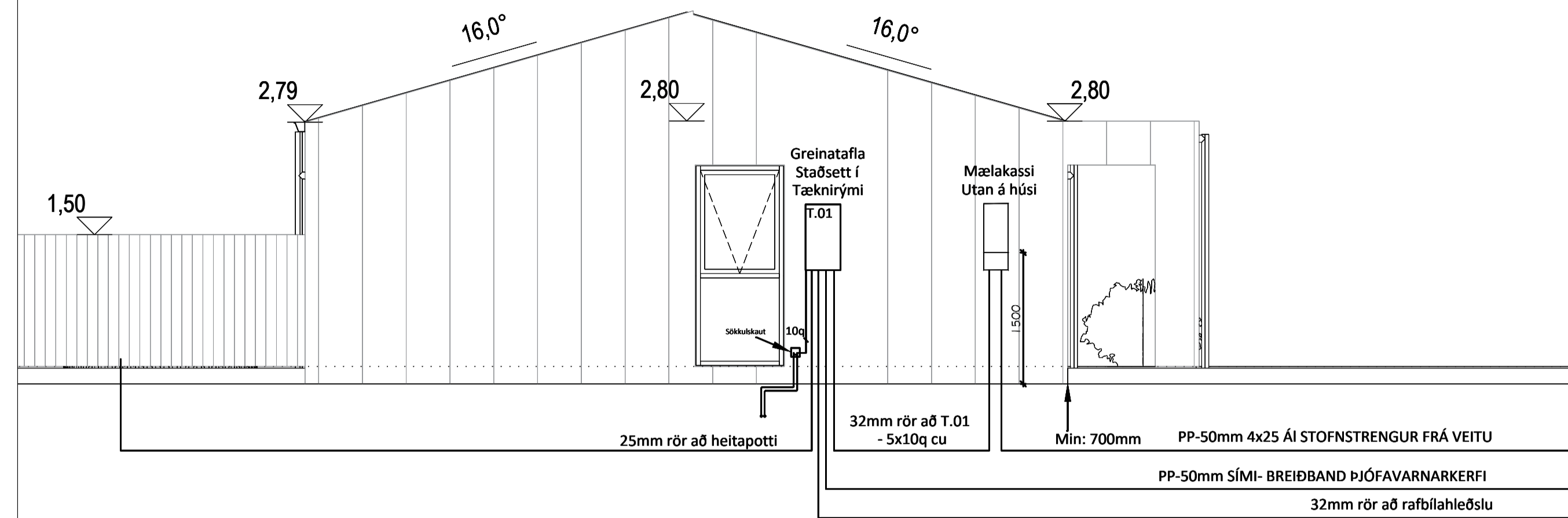
Sökkulskaut:

Frágangur sökkulskauta skal vera í samræmi við kröfur rafveitu. Jarðbinda skal málmhluta lagna, tækja, lampa, loftræstistokka og rafbúnaðar.

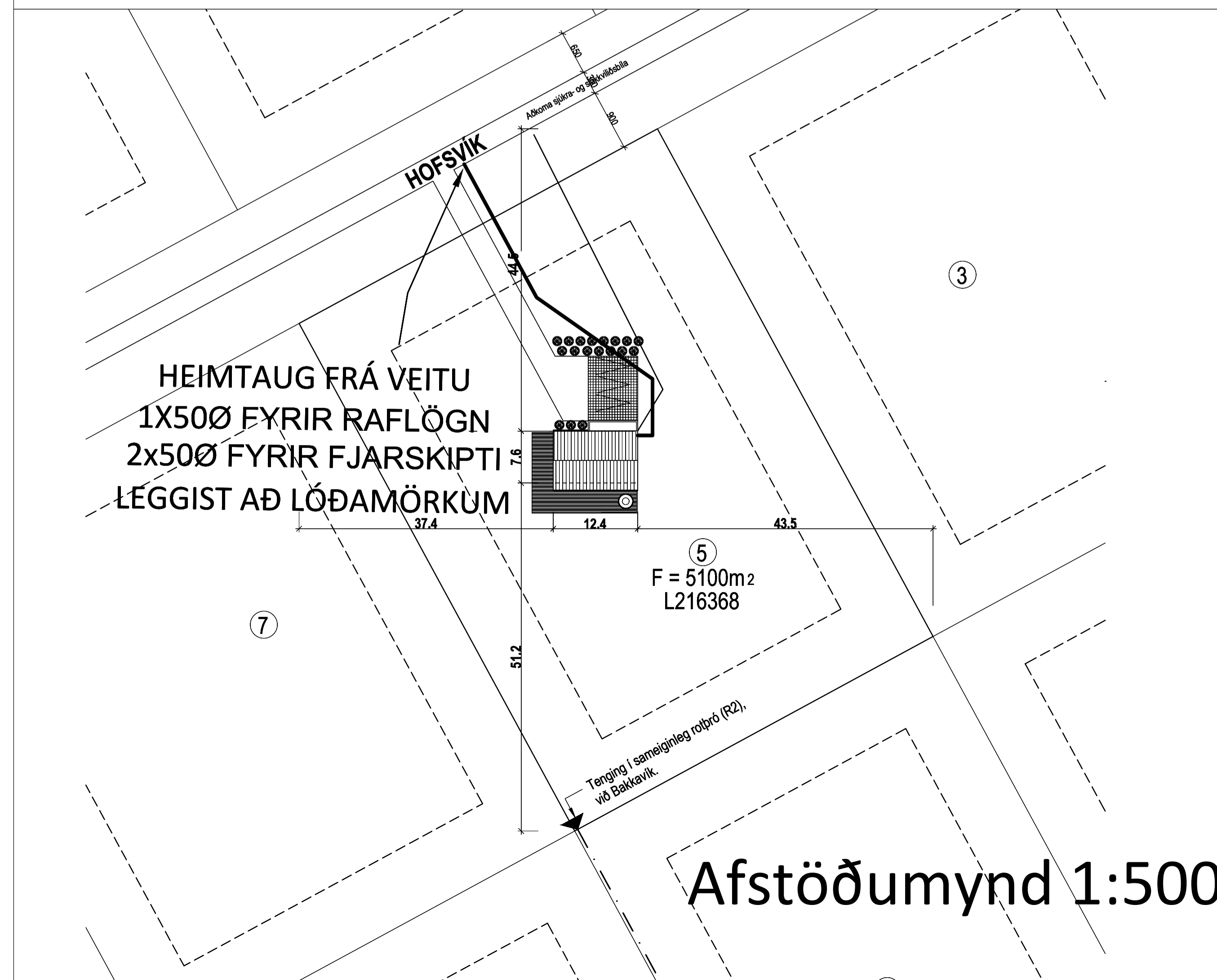
Raða skal fösum (L1,L2,L3) rétt niður á straumskinnur og greinar þannig að tryggt sé að rétt fasaröð haldist að 3ja fasa tækjum og álag milli fasa sé sem jafnast.

Málsetningar:

Allar málsetningar skulu miðast við málsettar byggingarteikningar.



Sniðmynd 1:50



Afstöðumynd 1:500

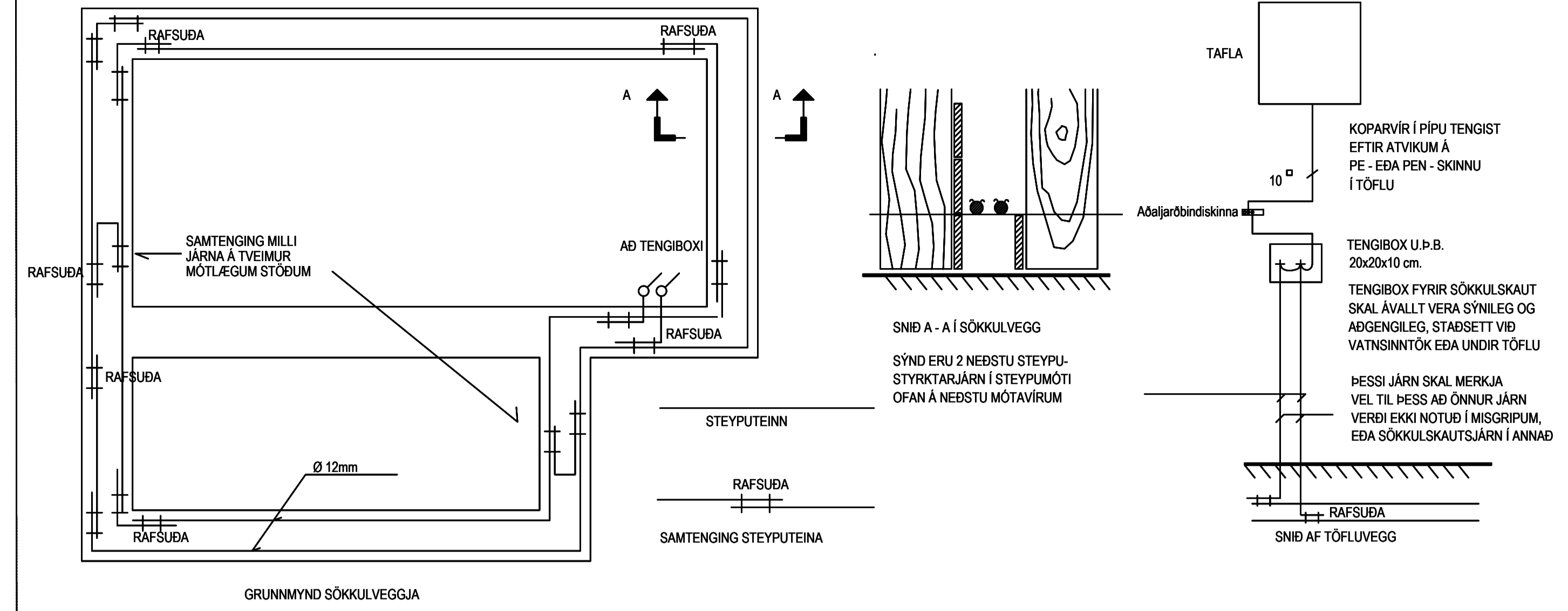
ÚTG.	DAGS.	ÚTGÁFUERILL	HANNAÐ TEKN. YFIRF.
A	14.08.2024	Vinnuteikning	JPU/VAS/JPU



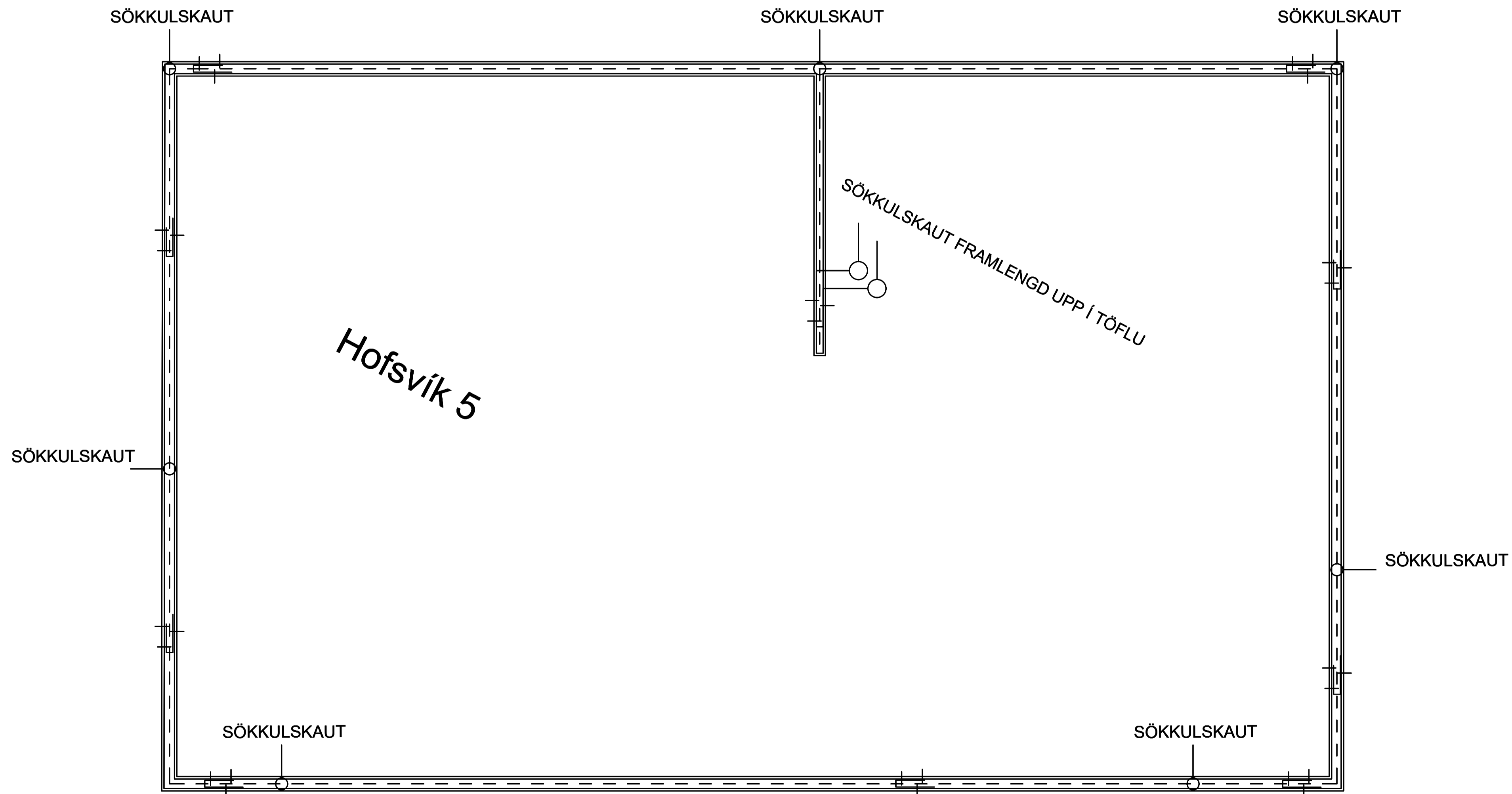
RAFMAGNSVERKSTÆÐI
JENS OG RÓBERTS

Hofsvík 5 805 Selfoss (dreifbýli)			
Rafkerfi Skýringar Sniðmynd, Afstöðumynd			
TEKNIÐMÉR	BLAÐSTÆRÐ	HANNAÐ:	JPU
R240814	A1	TEKNAÐ:	VAS
A101		YFIRFARID:	JPU
DAGS.	MÆLIKVARÐI	ÚTGÁFA	
14.08.2024	----	A	
Dagsetning skiluppdráttar: 22.05.2024			
Hönnuður: Jens Pétur Jóhannsson			
Hönnunargjafi: Valur Þór Sigurðsson			

SKÝRINGAMYNDIR AF SÖKKULSKAUTI
ERU EKKI Í MÆLIKVARÐA



ÚTG.	DAGS.	ÚTGÁFUERILL	HANNAÐ TEKN. YFIRF.
A	14.08.2024	Vinnuleikning	JPU/VAS/JPU
---	---	---	---
---	---	---	---
---	---	---	---
---	---	---	---
---	---	---	---
---	---	---	---
---	---	---	---
---	---	---	---



RJR AUÐBREKKA 26
200 KÓPAVOGUR
S:899-9554
ROBBIRAF@SIMNET.IS

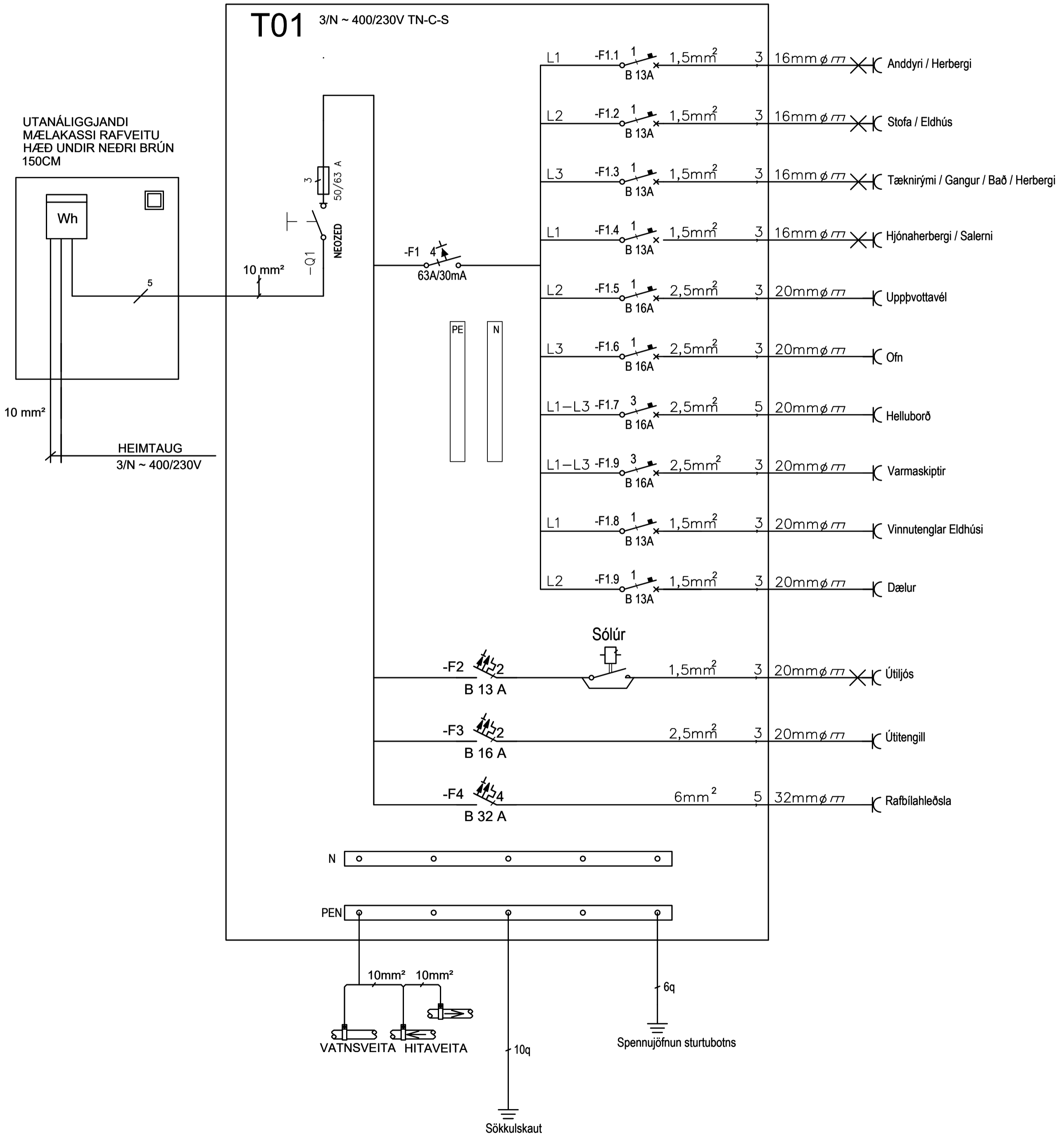
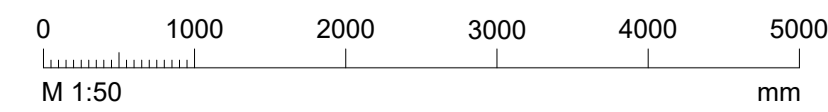
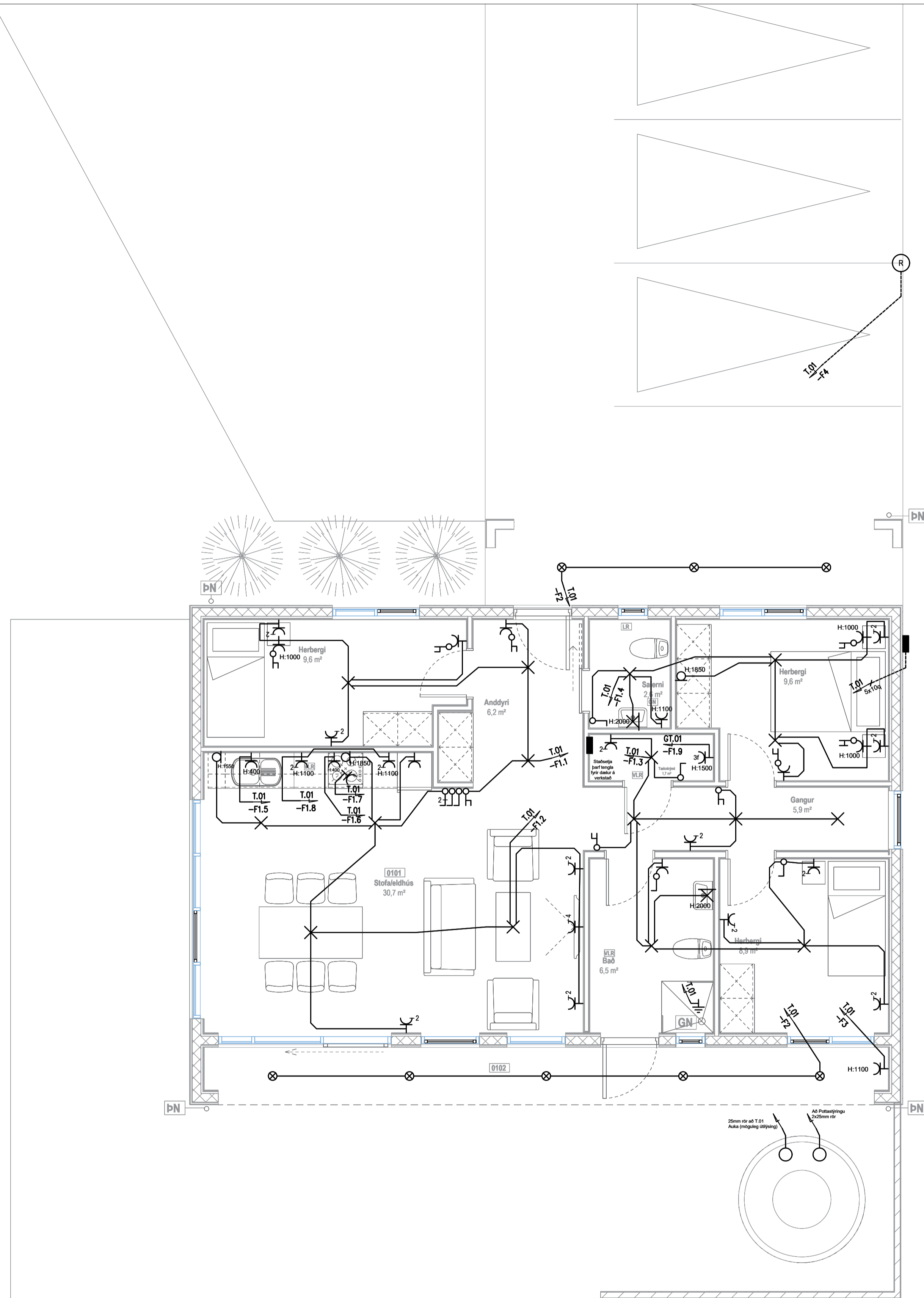
RAFMAGNSVERKSTÆÐI
JENS OG RÓBERTS

Hofsvík 5
805 Selfoss (dreifbýli)

Rafkerfi
Sökkulskaut

TEKNIÐMÉR	BLAÐSTÆRÐ	HANNAÐ	JPU
R240814	A1	TEKNAÐ	VAS
R101		YFIRFARID	JPU
DAGS.	MÆLIKVARÐI	ÚTGÁFA	
14.08.2024	EKKI Í SKALA	A	

Dagsetning skiluppdráttar: 22.05.2024
Hönnuður: Jens Pétur Jóhannsson
Hönnunarsjón: Valur Þór Sigurðsson



ÚTG.	DAGS.	ÚTGÁFUERILL	HANNAÐ TEKN. YFIRF.
A	14.08.2024	Vinnuleikning	JPU/VAS/JPU
-	-	-	-
-	-	-	-
-	-	-	-
-	-	-	-
-	-	-	-
-	-	-	-
-	-	-	-
-	-	-	-
-	-	-	-


 AUÐBREKKA 26
 200 KÓPAVOGUR
 S:899-9554
 ROBBIRAF@SIMNET.IS
RAFMAGNSVERKSTÆÐI
JENS OG RÓBERTS

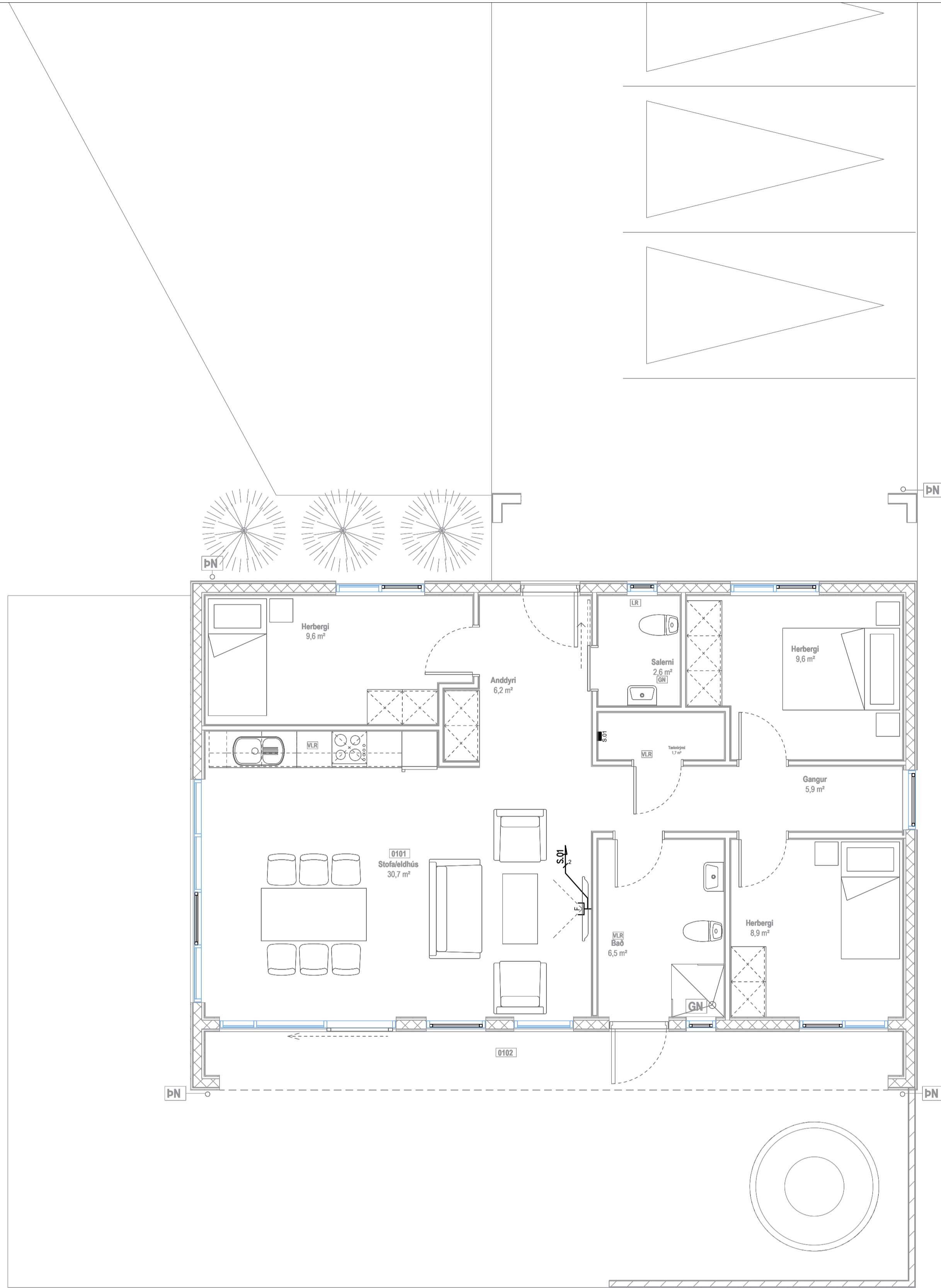
Hofsvík 5
 805 Selfoss (dreifbýli)
 Rafkerfi
 Lágspenna
 Einlínunmynd

TEKNIÐMÉR	BLAÐSTÆRD	HANNAÐ:	JPU
R240814	A1	TEKNAÐ:	VAS
R201		YFIRFARID:	JPU
DAGS.	MÆLIKVARÐI	ÚTGÁFA	
14.08.2024	1:50	A	

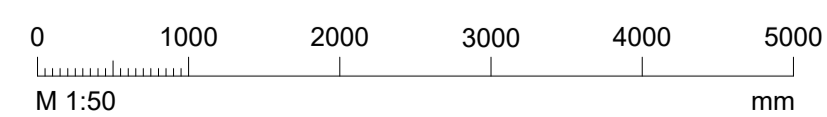
Dagsetning skiluppdráttar: 22.05.2024
 Hönnuður: Jens Pétur Jóhannsson
 Hönnunarsjón: Valur Þór Sigurðsson

C:\Users\kloOne\OneDrive - Rafmagnsverkstæði\Jens og Róberts\efn\Desktop\R201 - Tekningar\2024\Hofsvík 5 Sumarhúsi\Gögn 1\innalínunmynd 5 (Ramm).dwg

Skýringar á Raflagnatáknum



—	Almenn raflögn
—	Raflögn í gólfi
⊖	Tengill
⊖ ₂	Tengill, tvöfaldur
⊖ _{3F}	3 fasa tengill
⊗ ^a	Loftljós, (kveiking a)
⊗	Veggljós, (kveiking a)
○	Veggdós
○	Tengidós
⊕	Almennur rofi
⊕	Samrofi
⊕	Krossrofi
⊕	Þrýstirofi
⊕	Jarðbinding
⊕	Hlesólustöð rafbíla
⊕	Lagnir upp
⊕	Lagnir niður
-2	Fjöldi tengla eða rófa
F	Fjarskiptatengill
T	Tölvutengill
L	Loftnetstengill
Upplýsingar um lögn	
GT.01	GT.01 (grainatalla 1), F4.6 bilunarstraumsrofi 4, grain 6
-F4.6	
-Q1.8	Neosett
35 A / 63 A	
-F1	Bilunarstraumsrofi 63A/30mA
-F3	Lekaliða sjálfvar B 13 A
-F1.1	Sjálfvar B16Amper B 16A



ÚTG.	DAGS.	ÚTGÁFUERILL	HANNAÐ TEKN. YFIRF.
A	14.08.2024	Vinnuleikning	JPU/VAS/JPU

AUÐBREKKA 26
200 KÓPAVOGUR
S:899-9554
ROBBIRAF@SIMNET.IS

RAFMA GNSVERKSTÆÐI
JENS OG RÓBERTS

Hofsvík 5
805 Selfoss (dreifbýli)

Rafkerfi
Smáspenna
Raflagnatákn

TEKNIÐMÉR	BLAÐSTÆRÐ	HANNAÐ	JPU
R240814	A1	TEKNAÐ	VAS
S101		YFIRFARIÐ	JPU
DAGS.	MÆLIKVARDI	ÚTGÁFA	
14.08.2024	1:50	A	

Dagsetning áskilpóttar: 22.05.2024
Hönnuður: Jens Pétur Jóhannsson
Hönnunarsjón: Valur Þór Sigurðsson