

**ALMENNAR SKÝRINGAR:**

ÖLL MÁL ERU Í MILLIMETRUM, EN KÓTAR ERU Í METRUM

**SKÝRINGAR Á UPÐRÁTTUM:**

K = KAMBSTÁL B500 MEÐ SKRÍDMÖRK  $\sigma = 500 \text{ N/mm}^2$

Ks = KAMBSTÁL B500s SUDUHÆFT MEÐ SKRÍDMÖRK  $\sigma = 500 \text{ N/mm}^2$

R = SLÉTT STÁL (St 37) MEÐ SKRÍDMÖRK  $\sigma = 235 \text{ N/mm}^2$

L = HEILDAR LENGÐ STANGAR

c/c = MILLIBIL Á MILLI HLUTA, MIÐJA Á MIÐJU

**ÁLAGSFORSENDUR:**

ÁLAG

EIGIN ÞUNGI: JÁRN BENT STEINSTEYPA = 25 KN/m<sup>3</sup>

STÁL = 78, KN/m<sup>3</sup>

NOTÁLAG SKV. ÍST 12: NOTÁLAG Á GÓLF: 3.1.1.5-(q) = 4 KN/m<sup>2</sup> MEÐ LÉTTUM VEGGJUM

1,0 KN/m<sup>2</sup>

VINDÁLAG SKV. EUROCODE: ÁSTRÉIMISPRÝSTINGUR ER REIKNAÐUR MIÐAÐ VIÐ

GRUNNGILDI VINDPRÝSTINGS  $q_{ref} = 0,79 \text{ KN/m}^2$

SNJÓÁLAG SKV. ÍST 12: GRUNNGILDI SNJÓÁLAGS ER MIÐAÐ VIÐ SVÆÐI 1 S=2,1 KN/m<sup>2</sup>

JARÐSKJÁLFTAÁLAG SKV. EUROCODE 8

**STEYPUVIRKI:**

EIGINLEIKAR OG FRAMLEIÐSLA STEINSTEYPU SKAL VERA Í SAMRÆMI VIÐ KRÖFUR:

ÍST EN 206-1:2000+A1:2004+A2:2005

ENFREMUR SKAL STEINSTEYPA OG NIÐURLÖGN HENNAR VERA Í SAMRÆMI VIÐ GILDANDI OG

VIÐEIGANDI KRÖFUR:

ÍST 10:1971 STEINSTEYPA I. OG II. HLUTI

ÍST 14:1989 STEINSTEYPUVIRKI

ALLA STEYPU SKAL TITRA.

**STEYPUMÓT:**

NÁKVÆMISKRÖFUR: UNDIRSTÖÐUR OG STAÐSETNING +/- 15 mm

STÆRD ANNARRA STEYPTRA HLUTA +/- 3 mm

STAÐSETNING ANNARRA HLUTA +/- 5 mm

KÓTAR +/- 3 mm

MISGENGI VEGGJA Í STEYPSKILUM +/- 2 mm

STAÐSETNING GLUGGA OG HURÐAOPA +/- 2 mm

FRÁVIK FRÁ 3 m RÉTTISKEIÐ LÖGD Á STEYPTAN FLÖT:

BITAR, VEGGIR OG SÚLUR +/- 5 mm

GÓLF OG PLÖTUR VÉLSLÍPAÐ +/- 2 mm

GÓLF OG PLÖTUR UNDIR ÍLÖGN +/- 10 mm

YFIRHÆÐ: BITA OG PLÖTUMÓT SKULU HAFNA YFIRHÆÐ 1/300 AF FJARLÆGD

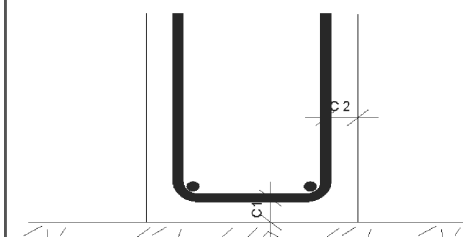
MILLI FASTRA PUNKTA.

TITRUN: TAKA SKAL TILLIT TIL ÞESS AÐ ALLA STEYPU SKAL TITRA.

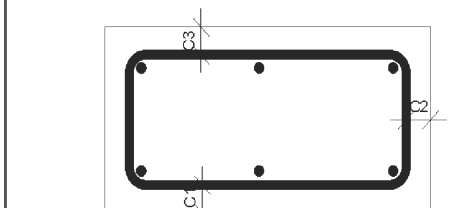
**BENDING:**

STEYPUHULA OG BIL MILLI JÁRNA:

UNDIRSTÖÐUR OG VEGGIR ÞAR SEM JARDFYLING KEMUR AÐ



HULA
C1 = 50mm
C2 = 50mm



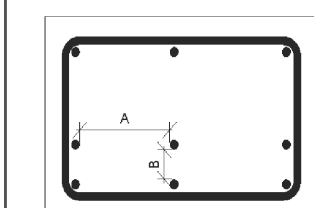
HULA
C1 = 30mm
C2 = 30mm
C3 = 30mm

ALLA STEYPTIR BYGGINGARHLUTAR:

SÚLUR OG VEGGIR INNANHÚSS C > 20 mm

ÚTVEGGIR C > 30 mm

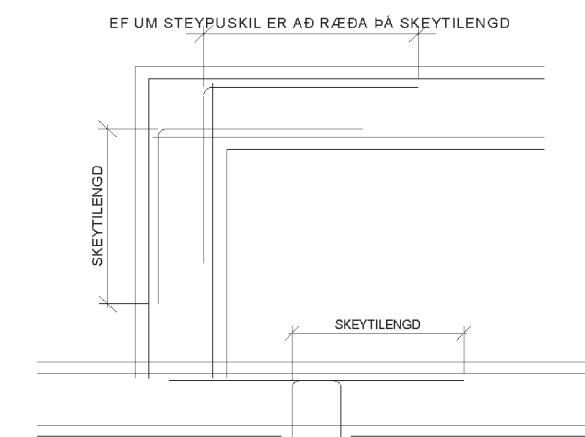
FJARLÆGD MILLI JÁRNA



FJARLÆGD
A ≥ 2d
A ≥ 35 mm
B ≥ d
B ≥ 25 mm

d = ÞVERMÁL LANGJÁRNA

**FÁGANGUR JERNBENDINGAR Í VEGGHORNUM**



**SKEYTING BENDINGAR:**

ÞVERMÁL STANGA	8	10	12	16	20	25
SKEYTILENGD mm	400	500	600	800	1000	1000

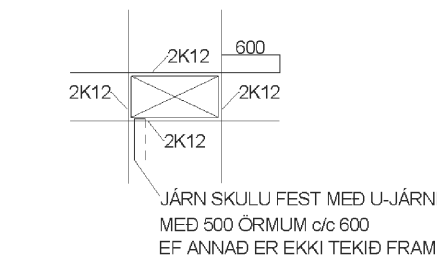
JÁRNAMOTTA 5mm K131 SKEYTILENGD 300

JÁRNAMOTTA 6mm K189 SKEYTILENGD 300

JÁRNAMOTTA 7mm K257 SKEYTILENGD 400

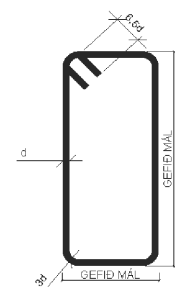
LÁÉTT BENDING Í VEGGJUM GANGI HEIL UM HORN, VÍXLEGGIST UM SKEYTILENGD OG TENGIST MEÐ VINKLUM EDA LYKKJUM Í PLÖTU. Í VEGGJUM SKAL EKKI SKEYTA MEYRA EN FJÓRÐA HVER JÁRN Í SAMANÞVERSNID NEMA ANNAÐ SÉ SÝNT Á TEIKNINGUM.

SÉ EKKI ANNAÐ TEKID FRAM KOMI 2 STK. K12 Í KRINGUM OP Í PLÖTUM EDA VEGGJUM ER NÁI 600mm ÚT FYRIR OPIÐ.



JÁRN SKULU FEST MEÐ U-JÁRNI MEÐ 500 ÖRMUM c/c 600 EF ANNAÐ ER EKKI TEKID FRAM

LYKKJUR: ST. 37 EDA B500s



SJÁ EINNIG ÍST 14/DS411, 7.1

**BROTÞOLS-FLOKKUR:**

BYGGINGARHLUTAR	BROTÞOLS-FLOKKUR
UNDIRSTÖÐUR	C25
BOTNPLÖTUR	C25
ÚTVEGGIR OG SÚLUR UTANHÚSS	C35
STAÐSTEYPTIR PLÖTUHL. OG STIGAR, INNV. OG SÚLUR	C25
MANNVIRKI Á LÖÐ	C35

HÁMARKSSTEINASTÆRÐ: 25mm (NEMA Í RAUFASTEYPU ÞÁ ER d<sub>max</sub>=10mm)

SIGMÁL: 60-100mm

LOFTINNIHALD: 5% MÆLT EFTIR DÆLINGU EF DÆLT ER

VATNSSEMENTSTALA: MINNI EN 0,55

**TRÉVIRKI:**

BURÐARVIÐIR:

ALLT TIMBUR Í BURÐARVIRKI SKAL EIGI VERA LAKARA EN FLOKKUR C18

SKV. EUROCODE 5: FS EN 1995

**FESTINGAR**

BOLTAR, SKRÚFUR OG NAGLAR UTANHÚSS SÉU HEITSINKHÚÐAÐIR.

UNDIR ALLA BOLTAAHAUSA OG RÆR ER LIGGJA AÐ TRÉ SKAL SETJA SKÍFUR MEÐ ÞVERMÁL

0,3d ÞAR SEM d ER ÞVERMÁL BOLTA.

**STÁLVIRKI**

ALLT STÁL S235 Í SAMRÆMI VIÐ EN 10027 OG EN 10025

SUÐUR:

SUÐUEFNI SKAL UPPFYLLA KRÖFUR BS 317.1 EDA

SAMBÆRILEGA STAÐLA.

SUÐUVINNA SKAL FRAMKVÆMD AF SUÐUMÖNNUM

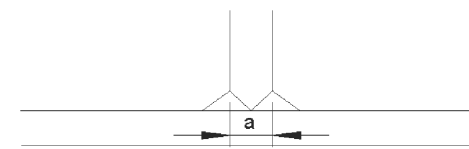
SEM HAFNA HÆFNISPRÓF SKV. ÍST EN 287-1.

VIÐ 20% STIKKPRUFU NÁ SUÐAN MINNST KARAKTER

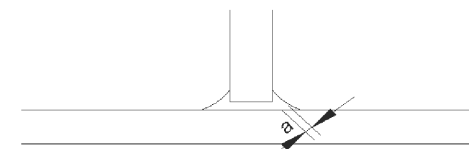
C. SKV. STAÐLI DS/EN 25817.

**SKÝRINGAR Á SUÐUTEGUND:**

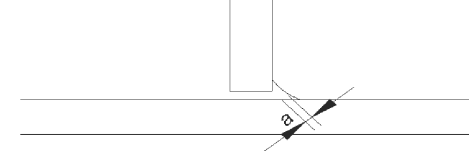
STÚFSUÐA



TVÖF. KVERKSUÐA



EINFÖLD KVERKSUÐA



**YFIRBORÐSMEDHÖNDLUN:**

YFIRBORÐSMEDHÖNDLUN SKIPTIST Í FLOKKA EFTIR TÆRINGARÁLAGI.

TÆRINGARFLOKKUR 1: RAFSINKHÚÐ EDA MÁLNING

TÆRINGARFLOKKUR 2: HEITSINKHÚÐ ÞYKKT A.M.K. 50 µm

TÆRINGARFLOKKUR 3: HEITSINKHÚÐ ÞYKKT A.M.K. 115 µm

TÆRINGARFLOKKUR 4: HEITSINKHÚÐ ÞYKKT A.M.K. 115 µm ÞAR SEM EKKI ER UNNT AÐ NÁ 115 µm SKAL MÁLA OFAN Á SINKHÚÐINA, MÁLNINGARÞYKKT SÉ A.M.K. 100-150 µm OG HEILDARÞYKKT TÆRINGARVARNA UM 200 µm

BOLTAR : GÆÐI 8.8

**GRUNDUN:**

Steyptum undirstöður er komið fyrir á burðarhæfa frostþolna mól. Mesta steinasærð skal vera 1/3 af lagþykkt. Fylling skal bleytt, þannig að hámarksþjöppun náist.

E2>1200 - 2/E1<2,2. Þjöppun skal vera sambærileg 5 tn vibróvaltara sem ekið er yfir max 400 mm lag, 6 sinnum. Ef undirstöður ná niður að klöpp eða mólhellu þá þarf ekki að setja mól undir þær.

**Timbur stál:**

Allt timbur skal laust við stóra kvisti og neðri hluti að mestu kvistalaus. Vera styrkleikaflokkað minnst C18 nema annað sé sérstaklega tekið fram á teikningum.

ÞAR SEM TIMBUR KEMUR AÐ STEYPU EDA STÁLI SKAL SETJA TJÖRUPAPPA Á MILLI.

**STÁL ALMENNT:**

Allar málsetningar eru í millimetrum.

Yfirfara skal öll mál í núverandi byggingarhluta á staðnum og gæta þess

að aðrar málsetningar gangi upp með tilliti til þeirra.

Málsetningar innan sviga eru aðeins til leiðbeiningar og skal yfirfara þær á staðnum.

EKKI skal mæla upp af teikningum.

STÁLVIRKI:

Almenn ákvæði eru í Eurocode 3, ÍST EN 1993-1-1-2005

STÁL:

Stálgæði eru S235JRG2. Samkv. EN 10025:2004

SUÐUR:

Alla suðuvinnu skal framkvæma af reyndum suðumönnum.

Suðuefni skal uppfylla kröfur ÍST EN 499:1994 og ÍST EN 758:1997. Það

skal valið þannig að flotstyrkur þess, brotstyrkur og seigla eftir suðu séu að minnsta kosti jöfn styrk grunnnefnis.

Rafsúðuvinnu skal haga þannig að formbreytingar og innri spennur verði sem minnstar.

Uppgefin mál á kverksuðum er a-mál hennar, Ónefndar suður eru kverk- eða stúfsuður, eftir því sem við á.

Kverksuður skulu þá hafa a-mál minnst 70% af þykkt þynnri stálhlutar.

Ónefnd stúfsuða skal hafa fulla gegnumbræðslu.

BOLTAR:

Boltar, aðrir en múrboltar og límboltar skulu vera í styrkleikaflokki 8.8 skv.

ÍST EN 20898-1:1991. Boltar, rær og skinnur skulu vera heitsinkhúðaðar.

Múrboltar og límboltar skulu a.m.k. vera í styrkleikaflokki 5.8 skv. ÍST EN 20898-1:1991. Þeir skulu vera heitsinkhúðaðir. Við

frágang þeirra skal fylgja leiðbeiningum framleiðenda.

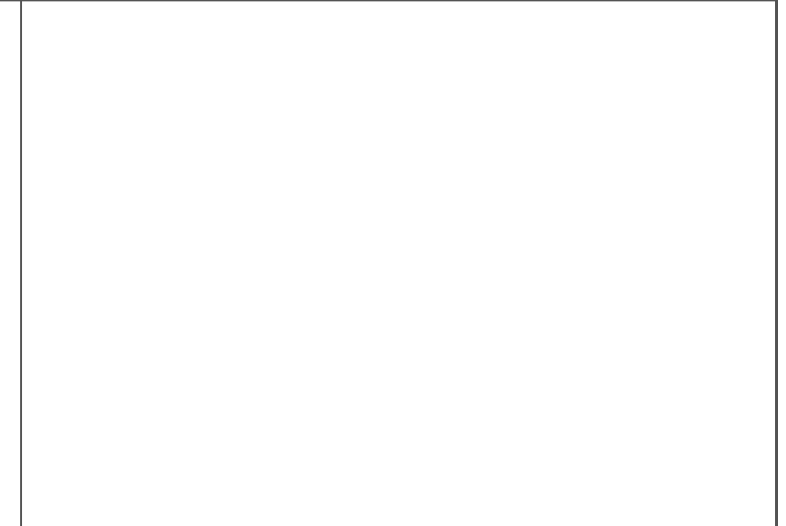
Skífur skulu vera undir öllum róm og undir þeim boltahausum sem er snúið til herslu.

Undir botarær sem koma að timbri skal setja skinnur sem eru breidd = 3x þvermál bolta þykkt = 0,3x þvermál bolta

YFIRBORÐSMEDHÖNDLUN:

Skarpar brúnir á fullunnu stálvirki skal slípa ávalar.

Suður skulu slípaðar og gerðar ávalar. Þar sem skemmdir eru í grunni svo sem á suðum og slípuðum flötum skal slípa og grunna.



Samþykki arkitekt:

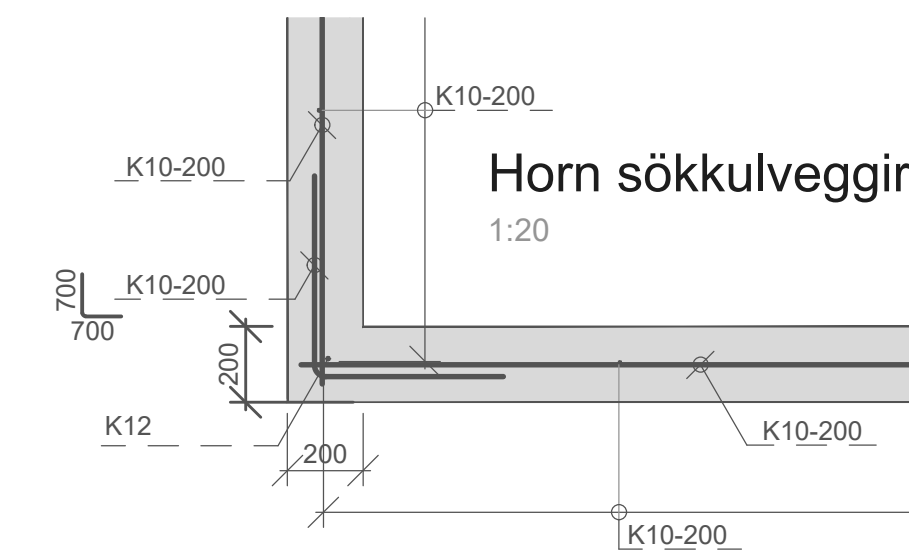
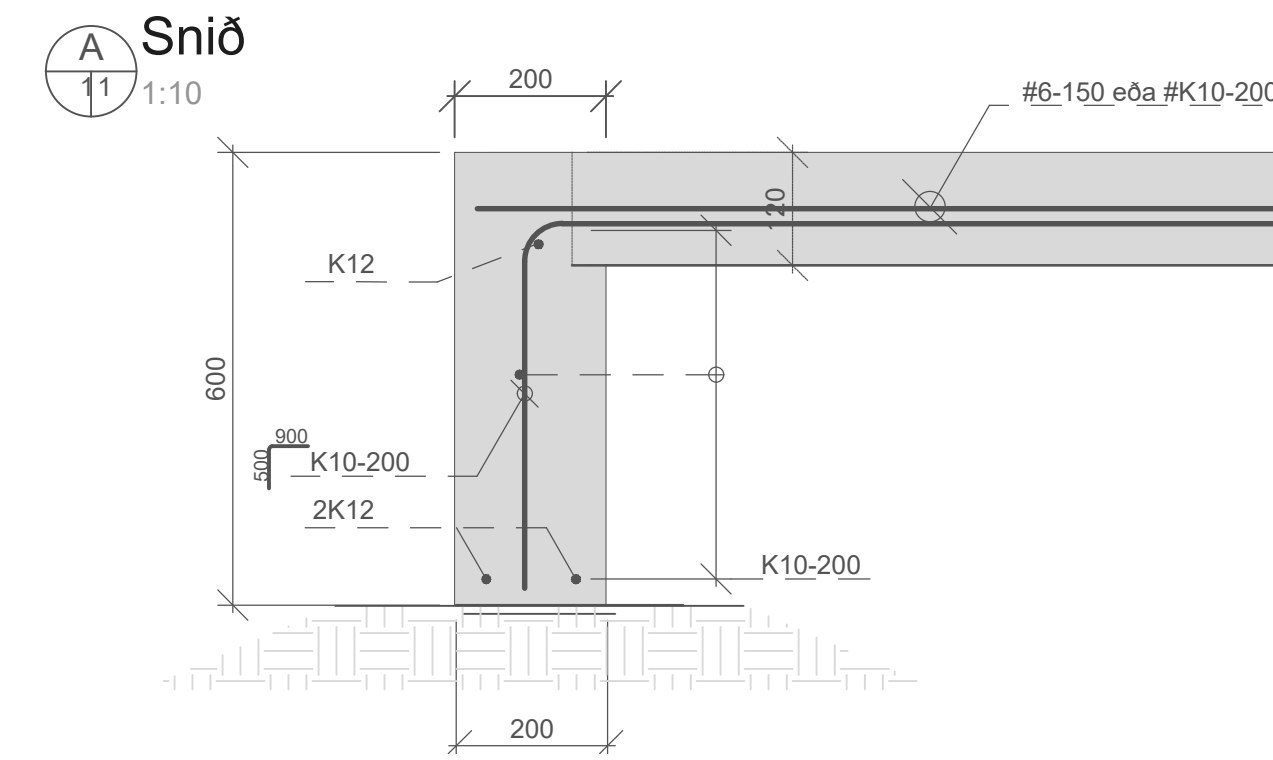
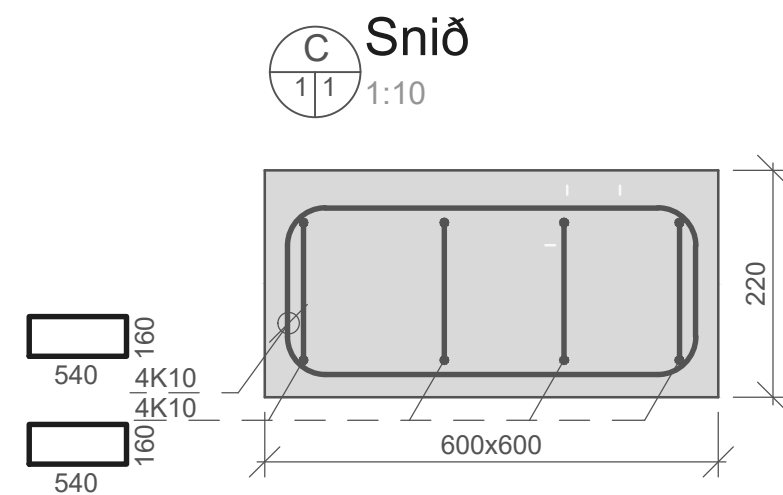
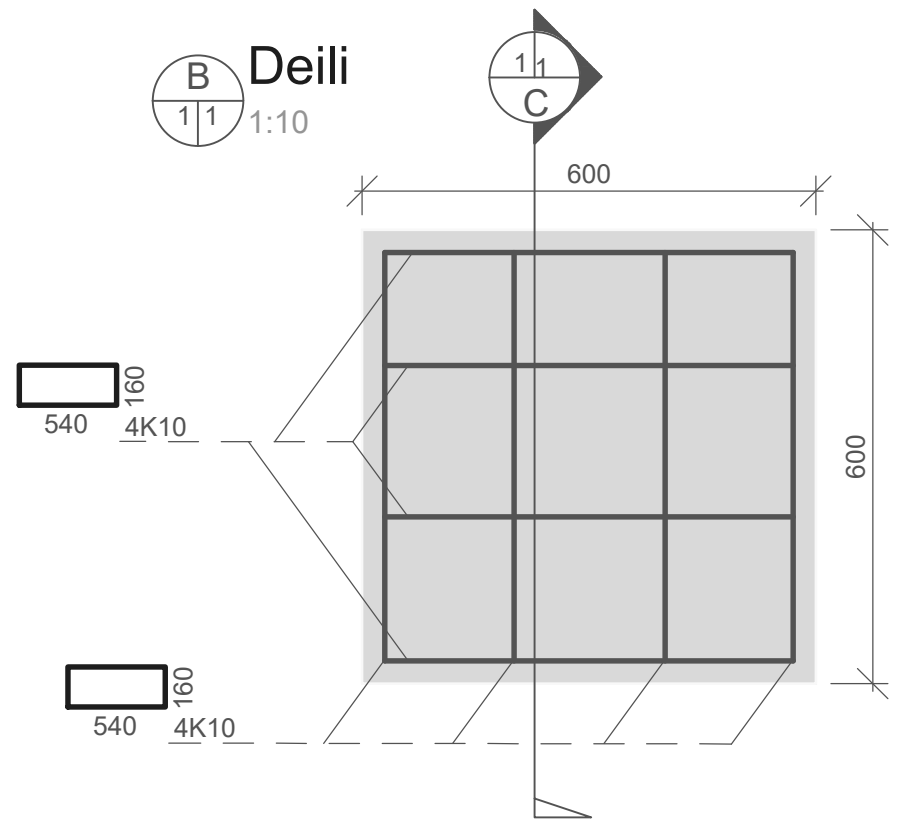
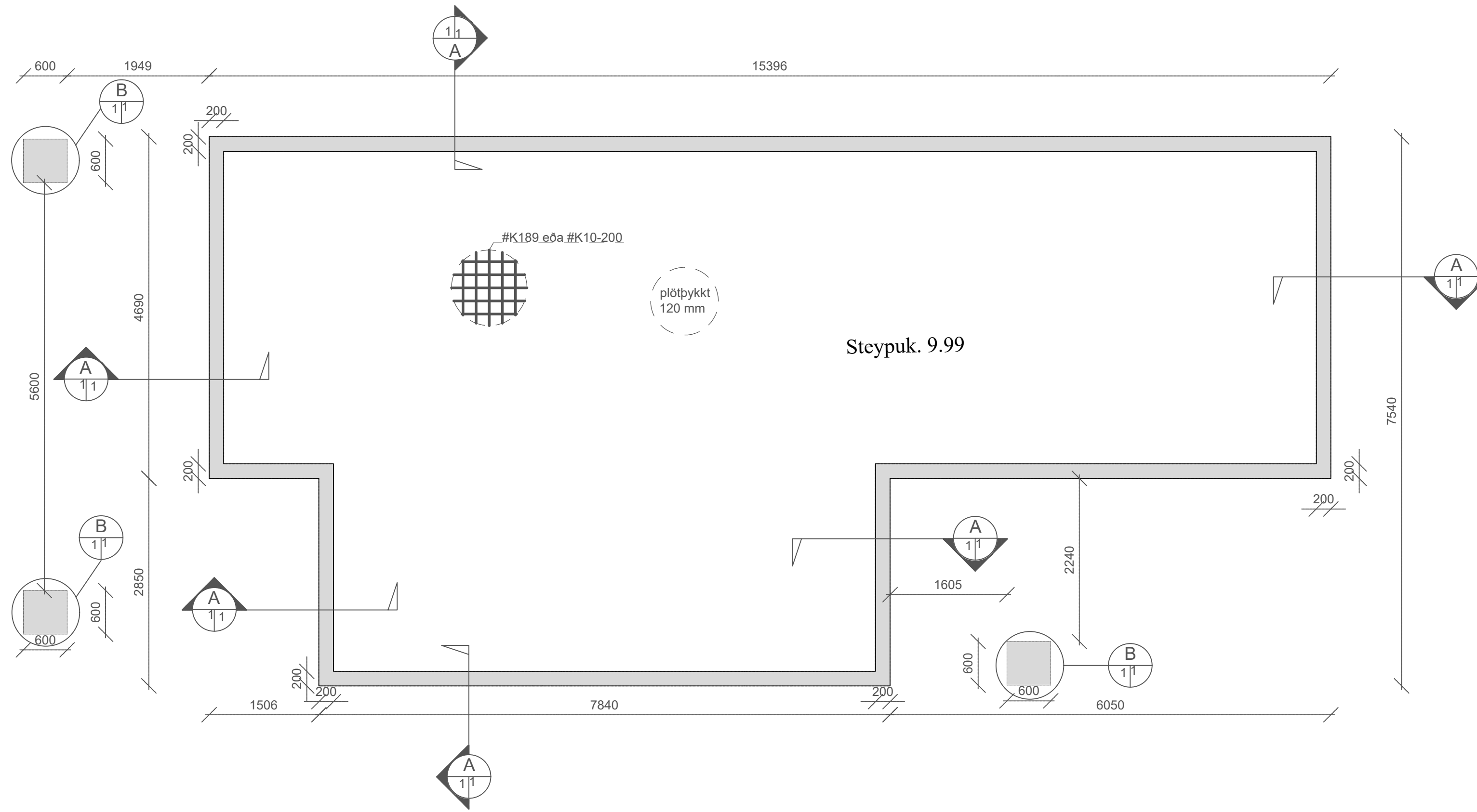
A2

**Kóngsvegur 21a**

**BURÐUR almennar skýringar**

Steypa, timbur og stál

TEIKNINUMER	MÆLIKVARÐI	ÚTGÁFA
B-00		1
Hafsteinn Kr. Halldórsson Byggingateknifráðingur FTFÍ kt: 120166-3449 hafsteinn.kh@gmail.com	NAFN	DAGSETNING
	hkh	5.4.2023
	hkh	5.4.2023
	YFIRFARID	
SAMP. NR.	<i>Hafsteinn Kr. Halldórsson</i>	



**GRUNDUN:**  
 Steypum undirstöður er komið fyrir á burðarhæfa frostþolna mól. Mesta steinasærð skal vera 1/3 af lagþykkt. Fylling skal bleytt, þannig að hámarksþjöppun náist. E2>1200 - 2/E1<2,2. Þjöppun skal vera sambærileg 5 tn vibróvaltara sem ekið er yfir max 400 mm lag, 6 sinnum. Ef undirstöður ná niður að klöpp eða móhelli þá þarf ekki að setja mól undir þær.

**Skýringar**

Öll má eru í mm, nema annað sé tekið sérstælega fram.

**Almennt:**

**Steypa:**

Skal vera C25.

Loftmagn 6-8%

V/S undir 0,5

Max kornsastærð 19 mm

**Bensistál:**

Bendistál skal vera K500

K10 K12 K16

Steypuhula skal ekki vera minni en 50 mm þar sem jarðfylling kemur að steypu.

Samþykki arkitekts:


A1

Kóningsvegur 21a

Burður sökklar

Grunnmynd

TEKNIÐMÉR	B-01	MÆLKVÆÐI	1:50, 1:20, 1:10	ÚTGÁFA	I
Hafsteinn Kr. Halldórsson		NAFN		DAÐSETNING	
Byggingateknifræðingur FTFI		HANNAD	hkh	5.4.2023	
kt:120166-3449		TEKNAD	hkh	5.4.2023	
hafsteinn.kh@gmail.com		YFIRFARID			
SAMD.	<i>Hafsteinn Kr. Halldórsson</i>				
NR.					