

### Skýringar á raftáknum

- ✕ = Loftdós
- ✕ = Veggdós
- ⊗ = Rofi
- ⊗ = Tvöfaldur tengill
- ⊗ = Dimmer
- ⊗ = Samrofi
- ⊗ = Krossrofi
- ⊗ = Þrjústírofi
- = Lögn að töflu
- ↗ = Lögn upp
- ↘ = Lögn niður
- ↖ = Lögn upp og niður
- ⊞ = Hnappaborð öryggiskerfis
- [-] = Net/TV (Cat-5)
- [-] DS = Dyrasími
- [ ] = Handboði
- [ R ] = Reykskynjari
- [ R ] = Reykskynjari með sírenu og blikkljósi
- ⊕ = Bjalla
- ⊕ = Dyrasími útistöð
- = Segulltesing
- ↗ = Þjófaskynjari
- ⊞ = Spennir fyrir 12v halogen

### BRUNAPÉTTINGAR

Þar sem lagnir fara í gegnum göt á milli brunahólfa skal þetta með sérstökum brunapéttingum á viðurkenndan hátt. Þéttiefni sem notuð verða skulu notuð í samræmi við leiðbeiningar framleiðenda eða seljenda efnanna og vera viðurkennd af Mannvirkjastofnun. Verkið skal unnið af vönum fagmönnum sem hafa hlotið viðurkenningu frá MVS.

Um eigið eftirlit eigenda og forráðamanna með brunavörnum í húsinu gildir reglugerð nr. 200/1994. Eftirlit skal vera í samræmi við ákvæði í 4. kafla í NFPA-850, 4.3.1 Greinagerð um brunavarnir aðaluppdráttu samkvæmt lið 4.

### ALMENNAR SKÝRINGAR

Rafmagnsdósir sem eiga að koma á báðar hlíðar steinsteypst veggjar, skal hlíðra að lágmarki þykkt veggjarins (200mm). Öll mál eru í cm.

Stuðst er við leiðbeiningar Mannvirkjastofnunar 4.5.3.-7.2.4. Raf- og fjarskiptalagnir. Hönnunarforsendur eru að lágmarki skv. nýjustu útgáfu af ÍST 150 og TS151 Inntakspípur raf- og fjarskiptalagna eru lagðar að lóðamörkum

Til spennujöfnunar skal járnalögn í grunni vandlega bundin saman þannig að hún myndi leiðandi samband. Þar sem lagnir fara á milli brunahólfa skal þetta með þar til gerðum brunapéttingum. Þar sem lagnir fara í gegnum gölf, loft og veggi skal einnig ganga fagmannlega frá brunapéttingum raflagna. (sjá ISO6834)

### SKÝRINGAR

LAGNIR ERU HULDAR 16mm PLASTPÍPUR OG TAUGAR 3x1,5° TAUGAR FYRIR 16A TENGLA SÉU 3x2,5° HÆÐ Á ROFUM SÉ 105 sm. TENGLAR VIÐ ROFA SÉU Í SÓMU HÆÐ OG ROFAR. HÆÐ Á TENGLUM SÉ 20sm. HÆÐ Á VEGGLJÓSUM YFIR VÖSKUM SÉ 200sm. MÁLSTRÁUMUR ROFA SÉ 10A, EN TENGLA 16A. L = SJÓNVARP, F = BÆJARSÍMI

DS = DYRASÍMI H=130sm

[ R ] REYKSKYNJARI jónískur  
 [ R ] REYKSKYNJARI optískur  
 ⊗ HREYFISKYNJARI ÞJÓFAVARNARKERFIS H=V/LOFT  
 ⊞ = HITANEMAR F. GÓLFHITA H=150sm

NEMA ANNARS SÉ GETIÐ

Áritun hönnunarstjóra  
 Sigurður Unnar Sigurðsson kt. 290772-4279

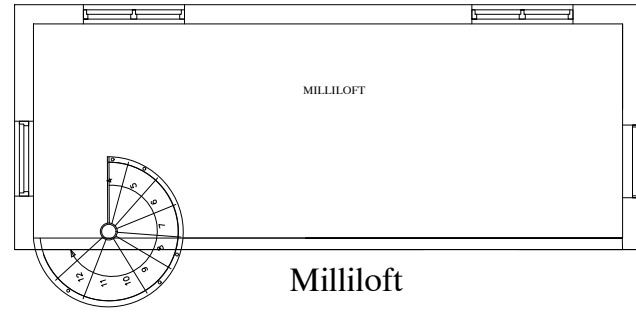
A1

A	22-02-21	FULLNADARTEIKNING	B.P.T.	T.S.	220146-2439
ÚTL.	DAGS.	TEIKN.	HANNAÐ	SAMÞYKKT	KENNTALA

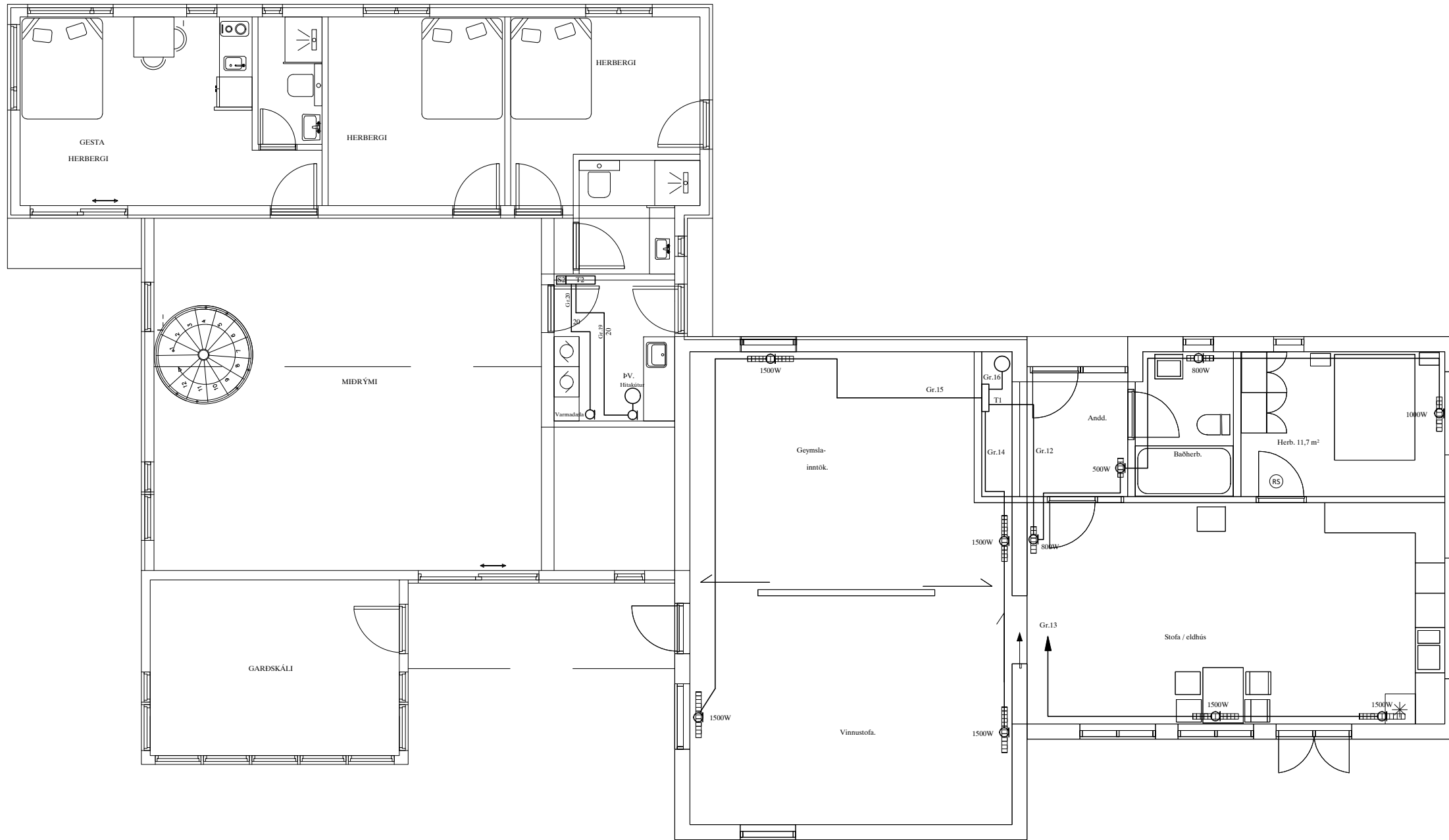
ÞÚFUGARÐAR - FLÓAHREPPI  
 LANDNÚMÉR L 221679  
 TÖFLUR T1 OG T2 VIÐBYGGING

**TERA** S/F  
 TRAUUTI SVENSSON  
 RAUFMAGNSVERKFRÆÐISTOFA  
 SÍMI 8992523

MKV.	1:100
TEIKN.NR.	1
SÍÐASTA NR.	
TSN.	1 AF 4
ÚTL.	TS-003 (22)



Milliloft



Skýringar á raftáknum

- X = Lofðás
- X = Veggðás
- ⌘ = Rofi
- ⌘ 2 = Tvöfakur tengill
- ⌘ = Dimmer
- ⌘ = Samrofi
- ⌘ = Krossrofi
- ⊙ = Þrjátírofi
- = Lagna að tölfa
- ↗ = Lagna upp
- ↘ = Lagna niður
- ↗↘ = Lagna upp og niður
- ⊠ = Hnappboð öryggikerfis
- ⌘ = Net/TV(Cat-5)
- ⌘ DS = Dyrásími
- ⊠ = Handboði
- ⊠ R = Reykskynjari
- ⊠ R<sub>1</sub> = Reykskynjari með sírenu og hlökkjósi
- ⊠ = Bjalla
- ⊠ = Dyrásími útstöð
- ⊠ = Segullásing
- ⊠ = Þjófaskynjari
- ⊠ = Spennir fyrir 12 v halogen

BRUNABÉTTINGAR

Þar sem lagnir fara í gegnum göt á milli brunahólfna skal þetta með sérstökum brunabéttiefnum á viðurkenndan hátt. Þéttiefni sem notað verða skulu notað í samræmi við leiðbeiningar framleiðenda eða seljenda efnanna og vera viðurkennd af Mannvirkjastofnun. Verkið skal unnið af vönum fagmönnum sem hafa hlotið viðurkenningu frá MVS.

Um eigið eftirlit eigenda og forráðamanna með brunavörnum í húsinu gildir reglugerð nr. 200/1994. Eftirlit skal vera í samræmi við ákvæði í 4. kafla í NFPA-850, 4.3.1 Greinagerð um brunavarnir aðaluppdráttu samkvæmt lið a.

ALMENNAR SKÝRINGAR

Rafmagnsdósir sem eiga að koma á bíðar hliðar steinsteypis veggjar, skal hlíðra að lágmarki þykkt veggjarins (200mm). Öll mál eru í cm.  
 Stuðst er við leiðbeiningar Mannvirkjastofnunar 4.5.3.-7.2.4. Raf- og fjarskiptalagnir. Hönnunarforsendur eru að lágmarki skv. nýjustu útgáfu af ÍST 150 og TS151 Inntakspípur raf- og fjarskiptalagna eru lagðar að lóðamörkum

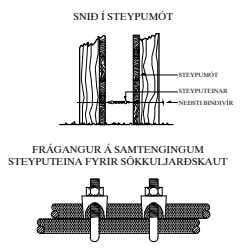
Til spennujöfnunar skal járnalögn í grunni vandlega bundin saman þannig að hún myndi leiðandi samband. Þar sem lagnir fara á milli brunahólfna skal þetta með þar til gerðum brunabéttiefnum. Þar sem lagnir fara í gegnum gölf, loft og veggi skal einnig ganga fagmannlega frá brunabéttiefnum raflagna. (sjá ISO834)

SKÝRINGAR

LAGNIR ERU HULDAR 16mm PLASTPÍPUR OG TAUGAR 3x1,5<sup>2</sup>  
 TAUGAR FYRIR 16A TENGLA SÉU 3X2,5<sup>2</sup>  
 HÆÐ Á ROFUM SÉ 105 sm.  
 TENGLAR VÍÐ ROFA SÉU Í SÖMU HÆÐ OG ROFAR.  
 HÆÐ Á TENGLUM SÉ 20sm.  
 HÆÐ Á VEGGLJÓSUM YFIR VÓSKUM SÉ 200sm.  
 MÁLSTRAUMUR ROFA SÉ 10A, EN TENGLA 16A.  
 L = SJÓNVARP, F = BÆJARSÍMI  
 DS = DYRASÍMI H=130sm

- ⊠ REYKSKYNIARI jóniskur
- ⊠ REYKSKYNIARI optískur
- ⊠ HREYFISKYNIARI ÞJÓFAVARNAKERFIS H=V/LOFT
- ⊠ = HITANEMAR F. GÓLFHITA H=150sm

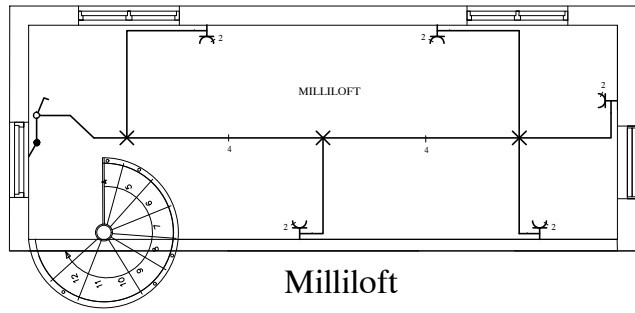
A1



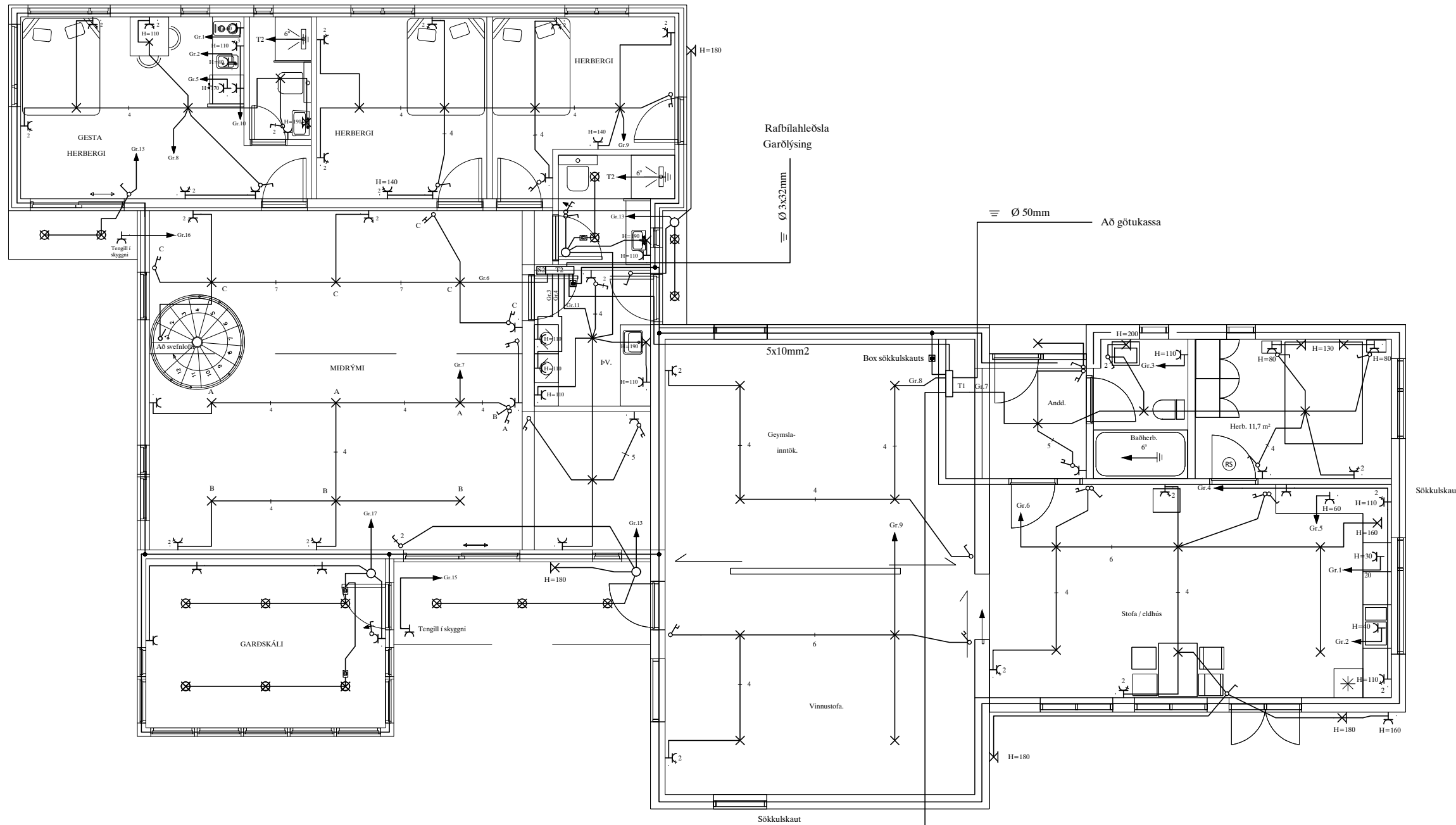
FRÁGANÐUR Á SAMTENGINGUM STEYPUÞEINA FYRIR SÖKKULJARÐSKAUT

Áritun hönnunarstjóra  
 Sigurður Unnar Sigurðsson kt. 290772-4279

A		22-02-21	FULLNADARTEIKNING	B.P.T.	T.S.	220146-2439	ÞÚFUGARÐAR - FLÓAHREPPI LANDNÚMER L 221679 OFNAR OG HITAKÚTAR - VIÐBYGGING	MKV. 1:50 TEKNI-NL 4 SÍÐASTA TNR.
ÚTL.	DAGS.			TEKNI.	HANNAÐ	SAMÞYKKT	TERA S/F RAFMAGNSVERKFRÆÐISTOFA TRAUUTI SVENDBJARNSSON RAFMAGNSMENNIR. Sími 8902523	TNR. 4 AF 4 ÚTL. TS-003 (22) A



Milliloft



### Skýringar á raftáknum

- ✕ = Lofðás
- ✕ = Veggðás
- ⌘ = Rofi
- ⌘ 2 = Tvöfaldur tengill
- ⌘ = Dimmer
- ⌘ = Samrofi
- ⌘ = Krossrofi
- ⊙ = Þrjátírofi
- = Lagna að tölflu
- ↗ = Lagna upp
- ↘ = Lagna niður
- ↖ = Lagna upp og niður
- ⊠ = Hnappboðið öryggiskerfis
- ⌘ = Net/TV(Cat-5)
- ⌘ DS = Dyrásími
- ⊠ = Handboði
- ⊠ = Reykskynjari
- ⊠ = Reykskynjari með sírenu og bíkkjósí
- ⊠ = Bjalla
- ⊠ = Dyrásími útistöð
- ⊠ = Segullásing
- ⊠ = Þjófaskynjari
- ⊠ = Spennir fyrir 12 v halogen

**BRUNABÉTTINGAR**

Þar sem lagnir fara í gegnum göt á milli brunahólfna skal þetta með sérstökum brunabéttiefnum á viðurkenndan hátt. Þéttiefni sem notað verða skulu notað í samræmi við leiðbeiningar framleiðenda eða seljenda efnaða og vera viðurkennd af Mannvirkjastofnun. Verkið skal unnið af vönum fagmönnum sem hafa hlotið viðurkenningu frá MVS.

Um eigið eftirlit eigenda og forráðamanna með brunavörnum í húsinu gildir reglugerð nr. 200/1994. Eftirlit skal vera í samræmi við ákvæði í 4. kafla í NFPA-850, 4.3.1 Greinagerð um brunavarnir aðaluppdráttu samkvæmt lið a.

**ALMENNAR SKÝRINGAR**

Rafmagnsdósir sem eiga að koma á bótur hliðar steinsteypis veggjar, skal hlíðra að lágmarki þykkt veggjarins (200mm). Öll mál eru í cm.

Stuðst er við leiðbeiningar Mannvirkjastofnunar 4.5.3.-7.2.4. Raf- og fjarskiptalagnir. Hönnunarforsendur eru að lágmarki skv. nýjustu útgáfu af ÍST 150 og TS151 Inntakspírur raf- og fjarskiptalagna eru lagðar að lóðamörkum

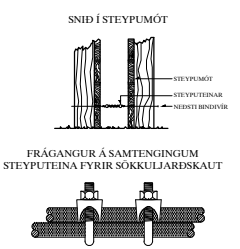
Til spennujónunar skal járnalagn í grunni vandlega bundin saman þannig að hún myndi leiðandi samband. Þar sem lagnir fara á milli brunahólfna skal þetta með þar til gerðum brunabéttiefnum. Þar sem lagnir fara í gegnum gölf, loft og veggi skal einnig ganga fagmannlega frá brunabéttiefnum raflagna. (sjá ISO834)

**SKÝRINGAR**

LAGNIR ERU HULDAR 16mm PLASTPÍPUR OG TAUGAR 3x1,5<sup>2</sup> TAUGAR FYRIR 16A TENGLA SÉU 3X2,5<sup>2</sup> HÆÐ Á ROFUM SÉ 105 sm. TENGLAR VÍÐ ROFA SÉU Í SÖMU HÆÐ OG ROFAR. HÆÐ Á TENGLUM SÉ 20sm. HÆÐ Á VEGGLJÓSUM YFIR VÓSKUM SÉ 200sm. MÁLSTRAUMUR ROFA SÉ 10A, EN TENGLA 16A. L = SJÓNVARP, F = BÆJARSÍMI DS = DYRASÍMI H=130sm

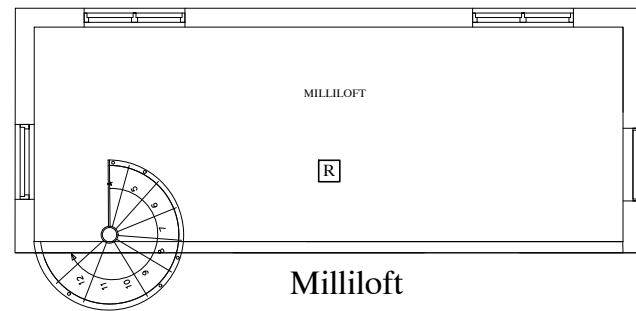
⊠ REYKSKYNJARI jóniskur  
 ⊠ REYKSKYNJARI optiskur  
 ⊠ HREYFISKYNJARI ÞJÓFAVARNAKERFIS H=V/LOFT  
 ⊠ = HITANEMAR F. GÖLFHITA H=150sm

A1

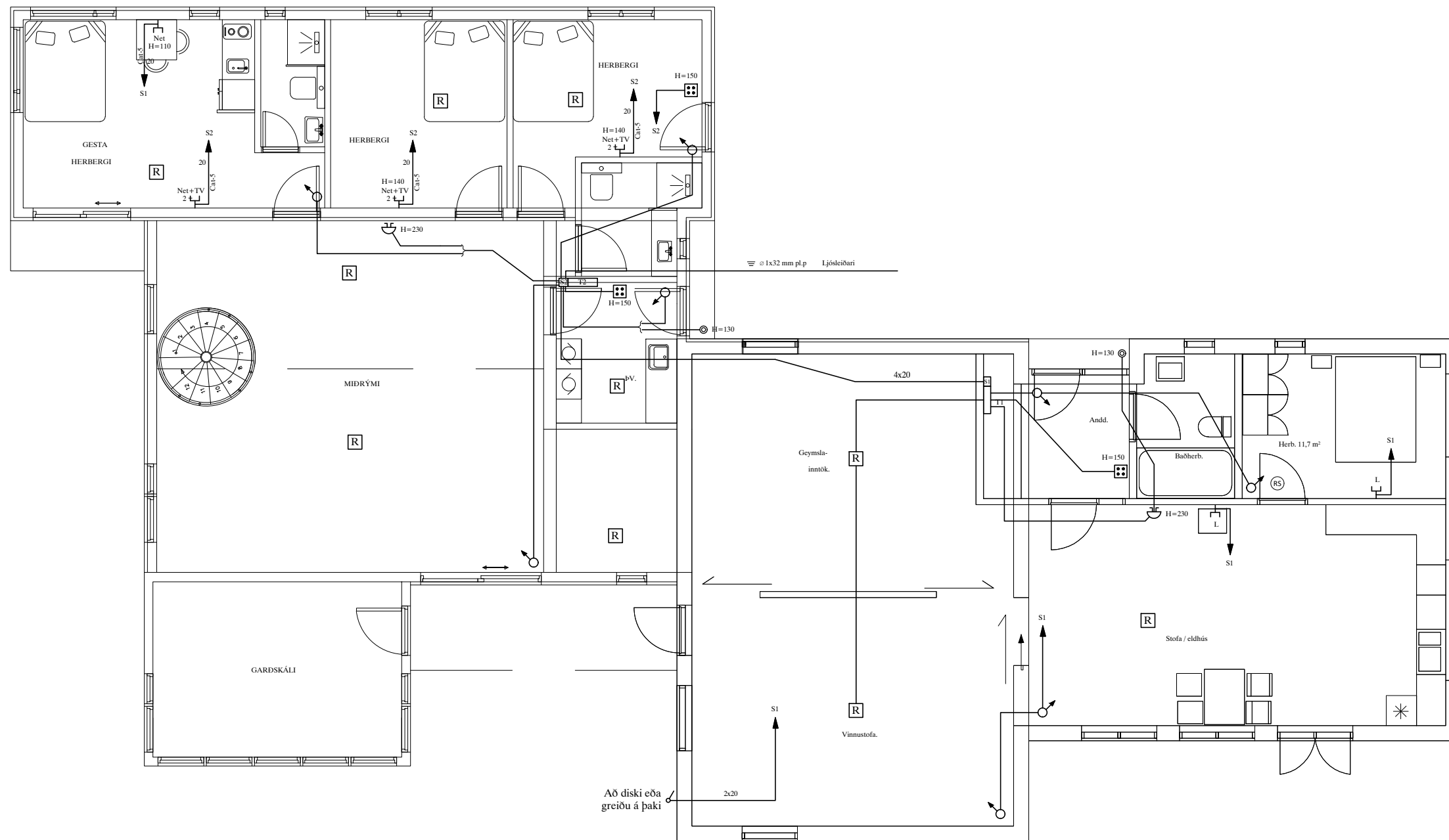


Áritun hönnunarstjóra  
 Sigurður Unnar Sigurðsson kt. 290772-4279

A		22-02-21	FULLNADARTEIKNING	B.P.T.	T.S.	220146-2439	<b>ÞÚFUGARÐAR - FLÓAHREPPI</b> LANDNÚMÉR L 221679 RAFLÖGN - VIÐBYGGING <b>TERA</b> S/F RAFMAGNSVERKFRÆÐISTOFA <small>TRAUÐI SVENDBENJONSSON RAFMAGNSMENNIR SÍMÍ 8902523</small>	MKV. 1:50 TEIKN.NR. 2 SÍÐASTA TEIKN. TEIKN. 2 AF 4 ÚTGL. TS-003 (22)
ÚTL.	DAGS.	TEIKN.	HANNAÐ	SAMÞYKKT	KENNITALA			ÚTL. A



Milliloft



### Skýringar á raftáknum

- ✕ = Loftdás
- ✕ = Veggslás
- ⌋ = Rofi
- ⌋ 2 = Tvöfaldur tengill
- ⌋ = Dimmer
- ⌋ = Samrofi
- ⌋ = Krossrofi
- ⊙ = Þrjústírofi
- = Lögn að töflu
- ↗ = Lögn upp
- ↘ = Lögn niður
- ↗↘ = Lögn upp og niður
- ⊞ = Hnappabörð öryggiskerfis
- ⌋ = Net/TV(Cat-5)
- ⌋ DS = Dyrasími
- ⊞ = Handboði
- ⊞ = Reykskjnjari
- ⊞ = Reykskjnjari með sírenu og blökkjósi
- ⊞ = Bjalla
- ⊞ = Dyrasími útistöð
- ⊞ = Segullæsing
- ⊞ = Þjófaskyjari
- ⊞ = Spennir fyrir 12 v halogen

#### BRUNAPÉTTINGAR

Þar sem lagnir fara í gegnum göt á milli brunahólfa skal þétta með sérstökum brunapéttingum á viðurkennan hátt. Þéttingir sem notað verða skulu notað í samræmi við leiðbeiningar framleiðenda eða seljenda efnaanna og vera viðurkennð af Mannvirkjastofnun. Verkið skal umhöf af vönum fagnmönnum sem hafa hlotið viðurkenningu frá MVS.

Um eigið eftirlit eigenda og forráðamanna með brunavörnum í húsinu gildir reglugerð nr. 200/1994. Eftirlit skal vera í samræmi við ákvæði í 4. kafla í NFPA-850. 4.3.1 Greinagerð um brunavarnir aðaluppdráttu samkvæmt lög a.

#### ALMENNAR SKÝRINGAR

Rafmagnsdórir sem eiga að koma á bðar hlíðar steinsteypst veggjar, skal hlíðra að lágmarki þykkt veggjarins (200mm). Öll mál eru í cm.

Stuðst er við leiðbeiningar Mannvirkjastofnunar 4.5.3.-7.2.4. Raf- og fjarskiptalagnir. Hönnunarforsendur eru að lágmarki skv. nýjustu útgáfu af ÍST 150 og TS151. Inntakspípur raf- og fjarskiptalagna eru lagðar að lóðamörkum.

Til spennujöfnunar skal járnalagn í grunni vandlega bundin saman þannig að hún myndi leiðandi samband. Þar sem lagnir fara á milli brunahólfa skal þétta með þar til gerðum brunapéttingum. Þar sem lagnir fara í gegnum gölf, loft og vegg skal einnig ganga fagnmanna frá brunapéttingum raflagna. (sjá ISO6834)

#### SKÝRINGAR

LAGNIR ERU HULDAR 16mm PLASTPÍPUR OG TAUGAR 3x1,5<sup>2</sup>. TAUGAR FYRIR 16A TENGLA SÉU 3X2,5<sup>2</sup>. HÆÐ Á ROFUM SÉ 105 sm. TENGLAR VIÐ ROFA SÉU Í SÖMU HÆÐ OG ROFAR. HÆÐ Á TENGLUM SÉ 20sm. HÆÐ Á VEGGLÖSUM YFIR VÖSKUM SÉ 200sm. MÁLSTRAUMUR ROFA SÉ 10A, EN TENGLA 16A.

NEMA ANNARS SÉ GETIÐ

L = SIÓNVARP, F = BÆJARSÍMI  
DS = DYRASÍMI H=130sm

⊞ REYKSKYJNARI jóniskur  
⊞ REYKSKYJNARI optískur

⊞ HREYFISKYJNARI ÞJÓFAVARNARKERFIS H=VLOFT

⊞ = HITANEMAR F. GÖLFHITA H=150sm

Áritun hönnunarstjóra

Sigurður Unnar Sigurðsson kt. 290772-4279

A1

A		22-02-21	FULLNADARTEIKNING	B.P.T.	T.S.	220146-2439	<b>ÞÚFUGARÐAR - FLÓAHREPPI</b> <b>LANDNÚMER L 221679</b> <b>SMÁSPENNULÖGN - VIÐBYGGING</b>	MKV. 1:50 TEIKN.NR. 3 SÍÐASTA TNR.
ÚTL.	DAGS.			TEIKN.	HANNAÐ	SAMÞYKKT	<b>TERA</b> S/F RAUFMAGNSVERKFRÆÐISTOFA <small>TRAUSTRÍ SVENDBENJONSSON RAUFMAGNSMENNIR. SÍÐI 8902252</small>	TNR. 3 AF 4 ÚTL. TS-003 (22)