

ALMENNT

UM ER AÐ RÆÐA LOFTRÆSINGU Í RÝMI D (01-07). LOFTRÆSING TENGIST MIÐLÆGU KERFI SEM ER TIL STAÐAR Í HÚSINU SAMANBER TEIKNINGAR VERKFRÆÐISTOFUNNAR MANNVITS (VGK-HÖNNUN) NR. L-525.

HÖNNUNARFORSENDUR

BYGGINGARREGLUGERÐ NR. 112:2012
DS 428:2019
DS 447:2013
CR 1752:1998

SKAMMSTAFANIR

IB INNBLÁSARI
ÚB ÚTSOGSBLÁSARI
LS LOFTSÍA
SV SÍUVAKT
SP SPJALDLOKA
LM LOKUMÓTOR
FL FLÆÐILOKA
RL REYKLOKA
ST STILLILOKA
GL GAUMLÚGA
RE REGLIR
LH LOFTHITARI
LK LOFTKÆLIR
RK RAKATÆKI
HG HLJÓÐGILDRA
HN HITANEMI
HS HITASTILLIR
BV BLÁSARAVAKT
FV FROSTVÖRN
IR INNTAKSRIST
ÚR ÚTKASTRIST

STOKKAR OG TENGISTYKKI

KANTADA LOFTSTOKKA OG TENGISTYKKI SKAL SMÍÐA ÚR GALVANHÚÐUÐUM STÁLPLÖTUM. ALLAR HLIÐAR SKAL STYRKJA MEÐ KROSSBROTI.

SAMSETNING STOKKA SKAL VERA MEÐ VERKSMÍÐJUFRAMLEIDDUM FLÖNGSUM MEÐ BOLTUÐUM HORNSTYKKJUM OG ÞÉTTIBORÐUM.

SÍVALIR STOKKAR SKULU VERA VERKSMÍÐJUFRAMLEIDDIR SPIRALVALSAÐIR ÚR GALVANHÚÐUÐUM STÁLPLÖTUM. TENGISTYKKI SKULU VERA ÚR SAMA EFNI OG STOKKAR MEÐ SMÍÐAMÁL SAMKVÆMT DS 1105. TENGISTYKKI SKULU VERA ÚR SAMA EFNI OG STOKKAR MEÐ SMÍÐAMÁL SAMKVÆMT DS 1105.

INNBLÁSTURSTOKKAR SKULU MINNST UPPFYLLA ÞÉTTLEIKAFLOKK B OG ÚTSOGSSTOKKAR ÞÉTTLEIKAFLOKK A SKV. EN13779:2007.

EFNISPYKKTIR STOKKA			
KANTADIR (mm)	EFNISPYKKT (mm)	SÍVALIR (mm)	EFNISPYKKT (mm)
≤ 400	0,60	≤ 250	0,50
401-750	0,80	250-500	0,60
751-1400	1,00	501-800	0,70
1401-2200	1,25	801-1250	0,90
2201-2500	1,50	>1250	1,25
>2500	1,50+SÉRSTYRKING		

FESTINGAR

KANTADIR STOKKAR SKULU HVÍLA Á ÁFÖSTUM EDA UNDIRLIGGJANDI VINKLUM EDA BRAUTUM. FESTINGAR Á SÍVÖLUM STOKKUM SKULU VERA MEÐ FLATJÁRNSBAULUM EDA SAMSVARANDI. STOKKAR SKULU HENGDIR UPP MEÐ SNITTEINUM OG FESTIR Í STEYPU EDA BURÐARGRIND VEGGJA OG LOFTA. ALLIR HLUTAR UPPHENGJA SKULU VERA ÚR GALVANHÚÐUÐU STÁLI EDA GRUNNMÁLAÐAR. MESTA FJARLÆGÐ MILLI UPPHENGJA ER 2 m.

LOKUR

STILLILOKUR SKULU VERA ÚR ÁLI EDA GALVANHÚÐUÐU STÁLI. LOKUR SKULU VERA MEÐ LÆSANLEGUM STILLIARMI MEÐ STÖÐUVÍSI. ÞÉTTLEIKI Á STILLILOKUM SKAL VERA SAMKVÆMT ÞÉTTLEIKAFLOKKI 3 SAMKVÆMT DS 447.

LOFTHITARAR

LOFTHITARAR SKULU VERA FYRIR VATN MEÐ ÞRÝSTIÐ 1000 kPa. HITARAR SKULU FRAMLEIDDIR ÚR VERKSMÍÐJUFRAMLEIDDUM EININGUM ÚR PÍPUM ÚR RYÐFRÍU STÁLI OG MEÐ HITAPYNNUM ÚR ÁLI. HITARAR SKULU VERA Í KASSA ÚR GALVANHÚÐUÐU STÁLI OG PANNIG FRÁGENGIR AÐ LOFT STREYMI EKKI FRAMHJÁ HITAFLETI. HITARAR SKULU UPPSETTIR FYRIR MÓTSTREYMI.

LOFTRÆSISAMSTÆÐA

LOFTRÆSISAMSTÆÐA SKAL VERA SAMBYGGÐ MEÐ INNBLÆSTRI OG ÚTSOGI. SAMSTÆÐAN SKAL ANNA 900 L/s VIÐ 300 Pa UTAN SAMSTÆÐU. SAMSTÆÐAN SKAL VERA MEÐ POKASÍUM Í ÚTSOGI OG INNBLÆSTRI, F7. HRAÐI YFIR SÍU SKAL VERA MAX 2,5 m/s. VARMAENDURVINNSLA Í SAMSTÆÐU SKAL VERA HJÓLVARMANÝTIR MEÐ NÝTNI A.M.K. 80 %. SAMSTÆÐAN SKAL BÚIN FULLBÚNU STJÓRNKERFI TIL AÐ REGLA LOFTMAGN OG LOFTHITUN. SAMSTÆÐA TIL IVÐMIDUNAR ER SWEGON GOLD F RX 012.

HLJÓÐGILDRUR

KANTADAR HLJÓÐGILDRUR SKULU VERA ÚR GALVANHÚÐUÐU STÁLI MEÐ SÖMU EFNISPYKKTIR OG STYRKINGAR OG STOKKAR MEÐ SAMSVARANDI MÁL. HLJÓÐSOGSBAFFLAR SKULU VERA ÚR HARÐPRESSUÐUM STEINULLARPLÖTUM MEÐ ÁLÍMDUM DÚK ÚR NEOPHREN EDA GLERTREFJAMOTTU Á ÞEIRRI HLIÐ SEM SNÝR AÐ LOFTSTRAUMN. SÍVALAR HLJÓÐGILDRUR SKULU VERA MEÐ 50 mm KÁPUAINANGRUN KLÆDD AÐ INNAN MEÐ GATAPLÖTUM. UPPGEFIN MÁL ERU INNAN ÞVERMÁL OG LENGÐ.

LOFTDREIFAR OG VENTLAR

LOFTDREIFARAR OG VENTLAR SKULU VERA VERKSMÍÐJUFRAMLEIDDIR AF STAÐLAÐRI GERÐ FRAMLEIÐANDA.

DREIFARAR SKULU VERA ÚR ÁLI EDA LÖKKUÐU STÁLI MEÐ HLJÓÐEINANGRUÐUM ÞRÝSTIBOXUM. HÁMARKSHLJÓÐSTIG FRÁ DREIFURUM ER 35 dB(A) VIÐ UPPGEFIÐ LOFTMAGN.

ÚTSOGSVENTLAR ERU HRINGLAGA, ÚR STÁLI EDA ÁLI, MEÐ KEILU TIL STILLINGAR OG HVÍTLAKKAÐIR. LOFTMÓTSTAÐA SKAL VERA STILLANLEG FRÁ 20 - 70 Pa OG HLJÓÐSTIG UNDIR 35 dB(A) VIÐ UPPGEFIÐ LOFTMAGN OG HÁMARKS MÓTSTÖÐU.

NR.	TÆKI
S1	INNBLÁSTURSRIST MEÐ BOXI
S2	INNBLÁSTURSVENTILL
E1	ÚTSOGSVENTILL ÚR STÁLI
E2	ÚTSOGSRIST MEÐ BOXI

FRÁGANGUR Á GÖTUM

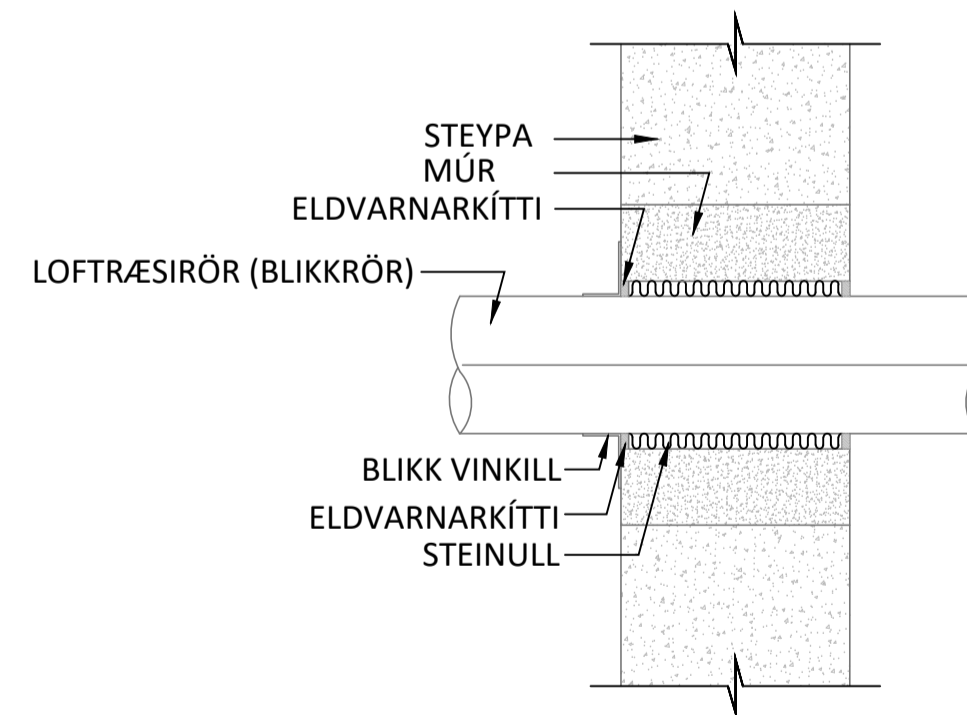
GANGA SKAL PANNIG FRÁ LÖGNUM Í GEGNUM GÓLFPLÖTUR OG VEGGI AÐ EKKI SÉ HÆTTA Á ÚTBREIÐSLU ELDS, REYKS, HÁVAÐA, LYKTAR EDA RAKA MEÐFRAM LÖGNUM EFTIR ÞVÍ SEM VIÐ Á.

SETJA SKAL HLÍF EDA LÖGN UTAN UM LAGNIR SEM LAGÐAR ERU Í ÚRTÖK GERÐ VIÐ UPPSTEYPU BYGGINGAR. VERKTAKI SKAL Fylla MEÐ SANDSTEYPU Í ÞAU GÖT AÐ HLÍFUM, EN MEÐ STEINULLARTRÓÐI OG KÍTTI Á MILLI LAGNAR OG HLÍFAR. YFIRBORÐ GATA SKAL VERA SLÉTT VIÐ YFIRBORÐ VEGGIAR EDA GÓLFS.

ÞÉTTING SKAL Hafa SAMA BRUNAPOL OG TILHEYRANDI VEGGUR EDA PLATA EF GEGNUMTAK ER Í BRUNASKILRÚMI. BRUNAPÉTTINGAR SKAL FRAMKVÆMA MEÐ VIÐURKENNDUM EFNUM OG AÐFERÐUM OG SKULU BRUNAPÉTTINGAR VERA MEÐ GILDANDI VIÐEIGANDI VOTTUN.

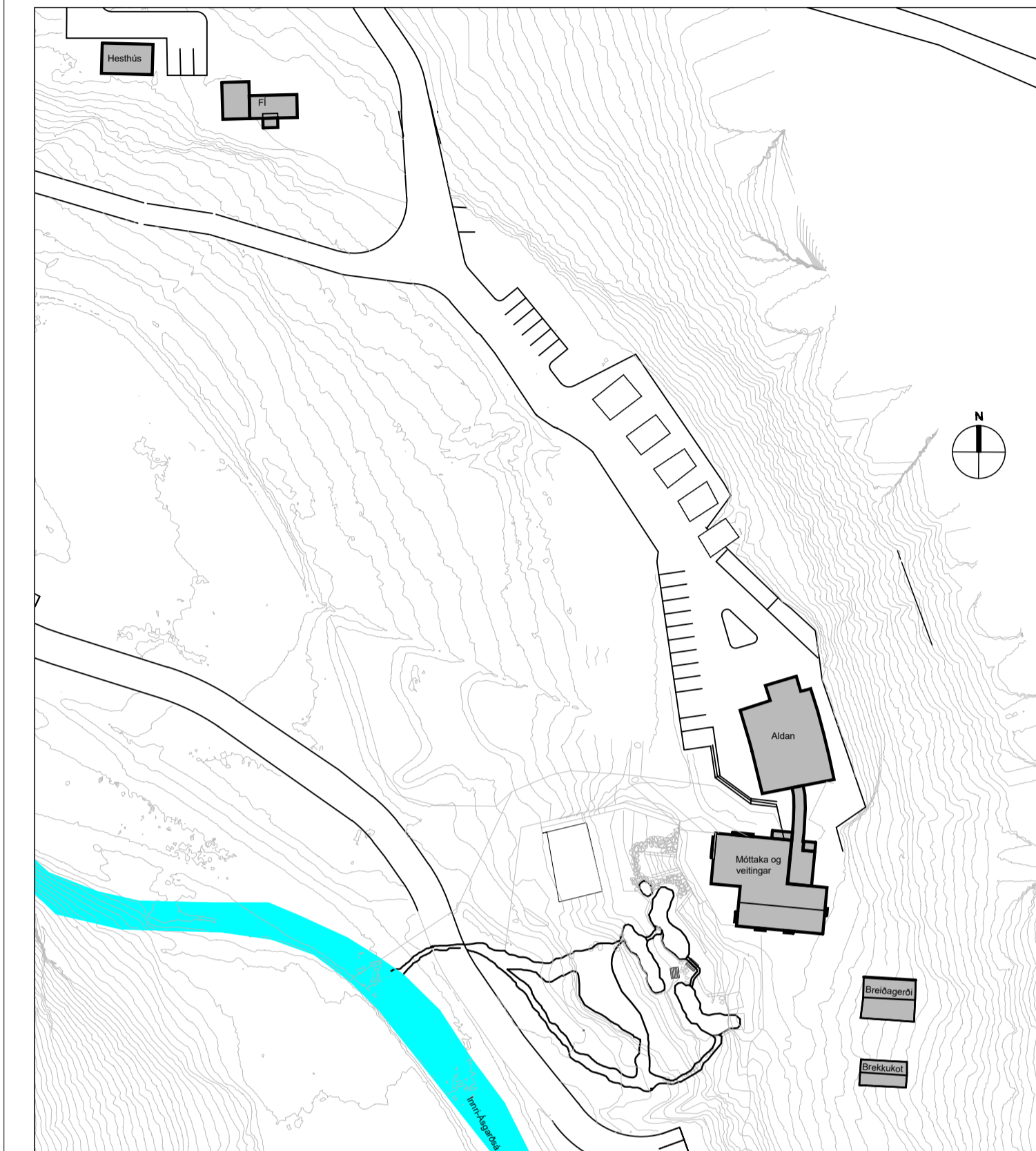
BRUNAPÉTTINGAR SKAL MERKJA MEÐ LÍMMIÐA ÞAR SEM KOMA SKAL FRAM HVER FRAMKVÆMDI ÞÉTTINGUNA OG HVENÆR.

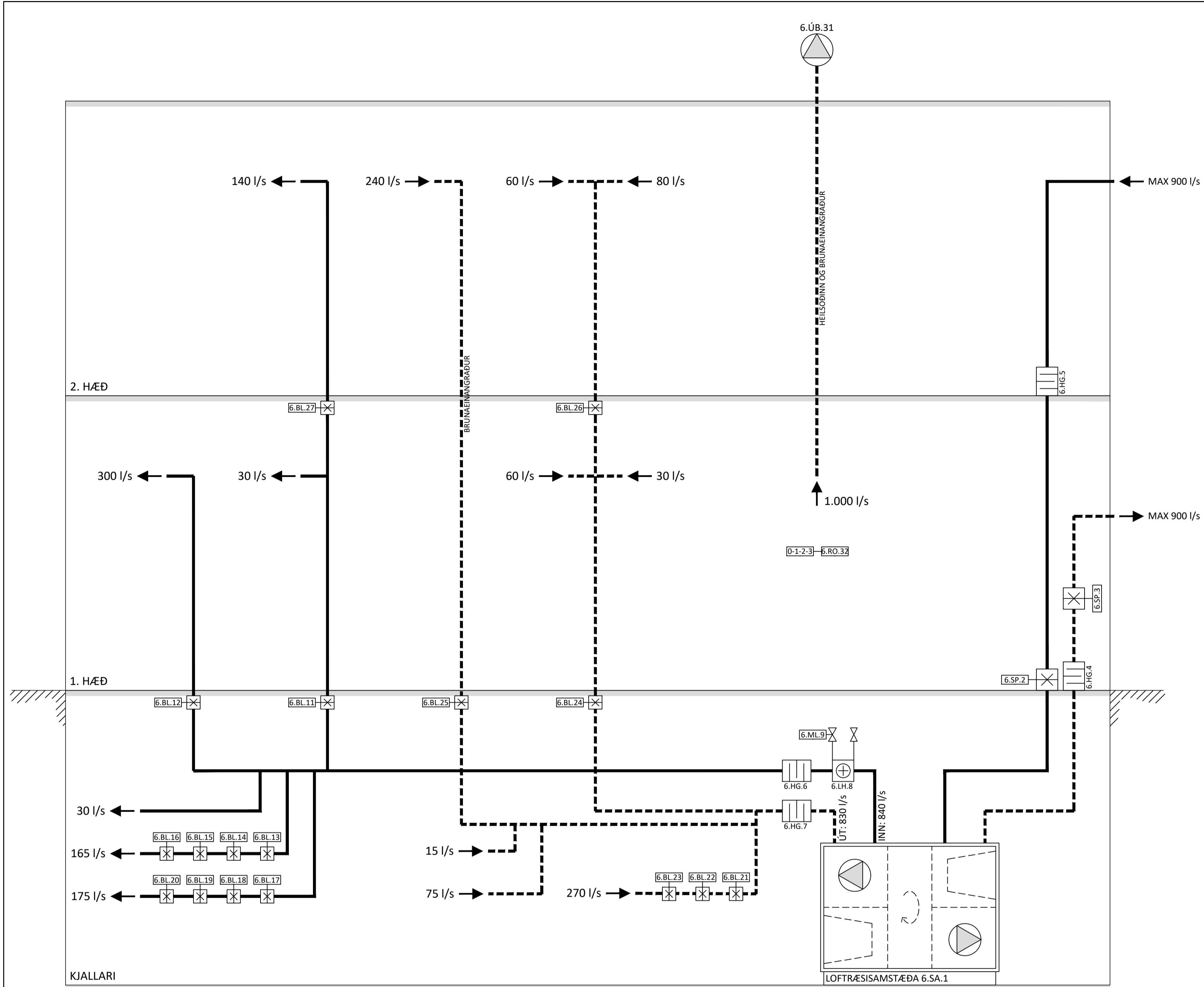
DÆMIGERÐ ÞÉTTING Á LOFTRÆSILÖGN Í GEGNUM STEYPTAN VEGG/GÓLF



KERLINGARFJÖLL

AFSTÖÐUMYND





NR	TÆKI	STÆRD/AFKÖST	HLUTVERK/SKÝRING
6.SA.1	LOFTRÆSISAMSTÆÐA	INNBLÁSTUR 900 l/s ÚTSOG 900 l/s	VIÐMIÐ ER SWEGON GOLD RX TOP, 012, RIGHT HAND VERSION, MEÐ FULLBÚNU STJÓRNKERFI.
6.SP.2	MÓTORDRIFIN SPJALDLOKA	STÆRD ø500	
6.SP.3	MÓTORDRIFIN SPJALDLOKA	STÆRD ø500	
6.HG.4	HLJÓÐGILDRA	INNANMÁL ø500	
6.HG.5	HLJÓÐGILDRA	INNANMÁL ø500	
6.HG.6	HLJÓÐGILDRA	INNANMÁL X	
6.HG.7	HLJÓÐGILDRA	INNANMÁL X	
6.LH.8	LOFTHITARI	STÆRD 550x550 KOPAR LOFT 900 l/s, 10/30 °C VATN 70/40 °C	
6.ML.9	MÓTORLOKI	STÆRD kvs 0,07	REIKNAD MEÐ 15 kPa YFIR LOKA
6.RE.10	BRUNALOKUSTÖÐ		STÝRIR ALLT AÐ 20 BRUNALOKUM. PRÓFAR REGLULEGA SKV. DS428.
6.BL.11	BRUNALOKA m. MÓTOR	STÆRD: ø200	EI60
6.BL.12	BRUNALOKA m. MÓTOR	STÆRD: ø315	EI60
6.BL.13	BRUNALOKA m. MÓTOR	STÆRD: ø200	EI60
6.BL.14	BRUNALOKA m. MÓTOR	STÆRD: ø200	EI60
6.BL.15	BRUNALOKA m. MÓTOR	STÆRD: ø125	EI60
6.BL.16	BRUNALOKA m. MÓTOR	STÆRD: ø125	EI60
6.BL.17	BRUNALOKA m. MÓTOR	STÆRD: ø200	EI60
6.BL.18	BRUNALOKA m. MÓTOR	STÆRD: ø200	EI60
6.BL.19	BRUNALOKA m. MÓTOR	STÆRD: ø200	EI60
6.BL.20	BRUNALOKA m. MÓTOR	STÆRD: ø125	EI60
6.BL.21	BRUNALOKA m. MÓTOR	STÆRD: ø250	EI60
6.BL.22	BRUNALOKA m. MÓTOR	STÆRD: ø200	EI60
6.BL.23	BRUNALOKA m. MÓTOR	STÆRD: ø200	EI60
6.BL.24	BRUNALOKA m. MÓTOR	STÆRD: ø250	EI60
6.BL.25	BRUNALOKA m. MÓTOR	STÆRD: ø250	EI60
6.BL.26	BRUNALOKA m. MÓTOR	STÆRD: ø250	EI60
6.BL.27	BRUNALOKA m. MÓTOR	STÆRD: ø250	EI60
6.ÚB.31	ÚTSOGSBLÁSARI ELDHÚSS	LOFTMAGN: 1000 l/s PRÝSINGUR: 300 Pa	PRIGGJA HRADA OG STOPP
6.RO.32	VALROFI ELDHÚSÚTSOGS	VAL: 0-1-2-3	STÝRIR HRADA ELDHÚSÚTSOGS
6.ÚB.41	ÚTSOGSBLÁSARI ÞVOTTAHÚSS	LOFTMAGN: 200 l/s PRÝSINGUR: 200 Pa	
6.RO.41	VALROFI ÞVOTTAHÚSS	VAL: 0-1	STOKKBLÁSARI
6.SP.42	SPJALDLOKA m. MÓTOR	STÆRD: ø200	GANGSETUR BLÁSARA OPNAST ÞEGAR BLÁSARI GANGSETTUR, LOKAST ÞEGAR BLÁSARI STOPP
6.SP.43	SPJALDLOKA m. MÓTOR	STÆRD: ø200	STÝRIST MEÐ 6.SP.42

STÝRING LOFTRÆSISAMSTÆÐU:

- LOFTRÆSIKERFIÐ GENGUR Á FYRIRSKRIFUÐUM AFKÖSTUM Á VINNUTÍMA 07:00 TIL 24:00 EN Á 50% AFKÖSTUM ÞESS UTAN.
- HITASTÝRING Á LOFTI FRÁ LOFTRÆSISAMSTÆÐU: VARMAENDURVINNSLUHJÓL ER Í LOFTRÆSISAMSTÆÐU OG LOFTHITARI Í INNBLÁSTURSTOKK. LOFTRÆSISAMSTÆÐA SKAL STILLT TIL AÐ HALDA FÖSTUM INNBLÁSTURSHITA 20°C ÖLLUM STUNDUM. EF LOFTRÆSISAMSTÆÐA NÆR EKKI AÐ HALDA INNSTILLTUM INNBLÁSTURSHITA SKAL MINNKA INNBLÁSTURLOFTMAGN LÍNULEGA.
- HRÍMÞVORN ER Á VARMAENDURVINNSLUHJÓLI. INNBLÁSTUR ER MINNKAÐUR EF HÆTTA ER Á HRÍMÞVORN.
- EF INNBLÁSTURSHITI LOFTRÆSISAMSTÆÐU FELLUR NIÐUR Í 8°C SKAL SLÖKKT Á LOFTRÆSISAMSTÆÐU TIL AÐ VERJA EFTIRHITARA FYRIR FROSTHÆTTU.
- TENGJA SKAL LOFTRÆSISAMSTÆÐU VIÐ INTERNET ÞANNIG AÐ HÆGT SÉ AÐ SJÁ STÖÐU HENNAR Á NETTENGÐUM TÖLVUM.
- LOFTRÆSISAMSTÆÐA STÖÐVAR VIÐ BÖÐ FRÁ BRUNAVIÐVÖRUNARKERFI. LOFTRÆSISAMSTÆÐUR RÆSAST SIÁLFKRAFA ÞEGAR BÖÐ HAFNA FARIÐ.
- LOFTHITARI ER TENGÐUR LOKUÐU HITAKERFI Í HÚSINU.
- ÞEGAR SLÖKKT ER Á LOFTRÆSISAMSTÆÐU LOKA SPJALDLOKUR Í INNTAKI OG ÚTKASTI.

BRUNALOKUR:

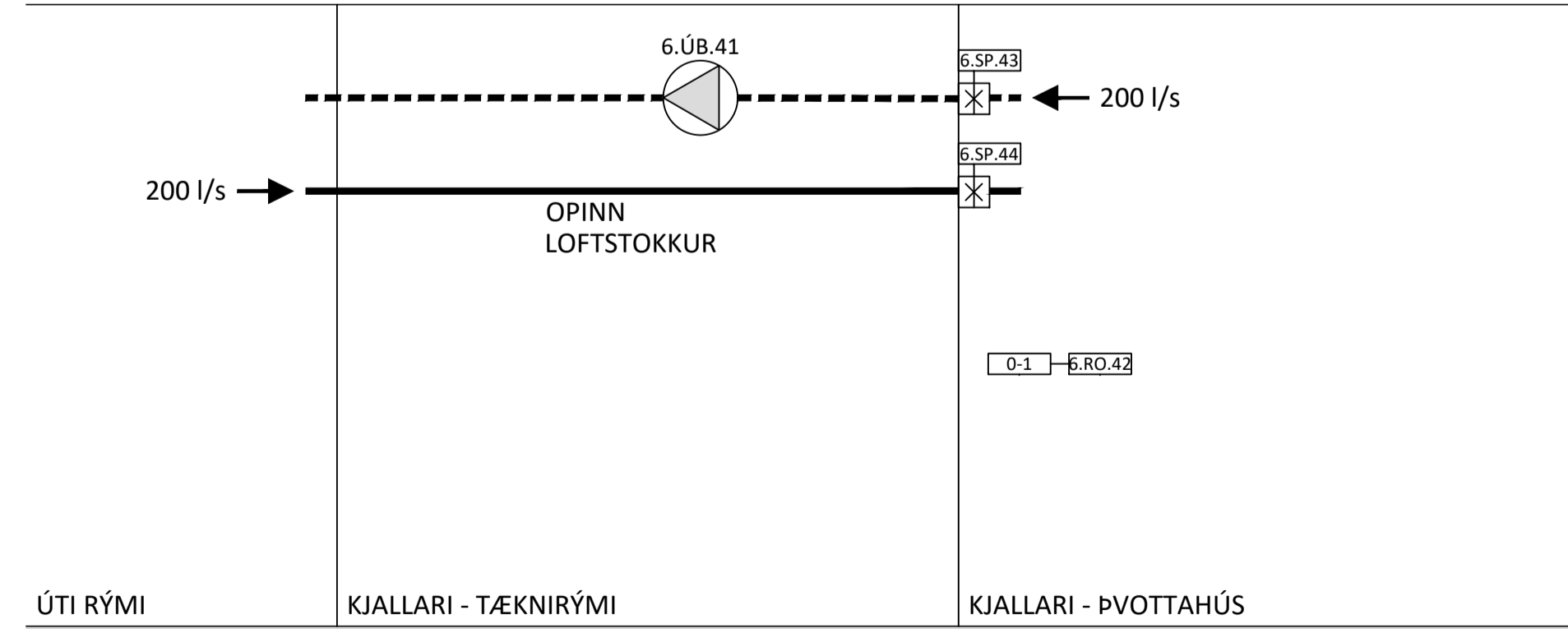
- ALLAR BRUNALOKUR ERU MEÐ MÓTOR. BRUNALOKUR STÝRAST AF BRUNALOKUSTÖÐ.
- ALLAR BRUNALOKUR LOKA VIÐ BRUNABÖÐ.
- BRUNALOKUSTÖÐ SKAL PRÓFA ALLAR LOKUR VIKULEGA. EF BILUN ER Í EINHVERRI LOKU SKAL BRUNALOKUSTÖÐJIN SÝNA ÞAÐ.

STÝRING ELDHÚSÚTSOGS:

- ÚTSOGSBLÁSARA FYRIR ELDHÚSHÁF SKAL STÝRT MEÐ VALROFA (0-1-2-3) SEM STAÐSETTUR ER Í ELDHÚSI.

STÝRING ÚTSOGS Í ÞVOTTAHÚSI:

- ÚTSOGSBLÁSARI ER STÝRT MEÐ VALROFA (0-1) SEM STAÐSETTUR ER Í ÞVOTTAHÚSI. SPJALDLOKUR Í ÚTKASTI OG INNTAKI OPANST ÞEGAR BLÁSARI GANGSETTUR OG LOKAST ÞEGAR BLÁSARI STÖÐVAÐUR.



NR. DAGS. LÝSING



HÁLENDISMIÐSTÖÐ
KERLINGARFJÖLL

LOFTRÆSIKERFI
SKÁLI
KERFISMYND

SAMPYKKT: KT. 270760-4229

HÖNNUÐUR YFIRFARID DAGS. ÚTG. DAGS. BREYTT.
HH hogni@ferill.is ÞAG 21.01.22

MKV. (A1) VERKNR. TEIKN. NR. BREYTT.
- 21034 5-0002

Ferill ehf. Mörkin 1 108 Reykjavík Sími: 575 1600 www.ferill.is

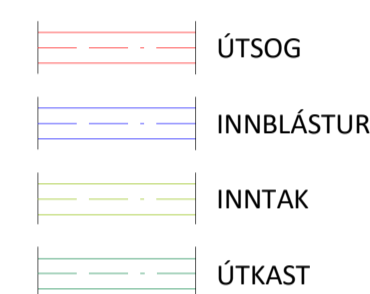
ÁRITUN HÖNNUNARSTJÓRA: KT.
SÉRUPPDÁTTUR ER Í SAMRÆMI VÍÐ ADALUPPDÁTTI.

SKÝRINGAR

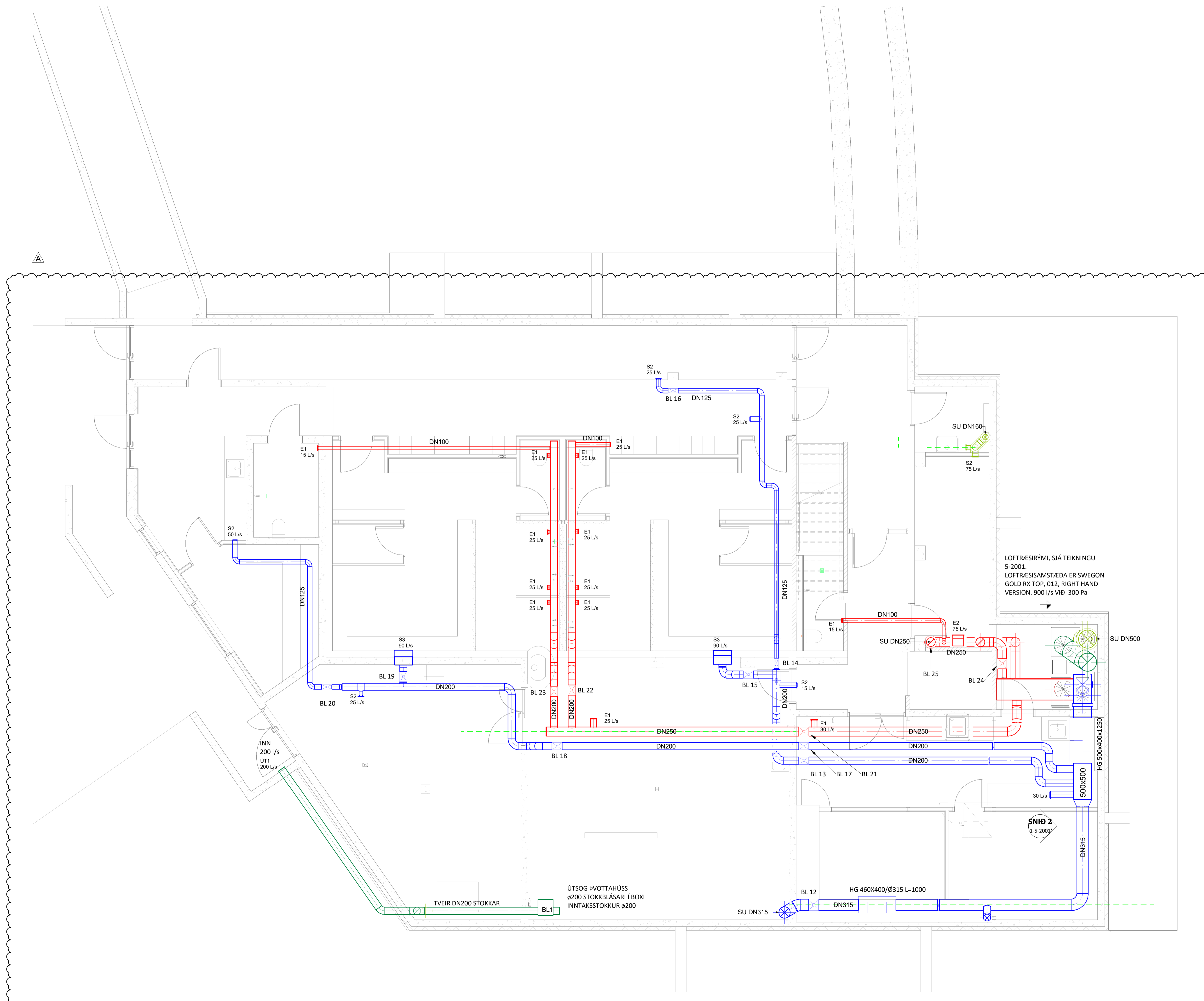
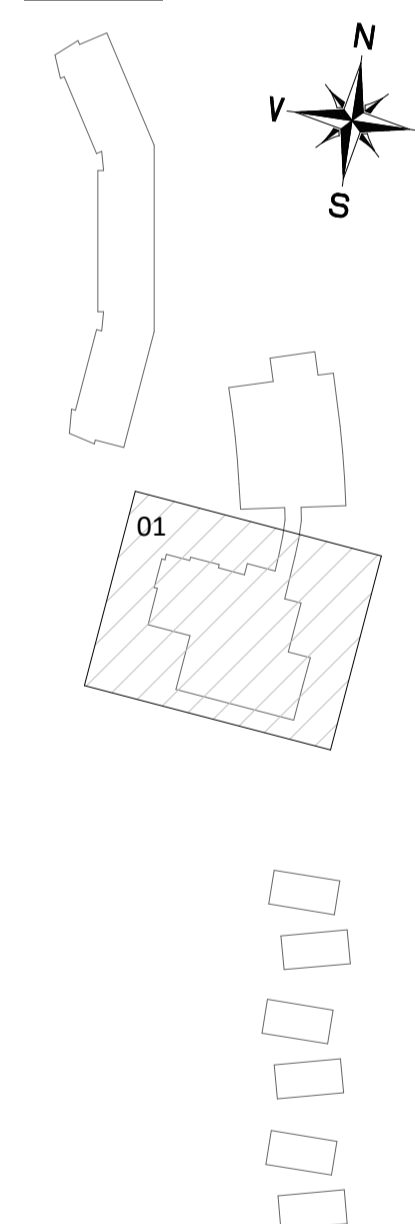
ALMENNAR SKÝRINGAR	5-001
KERFISMYND	5-002
SNÍÐ OG DEILI	5-201
RÚMMYND	5-300

RUH RIFA UNDIR HURÐ, 15 mm
SN STOKKUR NIÐUR
SU STOKKUR UPP
SU/SN STOKKUR UPP/NIÐUR

E1 ÚTSOGSVENTILL ÚR STÁLI
E2 ÚTSOGSRIST MEÐ BOXI
S1 INNBLÁSTURSRIÐ MEÐ BOXI



LYKILMYND:



LOFTRÆSIRÝMI, SJÁ TEIKNINGU 5-2001.
LOFTRÆSISAMSTÆÐA ER SWEGON GOLD RX TOP, Ø12, RIGHT HAND VERSION. 900 l/s VÍÐ 300 Pa

ÚTSOG PVOTTAHÚSS
Ø200 STOKKBLÁSARI Í BOXI
INNTAKSSTOKKUR Ø200

TVEIR DN200 STOKKAR

A	14.02.22	DJ	HJÓÐGILDRUR OG BRUNALOKUR
NR.	DAGS	YF.	LÝSING

ferill
VERKFRÆÐISTOFA
HÁLENDISMIÐSTÖÐ KERLINGARFJÖLL

LOFTRÆSIKERFI
KJALLARI
GRUNNMYND

SAMÞYKKT: *Högni Högnarsson* KT. 190765-3349

HÖNNUÐUR	YFIRFARID	DAGS. ÚTG.	DAGS. BREYT.
HH	hogni@ferill.is	TN	09.09.21
MKV. (A1)	VERKNR.	TEIKNR.	BREYT.
1 : 50	21034	5-1001	A

staðsetning
opphaflegi

ÁRITUN BYGGINGARFULLTRÚA

ÁRITUN HÖNNUNARSTJÓRA: KT.
SÉRUPPRÁTTUR ER Í SAMRÆMI VID ADALUPPRÆTTI.

SKÝRINGAR

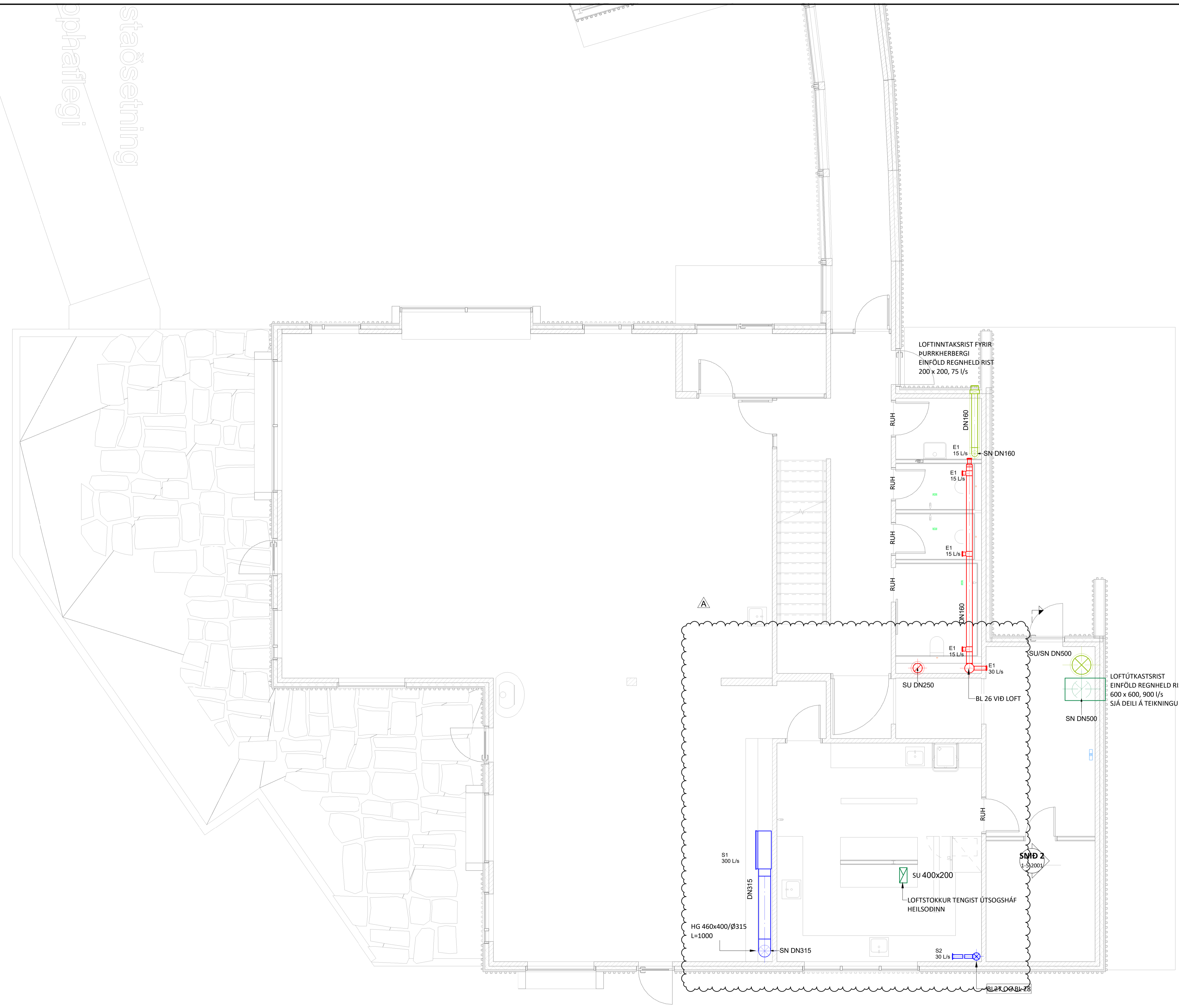
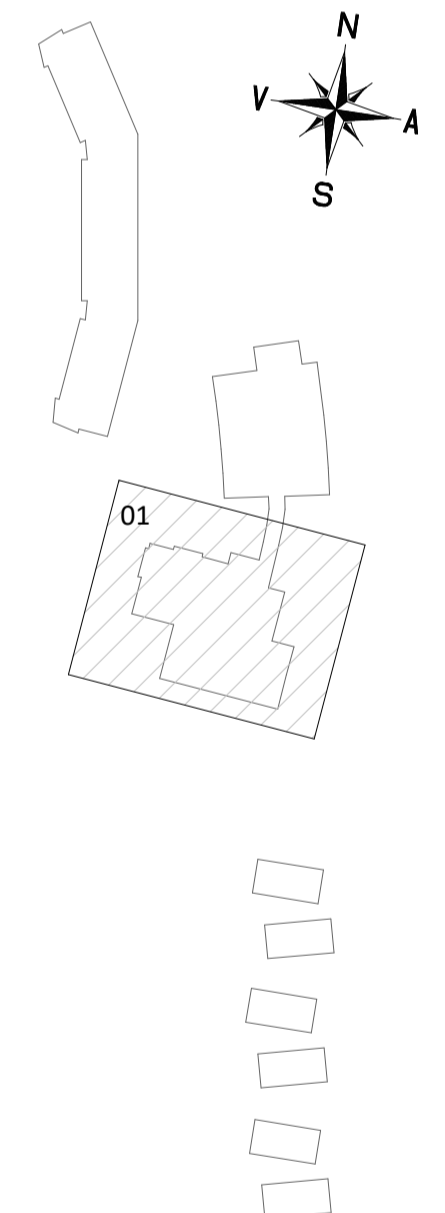
ALMENNAR SKÝRINGAR 5-0001
KERFISMYND 5-0002
SNÍÐ OG DEILI 5-2001
RÚMMYND 5-3000

RUH RIFA UNDIR HURÐ, 15 mm
SN STOKKUR NIÐUR
SU STOKKUR UPP
SU/SN STOKKUR UPP/NIÐUR

E1 ÚTSOGSVENTILL ÚR STÁLI
E2 ÚTSOGSRIST MEÐ BOXI
S1 INNBLÁSTURSRIST MEÐ BOXI

— — — — — ÚTSOG
— — — — — INNBLÁSTUR
— — — — — INNTAK
— — — — — ÚTKAST

LYKILMYND:



A 14.02.22 DJ HJÓÐGILDRUR OG BRUNALOKUR
NR. DAGS YF. LÝSING



LOFTRÆSIKERFI
1.HÆÐ
GRUNNMYND

SAMPYKKT: Högni Högnarsson KT. 190765-3349
HÖNNUÐUR YFIRFARID DAGS. ÚTG. DAGS. BREYT.
HH hogni@ferill.is TN 09.09.21 14.02.22
MKV. (A1) VERKNR. TEIKN. NR. BREYT.
1 : 50 21034 5-1101 A
Ferill ehf. Mörkin 1. 108 Reykjavík Sími: 575 1600 www.ferill.is

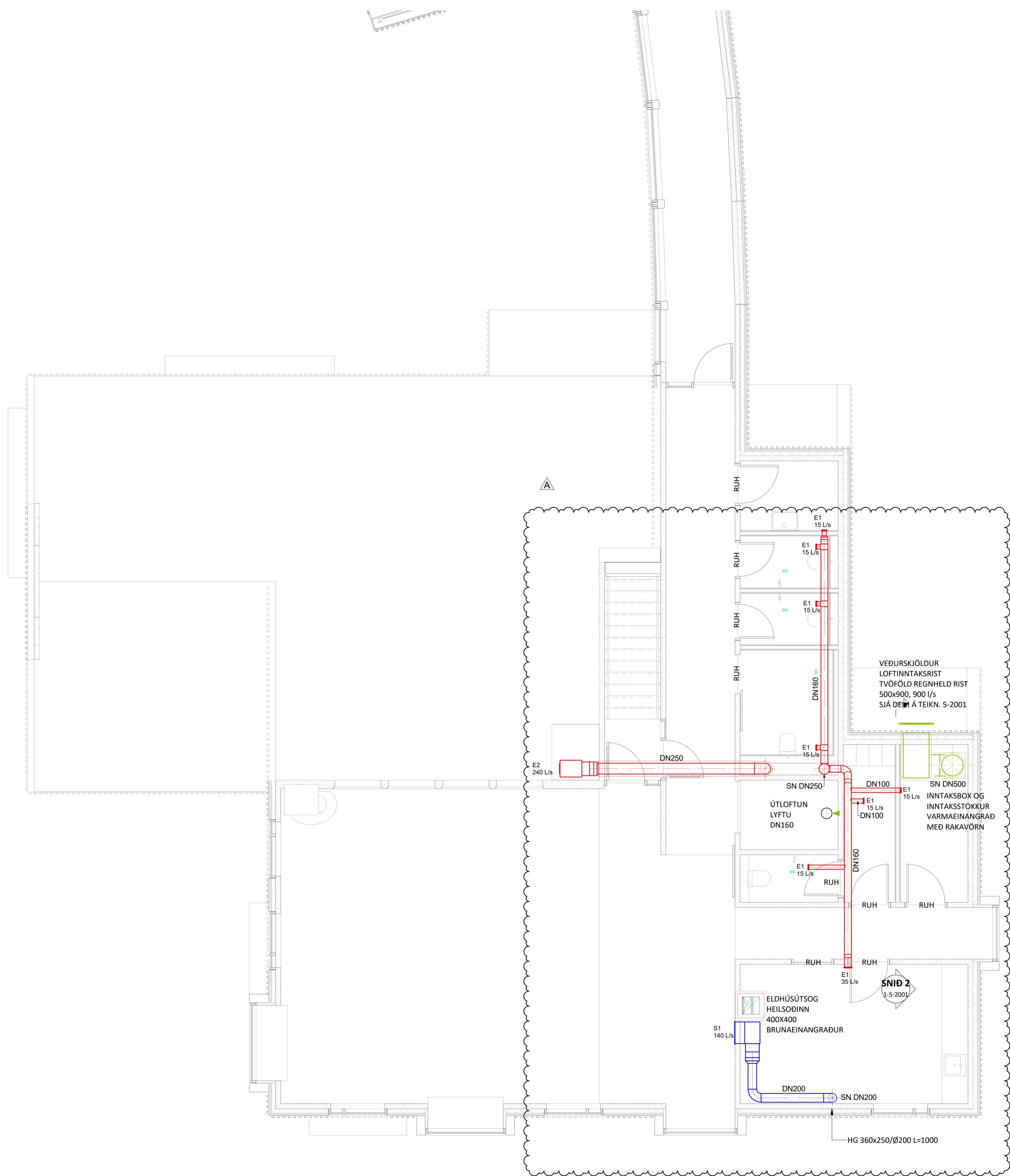
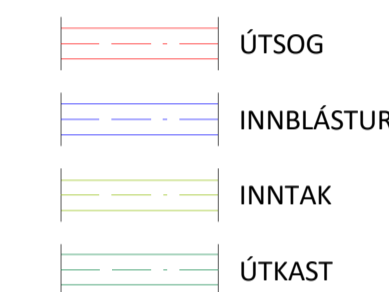
ÁRITUN HÖNNUNARSTJÓRA: KT.
SÉRUPPRÁTTUR ER Í SAMRÆMI VÍÐ ADALUPPRÆTTI.

SKÝRINGAR

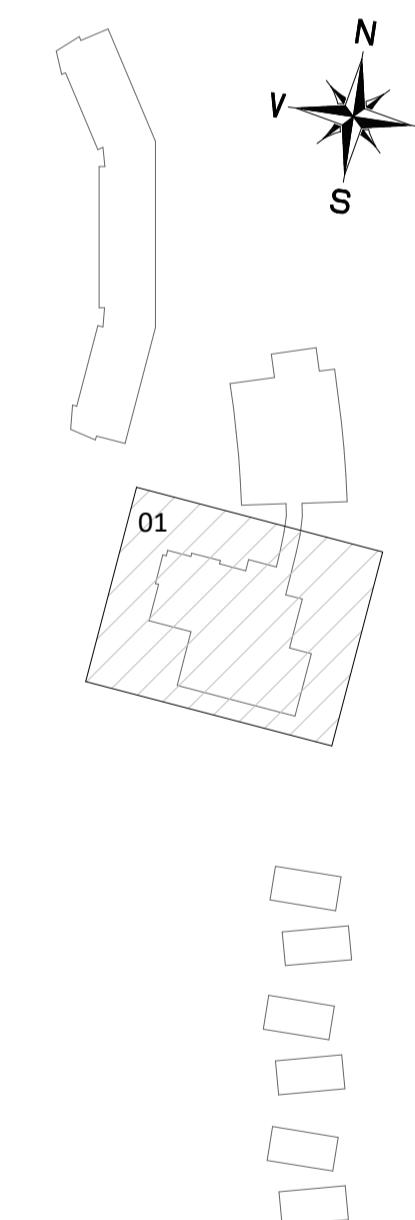
ALMENNAR SKÝRINGAR	5-0001
KERFISMYND	5-0002
SNÍÐ OG DEILI	5-2001
RÚMMYND	5-3000

RUH RIFA UNDIR HURÐ, 15 mm
SN STOKKUR NIÐUR
SU STOKKUR UPP
SU/SN STOKKUR UPP/NIÐUR

E1 ÚTSOGSVENTILL ÚR STÁLI
E2 ÚTSOGSRIST MED BOXI
S1 INNBLÁSTURSRIST MED BOXI



LYKILMYND:



A 14.02.22 DJ HJÓÐGILDRUR OG BRUNALOKUR
NR. DAGS YF. LÝSING



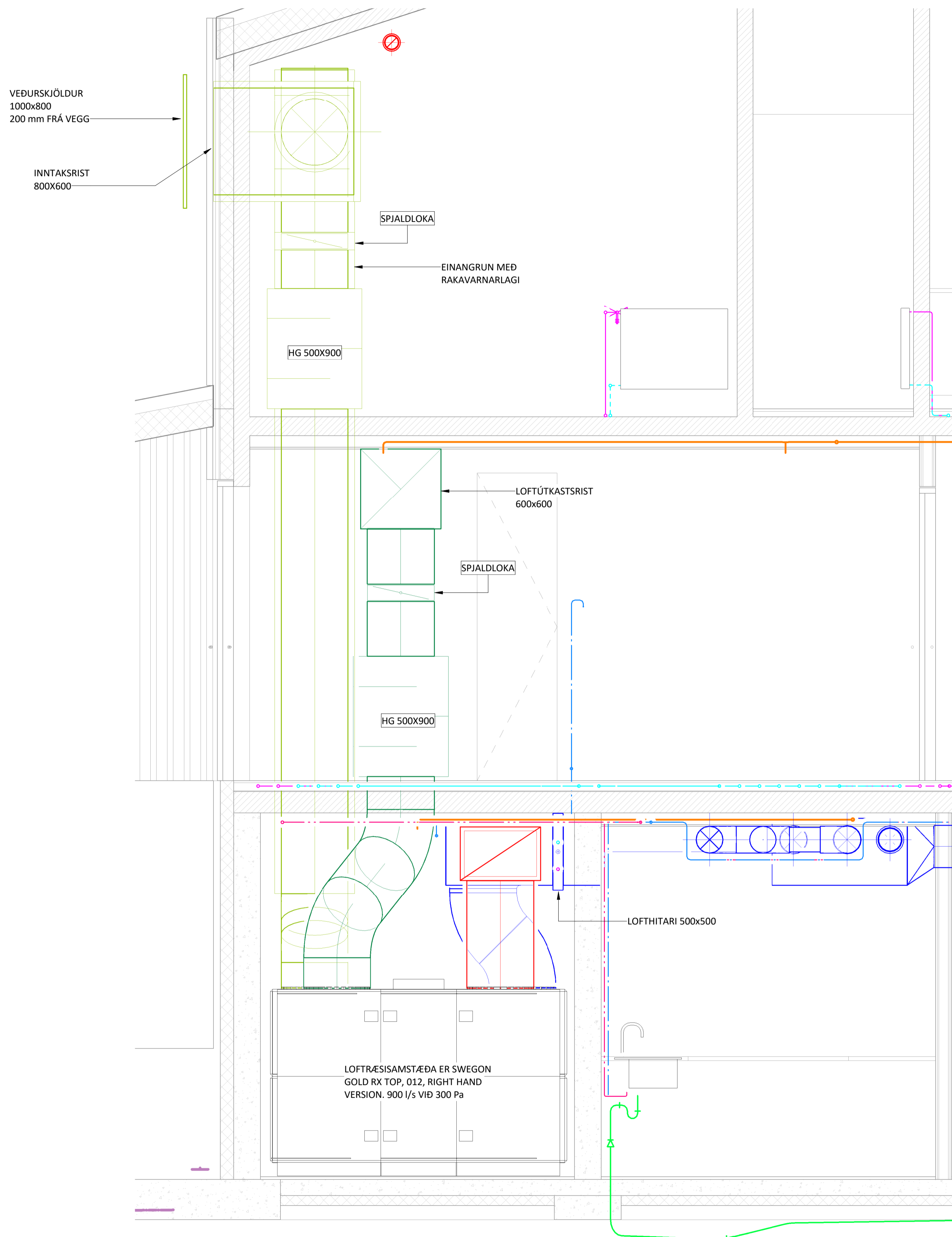
HÁLENDISMIÐSTÖÐ KERLINGARFJÖLL

LOFTRÆSIKERFI
2.HÆÐ
GRUNNMYND

SAMÞYKKT: *Högni Högnarsson* KT. 190765-3349

HÖNNUÐUR	YFIRFARID	DAGS. ÚTG.	DAGS. BREYT.
HH hogni@ferill.is	TN	09.09.21	14.02.22
MKV. (A1)	VERKNR.	TEIKN. NR.	BREYT.
1:50	21034	5-1201	A

SNID 2
1 : 20



ÁRITUN HÖNNUNARSTJÓRA: KT.
SÉRUPPDRATTUR ER Í SAMRÆMI VIÐ ADALUPPDRAETTI.

NR. DAGS YF. LÝSING

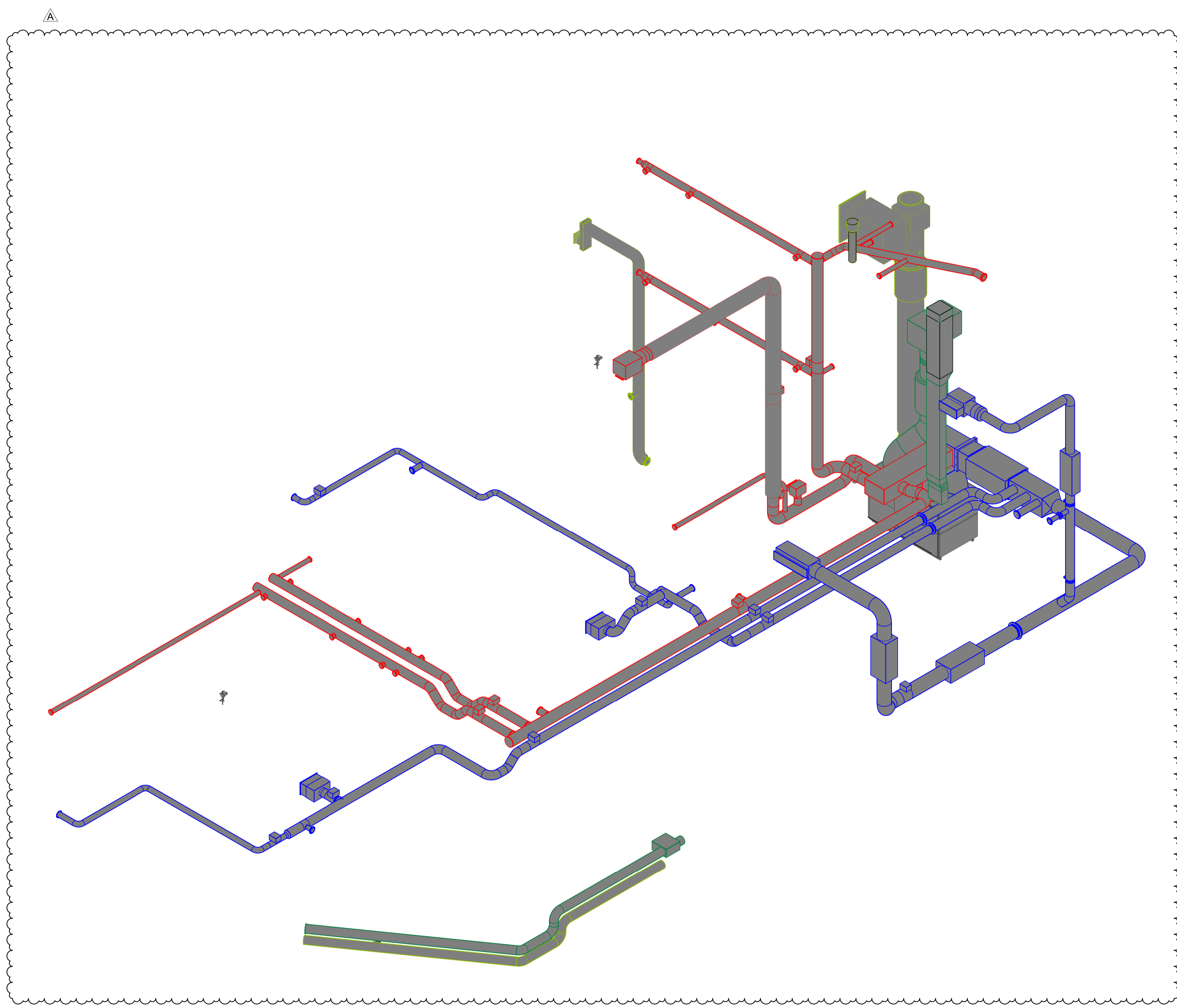
ferill
VERKFRÆÐISTOFA
HÁLENDISMIÐSTÖÐ KERLINGARFJÖLL

LOFTRÆSIKERFI
DEILI

SAMÞYKKT: *Högni Hróarsson* KT. 190765-3349

HÖNNUÐUR	YFIRFARID	DAGS. ÚTG.	DAGS. BREYT.
HH hogni@ferill.is	DJ	14.02.22	
MKV. (A1)	VERKNR.	TEIKN. NR.	BREYT.
1 : 20	21034	5-2001	

Ferill ehf. Mörkin 1. 108 Reykjavík Sími: 575 1600 www.ferill.is



ÁRITUN HÖNNUNARSTJÓRA: KT.
SÉRUPPRÁTTUR ER Í SAMRÆMI VÍÐ ADALUPPRÆTTI.

SKÝRINGAR

ALMENNAR SKÝRINGAR	5-0001
KERFISMYND	5-0002
SNÍÐ OG DEILI	5-2001
RÚMMYND	5-3000

RUH RIFA UNDIR HURÐ, 15 mm
SN STOKKUR NIÐUR
SU STOKKUR UPP
SU/SN STOKKUR UPP/NIÐUR

E1 ÚTSOGSVENTILL ÚR STÁLI
E2 ÚTSOGSRIST MED BOXI
S1 INNBLÁSTURSRIST MED BOXI

- ÚTSOG
- INNBLÁSTUR
- INNNTAK
- ÚTKAST

A	14.02.22	DJ	HLJÓÐGILDRUR OG BRUNALOKUR
NR.	DAGS	YF.	LÝSING

ferill
VERKFRÆÐISTOFA
HÁLENDISMIÐSTÖÐ KERLINGARFJÓLL

LOFTRÆSIKERFI
ALLAR HÆÐIR
RÚMMYND

SAMÞYKKT:	<i>Högni Högnarsson</i>	KT.	190765-3349
HÖNNUÐUR	YFIRFARID	DAGS. ÚTG.	DAGS. BREYT.
HH	hogni@ferill.is	TN	09.09.21
MKV. (A1)	VERKNR.	TEIKN. NR.	BREYT.
1 : 50	21034	5-3000	A

Ferill ehf. Mörkin 1. 108 Reykjavík Sími: 575 1600 www.ferill.is