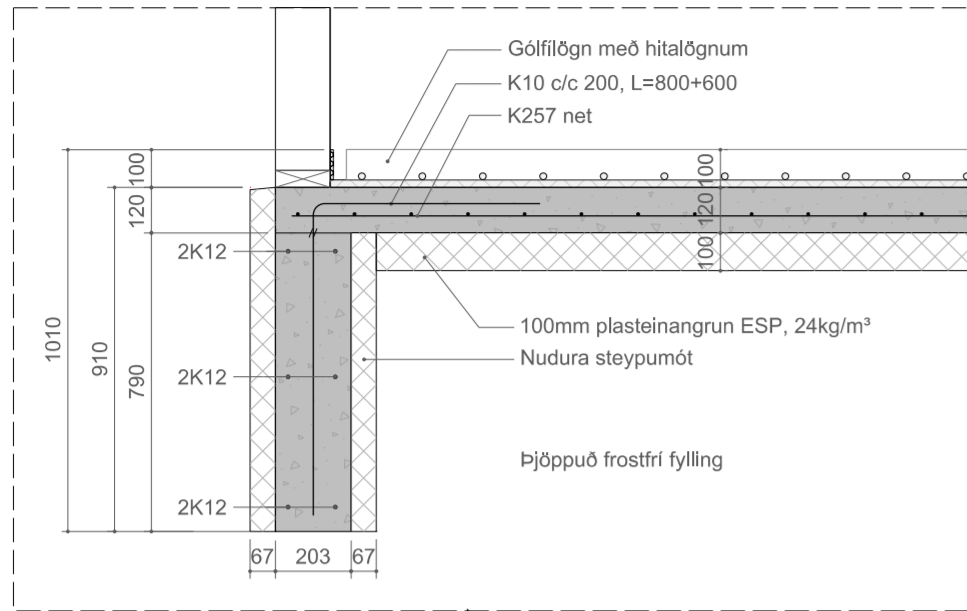
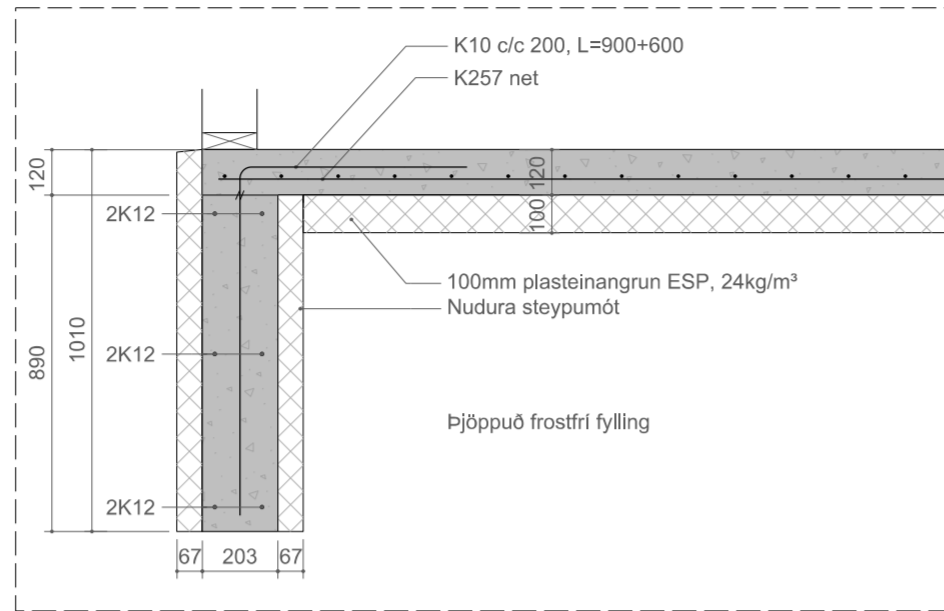


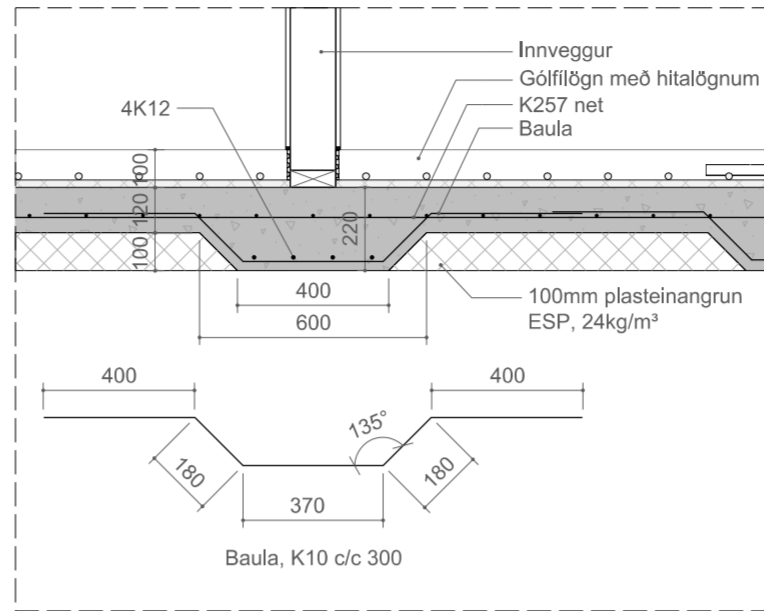
**A** Lóðrétt snið, sökkull við útvegg fristundahúss  
1:20



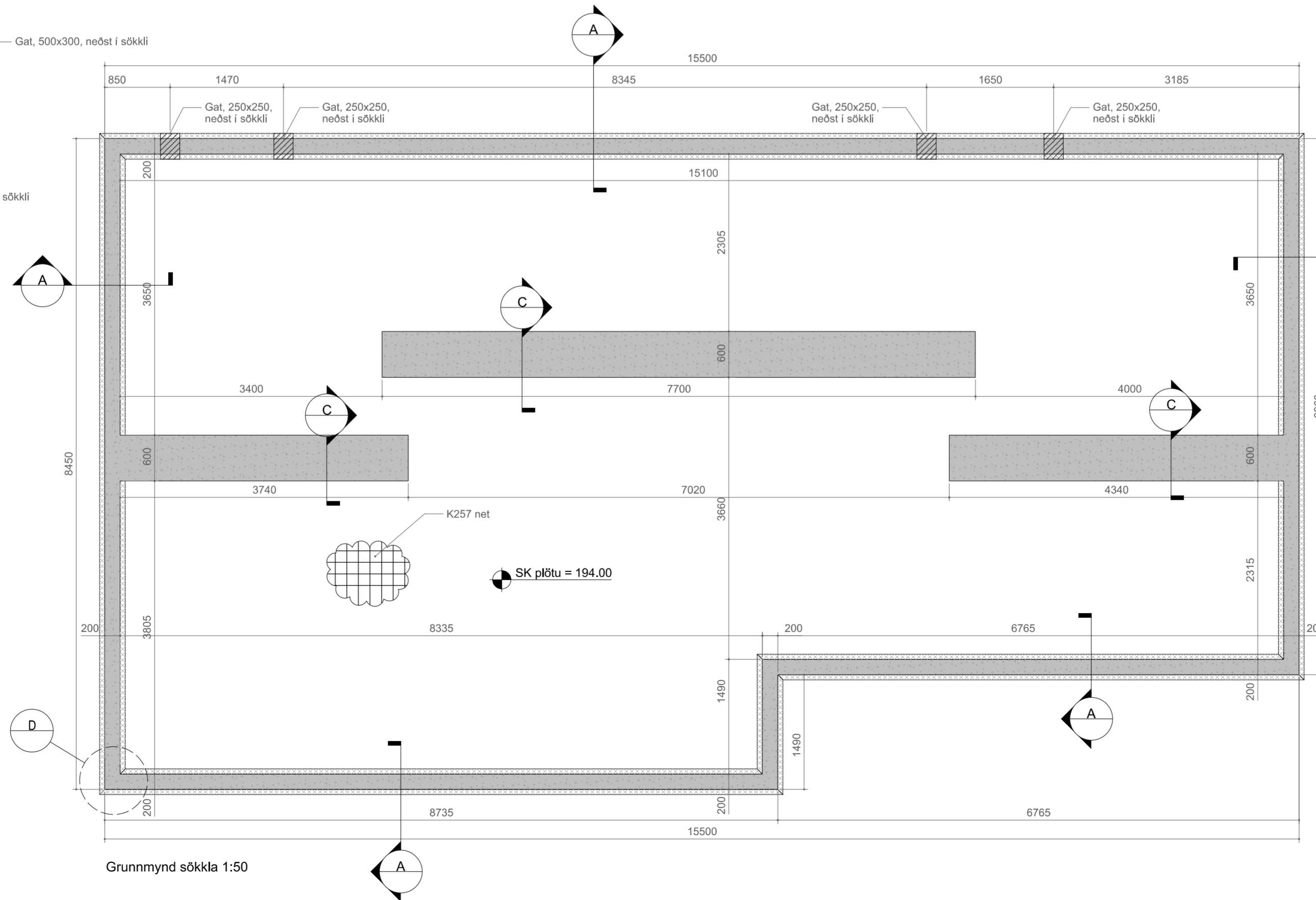
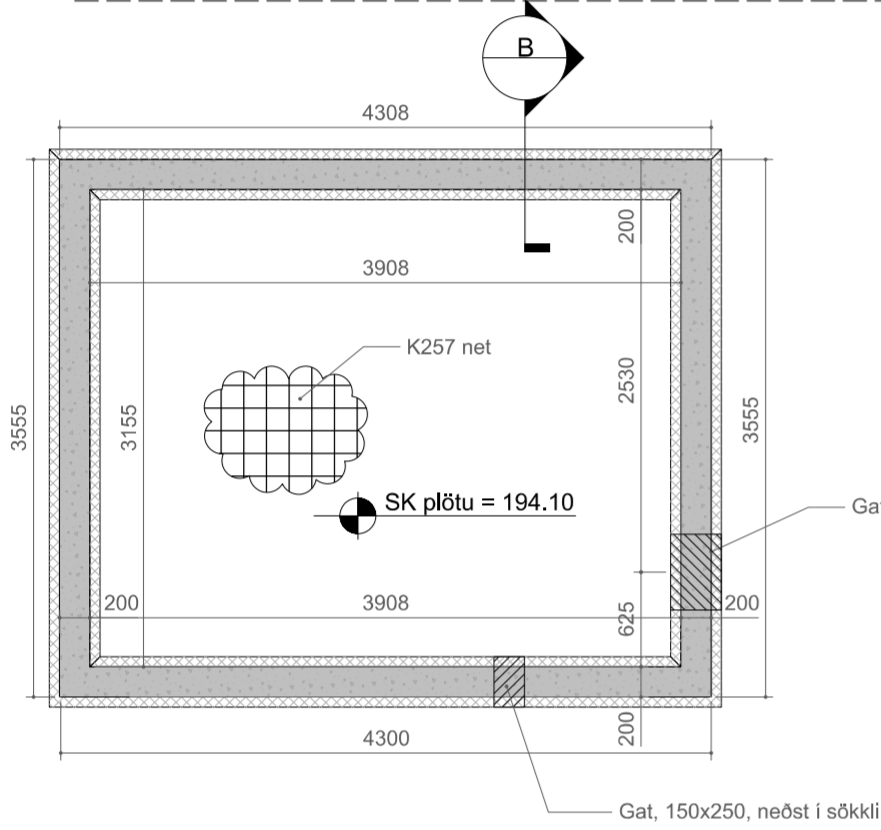
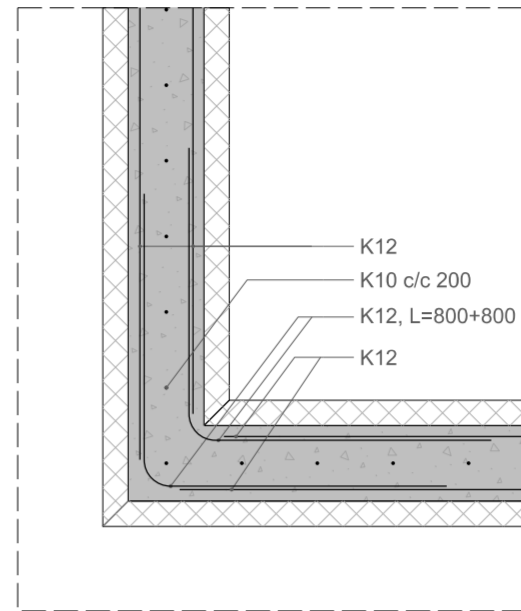
**B** Lóðrétt snið, sökkull við útvegg geymslu  
1:20



**C** Lóðrétt snið, þykking plötu undir innvegg fristundahúss  
1:20



**D** Lárétt snið, sökkull við úthorn fristundahúss og geymslu  
1:20



Áritun hönnunarstjóra:

*Unnsteinn Jónsson*

Nafn: Unnsteinn Jónsson

Kt: 250354-3129

Dagsetning aðaluppráttá: 02.10.2020 með breytingu 06.02.2023

Skýringar:

Jámbending  
Almenn ákvæði eru í,  
ÍST EN 1992-1-1:2004, IST 16:2006 og IST EN 10080:2005.

Gæðakröfur:  
Steypustyrktarstál merkt K á teikningum er kambstál og skal uppfylla eftirfarandi kröfur:  
Gerð: B 500 C  
Flotspenna fyk  $\geq 500$  MPa  
Seigla: Brotspenna/flotspenna  $\geq 1.15$   
Brotlenging  $\geq 7.5\%$   
Allt kambstál skal vera suðuhæft

Bendistál skal vera hreynt og án lausrar ryð- eða völsunarhúðar  
Leggja skal fram framleiðsluvottorð.

Steinsteypa  
Almenn ákvæði eru í,  
ÍST EN 1992-1-1:2004, IST EN 206-1:2000 og IST EN 13670:2009.  
Steypa skal uppfylla ákvæði Byggingarreglugerðar varðandi alkálivirkni.

St1. Undirstöður og botnplata:  
Umhverfisflokkur: XC2, XF1  
Styrkleikaflokkur: C25  
Hámarkssteinastærð: 22mm  
Lofthald í niðurlagðri steypu: 5%  
Sementsmagn:  $> 280$  kg/m<sup>3</sup>  
Vatn/sementstala: v/s  $< 0,55$

Steypuhala:  
Undirstöður: 35mm  
Botnplata efri brún / neðri brún: 50/50mm

Þar sem raufar eða úrtök eru í steypuyfirborði skal steypuhala mældast við mál frá steypuyfirborði í rauf að járn

△ Breytingar: Dags.: Hö.:

**HNIT** VERKFRÆÐISTOFA  
Háalettisbraut 58-60  
108 Reykjavík  
Sími: 570-0500  
Fax: 570-0503  
WWW.HNIT.IS

Hannað: VVS Telknað: UJ Yfirfarið: HJE

Tölvuskrá:  
Kt.: 131167-5479 Dags.: 06.06.2023

Samþykkt: *Haukur Einarsson*

Mosaskyggjir 20, Úthlíð, Bláskógabyggð

Burðarþol  
Sökkklar  
Grunnmynd og deili

Verk nr.: - Frumst. blaðs: A2 Útg.:  
Mkv.: 1:50 1:20 2-01-01-02