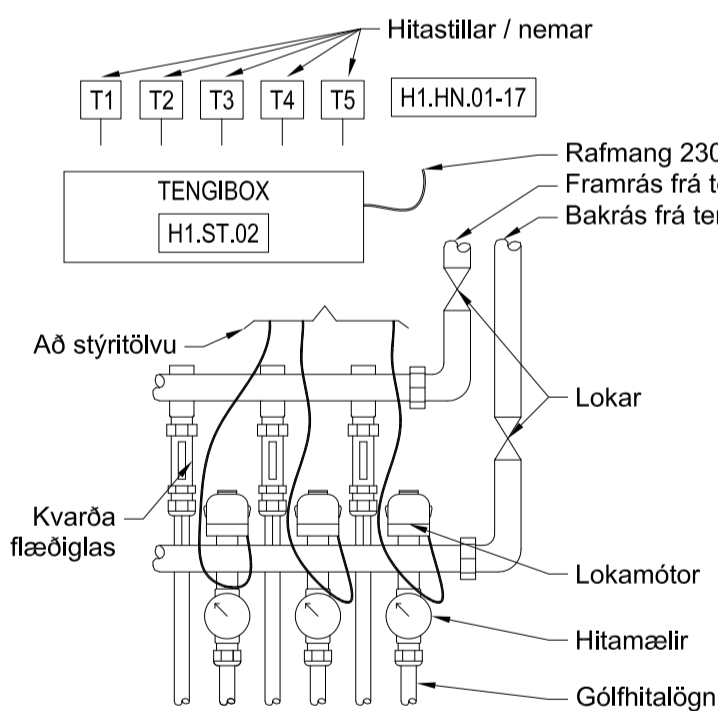
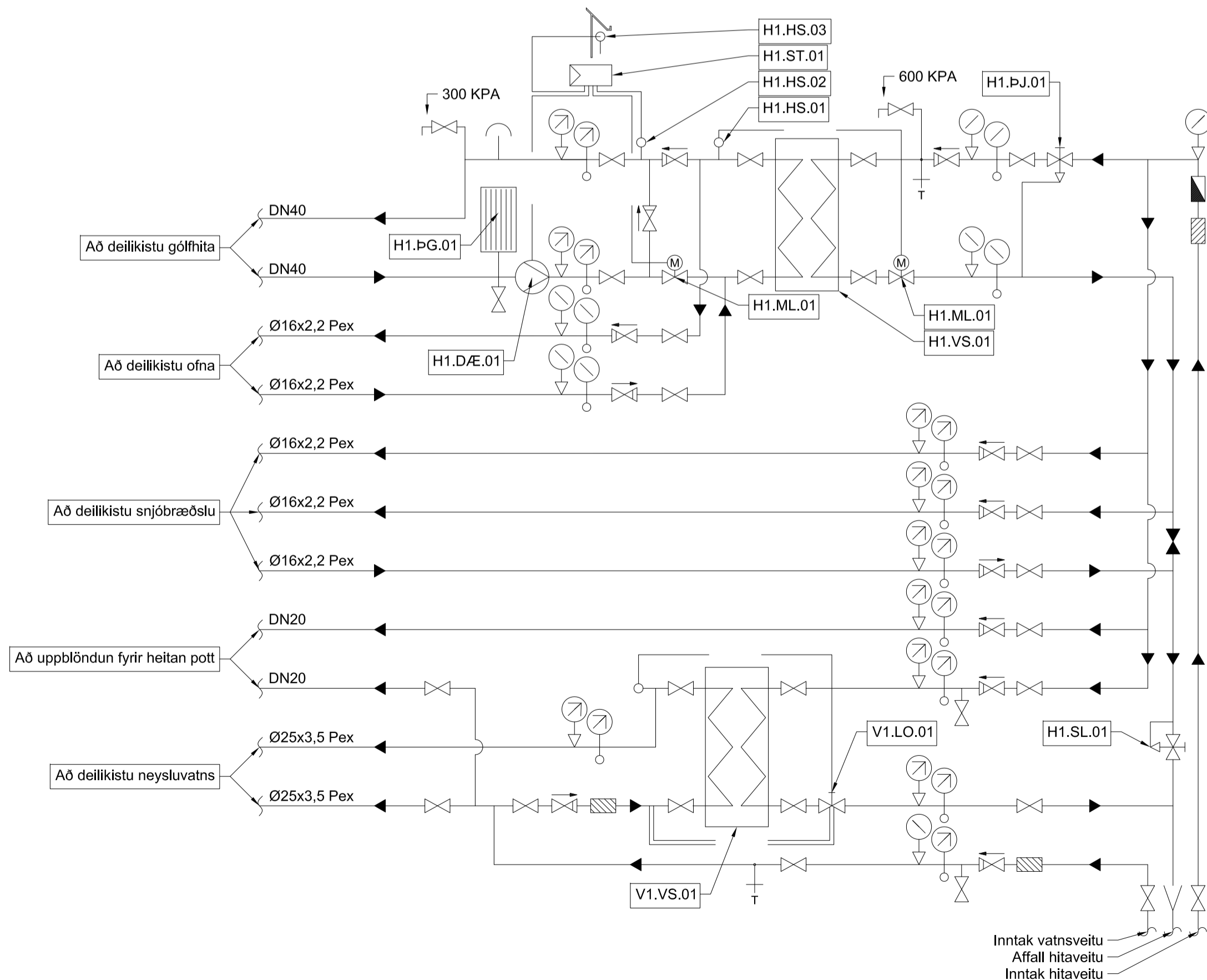
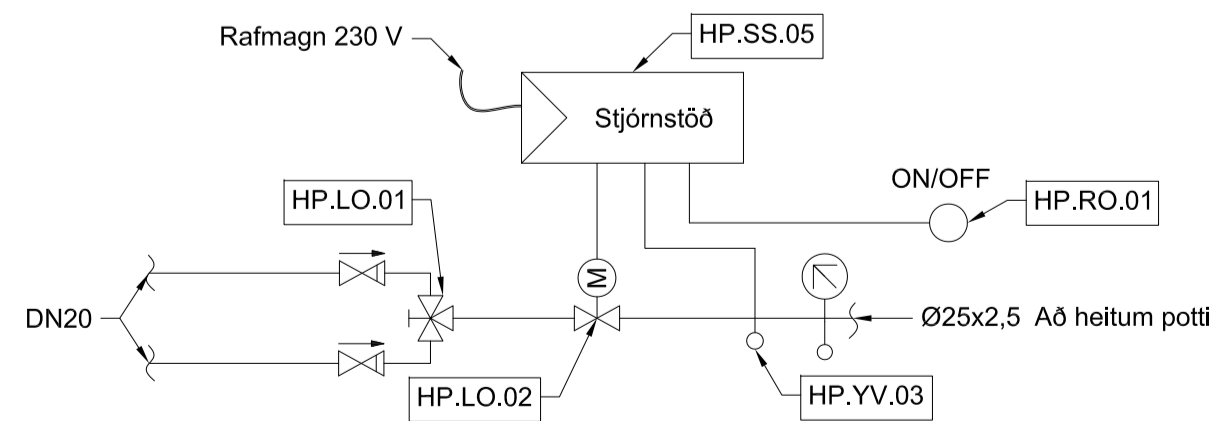


Þetta skal gólfhitagagnir upp við glugga í c/c 100mm samkvæmt teikningu. Þar sem lagirnir eru teiknaðir með c/c 50mm skal einangra lagna svo óeinangraðir lagirnir nái að uppfylla c/c 150mm.



Tenging gólfhitalagna (Dæmigert)
Ekki í kvarða



Tenging fyrir heitan pott (Dæmigert)
Ekki í kvarða

Tækjalisti - Hitakerfi:

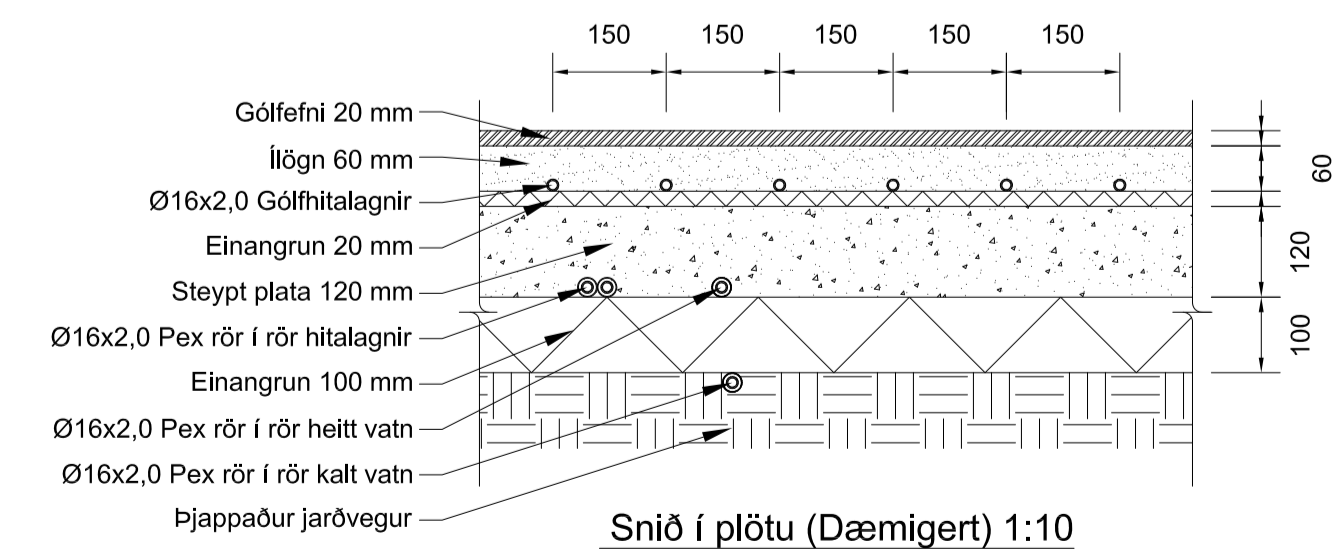
- H1.BJ.01 Þrýstjafnari
Kröfur: Þrýstjafnari, hámarks mismunaprýstingur 0,6 MPa.
Hlutverk: Stýrir þrýstimun yfir hitaveituhlið.
Rennsli: 0,12 l/s, kvs: 1,6 m³/h.
- H1.SL.02 Slaufutoki
Kröfur: Mótstöðuloki
Hlutverk: Heldur uppi lágmarks bakþrýsting á bakrásarvatni hitaveitu.
Rennsli: 0,12 l/s, kvs: 1,6 m³/h.
- H1.ML.01 Mótroloki
Kröfur: Fjölstöðuloki, lokar við straumleysi (nc)
Hlutverk: Stýrir rennsli af fullheitu vatni í gegnum H1.VS.01.
Tryggir hámarkshtastig í lögnum, max 70°C
Rennsli: 0,12 l/s, kvs: 0,63 m³/h.
- H1.ML.02 Mótroloki
Kröfur: Fjölstöðuloki, lokar við straumleysi (nc)
Hlutverk: Stýrir rennsli af fullheitu vatni. Stýrist af H1.HS.02.
Tryggir hámarkshtastig í lögnum, max 49°C
Rennsli: 0,2 l/s, kvs: 0,63 m³/h.
- H1.VS.01 Varmaskiptir
Kröfur: Plötuvarmaskiptir, lóðaður. Afköst: 20 kW
Hlutverk: Hitar vatn fyrir hitakerfi
Hitaveituhlið: T.inn=75°C, T.út=35°C, dP minna en 20 kPa. Rennsli: 0,12 l/s
Kerfshlið: T.út=70°C, T.inn=30°C, dP minna en 20 kPa. Rennsli: 0,05 l/s
- H1.DÆ.01 Hringrásardæla
Kröfur: Þrýstistýrð hringrásardæla.
Afköst: 0,2 l/s VID dP=80 kPa. Mótör 1x220 V.
Hlutverk: Hringrásardæla fyrir gólfhitakerfi.
- H1.BG.01 Þenslugemir
Kröfur: Þenslugemir með þind, stærð 5 L / 0,5 bar
Hlutverk: Tekur upp þenslu á kerfshlið gólfhitalagna.
- H1.HS.01 Hitaskynjari
Kröfur: Vatnshitaskynjari. Mælisvið: 0°C til 140°C.
Hlutverk: Nemur framrásarhita ofnakerfis. Max: 70°C
- H1.HS.02 Hitaskynjari
Kröfur: Vatnshitaskynjari. Mælisvið: 0°C til 140°C.
Hlutverk: Nemur framrásarhita gólfhitakerfis. Max: 49°C
- H1.HS.03 Hitaskynjari
Kröfur: Úthitaskynjari. Mælisvið: -50°C til 50°C.
Hlutverk: Nemur Loft úthita.
- H1.ST.10 Stjórnstöð
Kröfur: Stjórnstöð fyrir hitanema, mótroloka og hringrásardælu á gólfhitakerfi, 230V.
Hlutverk: Stjórnar dælu og mótroloka á gólfhitakerfi eftir boðum frá hitanemum og hitaskynjurum í rýmum.
- H1.HN.1-11 Hitanemi (T1, T2, T3 o.s.f.)
Kröfur: Þráðlaus/víraður innhitanemi. mælisvið: 6°C til 30°C.
Hlutverk: Nemur hita í rými og sendir boð til tengibox (H1.ST.11).
- H1.TB.11 Tengibox
Kröfur: Reglir fyrir þráðlaus/víraða innhitanema og lokamótör á gólfhitalögn, 230V.
Hlutverk: Stjórnar lokamótörum á tengistu gólfhitakerfis eftir boðum frá innhitanemum.

Tækjalisti - Heitt neysluvatn:

- V1.VS.01 Varmaskiptir
Kröfur: Plötuvarmaskiptir, lóðaður. Afköst: 100 kW
Hitaveituhlið: T.inn =75°C, T.út 35°C, dP minna en 20 kPa. Rennsli: 0,60 l/s
Neysluvatnshlið: T.út =60°C, T.inn=6°C, dP minna en 10 kPa. Rennsli: 0,44 l/s
Hlutverk: Hitar upp kalt vatn fyrir neysluvatnskerfi.
- V1.LO.02 Þrýstistýrður hitastillir
Kröfur: Hita- og þrýstistýrður loki. Stillsvið: 30°C - 70°C, stilltur á 60°C
Hlutverk: Stýrir rennsli á heiltu vatni í gegnum V1.VS.01
Rennsli: 0,44 l/s, Kvs: 3,2 m³/h.
Viðmið: AVTQ frá Danfoss eða sambærilegt

Tækjalisti - Pottakerfi:

- HP.BL.01 Blöndunarloki
Kröfur: Hitastýrður uppblöndunar loki með innbyggðum hitanema.
Hlutverk: Stýrir hitastigi á heiltu neysluvatni, stillisvið 30-70°C. Stilltur á 40°C
Rennsli: 0,7 l/s, Kv: 2,52 m³/h.
- HP.ML.01 Mótroloki
Kröfur: Fjölstöðuloki, lokar við staumleysi (nc)
Hlutverk: Stýrir rennsli á uppblönduðu vatni að potti.
Rennsli: 0,7 l/s, kv: 2,52 m³/h.
- HP.YV.01 Yfirhitavari
Kröfur: Vatnshitaskynjari. Mælisvið: 0°C til 140°C.
Hlutverk: Nemur framrásarhita á vatni að potti og sendir boð til stjórnstöðvar (HP.ST.01).
- HP.RO.04 Rofi
Kröfur: Rofi, staðsettur við pott.
Hlutverk: Kveikir og stekkur á stjórnstöð (HP.ST.01).
- HP.SS.05 Stjórnstöð
Kröfur: Stjórnstöð til reglunar á framrásarhita pottakerfis, 230V.
Hlutverk: Stjórnar mótroloka (HP.ML.01) eftir framrásarhita pottakerfis.



Snið í plötu (Dæmigert) 1:10

Tákn	Skýringar
---	Kalt vatn
---	Heitt vatn
---	Framrás hitalagnar
---	Bakrás hitalagnar
⊗	Renniloki / Kúluloki
⊗	Stílliloki
⊗	Einstreymisloki
⊗	Mótroloki
⊗	Öryggisloki
⊗	Hitastýrður loki
⊗	Þrýstjafnari / mótstöðuloki
⊗	Hitamælir
⊗	Þrýstingsmælir
⊗	Hitanemi
⊗	Þrýstingsnemi
⊗	Herbergis hitanemi
⊗	Úti hitanemi
⊗	Tæming
⊗	Sjálfvirk loftskyflja
⊗	Sia
⊗	Dæla
⊗	Stjórnstöð
⊗	Varmaskiptir
⊗	Þenslugemir

DAGS. F.H. VERKFRÆÐISTOFU REYKJAVÍKUR:
Eggert E. Þórarinnsson 140574-4819

DAGS. HÖNNUNARSTJÓRI:

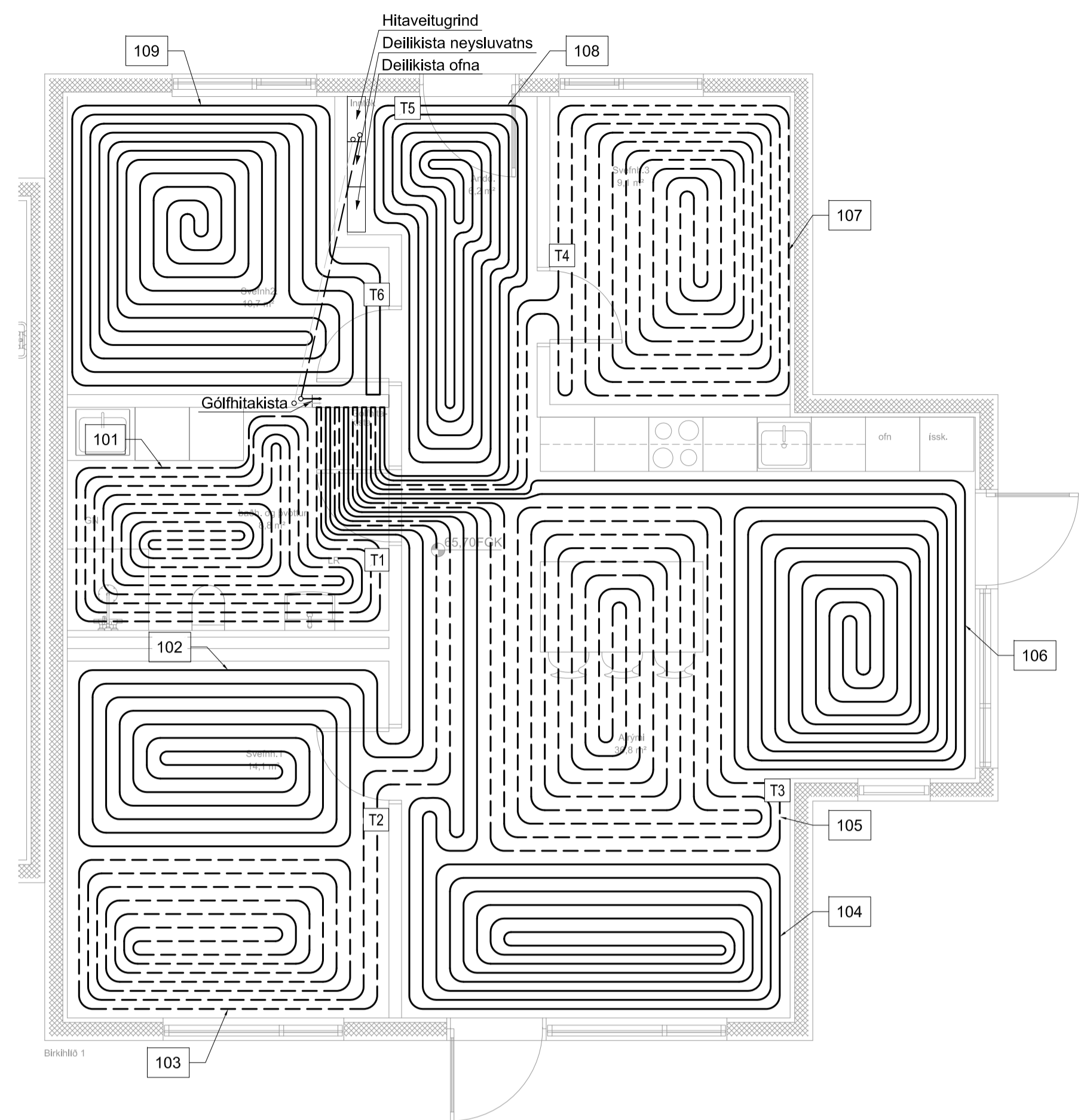
Verkfræðistofa REYKJAVÍKUR
FISKISLÓÐ 75, 101, REYKJAVÍK KT: 560415-0600

Verk:
Birkilíð 3
845 Flúðir

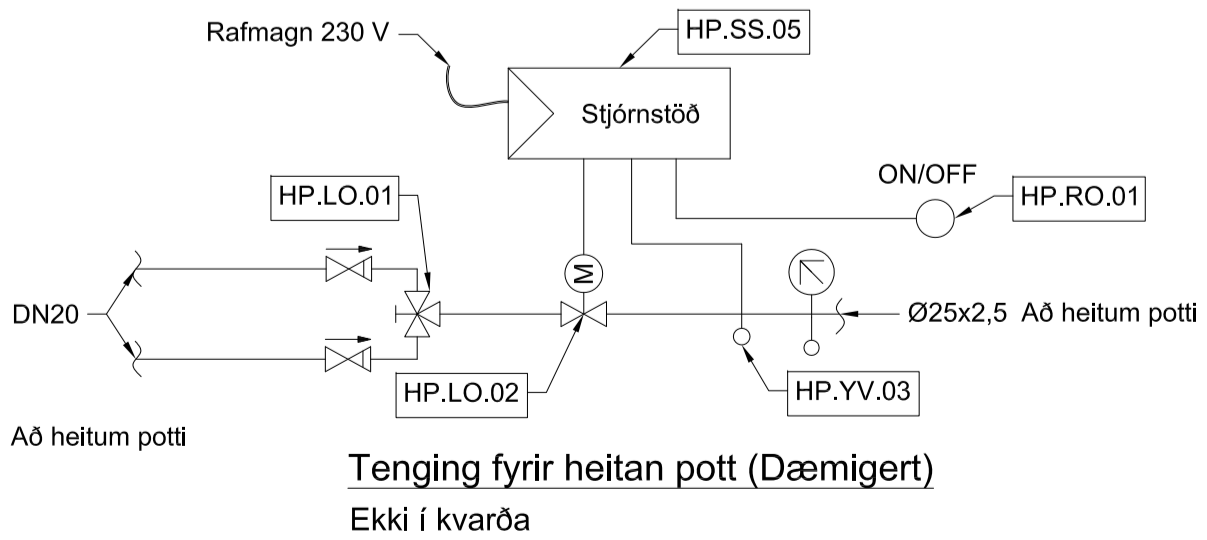
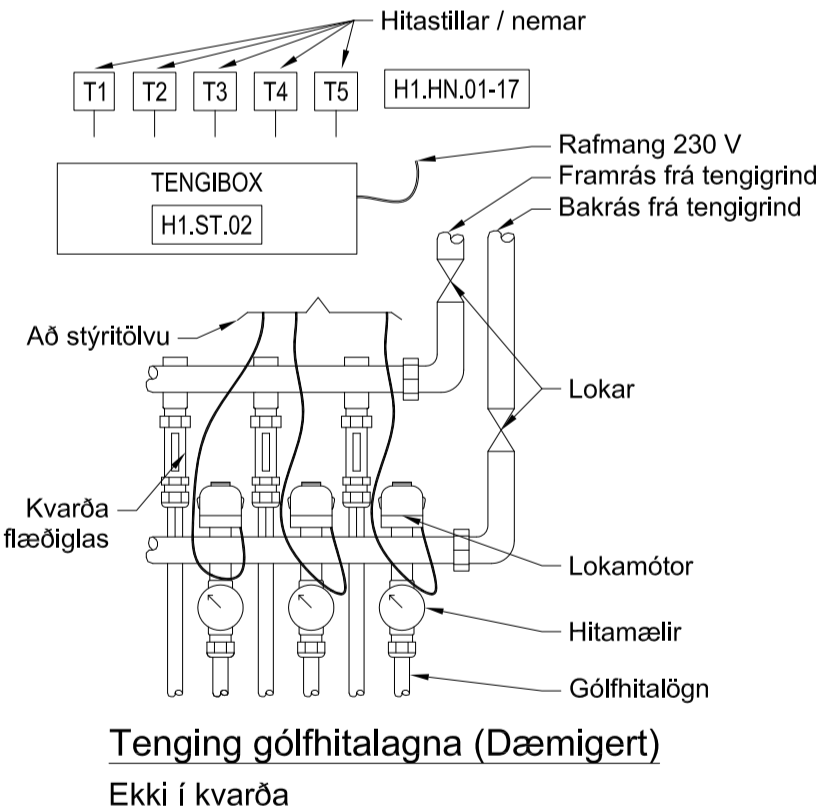
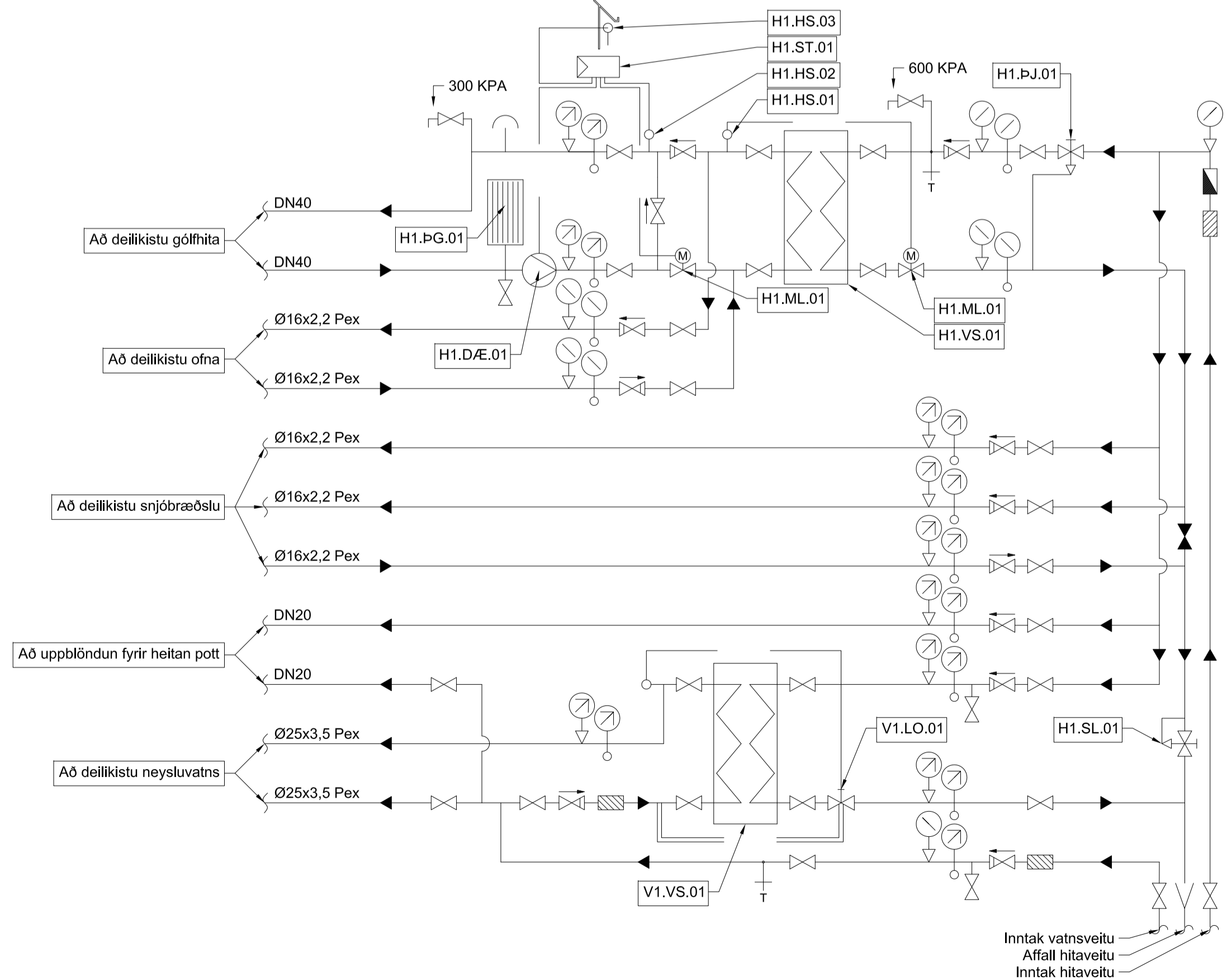
Teikning:
Lagnateikning
Hitalagnir 1.hæð
Kerfismynd
Tækjalisti / skýringar

Verknr.: 22055	Mkv.: 1:50
Teiknað: PDE	Hannað: PDE
Yfirfarið: EEP	
Dags: Í vinnslu	Útgáfa nr.: A

Nr.	Breytingar	Dags	Teiknað	Hannað	Rýnt	Samþ.
A	Verkefningar	Í vinnslu	PDE	PDE	EEP	EEP



Þetta skal gólfhitagagnir upp við glugga í c/c 100mm samkvæmt teikningu. Þar sem lagirnir eru teiknaðir með c/c 50mm skal einangra lagna svo óeinangraðir lagirnir nái að uppfylla c/c 150mm.



Tækjalisti - Hitakerfi:

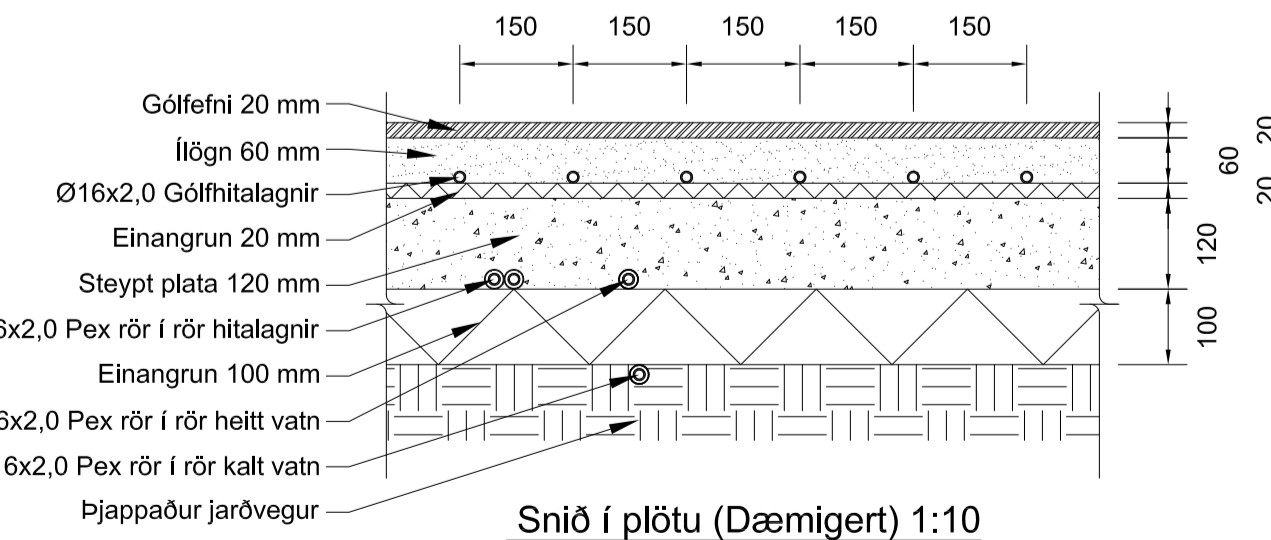
- H1.PJ.01 Þrýstjafnari
Kröfur: Þrýstjafnari, hámarks mismunaprýstingur 0,6 MPa.
Hlutverk: Stýrir þrýstímun yfir hitaveituhlið.
Rennslí: 0,12 l/s, kvs: 1,6 m³/h.
- H1.SL.02 Slaufutloki
Kröfur: Mótstöðuloki
Hlutverk: Heldur uppi lágmarks bakþrýsting á bakrásarvatni hitaveitu.
Rennslí: 0,12 l/s, kvs: 1,6 m³/h.
- H1.ML.01 Mótroloki
Kröfur: Fjölstöðuloki, lokar við straumleysi (nc)
Hlutverk: Stýrir rennslí af fullheitu vatni í gegnum H1.VS.01.
Tryggir hámarkshitastig í lögnum, max 70°C
Rennslí: 0,12 l/s, kvs: 0,63 m³/h.
- H1.ML.02 Mótroloki
Kröfur: Fjölstöðuloki, lokar við straumleysi (nc)
Hlutverk: Stýrir rennslí af fullheitu vatni. Stýrist af H1.HS.02.
Tryggir hámarkshitastig í lögnum, max 49°C
Rennslí: 0,2 l/s, kvs: 0,63 m³/h.
- H1.VS.01 Varmaskiptir
Kröfur: Plötuvarmaskiptir, lóðaður. Afköst: 20 kW
Hlutverk: Hitar vatn fyrir hitakerfi
Hitaveituhlið: T.inn=75°C, T.út=35°C, dP minna en 20 kPa. Rennslí: 0,12 l/s
Kerfshlið: T.út=70°C, T.inn=30°C, dP minna en 20 kPa. Rennslí: 0,05 l/s
- H1.DÆ.01 Hringrásardæla
Kröfur: Þrýstistýrð hringrásardæla.
Afköst: 0,2 l/s VID dP=80 kPa. Mótör 1x220 V.
Hlutverk: Hringrásardæla fyrir gólfhitakerfi.
- H1.PG.01 Þenslugemir
Kröfur: Þenslugemir með þind, stærð 5 L / 0,5 bar
Hlutverk: Tekur upp þenslu á kerfshlið gólfhitalagna.
- H1.HS.01 Hitaskynjari
Kröfur: Vatnshitaskynjari. Mælisvið: 0°C til 140°C.
Hlutverk: Nemur framrásarhita ofnakerfis. Max: 70°C
- H1.HS.02 Hitaskynjari
Kröfur: Vatnshitaskynjari. Mælisvið: 0°C til 140°C.
Hlutverk: Nemur framrásarhita gólfhitakerfis. Max: 49°C
- H1.HS.03 Hitaskynjari
Kröfur: Úthitaskynjari. Mælisvið: -50°C til 50°C.
Hlutverk: Nemur Loft úthita.
- H1.ST.10 Stjórnstöð
Kröfur: Stjórnstöð fyrir hitanema, mótroloka og hringrásardæla á gólfhitakerfi, 230V.
Hlutverk: Stjórnar dælu og mótroloka á gólfhitakerfi eftir boðum frá hitanemum og hitaskynjurum í rýmum.
- H1.HN.1-11 Hitanemi (T1, T2, T3 o.s.f.)
Kröfur: Þráðlaus/víraður innhitanemi. mælisvið: 6°C til 30°C.
Hlutverk: Nemur hita í rými og sendir boð til tengibox (H1.ST.11).
- H1.TB.11 Tengibox
Kröfur: Reglir fyrir þráðlaus/víraða innhitanema og lokamótör á gólfhitalögn, 230V.
Hlutverk: Stjórnar lokamótörum á tengistu gólfhitakerfis eftir boðum frá innhitanemum.

Tækjalisti - Heitt neysluvatn:

- V1.VS.01 Varmaskiptir
Kröfur: Plötuvarmaskiptir, lóðaður. Afköst: 100 kW
Hitaveituhlið: T.inn =75°C, T.út 35°C, dP minna en 20 kPa. Rennslí: 0,60 l/s
Neysluvatnshlið: T.út =60°C, T.inn=6°C, dP minna en 10 kPa. Rennslí: 0,44 l/s
Hlutverk: Hitar upp kalt vatn fyrir neysluvatnskerfi.
- V1.LO.02 Þrýstistýrður hitastillir
Kröfur: Hita- og þrýstistýrður loki. Stillsvið: 30°C - 70°C, stilltur á 60°C
Hlutverk: Stýrir rennslí á heiltu vatni í gegnum V1.VS.01
Rennslí: 0,44 l/s, Kvs: 3,2 m³/h.
Viðmið: AVTQ frá Danfoss eða sambærilegt

Tækjalisti - Pottakerfi:

- HP.BL.01 Blöndunarloki
Kröfur: Hitastýrður upplöndunar loki með innbyggðum hitanema.
Hlutverk: Stýrir hitastigi á heiltu neysluvatni, stillisvið 30-70°C. Stilltur á 40°C
Rennslí: 0,7 l/s, Kv: 2,52 m³/h.
- HP.ML.01 Mótroloki
Kröfur: Fjölstöðuloki, lokar við staumleysi (nc)
Hlutverk: Stýrir rennslí á upplönduðu vatni að potti.
Rennslí: 0,7 l/s, kv: 2,52 m³/h.
- HP.YV.01 Yfirhitavari
Kröfur: Vatnshitaskynjari. Mælisvið: 0°C til 140°C.
Hlutverk: Nemur framrásarhita á vatni að potti og sendir boð til stjórnstöðvar (HP.ST.01).
- HP.RO.04 Rofi
Kröfur: Rofi, staðsettur við pott.
Hlutverk: Kveikir og stekkur á stjórnstöð (HP.ST.01).
- HP.SS.05 Stjórnstöð
Kröfur: Stjórnstöð til reglunar á framrásarhita pottakerfis, 230V.
Hlutverk: Stjórnar mótroloka (HP.ML.01) eftir framrásarhita pottakerfis.



Tákn	Skýringar
---	Kalt vatn
---	Heitt vatn
---	Framrás hitalagnar
---	Bakrás hitalagnar
⊗	Renniloki / Kúluloki
⊗	Stílliloki
⊗	Einstreymisloki
⊗	Mótroloki
⊗	Öryggisloki
⊗	Hitastýrður loki
⊗	Þrýstjafnari / mótstöðuloki
⊗	Hitamælir
⊗	Þrýstingsmælir
⊗	Hitanemi
⊗	Þrýstingsnemi
⊗	Herbergis hitanemi
⊗	Úti hitanemi
⊗	Tæming
⊗	Sjálfvirk loftskyflja
⊗	Sia
⊗	Dæla
⊗	Stjórnstöð
⊗	Varmaskiptir
⊗	Þenslugemir

DAGS. F.H. VERKFRÆDISTOFU REYKJAVÍKUR:
Egbert E. Þórarinnsson 140574-4819

DAGS. HÖNNUNARSTJÓRI:

Verkfræðistofa REYKJAVÍKUR
FISKISLÓÐ 75, 101, REYKJAVÍK KT: 560415-0600

Verk:
Birkhlið 1
845 Flúðir

Teikning:
Lagnateikning
Hitagagnir 1.hæð
Kerfismynd
Tækjalisti / skýringar

Verknr.: 22055	Mkv.: 1:50
Teiknað: PDE	Hannað: PDE
Yfirfarið: EEP	
Dags: Í vinnslu	Útgáfa nr.: A

Nr.	Breytingar	Dags	Teiknað	Hannað	Rýnt	Samþ.
A	Verkeikningar	Í vinnslu	PDE	PDE	EEP	EEP