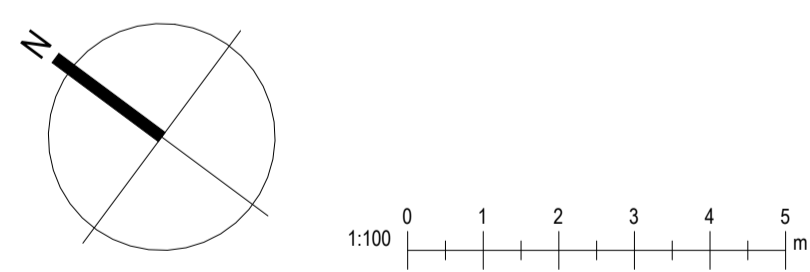


Tákn

GN	= Gólfniðurfall	Brunatákn
PN	= Þakniðurfall	Veggir og hæðaskil
SN	= Svalaniðurfall	EI60
LR	= Loftræsting	EI90
VLR	= Vélknúin loftræsting	A-EI60
PK	= Póstkassar	A-EI120
NL	= Neyðarljós	REI60
BO	= Björgunarpopp	REI120
R	= Reykskynjari	A-REIM120
HSL	= Handslökkvitæki	Hurðir
ÚT	= Merktur útgangur	E30-CS
HV	= Hitaveita	EI30-CS
VV	= Vatnsveita	EI60-CS
RR	= Rafmagnsveita	Gluggar
ÚK	= Útkrani	E30
DS	= Dyrasími	
DS	= Dyrasími	
BO	= Felliþingi við björgunarpopp	
BO	= Brunaslanga	
BO	= Stigleiðsla	
BO	= Stigleiðsla út	
BO	= Stjórnstöð brunavörðunarkerfis	
BO	= Inntak	
BO	= Bilastæði fyrir fatlaða	

1	27.03.2024	Upphitun breytist í gólfhita, salarhæð breytist í samræmi. Gólfkoti breytist í tækniými og á 2.hæð, skráningartafía uppþæð, Stálsúlur eru setar á stigapalli til styrkingar. Gólfkoti breytist í tækniými og á 2.hæð.	VPS
Útg.	Dags.	Lýsing	Nafn



Grunnmynd 1.hæðar
1 : 100

Valhönnun
Laugavegur 178 - 105 Rvk - Netfang: valhonnun@valhonnun.is - S: 6266006 / 8214249

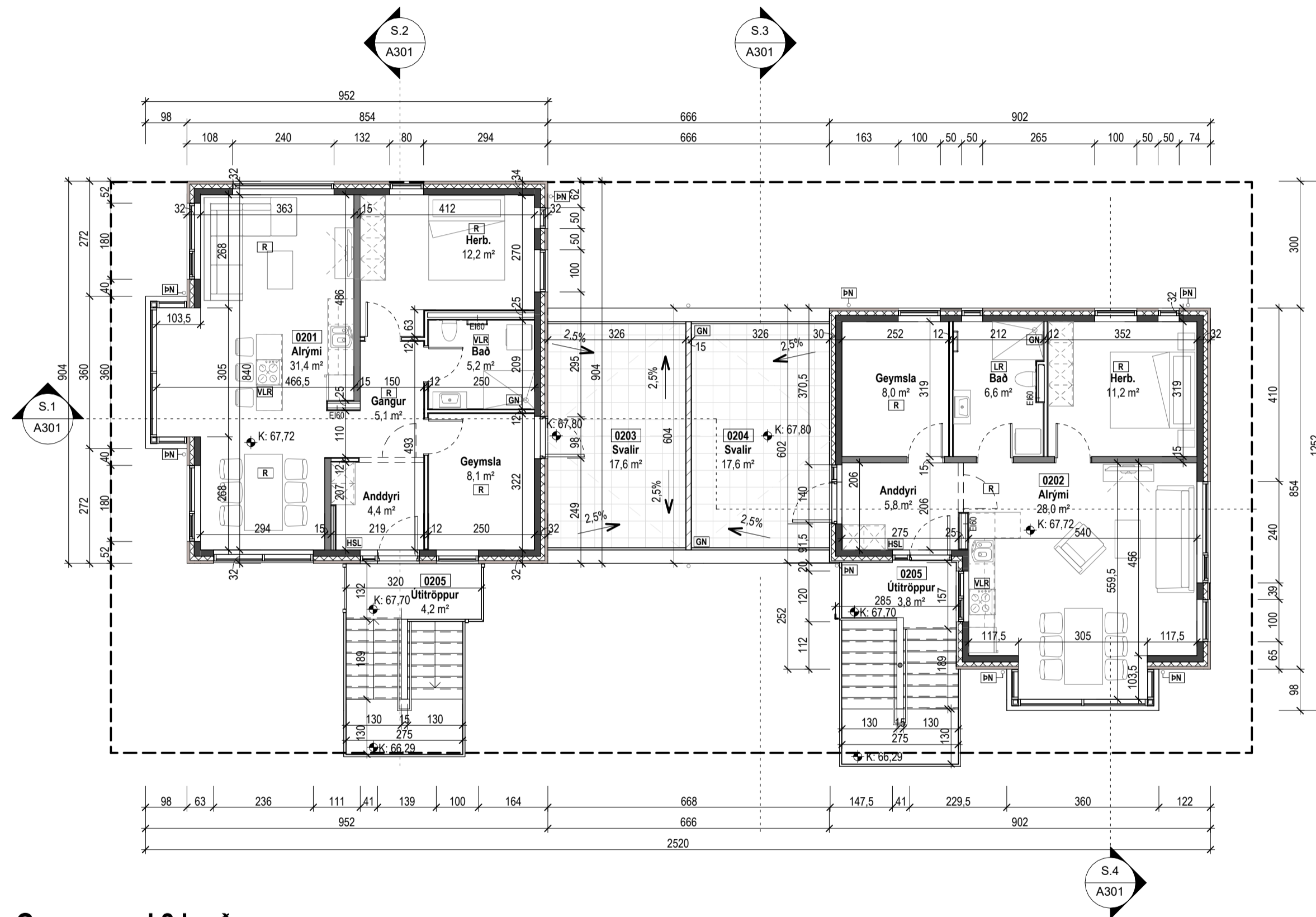
Birkhlið 8-10 Flúðir

Landnúmer: 232272 8710-1-33050080

Grunnmynd 1.hæðar

Aðaluppdrættir

Hönnun:	Verknúmer:	230011F
Valur Þór Sigurðsson, kt:060380-3179	Mælikvarði:	1 : 100
Samþykkt:	Dagsetning:	01.11.2023
	Blað:	Útgáfa:
	A101	1

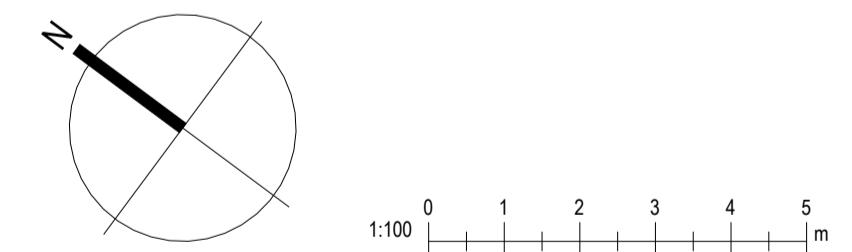


Grunnmynd 2.hæðar
1 : 100

Tákn	
GN	= Gólfniðurfall
ÞN	= Þakniðurfall
SN	= Svalaniðurfall
LR	= Loftræsting
VLR	= Vélknúin loftræsting
PK	= Póstkassar
NL	= Neyðarljós
BO	= Björgunarpop
R	= Reykskynjari
HSL	= Handslökkvitæki
ÚT	= Merktur útgangur
HV	= Hitaveita
VV	= Vatnsveita
RR	= Rafmagnsveita
ÚK	= Útkrani
DS	= Dyrasími
DS	= Dyrasími
BS	= Felliðstigi við björgunarpop
BS	= Brunaslanga
BS	= Stigleiðsla
BS	= Stigleiðsla út
BS	= Stjórnsjóð brunavíðvörðunarkerfis
BS	= Inntak
BS	= Bilastæði fyrir fatlaða

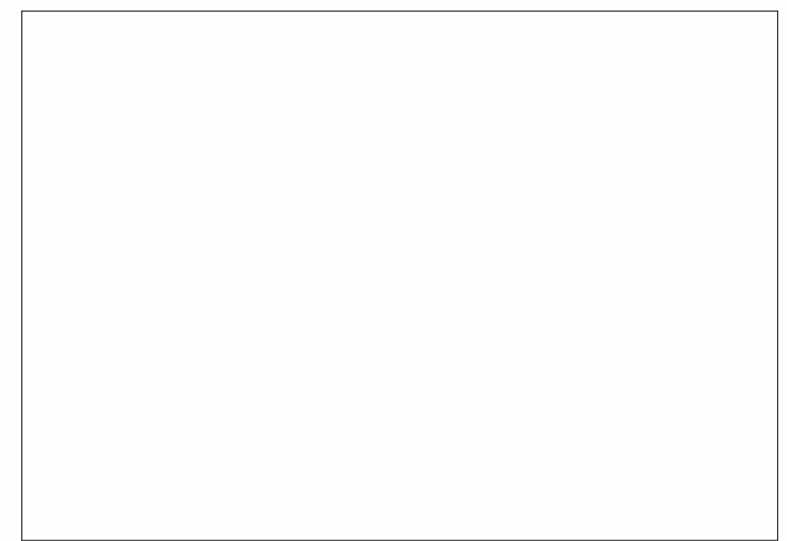
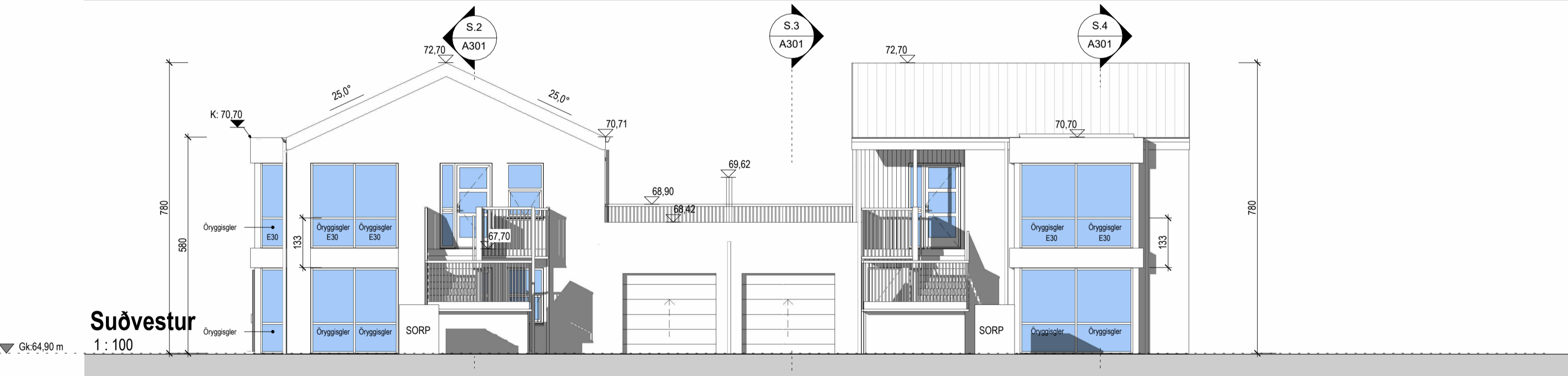
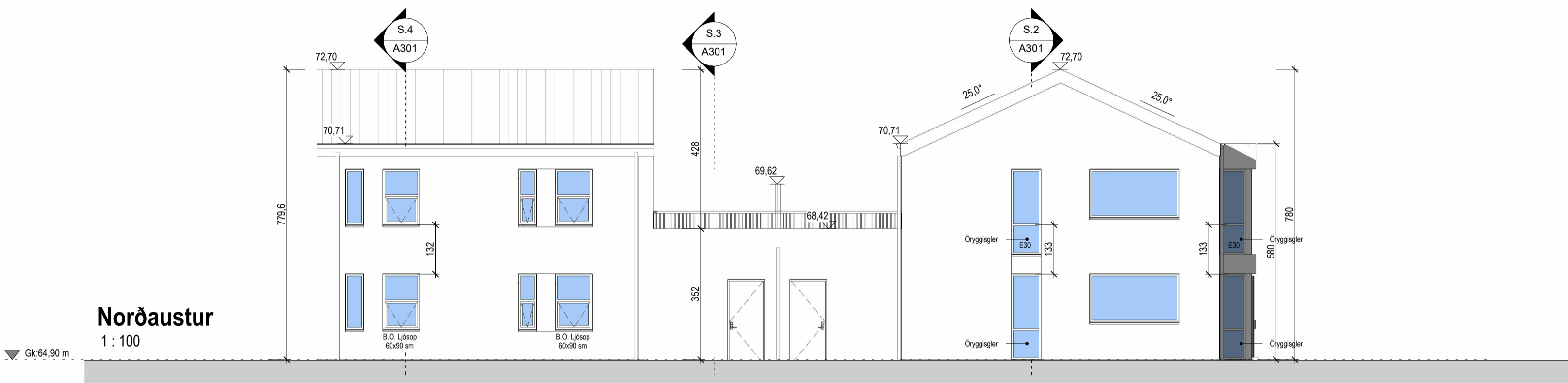
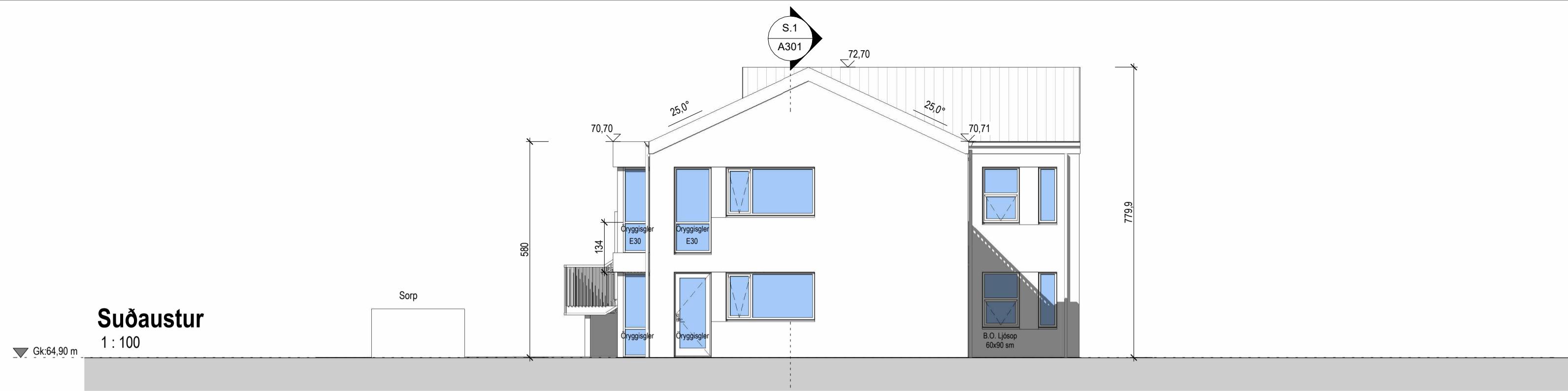
Brunatákn	
Veggir og hæðaskil	
EI60	
EI90	
A-EI60	
A-EI120	
REI60	
REI120	
A-REIM120	
Hurðir	
E30-CS	
EI30-CS	
EI60-CS	
Gluggar	
E30	

Útg.	Dags.	Lýsing	Nafn
1	27.03.2024	Upphitun breytist í gólfhitu, salarhæð breytist í samræmi. Gólfkoti breytist í tækniyrmi og á 2.hæð, skráningartafu uppfærð, Stálsúlur eru setar á stigapall til styrkingar. Gólfkoti breytist í tækniyrmi og á 2.hæð.	VPS



Valhönnun
Laugavegur 178 - 105 Rvk - Netfang: valhonnun@valhonnun.is - S: 6266006 / 8214249

Birkihlíð 8-10 Flúðir	
Landnúmer:	232272
	8710-1-33050080
Grunnmynd 2.hæðar	
Aðaluppdrættir	
Hönnun:	Verknúmer: 230011F
Valur Þór Sigurðsson, kt:060380-3179	Mælikvarði: 1 : 100
Samþykkt:	Dagsetning: 01.11.2023
	Blað: Útgáfa:
A102	1



Tákn	
GN	= Gólfniðurfall
PN	= Þakniðurfall
SN	= Svalaniðurfall
LR	= Loftræsting
VLR	= Vélknúin loftræsting
PK	= Póstkassar
NL	= Neyðarljós
BO	= Björgunarop
R	= Reykskynjari
HSL	= Handslökkvæteki
ÚT	= Merktur útgangur
HV	= Hitaveita
VV	= Vatnsveita
RR	= Rafmagnsveita
ÚK	= Útkrani
DS	= Dyrasími
DS	= Dyrasími
BO	= Fellið við björgunarop
BO	= Brunaslanga
BO	= Stigleiðsla
BO	= Stigleiðsla út
BO	= Stjórnstöð brunaviðvörðunarferfis
BO	= Inntak
BO	= Bilastæði fyrir fatlaða

Brunatákn	
Veggir og hæðaskil	
EI60	
EI90	
A-EI120	
REI60	
REI120	
A-REIM120	
Hurðir	
E30-CS	
EI30-CS	
EI60-CS	
Gluggar	
E30	

Útg.	Dags.	Lýsing	Nafn
1	27.03.2024	Upphitun breytist í gólfhita, salarhæð breytist í samræmi. Gólfkóti breytist í tækniyrmi og á 2.hæð, skráningartafía uppþærð, Stálsúlur eru setar á stigapall til styrkingar. Gólfkóti breytist í tækniyrmi og á 2.hæð.	VPS



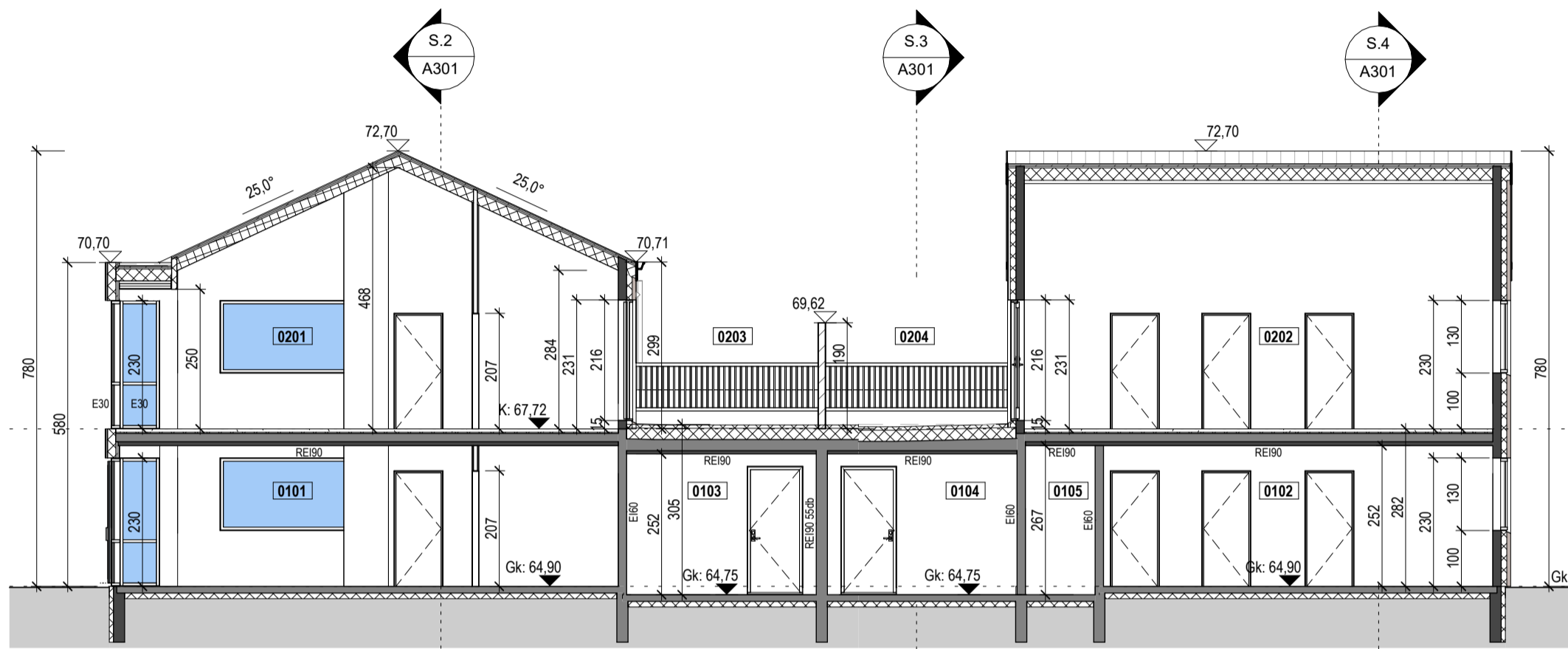
Valhönnun
Laugavegur 178 - 105 Rvk - Netfang:valhonnun@valhonnun.is - S:6266006 / 8214249

Birkihlíð 8-10 Flúðir

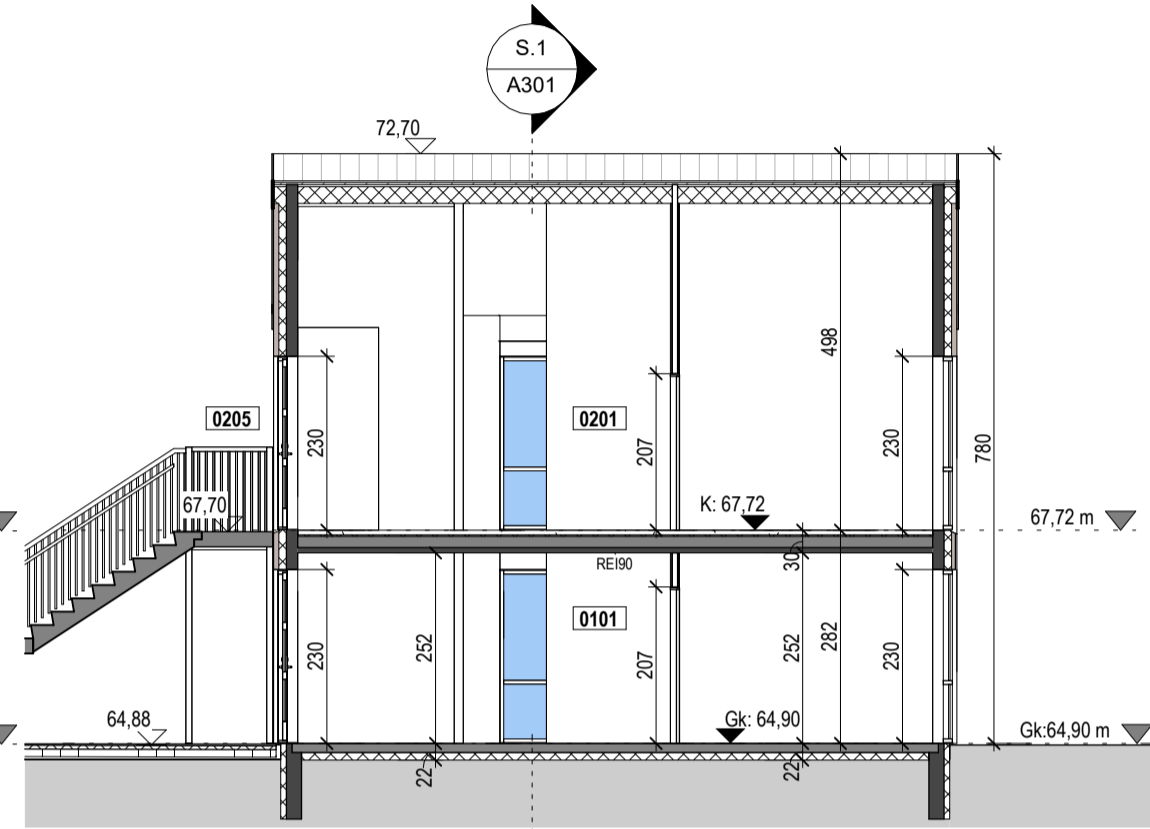
Landnúmer: 232272 8710-1-33050080

Útlit
Aðaluppdrættir

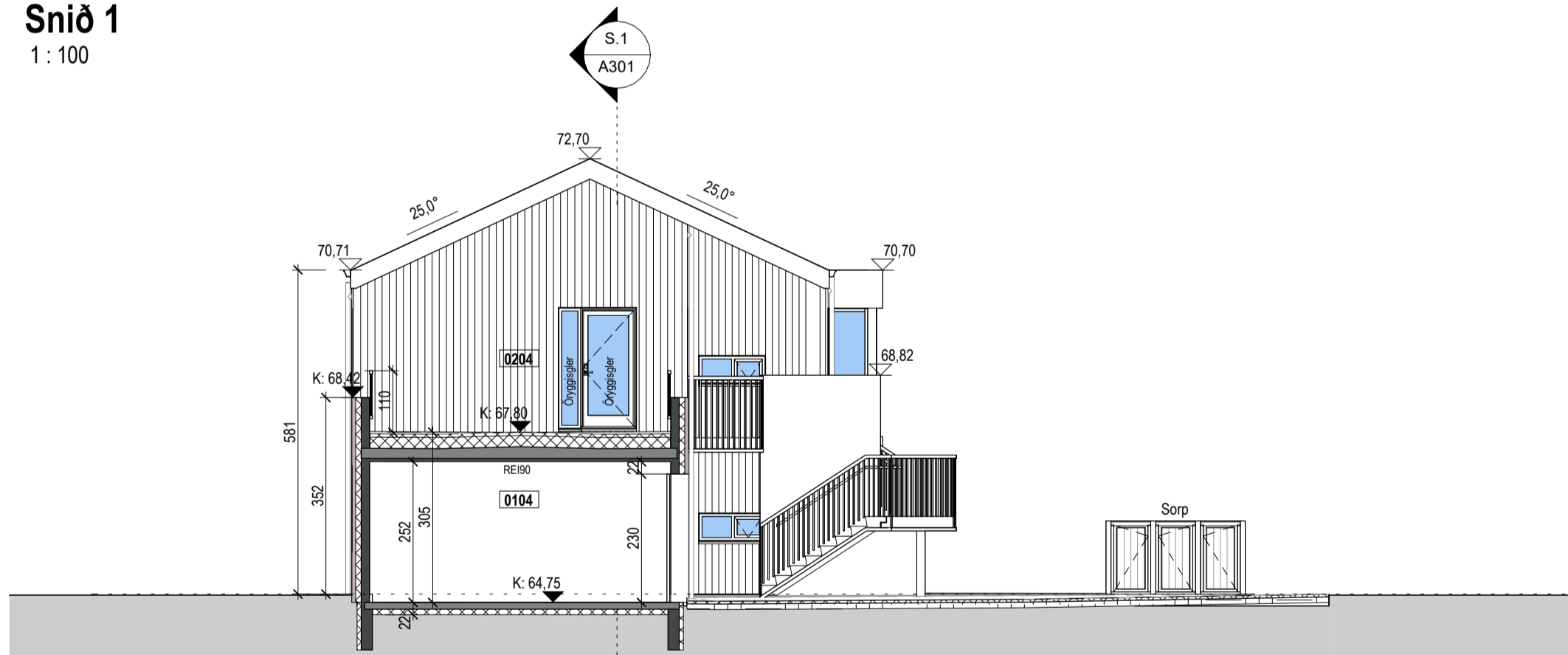
Hönnun:	Verknúmer:	230011F
Valur Þór Sigurðsson, kt:060380-3179	Mælikvarði:	1 : 100
Samþykkt:	Dagsetning:	01.11.2023
	Blað:	Útgáfa:
	A201	1



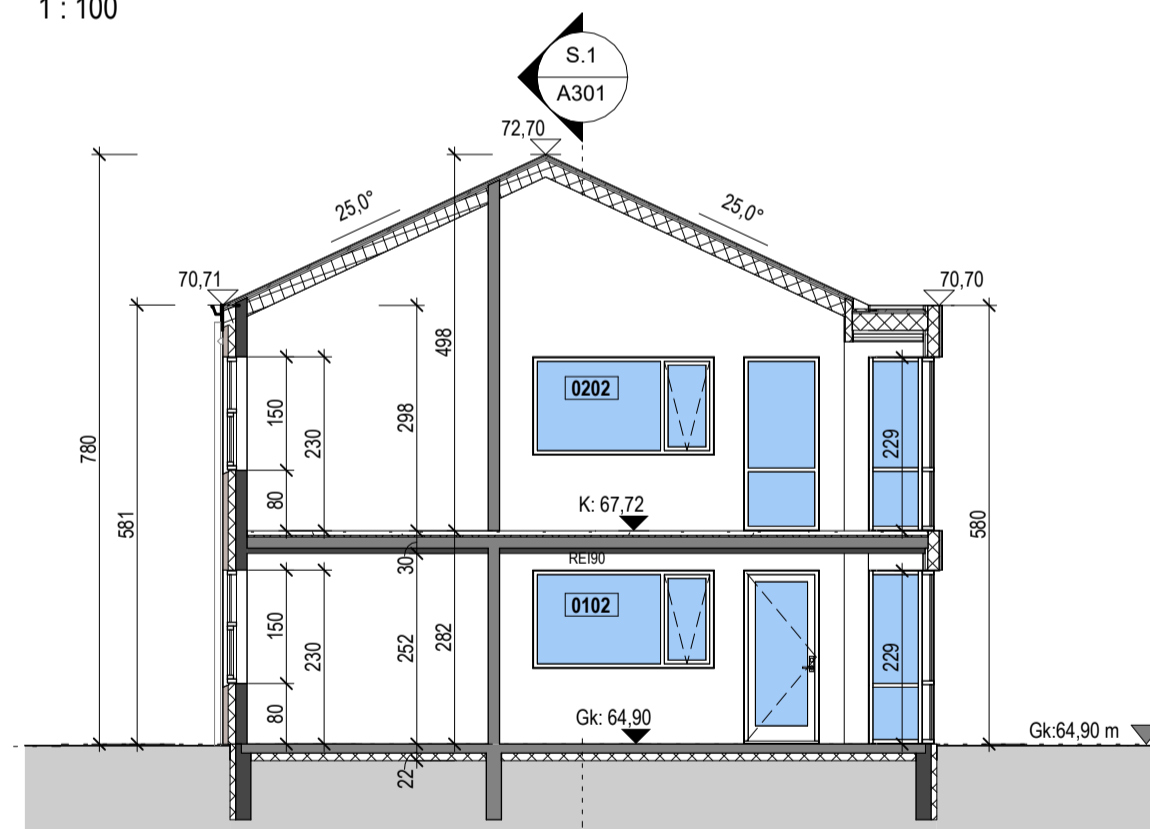
Snið 1
1 : 100



Snið 2
1 : 100



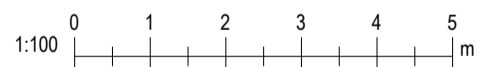
Snið 3
1 : 100



Snið 4
1 : 100

Tákn		
GN	= Gólfniðurfall	Brunatákn
PN	= Þakniðurfall	
SN	= Svalaniðurfall	Veggir og hæðaskil
LR	= Loftræsting	
VLR	= Vélknúin loftræsting	
PK	= Póstkassar	
NL	= Neyðarljós	
BO	= Björgunarpop	
R	= Reykskynjari	
HSL	= Handslökkvitæki	
ÚT	= Merktur útgangur	
HV	= Hitaveita	
VV	= Vatnsveita	Hurðir
RR	= Rafmagnsveita	
ÚK	= Útkrani	
DS	= Dyrasími	Gluggar
DS	= Dyrasími	
⊞	= Fellingstigi við björgunarpop	E30
⊞	= Brunaslanga	
⊞	= Stigleiðsla	
⊞	= Stigleiðsla út	
⊞	= Stjórnstöð brunavíðvörðunarferfis	
⊞	= Inntak	
⊞	= Bilastæði fyrir fatlaða	

Útg.	Dags.	Lýsing	Nafn
1	27.03.2024	Upphitun breytist í gólfhitu, salarhæð breytist í samræmi. Gólfkóti breytist í tæknirými og á 2.hæð, skráningartafli uppfærð, Stálsúlur eru setar á stigapall til styrkingar. Gólfkóti breytist í tæknirými og á 2.hæð.	VÞS



Valhönnun
Laugavegur 178 - 105 Rvk - Netfang: valhonnun@valhonnun.is - S: 6266006 / 8214249

Birkihlíð 8-10 Flúðir

Landnúmer: 232272 8710-1-33050080

Snið 1-4

Aðaluppdrættir

Hönnun:	Verknúmer:	230011F
Valur Þór Sigurðsson, kt:060380-3179	Mælikvarði:	1 : 100
Samþykkt:	Dagsetning:	01.11.2023
	Blað:	Útgáfa:
	A301	1

