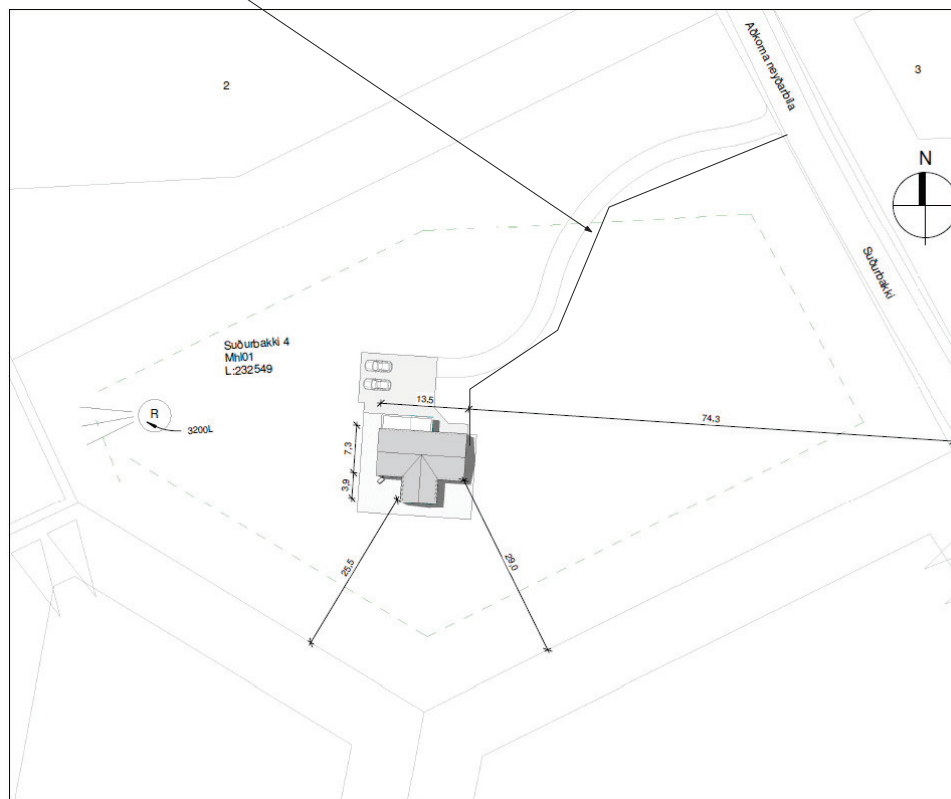


2 x 50mm Stofnrör (Rafmagns og láspennu heimlögn) út fyrir lóðarmörk

1x50mm inntaksrör



Skýringar

1. Raflögninn skal vera hólkuð pípu eða barkalögn
2. Frágangur skal vera í samræmi við staðla og reglugerð
3. Allt rafagnaefni skal vera smkvæmt staðli og reglugerð
4. Láspennulagnir skulu vera 16mm nema annað komi fram.
5. Smáspennulagnir skulu vera 20mm nema annað komi fram.
6. Reykskynjarara skulu vera samtengjanleigir með brunastreng eða þráðlausir
7. Staðsetning tengla og rofa skulu vera miðaðar við innréttingarteikningaögi samráðið eigendur

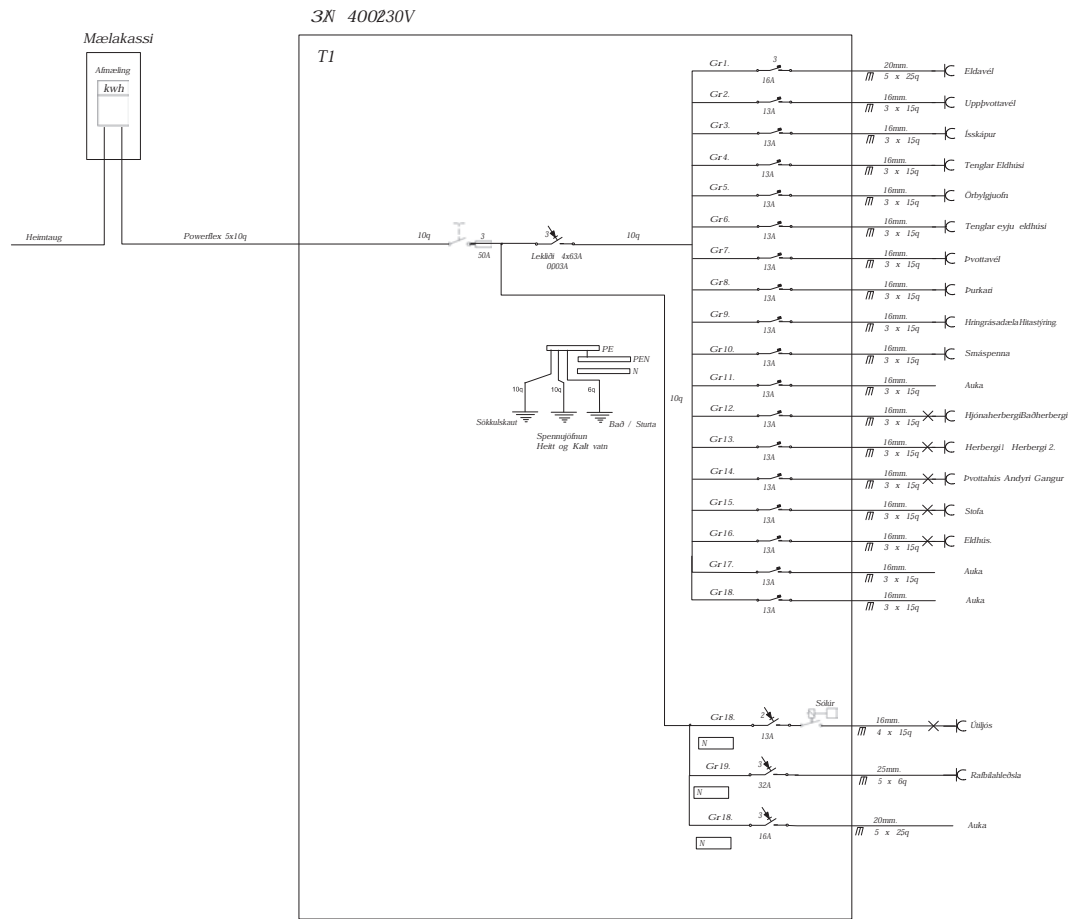
Tengill	-c	Samrofi	⊂
Lofljós	×	Krossrofi	⊗
Veggljós	⊗	Samrofi 2f	⊂
Rofi	⊂	Krónurofi	⊂
Roflog tengill	-c		
Smáspennutengill	-c		
Reykskynjari	R		
Jarðtenging	+		
Spennujöfnun	+		
Töflukassi	⊂		

Verkheiti	Suðurbakki 4.	
Staður	805 Selfoss.	
Dags	28 - 07 - 2023	
Teikningaahluti	Afstöðu og Sníðmynd	
Tegund	Raflagnateikning	Kvarði A2
Hönnuður	Sveinn Elíasson 280872-3189.	
Samþykkt	Svein Elíasson.	

RaflagnajónustaSelfoss



Gagnheiði 5.
800 Selfoss
Símanúmer
899-5408.
894-5408.



Skýringar

1. Raflögninn skal vera hölkuð pípu eða barkalögn
2. Frágangur skal vera í samræmi við staðla og reglugerð
3. Allt raflagnæfni skal vera smkvæmt staðli og reglugerð
4. Láspennulagnir skulu vera 16mm nema annað komi fram.
5. Smáspennulagnir skulu vera 20mm nema annað komi fram.
6. Reykskynjarara skulu vera samtengjanleigir með brunastreng eða þráðlausir
7. Staðsetning tengla og rofa skulu vera miðaðar við innréttingarteikningaögi samráðið eigendur

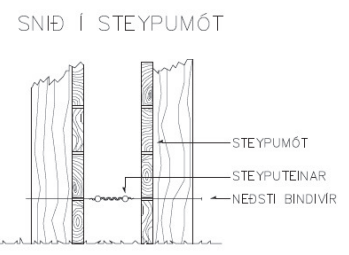
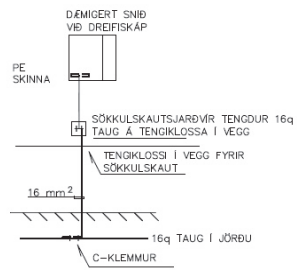
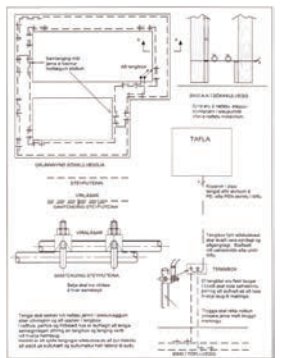
Tengill	-C	Samrofi	⊗
Lofljós.	X	Krossrofi	⊗
Veggljós	⊗	Samrofi 2f	⊗
Rofi	⊗	Krónurofi	⊗
Rofiog tengill	-C		
Smáspennutengill	-C		
Reykskynjari	R		
Jarðtenging Spennujöfnun	↓		
Töflukassi	□		

Verkheiti	Suðurbakki 4.	
Staður	805 Selfoss.	
Dags	28 - 07 - 2023	
Teikningaahluti	Einlínummynd . Sökkulskaut	
Tegund	Raflagnateikning	Kvarði A2
Hönnuður	Sveinn Elíasson 280872-3189.	
Samþykkt	Sveinn Elíasson.	

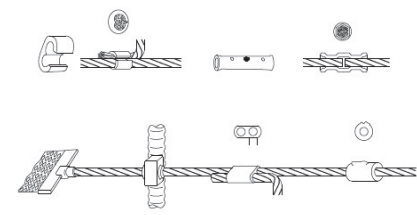
RaflagnajónustaSelfoss

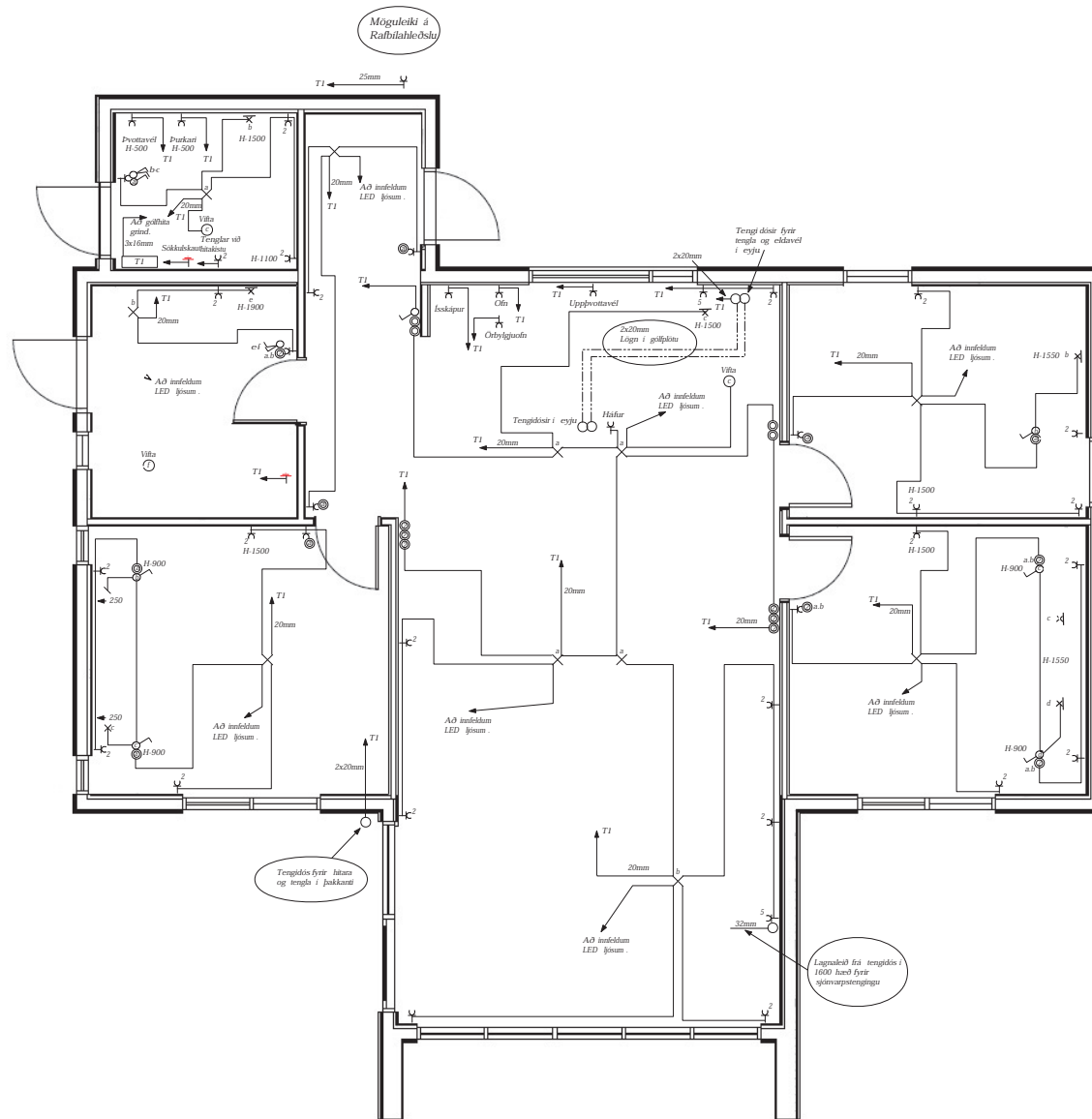


Gagnheiði 5.
800 Selfoss
Símanúmer
899-5408.
894-5408.



FRÁGANGUR Á SAMTENINGUM JARÐTAUGA OG TENGING JARÐTAUGA VÐ STEYPUJÁRN





Rofar skulu vera í 1100 mm hæð frá fullfráengnu gólfu
 Tenglar við rofa skulu vera í 1100mm frá fullfráengnu gólfu
 Tenglaug og smáspennutenglar skulu vera í 200mm frá fullfráengnu gólfu
 Allar raflagnai skulu vera samkvæmstaðli
 Staðsetning tengla og rofa skul vera í samráði við eiganda
 og miðast við innréttingar teikningar

Skýringar

1. Raflögninn skal vera hölkud pípu eða barkalögn
2. Frágangur skal vera í samræmi við staðla og reglugerð
3. Allt raflagnæfni skal vera smkvæmt staðli og reglugerð
4. Lásþennulagnir skulu vera 16mm nema annað komi fram.
5. Smáspennulagnir skulu vera 20mm nema annað komi fram.
6. Reykskynjarara skulu vera samtengjanleigir með brunastreng eða þræðlausir
7. Staðsetning tengla og rofa skulu vera miðaðar við innréttingarteikningaögi samráðið eigendur

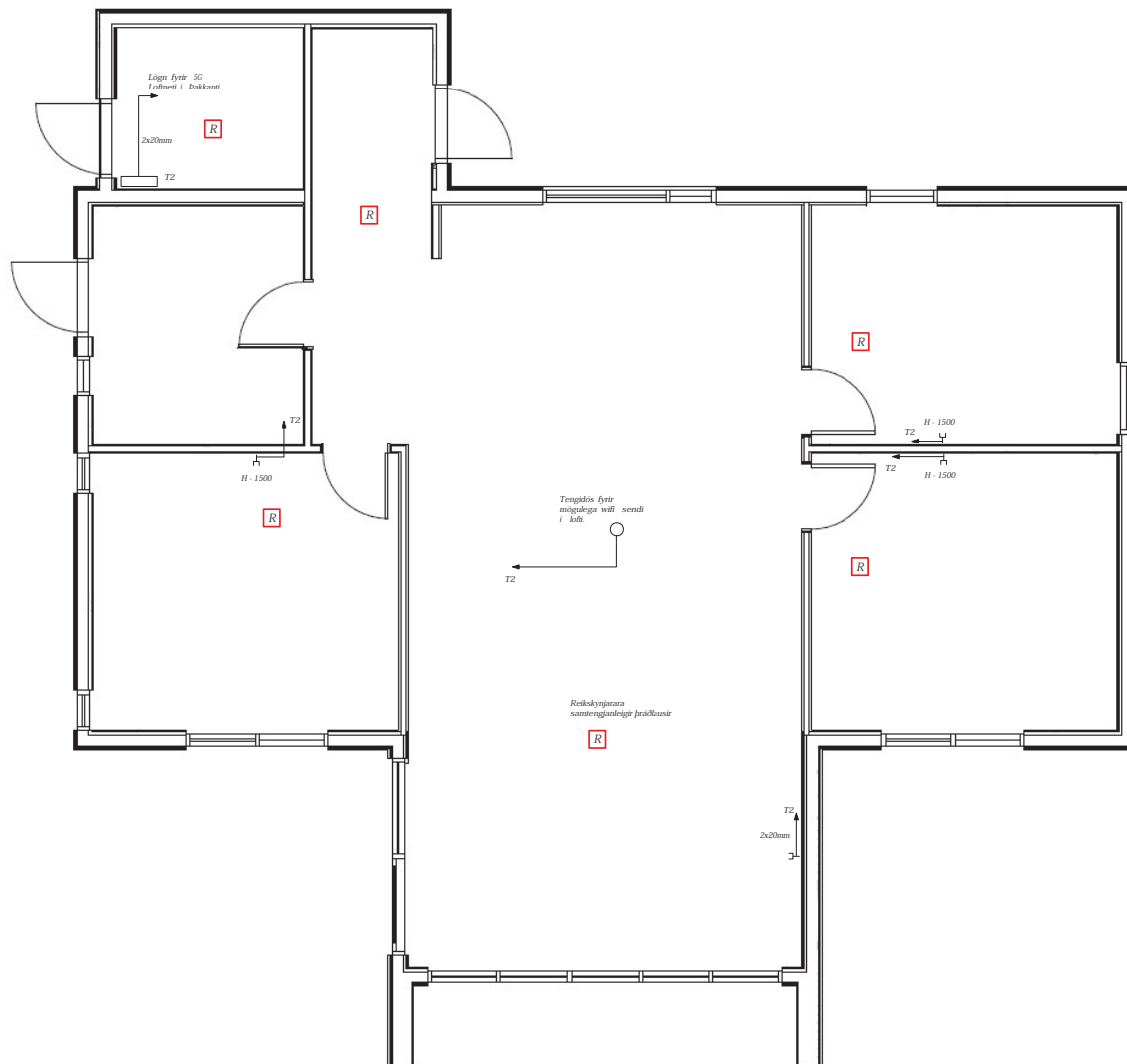
Tengill	-K	Samrofi	
Lofljós.	X	Krossrofi	
Veggjós	x	Samrofi 2f	
Rofi		Krónurofi	
Rofteg tengill	-d	Þrýstirofi	
Smáspennutengill	-c	Hitastýring	
Reykskynjari	R		
Jarðtenging	+		
Spennujöfnun			
Töflukassi			

Verkheiti	Suðurbakki 4.	
Staður	805	Selfoss.
Dags	20 - 10 - 2023	
Teikningahluti	Lásþenna	
Tegund	Raflagnateikning	Kvarði A2
Hönnuður	Sveinn Elíasson 280872-3189.	
Samþykkt		

Raflagnajónusta Selfoss



Gagnheiði 5.
 800 Selfoss
 Símanúmer
 899-5408.
 894-5408.



Rofar skulu vera í 1100 mm hæð frá fullfrágengnu gólf.
 Tenglar við rofa skulu vera í 1100mm frá fullfrágengnu gólf.
 Tenglaug smáspennutenglar skulu vera í 200mm frá fullfrágengnu gólf.
 Allar raflagnar skulu vera samkvæmstaðli.
 Staðsetning tengla og rofa skul vera í samráði við eiganda og miðast við innréttingar teikningar

Skýringar

1. Raflögninn skal vera hólkuð pípu eða barkalögn
2. Frágangur skal vera í samræmi við staðla og reglugerð
3. Allt raflagnaefni skal vera smkvæmt staðli og reglugerð
4. Lásþennulagnir skulu vera 16mm nema annað komi fram.
5. Smáspennulagnir skulu vera 20mm nema að annað komi fram.
6. Reyfskynjarara skulu vera samtengjanleigir með brunastreng eða þráðlausir
7. Staðsetning tengla og rofa skulu vera miðaðar við innréttingarteikningaögi samráðið eigendur

Tengill	⊖	Samrofi	⊕
Loftljós	×	Krossrofi	⊗
Veggljós	⊗	Samrofi 2f	⊕
Rofi	⊕	Krónurofi	⊗
Roflog tengill	⊖	Prýstirofi	⊙
Smáspennutengill	⊖		
Reyfskynjari	R		
Jarðtenging Spennujöfnun	↓		
Töflukassi	□		

Verkheiti	Suðurbakki 4.	
Staður	805 Selfoss.	
Dags	28 - 07 - 2023	
Teikninga hluti	Smáspenna	
Tegund	Raflagnateikning	Kvarði A2
Hönnuður	Sveinn Elíasson 280872-3189.	
Samþykkt	Svein Elíasson.	

Raflagnajónusta Selfoss



Gagnheiði 5.
 800 Selfoss
 Símanúmer
 899-5408.
 894-5408.



Hugmynd af innfeldri led lýsingu og ljósastyringu
 Staðsetning skal miðast við innréttingateikningar
 Hitapólinn snúra skal lögð á milli
 ljósa í barkalögn og einnig í viðkomandi loftadós
 Ljósastyring miðast við þrýstirofa og dimma í töllu T1

Skýringar

1. Raflögninn skal vera hólkuð pípu eða barkalögn
2. Frágangur skal vera í samræmi við staðla og reglugerð
3. Allt raflagnaefni skal vera smkvæmt staðli og reglugerð
4. Lásþennulagnir skulu vera 16mm nema annað komi fram.
5. Smásþennulagnir skulu vera 20mm nema annað komi fram.
6. Reykskynjarara skulu vera samtengjanleigir með brunastreng eða þráðlausir
7. Staðsetning tengla og rofa skulu vera miðaðar við innréttingarteikninga og í samráðið eigendur

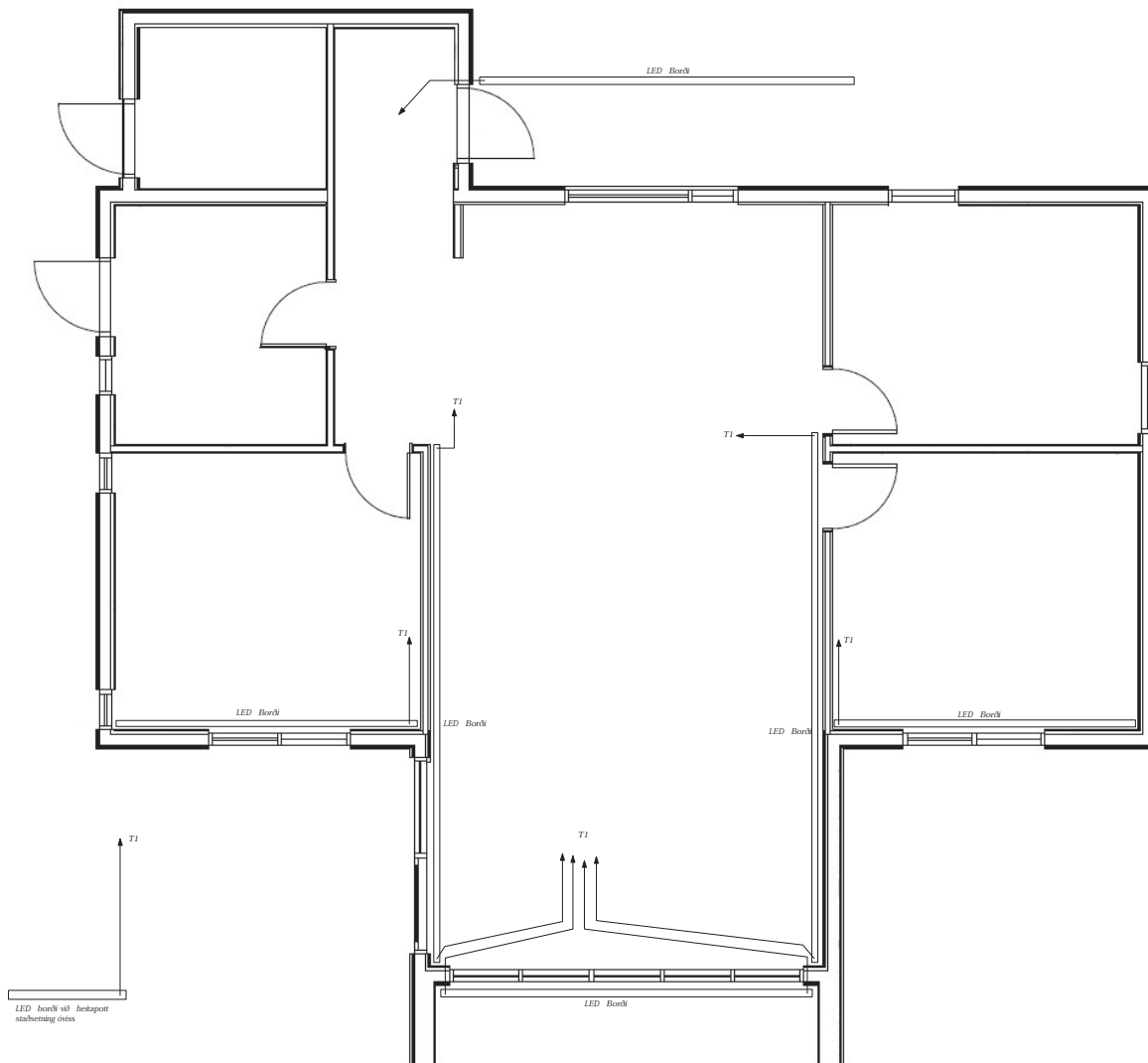
Tengill	-c	Samrofi	
Loftljós.	X	Krossrofi	
Veggljós	x	Samrofi 2f	
Rofi		Krónurofi	
Roflog tengill	-d	Þrýstirofi	
Smásþennutengill	-c	Hitastyring	
Reykskynjari	R		
Jarðtenging Spennujöfnun	↓		
Töflukassi			

Verkheiti	Suðurbakki 4.		
Staður	805 Selfoss.		
Dags	20 - 10 - 2023		
Teikningaahluti	Innfeld led lýsing		
Tegund	Raflagnateikning	Kvarði	A2
Hönnuður	Sveinn Elíasson 280872-3189.		
Samþykkt			

Raflagnajónusta Selfoss



Gagnheiði 5.
 800 Selfoss
 Símanúmer
 899-5408.
 894-5408.



Skýringar

1. Raflögninn skal vera hólkuð pípu eða barkalögn
2. Frágangur skal vera í samræmi við staðla og reglugerð
3. Allt raflagnaefni skal vera smkvæmt staðli og reglugerð
4. Láspennulagnir skulu vera 16mm nema annað komi fram.
5. Smáspennulagnir skulu vera 20mm nema að annað komi fram.
6. Reykskynjarara skulu vera samtengjanleigir með brunastreng eða þráðlausir
7. Staðsetning tengla og rofa skulu vera miðaðar við innréttingarteikninga og í samráð við eigendur

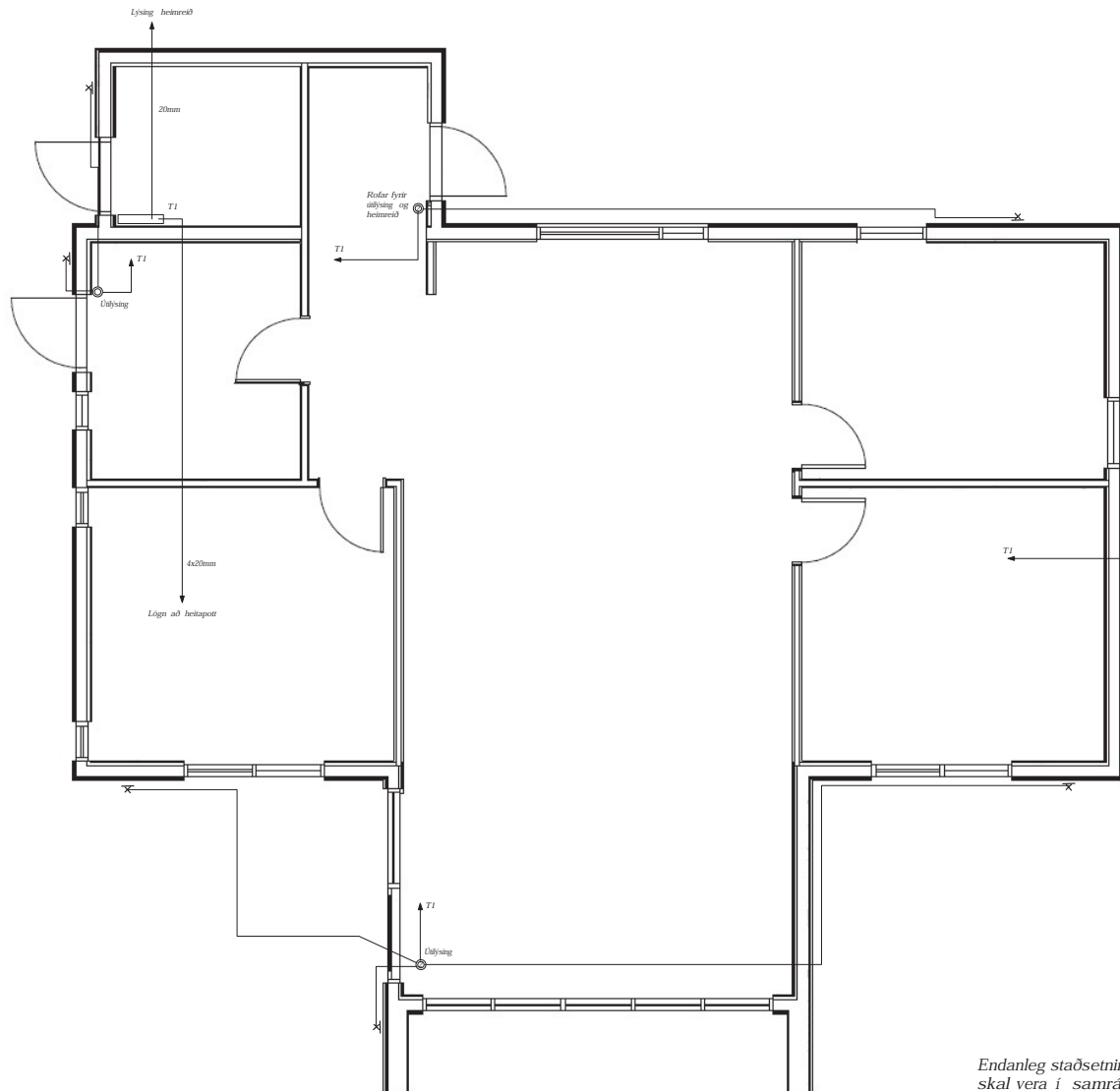
Tengill	-c	Samrofi	
Lofljós.	X	Krossrofi	
Veggjós	x	Samrofi 2f	
Rofi		Krónurofi	
Rofog tengill	-d	Prýstirofi	
Smáspenn tengill	-c	Hitastýring	
Reykskynjari			
Jarðtenging Spennujöfnun			
Töflukassi			

Verkheiti	Suðurbakki 4.	
Staður	805 Selfoss.	
Dags	20 - 10 - 2023	
Teikninga hluti	LED borðar í Prófyl	
Tegund	Raflagnateikning	Kvarði A2
Hönnuður	Sveinn Elíasson 280872-3189.	
Samþykkt		

Raflagnaþjónusta Selfoss



Gagnheiði 5.
800 Selfoss
Símanúmer
899-5408.
894-5408.



Endanleg staðsetning útljósá skal vera í samráði við eigendur

Skýringar

1. Raflögninn skal vera hólkuð pípu eða barkalögn
2. Frágangur skal vera í samræmi við staðla og reglugerð
3. Allt raflagnæfni skal vera smkvæmt staðli og reglugerð
4. Lásþennulagnir skulu vera 16mm nema annað komi fram.
5. Smáþennulagnir skulu vera 20mm nema annað komi fram.
6. Reykskynjarara skulu vera samtengjanleigir með brunastreng eða þráðlausir
7. Staðsetning tengla og rofa skulu vera miðaðar við innréttingarteikninga og í samráði við eigendur

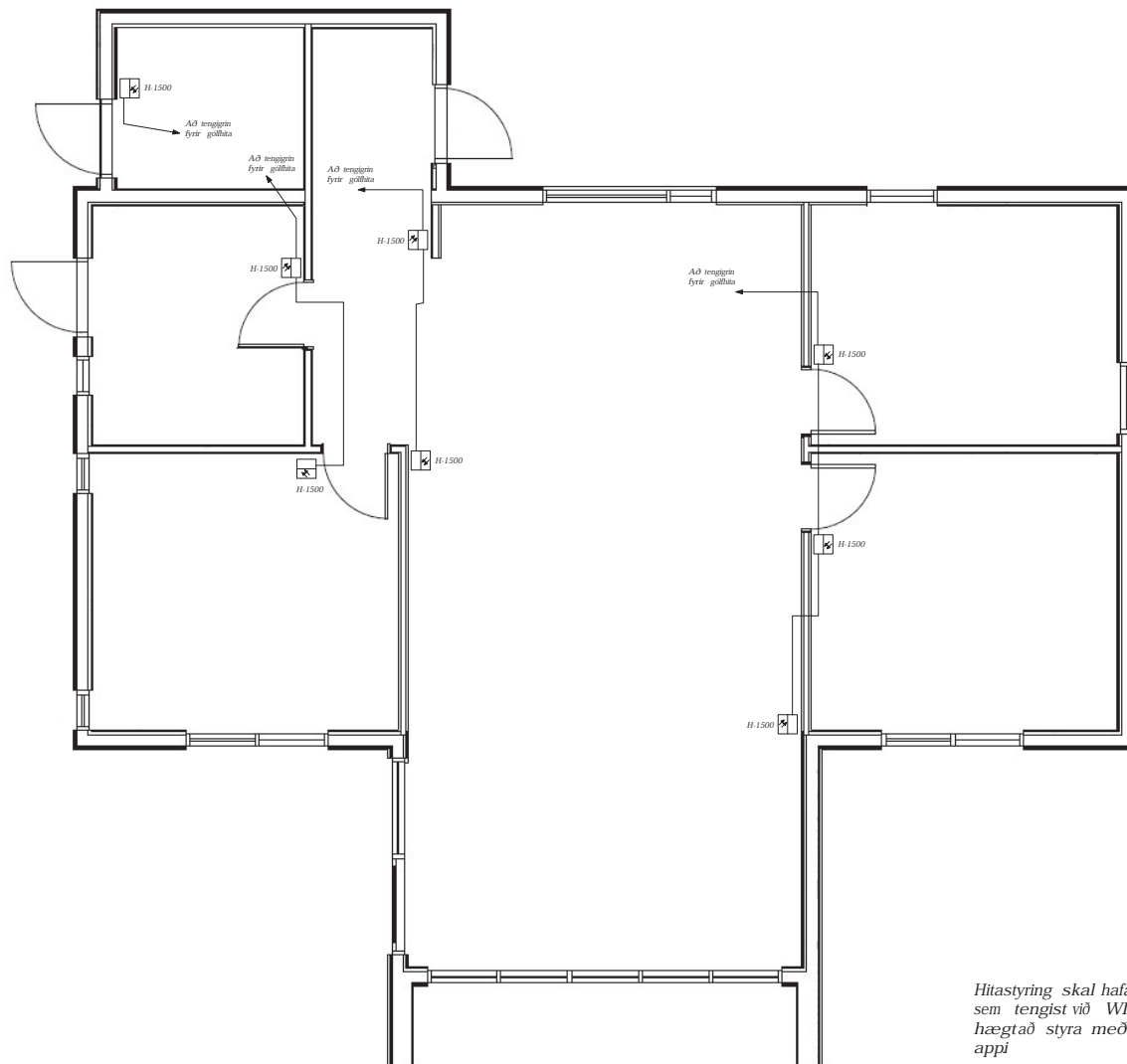
Tengill	-c	Samrofi	
Lofljós.	X	Krossrofi	
Veggljós	x	Samrofi 2f	
Rofi		Krónurofi	
Roflog tengill	-d	Prýstirofi	
Smáþennutengill	-c	Hitastýring	
Reykskynjari	R		
Jarðtenging Spennujöfnun	↓		
Töflukassi			

Verkheiti	Suðurbakki 4.	
Staður	805 Selfoss.	
Dags	20 - 10 - 2023	
Teikninga hluti	Útlýsing	
Tegund	Raflagnateikning	Kvarði A2
Hönnuður	Sveinn Elíasson 280872-3189.	
Samþykkt		

Raflagnajónusta Selfoss



Gagnheiði 5.
800 Selfoss
Símanúmer
899-5408.
894-5408.



Hitastýring skal hafa stýrieningu sem tengist við WIFI og hægt að stýra með viðkomand appi

Skýringar

1. Raflögninn skal vera hólkuð pípu eða barkalögn
2. Frágangur skal vera í samræmi við staðla og reglugerð
3. Allt raflagnaefni skal vera smkvæmt staðli og reglugerð
4. Lásþennulagnir skulu vera 16mm nema annað komi fram.
5. Smáþennulagnir skulu vera 20mm nema annað komi fram.
6. Reykskynjarara skulu vera samtengjanleigir með brunastreng eða þráðlausir
7. Staðsetning tengla og rofa skulu vera miðaðar við innréttingarteikninga og í samráðið eigendur

Tengill	⊖	Samrofi	⊕
Lofljós.	×	Krossrofi	⊗
Veggljós	⊗	Samrofi 2f	⊕
Rofi	⊕	Krónurofi	⊗
Rofteg tengill	⊖	Prýstirofi	⊙
Smáþennutengill	⊖	Hitastýring	⊠
Reykskynjari	⊠		
Jarðtenging Spennujöfnun	⊥		
Töflukassi	⊠		

Verkheiti	Suðurbakki 4.	
Staður	805 Selfoss.	
Dags	20 - 10 - 2023	
Teikninga hluti	Hitastýring	
Tegund	Raflagnateikning	Kvarði A2
Hönnuður	Sveinn Elíasson 280872-3189.	
Samþykkt	Sveinn Elíasson.	

Raflagnajónusta Selfoss



Gagnheiði 5.
800 Selfoss
Símanúmer
899-5408.
894-5408.