

Rofar skulu vera í 1100 mm hæð frá fullfrágengnu gólfi.
 Tenglar við rofa skulu vera í 1100mm frá fullfrágengnu gólfi.
 Tenglar og smáspennutenglar skulu vera í 200mm frá fullfrágengnu gólfi.
 Allar raflagnai skulu vera samkvæmstaðli.
 Staðsetning tengla og rofa skul vera í samráði við eiganda og miðast við innréttingar teikningar.

Skýringar

- Raflögninn skal vera hólkud pípu eða barkalögn.
- Frágangur skal vera í samræmi við staðla og reglugerð.
- Allt raflagnaefni skal vera smkvæmt staðli og reglugerð.
- Láspennulagnir skulu vera 16mm nema annað komi fram.
- Smáspennulagnir skulu vera 20mm nema að annað komi fram.
- Reykskynjarara skulu vera samtengjanleigir með brunastreng eða þráðlausir.
- Staðsetning tengla og rofa skulu vera miðaðar við innréttingarteikningarog í samráði við eigendur.

Tengill	⊣	Samrofi	⊕
Loftljós.	×	Krossrofi	⊕
Veggljós.	⊗	Samrofi 2f	⊕
Rofi	⊕	Krónurofi	⊕
Rofi og tengill	⊣	Óbein lýsing	—
Smáspennu tengill	⊣	Hiðanemi stillanlegur	⊗
Reykskynjari.	R		
Jarðtenging	+		
Spennujöfnun.	+		
Töflukassi	⊕		

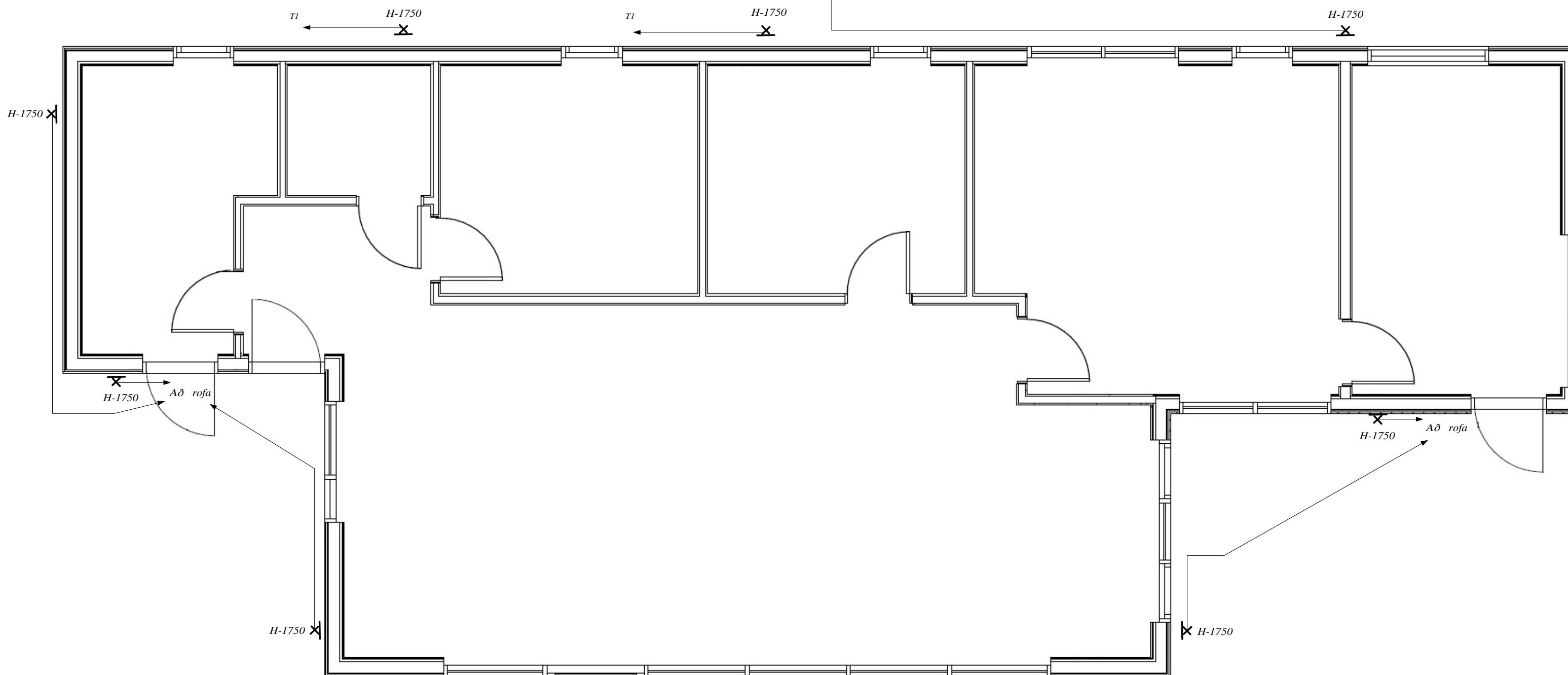
Verkheiti:	Giljatunga 10.	
Staður:	805 Selfoss.	
Dags	24 - 10 - 2023	
Teikningar hluti:	Smáspenna	
Tegund:	Raflagnateikning.	Kvarði A2.
Hönnuður:	Sveinn Elíasson 280872-3189.	
Samþykkt:	Sveinn Elíasson.	

Raflagnaþjónusta Selfoss



Gagnheiði 5.
 800. Selfoss.
 Símanúmer:
 899-5408.
 894-5408.

Meta skal hæð og staðsetningu á útiljósum miða við gerð þeirra. Hafa samráð við eigendur.



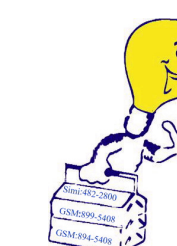
Skýringar

- Raflögninn skal vera hólkúð pípu eða barkalögn.
- Frágangur skal vera í samræmi við staðla og reglugerð.
- Allt raflagnaefni skal vera smkvæmt staðli og reglugerð.
- Láspennulagnir skulu vera 16mm nema annað komi fram.
- Smáspennulagnir skulu vera 20mm nema að annað komi fram.
- Reyðskynjarara skulu vera samtengjanleigir með brunastreng eða þráðlausir.
- Staðsetning tengla og rofa skulu vera miðaðar við innréttingarteikningarog í samráð við eigendur.

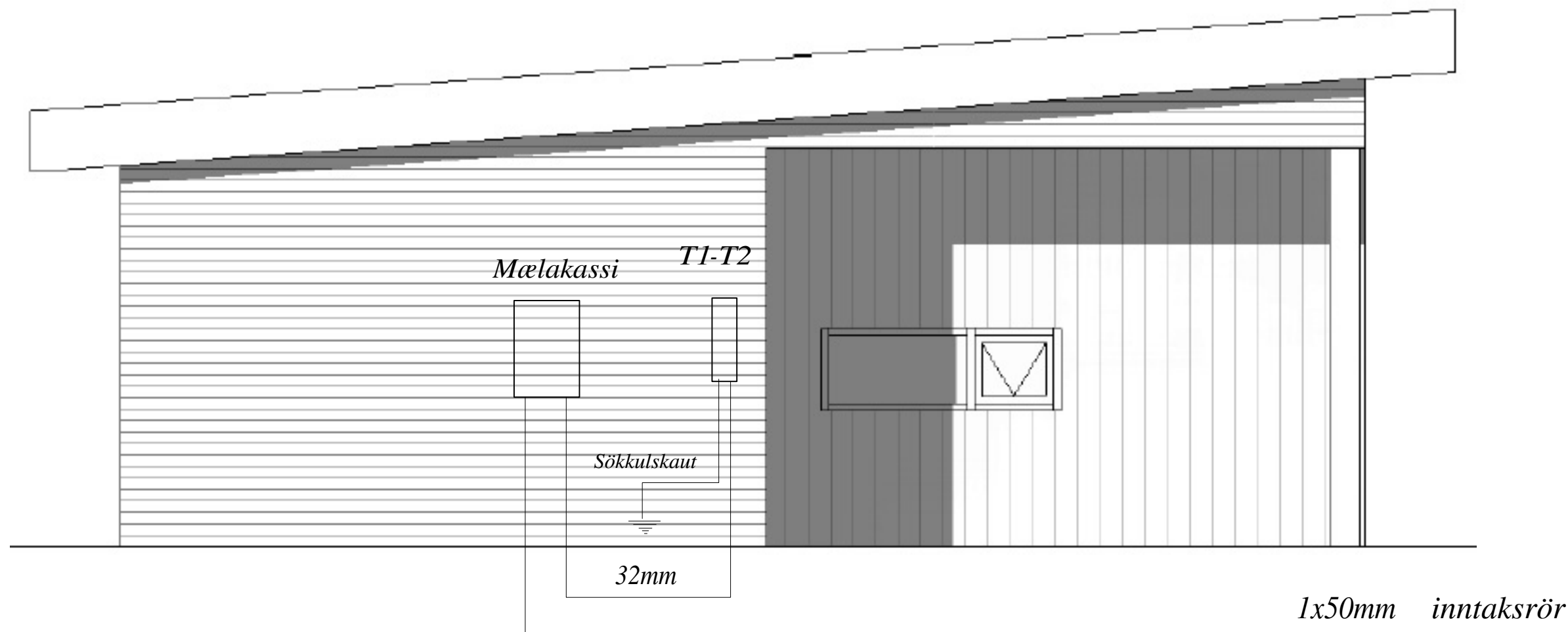
Tengill	⊖	Samrofi	⊕
Lofljós.	⊗	Krossrofi	⊕
Veggljós.	⊗	Samrofi 2f	⊕
Rofi	⊕	Krónurofi	⊕
Rofi og tengill	⊖	Óbein lýsing	—
Smáspennu tengill	⊖	Hitanemi stillanlegur	⊗
Reyðskynjari.	R		
Jarðtenging	+		
Spennujöfnun.			
Töflukassi			

Verkheiti:	Giljatunga 10.	
Staður:	805 Selfoss.	
Dags	24 - 10 - 2023	
Teikningar hluti:	Útlýsing.	
Tegund:	Raflagnateikning.	Kvarði A2.
Hönnuður:	Sveinn Elíasson 280872-3189.	
Samþykkt:	Sveinn Elíasson.	

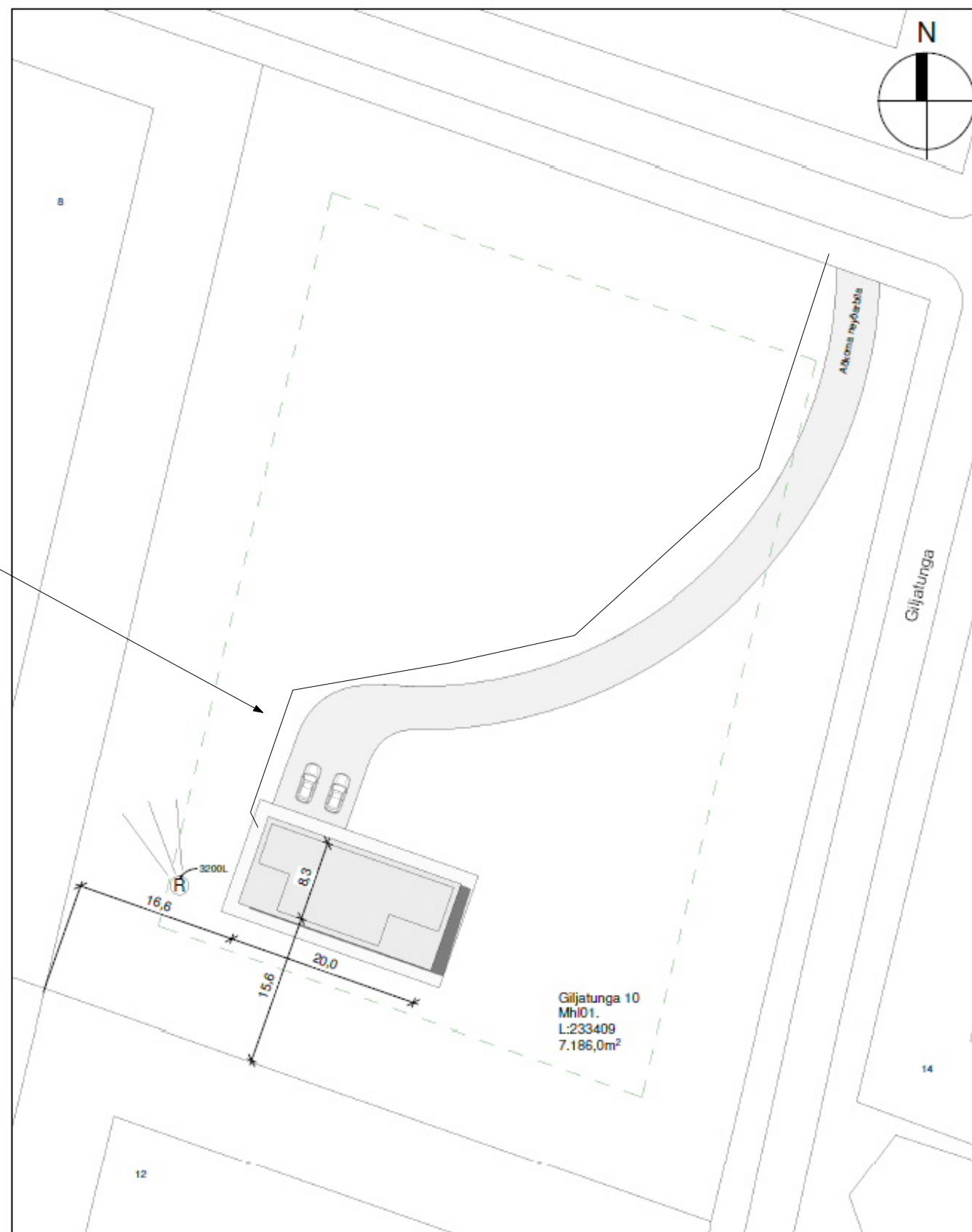
Raflagnaþjónusta Selfoss



Gagnheiði 5.
800. Selfoss.
Símanúmer:
899-5408.
894-5408.



2 x 50mm Stofnrör (Rafmagns og láspennu heimlögn) út fyrir lóðarmörk.



Skýringar

1. Raflögninn skal vera hólkud pípu eða barkalögn.
2. Frágangur skal vera í samræmi við staðla og reglugerð.
3. Allt raflagnaefni skal vera smkvæmt staðli og reglugerð.
4. Láspennulagnir skulu vera 16mm nema annað komi fram.
5. Smáspennulagnir skulu vera 20mm nema að annað komi fram.
6. Reykskynjarara skulu vera samtengjanleigir með brunastreng eða þráðlausir.
7. Staðsetning tengla og rofa skulu vera miðaðar við innréttingarteikningar og samráðivið eigendur.

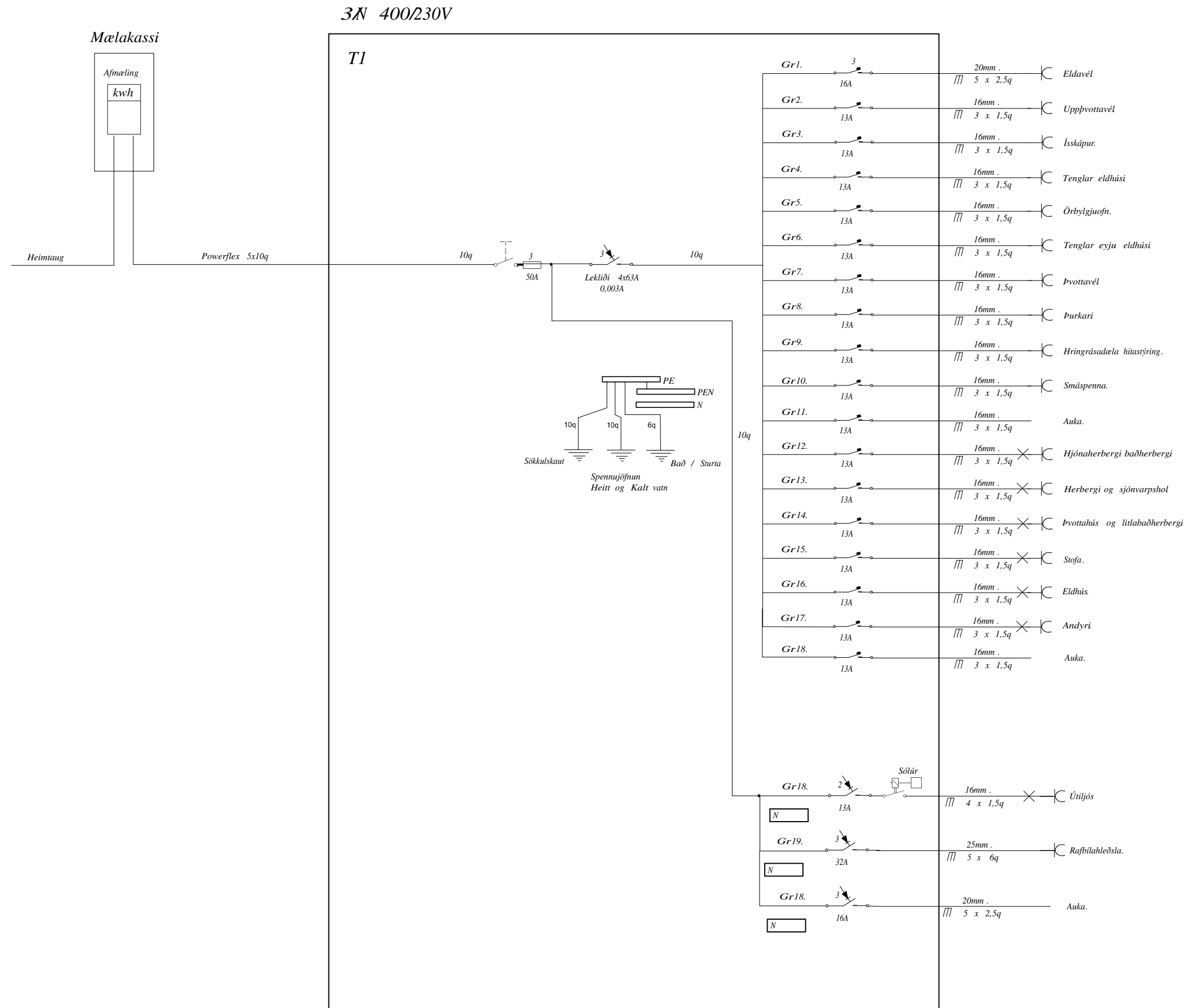
Tengill	⊥	Samrofi	⊕
Lofljós.	×	Krossrofi	⊗
Veggljós.	⊗	Samrofi 2f	⊕
Rofi	⊕	Krónurofi	⊗
Rofi og tengill	⊕⊥		
Smáspennu tengill	⊥		
Reykskynjari.	R		
Jarðtenging	+		
Spennujöfnun.	+		
Töflukassi	□		

Verkheiti:	Giljatunga 10.	
Staður:	805 Selfoss.	
Dags	28 - 07 - 2023	
Teikningar hluti:	Afstöðu og Sniðmynd.	
Tegund:	Raflagnateikning.	Kvarði A2.
Hönnuður:	Sveinn Eliasson 280872-3189.	
Samþykkt:	Sveinn Eliasson	

Raflagnahjónusta Selfoss



Gagnheiði 5.
800. Selfoss.
Símanúmer:
899-5408.
894-5408.

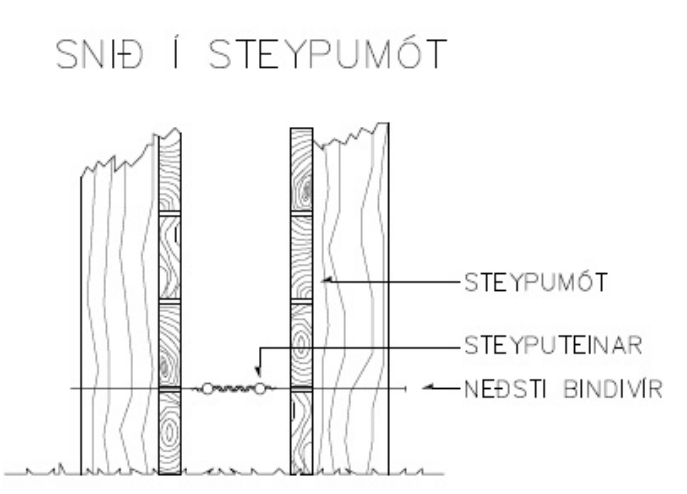
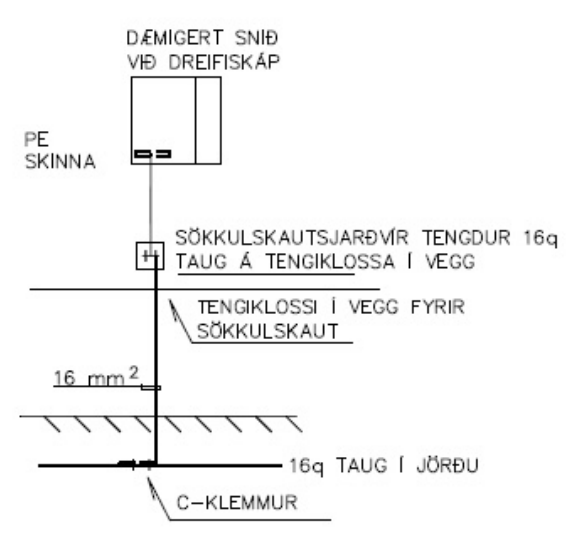
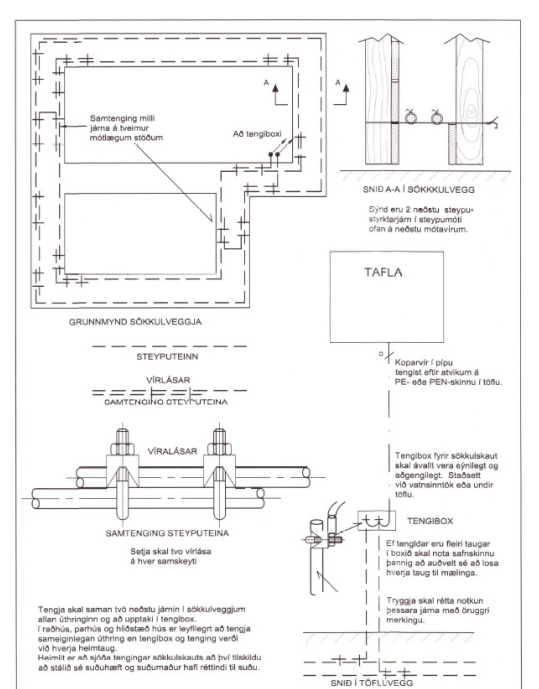


Skýringar

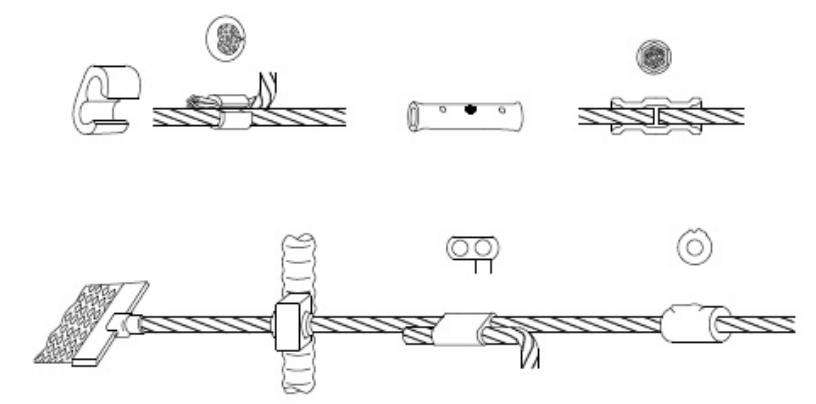
- Raflögninn skal vera hólkud pípu eða barkalögn.
- Frágangur skal vera í samræmi við staðla og reglugerð.
- Allt raflagnaefni skal vera smkvæmt staðli og reglugerð.
- Láspennulagnir skulu vera 16mm nema annað komi fram.
- Smáspennulagnir skulu vera 20mm nema að annað komi fram.
- Reykskynjarara skulu vera samtengjanleigir með brunastreng eða þráðlausir
- Staðsetning tengla og rofa skulu vera miðaðar við innréttingarteikningar og samráðivið eigendur.

Tengill	⊣	Samrofi	⊕
Loftljós	×	Krossrofi	⊕
Veggljós	⊗	Samrofi 2f	⊕
Rofi	⊕	Krónurofi	⊕
Rofi og tengill	⊣		
Smáspennu tengill	⊣		
Reykskynjari	R		
Jarðtenging	+		
Spennujöfnun	+		
Töflukassi	□		

Verkheiti:	Giljatunga 10.		
Staður:	805 Selfoss.		
Dags	28 - 07 - 2023		
Teikningar hluti:	Einlínunynd . Sökkulskaut.		
Tegund:	Raflagnateikning.	Kvarði	A2.
Hönnuður:	Sveinn Eliasson 280872-3189.		
Samþykkt:	Sveinn Eliasson.		

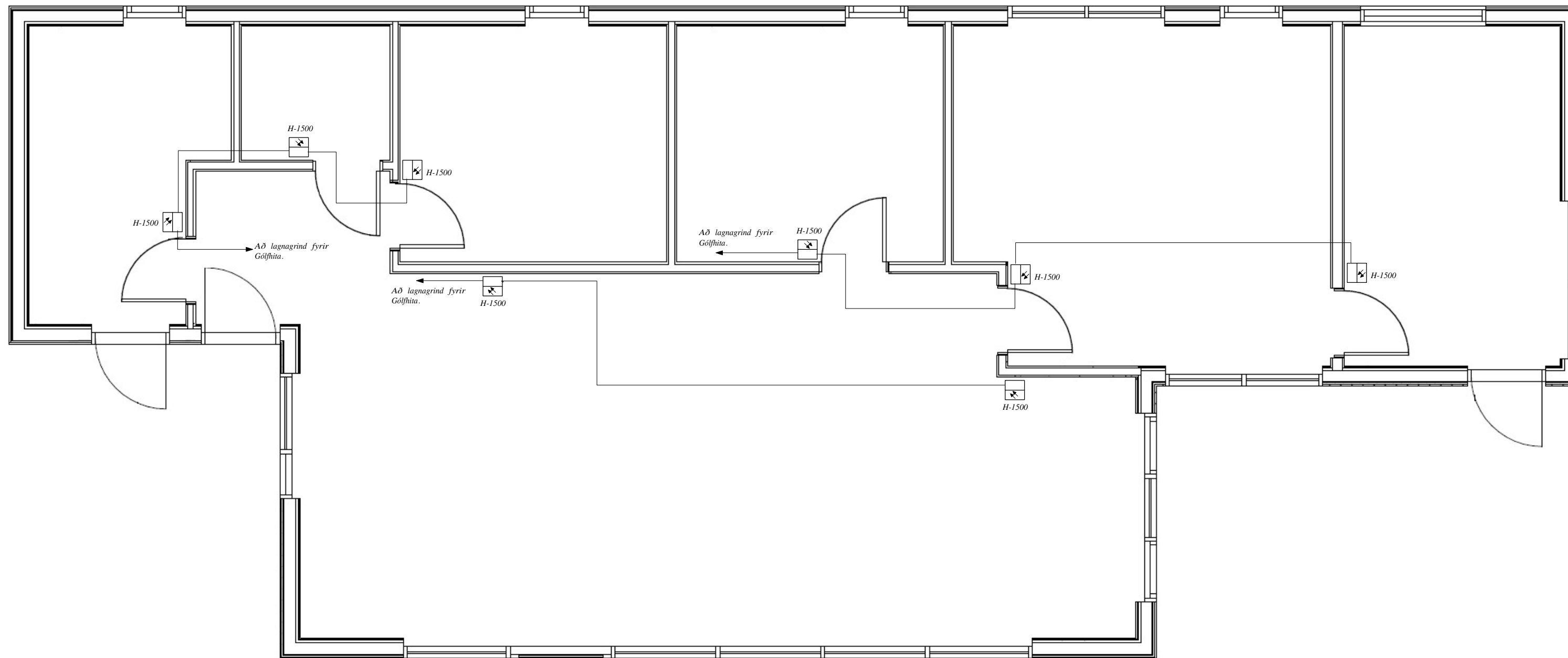


FRÁGANGUR Á SAMTENGINUM JARÐTAUGA OG TENGING JARÐTAUGA VIÐ STEYPUJÄRN



Raflagnaþjónusta Selfoss

Gagnheiði 5.
800. Selfoss.
Símanúmer:
899-5408.
894-5408.



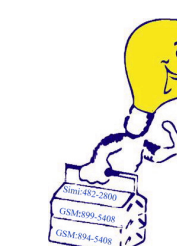
Skýringar

1. Raflögninn skal vera hólkúð pípu eða barkalögn.
2. Frágangur skal vera í samræmi við staðla og reglugerð.
3. Allt raflagnaefni skal vera smkvæmt staðli og reglugerð.
4. Láspennulagnir skulu vera 16mm nema annað komi fram.
5. Smáspennulagnir skulu vera 20mm nema að annað komi fram.
6. Reykskynjarara skulu vera samtengjanleigir með brunastreng eða þráðlausir.
7. Staðsetning tengla og rofa skulu vera miðaðar við innréttingarteikningar og samráðivið eigendur.

Tengill	⊣	Samrofi	⊕
Loftljós.	⊗	Krossrofi	⊕
Veggljós.	⊗	Samrofi 2f	⊕
Rofi	⊕	Krónurofi	⊕
Rofi og tengill	⊣	Óbein lýsing	—
Smáspennu tengill	⊣	Hitanemi stillanlegur	⊗
Reykskynjari.	R		
Jarðtenging	+		
Spennujöfnun.	+		
Töflukassi	□		

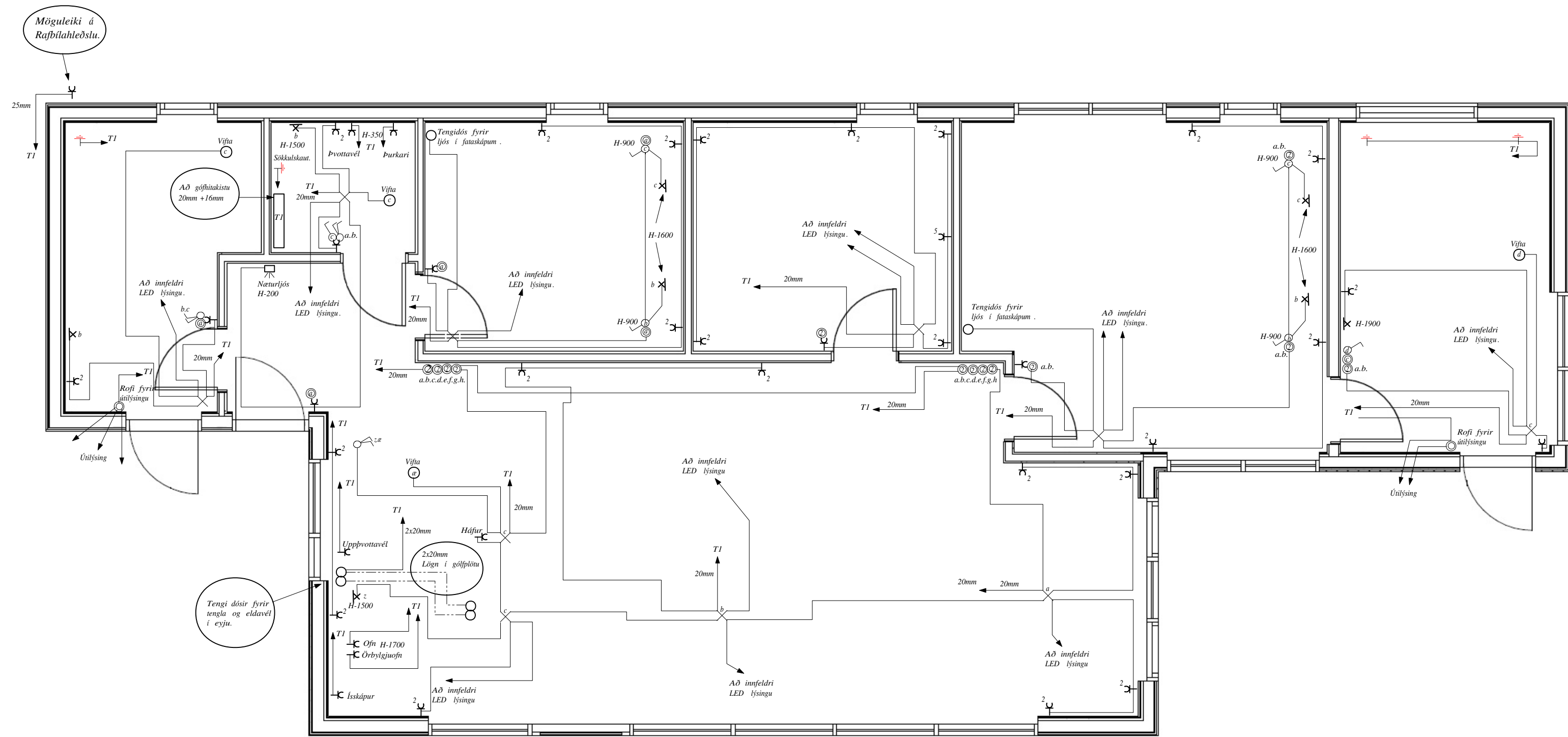
Verkheiti:	Giljatunga 10.	
Staður:	805 Selfoss.	
Dags	24 - 10 - 2023	
Teikningar hluti:	Hitastýring	
Tegund:	Raflagnateikning.	Kvarði A2.
Hönnuður:	Sveinn Elíasson 280872-3189.	
Samþykkt:	Sveinn Elíasson.	

Raflagnaþjónusta Selfoss



Gagnheiði 5.
800. Selfoss.
Símanúmer:
899-5408.
894-5408.

Hugmynd af innfeldri led lýsingu og ljósastýringu.
Staðsetning skal miðast við innréttingateikningar
Hitapólinn snúra skal lögð á milli
ljósa í barkalögn og einnig í viðkomandi loftadós.
Ljósastýring miðast við þrýstirofa og dimmapunga í loftadós.



Rofar skulu vera í 1100 mm hæð frá fullfrágengnu gólfí.
 Tenglar við rofa skulu vera í 1100mm frá fullfrágengnu gólfí.
 Tenglar og smáspennutenglar skulu vera í 200mm frá fullfrágengnu gólfí.
 Allar raflagnar skulu vera samkvæmstaðli.
 Staðsetning tengla og rofa skul vera í samráði við eiganda og miðast við innréttingar teikningar.

Skýringar

1. Raflögninn skal vera hólkúð pípu eða barkalögn.
2. Frágangur skal vera í samræmi við staðla og reglugerð.
3. Allt raflagnaefni skal vera smkvæmt staðli og reglugerð.
4. Láspennulagnir skulu vera 16mm nema annað komi fram.
5. Smáspennulagnir skulu vera 20mm nema að annað komi fram.
6. Reykskynjarara skulu vera samtengjanleigir með brunastreng eða þráðlausir.
7. Staðsetning tengla og rofa skulu vera miðaðar við innréttingarteikningar og í samráði við eigendur.

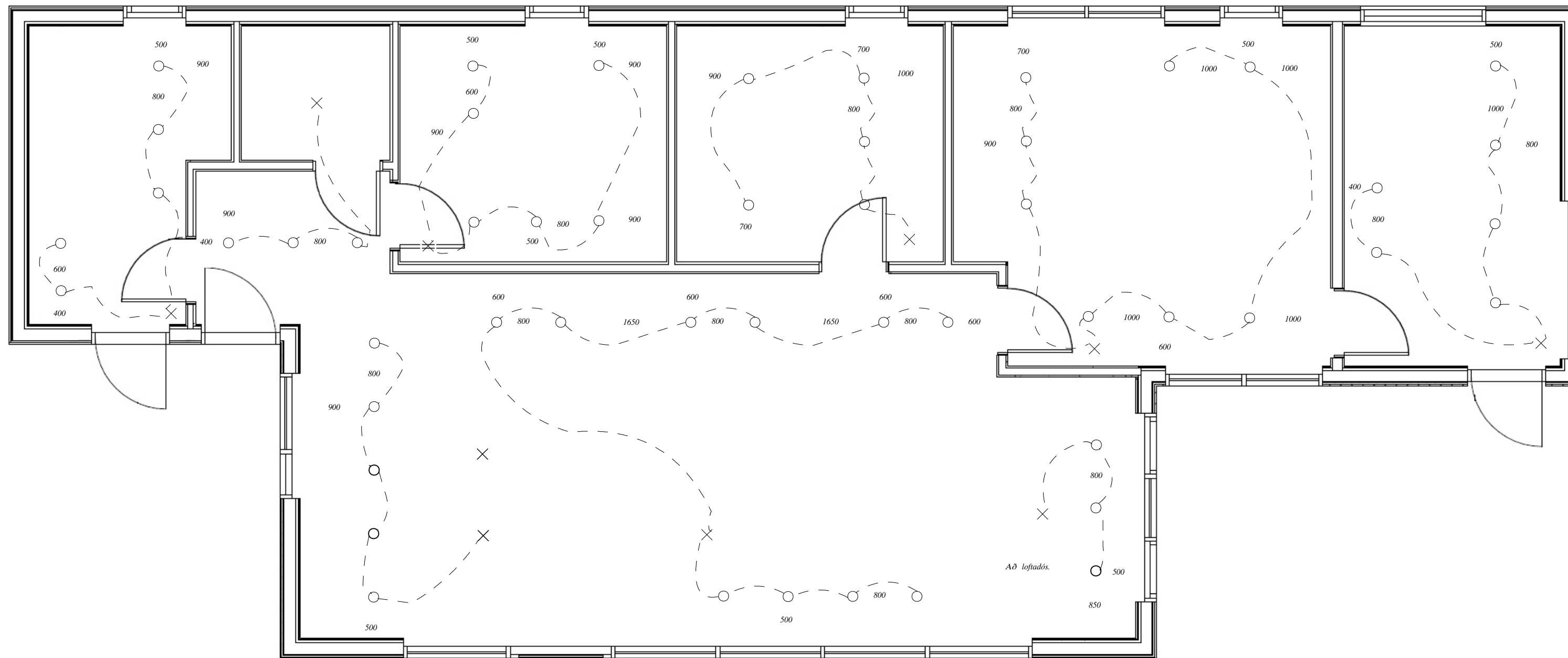
Tengill	⊥	Samrofi	⊕
Lofljós.	×	Krossrofi	⊗
Veggjós.	⊗	Samrofi 2f	⊕
Rofi	⊕	Krónurofi	⊗
Rofi og tengill	⊕	Óbein lýsing	—
Smáspennu tengill	⊥	Hitanemi stillanlegur	⊗
Reykskynjari.	R		
Jarðtenging	+		
Spennujöfnun.	+		
Töflukassi	⊕		

Verkheiti:	Giljatunga 10.	
Staður:	805 Selfoss.	
Dags	24 - 10 - 2023	
Teikningar hluti:	Láspenna	
Tegund:	Raflagnateikning.	Kvarði A2.
Hönnuður:	Sveinn Elíasson 280872-3189.	
Samþykkt:	Sveinn Elíasson.	

Raflagnabjónusta Selfoss



Gagnheiði 5.
 800. Selfoss.
 Símanúmer:
 899-5408.
 894-5408.



Að loftadós.

Hugmynd af innfeldri led lýsingu og ljósaþýringu.
 Staðsetning skal miðast við innréttingateikningar
 Hitapólinn snúra skal lögð á milli
 ljósa í barkalögn og einnig í viðkomandi loftadós.
 Ljósaþýring miðast við þrýstirofa og dimmapúnga í loftadós.

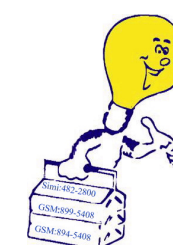
Skýringar

- Raflögninn skal vera hólkuð pípu eða barkalögn.
- Frágangur skal vera í samræmi við staðla og reglugerð.
- Allt raflagnaefni skal vera smkvæmt staðli og reglugerð.
- Láspennulagnir skulu vera 16mm nema annað komi fram.
- Smáspennulagnir skulu vera 20mm nema að annað komi fram.
- Reykskynjarara skulu vera samtengjanleigir með brunastreng eða þráðlausir
- Staðsetning tengla og rofa skulu vera miðaðar við innréttingarteikningar og samráðivið eigendur.

Tengill	⊥	Samrofi	⊕
Loftljós.	×	Krossrofi	⊕
Veggljós.	⊥	Samrofi 2f	⊕
Rofi	⊕	Krónurofi	⊕
Rofi og tengill	⊥	Óbein lýsing	▬
Smáspennu tengill	⊥	Hitanemi stillanlegur	⊕
Reykskynjari.	R		
Jarðtenging	+		
Spennujöfnun.	+		
Töflukassi	□		

Verkheiti:	Giljatunga 10.	
Staður:	805 Selfoss.	
Dags	24 - 10 - 2023	
Teikningar hluti:	Innfeld led lýsing	
Tegund:	Raflagnateikning.	Kvarði A2.
Hönnuður:	Sveinn Elíasson 280872-3189.	
Samþykkt:	Sveinn Elíasson.	

Raflagnaþjónusta Selfoss



Gagnheiði 5.
 800. Selfoss.
 Símanúmer:
 899-5408.
 894-5408.