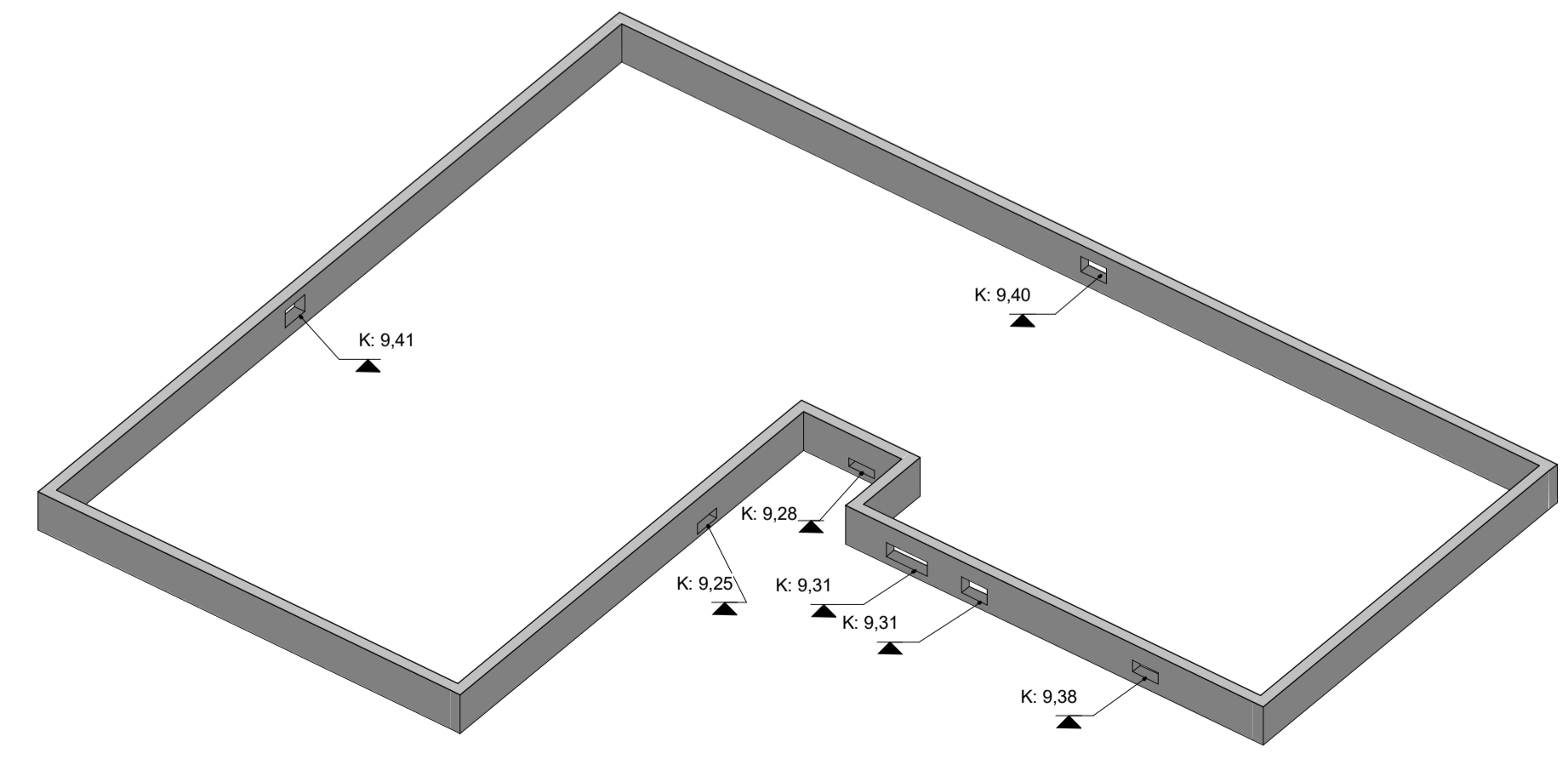


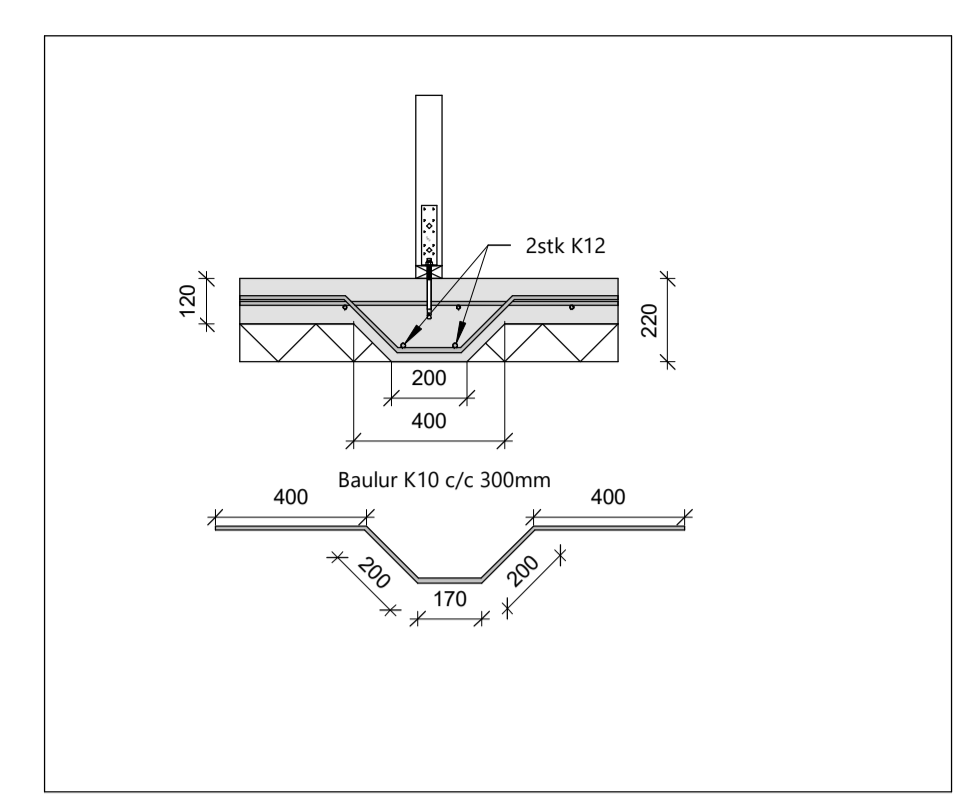
1 Grunnmynd\_ Sökkull  
1:50

Steyppt plata				
Merkning	Auökenni	Flatarmál	Rúmmál	6mm járnnotta
HS		186,1 m <sup>2</sup>	28 m <sup>3</sup>	186,1 m <sup>2</sup>
Grand total: 1		186,1 m <sup>2</sup>	28 m <sup>3</sup>	186,1 m <sup>2</sup>

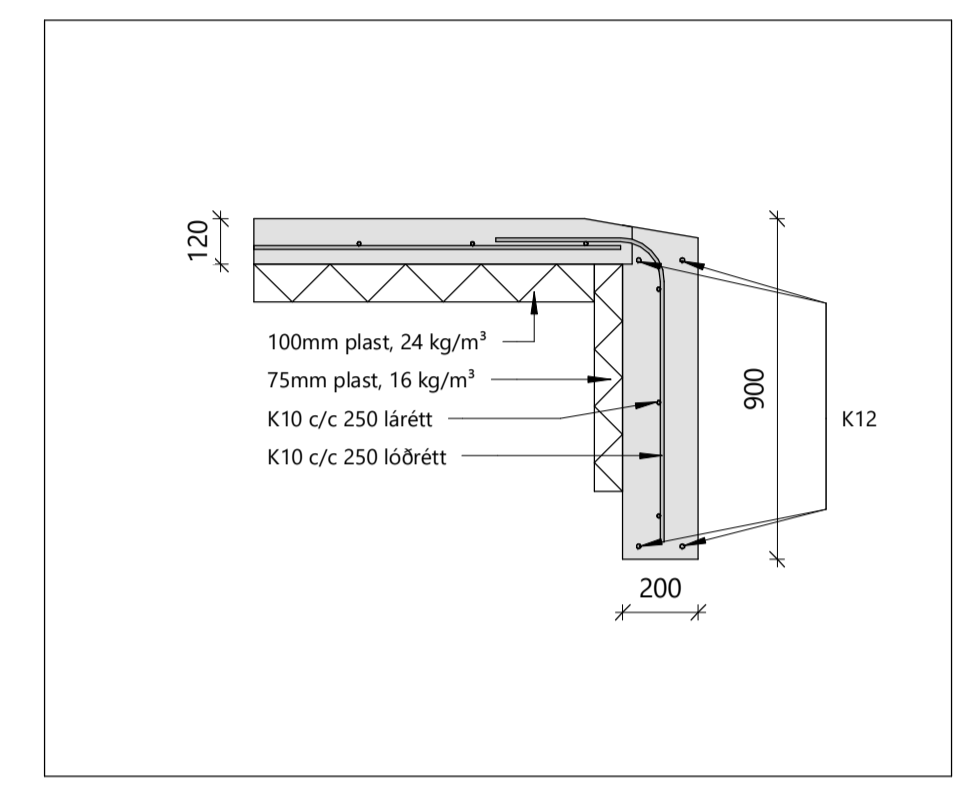
Sökkulveggr									
Merkning	Raðnúmer	Lengd	Hæð	Fermetrar	Rúmmetrar	K12	Járnnotta 6mm	Sökkulplast 70mm	Stungu járn K10 1200mm (STK)
SÖ		18,15 m	0,9 m	16,4 m <sup>2</sup>	3 m <sup>3</sup>	72,59 m	16,4 m <sup>2</sup>	18,15 m	73
SÖ		7,33 m	0,9 m	6,6 m <sup>2</sup>	1 m <sup>3</sup>	29,31 m	6,6 m <sup>2</sup>	7,33 m	29
SÖ		7,97 m	0,8 m	6,7 m <sup>2</sup>	1 m <sup>3</sup>	31,87 m	6,7 m <sup>2</sup>	7,97 m	32
SÖ		1,44 m	0,9 m	1,3 m <sup>2</sup>	0 m <sup>3</sup>	5,76 m	1,3 m <sup>2</sup>	1,44 m	6
SÖ		2,12 m	0,9 m	1,8 m <sup>2</sup>	0 m <sup>3</sup>	8,49 m	1,8 m <sup>2</sup>	2,12 m	8
SÖ		8,79 m	0,9 m	7,8 m <sup>2</sup>	2 m <sup>3</sup>	35,16 m	7,8 m <sup>2</sup>	8,79 m	35
SÖ		8,06 m	0,9 m	7,3 m <sup>2</sup>	1 m <sup>3</sup>	32,23 m	7,3 m <sup>2</sup>	8,06 m	32
SÖ		14,68 m	0,9 m	12,9 m <sup>2</sup>	3 m <sup>3</sup>	58,71 m	12,9 m <sup>2</sup>	14,68 m	59
		68,53 m		60,7 m <sup>2</sup>	12 m <sup>3</sup>	274,12 m	60,7 m <sup>2</sup>	68,53 m	274



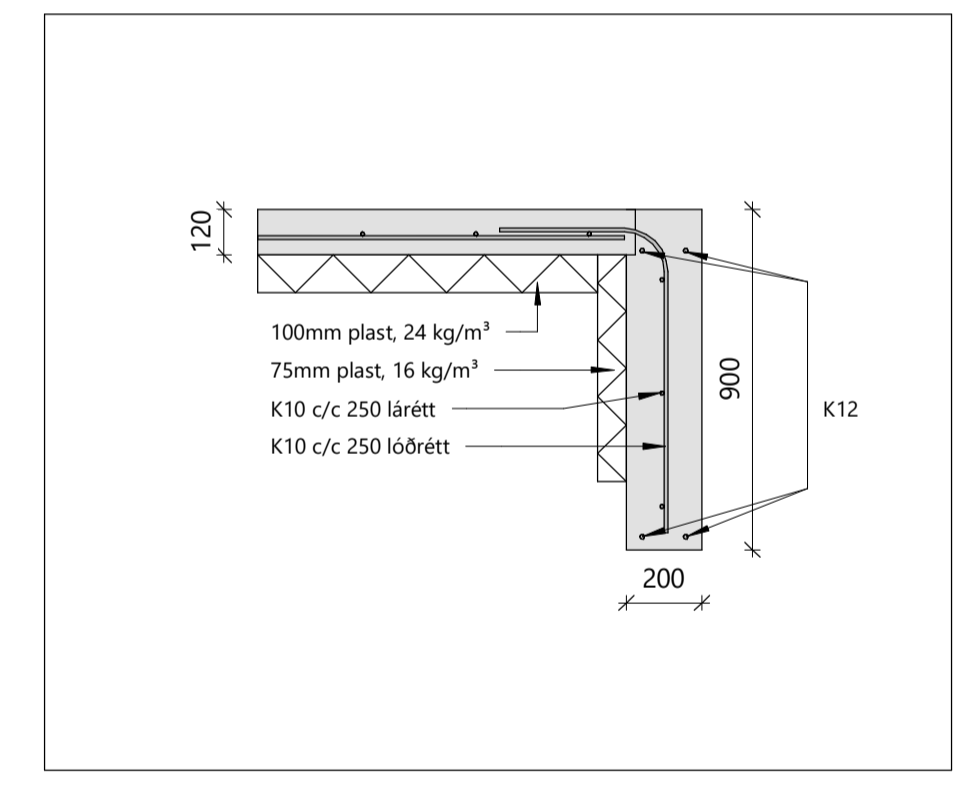
8 3D Section Sökkull



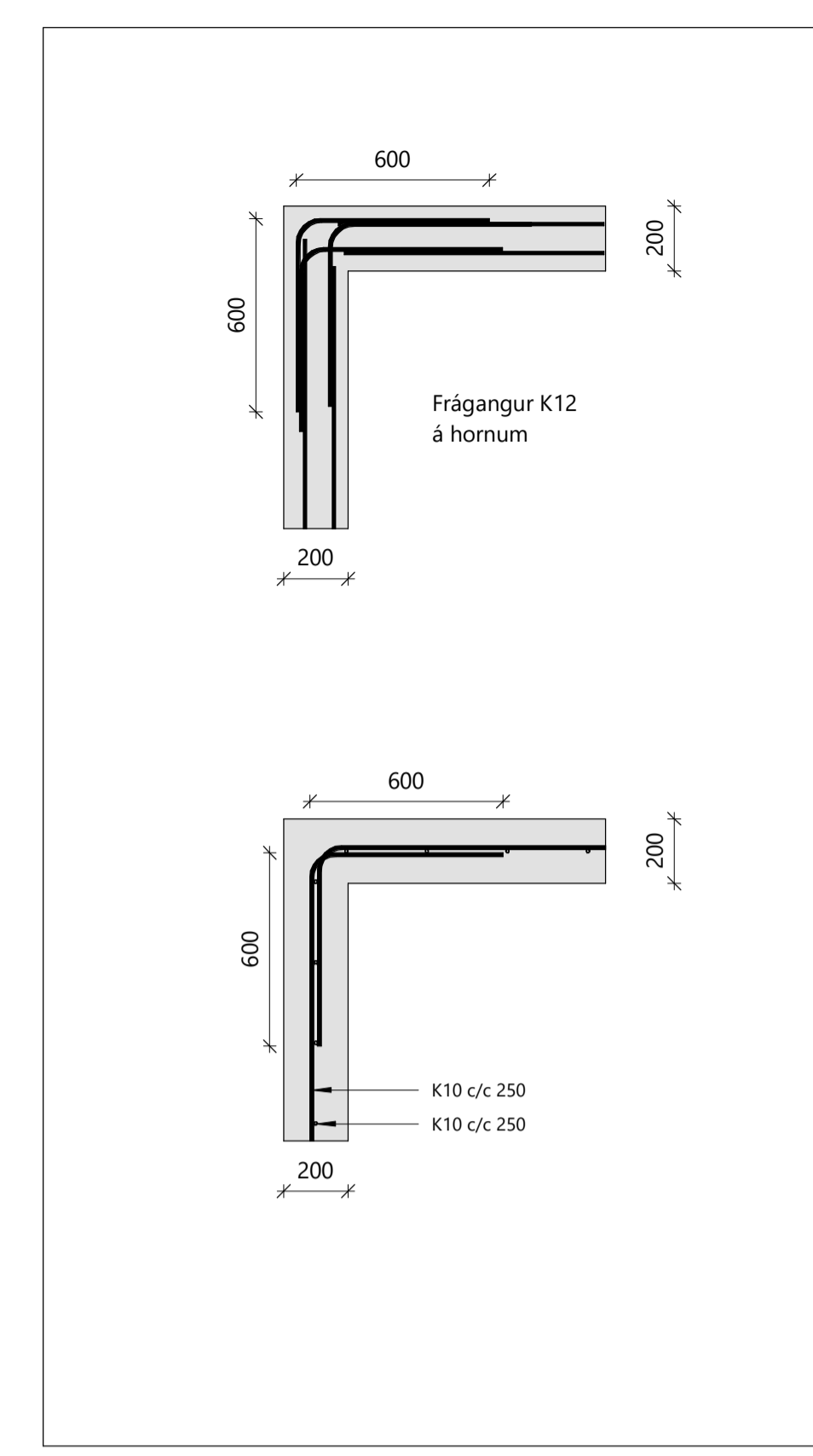
2 D3  
1:20



7 D5  
1:20



6 D1  
1:20



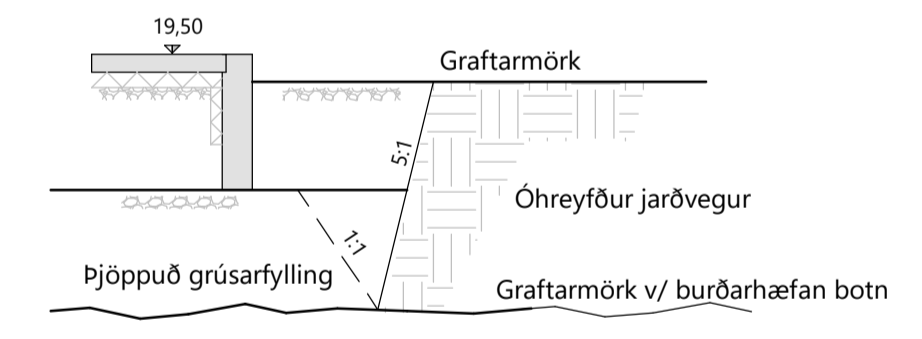
3 D4  
1:20

**Grundun**

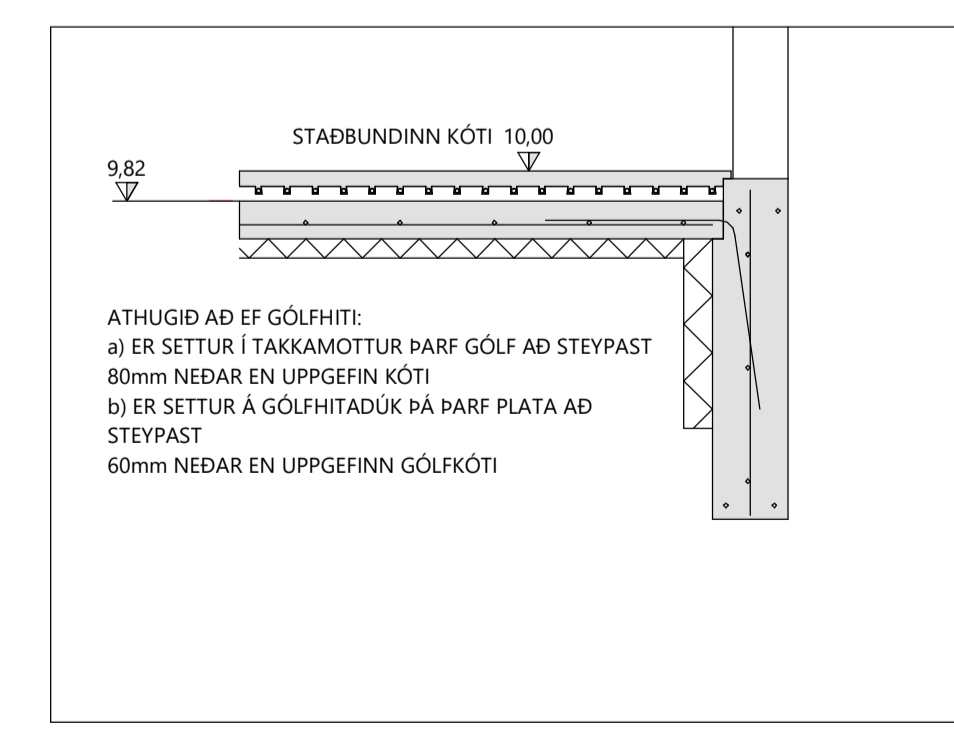
Grafa skal fyrir undirstöðum niður á heillegan burðarhæfan botn, það er klöpp eða frostfritt efni með grófleika sem svarar til malarefnis eða grófara, sambærilegt efni ofna á klöppina, bleytt hæfilega og þjappað. Þjöppunin skal uppfylla eftirfarandi kröfur. (Míðað við plötupróf) E2 > 100 MPa E2/E1 < 2,5

Til viðmiðunar:

Tæki:	Lagþykkt	Fj. yfir
5,0 tn vibróvaltari	0,4m	6
0,5 tn vibróvaltari	0,3m	4
0,3 tn vibróvaltari	0,2m	4



4 Grundun  
1:50



5 ATH Gólfhiti  
1:20

**Hönnunarforsendur:**

Snjör:	Álagssvæði 1	2,1 kN/m <sup>2</sup>
Vindur:	z= 6.000 m	1,65 kN/m <sup>2</sup>
Notalag:	Gólfplata í íbúð	2,0 kN/m <sup>2</sup>
Notalag:	Gólfplata í bílskur	3,0 kN/m <sup>2</sup>
Eiginþyngd:	Pak	0,6 kN/m <sup>2</sup>
	Steypta	25 kN/m <sup>2</sup>
	Útveggir	1,0 kN/m <sup>2</sup>

ATH: allir sökkulveggrir eru 200mm breiðir nema annað sé málsett.

Göt í sökkulveggjum og plötu fyrir lögnum: Sjá teikningu: 301

Frágangur sökkulskauta sé í samræmi við reglur viðkomandi rafvéttu

**Steinsteypa**

Steypta er C25/30 með a.m.k. 300kg Sement í m<sup>3</sup>.

Loftinnihald steypu: 6-8 %  
V/S- tala (umhverfisflokkur 2b): < 0,55  
Sigmál steypu (S2): 50 - 90 mm  
Mesta steinstærð: 32mm  
Titra skal alla steypu.

Steypuhula á járnnum: Gildin eiga við um venjulegar aðstæður ef annað er ekki sýnt á teikningum. Þar sem tæringarhætta er mikil gilda aðrar reglur um steypuhulu járna.

	Plötur	Veggir	Bitar	Súlur
Innanhúss	15	20	20	20
Utanhúss	25	25	25	25
Sökkklar	35	35	35	35
Steypt að jörð	50	50	50	50

Um bita og súlur gildir einnig: C1 > 1,5xd

Steyputyrktarstál Stálgæði: K- kambstál fyk= 500 MPa

Beyging stáls d= allir sverleikar

Skeyting bendistáls er samkvæmt eftirfarandi: D= 5 x d

Þvermál stáls, d í mm	10	12	16
Skeytiledgi í mm	500	600	800

Lárétt járn sem koma í horn eða þvervegg skal beygja skeytiledgi fyrir horn. Beyging í sökkulveggi 2 K12 Efst og neðst K10 c/c 250 lórétt k10 c/c 250 lárétt

Mál eru í mm nema annars sé getið.

BR	DAGS	BREYTING

**Verk:** Hraunbraut 43 Borg í Grímsnesi L233711

**Efni:** Sökkull og Deili

TEIKNAD: SPB	HANNAD: TET	YFIRFARID: TET
Hönnunarstjóri (ef annar en aðalhönnuður):		KT:
SAMPYKKT: Tómas Ellert Tómasson		KT: 201170-3979
ÚTGÁFA DAGS: 02.09.2022	MKV: SKV. TEIKNINGUM	VERK NR: 22-39-2
Tómas Ellert Tómasson BYGGINGARVERKFRÆÐINGUR M.S.C.E. S: 853 8 358 - ellert@sghus.is KT: 201170-3979		TEIKNING NR: <b>B-210</b>