

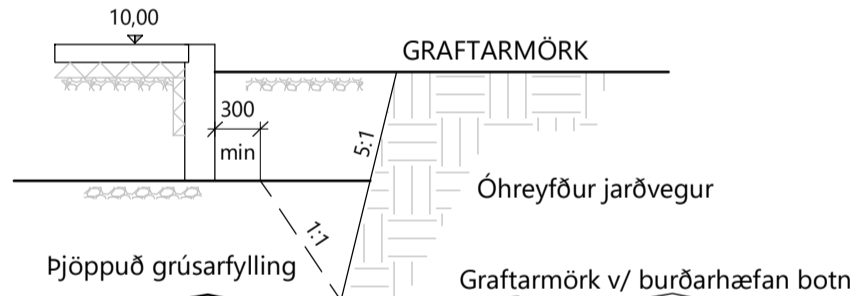
Sökull
1 : 50

GRUNDUN

GRAFA SKAL FYRIR UNDIRSTÖÐUM NIÐUR Á HEILLEGAN BURÐARHÆFAN BOTN, ÞAÐ ER KLÖPP EÐA FROSTFRÍTT EFNÍ MÆÐ GRÓFLEIKA SÉM SVARAR TIL MALAREFNIS EÐA GRÓFARA, SMBÆRILEGT EFNÍ OFAN Á KLÖPPINA, BLEYTT HÆFILEGA OG ÞJAPPAD. ÞJÓPPUNIN SKAL UPPFYLLA EFTIRFARANDI KRÖFUR. (MIÐAÐ VIÐ PLÖTUÞRÖF) E2 > 100 MPA E2/E1 < 2,5

TIL VIÐMIÐUNAR:

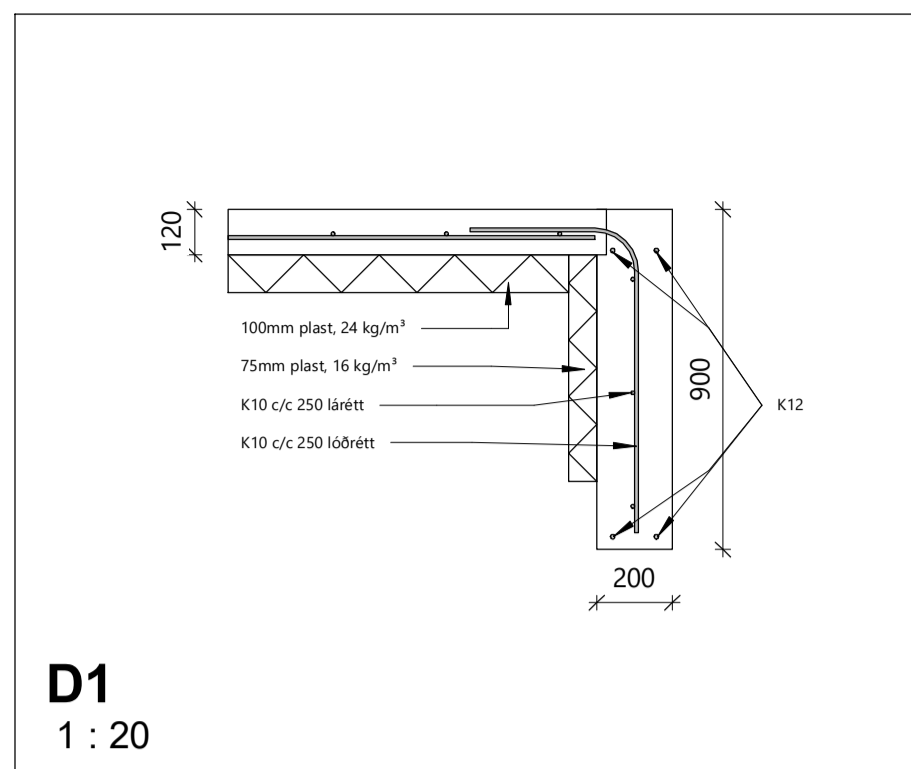
TÆKI:	LAGPYKKT	FJ. YFIRF
5,0 TN VIBRÓVALTARI	0,4M	6
0,5 TN VIBRÓVALTARI	0,3M	4
0,3 TN VIBRÓVALTARI	0,2M	4



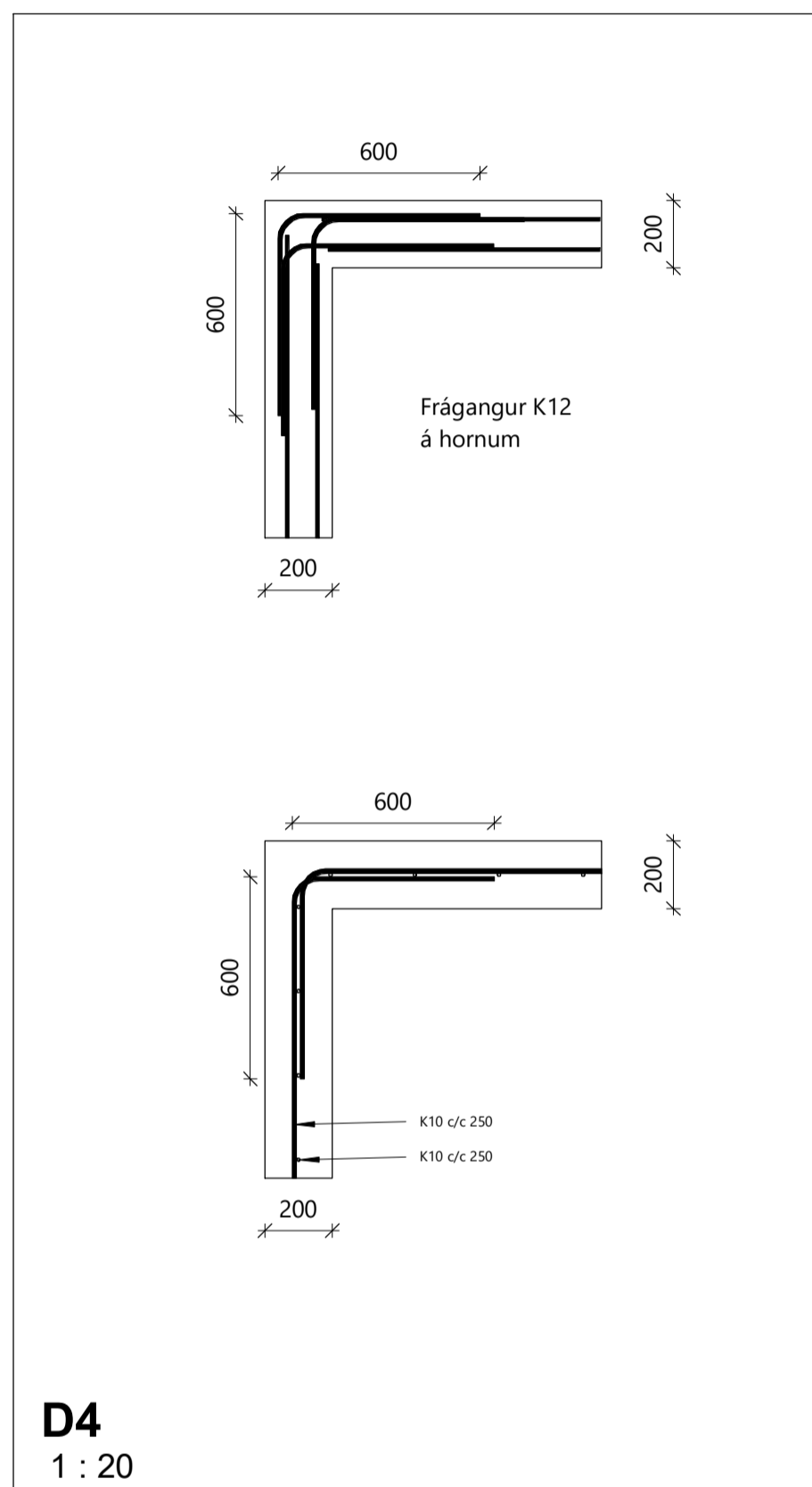
Dæmigerður frágangur kringum laðnr.
Sandur svo mokaður frá og fyllt í með múrböndu þegar innveggir eru komnir upp.

Steypt plata					
Merkning	Notkun	Auðkenni	Flatarmál	Rúmmál	6mm járnarotta
	Botnplata		66,5 m ²	8 m ³	66,5 m ²
	Grand total: 1		66,5 m ²	8 m ³	66,5 m ²

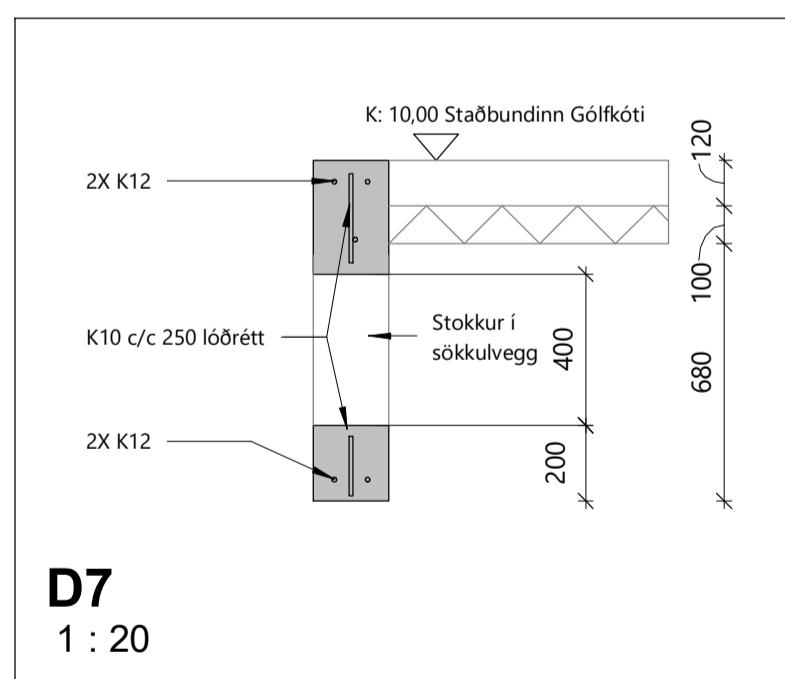
Sökkulveggir									
Merkning	Raðnúmer	Lengd	Hæð	Fermetrar	Rúmmetrar	K12	Járnarotta 6mm	Sökkulplast 70mm	Stungu járn K10 1200mm (STK)
SÖV1		11,54 m	0,9 m	10,3 m ²	2 m ³	46,16 m	10,3 m ²	11,54 m	46
SÖV2		6,11 m	0,9 m	5,5 m ²	1 m ³	24,45 m	5,5 m ²	6,11 m	24
SÖV3		11,54 m	0,8 m	9,7 m ²	2 m ³	46,16 m	9,7 m ²	11,54 m	46
SÖV4		6,11 m	0,9 m	5,3 m ²	1 m ³	24,45 m	5,3 m ²	6,11 m	24
		35,31 m		30,7 m ²	6 m ³	141,23 m	30,7 m ²	35,31 m	141



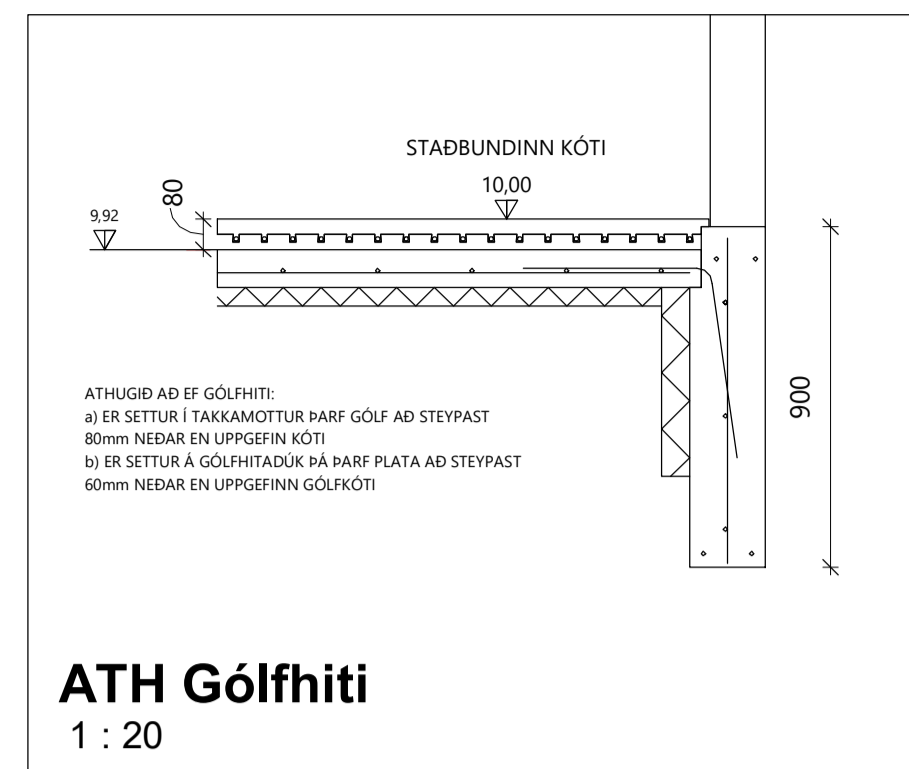
D1
1 : 20



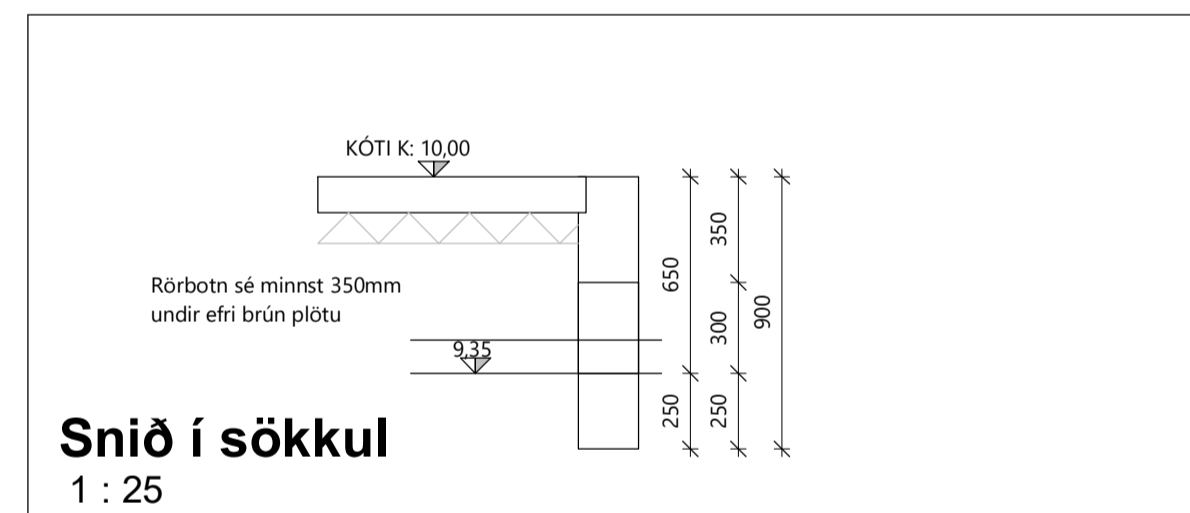
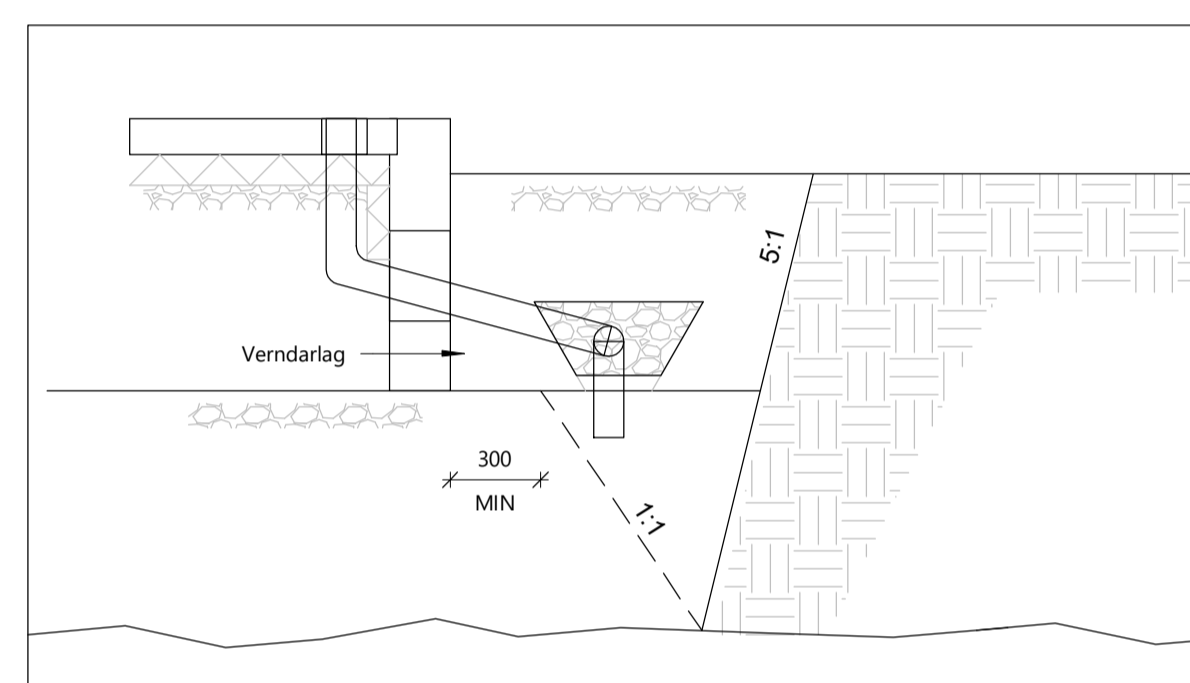
D4
1 : 20



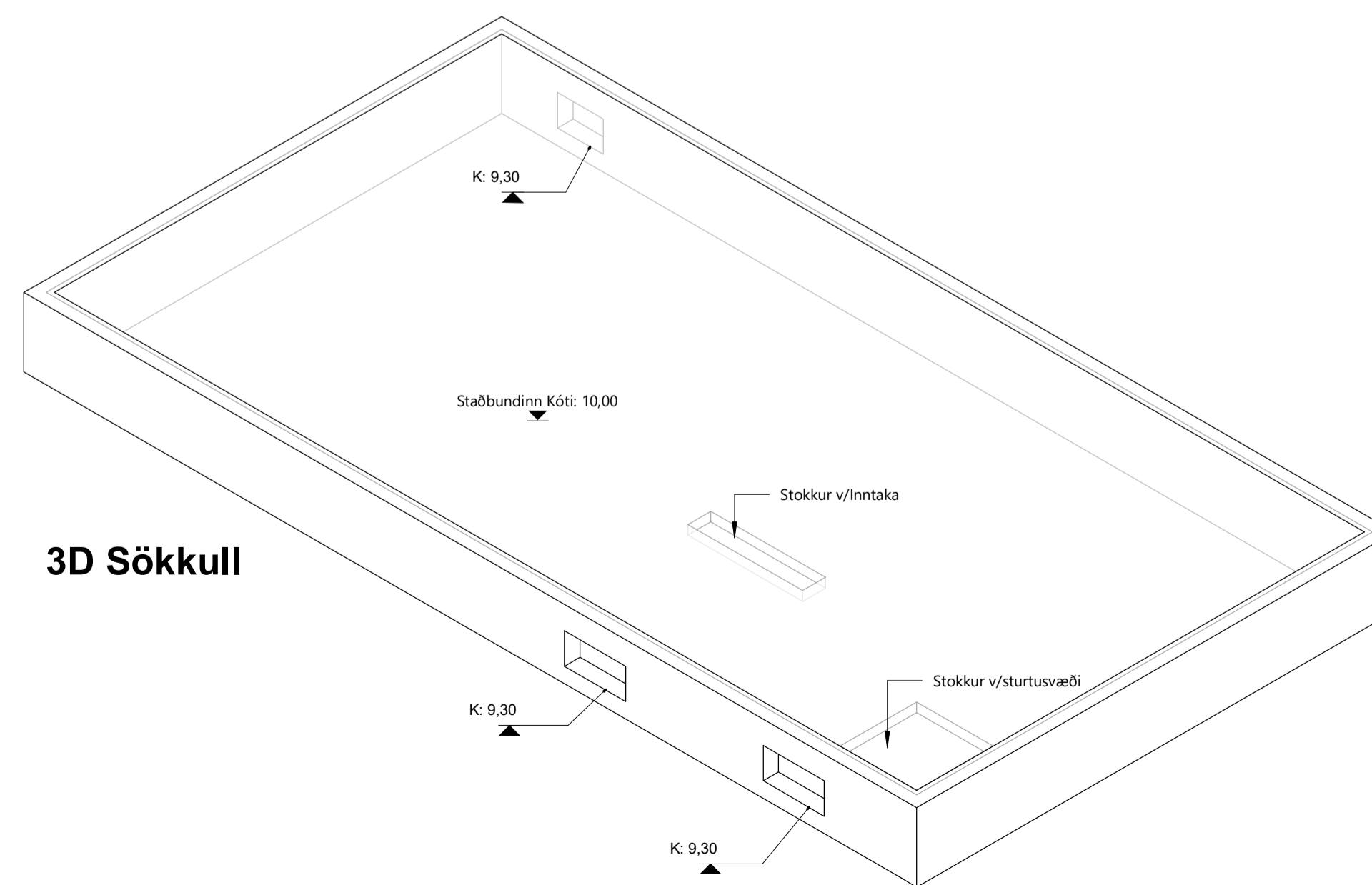
D7
1 : 20



ATH Gólfhiti
1 : 20



Snið í sökkul
1 : 25



3D Sökull

Hönnunarforsendur:

Snjó:	Alagssvæði 1	2,1 kN/m ²
Vindur:	z = 6000 m	1,65 kN/m ²
Notalag:	Gólfplata í íbúð	2,0 kN/m ²
Notalag:	Gólfplata í bílskúr	3,0 kN/m ²
Eiginþyngd:	Þak	0,6 kN/m ²
	Steypa	25 kN/m ²
	Útveggir	1,0 kN/m ²

ATH: allir sökkulveggir eru 200mm breiðir nema annað sé málsett.

Frágangur sökkulskauta sé í samræmi við reglur viðkomandi rafveitu

- K: 10,00 Staðbundinn Gólfkóti
- 120 Bykkt á gólfplötu í mm
 - Stokkar i sökkulveggjum HxB, K= Kóti i neðribrún

Í KRINGUM LAGNASTOKKA OG STURTUBOTNA (EF EKKI ER STURTUKLEFI SKLA RAMMA SVÆÐI AF OG EKKI SKAL STEYPA OFANÍ ÞESSI SVÆÐI TIL FULLS. EINNIG Í KRINGUM FRÆRENLSIS OG NEYSLUVATNS/HITALAGNIR SEM KOMA UPP ÚR GÓLFPLÖTU SKAL STOKKA AF SVÆÐI KRINGUM LAGNIR SVO HÆGT SÉ MÆÐ AUBVELDUM HÆTTI AD STADSETJA LAGNIR NÆKVÆMLEGA Í PLÖTU.

Í stað K10 c/c 250 má nota bendinet 6mm sem er látið skarast um tvo möskva.

Steinsteypa
Steypa er C25/30 með a.m.k. 300kg Sement í m³.

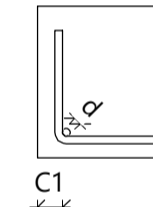
Loftinnihald steypu: 6-8 %
V/S- tala (umhverfisflokkur 2b): < 0,55
Sigmál steypu (S2): 50 - 90 mm
Mesta steinstærð: 32mm
Titra skal alla steypu.

Steypuhula á járnun:
Gildin eiga við um venjulegar aðstæður ef annað er ekki sýnt á teikningum. Þar sem tæringarhætta er mikil gilda aðrar reglur um steypuhulu járna.

	Plötur	Veggir	Bitar	Súlur
Innanhúss	15	20	20	20
Utanhúss	25	25	25	25
Sökklar	35	35	35	35
Steypt að jörð	50	50	50	50

Um bita og súlur gildir einnig:
C1 > 1,5xd

Steyputyrktarstál
Stálgæði:
K- kambstál fyk= 500 MPA



Beyging stáls
d= allir sverleikar

Skeyting bendistáls er samkvæmt eftirfarandi: D= 5 x d

Þvermál stáls, d í mm

Skeytillengd í mm

Lárétt járn sem koma í horn eða þvervegg skal beygja skeytillengd fyrir horn.

Bending í sökkulveggi

2 K12 Efst og neðst

K10 c/c 250 lörett

k10 c/c 250 lárétt

Mál eru í mm nema annars sé getið.

ATH: Öll mál skulu tekin á staðnum áður en smíði hefst. Ósamræmi í gögnum skal án tafar tilkynna skriflega til hönnuða.

BR	DAGS	BREYTING

Verk:
Ármóttflöt 2 Flóahreppi L233899

Efni:
Sökull og Deili

TEIKNAD: GGG	HANNAD: TET	YFIRFARID: TET
Hönnunarsjóri (ef annar en aðalhönnuður)		KT:

SAMPYKKT: Tómas Ellert Tómasson	KT: 201170-3979
---------------------------------	-----------------

ÚTGÁFA DAGS: 29.05.2024	MKV: SKV. TEIKNINGUM	VERK NR: 24-08-2
----------------------------	-------------------------	---------------------

Tómas Ellert Tómasson BYGGINGARVERKFRÆÐINGUR M.S.C.E. S: 853 8 358 - ellert@sghus.is KT: 201170-3979		TEIKNING NR: B-210
---------------------------------------------------------------------------------------------------------------	--	------------------------------



BLADSTÆRÐ: A1



Teikninguna má ekki afrita með neinum hætti, að hluta til eða í heild án skriflegs leyfis höfundar.