

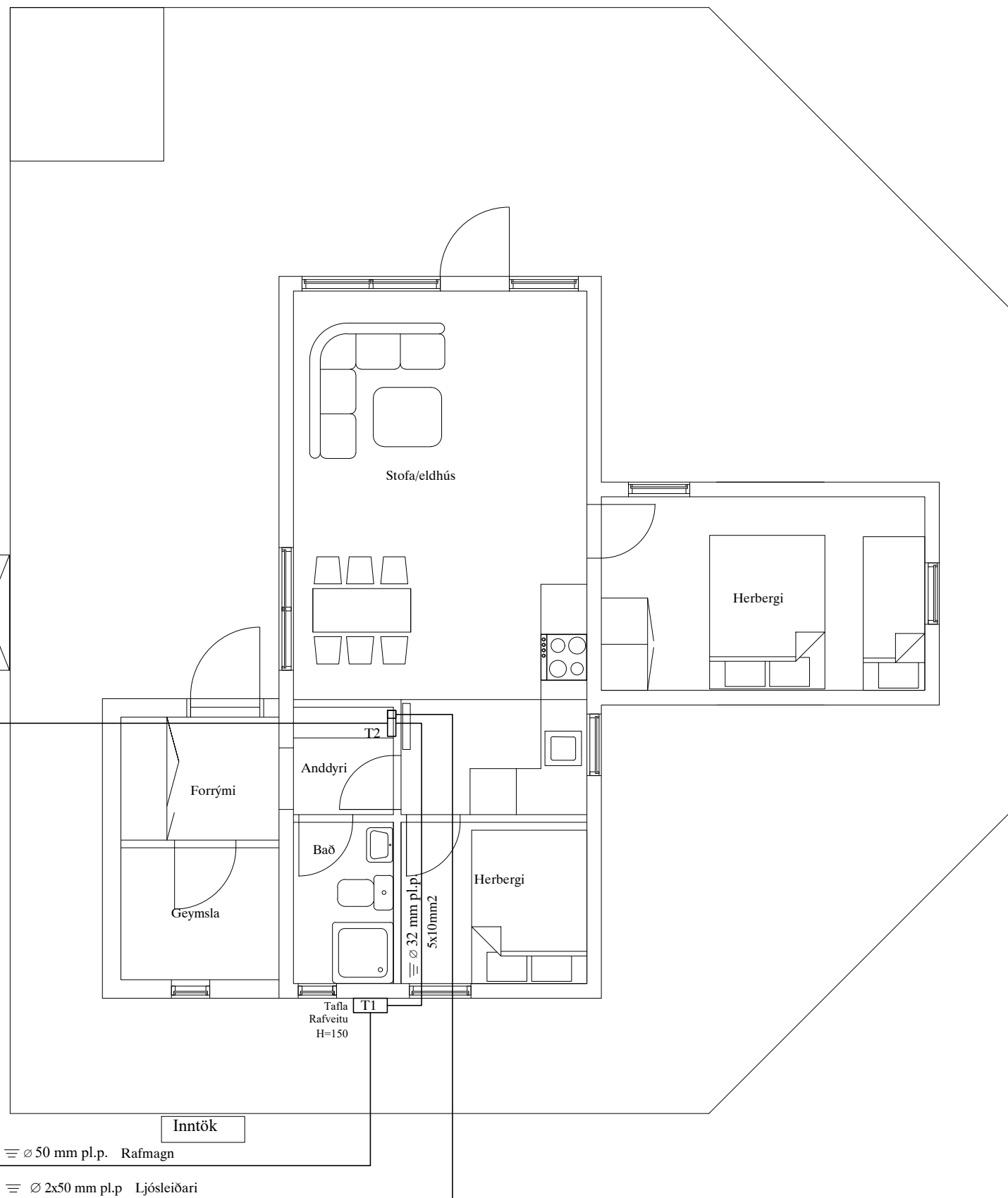
Að garðlýsingu Rafbílahleðsla

≡ Ø 2x32mm

Að lóðamörkum

≡ Ø 50 mm pl.p. Rafmagn

≡ Ø 2x50 mm pl.p. Ljósleiðari



Skýringar á raftáknum

- ✕ = Loftdós
- ✕ = Veggdós
- ⌚ = Rofi
- ⌚² = Tvöfaldur tengill
- ⌚ = Dimmer
- ⌚ = Samrofi
- ⌚ = Krossrofi
- ⊙ = Þrýstirofi
- ➔ = Lögn að töflu
- ⌚ = Lögn upp
- ⌚ = Lögn niður
- ⌚ = Lögn upp og niður
- ⊙ = Hnappaborð öryggiskerfis
- ⌚ = Net (Cat-5)
- ⌚ DS = Dyrasími
- ⌚ = Handboði
- ⌚ R = Reykskynjari
- ⌚ RJ = Reykskynjari með sírenu og blikkjósi
- ⌚ = Bjalla
- ⊙ = Dyrasími útistöð
- ➔ = Segullæsing
- ⌚ = Þjófaskynjari
- ⊙ = Spennir fyrir 12 v halogen

BRUNAPÉTTINGAR

Þar sem lagnir fara í gegnum göt á milli brunahófa skal þétta með sérstökum brunapétiefnum á viðurkenndan hátt. Þétiefni sem notuð verða skulu notuð í samræmi við leiðbeiningar framleiðenda eða seljenda efnanna og vera viðurkennd af Mannvirkjastofnun. Verkið skal unnið af vönum fagmönnum sem hafa hlotið viðurkenningu frá MVS.

Um eigið eftirlit eigenda og forráðamanna með brunavörnum í húsinu gildir reglugerð nr. 200/1994. Eftirlit skal vera í samræmi við ákvæði í 4. kafla í NFPA-850, 4.3.1 Greinagerð um brunavarnir aðaluppdráttu samkvæmt lið a.

ALMENNAR SKÝRINGAR

Stuðst er við leiðbeiningar Mannvirkjastofnunar 4.5.3.-7.2.4. Raf- og fjarskiptalagnir. Hönnunarforsendur eru að lágmarki skv. nýjustu útgáfu af ÍST 150 og TS151 Inntakspípur raf- og fjarskiptalagna eru lagðar að lóðamörkum Heimtaug verður 3x50A Öll mál eru í cm. Til spennujöfnunar skal járnalögn í grunni vandlega bundin saman þannig að hún myndi leiðandi samband. Þar sem lagnir fara á milli brunahófa skal þétta með þar til gerðum brunapétiefnum. Þar sem lagnir fara í gegnum gölf, loft og veggi skal einnig ganga fagmannlega frá brunapéttingum raflagna. (sjá ISO834)

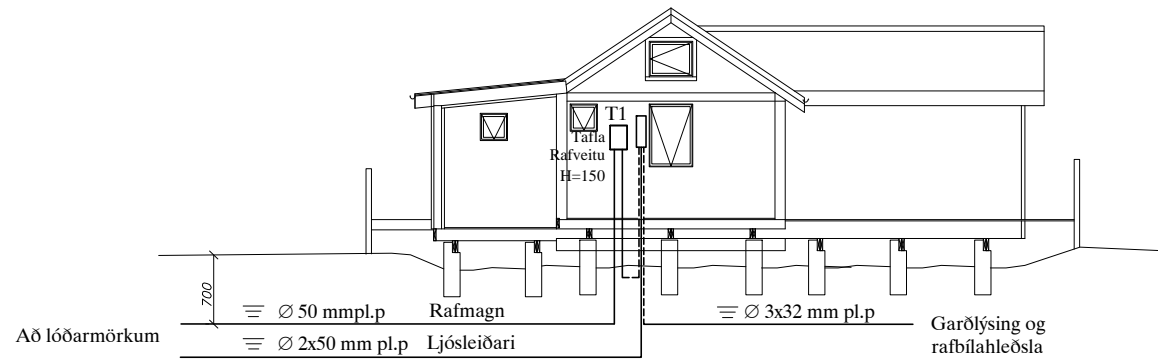
SKÝRINGAR

- LAGNIR ERU HULDAR 16mm PLASTPÍPUR OG TAUGAR 3x1,5°
- TAUGAR FYRIR 16A TENGLA SÉU 3X2,5°
- HÆÐ Á ROFUM SÉ 105 sm.
- TENGLAR VIÐ ROFA SÉU Í SÖMU HÆÐ OG ROFAR.
- HÆÐ Á TENGLUM SÉ 60sm.
- HÆÐ Á VEGGLJÓSUM YFIR VÖSKUM SÉ 200sm.
- MÁLSTRAUMUR ROFA SÉ 10A, EN TENGLA 16A.
- SJÓNVARP, TÖLVUTENGING
- DS = DYRASÍMI H=130sm
- ⌚_j REYKSKYNJARI jóniskur
- ⌚_o REYKSKYNJARI optiskur
- ⌚➔ HREYFISKYNJARI ÞJÓFAVARNARKERFIS H=V/LOFT
- ⊙ = HITANEMAR F. GÓLFHITA H=150sm

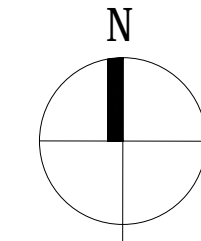
A2

Áritun samræmingahönnuðar
Sveinn Valdimarsson 271068-3879

						MAGNÚSARBRAUT 7 BLÁSKÓGARBYGGÐ		MKV. 1:100 - 1:500
						FRÍSTUNDAHÚS		TEIKNR. 2
						GRUNNMYND		SÍÐASTA TNR.
A	24-05-08	HEIMTAUGAR-OG FULLNADARTEIKNING	B.P.T.	T.S.	220146-2439	TERA s/f		TNR. 2 AF 2
ÚTG.	DAGS.	HEIMTAUGAR-OG FULLNADARTEIKNING	TEIKN.	HANNAÐ	SAMPYKKT	KENNITALA	RAFMAGNSVERKFRÆÐISTOFA	ÚTG. A
						TRAUSTI SVEINBJÖRNSSON		VERKNR. 24-042
						RAFMAGNSIÐNFR.		
						SÍMI 8962523		



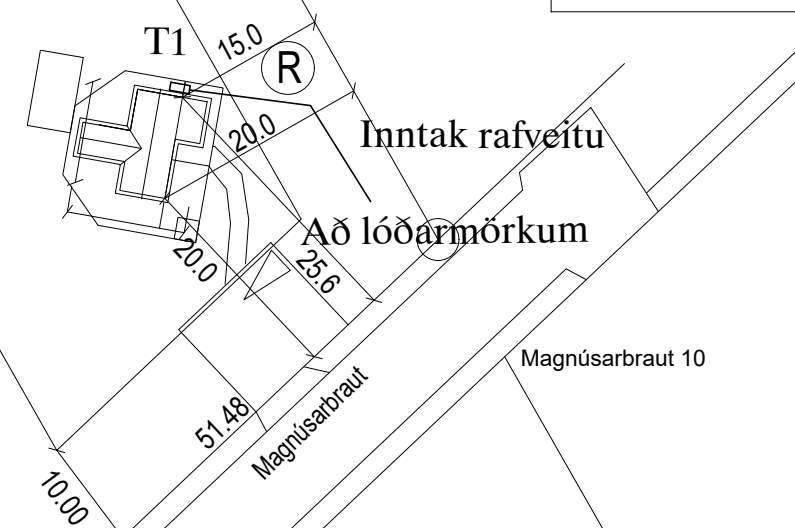
SNIÐ Í INNTAK M. 1:100



Magnúsarbraut 5

7

AFSTÖÐUMYND M. 1:500



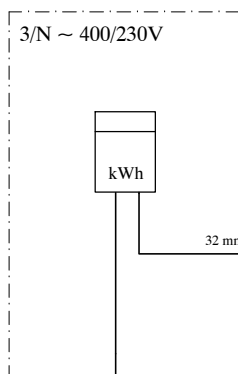
Magnúsarbraut 9

Inntak rafveitu

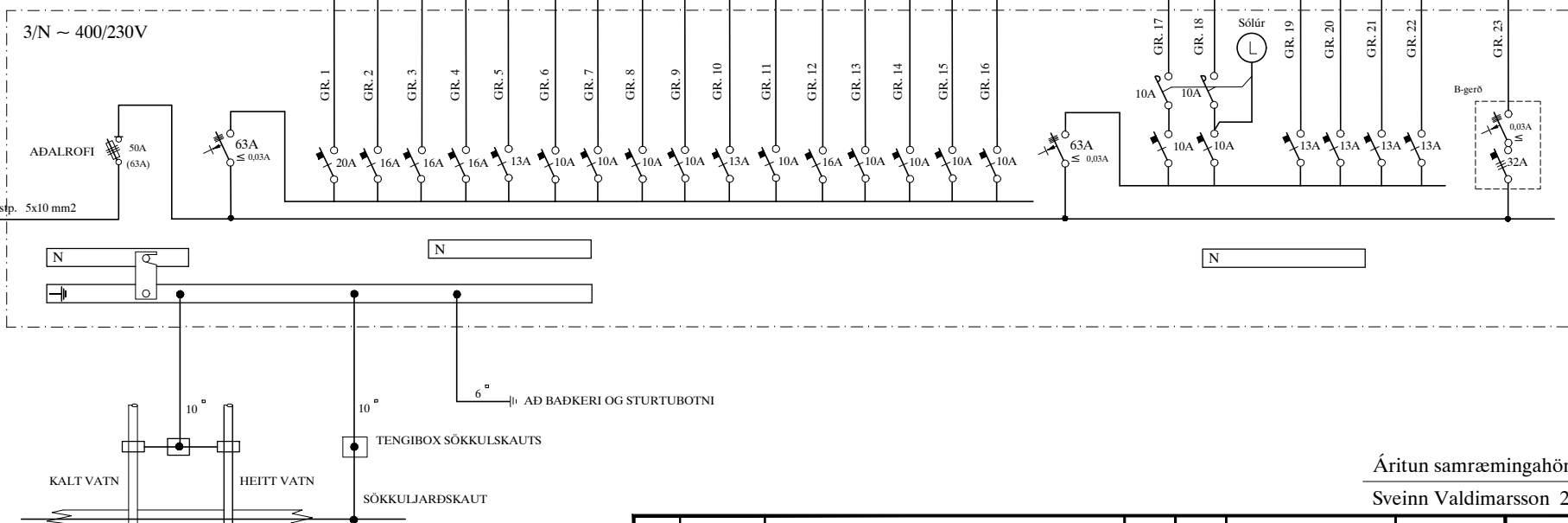
Að lóðarmörkum

Magnúsarbraut 10

TAFLA T1
Kassi frá Rafveitu



TAFLA T2



BRUNAPÉTTINGAR

Þar sem lagnir fara í gegnum göt á milli brunahóla skal þetta með sérstökum brunapéttingum á viðurkenndan hátt. Þéttingar sem notuð verða skulu notuð í samræmi við leiðbeiningar framleiðenda eða seljenda efnanna og vera viðurkennd af Mannvirkjastofnun. Verkið skal unnið af vönum fagmönnum sem hafa hlotið viðurkenningu frá MVS.

Um eigið eftirlit eigenda og forráðamanna með brunavörnum í húsinu gildir reglugerð nr. 200/1994. Eftirlit skal vera í samræmi við ákvæði í 4. kafla í NFPA-850. 4.3.1 Greinagerð um brunavarnir aðaluppdráttu samkvæmt lið a.

ALMENNAR SKÝRINGAR

Stuðst er við leiðbeiningar Mannvirkjastofnunar 4.5.3.-7.2.4. Raf- og fjarskiptalagnir. Hönnunarsendur eru að lágmarki skv. nýjustu útgáfu af ÍST 150 og TS151. Inntakspírur raf- og fjarskiptalagna eru lagðar að lóðarmörkum.

Heimtaug verður 3x50A
Óli mál eru í cm.

Til spennujöfnunar skal járnalögn í grunni vandlega bundin saman þannig að hún myndi leiðandi samband. Þar sem lagnir fara á milli brunahóla skal þetta þar til gerðum brunapéttingum. Þar sem lagnir fara í gegnum gölf, loft og vegg skal einnig ganga fagmannlega frá brunapéttingum raflagna. (sjá ISO6834)

SKÝRINGAR

LAGNIR ERU HULDAR 16mm PLASTPÍPUR OG TAUGAR 3x1,5" HÆÐ Á ROFUM SÉ 105 sm. TENGLAR VÍÐ ROFA SÉU Í SÖMU HÆÐ OG ROFAR. HÆÐ Á TENGLUM SÉ 60sm. HÆÐ Á VEGGLJÓSUM YFIR VÖSKUM SÉ 200sm. MÁLSTRAUMUR ROFA SÉ 10A, EN TENGLA 16A. SJÓNVARP, TÖLVUTENING

DS = DYRASÍMI H=130sm

REYKSKYNNJARI jóniskur

REYKSKYNNJARI optiskur

HREYFISKYNNJARI ÞJÓFAVARNARKERFIS H=V/LOFT

HITANEMAR F. GÓLFHITA H=150sm

NEMA ANNARS SÉ GETIÐ

A2

Áritun samræmingahönnuðar

Sveinn Valdimarsson 271068-3879

A	24-05-08	HEIMTAUGAR-OG FULLNADARTEIKNING	B.P.T.	T.S.	220146-2439
ÚTG.	DAGS.	TEIKN.	HANNAÐ	SAMPYKKT	KENNITALA

MAGNÚSARBRAUT 7 BLÁSKÓGARBYGGÐ
FRÍSTUNDAHÚS
AFSTAÐA, SNIÐ OG EINLÍNUMYND

TERA s/f
TRAUÐI SVEINBJÖRNSSON
RAFMAGNISVERKFRÆÐISTOFA
RAFMAGNISDÉNF.
SÍMI 8962523

MKV.	1:100 - 1:500
TEIKNR.	1
SÍÐASTA TNR.	
TNR.	1 AF 2
VERKNR.	24-042
ÚTG.	A