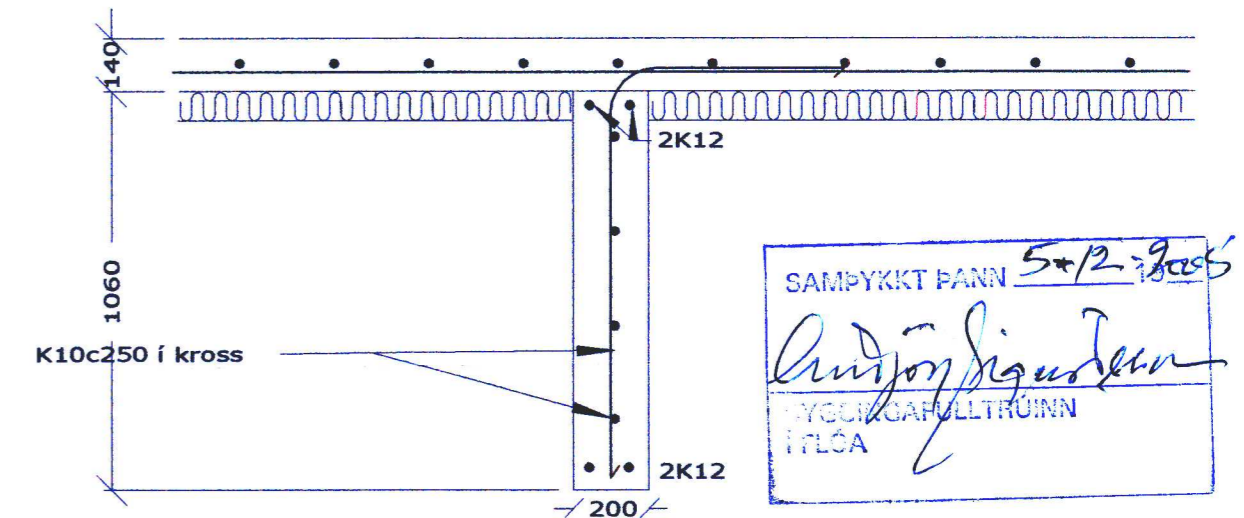
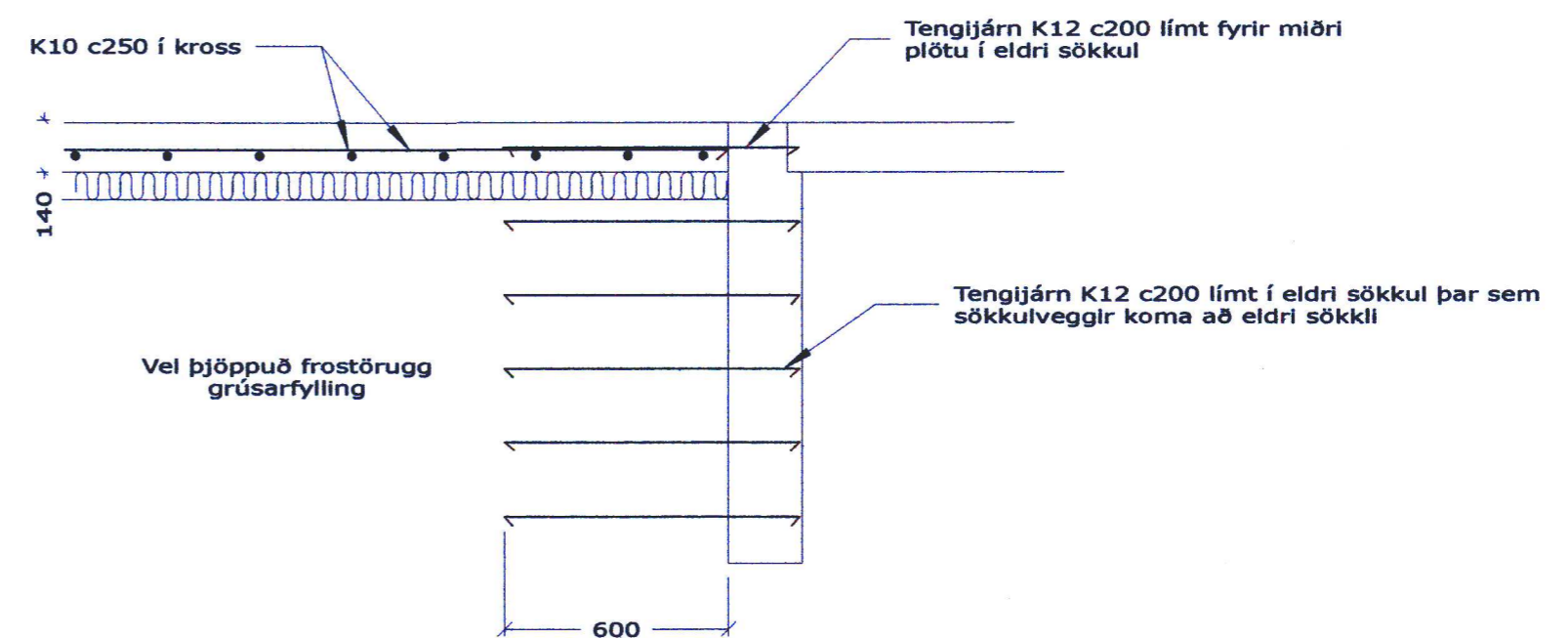


A - A



B - B



C - C

Skýringar:

Grafa skal niður á heillegan burðarhæfar klapparbotn. Fylling undir sökkla skal vera frostörugg grús, bleytist hæfilega og þjappa samkvæmt meðfylgjandi töflu. Einnig skal fylla og þjappa grús inn í sökkla. Utan með sökklum skal nota samskonar efni.

TÆKI	LAGÞYKKT mm	FJÖLDI YFIRFERÐA
5,0 TN Víbróvaltari	400	6
0,5 TN Víbróplata	300	4
0,3 TN Víbróplata	200	4

Þjöppun skal uppfylla eftirfarandi kröfur:

E2 > 100 MPa  
E2/E1 < 2,2

Teikn. nr.		Dags.	Sept. 2005	samp.	Jón H. Svobla 020453-4289		Burðarvirki, sökklar	Viðbygging við íbúðarhús Langholt III Hraungerðishreppi.
4		Mælikv.	1:50 1:20	b				
		Teiknað	JHG	a	Breyting	Dags.		