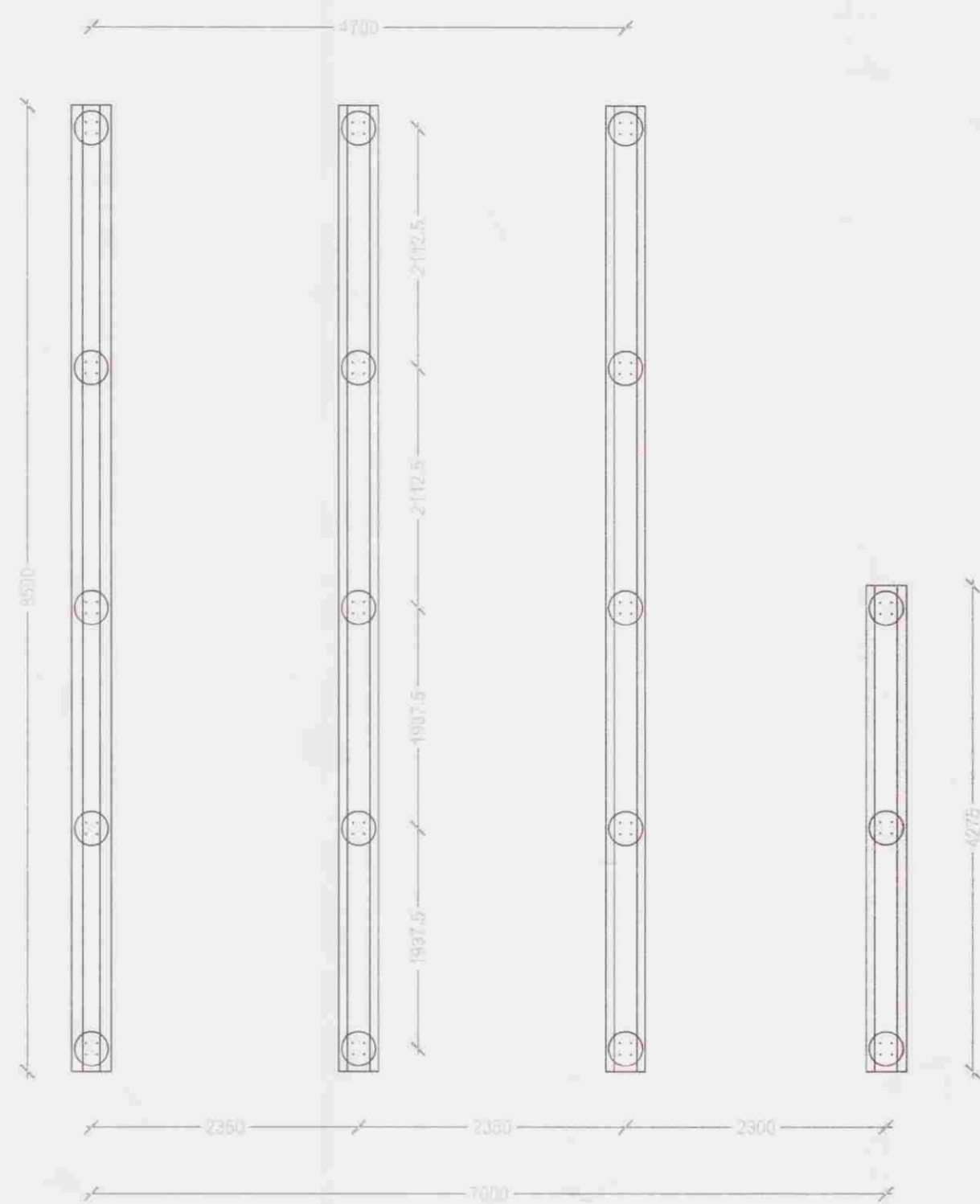
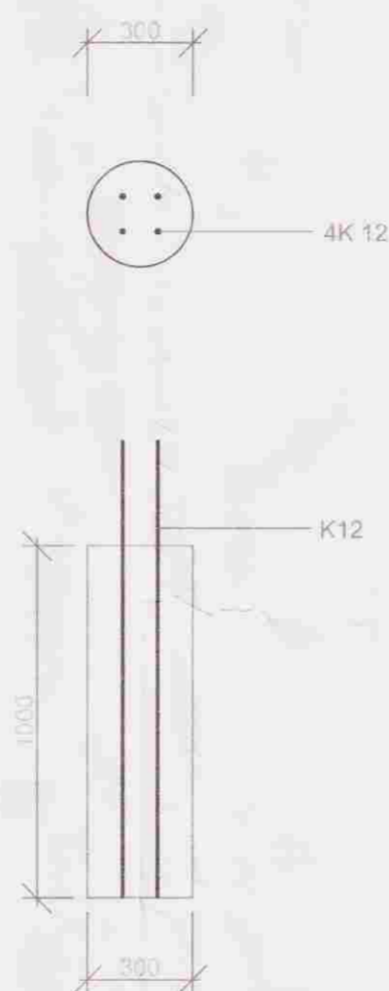


Grunnmynd
1:50

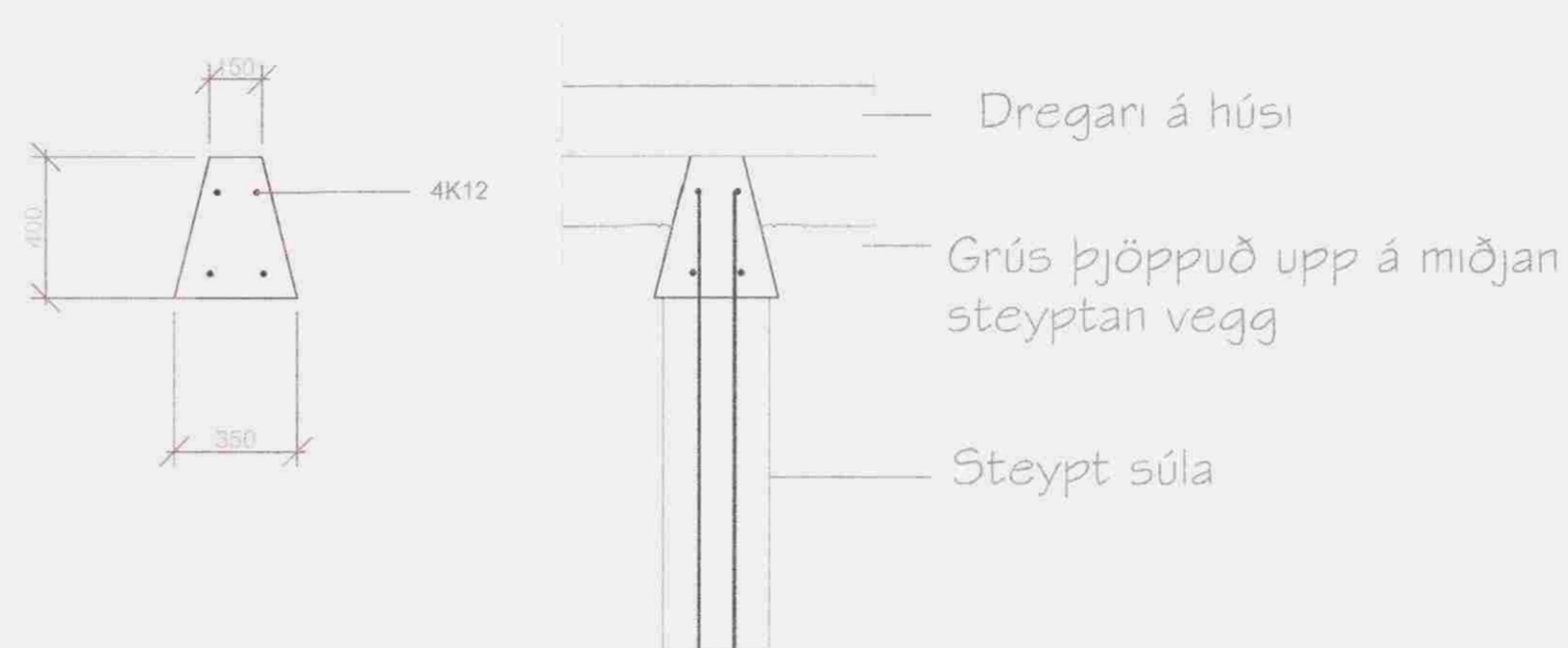


Snið - steyptar súlur
1:20



Hæð á súlum frá 300mm - 1600mm

Snið - steyptir bitar
1:20



Byggingarlýsing

Súlur skulu vera steyptar(S-250) niður á fasta klöpp í partilgerða hólka til að hindra blöndun við jarðveg.
Fylla skal að súlum með grús, sem skal vætt og þjöppuð vel með jarðvegsþjöppu.
Ofan á súlur skulu vera steyptir bitar (S-250 steypa) tengdir við súlur.
Milli bita skal setja grús og þjappa.



Sumarbústaður - Álfabrekku 3
Syðra - Langholti

Undirstöður - Grunnmynd / Snið
Mál. 1:50 / 1:20

Hannað / Teiknað *[Signature]* 010580-4649

Yfirfarð / Samþykkt

Dags. 31.07.2008