

Raflagnateikning

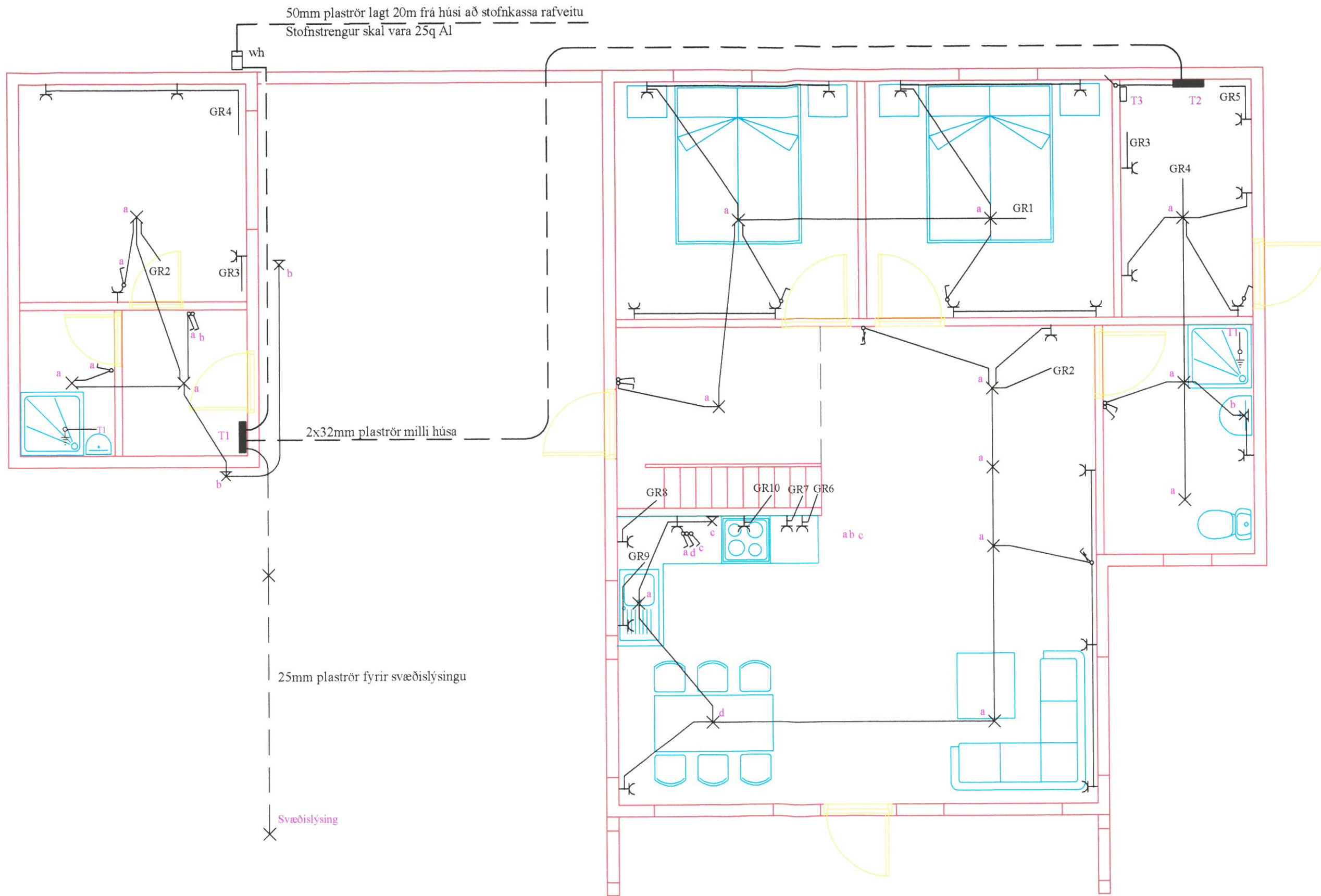
Frístundahús Vallarholt 17 Biskupstungum

Rafbær Hönnunar og ráðgjafabíónumsta

Jón Pálmi Skarphéðinsson rafræðingur og löggiltur raflagnahönnuður

Sólvallagötu 8 230 Keflavík Sími **694-7299** 421-2935

Netfang: rafbaer@mi.is



RAFLAGNATAKN



×	Ljós - almennt
IX	Veqljós
IX	Veqljós með rofa
o	Tenqidós á loft
□	Tenqidós á veqq
☀	Sólarklukka
↗	Rör í qeqlum hæð
↘	Rör niður úr plötu
↖	Rör upp úr plötu
☒	Fotosella
⚡	Jarðskaut
⌚	Hurðarspóla
⌚	Rofi
⌚	Samrofi
⌚	Krossrofi
☑	Útistöð fyrir dyrásíma
⌚	Bílskúrs hurðaropnari
⌚	Þrústirofi
⌚	Dimmer
⌚	Hátalaraúttak
⌚	Stuðdimmer
⌚	Loftnetstengill
⌚	Tengill
⌚	Símatengill

Rafbær

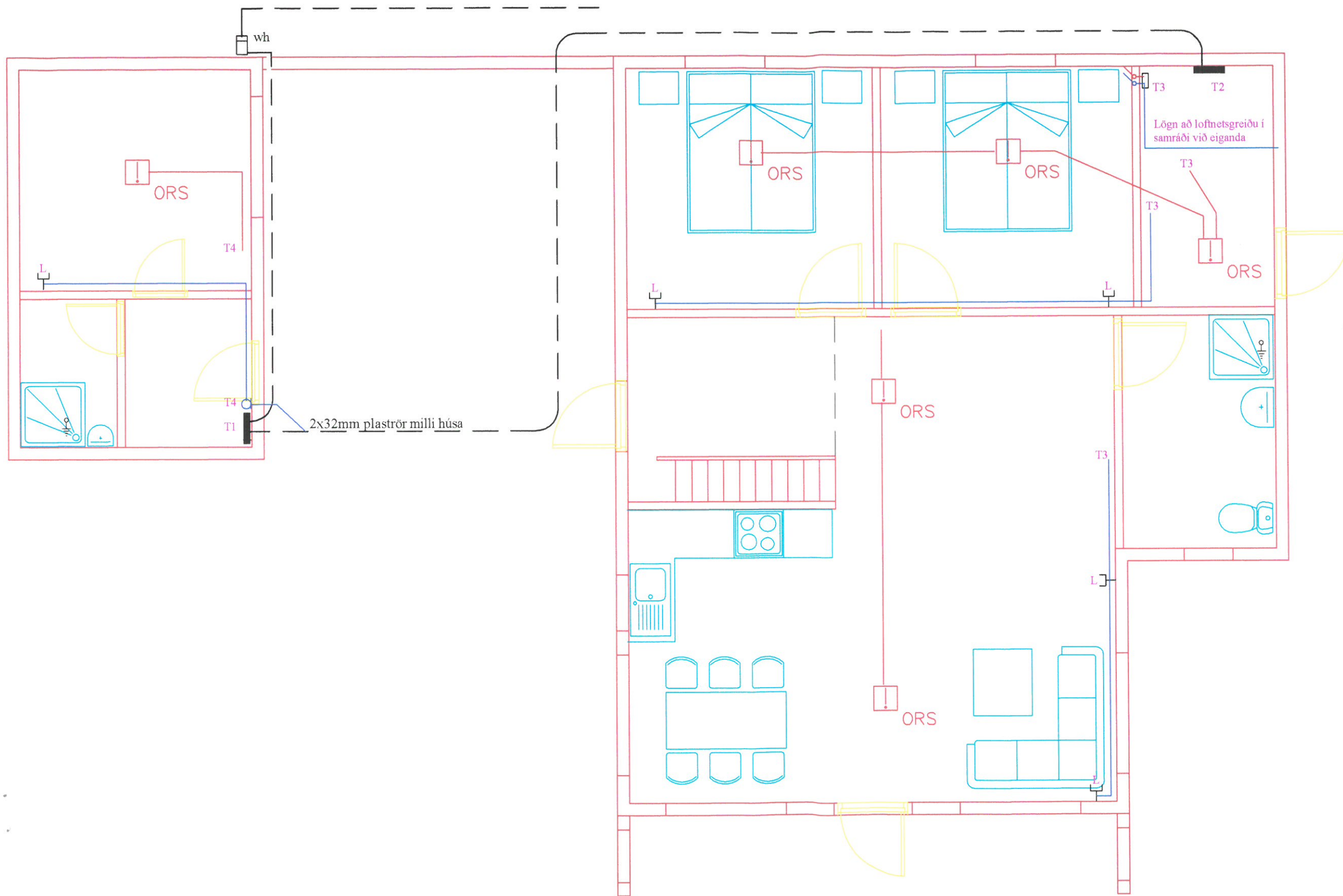
Hönnunar og
ráðgjafapjónusta
Sólvallagötu 8
230 Keflavík
Sími: 694-7299 421-2935
rafbaer@mi.is

Frístundahús Vallarholt 17 Biskupstungum

Grunnmynd láspennu

Hannað  Dags: ágúst 2006 Mkv: 1:50
Teiknað  Breytt: mars 2007

R01



Tákn fyrir þjófa og brunakerfi

	Hljóðgjafi
	Stjórnstöð
	Bjalla
	Sirena
	Optiskur reykskynjari
	Hitaskynjari
	Hitaskynjari
	Jóniskur reykskynjari
	Hitastigulskynjari
	Endamótst. fyrir skynjara

Rafbær

Hönnunar og
ráðgjafabjónusta
Sólvallagötu 8
230 Keflavík
Sími 694-7299 421-2935
rafbaer@mi.is

Frístundahús Vallarholt 17 Biskupstungum

Grunnmynd smáspennu

Hannað
Teiknað

Dags: ágúst 2006
Breytt: mars 2007

Mkv: 1.50

R02

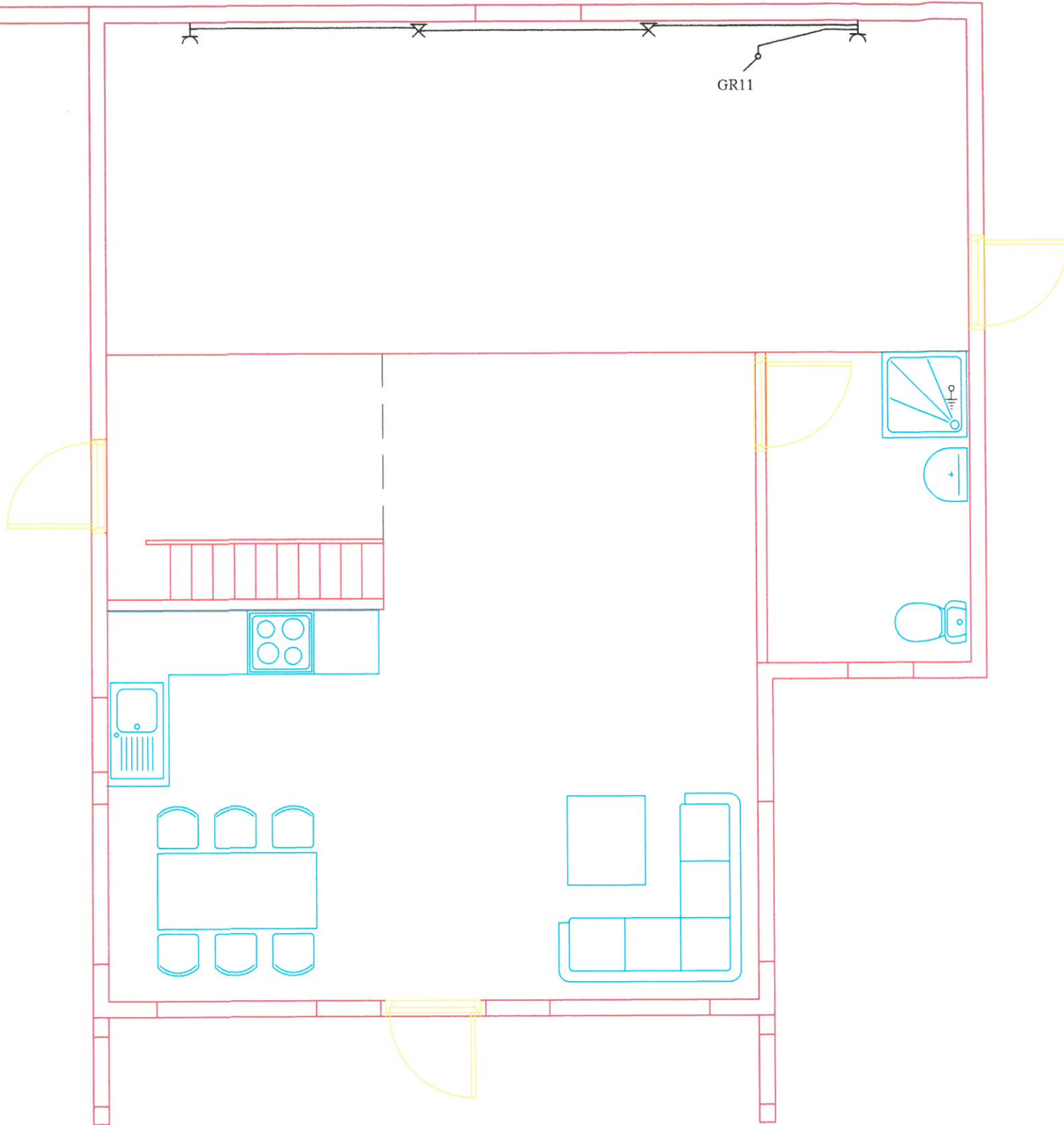
Skýringar

Lögnin skal vera hólkuð pípulögn.
Frágangur allur skal vera vandaður og vel frá gengin í samræmi við reglugerðarákvæði.
Allt efni skal vera innfellt raðefni og tenglar skulu vera tveir saman í öllum tilvikum í ljósalögn nema þegar um tækjatengla er að ræða. Rör skulu vera 16mm í ljósa og tenglalögnum og 20mm í öllum smáspennulögnum það er síma, loftnets og eldvarnarkerfi.
Ídregin vír skal vera í samræmi við stærðir búnaðar samkv, reglugerðarákvæðum.
Ganga skal frá dósnum þannig að þær nemi við ystu brún klæðningar.
Ef tvær eða fleiri dósir eru saman skal meta hvort hagkvæmara / smekklegra er að hafa þær láréttar eða lóðréttar sérstaklega þar sem rofi og tengill eru í sömu hæð.
Aðaltafla skal vera innfelld á vegg og rör frá henni skulu vera inn í vegg. Smáspennutafla skal vera áfelld og rör frá henni klædd af.
Lampatillag er að í herbergjum skal vera áfelld lýsing í öllum tilvikum. Loftnetslagin skulu lagðar í tengidós/smáspennutöflu og deilt út frá henni.
Reykskynjarar skulu samtengdir af 24 volta, BRK 2002 Race gerð eða samsvarandi. Reykskynjurum, skal koma haganlega fyrir .

Teikningin er táknað og sýnir hvers óskað.
Þó skal hafa samráð við innanhúshönnun og innanhússmíð.
Ef verulegar breytinga eru gerðar á uppdrætti þessum er hönnuður til þjónustu reiðubúin á frekari útfærslu.

Hæð rofa 110sm
Hæð tengla 110sm
Hæð tengils f/eldavél 20sm
Hæð tengils f/uppvöskunarvél 20sm
Hæð tengils f/ ísskáp 20sm
Hæð tengils f/örbylgjuofn 200sm
Hæð veggljósa í stofu 175sm
Hæð veggljósa úti 200sm
Hæð veggljóss á baði 210sm
Hæð smáspennutengla 110sm

Nema annað sé getið á teikningu og öll mál miðast við frágengin gólf.



Rafbær

Hönnun og
ráðgjafþjónusta
Sóvalla götu 8
230 Keflavík
Sími 694-7299 421-2935
rafbaer@mi.is

Frístundahús Vallarholt 17 Biskupstungum

Grunnmynd láspennu milliloft

Hannað  Dags- ágúst 2006 Mkv: 1:50
Teiknað  Breytt: mars 2007

R03

Skýringar

Lögnin skal vera hólkuð pípulögn.

Frágangur allur skal vera vandaður og vel frá gengin í samræmi við reglugerðarákvæði.

Allt efni skal vera innfelld raðefni og tenglar skulu vera tveir saman í öllum tilvikum í ljósalögn nema þegar um tækjatengla er að ræða. Rör skulu vera 16mm í ljósa og tenglalögnum og 20mm í öllum smáspennulögnum það er síma, loftnets og eldvarnarkerfi.

Ídregin vír skal vera í samræmi við stærðir búnaðar samkv, reglugerðarákvæðum.

Ganga skal frá dósnum þannig að þær nemi við ystu brún klæðningar.

Ef tvær eða fleiri dósir eru saman skal meta hvort hagkvæmara / smekklegra er að hafa þær láréttar eða lóðréttar sérstaklega þar sem rofi og tengill eru í sömu hæð.

Aðaltafla skal vera innfelld á vegg og rör frá henni skulu vera inn í vegg. Smáspennutafla skal vera áfelld og rör frá henni klædd af.

Lampatillag er að í herbergjum skal vera áfelld lýsing í öllum tilvikum. Loftnetslagnir skulu lagðar í tengidós/smáspennutöflu og deilt út frá henni.

Reykskynjarar skulu samtengdir af 24 volta, BRK 2002 Race gerð eða samsvarandi. Reykskynjurum, skal koma haganlega fyrir .

Teikningin er táknræn og sýnir hvers óskað.

Þó skal hafa samráð við innanhúshönnun og innanhússmið.

Ef verulegar breytinga eru gerðar á uppdrætti þessum er hönnuður til þjónustu reiðubúin á frekari útfærslu.

Hæð rofa 110sm

Hæð tengla 110sm

Hæð tengils f/eldavél 20sm

Hæð tengils f/uppvöskunarvél 20sm

Hæð tengils f/ ísskáp 20sm

Hæð tengils f/örbylgjuofn 200sm

Hæð veggljósa í stofu 175sm

Hæð veggljósa úti 200sm

Hæð veggljóss á baði 210sm

Hæð smáspennutengla 110sm

Nema annað sé getið á teikningu og öll mál miðast við frágengin gólf.

Rafbær

Hönnunar og
ráðgjafarþjónusta
Sólvallagötu 8
230 Keflavík
Sími: 694-7299 421-2935
rafbaer@mi.is

Frístundahús Vallarholt 17 Biskupstungum

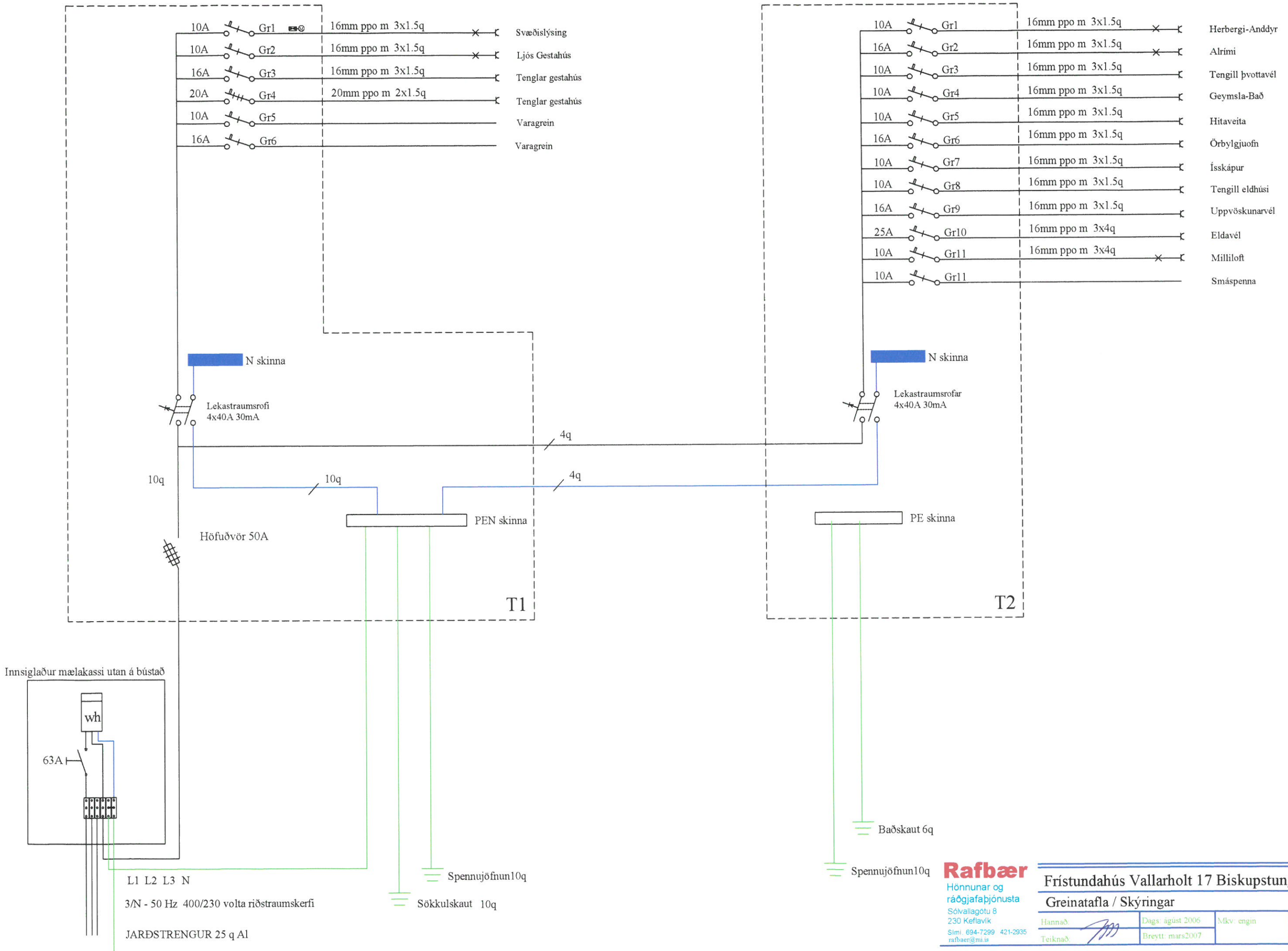
Grunnmynd smáspenna milliloft

Hannað		Dags: ágúst 2006	Mkv: 1:50
Teiknað		Breytt: mars2007	

R04

Einlínunmynd af greinatöflu í geymslu

Einlínunmynd af greinatöflu í íbúðarhúsi

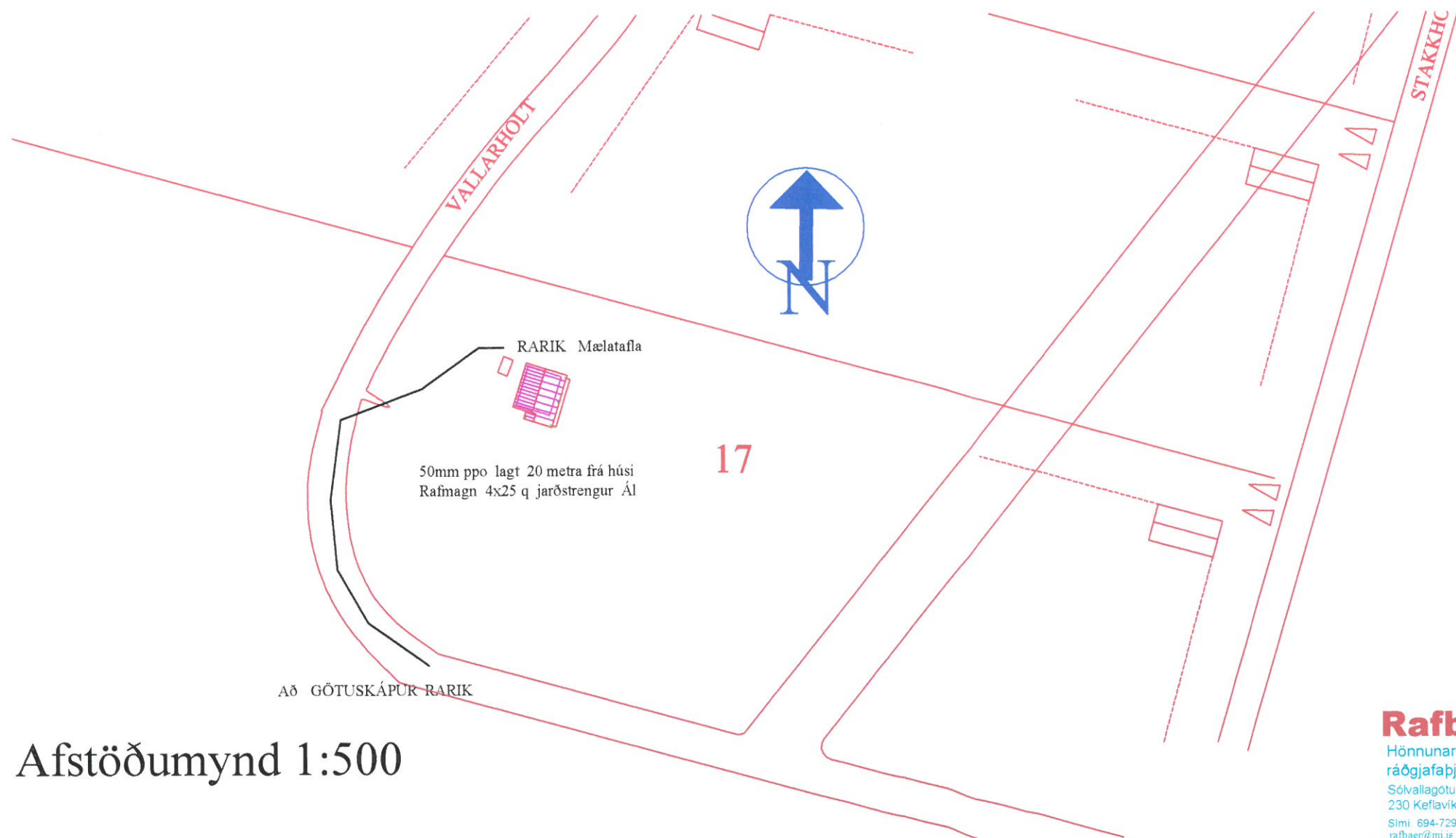
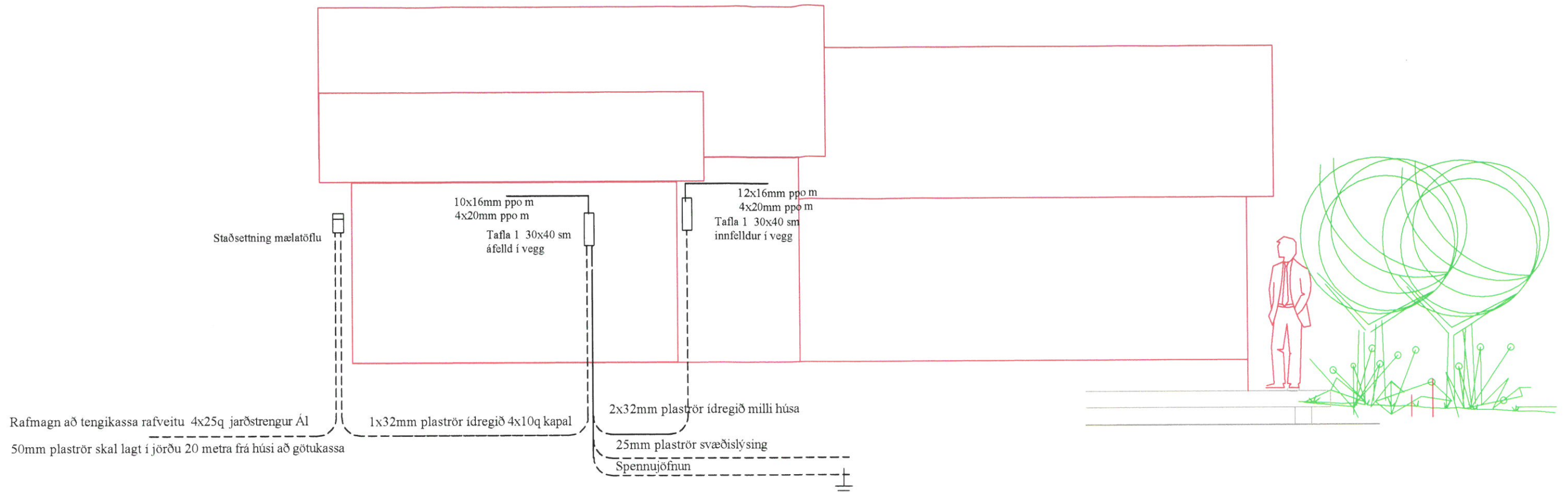


Rafbær
 Hönnunar og ráðgjafabjónusta
 Sóvallagötu 8
 230 Keflavík
 Sími: 694-7299 421-2935
 rafbaer@mi.is

Frístundahús Vallarholt 17 Biskupstungum
 Greinatafla / Skýringar

Hannað	Dags: ágúst 2006	Mkv: engin
Teiknað	Breytt: mars 2007	

R05



Afstöðumynd 1:500

Rafbær
 Hönnunar og
 ráðgjafabjónusta
 Sólvallagötu 8
 230 Keflavík
 Sími 694-7299 421-2935
 rafbaer@mi.is

Frístundahús Vallarholt 17 Biskupstungum
 Sniðmynd Afstaða

Hannað	Dags: ágúst 2006	Mkv: 1.50
Teiknað	Breytt: mars2007	

R06