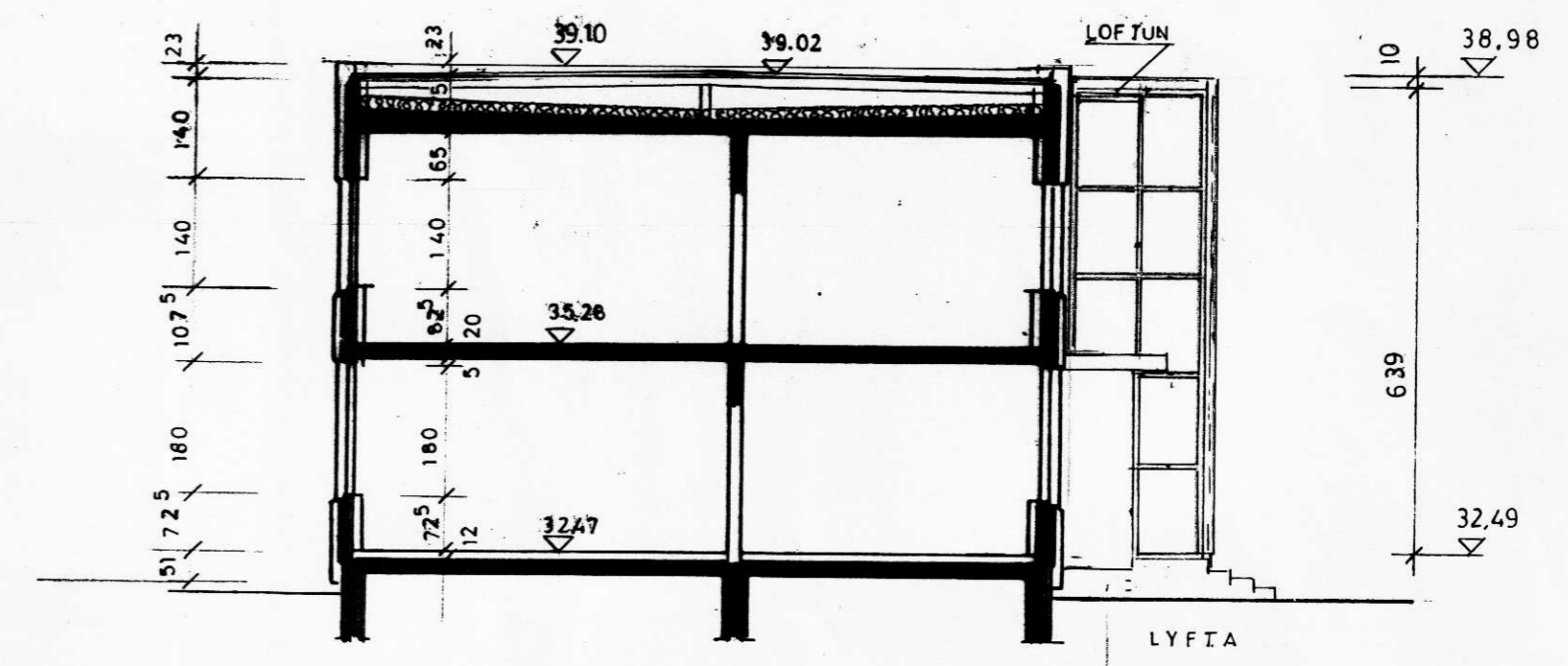
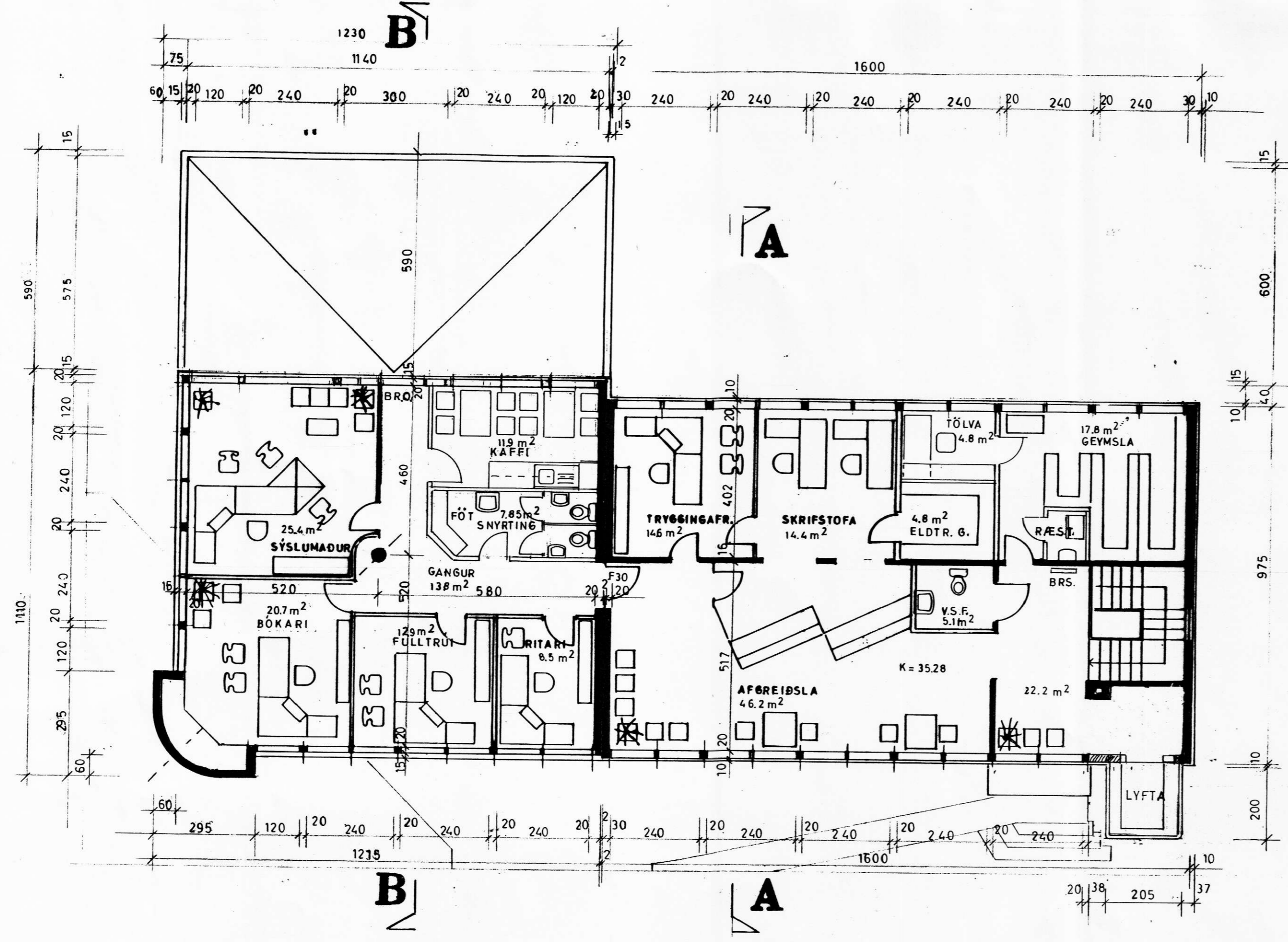


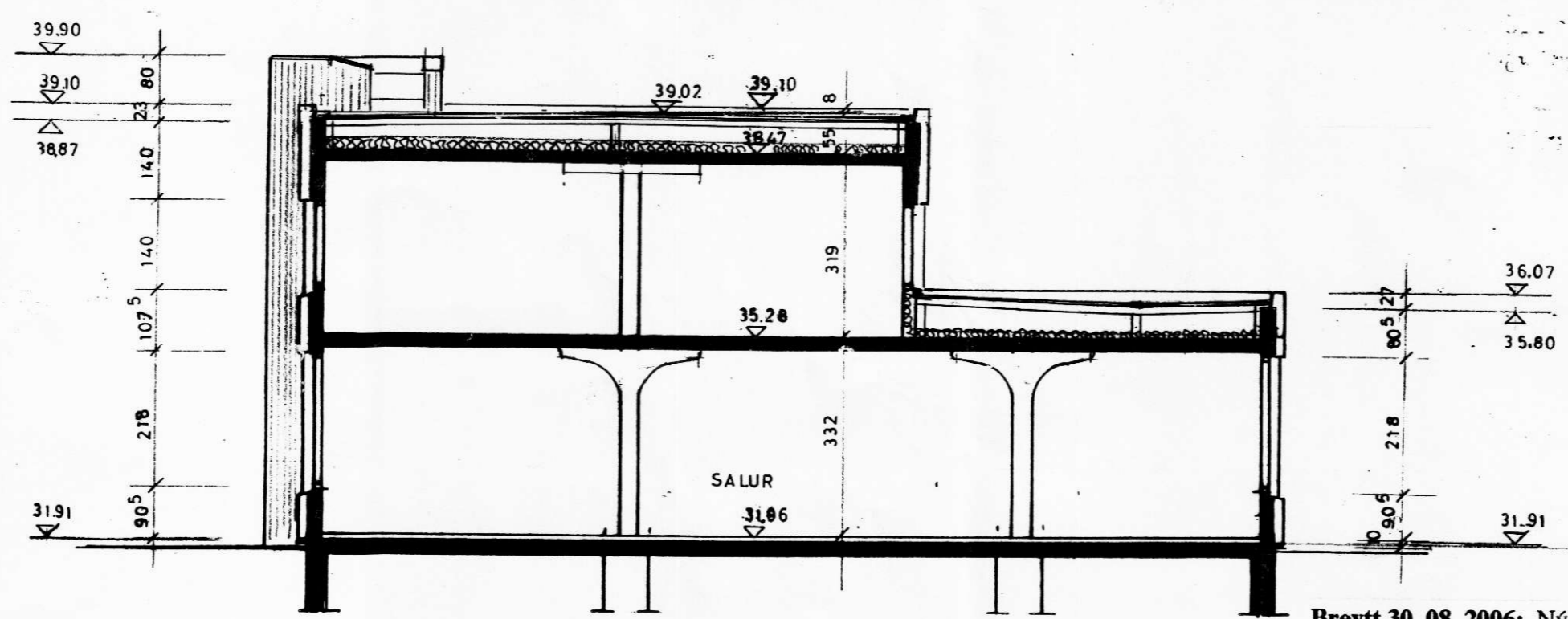
Rangárþing Eystra
12 SEP 2006

Samþykkt á fundi byggingarnefndar
Rúna Þórunn



skurður A-A

grunnmynd efri hæðar



skurður B-B

Stærðir:	nettó m ²	brúttó m ²	brúttó m ³
Núverandi hús:			
Jarðhæð	140,35 m ²	160,19 m ²	
Efri hæð	140,35 m ²	160,19 m ²	
Samtals	280,70 m ²	320,38 m ²	1.041,26 m ³
Nýbygging:			
Jarðhæð	160,90 m ²	186,08 m ²	
Efri hæð	103,15 m ²	123,00 m ²	
Samtals	264,15 m ²	309,08 m ²	1.551,20 m ³

Klæðning í flokki 1

LSII Landsbanki Íslands og
Sýsluskrifstofur
Hvolsvelli.

grunnmynd efri hæðar, skurðir

m. 1: 20

Breytt 30. 08. 2006: Nýtt lýftuhús.

LEIÐR. 17.4. '95
LEIÐR. 20.10.'94

Haukur Víkþósson

Teiknistofa Hauks Viktorssonar, *Haukar Víkþósson*
Þórsögütu 24, 101 Reykjavík. sími 91-623027 R. 21.5'94