

JÁRNBENDING

TÁKN Á TEIKNINGUM

K MERKIR KAMBSTÁL B500C SAMKV. FS ENV 10080.

- ENDI Á BENDISTÁLI.
- JÁRN BEYGIST ÞVERT Á FLÖT.
- - - - - JÁRN Í EFRI BRÚN PLÖTU (EDA YTRI BRÚN VEGGJA).
- — — — — JÁRN Í NEDRI BRÚN PLÖTU (EDA INNRI BRÚN VEGGJA).
- ← BURÐARSTEFNA JÁRNA (JÁRN NÆST ÚTBRÚN)
- ⊙ 140 TALA INNAN HRINGS TÁKNAR ÞYKKT GÓLFPLÖTU EDA VEGGJA (mm).
- /// STEYPUKIL Í SNIDI
- $\frac{K10}{L=4000} \frac{c/c}{200}$ 10mm BENDISTÁL, LENGD = 4000mm DREIFIST MED 200mm MILLIBILI (MIDJUMÁLI) Á SVÆÐI SEM DREIFIPILUR SÝNA.

BEYGING STEYPUSTYRKARSTÁLS

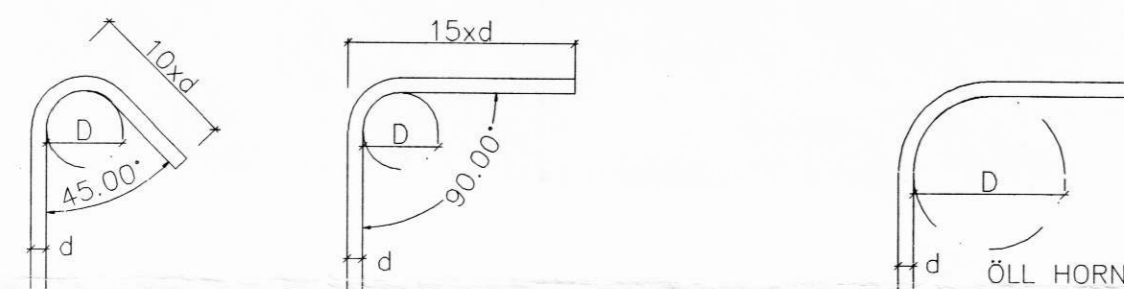
LYKKJUR OG KRÓKAR (Ks500s)

d = 8, 10, 12mm
d = 16 mm
d = 20 mm

D = 5 x d
D = 6 x d
D = 8 x d

HÖFUDBENDING (ALLAR STÁLTEGUNDIR)

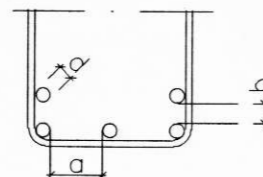
d = ALLIR SVERLEIKAR D = 20 x d



FJARLÆGDIR MILLI JÁRNA, MINNSTA LJÓSMÁL

MINNSTU FJARLÆGDIR MILLI JÁRNA LÓDRÉTT OG LÁRÉTT. MIDAD VID HÁMARKS KORNASTÆRD STEYPU 32 mm.

JÁRNÞVERMÁL d (mm)	12	16	20	25	32
MINNSTA BIL LÁRÉTT a (mm)	40	40	40	50	64
MINNSTA BIL LÓDRÉTT b (mm)	25	25	25	25	25



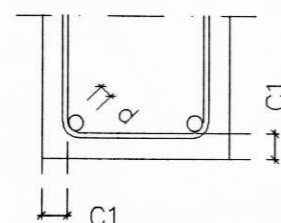
STEYPUHULA Á JÁRNUM

GILDIN EIGA VID UM VENJULEGAR ADSTÆÐUR, EF ANNAD ER EKKI SÝNT Á TEIKNINGUM. ÞAR SEM TÆRINGARHÆTTA ER MIKIL GILDA AÐRAR REGLUR UM STEYPUHULU JÁRNA.

	PLÖTUR	VEGGIR	BITAR	SÓLUR
INNANHÚSS	15	20	20	20
UTANHÚSS	25	25	25	25
SÖKKLAR	35	35	35	35
STEYPT AD JÖRD	50	50	50	50

UM BITA OG SÓLUR GILDIR EINNIG:

C1 > 1,5 x d



SKEYTILENGD BENDISTÁLS

SKEYTING BENDISTÁLS ER SAMKVÆMT EFTIRFARANDI:

ÞVERMÁL STÁLS, d í mm	8	10	12	16	20	25	32
SKEYTILENGD í mm	400	500	600	800	1000	1250	1600

EKKI SKAL SKEYTA MEIRA EN ÞRIDJA HVERT JÁRN Í SAMA SNIDI NEMA ANNAD SÉ SÝNT Á TEIKNINGUM.

LÁRRÉTT JÁRN SEM KOMA Í HORN EDA ÞVERVEGG SKAL BEYGJA SKEYTILENGD FYRIR HORN.

UMHVERFIS ÖLL MÚROP SKAL SETJA 2 K12 ER NÁI SKEYTILENGD ÚTFYRIR BRÚNIR OPSINS VID ÖLL HORN NEMA ANNA SÉ TEKID FRAM.

STEINSTEYPA

GÆDAKRÖFUR – STAÐLAR

UM EIGINLEIKA, FRAMLEIDSLU OG NIÐURLÖGN Á STEINSTEYPU GILDA ÁKVÆÐI FS ENV 206. SEMENT SKAL FULLNÆGJA GÆDAKRÖFUM FS ENV 197-1.

STEYPUFLOKKAR Í EINSTÖKUM BYGGINGARHLUTUM:

- SÖKKLAR: S250, SEMENTSMAGN A.M.K. 280 Kg/m³
- GÓLFPLATA: S250, SEMENTSMAGN A.M.K. 300 Kg/m³

FRAMLEIDSLUKRÖFUR:

- V/S-TALA < 0,5
LOFTINNIHALD STEYPU 6-8 % (EFTIR DÆLINGU)
SIGMÁL STEYPU 60 - 80 mm
HÁMARKS KORNASTÆRD 32 mm (d max)
FRAMKVÆMDAFLOKKUR B

TRÉVIRKI

GÆDAFLOKKAR – TIMBURGÆÐI

BURÐARVIÐIR SKULU VERA AF GÆDAFLOKKUM K18 EDA BETRA NEMA ANNAD SÉ TILGREINT Á TEIKNINGUM.

TIMBUR UTANHÚSS, INNSTEYPT EDA BOLTAD Á STEIN SKAL FÚAVARID MED TVEIMUR UMFERDUM AF VIDURKENNDU FÚAVARNAREFNI.

ÞAR SEM TIMBUR LEGGST AD STEINSTEYPU EDA STEYPIST INN, SKAL SETJA ASFALTPAPPA MILLI STEINS OG TRÉS EF EKKI ER NOTADUR GAGNVARINN VIDUR.

GAGNVARID TIMBUR Í BURÐARVIRKI SKAL VERA FÚAVARID MED A-VÖRN.

FESTIJÁRN, NAGLAR, BOLTAR, SKRÚFUR

STÁLGÆÐI Í TIMBURFESTINGUM SKULU A.M.K. VERA ST37-2 SKV. DIN 17100. ALLAR FESTINGAR SKULU VERA HEITGALVANISERADAR EDA SINKHÓDADAR.

ÖLL FESTIJÁRN, BOLTAR, SKRÚFUR OG NAGLAR Í GAGNVARID TIMBUR SKULU VERA HEITGALVANISERUD EDA RYDFRÍ. EKKI MÁ NOTA SAMAN RYDFRÝA NAGLA OG GALVANISERUD FESTIJÁRN

STÁLVIRKI

STÁLGÆÐI, SUDUVINNA OG RYDVÖRN

STÁL SKAL VERA AF GÆDAFLOKKI S235JRG2 SKV. IST EN 10025+A NEMA ANNAD SÉ TILGREINT Á TEIKNINGUM. "RUSTGRADE B" SAMKVÆMT DIN 55928 EDA BETRA.

RAFSUDUVINNA SKAL UPPFYLLA SKILYRÐI Í DS 316 (prEN 1011). RAFSUDUR SKULU VERA Í FLOKKI C SKV. IST EN 25817.

SUDUMENN SKULU HAFI GILD RÉTTINDI FRÁ IDNTÆKNISTOFNUN ÍSLANDS OG HAFI HÆFNISPRÓF SKV. IST 287-1.

ALLT STÁL SKAL MÁLA MED RYDVARNARGRUNNI OG VÉLALAKKI.

ALMENNAR SKÝRINGAR

HÖNNUNARFORSENDUR (GRUNNGILDI ÁLAGS)

SNJÓR:	ÁLAGSSVÆÐI 1	1.0 KN/m ²
VINDUR:	z = 6.0 m	1.4 KN/m ² (grunngildi)
NOTÁLAG:	LOFT	2.5 KN/m ²

EIGINÞYNGD:	-ÞAK	5 KN/m ²
	-STEYPA	25 KN/m ³

JARSKJÁLFTAÁLAG SBR. IST 13. ÁLAGSSVÆÐI 3.

MÁL ERU mm NEMA ANNARS SÉ GETID

NR:	DAGS	BREYTING	AF
BYGGINGARÁDGGJÖFIN ehf LYNGHEIDI 23, 810 HVERAGERDI, S 8629329 KT. 490103-2280			
ÁSKOT ÁSAHREPPI			KVARDI:
ÍBÚÐARHÚS BURÐARVIRKI, SKÝRINGAR			REIKN: SþJ
SAMP: <i>Sig. Þ. Jónsson</i>			TEIKN: SþJ
			DAGS: AGÚST 2003
			NR: 03007