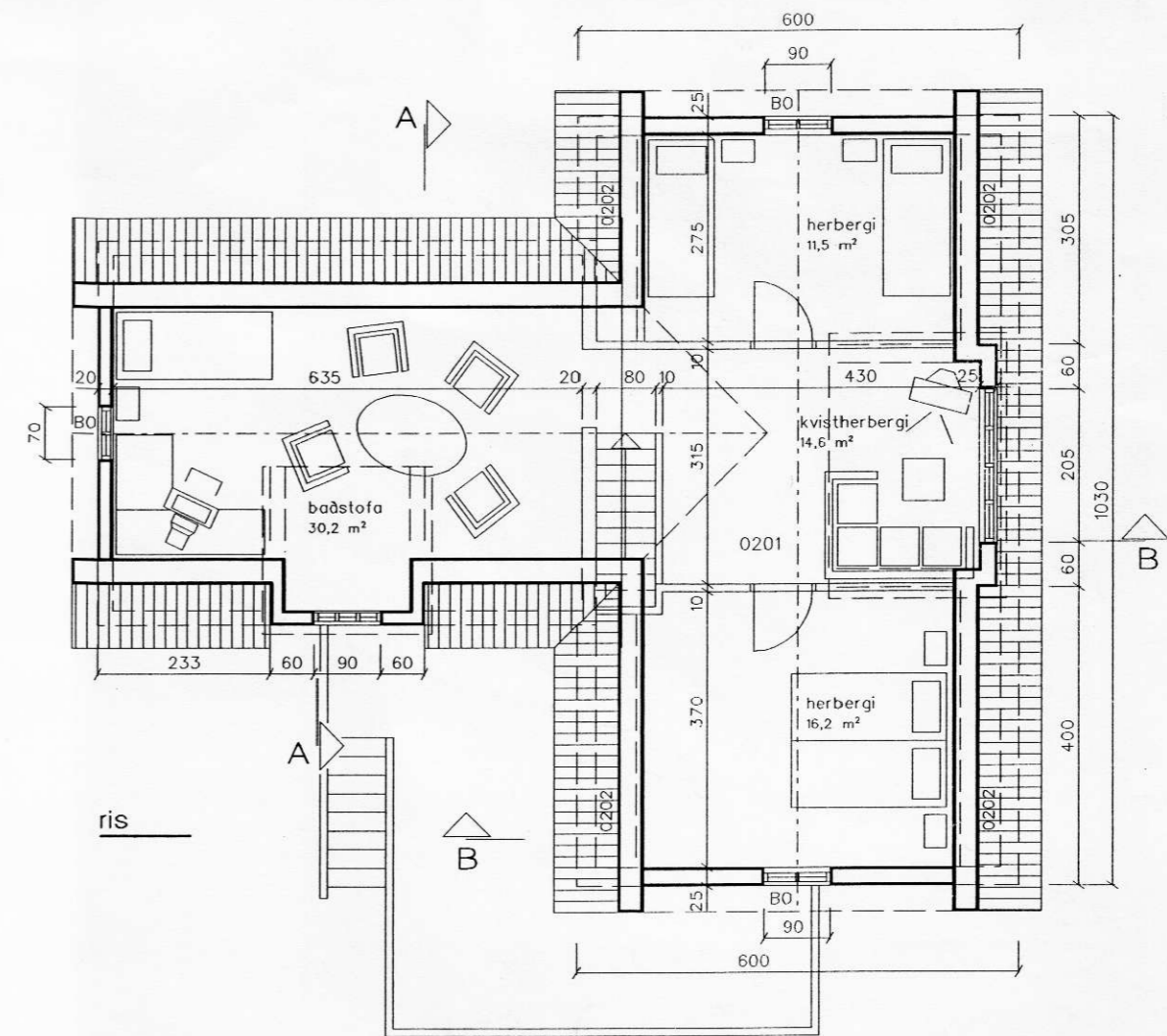
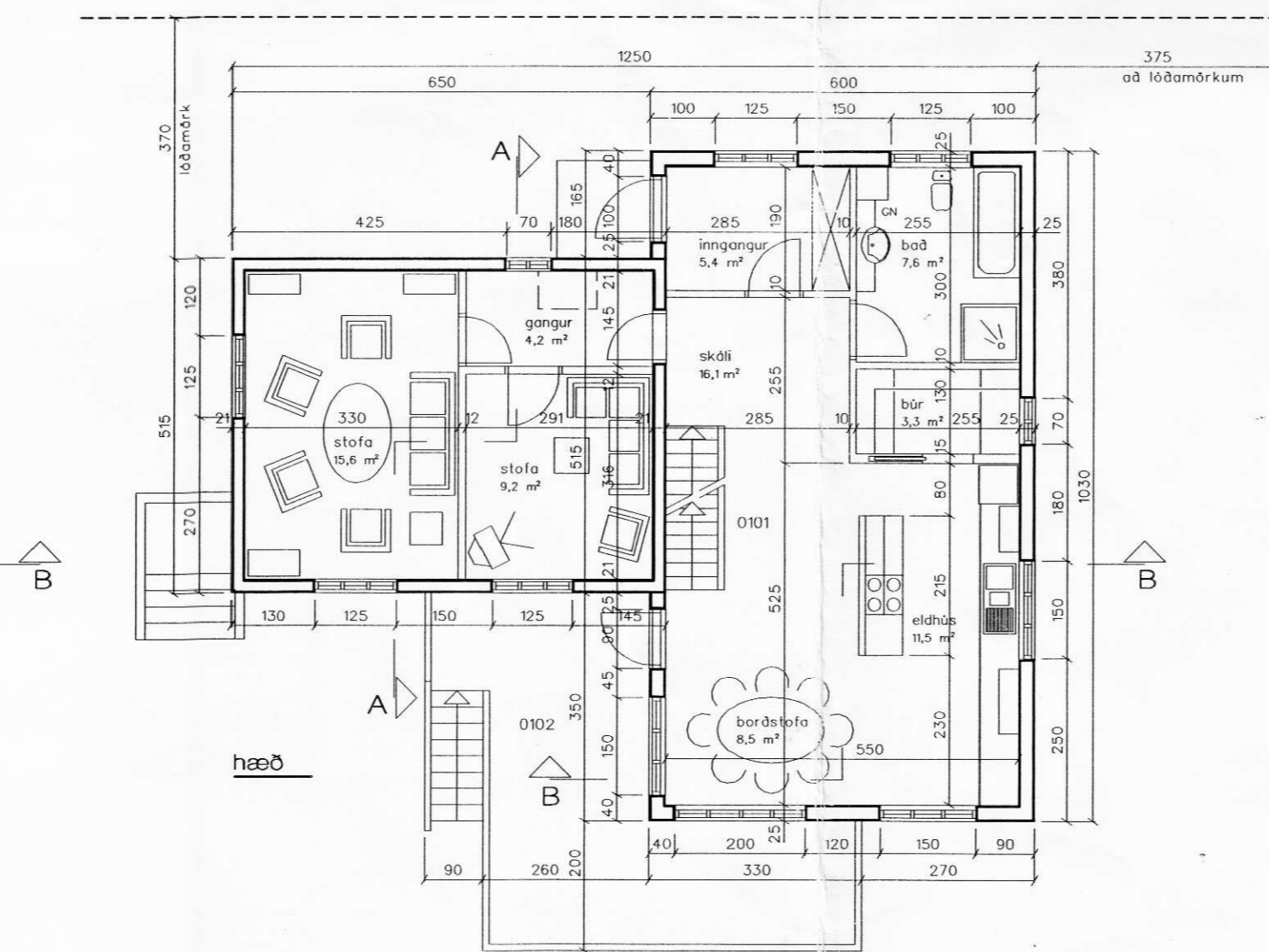
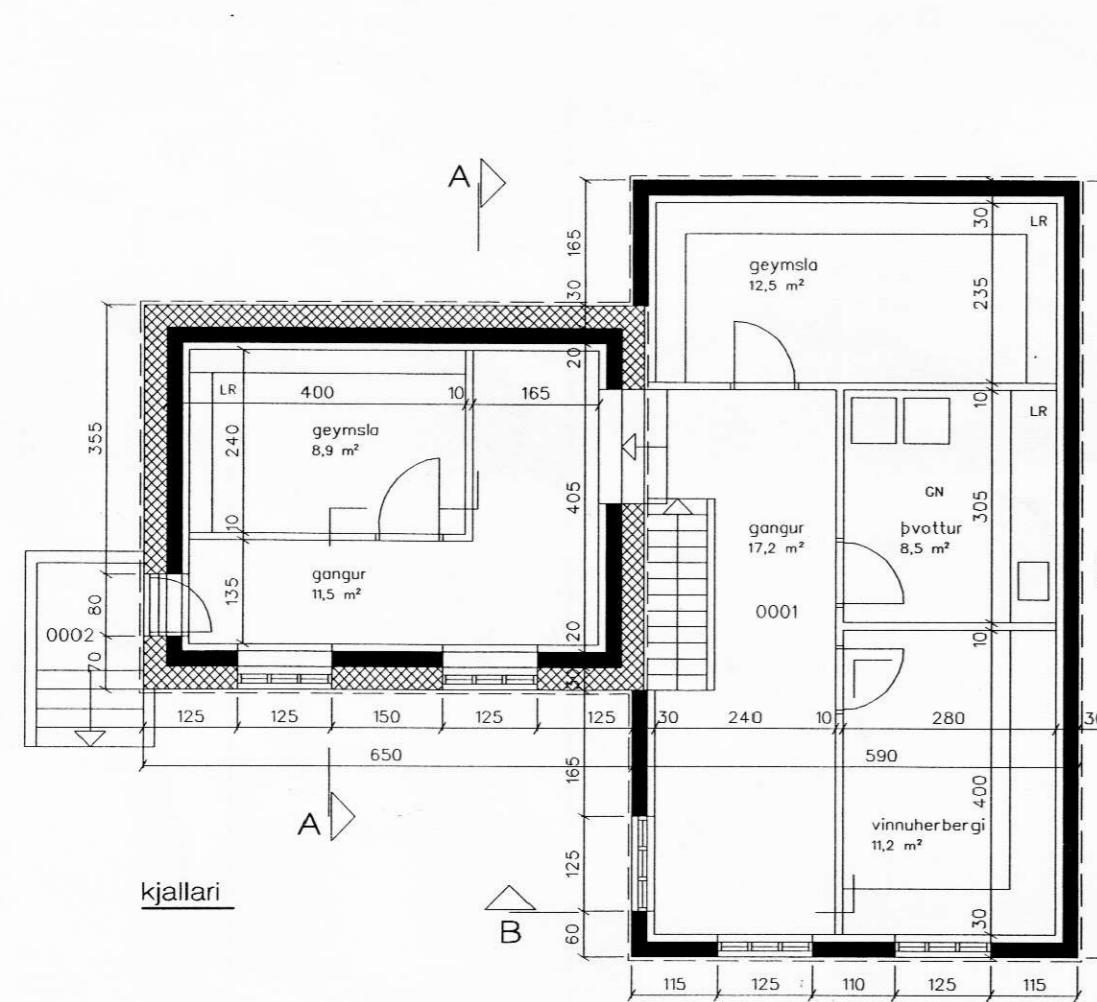
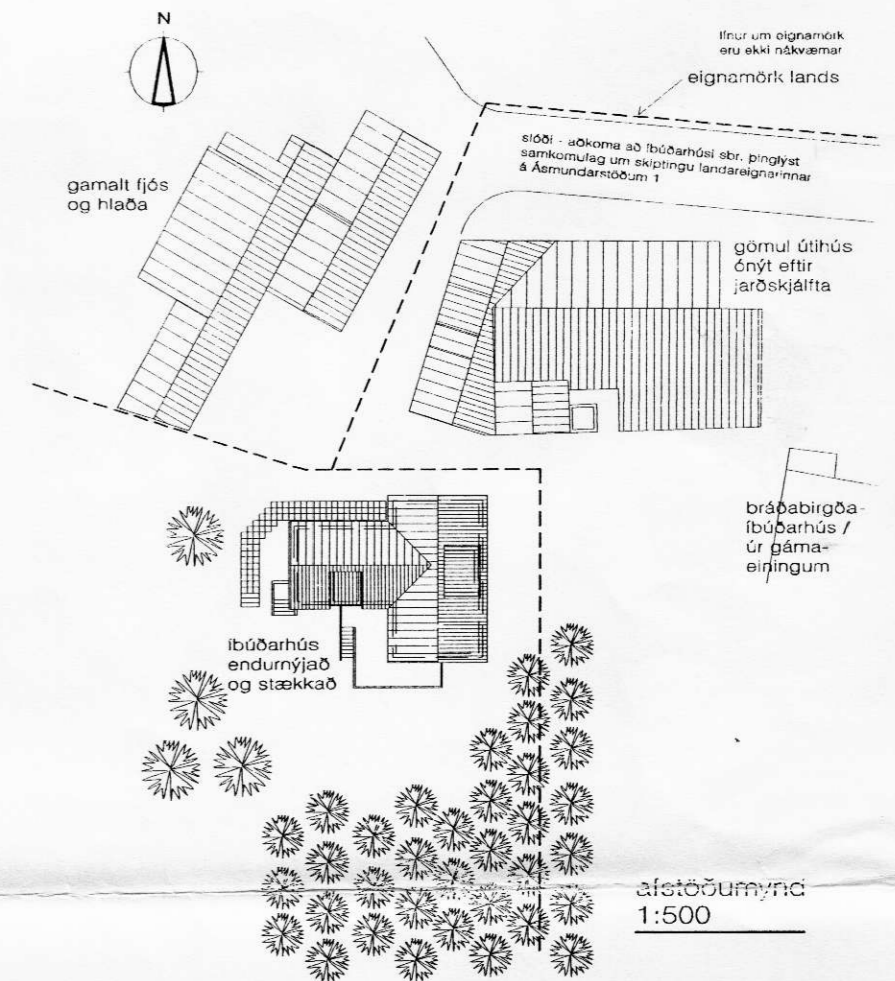
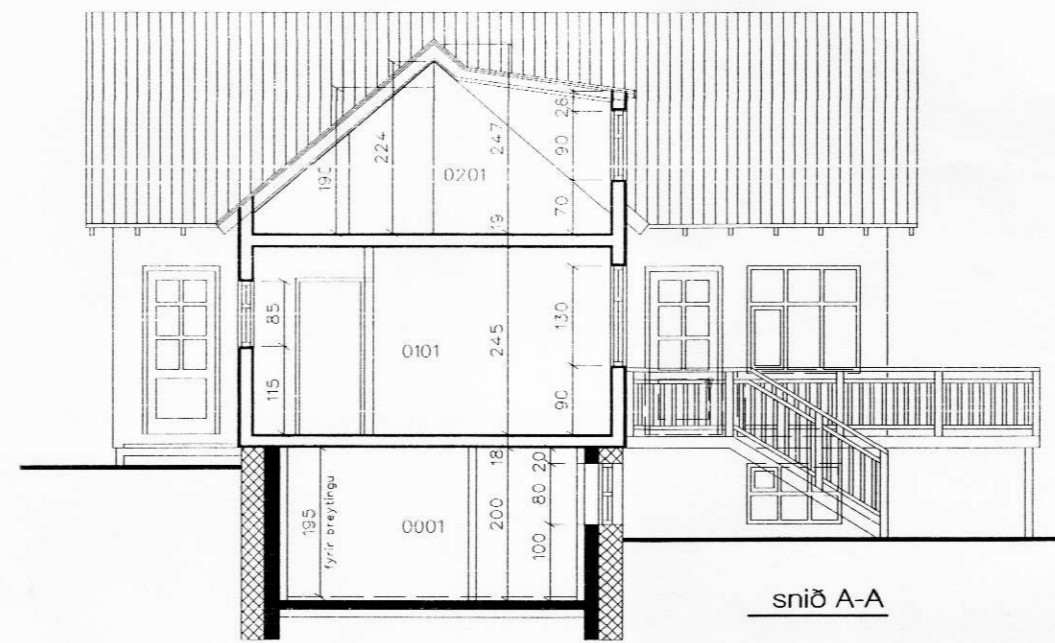
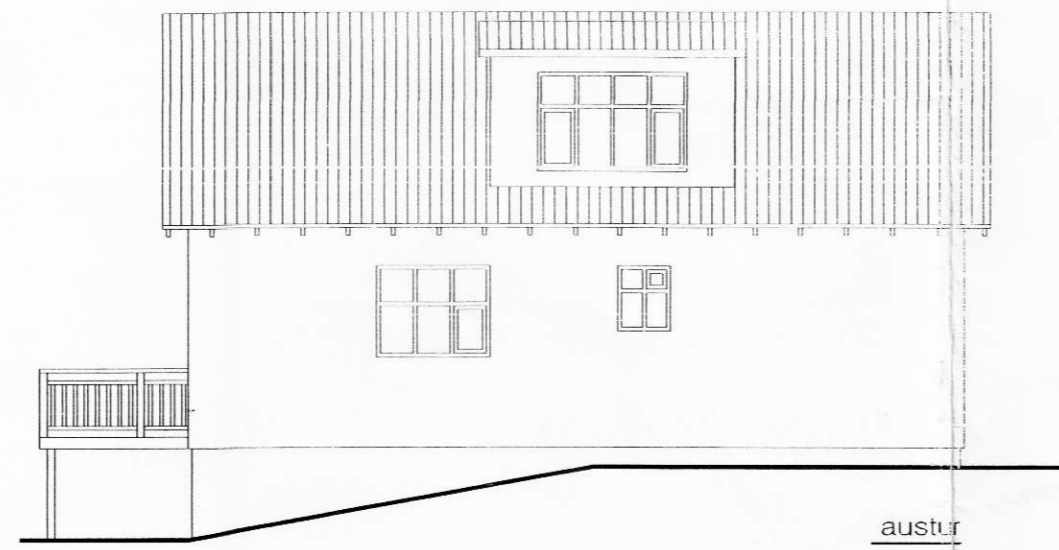
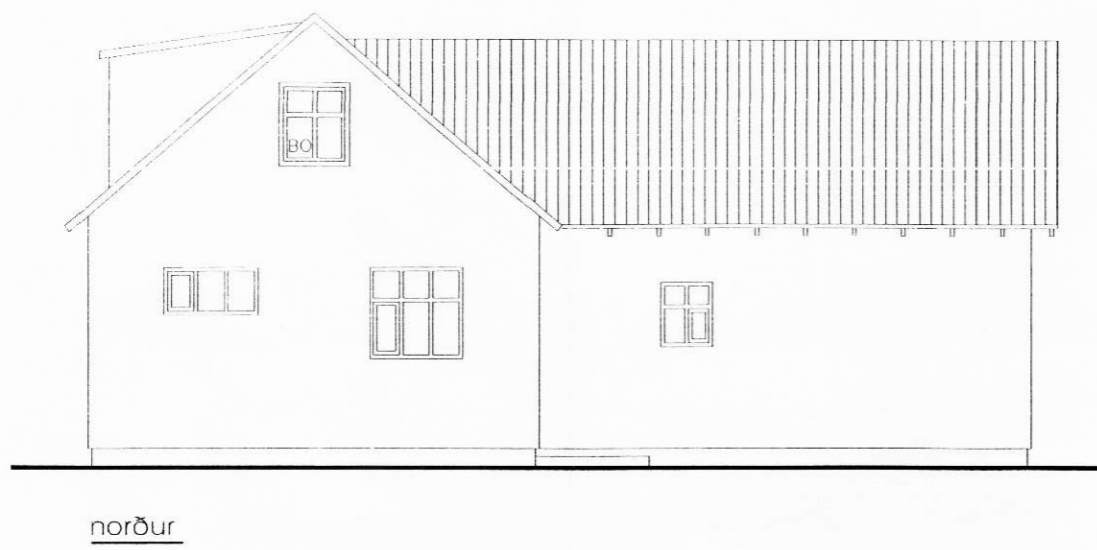




Sampykkt af byggingarnefnd Asahrepps,  
dags. 7. Febrúar 2002



Húsið er byggt 1929 úr timbri á hlöðnum steinsökkjum.

Breytingar nú eru: Vegna jarðskjálftatjóns á sokkllum eru þeir styrktir með steinsteypu og húsið hækkað um 30 cm, þannig að kjallari verði manngengur. Einnig er fyrirhuguð viðbygging, kjallari, hæð og ris.

Viðbygging verður með steypum kjallara en að öðru leyti úr timbri, klædd að utan með bárujárn. Í eldri hluta húss verður einangrun í þaki og veggjum endurnýjuð svo og allir gluggar og húsið klætt að utan með bárujárn.

Íflatarmál	núv. hús	viðbygging
kjallari	33,3 m <sup>2</sup>	59,4 m <sup>2</sup>
hæð	32,8 -	60,5 -
ris	31,8 -	49,5 -
alls	97,9 m <sup>2</sup>	169,4 m <sup>2</sup>
rúmmál	217 m <sup>3</sup>	335 m <sup>3</sup>

Einar Ingimarsson  
arkitekt  
M. 210891-3819

Vinnustofa Lynghálasi 3  
110 Reykjavík  
Sími 567 2772, símbréf 567 2781

Ásmundarstaðir, Asahreppi, Rangárvallasýslu

dagur / umrit: 21. október 2002 / EI

kvart: 1:100, 1:500

*Einar Ingimarsson*