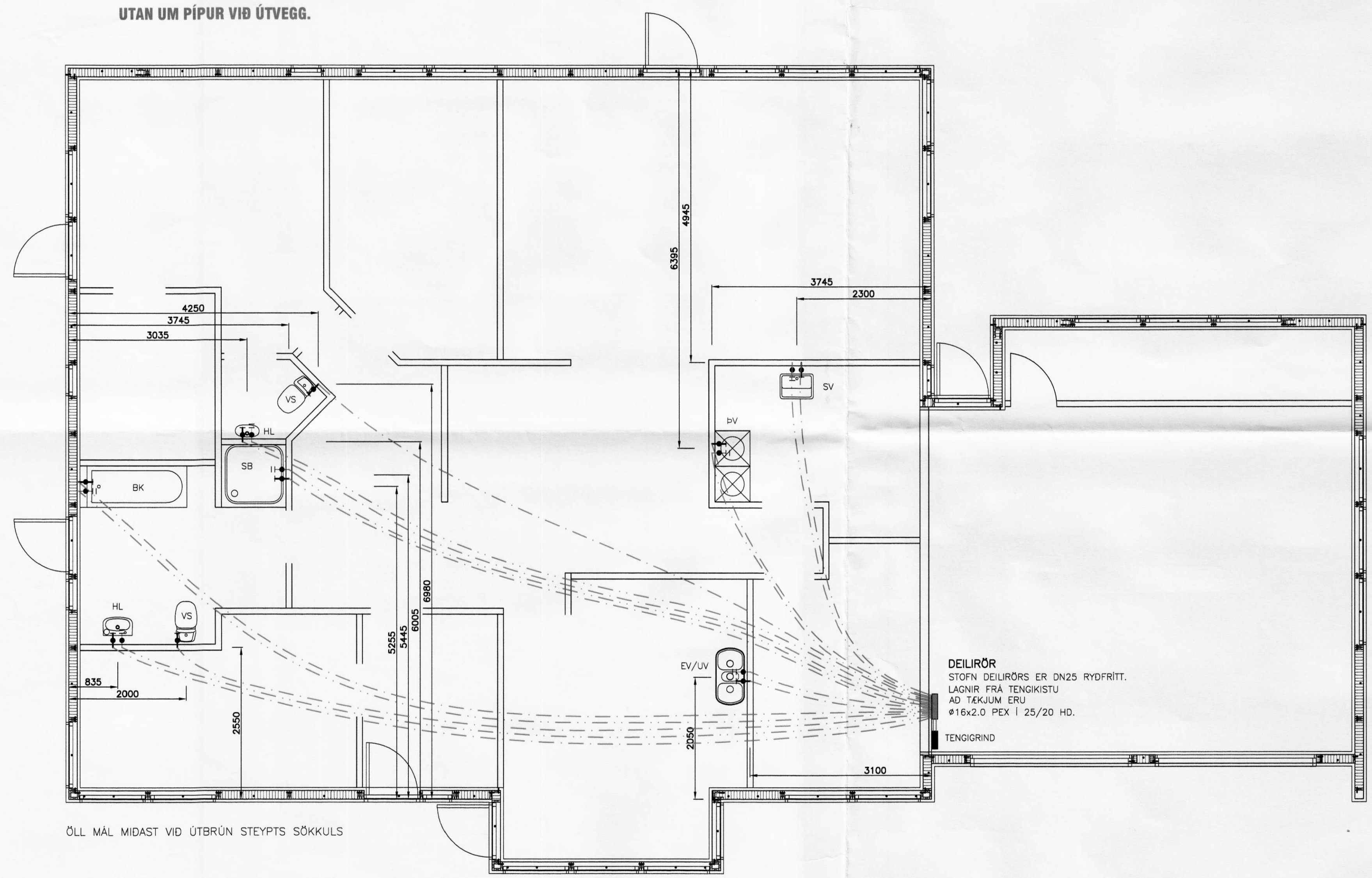


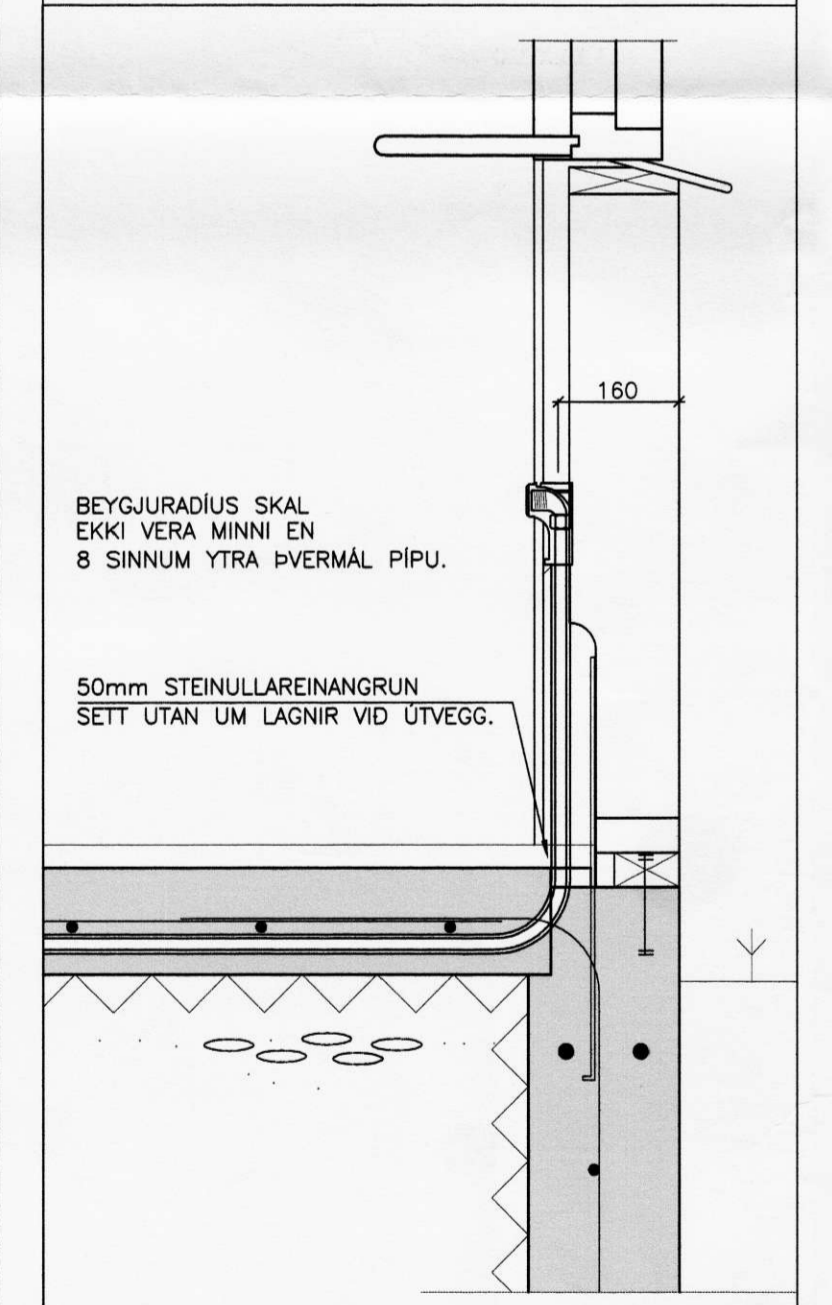


**ATHUGIÐ!**  
**SETJA ÞARF 50MM STEINULLAREINANGRUN**  
**UTAN UM PÍPUR VIÐ ÚTVEGG.**



**NEYSLUVATNSLAGNIR:**  
ÖLL PÍPUMÁL ERU NAFNMÁL I mm.  
LAGNIR ERU I RÖR I RÖR KERFI  
IDRATTARÖR ERU UR HD, EN IDREGIN RÖR PE-X,  
PB EDA ALPEX.  
ALMENNT ERU HEITA(RAUD RÖR) OG  
KALDAVATNSLAGNIR(BLÁ RÖR) Ø16x2.0 RÖR  
MED 25/20 HD SEM STEYPT ERU I GÖLF.  
  
NEYSLUVATNSLAGNIR SKAL ÞRÝSTIÞRÓFA MED KÖLDU VATNI  
I 3 KLST. VIÐ 15 BAR ÞRÝSTING OG TAKA SKAL ÞRÝSTINGINN  
EFTIR 30 MIN, 60 MIN OG SVO I LOK ÞRÓFUNARTÍMA.  
NIÐURSTÓÐUR SKAL SETJA Á MEDFYLGJANDI ÞRÓFUNARBLAD.

- SKAMMSTAFANIR:**
- HL HANDLAUG
  - VS VATNSALERNI
  - SB STEYPIBAD
  - BK BADKAR
  - EV ELDHUSVASKUR
  - UV UPPÞVOTTAVEL
  - PV ÞVOTTAVEL
  - SV SKOLVASKUR
  - HR HREINSISTÚTUR MED LOKI
  - PSV ÞVAGSKÁL Á VEGG
  - LP LÖFTÞUDAR (T.D. FLAMCO FLEXOFIT)
  - BR BRUNASLANGA
  - GS GARDSLANGA
- LÍNUGERDIR:**
- KALT NEYSLUVATN
  - - - HEITT NEYSLUVATN



**STADSETNING LAGNA**  
Mikv. 1:10



AUSTURVEGI 69 800 SELFOSI SÍM 482 3835 FAX 482 3851  
AUSTURVEGI 69 800 SELFOSI SÍM 482 3850 FAX 482 3851  
NETFANG: sghus@sghus.is  
VEFANG: www.sghus.is

**BERUSTADIR, ÁSAHREPPI**

BURDARVIRKI:	MÖ:	
GRUNNMYND NEYSLUVATNS	MÖ: 1:50	
SKÝRINGAR OG SNID	MÖ: 1:10	
HAUND: GÍSLI RAFN	TEKND: GÍSLI RAFN	
VERNUMER: 5063	SKEMMUN: 5063-bv.dwg	
DASETNING:	SAMÞYKK:	TEKNING NÖMUR:
02.11.2005		311