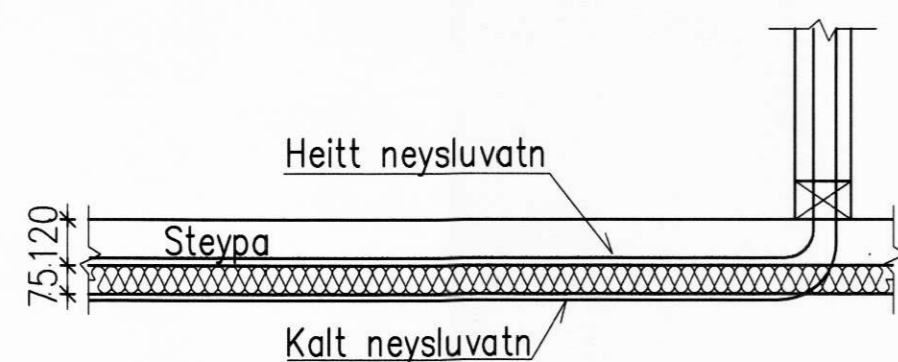


GRUNNMYND VATNS OG FRÁRENNISLAGNA 1:50



Rör í rör lagt undir plötu.
Heitt neysluvatn fyrir ofan
einangrun. Kalt neysluvatn
undir einangrun

KENNISNIÐ NEYSLUVATNS ÁN KVARÐA

TÁKN

- Neysluvatn heitt 12x2,0 pex ídráttarrör
- - - Neysluvatn kalt 12x2,0 pex ídráttarrör
- HL Handlaug
- VS Vatnssalerni
- EV Eldhúsvaskur
- RV Ræstivaskur
- SV Skolvaskur
- BK Baðkar
- SB Sturtubað
- GN Gólfniðurfall með þurrlokum
- GSN Gólfniðurfall 70 mm gegnumstreymis
- ÞV Þvottavél

Undirritun samráðingarráðgjafa:

A	2007-03-06	VERKTEIKNING	JKH	BLÓ	ArG
Útg.	Dags.	Breyting	Ha.	Yf.	Sp.

BERUSTADIR, ÁSAHREPPÍ
LAGNIR
NEYSLUVATN Í GRUNN
GRUNNMYND OG SNIÐ

VST Verkræðistofa
Sigurðar Thoroddsen hf.
Austurvegur 6, 800 Selfos, kt. 611276-0289
Sími: 577 5015 Fax: 577 5010, vefang: www.vst.is

Horandi:	Teiknari:	Týrfori:	Miv:
JKH	JKH/SSS	BLÓ	1/50
Sambýskt:			Kl:

Tekuskrá:	Blásetur:
K:\2007.11\01\tekn\lagn\BER-2101-3.dwg	A1

Dags:	Nr:	Blásetur:
JANÚAR 2007	2007.1101	2.102 A

© ÖLL AÐNOT OG AFRITUN TEGNINGA, AD HJUTA Eða Í HEILD, ER HÁB SKRIFLEGU LEYFI MÖNUMA

