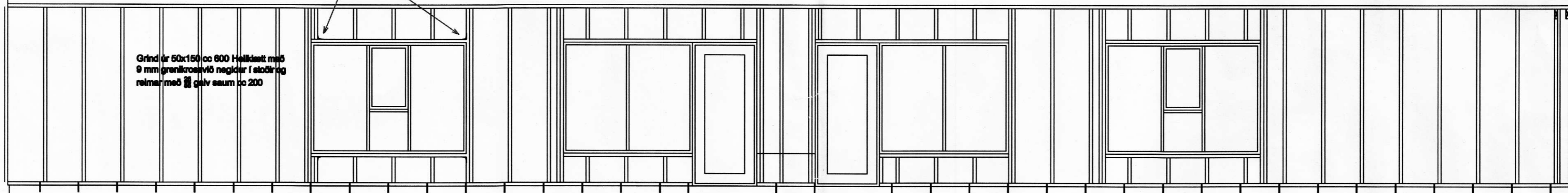


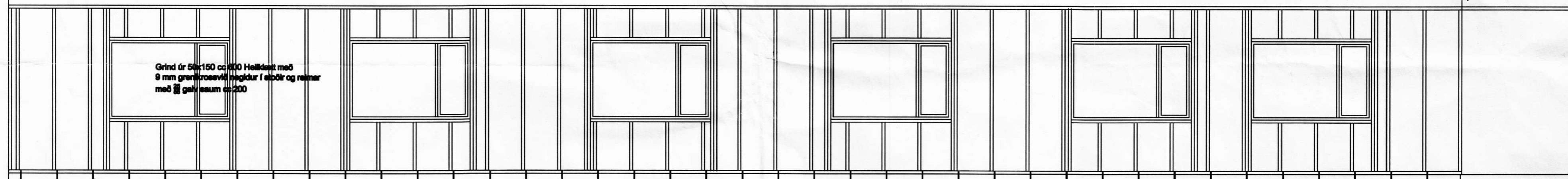
MÖTTEKID
D 9. NOV. 2007
Erna Gunnar

BMF vinkill 90 nógdur með 4 stik í og stöð. Nota skal 3 kambesum

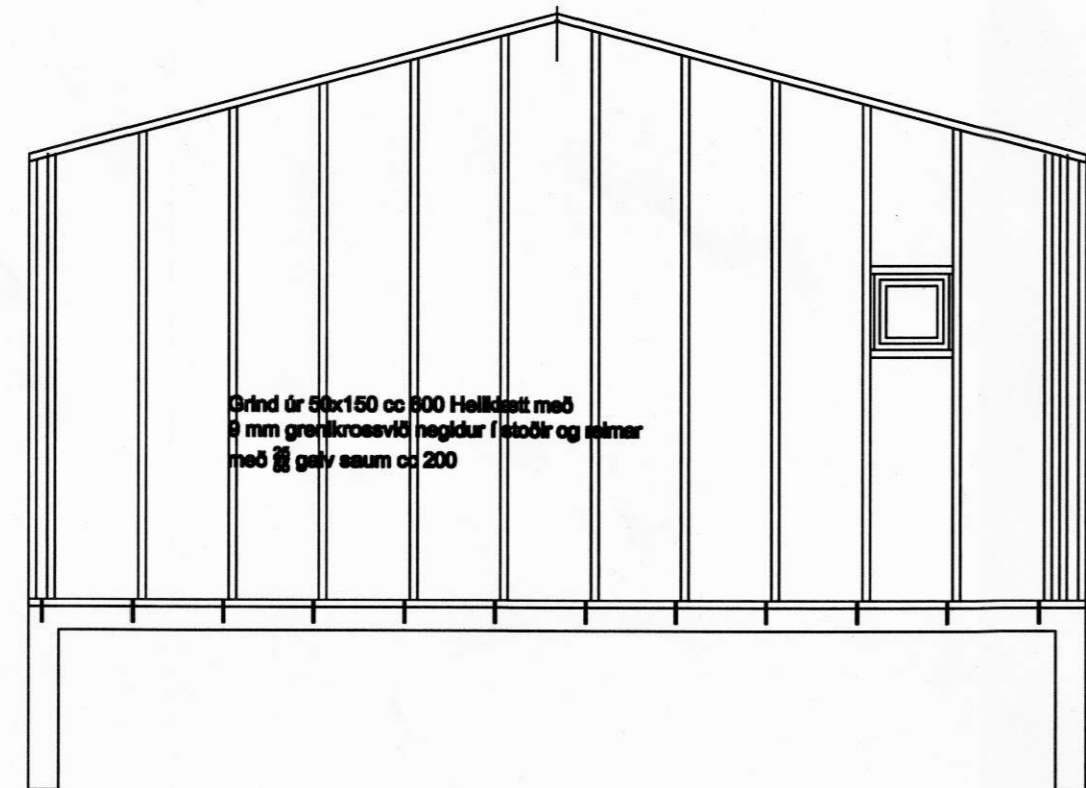
Grind úr 50x150 cc 600 Hellklett með
9 mm granitkrossvél nógdur í stöð og
reimar með 3 gælv saum cc 200



Grind úr 50x150 cc 600 Hellklett með
9 mm granitkrossvél nógdur í stöð og reimar
með 3 gælv saum cc 200



Fótrelm boltuð niður á aðkil með 12x150 mm
limboltum cc 600 (vél hvefja stöð)



Grind úr 50x150 cc 600 Hellklett með
9 mm granitkrossvél nógdur í stöð og reimar
með 3 gælv saum cc 200

Verk. 439-22 Hesthelmar

Telning: Vegggrindur

Mál: 1:50
Dags: 17.10.2007

Erna Gunnar

Guðmundur Gunnarsson
byggingaverkfræðingur
Langagerði 15
108 Reykjavík
sími/fax 5888786
GSM 846 1932
kt. 010754-5939