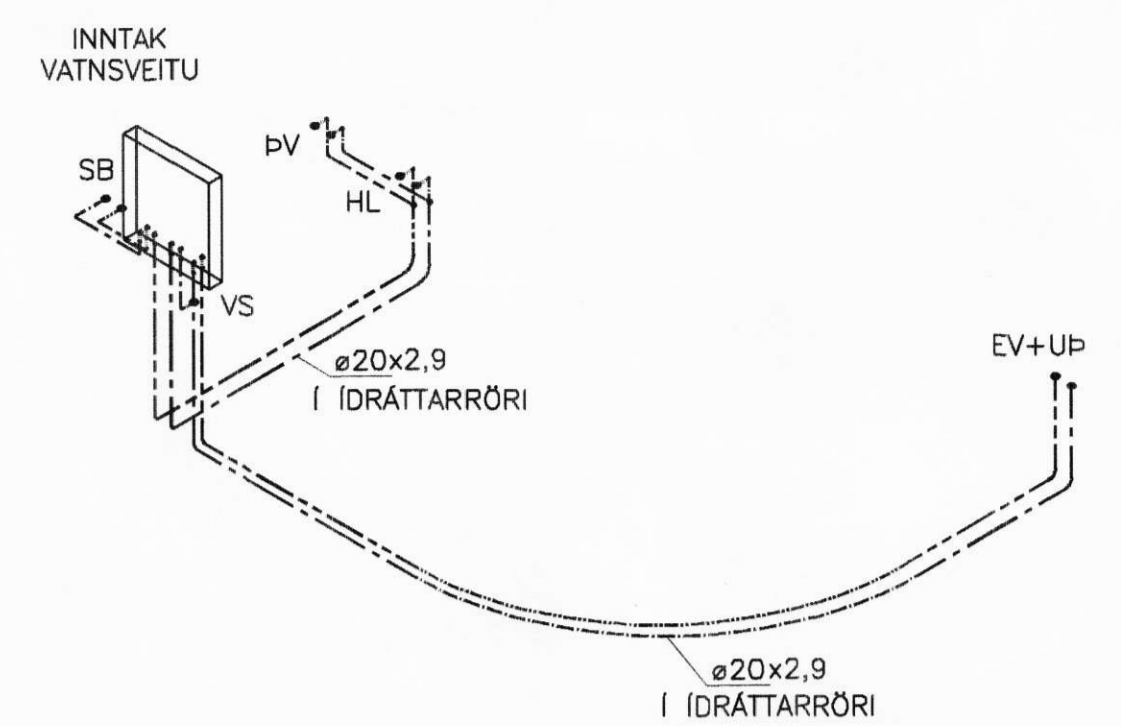
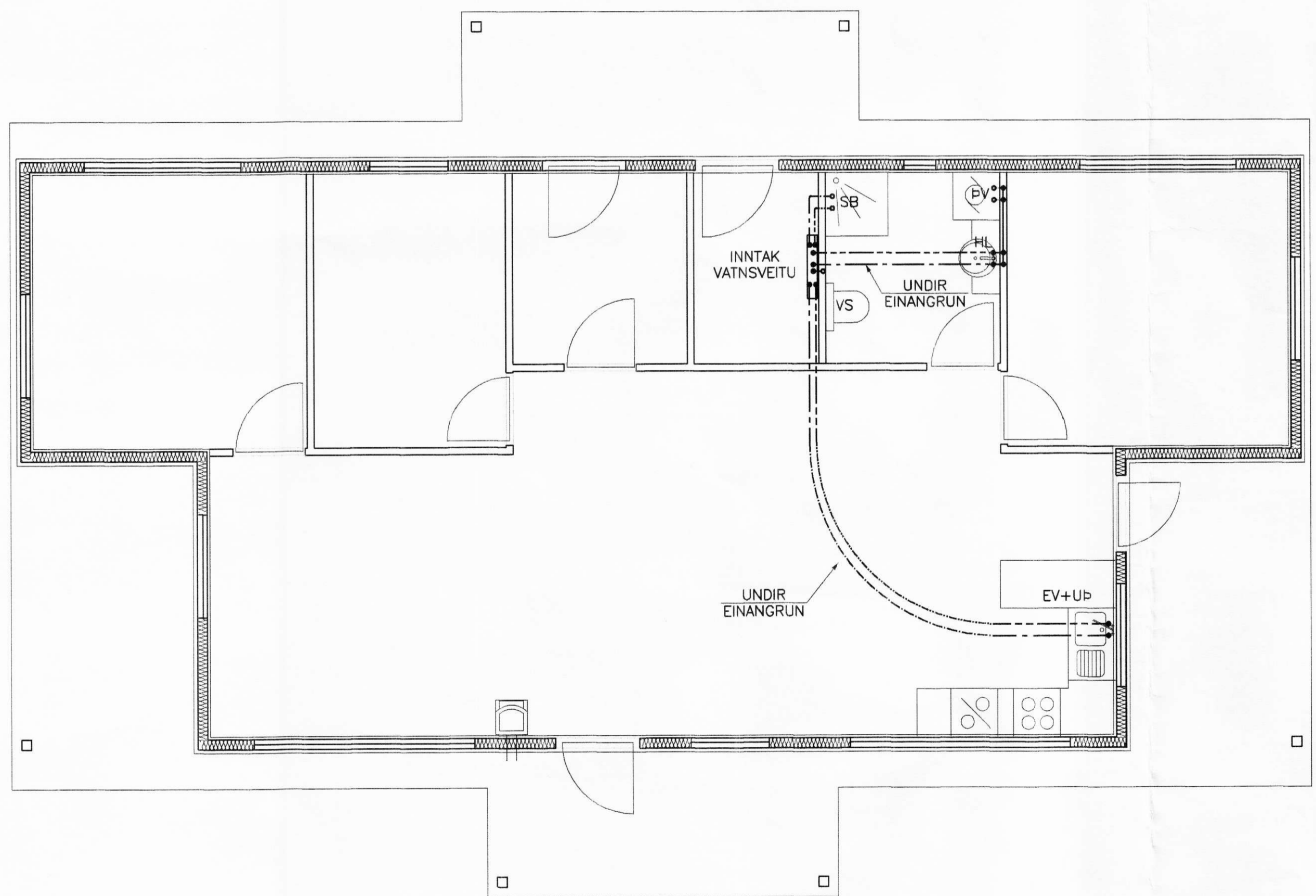


MÖTTEKID
30. APR. 2009

DAGS.	NR.	BREYTINGAR	SAMR.



RÚMMYND. 1:50



GRUNNMYND. 1:50

SKÝRINGAR:

- HEITT NEYSLUVATN
- KALT NEYSLUVATN

- EV = ELDHÓSVASKUR
- HL = HANDLAUG
- BK = BADKAR
- SV = SKOLVASKUR
- SB = STURTU BAD
- UV = UPPÞVOTTAVÉL
- VS = VATNSSALERNI
- PV = ÞVOTTAVÉL
- KR = KRANI

- PU = PIPA UPP
- PN = PIPA NIÐUR

NEYSLUVATNSRÖR SKULU VERA ÚR ÁL/PLAST RÖRUM, RAUTITAN FRÁ REHAU EDA SAMBÆRILEGU. RÖRIN SKULU ÞOLA INNTAKSHITA OG VERA VOTTUD AF Rb TENGISTYKKI SKULU VERA ÚR AFSINKUNARÞOLNU MESSING OG HÆFA RÖRUM

BIL MILLI FESTINGA LÁRÉTTRA LEIDLSNA SKAL VERA SAMKV. FÖRSKRIFT FRAMLEIDANDA RÖRANNA EN ÞÓ MEST 1,2 – 1,5M MILLIBILI. SJÁ TÖFLU FRAMLEIDANDA

SÝNILEGA LEIDSLUR UTAN VID TENGIKLEFA SKULU VERA ÖEINANGRADAR. LAGNIR Í LÉTTUM VEGGJUM SKAL EINANGRA MED 4mm ÁDRAGSEINANGRUN. ADRAR EINANGRADAR LEIDSLUR SKAL EINANGRA MED GLERULLARHÓLKUM. ÞYKKT EINANGRUNAR SKAL VERA SEM HÉR SEGIR:

- 10 – 20mm (3/8"– 3/4") RÖR: 20mm
- 25 – 40mm (1"– 1 1/2") RÖR: 30mm
- 50 – 100mm (2"– 4") RÖR: 40mm

LEIDSLUR FYRIR HEITT- OG KALT VATN SKAL VEFJA MED PLASTI UTAN UM EINANGRUN.

KERFID SKAL PRÓFA EFTIR LEIDBEININGUM FRAMLEIDANDA RÖRA. EF BER Á MILLI LEIDBEININGA FRAMLEIDANDA OG EFTIRFARANDI LÝSINGAR, SKAL FARA EFTIR LEIDBEININGUM FRAMLEIDANDA. KERFID SKAL PRÓFA MED STIGPRÓFUN.

1. FORPRÓFUN: SETJA SKAL 15 ÞARA ÞRÝSTING Á KERFID. ÞETA SKAL ÞRÝSTINGI Á KERFID ÞRISVAR SINNUM, Á 10 MÍNÜTU FRESTI. EFTIR ÞAD SKAL ÞRÝSTINGUR STANDA Í 30 MÍNÜTUR OG MÁ ÞÁ EKKI FALLA MEIRA EN 0,6 BÖR. ADALPRÓF SKAL FRAMKVEMA STRAX EFTIR FORPRÓFUN. ÞRÝSTINGUR ER LÁTIN STANDA NÆSTU 2 TÍMA OG MÁ ÞÁ EKKI FALLA MEIRA EN 0,2 BÖR. SKRASETJA SKAL NIÐURSTÖÐUR.

ALLT EFSNI OG FRÁGANUR KERFISINS SÉ Í SAMRÆMI VID ÁKVÆDI IST 67:2003 (DS 439:2000) OG GILDANDI REGLUGERDIR

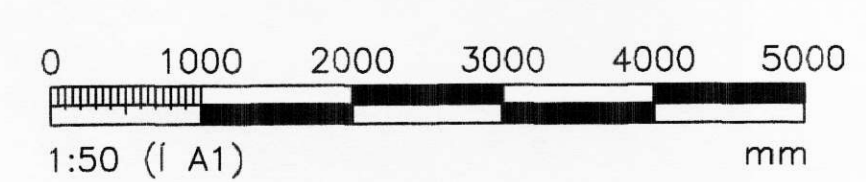
ALLT EFSNI SKAL HAFNA LAGNAEFNISVOTTUN

- NAFMÁL ø16 SAMSVARAR ø16,2X2,6 ÁLPEX
- NAFMÁL ø20 SAMSVARAR ø20X2,9 ÁLPEX
- NAFMÁL ø25 SAMSVARAR ø25X3,7 ÁLPEX
- NAFMÁL ø32 SAMSVARAR ø32X4,7 ÁLPEX
- NAFMÁL ø40 SAMSVARAR ø40X6,0 ÁLPEX

ALLAR ENDALAGNIR ERU ø16,2X2,6 NEMA ANNAD SÉ TEKID FRAM

KALT NEYSLUVATN SKAL LEGGJA Í ÍDRÁTTARRÖRI UNDIR EINANGRUN BOTNPLÖTU

D:\verkefni\09_09_19_Selphöll_Hæðarmósa_1\Orinnesi\Teikningar\1-Teikning\01_006_1_10ndi_Hósa_2.dwg



VERKFRÆÐIÞJÓUSTAN EHF

SKEFAN 19 • 108 REYKJAMÍK • SÍM: 517 8000 • NETFANG: teikni@verkefni.is		PROJEKTUR	28.04.2009
IBÚÐARHÚS Á LÖÐ ÚR LANDI HÓSA 2		ÞRÖUVAÐUR	28.04.2009
ÁSAHREPPI		DRÖGVAÐUR	09.19
VERKFRÆÐI	Jón Guðmundsson 280295-4329	DRÖGVAÐUR	401
DRÖGVAÐUR	Guðmundur Hósson 191263-3649	DRÖGVAÐUR	401
DRÖGVAÐUR	Svavar M. Sigurjónsson 180867-2419	DRÖGVAÐUR	401
DRÖGVAÐUR	Svavar M. Sigurjónsson 180867-2419	DRÖGVAÐUR	401
DRÖGVAÐUR	Svavar M. Sigurjónsson 180867-2419	DRÖGVAÐUR	401
DRÖGVAÐUR	Svavar M. Sigurjónsson 180867-2419	DRÖGVAÐUR	401