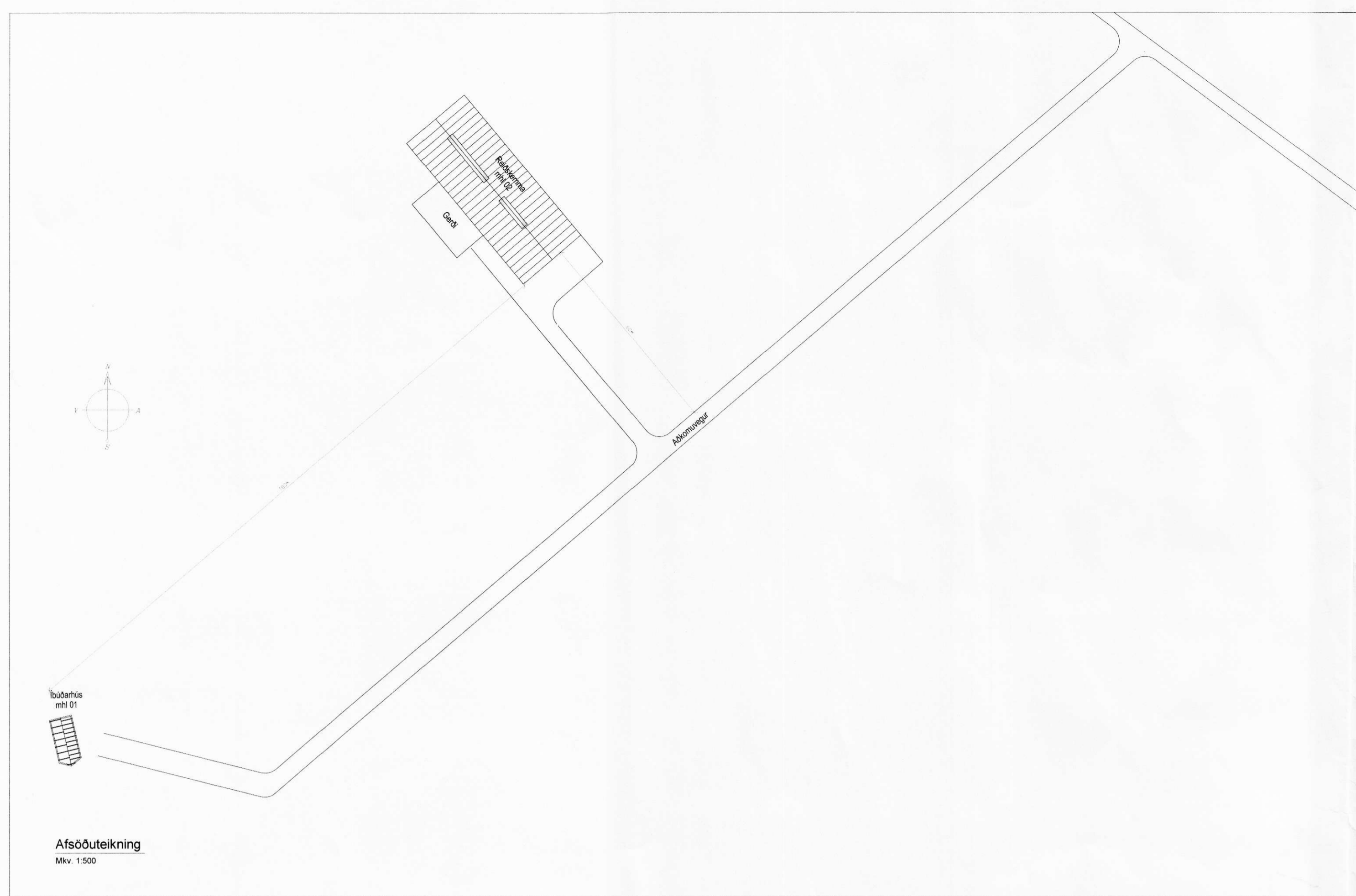
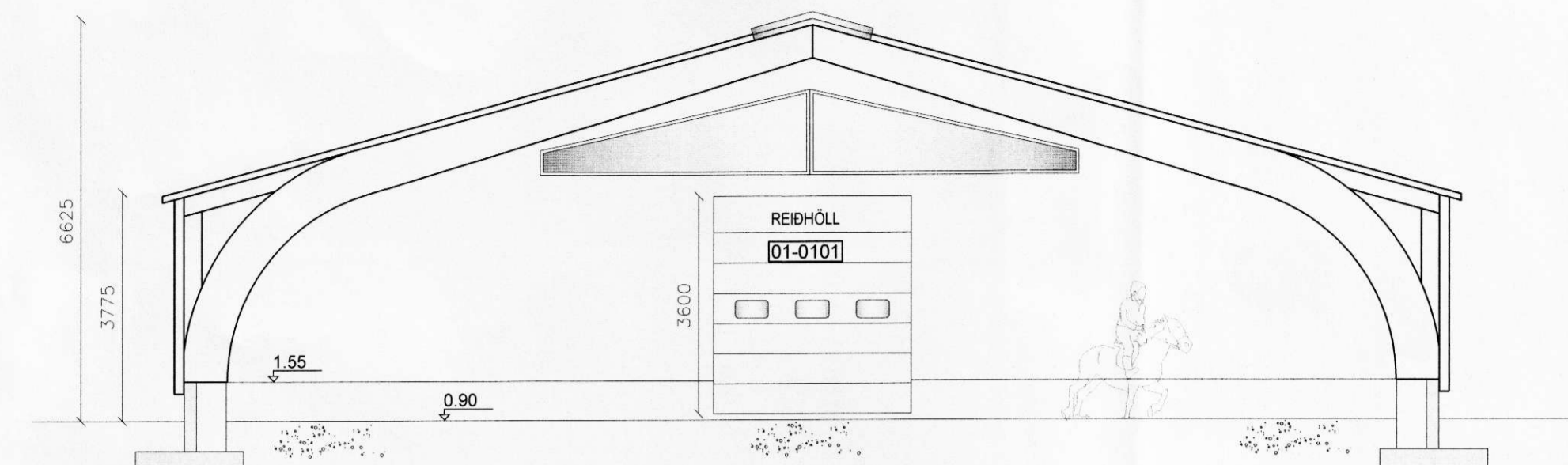


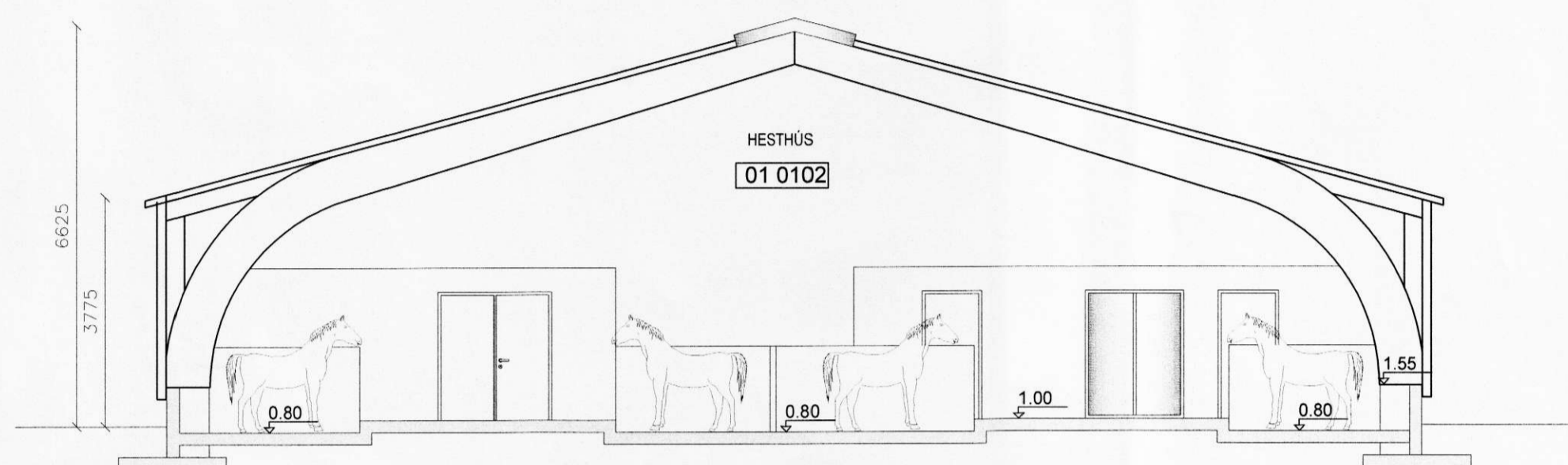
SAMPYKKT
14. MAI/2008
af byggnefnd Rangárvangsb.



Afsóðuteikning
Mkv. 1:500



SNID A-A
Mkv. 1:100



SNID B-B
Mkv. 1:100

ALMENNT:
UM ER AÐ RÆÐA BYGGINGU Á
LÍMTRÉSSKEMMU Á STEYPTUM SÖKKLI.
GÓLF ER MALARFYLLING Í REIÐHALLARHLUTA HÚSINS EN STEYPT
GÓLFPLATA Í HESTHÚSHLUTA OG AÐASTÓÐUHLUTA.

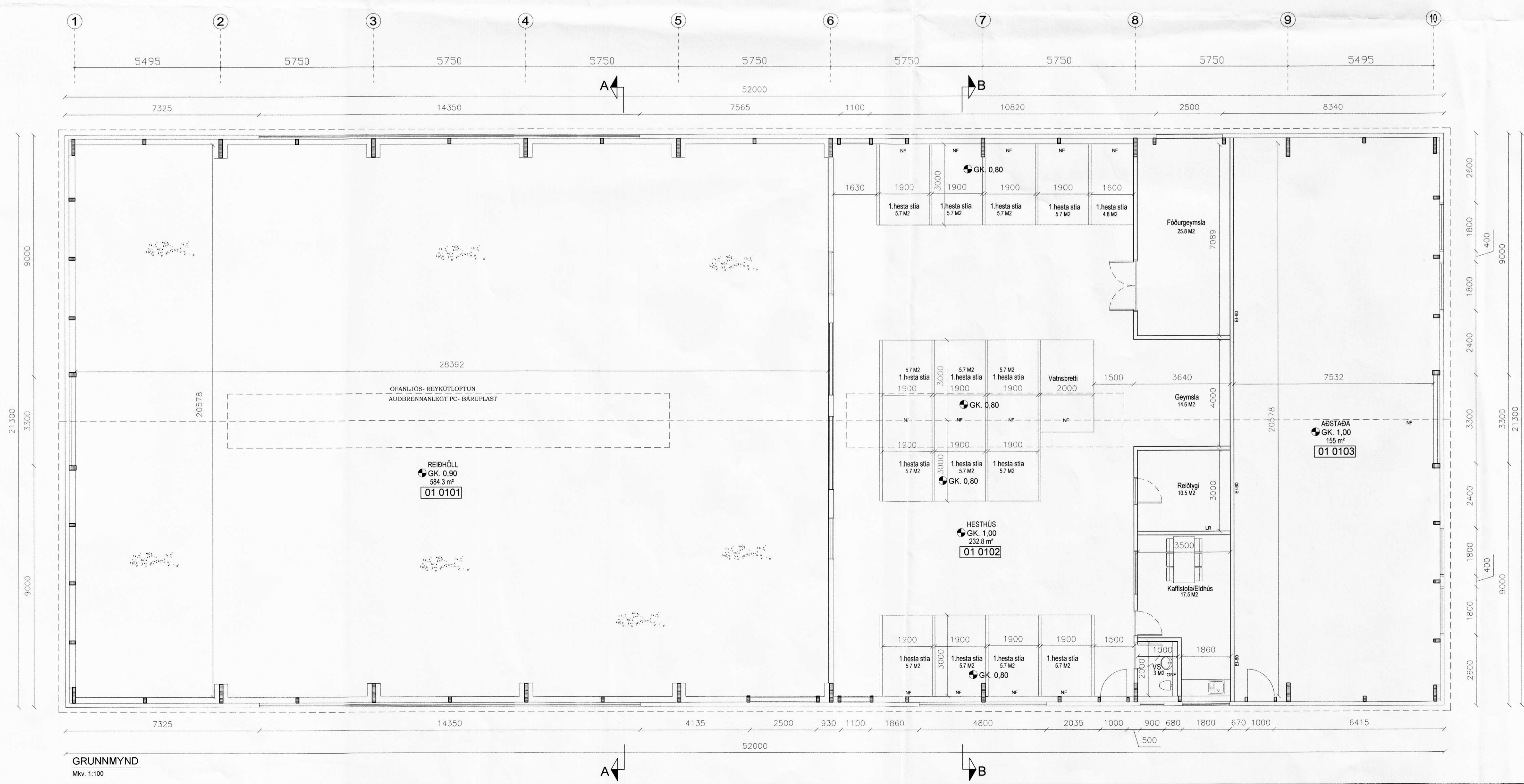
ÚTVEGGIR:
BURÐARVIRKI ER LÍMTRÉSSAMMAR, UTANÁ LÍMTRÉSSAMMA
ÚTVEGGJUM KOMA SAMPYKKTAR STÁLKLÆDDAR
SAMLOKUEININGAR.

ÞAKVIRKI:
Í ÞAKLUGGUM SKAL KOMA AUBRENNANLEGT PLAST TIL
REYKÚTLOFTUNAR AÐ LÁMARI 5% AF FLATARMÁLI.
UTAN Á BURÐARVIRKI ÞAKS KOMA SAMPYKKTAR
STÁLKLÆDDAR SAMLOKUEININGAR.

MILLIVEGGIR:
VEGGUR MILLI AÐSTÓÐUHLUTA OG HESTHÚS SKAL VERA
STEYPTUR Í SÓMUHÆÐ OG STÍLVEGGIR OG ÞAR OFANÁ SKAL KOMA
STÁLKLÆDDAR SAMLOKUEININGAR SEM UPPFYLLA KRÖFU EI-60

LAGNIR
LAGNIR SKULU ALLAR FESTAR UTANÁ VEGGI OG
LOFT. HÚSIÐ ER LOFTRÆST UM OPANLEGA GLUGGA.

HÆÐARKÖTAR Á TEIKNINGU ERU AFSTÆÐIR ENDANLEG
HÆÐ OG STAÐSETNING SKAL AKVARÐAST
Í SAMRÁÐI EIGANDA / HÚSBYGGJANDA VIÐ
BYGGINGAFLUTRUA



GRUNNMÝND
Mkv. 1:100

Pro-Ark teiknistofa
88-012 Miðás, Helli
Grunnmyn/snið og afstöðuteikning
Eiríkur Vignir Pálsson
Eiríkur Vignir Pálsson BFI Kt. 010875-4179

HELSTU STÆRÐIR:
Heildarflatarmál.....1107.6m²
Heildarrúmmál.....5986.4m³

Kjartan Sigurbjartsson BFI Kt. 190275-5319
Teikn. EVP
Dags. Apríl 2008
Mkv. 1:100/1:500

01.01-A