

Skurður 1:50

Inntak
Leggist í samráði við
viðkomandi rafveitu
ca. 70cm í jörðu

Almennar skýringar

Allar almennar raflagnir séu 16mm plastpípur í dregnar 3x1,5q vír.
Málstraumur rafbúnaðar sé 10A
Smáspennulagnir almennt þ.e. dyrasimar, bruna- og þjófakerfi skulu lagðar með 16mm plastpípum.
Boðlagnir (sími, loftnet og tölvulagnir) skulu lagðar með 20mm plastpípum.

Almennt skulu tenglar vera tvöfaldir.
Undantekning er þegar tengill kemur við hlið rofa í 110 sm hæð og sértenglar sem eru 16A.

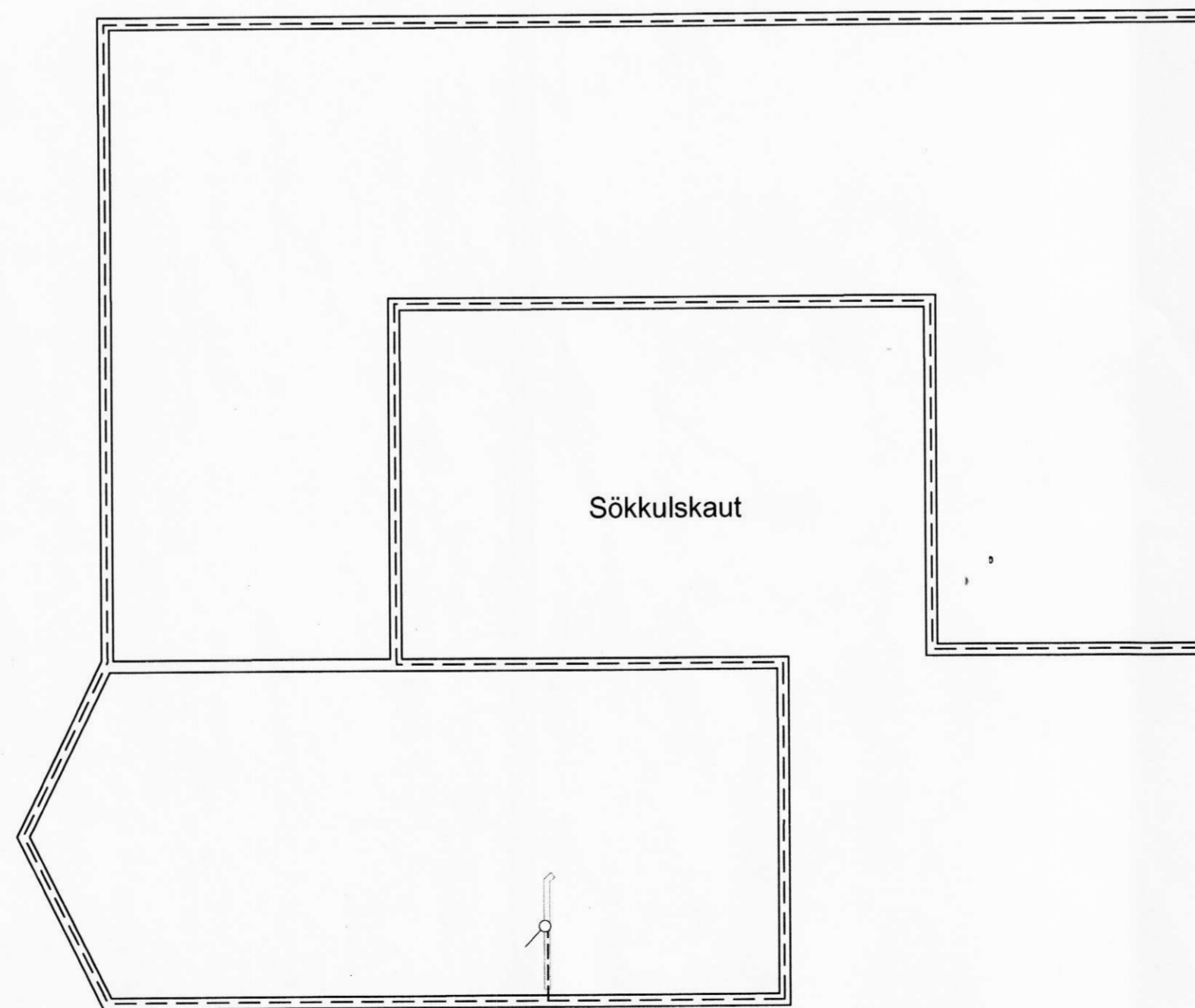
Gefin hæðarmál eru í sm frá fullfrágengnu gólfi í miðja dós og frá miðri dós í miðja dós.
Öll tákni eru táknræn og ber að samræma lagnir að tækjum eftir aðstæðum á staðnum og eftir sérteikningum.

Hæð tengla í eldhúsi- baðherb., vs, geymslu og í bílskúr eru 110sm.
Hæð tengils fyrir eldavél er 40 sm og 15 sm frá skáp við hlið áætlaðs rýmis.
Hæð tengistaðar fyrir gufugleypi skal vera 170 sm hæð.
Hæð veggjósja er 180 sm.
Hæð rofa er 110 sm.
Hæð rofa við rúm er 80 sm.
Hæð almennra tengla er 20 sm.
Hæð loftnets- og símatengla eru 20 sm.

Við ákvörðun hæðar vinnuljósa undir eða yfir eldhússkápum skal taka mið af innréttingateikningum.
Almennt er hæð vinnuljósa frá 140 - 150 sm.
Við nákvæma staðsetningu dósa skal farið eftir smíða- og innréttingateikningum.

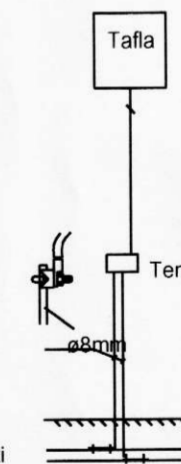
S = Símatenglar
L = Loftnetstenglar
Tb-L = Tengidós fyrir afruglara og myndbandstæki.

OFANGREINT GILDIR NEMA ANNARS SÉ GETIÐ Í UPPDRÆTTI.



Sýnd eru 2 neðstu
steypusteyptustyrktarjárn í
steypumóti ofan á neðstu
mótavirum
Virllásar
Ø12mm
Samtenging steyputeyna
Setja skal tvo virllása
á hver samskeyti.

Tengja skal saman tvö neðstu járnin í
sökkulveggjum allan úthringinn og að upptaki
í tengibox.
Í raðhúsum, parhúsum og hliðstæðum húsum
er leyfilegt að tengja sameiginlegan úthring,
en tengibox og tenging verði við hverja
heimtaug.



Koparvír í pípu tengist eftir
atvikum á PE- eða PEN-
skinnu í töflu
Tengibox fyrir sökkulskaut skal
ávallt vera sýnilegt og
aðgengilegt. Staðsett við
vatnsinntök eða undir töflu.
Ef tengdar eru fleiri taugar á
boxið skal nota safnskinnu,
þannig að auðvelt sé að
hverja taug til mælinga.
Tryggja skal rétta notkun
þessara járn með öruggri
merkingu.

Sturla Snorrason rafvt. Elstahjalla 15 200 Kópav. S:6909060-5643494	
H: St.Sn.	Kt. 270140-4409
Dags. apríl 2008	stsn @ talnet.is
Mál: 1:50	Fullnaðarteikning
Blað 2 af 4	

Miðás Ásahreppi
Rangárvallasýslu
Rafloðn Íbúðarhús
Sökkulskaut - Skurður

Sturla Snorrason