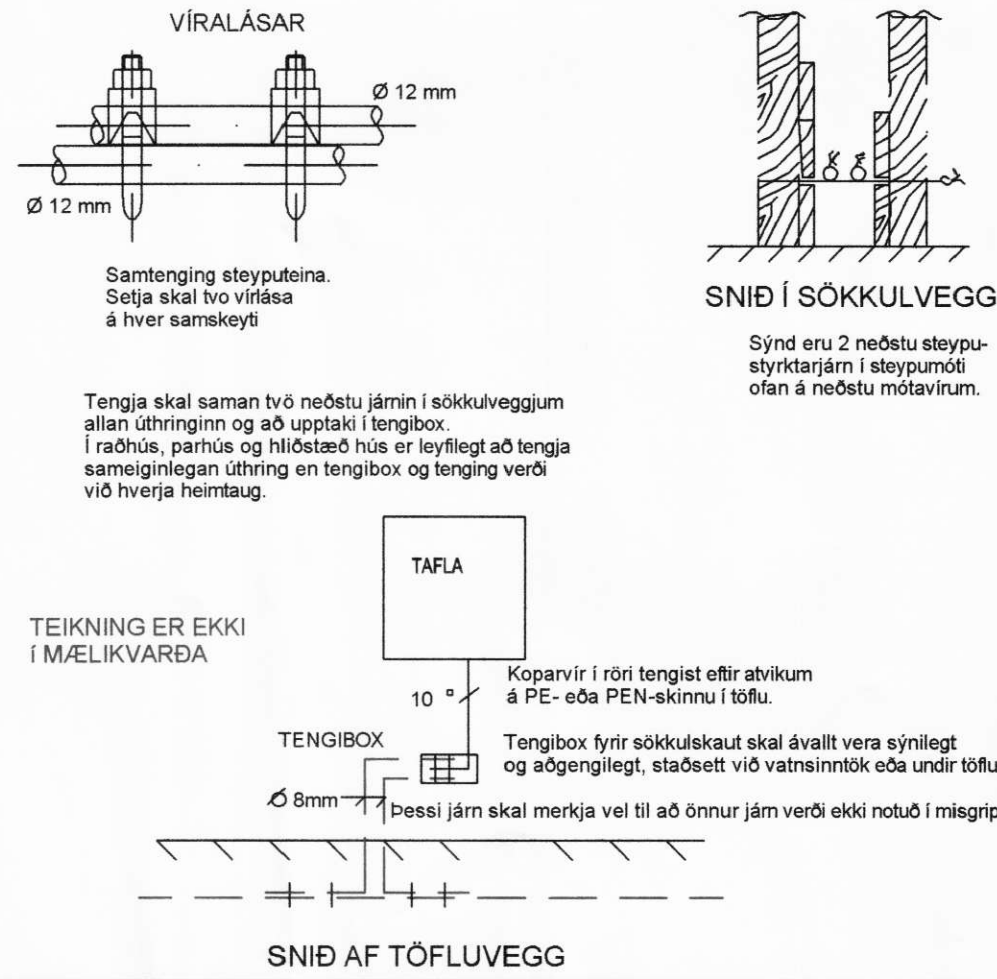
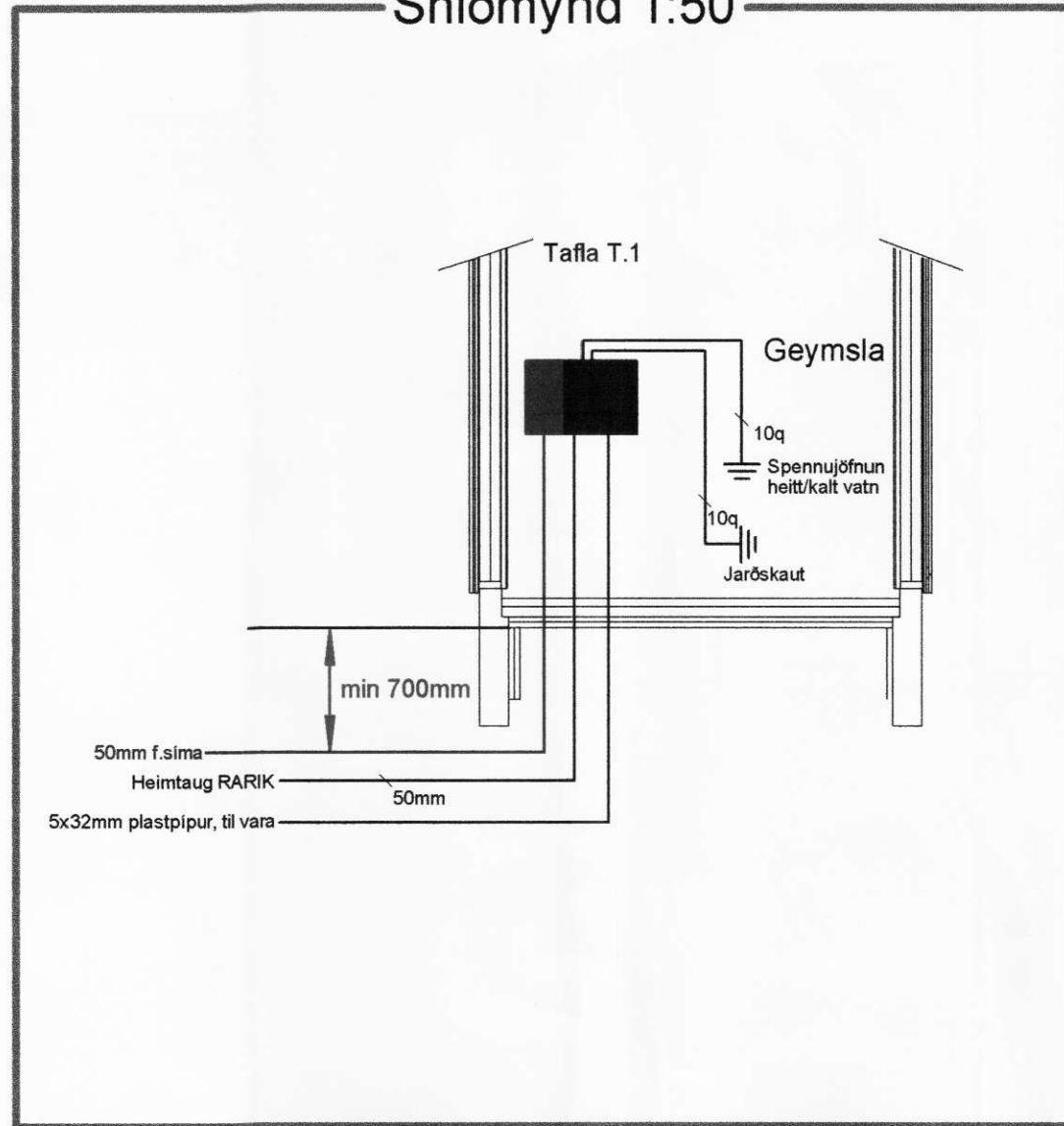


MÓTTEKIÐ
13. OKT. 2008
Ragnar G. G.

Frágangur sökkuljarðskauts



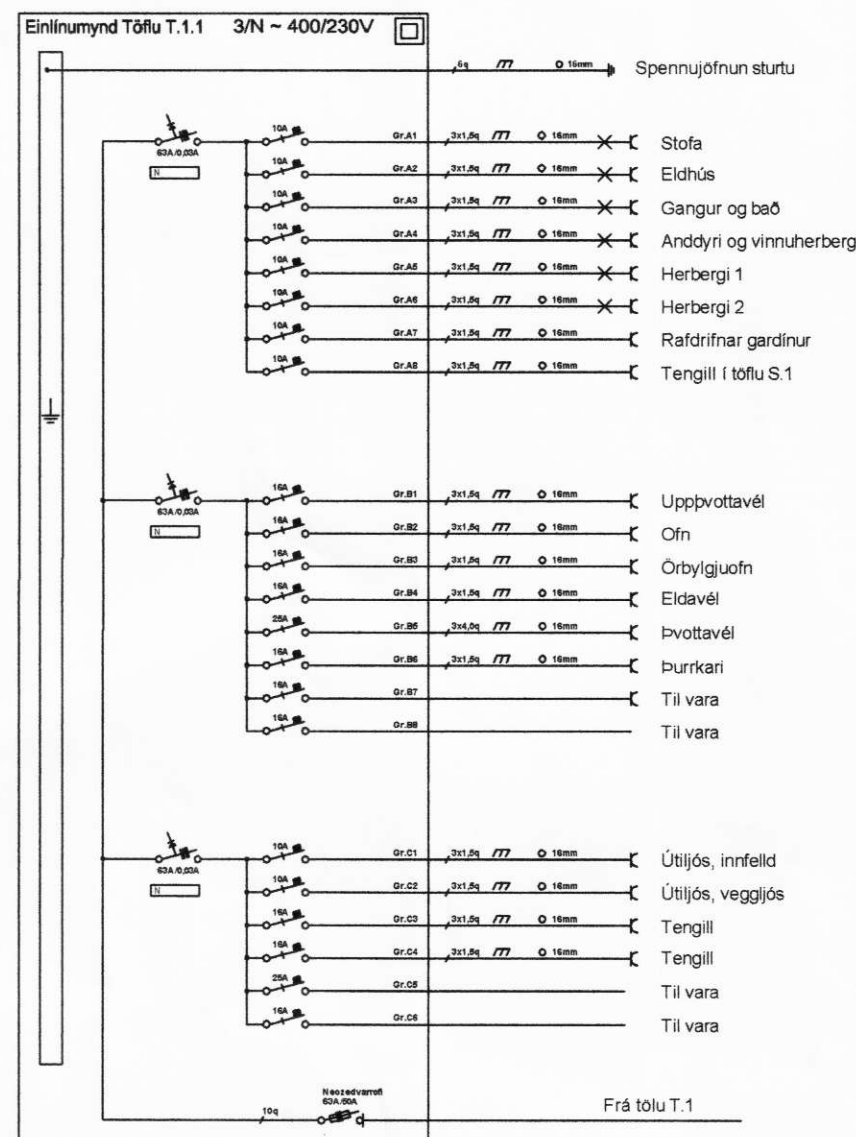
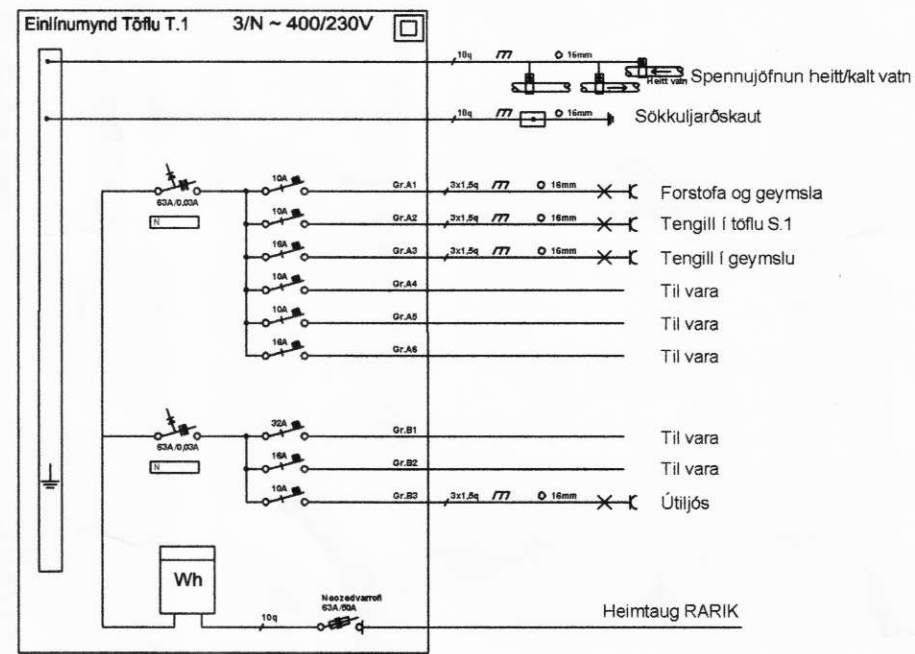
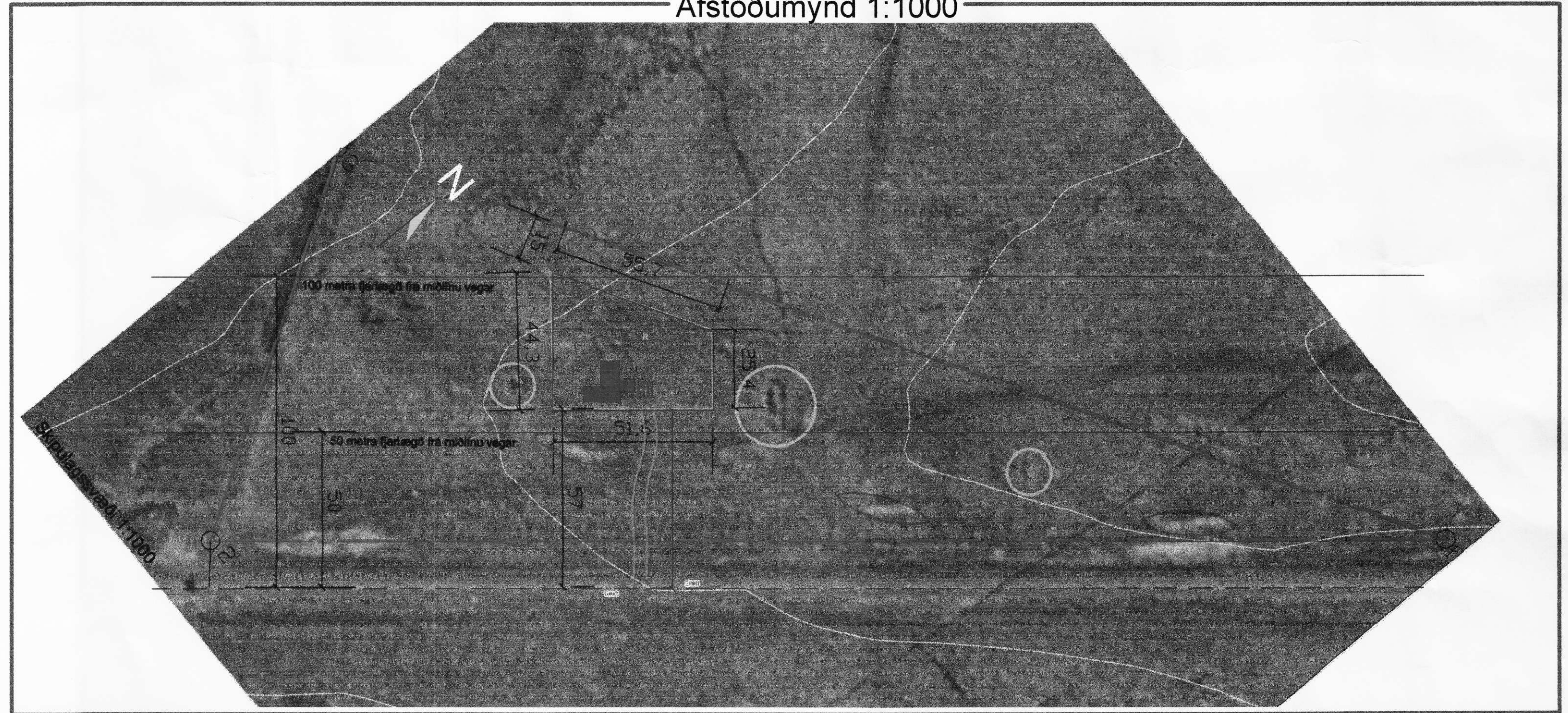
Sniðmynd 1:50



Skýringar - almennt

- Lagnir skulu huldar í 16mm plastpípum og ídreginn 3x1,5q vír
 - Gefinn hæðarmál eru í mm frá fullfrágengnu gólfi í miðja dós
 - Hæð rofa sé 1100mm, tenglar við rofa séu í sömu hæð og rofinn
 - Hæð tengla sé 200mm, nema í eldhúsi, baði og geymslu, þar sé hún 1100mm
 - Öll mál miðast við fullfrágengin gólf
 - Sjálfvör skulu hafa minnst 10 KA rofgetu og hafa útleysikennilinu B
 - Varrofar fyrir framan mæla skulu hafa minnst 10 KA rofgetu og hafa útleysikennilinu C
 - Vírtingar innan tafna skal gera með fínþættum vír og nota skal vírendahólka
 - S = smáspennutengill
 - L = loftnets og útvarpstengill
 - Spenna og halogenljós skal tengja með 1,5q hitapolinni snúru
- VIÐ STAÐSETNINGU DÓSA Í ELDHÚS OG BAÐH. SKAL TAKA MIÐ AF INNRETTINGATEIKNINGUM. ALLAR ÚTMÆLINGAR AF MILLIVEGGJUM SKAL TAKA AF SAMÞYKKTUM BYGGINGATEIKNINGUM
- NEMA ANNAÐ SÉ TEKID FRAM

Afstöðumynd 1:1000



Hárlaugsstaðir		Ásahrepp	Dagsetning
Einlínunmynd, afstöðumynd, snið 1:50		RARIK	27-05-08
skýringar og frágangur sökkulskauts		Magnús J. Magnússon	Málhæð
		LOGGILTUR RAFLAGNAHÖNNUÐUR	1:50
		RAFFRÆÐINGUR	Prentað
		Kl. 210469-5089	08-09-08
Samþykkt: <i>[Signature]</i>		MJM/SGG	Uppdrátt
			A
			08 - 327
			Blad 1 af 2