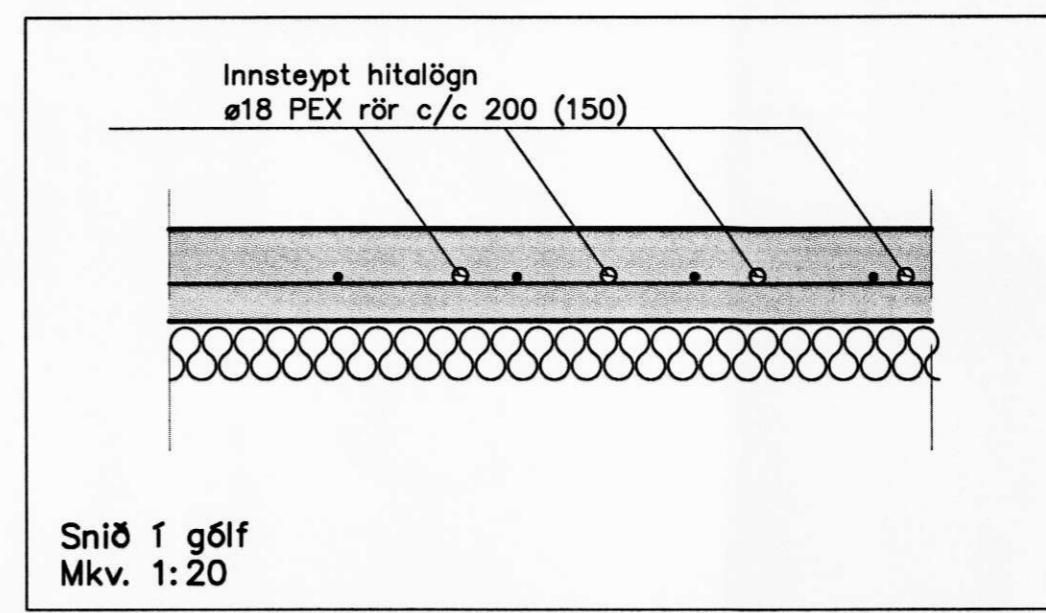
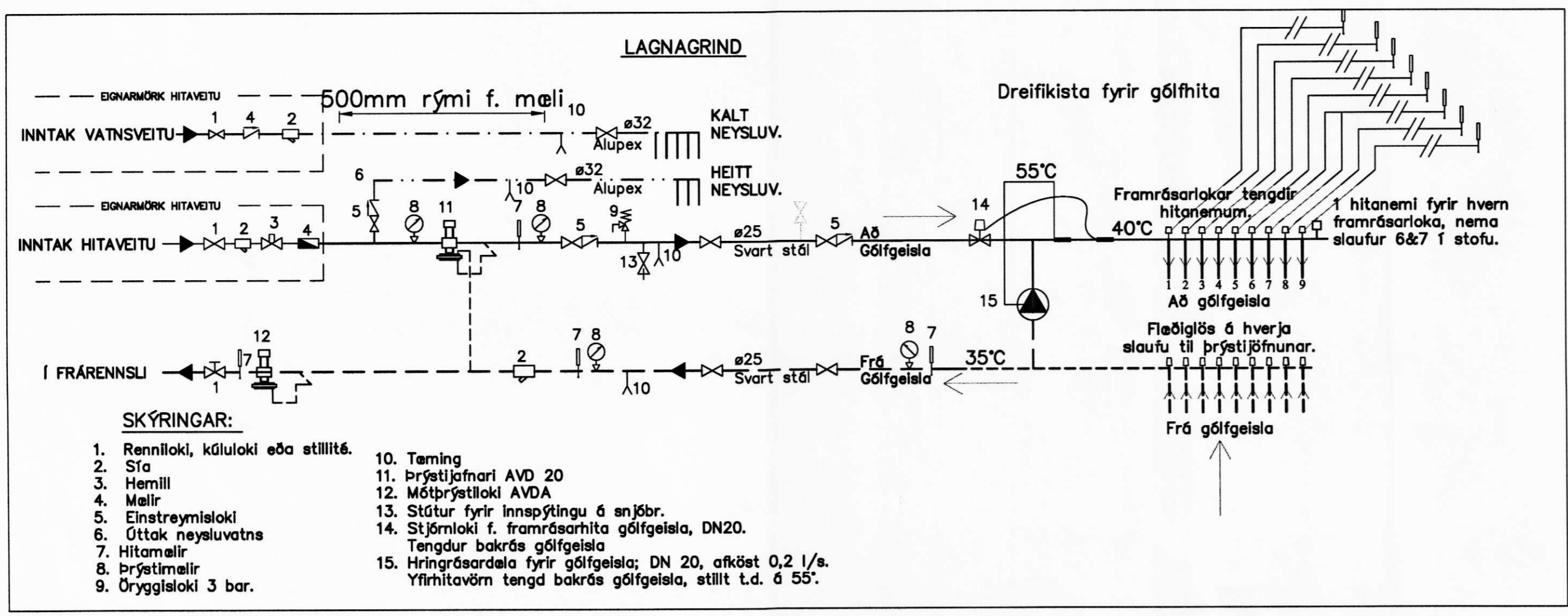


Grunnmynd gólfhitalagna  
Mkv. 1:50



Gólfhitalagnir eru ø18 (eða ø20) PEX gólfhitalagnir.  
Gæta skal þess að leggja lagnir í gegnum hurðaup og merkja skal fyrir rörum á gólfplötu þannig að ekki verða settar festingar í gegnum rör við frágang milliveggja og innréttinga.  
Gólfhitalagnir eru almennt c/c 200, en í sumum rýmum c/c 150, sjá teikningu og við stofuglugga c/c 100.  
Einangra skal fyrstu 5m af lögn frá lagnagrind (þar sem þær liggja þétt saman), annars verður gólf of heitt á því svæði.

T-01 til T-09 sýna ákjósanlega staðsetningu á hitanemum fyrir gólfhita.



Verk <b>Íbúðarhús - Hárlaugsstaðir 1</b> Ásahrepp Lagnir Gólfhiti, snið og lagnagrind		Verk nr. 06-18
Hannað S.M.S.		Dagsetning 6. okt. 2006
Telnað S.M.S.		Kvarði 1:50,20
FAGHÖNNUN HF RÁÐGJÖF • HÖNNUN • ÁÆTLANIR		Vikur fyrir Kemur í stað
Aðalhönnuður <i>[Signature]</i>		Útgáfa Bláð 2 AF 3
		Teikning nr. <b>P-02</b>
		200759-7619