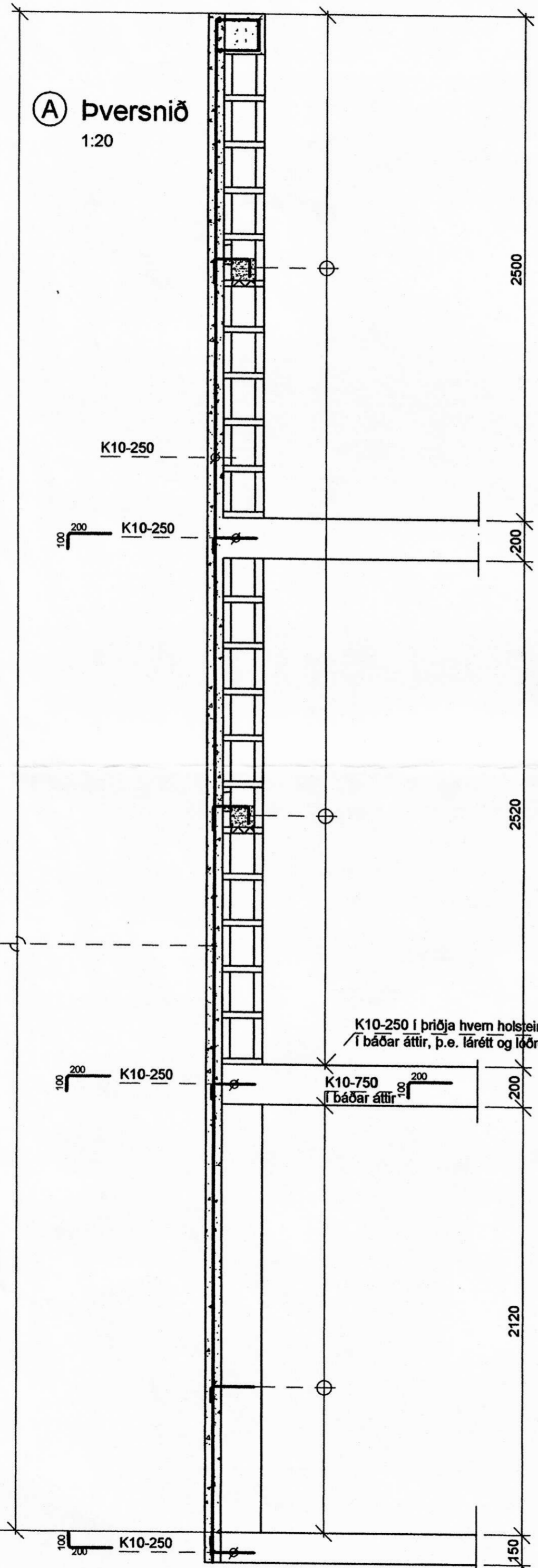
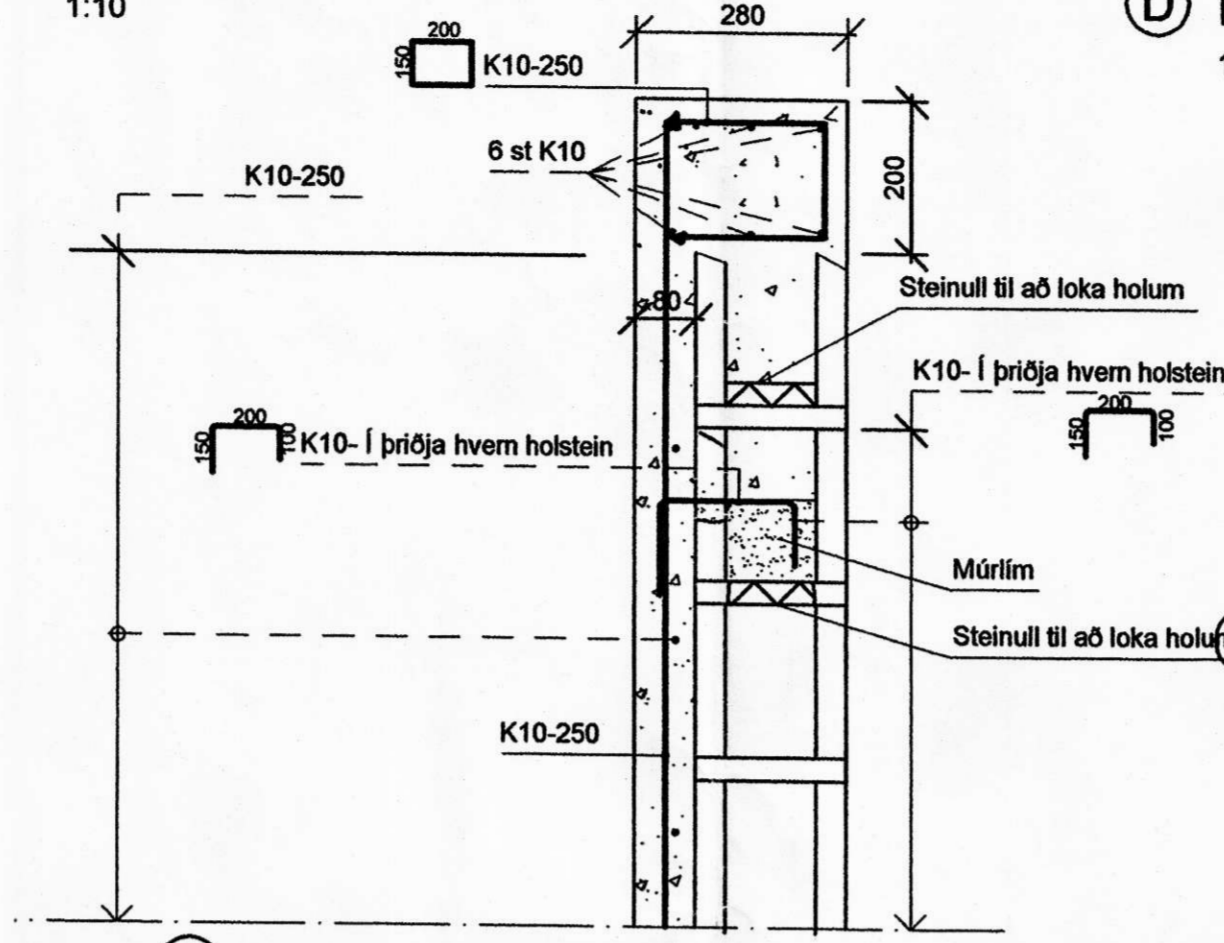


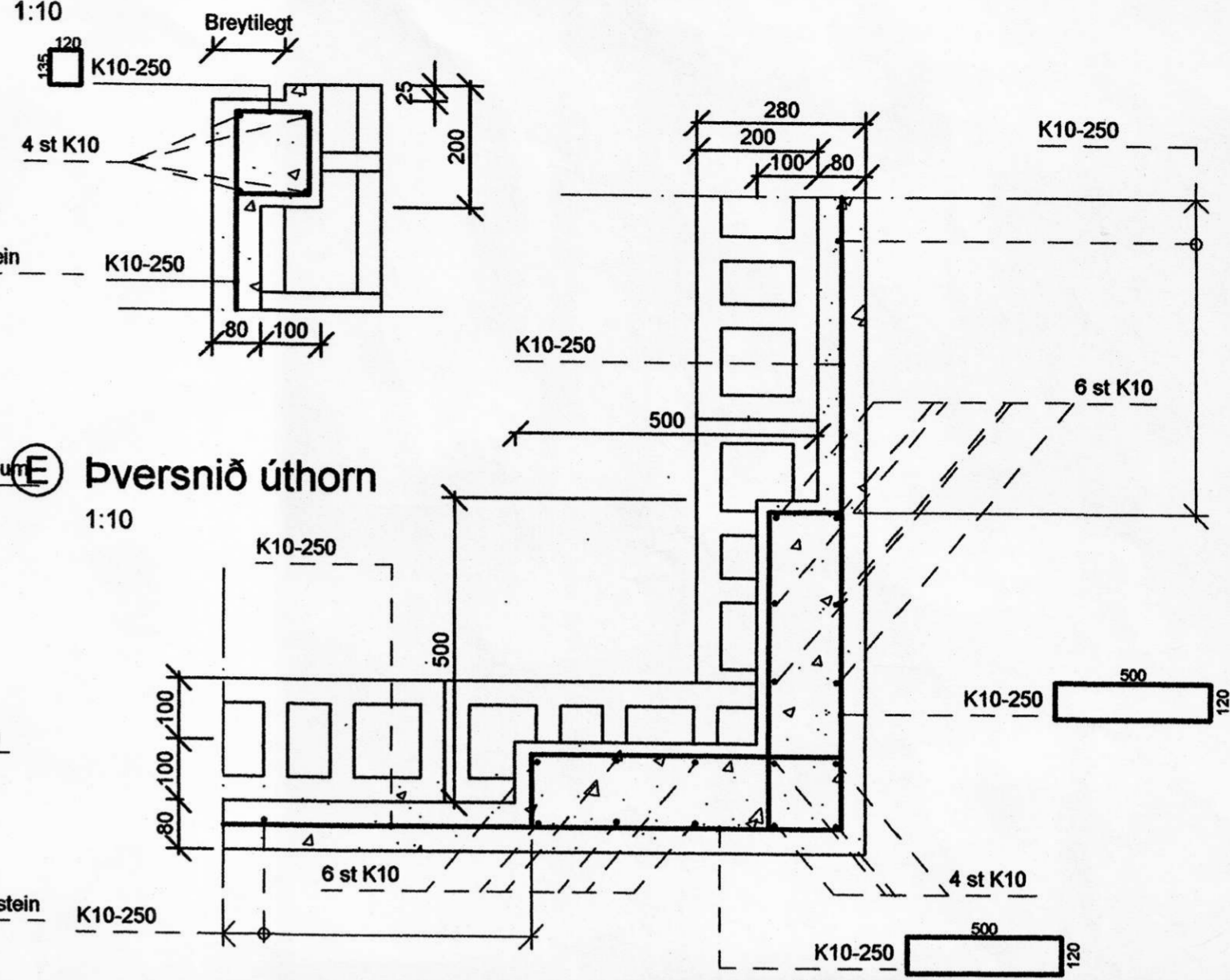
S



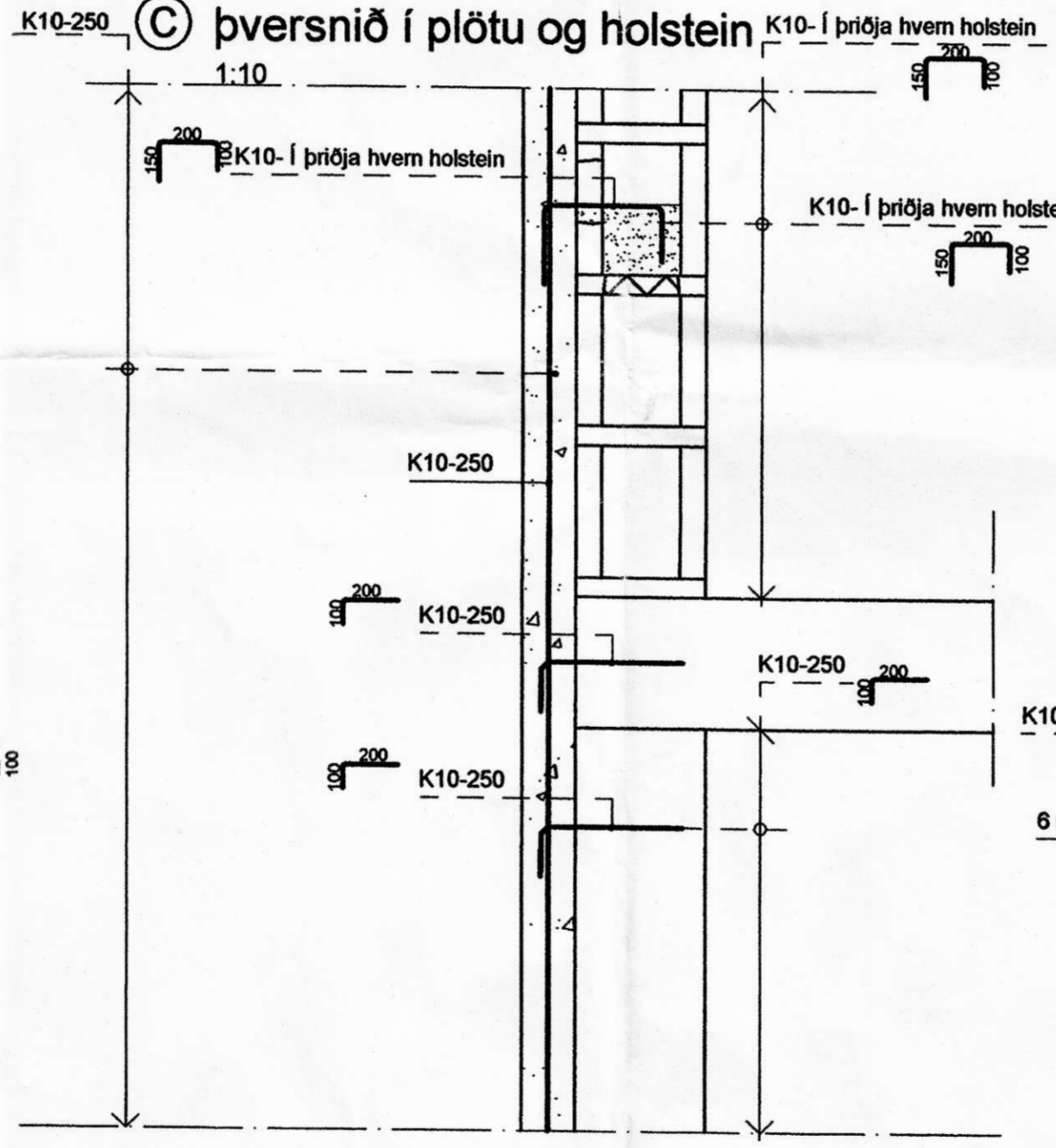
**B) Frágangur yfir holsteinsvegg**  
1:10



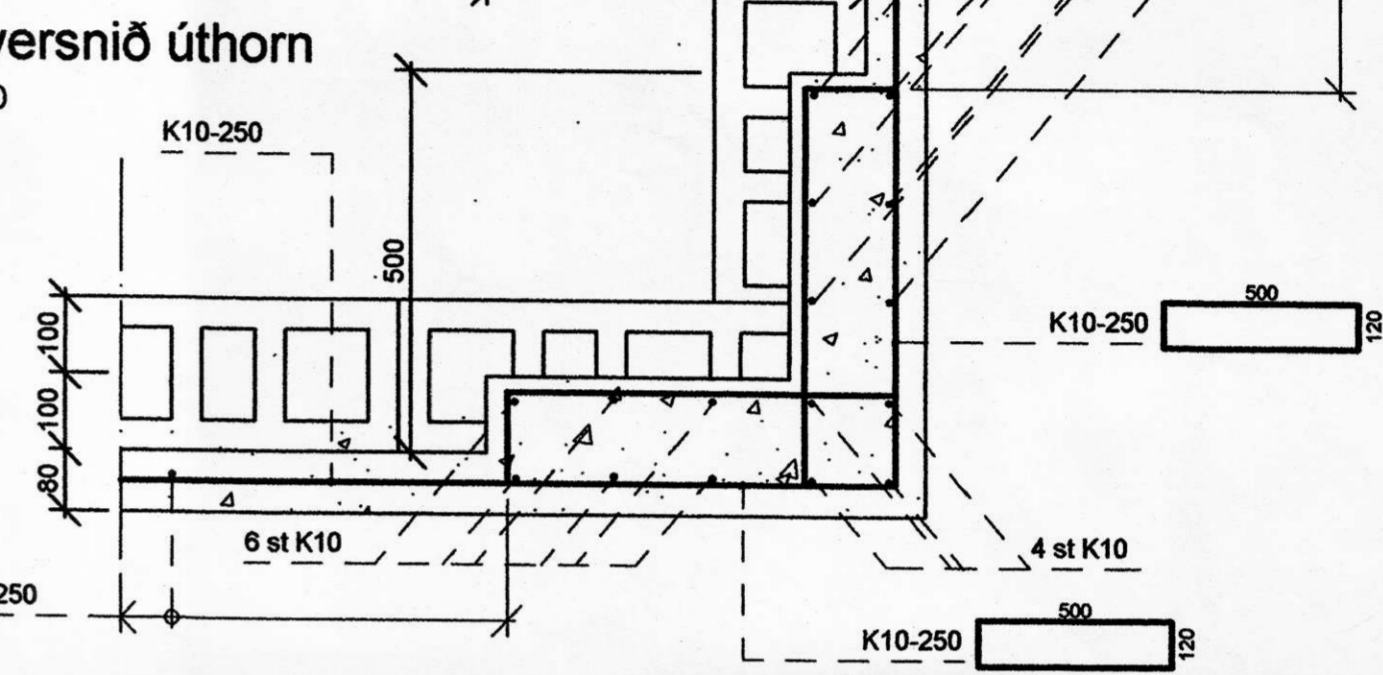
**D) Frágangur yfir og með hliðum glugga**  
1:10



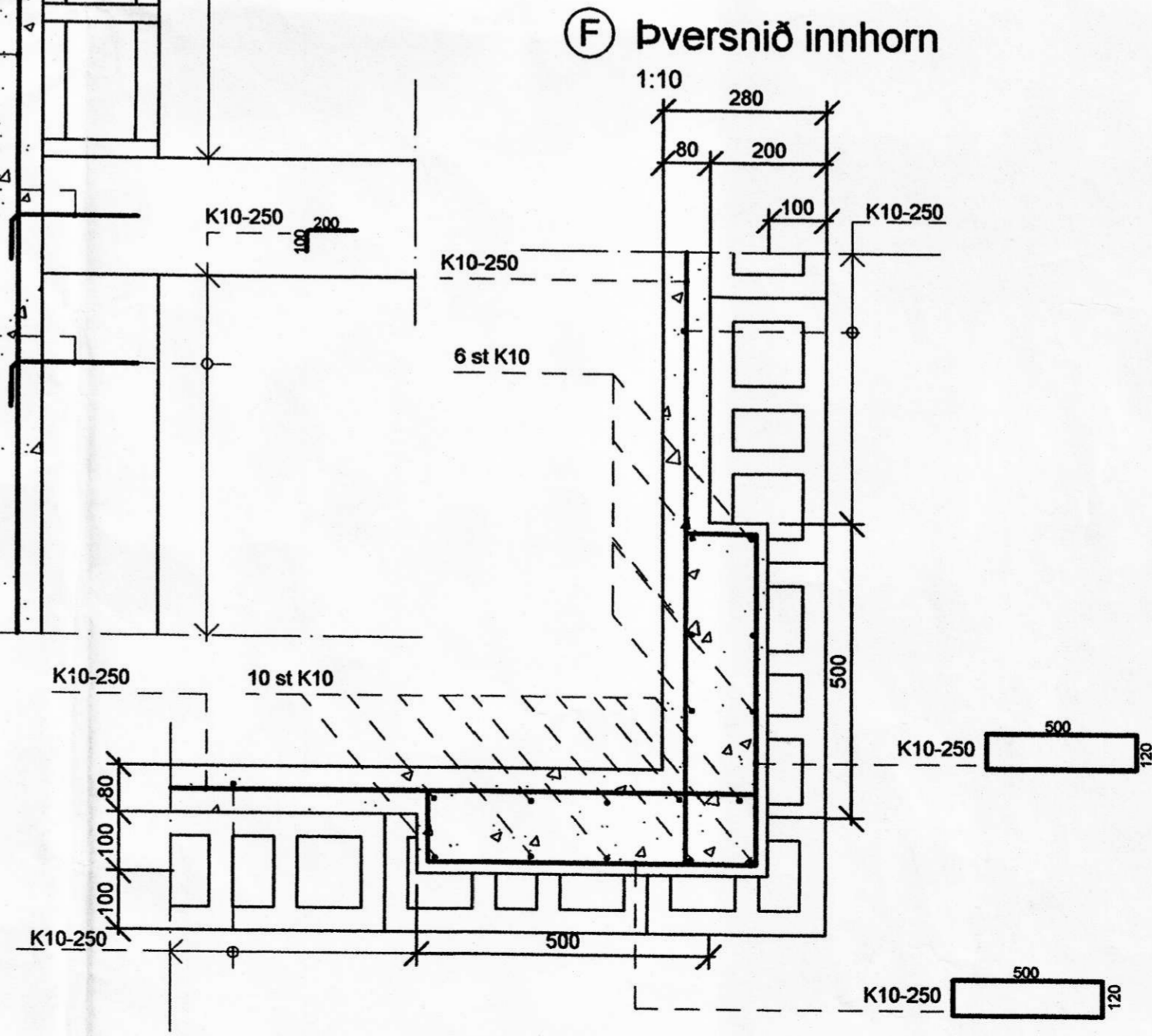
**C) Þversnið í plötu og holstein**  
1:10



**E) Þversnið úthorn**  
1:10



**F) Þversnið innhorn**  
1:10



**Skýringar**  
Öll mál eru í mm nema annað sé tekið sérstaklega fram.  
**Steypa:**  
C25  
Styrkleikaflokkur skv. ENV-206: C25  
Loftmagn 6-8% mælt við niðurlögn  
Lágmarks sementsmagn 350 kg/m³  
Vatns sementshlutfalli skal vera undir 0,5  
Hámarks kornastærð 16-19 mm  
Reikna skal með að leggja steypuna með sigmál á bilinu 150-180 mm og að því sigmáli verði náð með sérvirkum þjálniefnum. Steypuhula skal ekki vera minni en 30 mm.  
**Þendistál:**  
Stáltegund er kambstál K500TE (TEMPCORE) sem hafi lágmarks flotstyrk 500 MPa.  
Sprungubending er K10 c/c 250 í stað hennar má nota þendimottur kambstál 6 mm 150 mm möskvar.  
**Múrlím:**  
Einn hlutur sement á móti þrem af gólfasandi ásamt 8-12% loftnihaldi, fengið með loftblendi.

ÚTG.	BREYTING	DAGS.	NAFN

A2

**Þjósartún Ásahreppi**  
Íbúðarhús  
Styrking á útveggjum

TEIKNINÓMÉR	MELKVARDI	ÚTGÁFA
PT-01	1:20, 1:10	
	DAGSETNING	NAFN
	HANNAÐ 05.08.2001	HK
	TEIKNAD 05.08.2001	HK
	YFIRFARID 6.6.01	
	SAMP. 6.6.01	

LÍNUNORÐUN  
VERKFRÁÐISSTOFA  
SÍMI: 585 1500, FAX: 585 1501

*Haukur Vilhjálmsson*