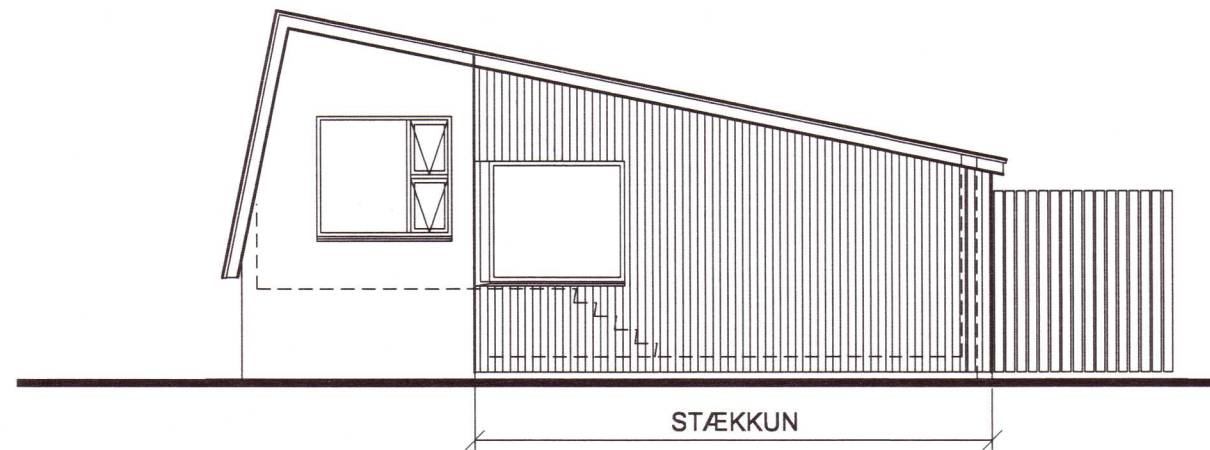
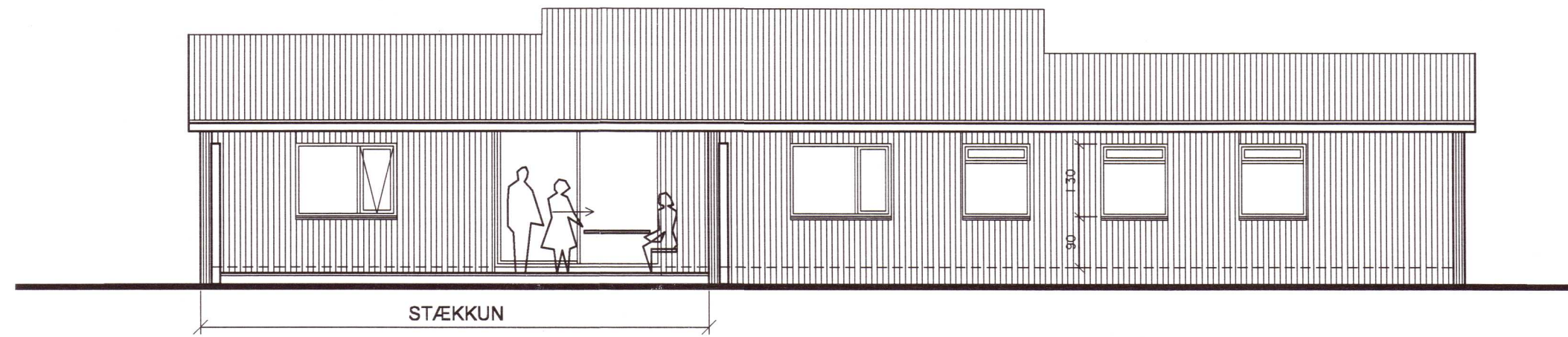


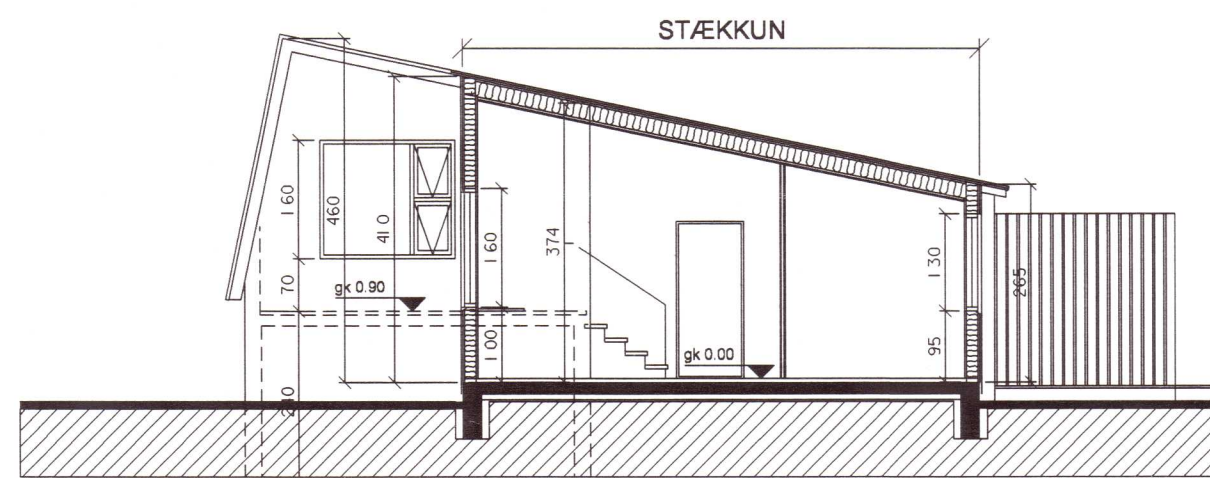
SAMPYKKT FANN /-9-2003
Albina Thordarson
 BYGGINGAUFULLTÖKUN
 ÍR LÓA



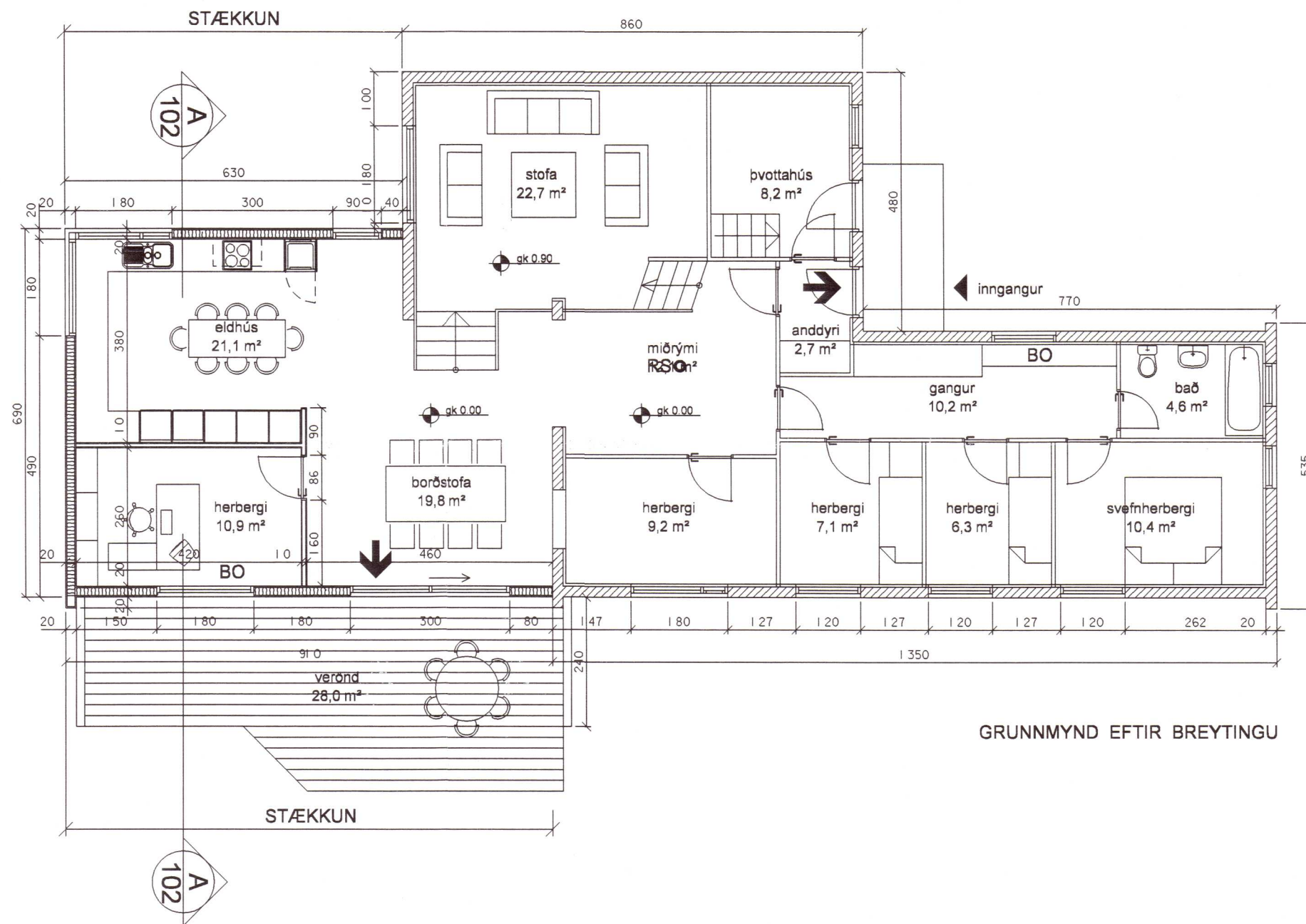
VESTURGAFL EFTIR BREYTINGU



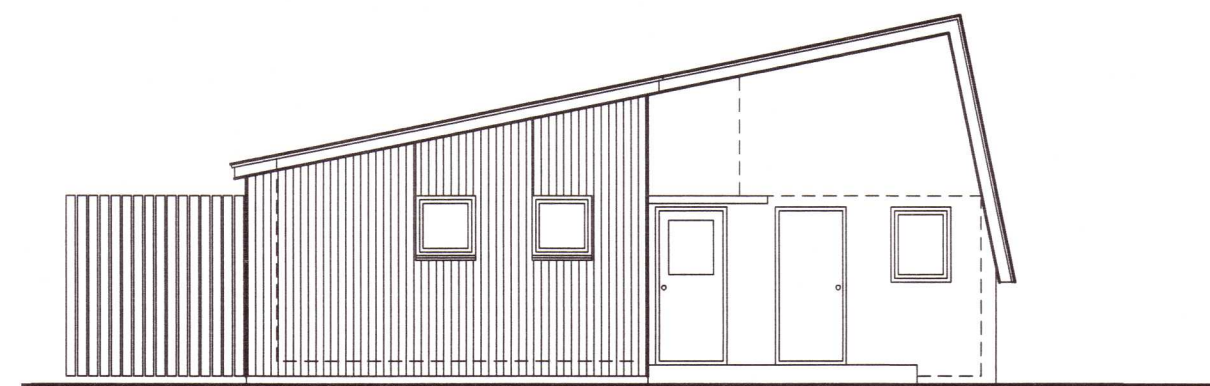
SUÐURHLIÐ EFTIR BREYTINGU



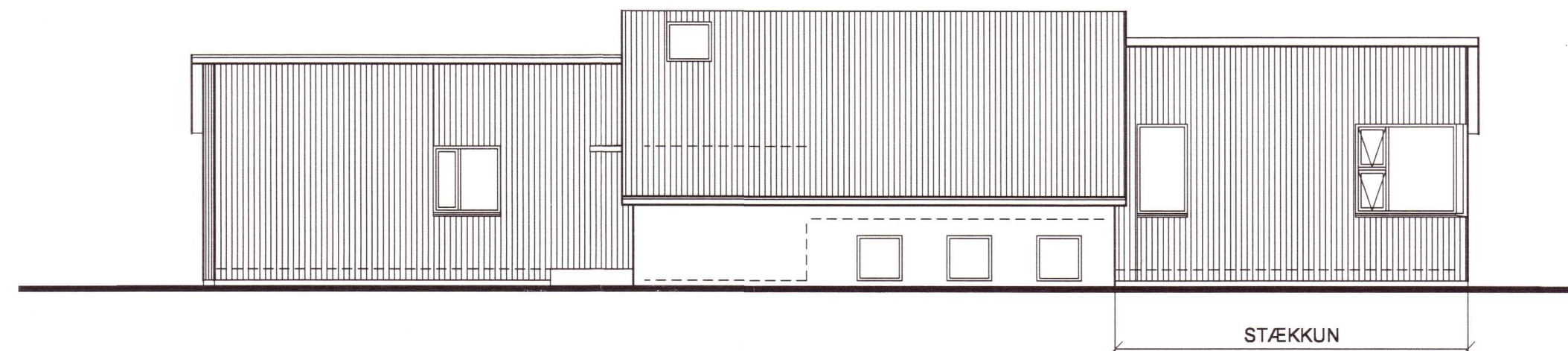
SKURÐUR A - A



GRUNNMYND EFTIR BREYTINGU



AUSTURGAFL EFTIR BREYTINGU



NORÐURHLIÐ EFTIR BREYTINGU

SKÝRINGAR :

- ← flóttaleið
- BO björgunarop
- RSO reykskynjari

Handslökkvitæki skal setja upp í samráði við slökkviliðsstjóra eða eldvarnarefirlit.

SYÐRI VÖLLUR:
 Húsið er byggt samkvæmt uppdrátti 2105 dags. 10.07.1957 teiknuðum af Sigvalda Thordarson arkitekt fyrir Teiknistofu Landbúnaðarins.

SYÐRI VÖLLUR Í GAULVERJABÆJARHREPPI

Stækkun húss Margrétar Jónsd. og Þorsteins Ágústss.

verk nr. 200304018 blað 2/2

grunnmynd, útlit og skurður A-A

málsvæði 1:100 teiknað A.Th. yfirforið 18.07.2003

albina thordarson arkitekt faf
 k.t. 081039-2679 sími 588 8630
 teiknistofa víðihlið 45 fax 568 5530
 105 reykjavík netfang albina@simnet.is

Albina Thordarson