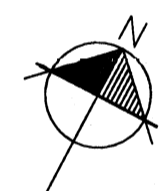
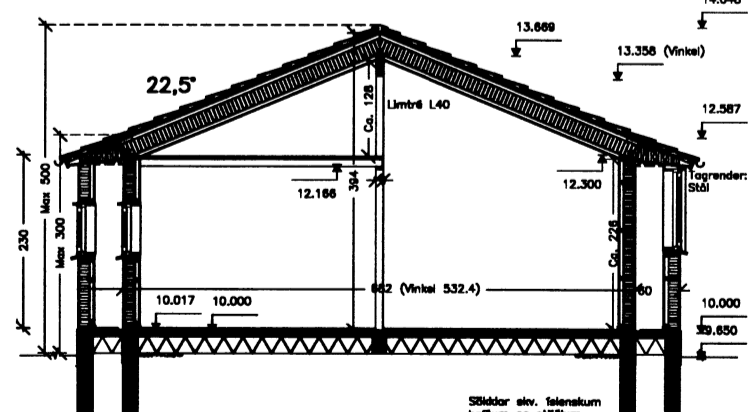


GRUNNMYND

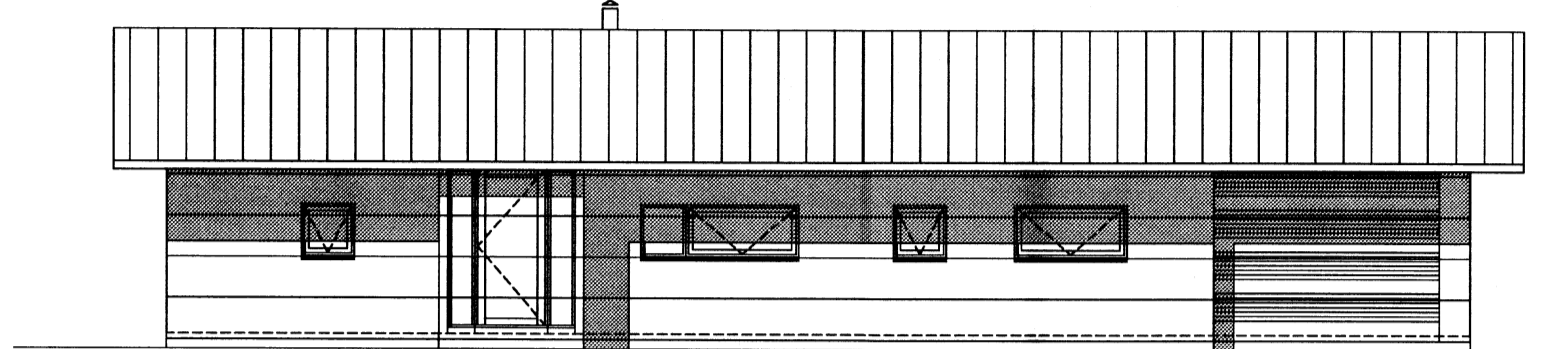
- 0. FLAÐAMÖRSLIN: Flatur 1 hefur 230cm.
- 1. STÓFA: GDR: 14 mm hvítaluborin eik, solsa, robust parkett, 3-stöð. Vegg: 12 mm Parador Clickboard.
- 2. ELDHÓSI: GDR: 14 mm hvítaluborin eik, solsa, robust parkett, 3-stöð. Vegg: 12 mm Parador Clickboard.
- 3. BORGSTÓFA: GDR: 14 mm hvítaluborin eik, solsa, robust parkett, 3-stöð. Vegg: 12 mm Parador Clickboard.
- 4. BATHHERBERGI: GDR: 14 mm hvítaluborin eik, solsa, robust parkett, 3-stöð. Vegg: 12 mm Parador Clickboard.
- 5. SVFNHERBERGI: GDR: 14 mm hvítaluborin eik, solsa, robust parkett, 3-stöð. Vegg: 12 mm Parador Clickboard.
- 6. HERBERGI: GDR: 14 mm hvítaluborin eik, solsa, robust parkett, 3-stöð. Vegg: 12 mm Parador Clickboard.
- 7. HERBERGI: GDR: 14 mm hvítaluborin eik, solsa, robust parkett, 3-stöð. Vegg: 12 mm Parador Clickboard.
- 8. HERBERGI: GDR: 14 mm hvítaluborin eik, solsa, robust parkett, 3-stöð. Vegg: 12 mm Parador Clickboard.
- 9. GANG: GDR: 14 mm hvítaluborin eik, solsa, robust parkett, 3-stöð. Vegg: 12 mm Parador Clickboard.
- 10. HOTTANÓSI: GDR: 14 mm hvítaluborin eik, solsa, robust parkett, 3-stöð. Vegg: 12 mm Parador Clickboard.
- 11. ANDDYRI: GDR: 14 mm hvítaluborin eik, solsa, robust parkett, 3-stöð. Vegg: 12 mm Parador Clickboard.
- 12. STURTUR: GDR: 14 mm hvítaluborin eik, solsa, robust parkett, 3-stöð. Vegg: 12 mm Parador Clickboard.
- 13. GEYMSLA: GDR: 14 mm hvítaluborin eik, solsa, robust parkett, 3-stöð. Vegg: 12 mm Parador Clickboard.
- 14. STÓFA: GDR: 14 mm hvítaluborin eik, solsa, robust parkett, 3-stöð. Vegg: 12 mm Parador Clickboard.



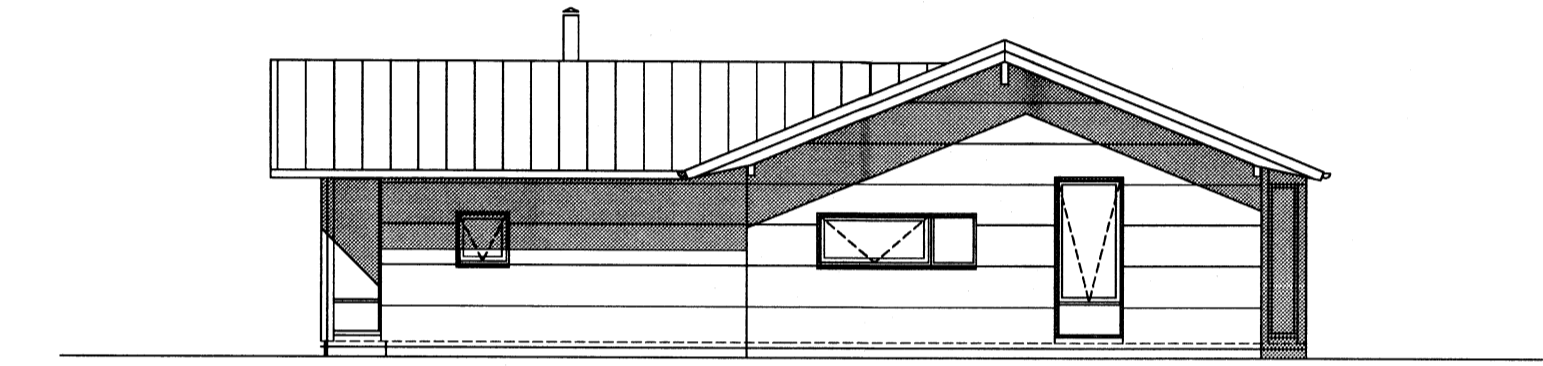
- ÞAK: U-gildi=0,15 W/kv°C. Deccabekklöðning; Litur: Svartur. 38x58 mm luktur T-1. 25x50 mm afstéttingarlíti. Poppil. 15 mm vatnflindur krossvör, undir þak. 50 mm loftunarból. 45x245 mm þakappa c/c 81,3 cm. Þakappa fest við reim skv. verkfræðilegriungrun A37 með 60°stúms poppa. 0,20 mm PC-falla sem rakappa. 50 mm afstéttingargrind/lagnagrind. 15x110 mm lögð gránklöðning.
- MILLIVEGGIR: U-gildi=0,49 W/kv°C. 15x110 mm lögð gránklöðning. 45x70 mm buðargrind. 70 mm steinullareinigrun A37. 15x110 mm lögð gránklöðning.
- ÓTVEÐGIR: U-gildi=0,20 W/kv°C. Mólmiklökning 2 mm þykk fest sem ytra birði útveggjar 5 22x45 mm þrjúfíguraból. Tréflata sem myndu loftunarból. 12 mm vindþétt OSB-3 plata. 45x145 mm heflubú burðargrind, c/c 80 cm. Stöðir festar við reim með BFM-vinklum. Reim fest við skkukl með 10m mörbolturn skv. tæknigrungrun A37. 0,20 mm PC-falla rakavörn. 50 mm afstétting. 15x110 mm lögð gránklöðning í herbergjum. 12 mm Parador Clickboard í stofu. 15 mm tréþjappa fyrir flösk.
- GULV: U-gildi=0,14 W/kv°C. 14 mm hvítaluborin eik, solsa, robust parkett, 3-stöð. 3 mm Tarkoflex (flit ásamt 0,20 mm rakavörn). 150-180 mm steinsetpa. Grófalyfing. Allir herbarðar eru 18 vörnþunar. Öll mál sem ekki eru gefin upp á teikningum eru 1 cm. Uggeldi eru skv. DS 418. Model: SØHOLM - vinkel 22,5° (ISLAND).
- GLUGGAR: U-gler=1,2 W/kv°C. Gluggar og öðhurör eru með tvöföldu gleri. NEYSLUVATN: Verkaupna, haitt og kolt vatn lagt í feldum pex-rörum. RAFMAGN OG LYSING: Verkaupna. Allar lagirn falder. HGSANITUN: Verkaupna. Górnitalög.



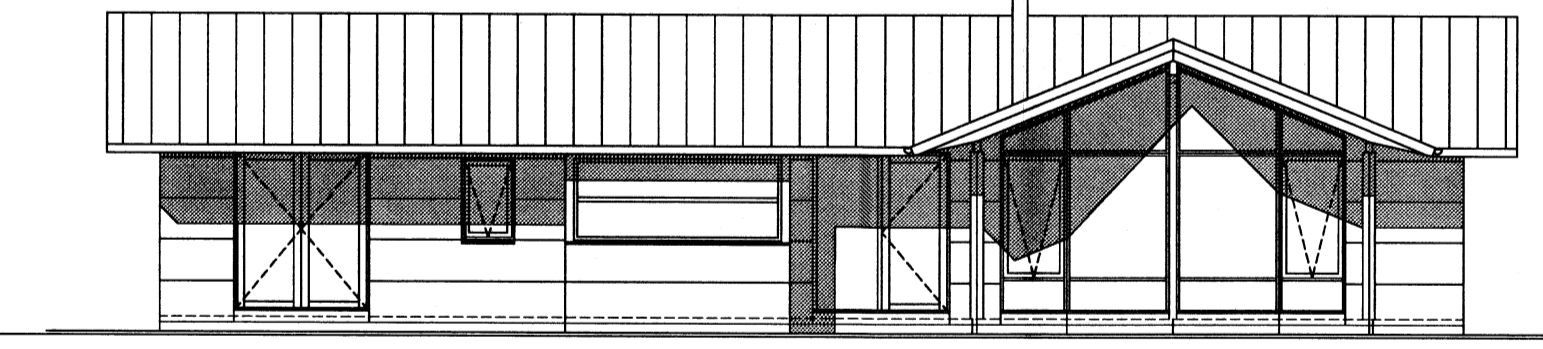
DÆMIGERD SNEIDING



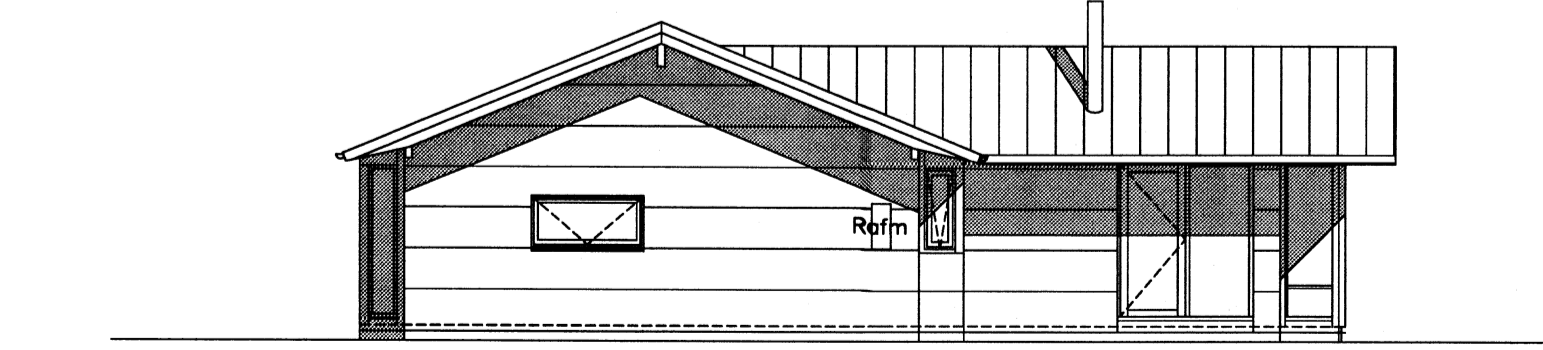
NORDEVSTUR



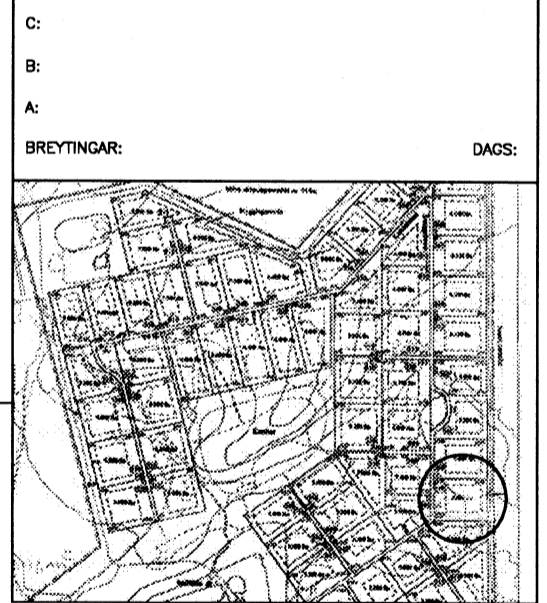
NORDAUSTUR



SUDAUSTUR



SUDVESTUR



SUMARHÓSI KAMBSHVERFI 359  
ÖNDVERDARNESI  
VERK: EBK 0780  
KVARDI: 1:100  
DAGS: 11.11.07  
GRUNNMYND, ÚTLIT OG TEIKN: JPP  
SNEIDING SKRÁ

**ÚTI INNI**  
**ARKITEKTAR**  
ÞINGHOLTSSTRÆTI 27 101 REYKJAVÍK  
SÍMAR 5527660 & 5627660 FAX 5527661  
NETFANG ui@ui.is  
VEFFANG http://www.ui.is  
BALDUR Ó. SVAVARSSON ARKITEKTAR FAI  
120357-5149  
JÓN ÞÓR HORVALDSSON ARKITEKTAR FAI  
021256-7579